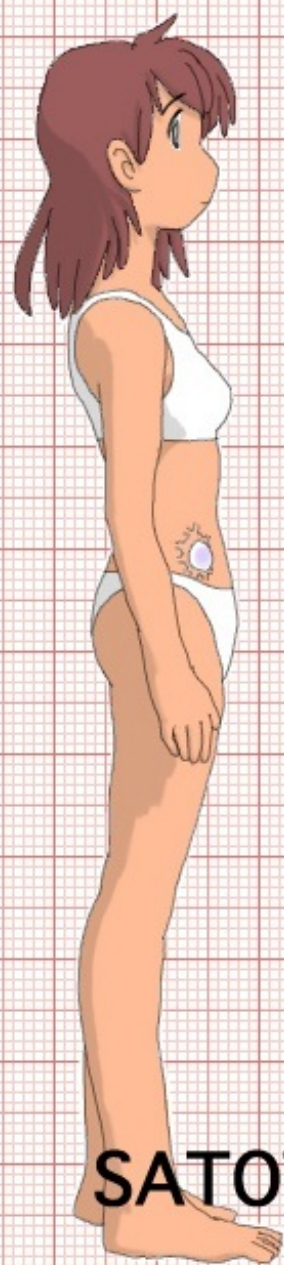
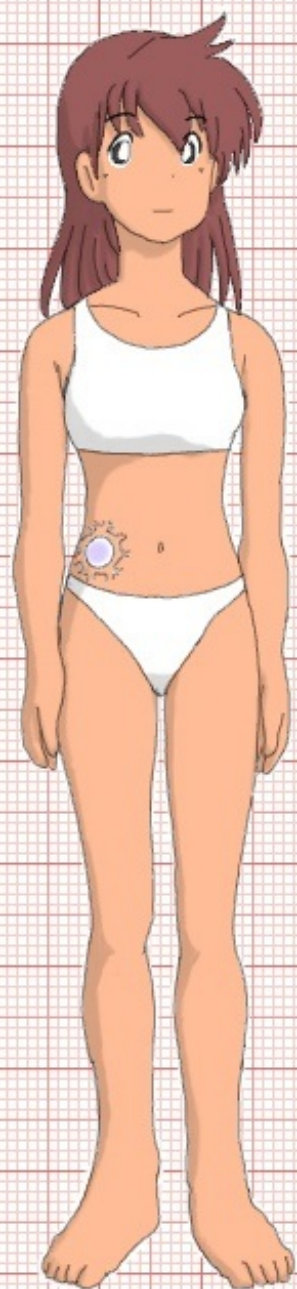


# NAZCA

ナスカ

## 設定集 Part2



SATOTOMO

NAZCA

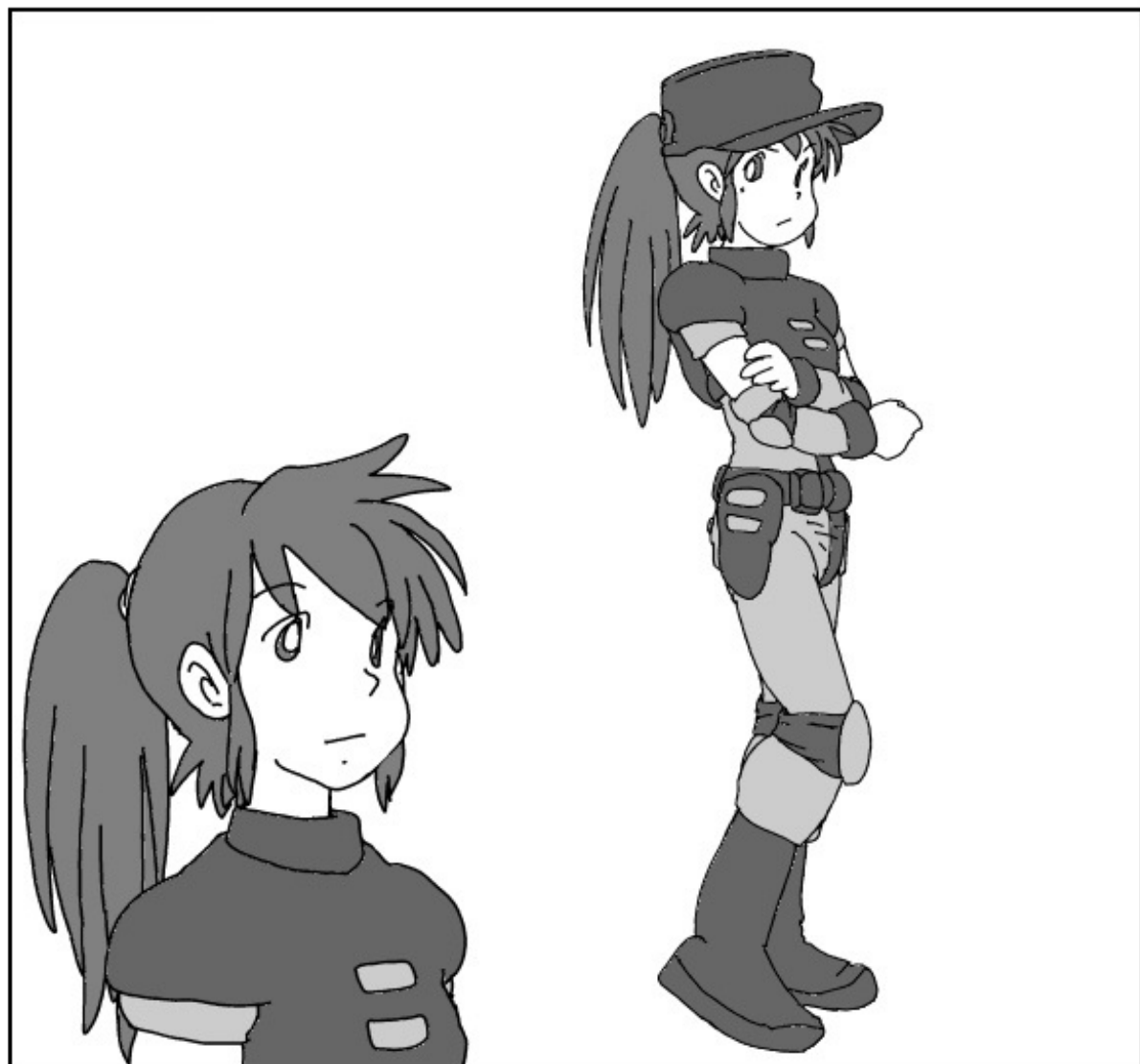
設定集

Part 2

本書は、「NAZCA」の過去に整理した設定に対して  
補追するものである。

SATOTOMO

## インティカ・ベル



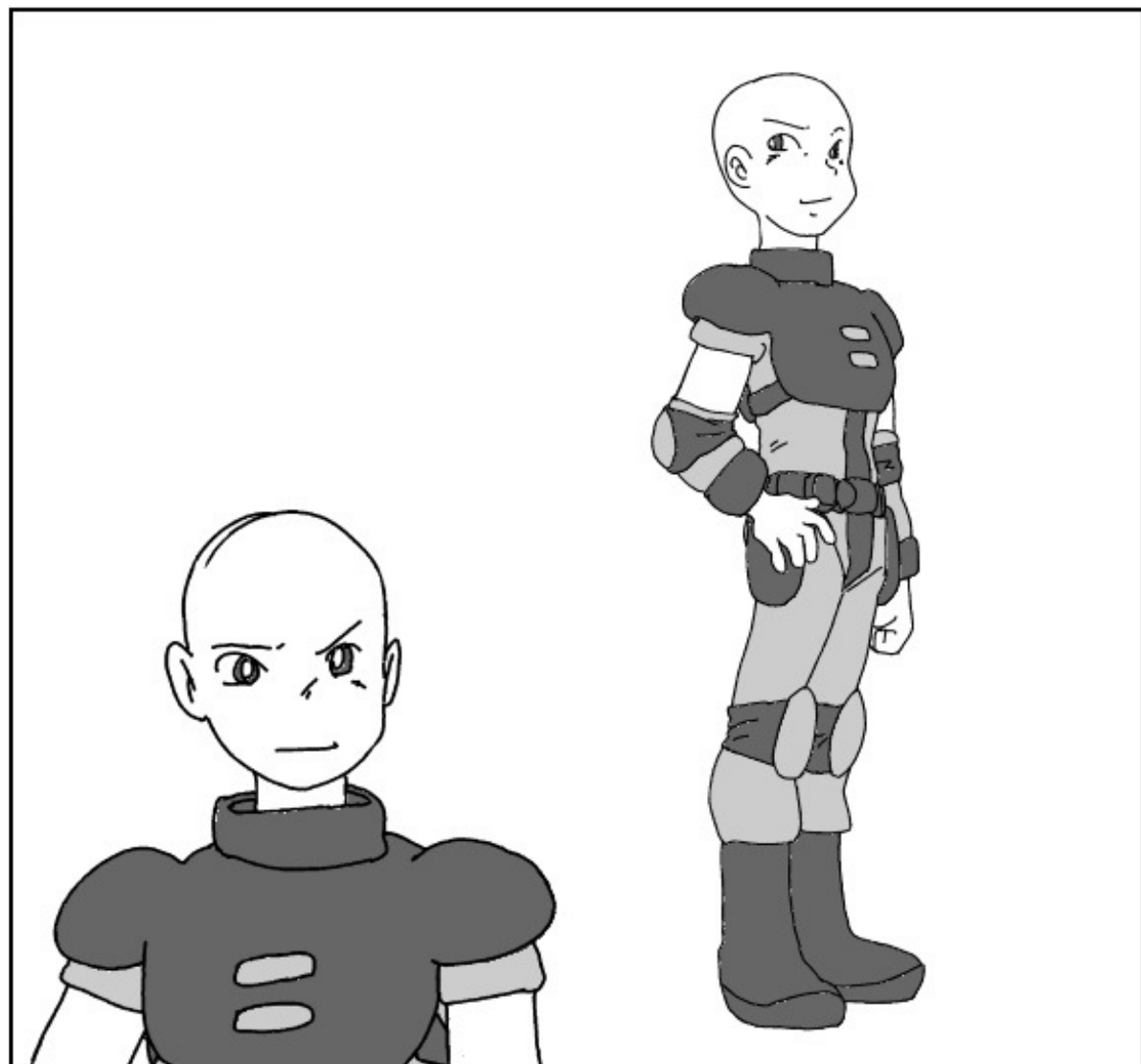
クリフバレー基地の救援部隊の司令官  
女性、38才  
過去、シナプソルジャー隊員だったという  
経歴の持ち主

## バド・ハートマン



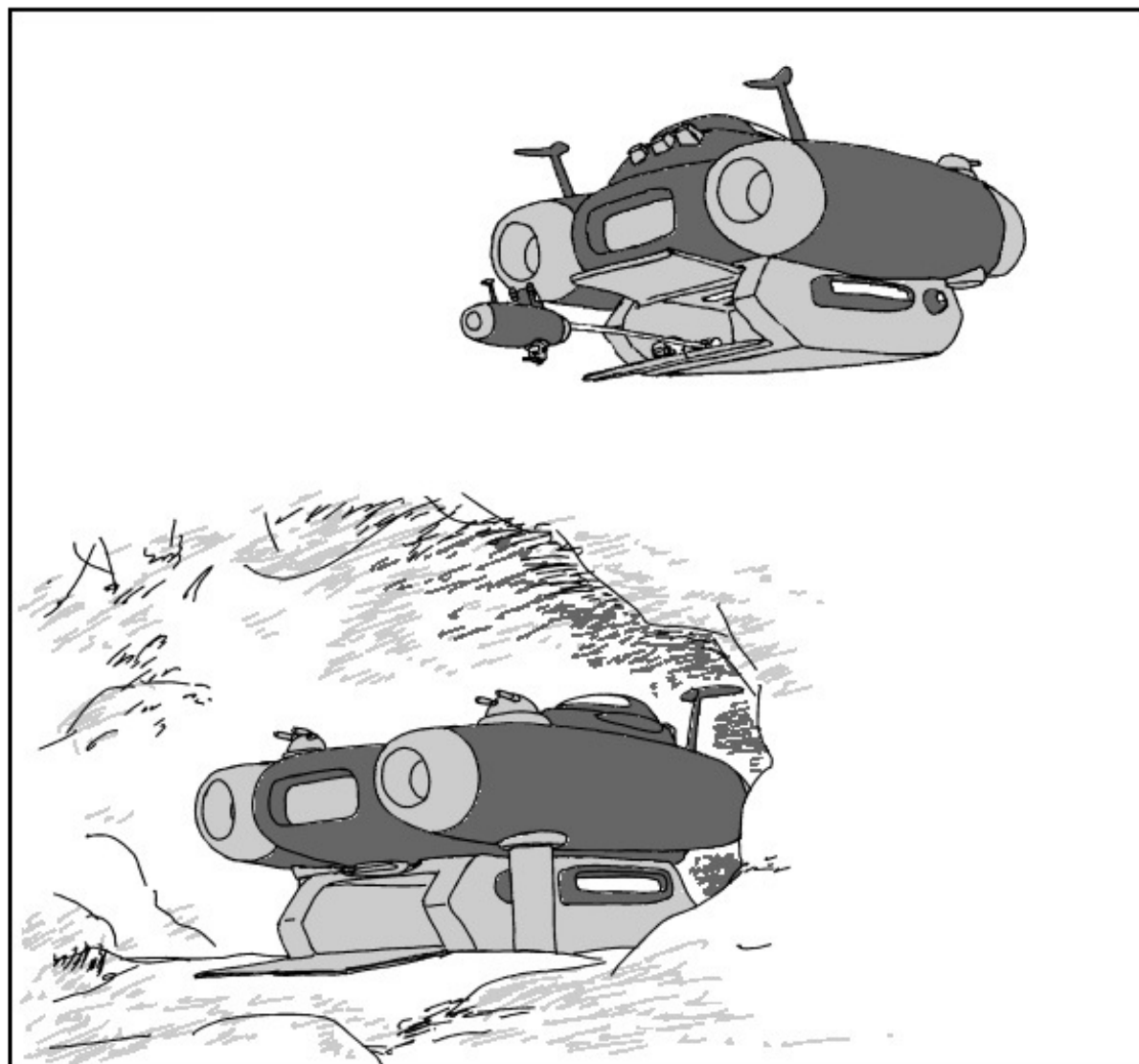
男性、35才  
クリフバレー基地救援部隊々員  
パトロール艦々長

## ガイ・ホーリッツ



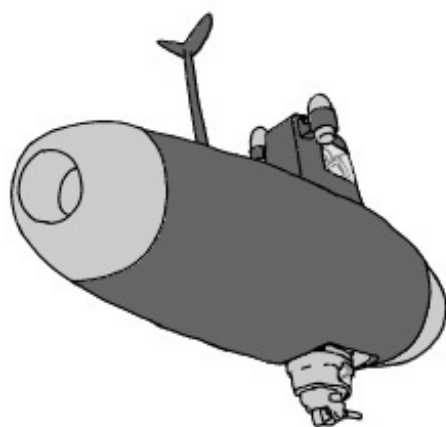
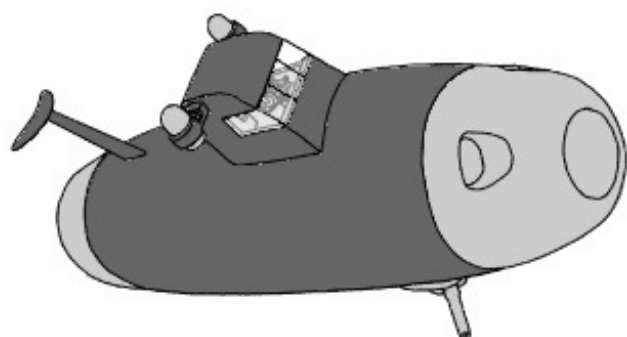
男性、24才  
クリフバレー基地救援部隊々員  
実はネオ・トロイダル軍の諜報員

## クリフ・バレー基地



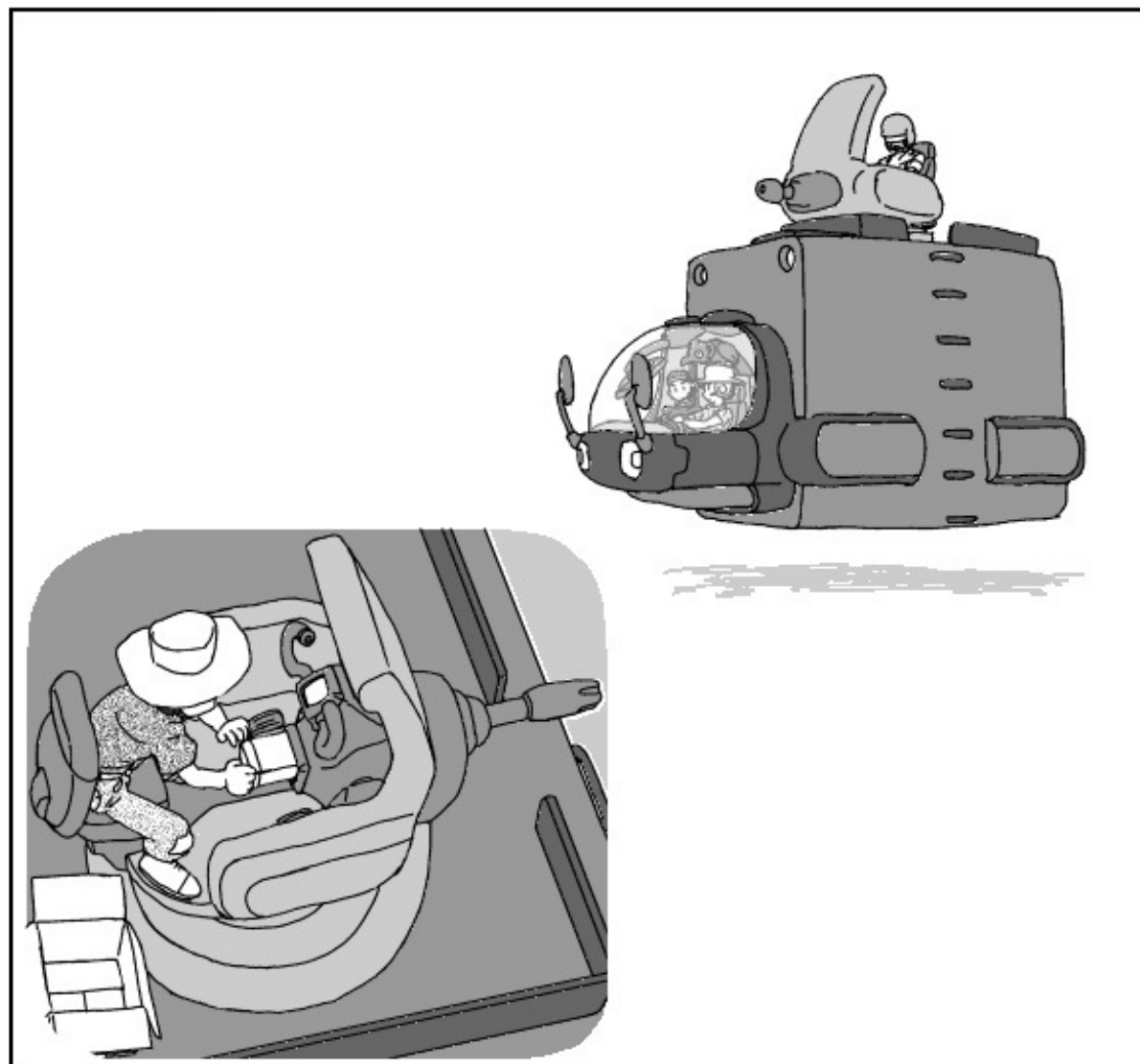
レジスタンスのマジシャンファーム方面基地。  
基地棟は空中戦艦を流用しており、飛行が可。  
武装は、標準で旋回砲塔を2機装備している。

## パトロール艦(レジスタンス仕様)



旧フロートピア・パトロール艦を流用。  
レジスタンス・カラー、航続距離延長  
等に対応する改装が設えられている。

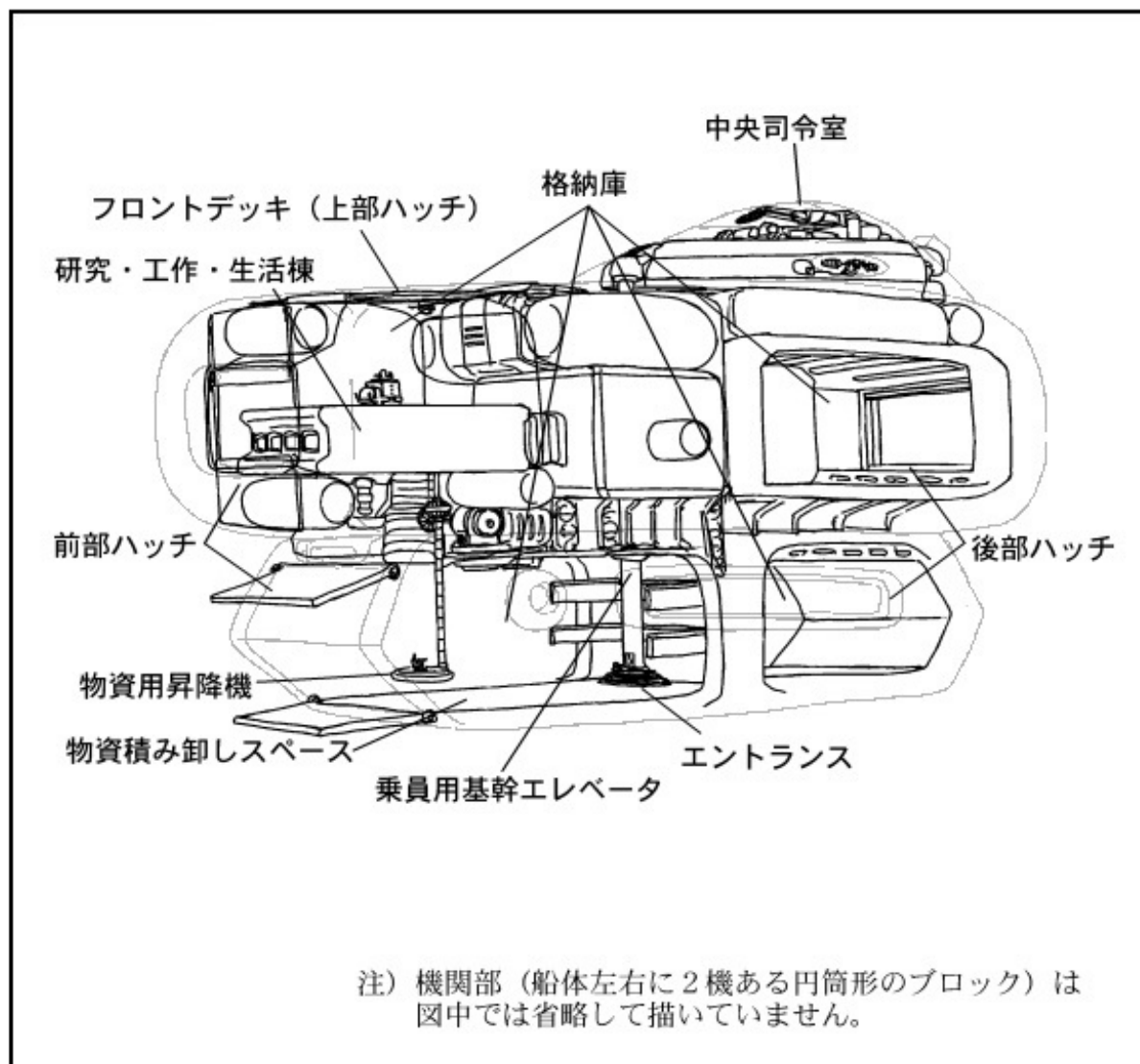
## エア・キャリア(レジスタンス仕様)



民間用エア・キャリアに武装を設えたもの。  
砲は自動射撃には非対応でコクピットからの  
操作は不可能である為、砲手は砲座に着座し  
ここから直接手動で射撃を行う必要がある。

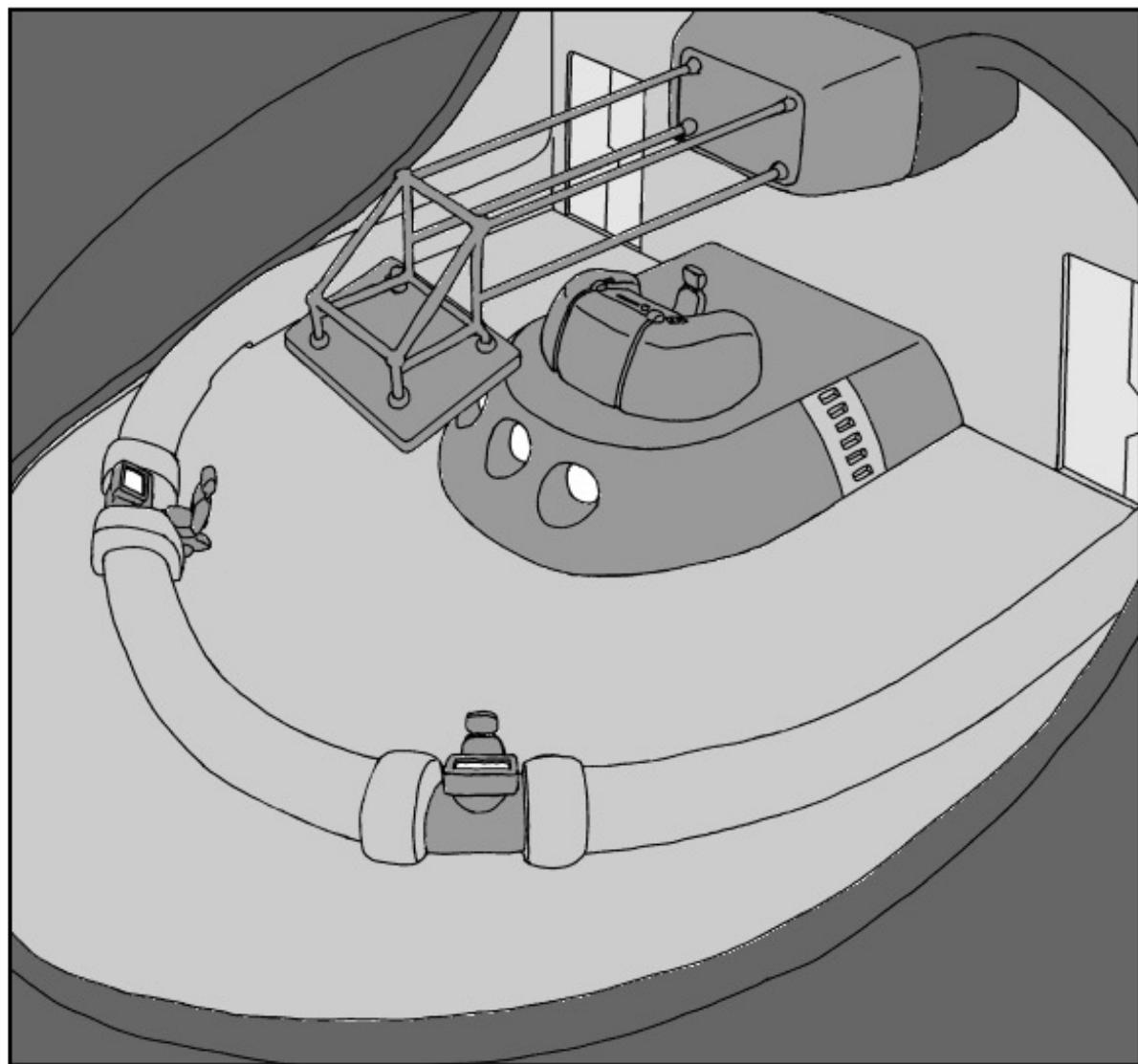


## クリフ・バレー基地(内部略図)



内装は、格納スペースを多めにとっており  
空戦としての機能より、研究・工作の為の  
それを重視したかたちに改装されている。

## 中央司令室



艦の最上部に位置し、ガラス張り構造により船体周辺を広範囲に展望可能になっている。司令官及びオペレーター席があり、ここから艦内に対し命令・指揮を行う。

## NAZCA 設定集 Part 2

作者 SATOTOMO

E-mail [BXJ05041@nifty.com](mailto:BXJ05041@nifty.com)

URL <http://satotomo.la.coocan.jp>

2015年5月16日

本書の一部または全部を無断で  
複製することは禁止します。

## NAZCA 設定集 Part2

<http://p.booklog.jp/book/98126>

著者 : SATOTOMO

著者プロフィール : <http://p.booklog.jp/users/satotomoyuki/profile>

感想はこちらのコメントへ

<http://p.booklog.jp/book/98126>

ブックログ本棚へ入れる

<http://booklog.jp/item/3/98126>

電子書籍プラットフォーム : ブクログのパー ( <http://p.booklog.jp/> )

運営会社 : 株式会社ブクログ