



# たかたび+

TAKATA=TRIP PLUS



# 掲載箇所 一覧マップ



## 詳細

- ①……………p. 12
- ②……………p. 13
- ③……………p. 13
- ④……………p. 14
- ⑤……………p. 14
- ⑥……………p. 15
- ⑦……………p. 15

-  給油所
-  国道
-  県道
-  信号機
-  コンビニエンスストア



## 店舗情報詳細

- 1 ぴっぴ家さぬき 陸前高田総本店……………p. 4
- 2 スナック新宿……………p. 4
- 3 家庭料理 井筒屋……………p. 5
- 4 心……………p. 5
- 5 居酒屋あしべ……………p. 6
- 6 十五番……………p. 6
- 7 リックカフェ (本設) ……………p. 7
- 8 cafe「風 ぶねうま」……………p. 7
- 9 京料理 京亭……………p. 8
- 10 美食パスタ 檜の森……………p. 8
- 11 農家カフェ フライパン……………p. 9
- 12 ラーメン食堂 岩張楼……………p. 9
- 13 和カフェ tsuruya ……………p. 10
- 14 たがだ屋 一本松店……………p. 10
- 15 本格炭火焼肉 うまい坊……………p. 11

## 宿泊情報

- アイルーム高田竹駒
- ペンション福田……………
- 民宿 沼田屋……………
- アイルーム陸前高田
- 箱根山テラス……………
- 民宿343矢作……………
- ドリームビレッジ……………

# 店舗情報

## Shop list

- 1 ぴっぴ家さぬき 陸前高田総本店・・・・・・・・・・ p.4
- 2 スナック新宿・・・・・・・・・・・・・・・・・・・・ p.4
- 3 家庭料理 井筒屋・・・・・・・・・・・・・・・・・・ p.5
- 4 心・・・・・・・・・・・・・・・・・・・・・・・・・・・・ p.5
- 5 居酒屋あしべ・・・・・・・・・・・・・・・・・・・・ p.6
- 6 十五番・・・・・・・・・・・・・・・・・・・・・・・・・・ p.6
- 7 リクカフェ (本設)・・・・・・・・・・・・・・・・・・ p.7
- 8 cafe「風 ぶねうま」・・・・・・・・・・・・・・ p.7
- 9 京料理 京亭・・・・・・・・・・・・・・・・・・・・ p.8
- 10 美食パスタ 椿の森・・・・・・・・・・・・・・・・・・ p.8
- 11 農家カフェ フライパン・・・・・・・・・・・・・・ p.9
- 12 ラーメン食堂 岩張楼・・・・・・・・・・・・・・ p.9
- 13 和カフェ tsuruya・・・・・・・・・・・・・・・・・・ p.10
- 14 たがだ屋 一本松店・・・・・・・・・・・・・・ p.10
- 15 本格炭火焼肉 うまい坊・・・・・・・・・・・・・・ p.11

竹駒

高田

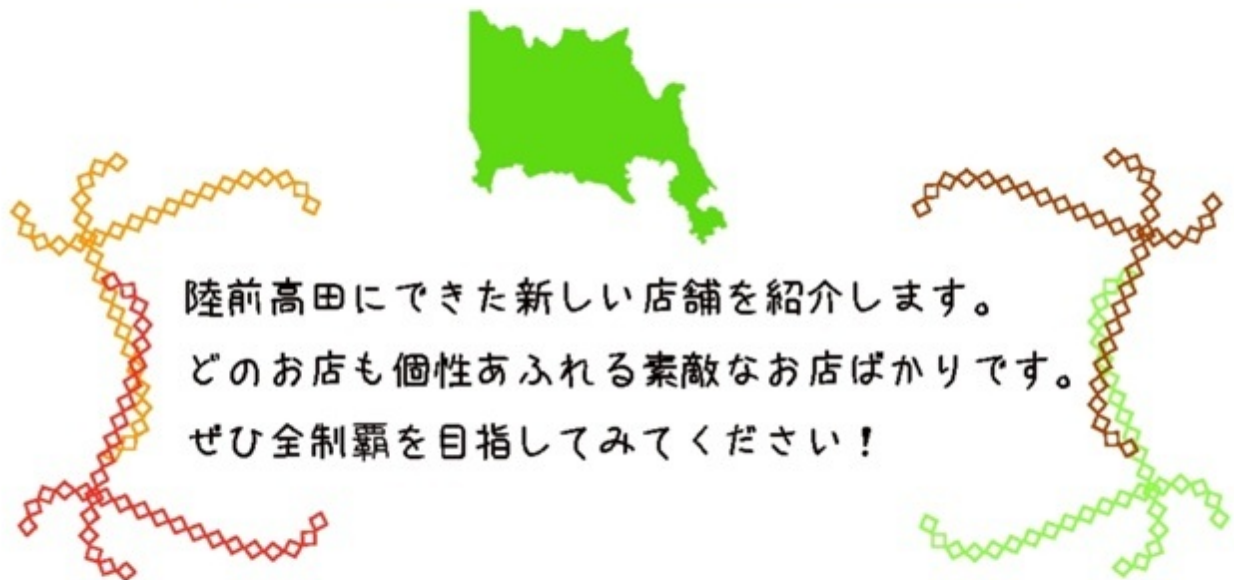
米崎

横田

矢作

気仙

広田



陸前高田にできた新しい店舗を紹介します。  
どのお店も個性あふれる素敵なお店ばかりです。  
ぜひ全制覇を目指してみてください！

※記載されている情報は2014年11月現在の情報です。  
料金などについては変更になることがありますのでご注意ください。

## スナック新宿



▲スナック新宿はこのママがやっています



▲広々とした店内で楽しい夜を

### DATA02

住所：陸前高田市竹駒町字仲の沢 1-1

☎：0192-54-5168

営業時間：19:00～24:00

定休日：不定休

駐車場：5台 席数：25席

## ぴっぴ家さぬき

陸前高田総本店



▲竹駒食堂の隣にあります



▲本格的な讃岐うどんが楽しめる

### DATA01

住所：陸前高田市竹駒町館 63-4

☎：0192-47-4566

営業時間：11:00～14:00

7:00～9:00（土日祝日のみ）

定休日：木曜日

駐車場：10台（共用） 席数：約40席

# 心



▲店内の雑貨は全て手作り！



## DATA04

住所：陸前高田市竹駒町字十日市場 99

営業時間：10:00～15:00

定休日：日曜日以外

(日曜日のみ営業)

# 家庭料理 井筒屋



▲懐かしい味が自慢の家庭料理▲



▲素敵なお家族が経営

## DATA03

住所：陸前高田市竹駒町字仲ノ沢 1-1

☎：0192-55-3749

営業時間：11:30～14:00 (L.O. 13:30)

17:30～22:00 (L.O. 21:30)

定休日：月曜日 (火曜日月2回不定休)

駐車場：20台 席数：20席

## 十五番



▲店名の由来は昔の電話番号



▲カウンターでの語らいも魅力のひとつ

### DATA06

住所：陸前高田市高田町字鳴石 34-3

☎：0192-55-2555

営業時間：17:00～24:00 (L.O. 23:00)

定休日：水曜日

駐車場：約10台(共用) 席数：26席

## 居酒屋あしべ



▲あしべ自慢の沖縄そば



▲今夜も軽快な笑い声が響く店内

### DATA05

住所：陸前高田市高田町字鳴石 34-3

☎：0192-55-2999

営業時間：17:00～24:00

定休日：日曜日 / 月曜日(祝日の場合)

駐車場：約10台(共用) 席数：約30席

## cafe 「風 ぷねうま」



▲出窓から光が差し込む気持ちのいい店内



▲優雅なティータイムが楽しめる



## DATA08

住所：陸前高田市高田町飯森場 1-3  
☎：0192-47-5467  
営業時間：11:00～21:00  
定休日：水曜日  
駐車場：約30台 席数：約24席  
備考：2Fにマルチスペース有(9:00～)

## りくカフェ(本設)



▲本設でも三角屋根が目印です



▲お母さんたち手作りのランチは栄養満点♪



## DATA07

住所：陸前高田市高田町字鳴石字22-9  
☎：0192-22-7311  
営業時間：10:00～16:00  
ランチ 11:30～14:00  
定休日：日曜日、祝日  
駐車場：4台 席数：約30席



## 美食パスタ 椿の森



▲パスタの麺は高田オリジナル



▲バジルの利いたオシャレなパスタ

## DATA 10

住所：陸前高田市米崎町字川崎 226  
イオンスーパーセンター陸前高田店  
フードコート内  
☎：0192-22-7021  
営業時間：10:00～20:00 (L.O. 19:30)  
定休日：なし 席数：50 席  
駐車場：308台 (イオン駐車場)

## 京料理 京亭



▲ご予約の上でどうぞ！



▲広々としたお座敷



▲大きな鍋で仕込み中



## DATA 09

住所：陸前高田市米崎町字川内 177  
☎：0192-54-4433  
営業時間：要相談 (完全予約制)  
定休日：元日 (それ以外不定休)  
駐車場：21台 席数：40 席

一本松茶屋

# ラーメン食堂 岩張楼



▲全面ガラス張りで見晴らし良好



▲臭だくさんのラーメンは  
あつあつのうちにどうぞ

## DATA 12

住所：陸前高田市気仙町字土手影 138-5

☎：080-3324-3377

営業時間：10:00～16:00

定休日：水曜日

駐車場：約70+大型4台（共用）

席数：24席

# 農家カフェ フライパン



▲「ハイカラごはん」の伝統を引き継いでオープン！



## DATA 11

住所：陸前高田市米崎町字樋の口 63-2

☎：0192-55-3358

営業時間：10:00～23:00

定休日：月曜日

駐車場：7台

席数：約35席



## 本格炭火焼肉 うまい坊



▲横田町の夜に突如現れる灯り



▲笑顔が素敵なお主人夫婦



## DATA 15

住所：陸前高田市横田町太田 103-2

☎：090-1930-0426

営業時間：17:00 ~ 22:30 (L.O. 22:00)

定休日：第1月曜日 / 毎週火曜日  
年末年始

駐車場：約 10 台 席数：約 45 席



# たかたび

『たかたび -takata trip-』

みんなで作った陸前高田ガイドブック 2014

の本編は電子版でもご覧いただけます



# 宿泊情報

## 陸前高田の宿泊場所、最新情報。

※記載されている情報は2014年11月現在の情報です。料金などについては変更になることがありますのでご注意ください。

1. アイルーム高田竹駒……p.12
2. ペンション福田………p.13
3. 民宿沼田屋………p.13
4. アイルーム陸前高田………p.14
5. 箱根山テラス………p.14
6. 民宿 343 矢作………p.15
7. ドリームビレッジ………p.15

## 1 アイルーム高田竹駒

竹駒



▲ 電化製品完備の便利なお部屋。



陸前高田市竹駒町下壺 173  
☎ 0120-773-040  
部屋数：60 室  
駐車場：46 台（1日 ¥150 1ヶ月 ¥4,000）

シングル 6,200 円（税込）  
6泊以上で割引有、長期歓迎

## 2 ペンション福田

竹駒



▲ ゆっくりくつろぐことのできるロビー。



陸前高田市竹駒町字滝の里 43-20

☎ 0192-55-4078

FAX：0192-55-4078

部屋数：15室（和室4 シングル2 ツイン9）

駐車場：約40台



▲ 栄養満点の朝食。



▲ ふかふかの布団でぐっすり眠ることができる。

素泊まり 5,400円（税込）

朝食付き 6,480円（税込）

## 3 民宿 沼田屋

米崎



▲ 落ち着いた雰囲気を感じられる和室のお部屋。



陸前高田市米崎町字川内 179-2

☎ 0192-55-2542

FAX：0192-22-7085

部屋数：9室

宿泊定員：35名

駐車場：16台



▲ ヘルシーな和食は女性にも嬉しい。

素泊まり 4,320円（税込）

一泊2食付 7,020円（税込）

## 4 アイルーム陸前高田

米崎



▲ モダンなデザインの外観。



陸前高田市米崎町樋の口 130

☎ 0120-773-040

部屋数：60 室

駐車場：46 台 (1 日 ¥150 1 ヶ月 ¥4,000)

シングル 6,200 円 (税込)

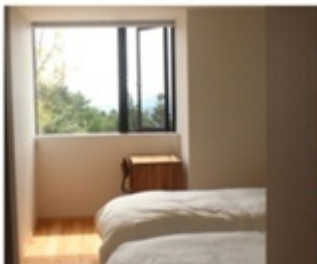
6 泊以上で割引有、長期歓迎

## 5 箱根山テラス

小友



▲ 高田の海を眺め、ゆったりとした時間を過ごす。



▲ 全室南向きの居室で、心地良く目覚められる。



▲ こだわりの朝食はテラス席でも味わえる。



陸前高田市小友町字茗荷 1-232

☎ 0192-22-7088

FAX：0192-22-7089

部屋数：14 室 (ツイン 9 和室 5)

宿泊定員：45 名

駐車場：10 台

朝食付き 7,000 円 (税込) ~

シングルでの利用は +2,000 円

## 6 民宿 343 矢作

矢作



▲ 誰でも迎え入れてくれるような雰囲気は、まさに「民宿」。



陸前高田市矢作町字神明前 59-1

☎ 0192-53-1540

FAX: 0192-55-5562

部屋数: 20 室 (シングル 18 和室 2)

駐車場: 30 台

素泊まり 3,800 円 (税別)

2 食付 5,000 円 (税別)

## 7 ドリームビレッジ

矢作



▲ 太陽の光を存分に浴びることのできる空間。



▲ プライベートが確保された、アパート型の居室。



陸前高田市矢作町耳切 16-1

☎ 0192-55-3233 (長期)

☎ 050-7508-4028 (短期)

FAX: 0192-55-3233

部屋数: 62 室 / 駐車場: 約 80 台

1 週間未満 1 泊 6,700 円 (税込)

1 週間～1 年 1 泊 5,200 円 (税込)

1 年以上 1 泊 4,660 円 (税込)

※ 3 日未満の宿泊をご希望の場合はご相談ください。





たかたび+

TAKATA+TRIP PLUS