

昭和の初期の写真集

2. 街の風景編

なんと明治40年頃 嶋田病院

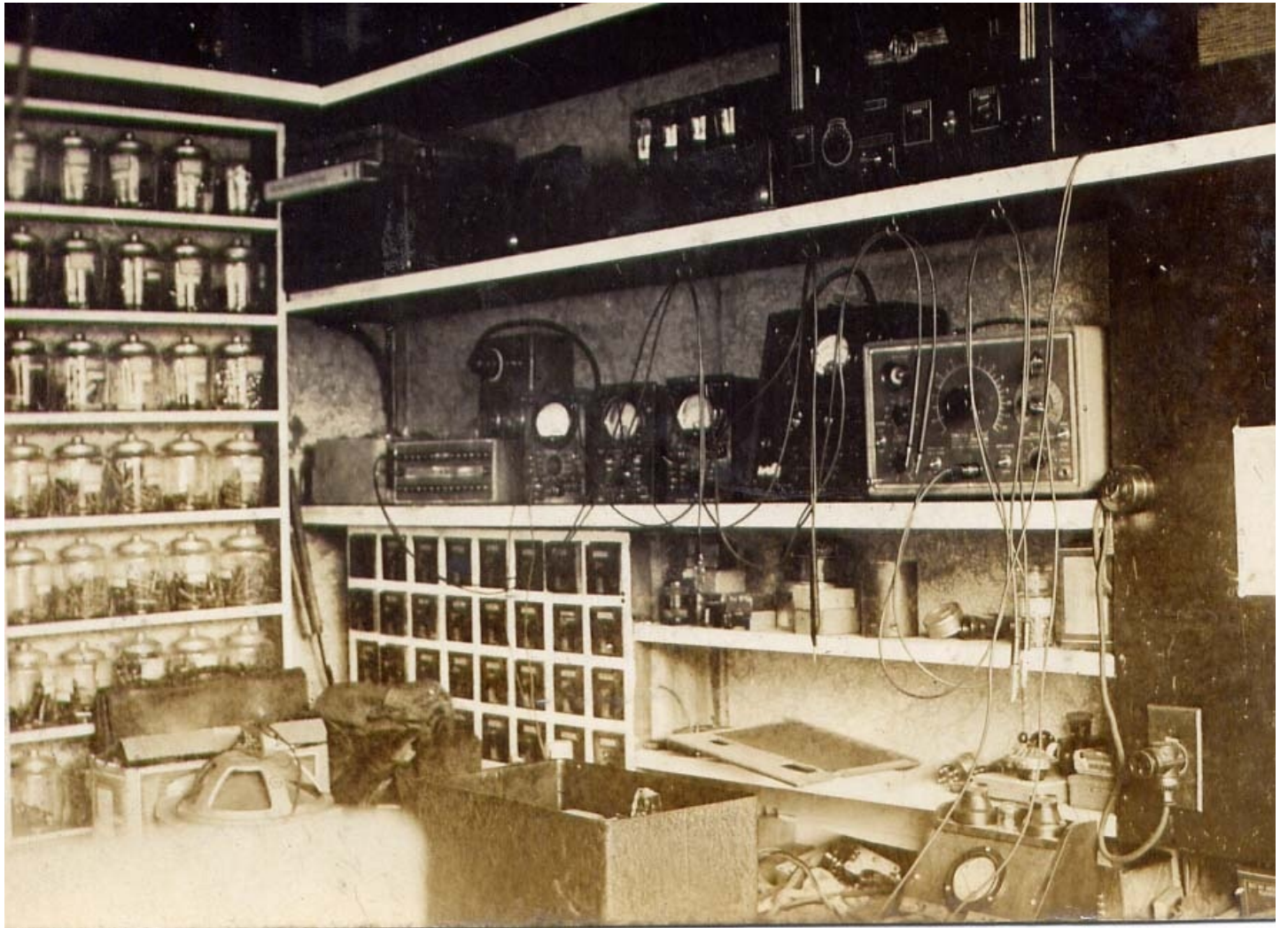


障子に注目。

破れた障子の切り貼りかとおもいきや、現像した写真を乾燥しているのです。



戦災で焼けた、東武前にあった店の部品倉庫



戦争中の軍楽隊、東武駅から大通りに向かって



昭和十六年頃の東武駅前



空襲前の矢野自動車商会とプロペラ飛行機



空襲直前、西国民学校



防空演習



戦災前の東武交番とその周辺



現在は八幡台の下の老梅と小屋



戦後しばらくあった藁葺屋根の家 いまはもうありません



つるやの家

向こう側の崖は、「今は」八幡台です。この家ももうありません。



終戦後の東武駅前の店

前にとまっているのは警察が新車を買うため500円で下に出した車だよ



昭和28年頃、洗濯機の出始まった頃の古いお店です



こんなオースチンでも、あればたいしたものでした



ぽち



ジョン





今後の作品もお楽しみに
ほりひとみ