

no n ♥ biri



non・biri 2014年虹(にじ)号 2014年6月1日発行(偶数月1日発行 通巻10号)

no n ♥ bi ri



期間限定フリーペーパー 偶数月1日発行 通巻10号 全12号

●●●●● non·biri 虹号 ●●●●●

(2014年6月1日発行)

目次

● ミツバチ♡はにいの青空インタビュー

カラスノエンドウ

● クイズとパズルのページ 第十回目

藪からあみだ

● SSS (Super Short Story) 夜猫倶楽部

第十夜 月の光

● 思いつき図解

その10 おじや七変化

● 四コマ漫画 猫天

ふしぎな玉

● 誌上ギャラリー

ヨンコマの絵本「ママシの引っ越し」

● 妖怪うおっちんくなう

迷路地

● 占いの小径 結婚占い

● Rin's Cafe 十日目 「常連さんのハチさん&クモさん」

● 編集後記

● 三行歳時記

● おまけ フリー素材



ミツバチ♡はにいの

# 青空インタビュー



古代、農作物として人に寄り添い、今、草笛として子どもたちと遊ぶ  
子孫繁栄の願いをこめて力の限り種を飛ばす。より遠くへ！さらに遠くへ！  
その音は広い空にひびきわたる。春から初夏を彩る草原のアスリート



こんにちはわー、今日はよろしく！



こんにちは！ 空も歓迎してくれてるようですね（笑）

お待ちしております。ようこそいらっしゃいました。



タイミングよく梅雨の晴れ間にお伺いできました。



恵みの雨ですが、今日はちょっとお休みをとってもらいました（笑）

昔は私たちの仲間も農作物としてかなり利用されてたみたいなんです、最近は山菜

として利用されることも少なくなりました。

このごろは雑草とみなされているようです。

## ネットで見つけたカラスノエンドウ情報①

◆ヤハズエンドウ（矢筈豌豆、*Vicia sativa* subsp. *nigra*[1]) / マメ科ソラマメ属の越年草。カラスノエンドウ（烏野豌豆）という名が一般には定着。

◆学名 / *Vicia angustifolia* / var. *segetalis* / *Vicia* : ソラマメ属 / *angustifolia* : 幅の狭い葉をもつ / *segetalis* : 穀作地生の / *Vicia* (ビシア) はラテン語の「vincire (巻き付く)」が語源。秋に発芽し、春になると高さ 60 - 150cm に達する。 / 花期は 3 - 6 月。

◆原産地はオリエントから地中海にかけて。古代の麦作農耕の開始期にはエンドウなどと同様に作物として利用された証拠が考古学的資料によって得られている。



# カラスノエンドウ



もったいない話ですね。



若芽や若い豆果のほかにも、熟した豆も炒って食用にできるんですが、今そういうことを知っているのは一部の野草通(?)の人だけのようですね。




そうそう、特技のこともお聞きしたいなと。私、何度かその音を聞いてますよ。




種を飛ばす技ですね。それはもう、かなり自信がありますよ。とくに、かたばみさんには負けてないと(笑)

実がねじれるように爆ぜるので、遠心力を使ってかなり遠くまで飛ばすことができます。その時に音が出るんです。





 植物でその動きはすごいです。


そんな頼もしいカラスノエンドウさんをお願いがあるんですが (笑)


 そのお言葉をお待ちしてました (笑) 私たちの蜜を吸うときっと元気がでますよ。

ちょっと花を下から見ていただけますか？

 下からですか？

 そうです。そこに花外蜜腺というのがあるんです。

 え、もしかして蜜線が二つ？

 そうなんです。実はこれアリさんのためのものなんです。アリさんは私たちの葉や花を害虫から守ってくれてるので。

## ネットで見つけたカラスノエンドウ情報 ②

◆黒く熟した実は、時期が来ると自然に爆(は)ぜて中のタネを外にはじき飛ばす。飛ばすときは実がねじれるように爆(は)ぜて、タネを遠心力で遠くに飛ばす仕組みをもっているようだ。群生しているところで耳をすましていると、「パン、パン」と爆(は)ぜる音が聞こえる。

◆若芽や若い豆果を食用にすることができるし、熟した豆も炒って食用にできる。欧米には近縁種でより大型のオオヤハズエンドウがあり、牧草として利用されている。



へえ～、知りませんでした～。いただいてもいいんですか？



今日は特別です。インタビューですから(笑)それに普段蜂さんたちには花粉を運んでいただいていますし。



では、これは今日だけの秘密ということで(笑)。

カラスノエンドウさんの蜜は、「みんなが元気になれる味」



おお、いいですね、これからも頑張ろうという気になります。  
ありがとうございます。



こちらこそです。今日はお付き合いありがとうございました。



また来て下さい、お待ちしております♡

次回はドクダミさんです。お楽しみに。

ミツバチ♡はにいでした～!!





でん太

まいみい

でんでん

まいりん

でん吉



答は編集後記の次のページを見てね



夜猫倶楽部は夜開店。満月の夜、新月の夜、猫の集会の夜  
マスターは黒猫。従業員は茶色のぶち猫と私。  
「猫と人との架け橋募集！！」あっさりと採用されたその日から、  
私は毎晩月を見ながら、出勤の日を待ちわびている。

## 第十夜 月の光

出勤の途中夕立に降られた。

日中温められたアスファルトから立ち上る湯気で乳色に霞んだ景色の中を  
店に急ぐ。

ドアを開けると茶ブチとマスターが話し込んでいた。

「なんだか疲れがたまってしまうって」

「マスター、毛のつや悪いですよ。今夜あたりどうですか？」

「そうだな。行ってみるかな。月の光には不思議な力があるから」

「月の光には不思議な力があるから」というマスターの言葉が耳に残った。

私も行きたいと言うと、快く応じてくれた。

店の裏山を登って獣道をさまよい、ようやく空の見える所にたどり着く。  
すると二人、いや二匹は黙って横になり、茶ブチが同じようにしろという  
ように地面を叩いた。

ひんやりと囁くような草の感触が伝わってきた。やがて紺色の空に月が昇  
り始める。そう言えば今夜はスーパームーンだ。いつもより大きな月は、  
死んだように眠る二匹を見守るように空をゆっくりと上っていく。



それからが奇跡のようだった。  
湿度の高い空気がプリズムとなって夜空に虹の橋が架かる。  
ムーンボウ。  
話には聞いていたが実際に見たのは初めてだった。  
夜風が吹き、二匹の毛並みが月の光を受けて金色に輝き始めた。  
「月の光には不思議な力があるから」  
マスターの言葉が蘇ってきた。

夜猫倶楽部は夜開店  
満月の夜、新月の夜、猫の集会の夜  
私は毎晩月を見ながら、出勤の日を待ちわびている。

# 思いつき図解

## その10

自分なりの「グッドアイデア!!!」(かも?含む)を図解にしてみました。  
みなさまのお役に立てれば幸いです。

### おじや七変化

田舎娘のおじや。色は白いがいまいちさえない女の子。好きな丁稚どんに何度告ってもふられっぱなし。おかげで性格めちゃくちゃ悪くなって、今やお江戸を騒がす噂の盗賊、謎の白粥七変化。ある時は味噌風味、ある時は中華粥、さらにある時はトマトリゾット! 他にもチーズ味やらフレンチ風やら。近頃はタイ風やらベトナム風やら見境のない変化ぶり。そんなおじやが運命的な出会いをしたのが米問屋の若旦那。御曹司の若旦那は会ったことのないタイプの女の子に一目惚れ。そして彼が愛の証として手渡してくれたのが、餅米で作った日本のソウルフード「おかき」。暖めたおじやに入れるだけで、もちもち感もコクもでる。こんなステキなお菓子があったなんて♡ 若旦那のおかげですっかり改心したおじやは、その後人々に愛されると一っってもおいしいモチモチリゾットになりましたとさ。





中華  
70%

みそ汁  
の素

ホタテ  
スープ

コンソメスープ

スカッ  
70%

コンス-70  
トマス-70  
ビシソワズ  
etc

出来れば餅米  
100%が理想↓

十あかき♡



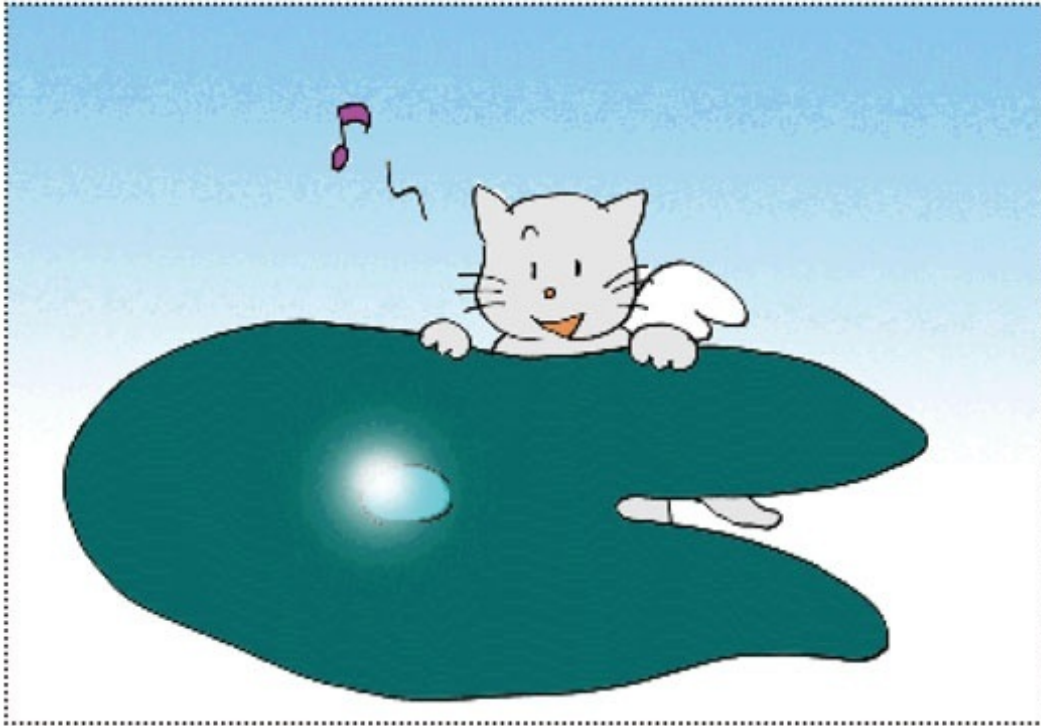
撮影のためにおかきの形を残しましたが、お粥と混ぜてとろとろになつてしまうと、コクが出て美味です。

残りご飯は冷凍保存してますが、食べる時はだいたいおかゆにしています。市販のスープの素やみそ汁の素を使うといろんなバージョンが楽しめます。その時におかきを入れるとお餅を入れたお粥のようになります。これ、簡単ですが、かなりグレードアップできます。おかきは保存も簡単。問題はおやつとして食べてしまうことです。お粥用に買っておいたものなのにちょこちょこつまんでしまって、食べ過ぎにならないように注意です。

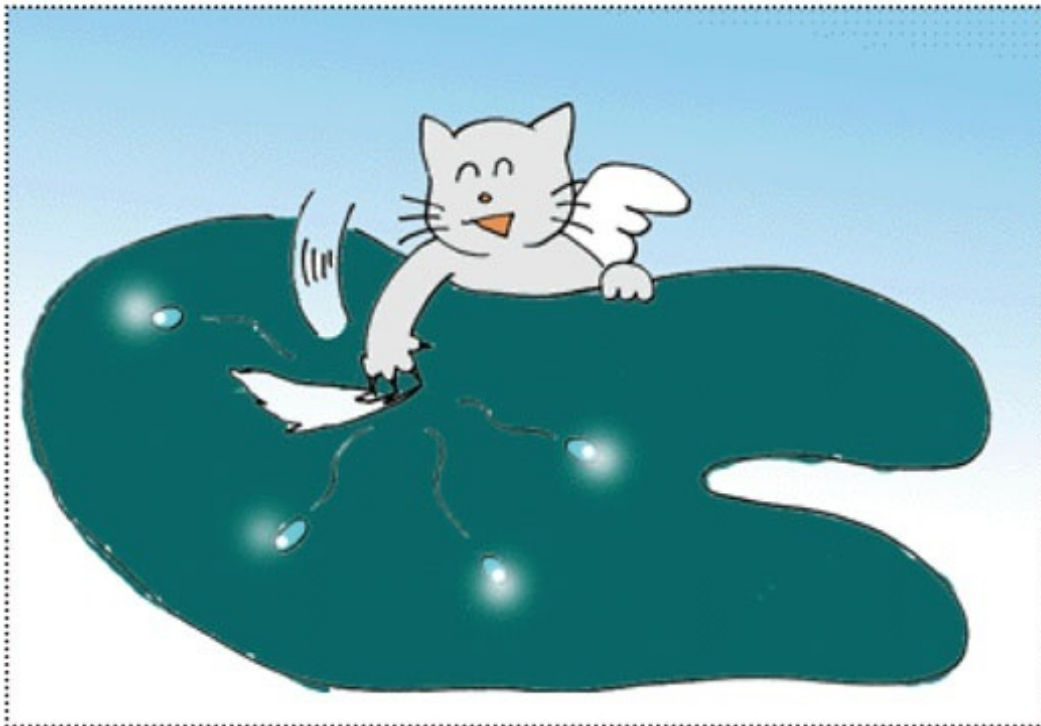
# 猫天

猫天は、猫の天使です。どんな子かな？

ふしぎな玉



①

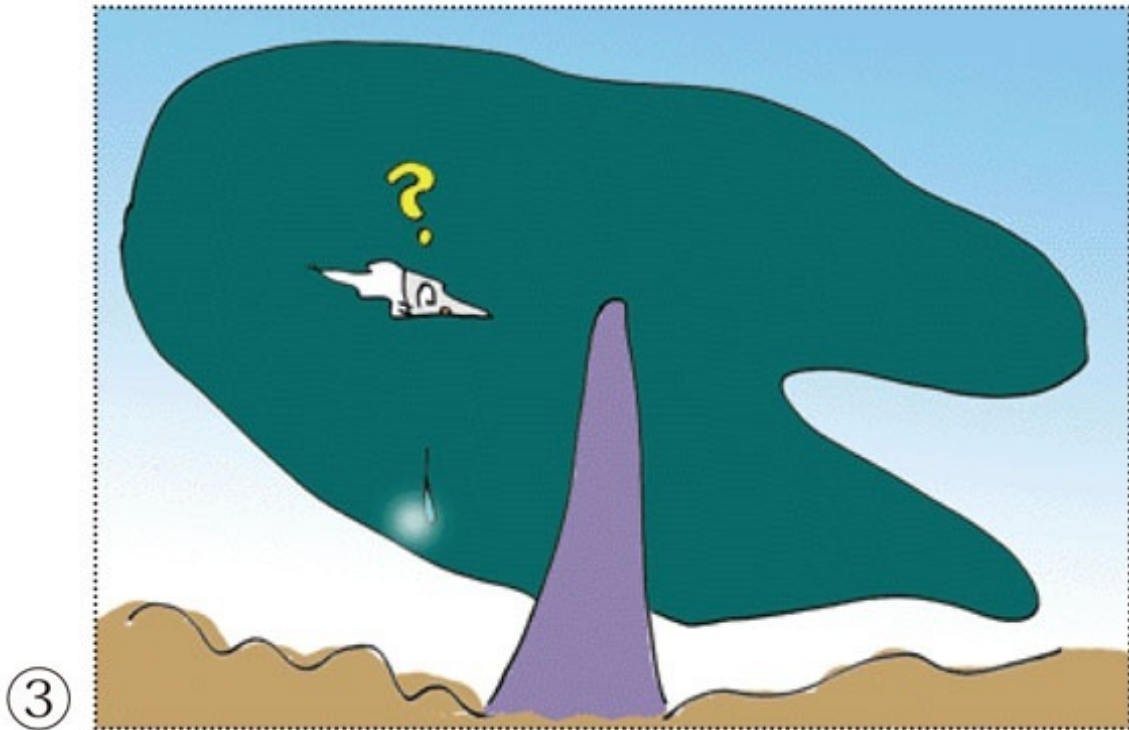


②

# NEKOTEN

NEKOTEN is an angel of cat, What kind of cat is she?

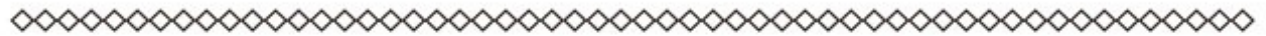
A wonderful ball



ヨンコマの絵本  
「マムシの引っ越し」



★  
トカゲ「エ？ ひっこすの？」  
マムシ「だって...もう  
住むところが  
ないもん」  
ケムシ「そんない」



十数年ほど前まで、八王子市役所前を流れる浅川の河川敷に「マムシ注意」の看板があったのですが、いつの間にかなくなっていました。最近では「マムシ注意」の看板自体ほとんど見掛けなくなったように思います。

最後にマムシを見たのももう30年ほど昔になります。もしかしたら、もうほとんどいないんでしょうね。蛇は好きではないのですが、昔からなんだか品のあふる生き物だなあと感じていました。家の前に川があって、時々蛇が向こう岸に渡って行くのを見たのですが、その泳ぐ姿がとても優雅なシーンとして記憶に残っています。八王子で初めてマムシを見た時もその体の模様が着物の柄のようで品があるなあ、上品だなあと感じたものです。

マムシは毒があるし悪さもするので、あまり歓迎する存在ではないのですが、時代が進んで子孫を残せなくなってしまう事に関してはちょっと気の毒な気がします。





2  
 マムシ「まてよー  
 じゃあこの  
 カンバンの  
 立場は  
 どーなる！」  
 カンバン「そーだ！」  
 ケムシ「そーだ  
 そーだ」  
 マムシ「……」

3  
 マムシ「ワルイけど…  
 だれかに  
 かわってもらうしか  
 ないわねー」



4  
 トカゲ「なんか、説得力に  
 かけるよーな  
 気がするけど…  
 しかたないか…」  
 「サビシーナー」  
 ケムシ「オレつとまるかナー」  
 マムシ「じゃーねー  
 ゲンキでね……」

# 妖怪らおっちゃんぐなら



## 迷路地

人と妖怪の世界の狭間にある路地。時々迷い込むことがあります。そこでどんなに素敵な場所やお店を見つけたとしても、二度と行くことができません。



線香



● ● ● ● ● ● ● ● ● ● ● ● ● ● ● ●

こんな経験ありませんか？

昔行ったことのあるお店に、もう一度行こうとして見つけれなかった。または、風景が目浮かぶのだけれど、その場所がどこだったか思い出せない。

それ、もしかしたら迷路地に迷い込んでいたのかもしれないよ。

迷路地は妖怪たちの街です。なんてことのない普通の町並みの中に潜んでいて、そこに時々迷い込むことがあるのです。たいていつの間にか入り込んでしまっているのです。それとは気付きません。でももう一度行こうとすると見つからないのです。

迷路地の中の街にはなんとなく、あの場所にもう一度！と思わせる要素がちりばめられています。楽しい思い出、甘酸っぱい思い、懐かしさ、暖かい気持ち、人とのふれあいや清々しい気分の記憶など。でも、それは妖怪たちの悪戯なんです。

都会の入り組んだ路地や田舎の細い山道、交通の激しい道路沿い、郊外のおせ道、どこからでも迷路地に入ることが出来ます。気をつけましょう！

### **チェックポイント！**

迷路地で見つけた場所は二度と行くことのできない場所です。無理に探してはいけません。もし、もう一度見つけた時は、元の世界に帰ってくることができない時です。迷路地での出来事は思い出の中にしまっておきましょう。何かの機会にふと思い出したとしても、「あの場所にもう一度」と執着せず、蘇ってきたほっこり暖かい気分をしばし楽しみましょう。

● ● ● ● ● ● ● ● ● ● ● ● ● ● ● ●

## 占いの小径

## 結婚占い

結婚と言えば指輪。指輪は丸い。  
というわけであなたに良縁を運ぶ  
丸いものを見つけて差し上げます。

### 占いの方法

スタートは今居る場所ということで番地の数字で占います。

住所に含まれる数字を全部足します。地名や建物名は除いてください。

二桁になったらまた足して一桁にしてください。

例 東京都八王子市高尾町 2176 →  $2+1+7+6=16$  →  $1+6=7$

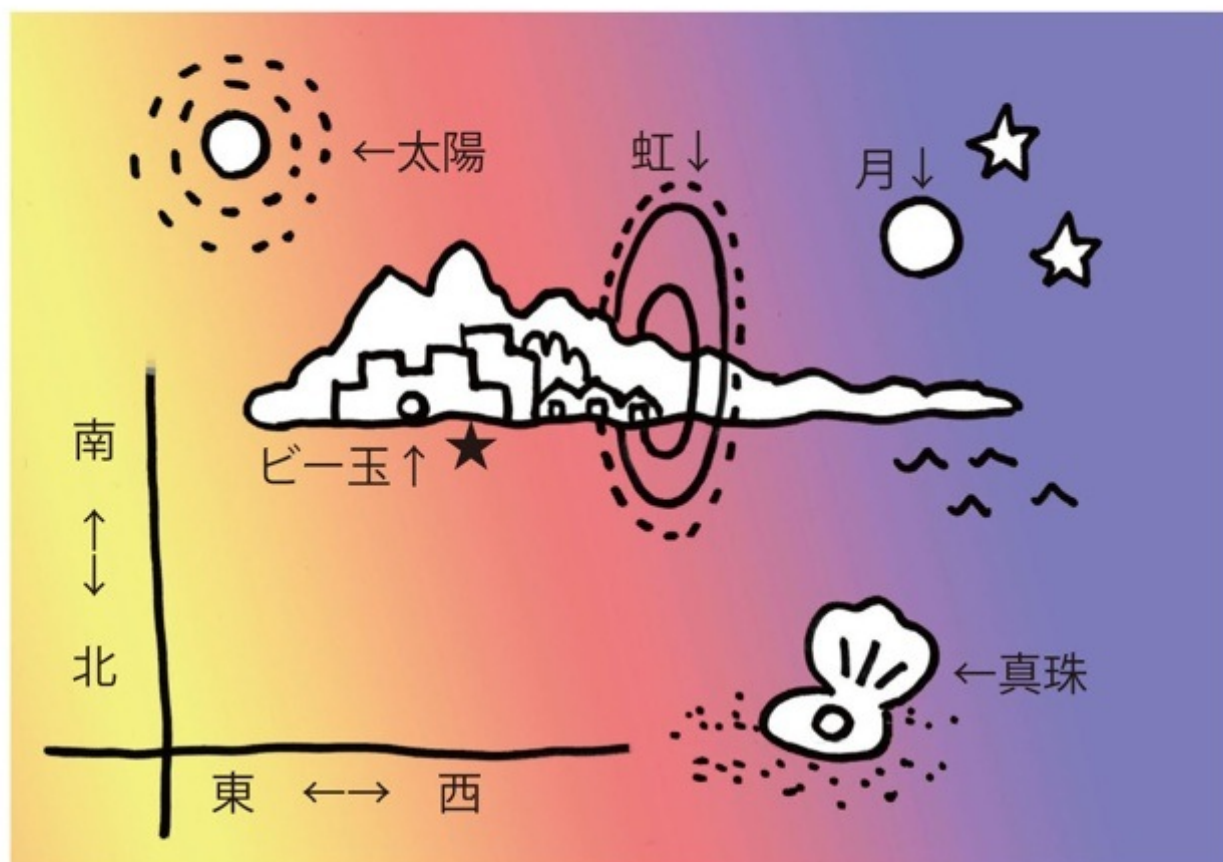
東京都渋谷区神宮前 3-20-18 →  $3+2+0+1+8=14$  →  $1+4=5$

導き出された数字があなたに良縁を運ぶキーワードを暗示しています。

1 → 太陽 (丸いものの代表) 2or3 → 月 (満月はもちろん丸) 4or5 → 虹  
(虹は円の一部) 6or7 → 真珠 (生命の源、海が育む丸) 8or9 → ビー玉 (人  
が作った懐かしくて可愛い丸)



あなたのいる所は★の所です。図を参照にどのあたりに良縁があるか確認して下さい。近くか遠くか、高い所か低い所か、山にあるか海にあるか。西か東か、昼か夜か、どうせ行くなら良縁のある方へ・・・と妄想しながらお出かけを楽しんでみて下さい。もしかしたら本当に良縁に恵まれるかもしれませんよ。



恋愛は夢、結婚は現実。いつまでも夢見てないで現実の世界に飛び込みましょう。

現実世界はある意味手応えがはっきりしてて、そこらのバーチャルより面白いです。ただし、この【面白い】という言葉の意味は限りなく幅広く限りなく奥深いので、そこは自己責任でお願いしますよ。では、皆様の未来に幸あれ！！

# Rin's Cafe

いらっしゃいませ！  
りんズ・カフェへ  
ようこそ！



店主のりんです。よろしくです。

## 10日目 「常連さんのハチさん&クモさん」

うちに来るお客様、だいたいお忙しい方が多いのですが、よくいらしてくださるのがハチさんとクモさんです。ただ、ちょっと困ったことにこの方たち、長期滞在を希望されるのです。できるだけ丁重にお断りさせていただいてますが、いつの間にか滞在されていた・・・ということが多いです。ま、仕方ないですね。最近お客様少なめですので。せいぜい、いいシャッターチャンスを出していただければ、と思っています。

とにかくせわしなく動  
かれるハチさん。なぜ  
かいつ来られても帰り  
は出口を探しまわられ  
ます。  
ハチさんのために冬で  
も窓全開にして対応さ  
せていただいています。



クモさんは物静かな方。  
店内の片隅でじっとさ  
れてることが多いので、  
きれいな写真を撮るこ  
とができます。いつも  
ご協力ありがとうございます。

※お客様は編集部の中のカフェ（つまり私の家）に来店された（勝手に入ってきた）方たち（鳥、虫、野良猫など）です。

**広告**

**mazemaze shop**

資金稼ぎのアフィリエイトです。手作り用品買うなら「mazemaze shop」  
<http://plaza.rakuten.co.jp/mazex2/>

## 編集後記


●今回最高に遅れて発行。原因は、あれもこれもと手を出しすぎたこと。でもそれなりにうれしい反響がありました。といっても、え、それだけで？ と思われるほどの小さな反響でしたが。私としては大成功の部類でした↑↑。

●カラスノエンドウは、子供の頃「シービー」と呼んでいました。なぜ「シービー」かという、笛にして吹くと「シービー♪」と言う風に聞こえたから・・・だと思います。本当はピーっとなるのですが、だいたいうまく吹けなくて少し息が漏れてこう聞こえます。子供の表現力はすごいです。誰が言い始めたかは分かりませんが。

●結婚占いは、今の時代シングルがものすごく多いので考えてみました。この際一か八かで結婚!! もアリかもです。昔は顔も見ないで結婚してましたから。でも、もちろん自己責任ですよ。くれぐれも!!!

●最後に、この本を読んで下さってありがとうございました。 栗田笑

### 三行歳時記



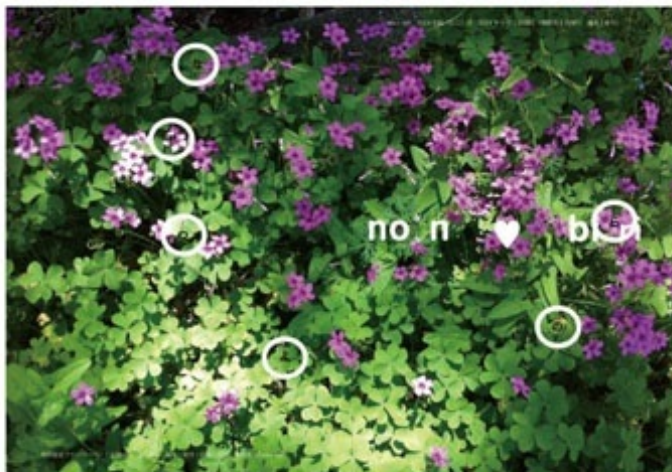
雨が上がって  
薄日が射して  
野原が光るきらきらと

Rain stopped.  
Solar light was poured out again.  
The prairie is sparkling.

※英語勉強中。ひどい英作文ですがお付き合い下さると嬉しいです。アドバイス歓迎。

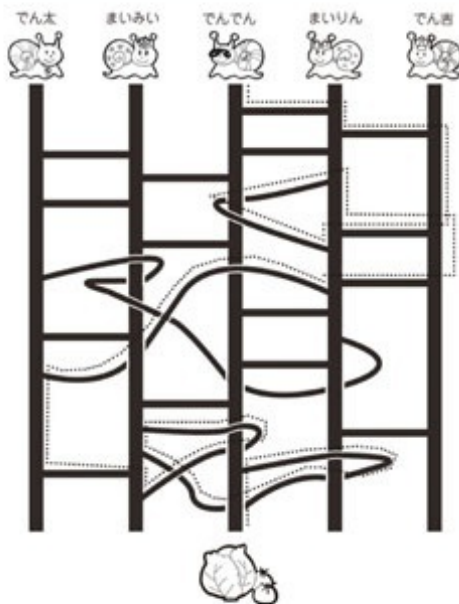
目次

- ミツバチ♡はにいの青空インタビュー  
カラスノエンドウ
- クイズとパズルのページ 第十回目  
薪からあみだ
- SSS (Super Short Story) 夜猫倶楽部  
第十夜 月の光
- 思いつき図解  
その10 おじや七変化
- 四コマ漫画 猫天  
ふしぎな玉
- 誌上ギャラリー  
ヨンコマの絵本「マムシの引っ越し」
- 妖怪うおっちゃんう  
迷路地
- 占いの小径 結婚占い
- Rin's Cafe 十日目 「常連さんのハチさん&クモさん」
- 編集後記
- 三行歳時記
- おまけ フリー素材



### ナゾナゾのこたえ

●四つ葉のクローバーのある場所 左図の○の中です。●クイズとパズルのページ 野菜にたどり着けたのは「でんでん」。ルートは下の図です。●本に仕掛けたアナグラム 表紙の中の文字は左下図の白い○の中です。「なつのおぞら」という文字が隠れています。「妖怪うおっちゃんう」のページには「線香」「鼠」という文字が隠れています。答は「花火」です。楽しんでいただけたらうれしいです。



期間限定フリーペーパー「non・biri (のん・びり)」虹(にじ)号

2014年6月1日発行(偶数月1日発行)通巻10号(全12号)定価0円

編集・制作・印刷・発行 栗田笑(Kurita Emi)

表紙印刷 ネット DE コム <https://www.i-netde.com/member/login.php>

★ <http://p.booklog.jp/users/kurita-emi> (バックナンバー)

★ [twitter-nonbiri101](https://twitter.com/nonbiri101)

★本誌を置かせていただいているお店 高円寺・みじんこ洞 / 原宿・Design Festa Gallery / 渋谷・Only Free Paper / 京都・恵文社 / 大阪・露草社

★いつか「ZINE」なるものを出したいと思っていますので無断転載禁止です。





### おまけの素材

スキャンして取り込む、トレースする、切り取って貼る。ご自由にどうぞ。  
使ってくださるだけでもうれしいんですが、もしお時間ありましたら一報していただけるとさらにうれしいです。

