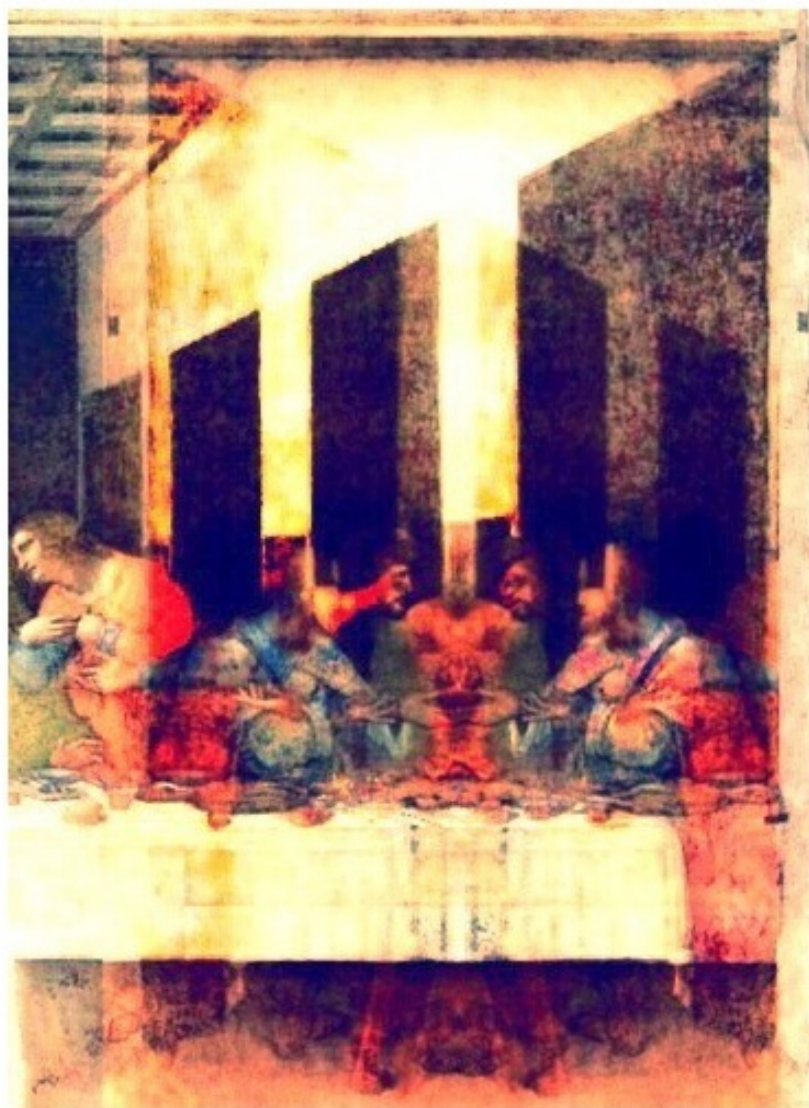
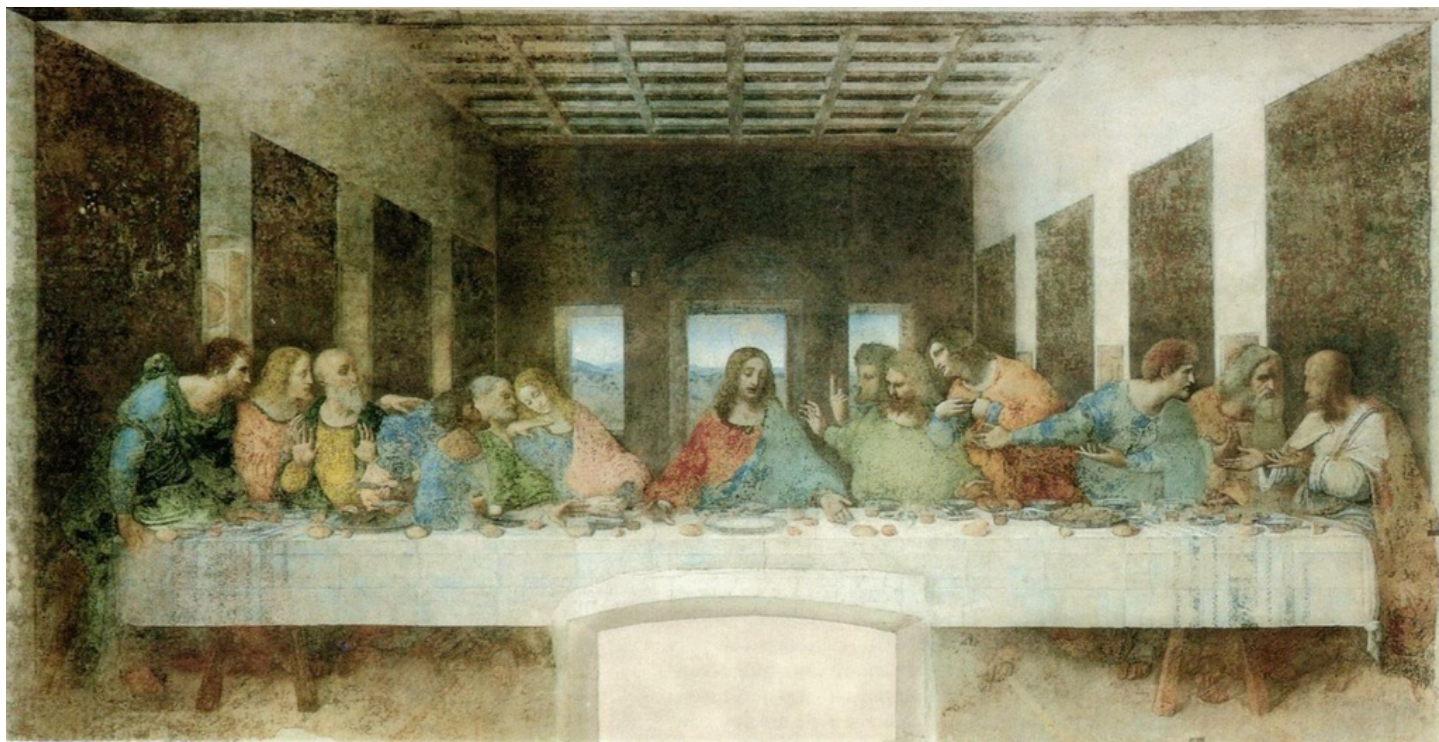


最後の後の晚餐①

～ダ・ヴィンチの大予言～



蛇原岳鳴



▲最初の、『最後の晩餐』である。

みなさんは、この絵画を見て、どう思われるだろうか？きっかけは、『まぜ写真』なる、ipadのアプリであった。うつらうつらしていた私は、ふと微かな夢の中で、この絵を見たような気がした。夢の中で声がした・・・「重ねたらどうか？」と。

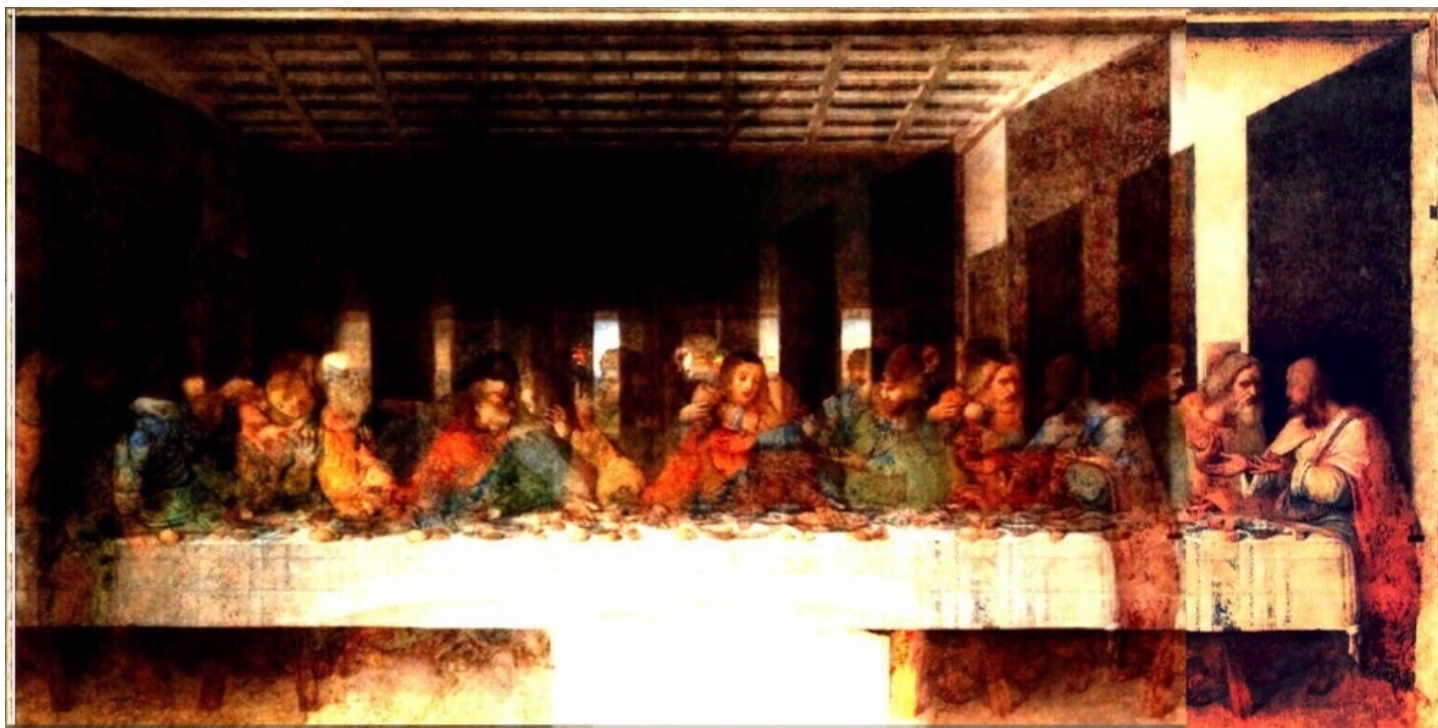
ハッと、起きた私は、よく、遊びで使うipadのアプリを取り出して、『最後の晩餐』をセットしたのだった。そうして、「重ねる」ことを始めた私だったが、現れたものを見ていくうちに、ある感覚におそわれた。それは、あるはずのない所に、ありえないものがある・・・「え？何でいるの？」という、一種、異様な感覚である。

そこから、得た『絵』は、レオナルド・ダ・ヴィンチが、『アカシックレコード』を直接見ていた、「proof(証明)」となるものだった。たんに、重ねることによって、全く違う『絵』が浮かんでくる構図を造る。ダ・ヴィンチは、将棋の名人のように、何十手、何百手も構図の重なりを読み、それを絵にしていた。

しかも、その絵は確実に未来を表している。

彼のレベルは、おそらくは聖徳太子や空海、ノストラダムスに匹敵するかもしれない。いや、キリストや仏陀にも近いものに違いない。さて、説明するのも面倒なので実際に『絵』を見ていくことにしよう。

なお、『絵』の製法も記すことにした。iphoneやipadを持っている人は、『まぜ写真』をダウンロードして、じっさいに「重ねて」ほしい。また、その他、写真編集ソフトも使えると思うので、ぜひ試していただきたい。



【製法】ピリポがイエスを抱くところまで持って行く。すると、トマスが窓の外に出る。ヨハネとイエスが抱く人物は・・・？

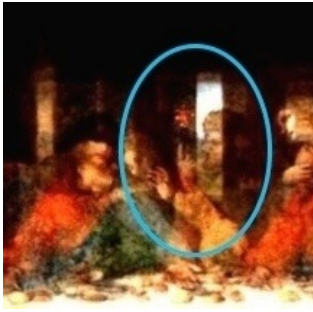


首がくんにやりとなっているので、おそらくは縊れて死んだイスカリオテのユダだろう。注意して見るとイエスの左横に黒い耳の尖った悪魔が見える。窓の外に出たトマスが指を指しているのは小さい、茨の冠を冠った状態のキリストの頭。この真意は・・・？

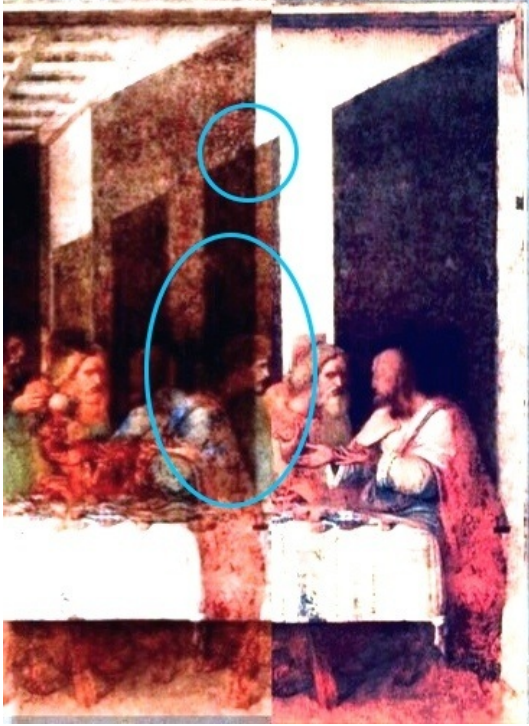
小さいキリストの首はヨハネ？



トマスが窓の外から覗いている。指の先には小さいキリストの首が・・・これはパプテスマのヨハネであろうか？

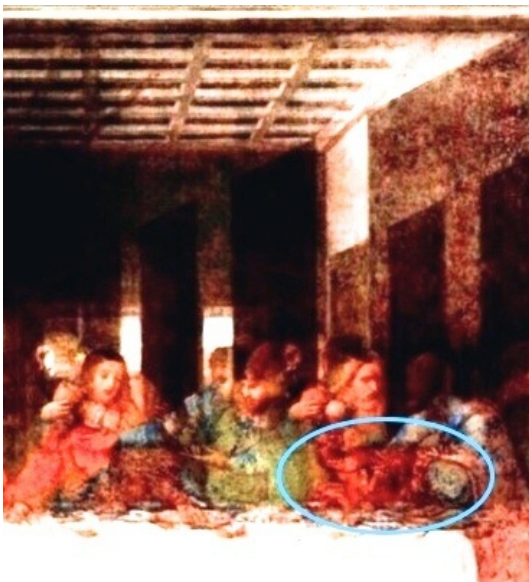


ギロチン



聖マタイがギロチンの憂き目にあっている。2番目のドアの上付近には、首がはまるようなへこみがあり、ギロチンであることを示唆している。しかし、聖マタイはじっさいにはペルシアの皇帝に暗殺されたのであり、斬首による殉教は大ヤコブである。いっぽう体のほうは、熱心党のシモンであるが、彼は鋸により体を二つにされて殉教したのであり、斬首ではない。となると、なぜ彼は首を切断されているのだろうか？

血だらけの手がたくさん



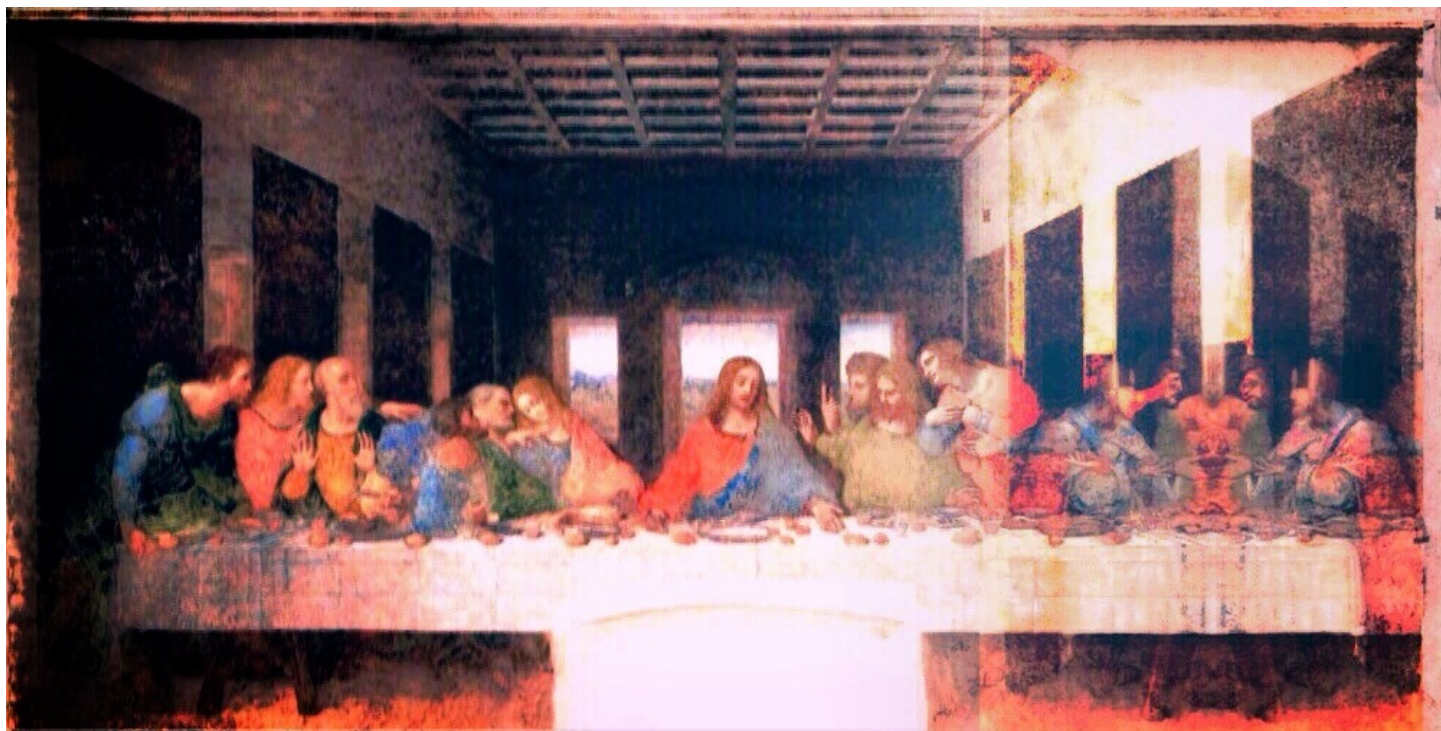
シモンの腹の内より、血だらけの手がたくさん突き出て、しかもそれが何か顔のようなものを形成している。



炎

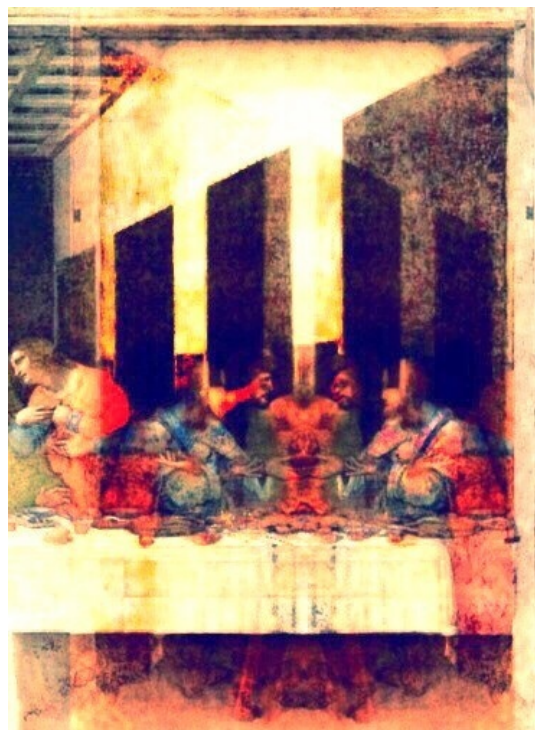


逆さまにすると、シモンの衣を焼く炎が、おそらくダ
・ヴィンチの自画像となっている。



【製法】"最後の晩餐"の原版を反転させ、元の絵と重ね合わせる。反転させて左を、一番左まで持っていく。

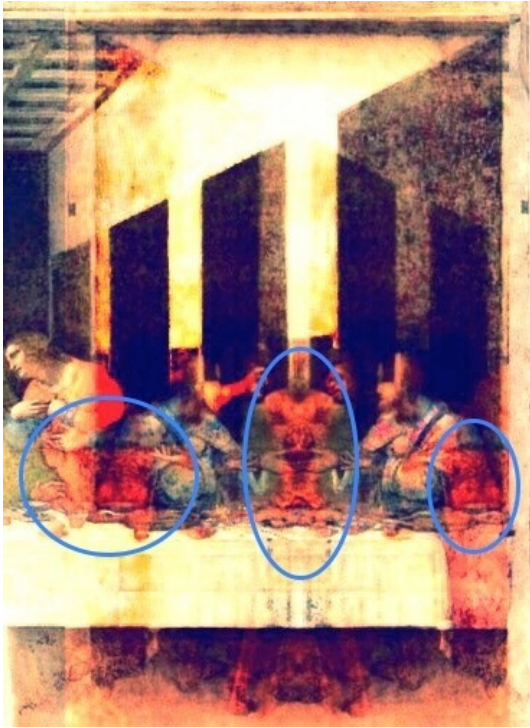
私はこの絵画を精製した後、仰天した。ほとんど偶然の産物であったが・・・右のほうをごらんあれ。1400年代のイタリアに住んでいたレオナルド・ダビンチに、なぜキノコ雲が書けるのだろうか？異様なことである。



こうすると、わかりやすいだろう。よく見てほしい。

▲JFK

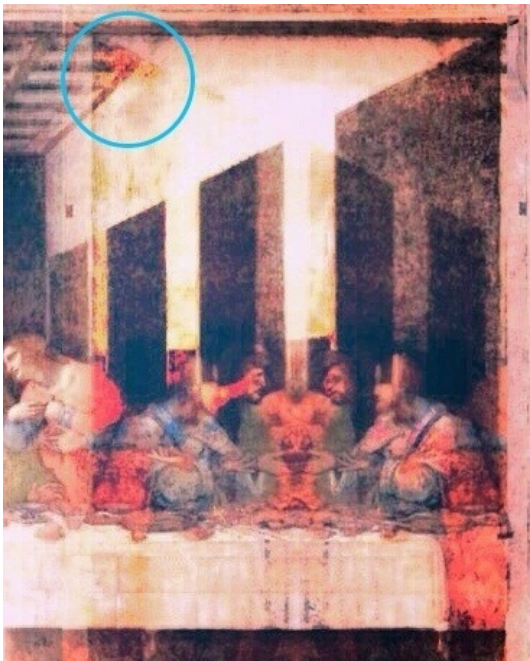
まず、左のマルで囲まれている赤い部分を見てほしい。どう見ても、アメリカ大陸である。そして、そのアメリカ大陸の中にアメリカ人の顔が見てとれる。笑っているようだ。よく見ると、ジョン・エフ・ケネディその人ではないか？



そして、中央のマル。これは見たまま、キノコ雲だが、よく見るとアメリカのシンボルであるハゲ鷲、そしてキノコ雲の中には脳が見てとれる。上からスリムな原爆が落ちてきている。

そして、右のマルの中には絶叫するアメリカ人の顔。ケネディ夫人？

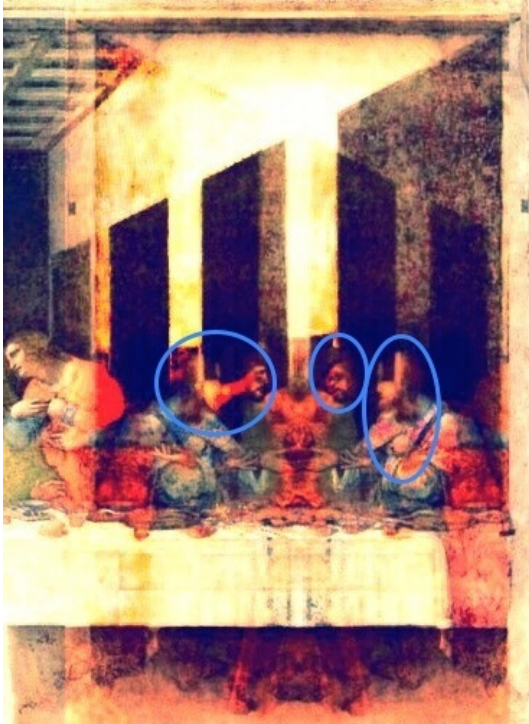
▲上からの目



顔が、上から俯瞰している。いったい誰だろうか？



▲ダ・ヴィンチとエジプトの神々。



左のマルはブタのようである・・・セト神だ。

中央のマルはこちらに向いているインディアンのようにも見えるが、さらに目をこらすと鳥類である。しかも、目のくまどりにある模様がある。ホルス神のようだ。

右のマルは下のほうの乳房、上のほうの冠を見れば、真ん中のヴェールに覆われた女性もわかるだろう、イシス神。

ちなみにイシス神の髪の毛だが、人の顔のようにも見れる。よくみると、サダム・フセインのような顔の男が鼻くそをほじっている。赤いベレー帽までそっくり。

▲プレスリー

じつは、プレスリーがケネディの上あたりに白いマイクを持って、いるのがわかるだろうか？



【製法】反転させたものを重ね合わせる。ピリボを1番右にまでもっていく。すると、マタイの顎の下に宇宙飛行士が現れる。色を変えるとわかりやすいので、青色を目立つようにしてある。両隣りにも宇宙飛行士が立っていることがわかる。そして、宇宙飛行士の頭の上には、バイキンのマークが・・・。月にウィルスでもいたのだろうか？

▲アポロ13の飛行士



スペースシャトルのようにも見えなくもないが・・・そして、うすらぼんやりとした宇宙飛行士が重なっている。

▲はっきりとした宇宙飛行士。



両サイドに、はっきりとした宇宙飛行士。

▲謎のバイキンマーク



シャトルにはバイ菌のマークが・・・ひょっとしたら宇宙でウィルスとの接触があったのか。

▲空飛ぶ船。やはり、宇宙船を意識したか？

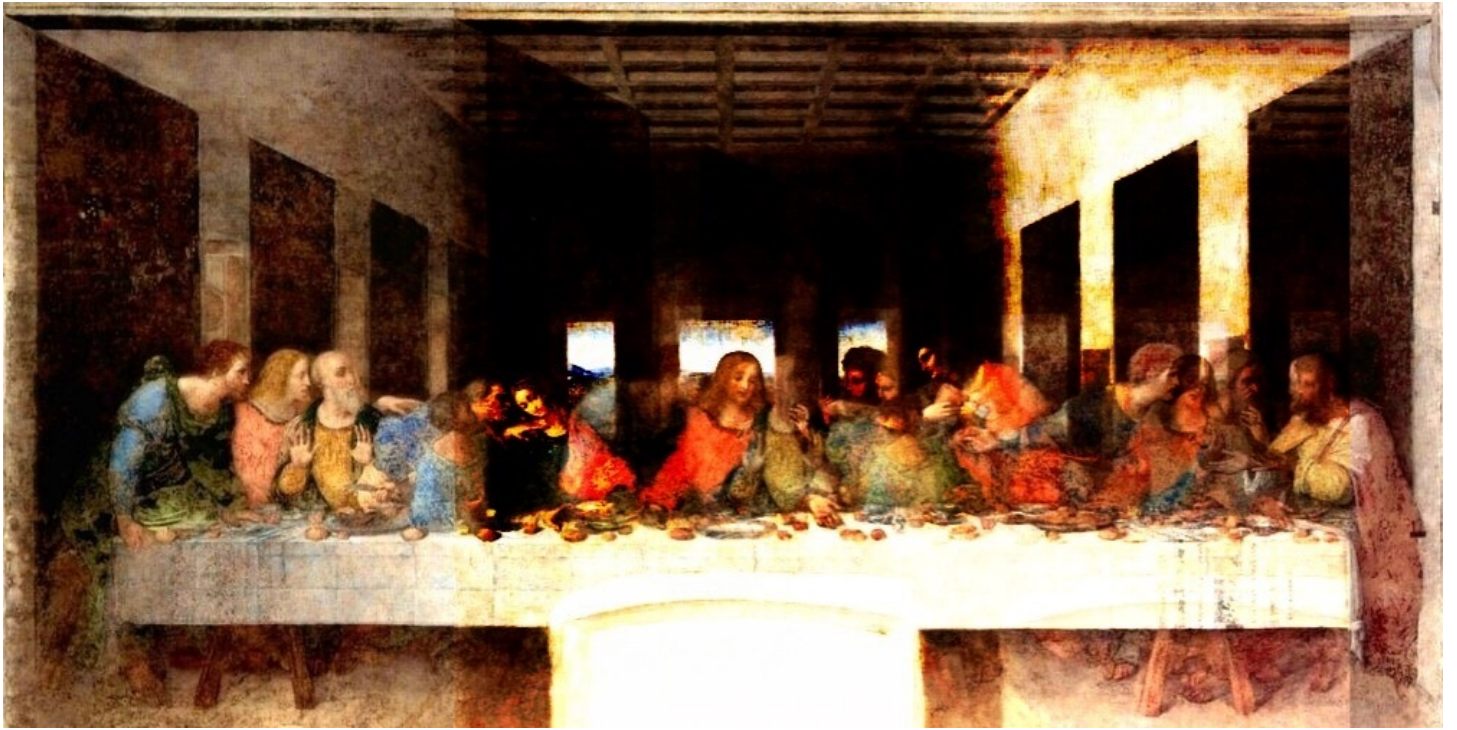


宇宙船の下には緑色の物体が・・・。

▲ボブ・マーリー



目を隠されている人物は、ボブ・マーリーではなからうか？目が隠されていなかったら、おそらく見ていたであろう場所（船の下）にはマリファナらしき物体が・・・。が、見ようによっては、髪をつかまれて、口を塞がれているようにも見えるのである。



【製法】正位置。イエスがマタイとタダイの間に来るようにする。



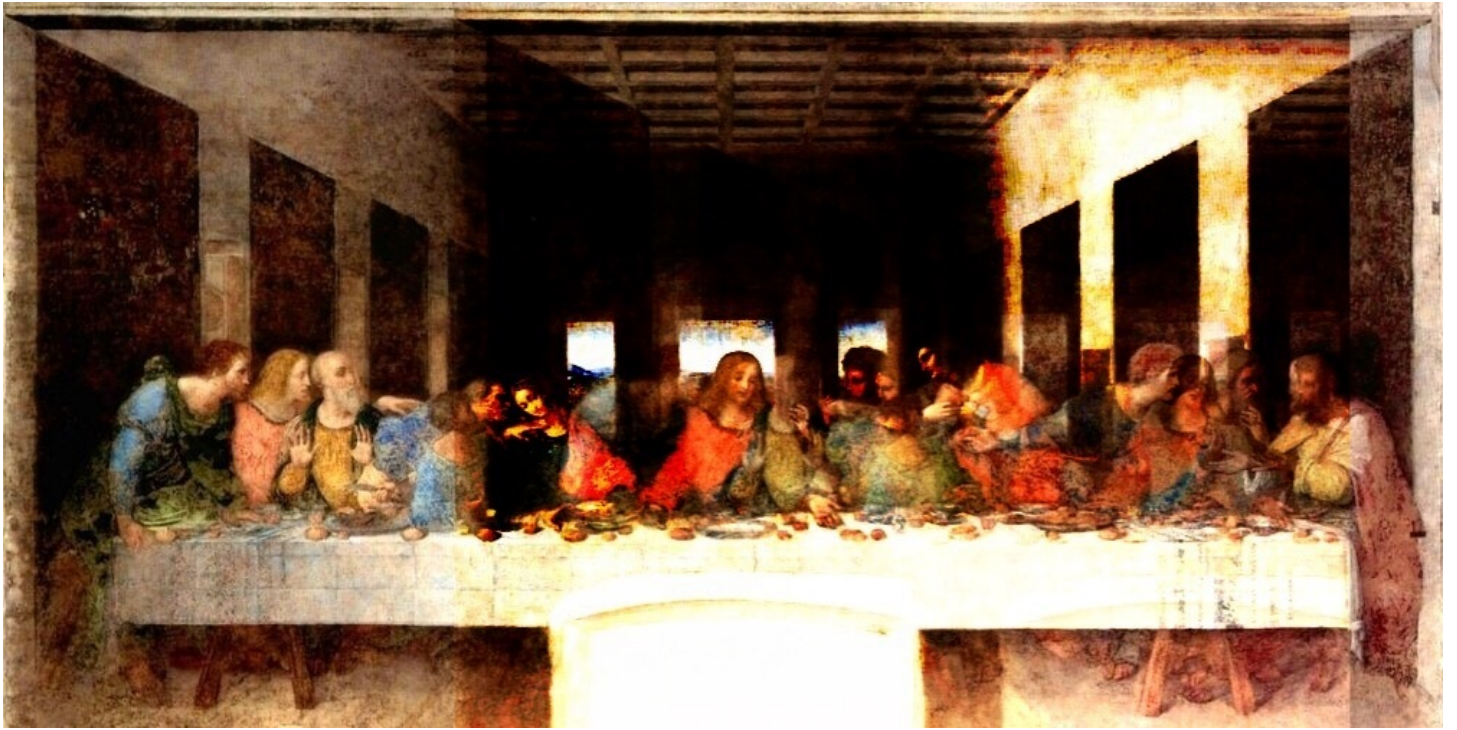
どうみても腕時計をしている。

やはり、未来を直接見ているようだ。



仮面をかぶった人物。聖人のポーズをとっている。





【製法】腕時計と同じ。正位置で、イエスがマタイとタダイの間に来るようにする。



どうも、マルに囲まれた青い部分は、日本列島のような。口ひげの人物が浮かび上がっているが、おでこにはどうやらあのマーク、コンパスとGと定規のマークがあるようである。

それだけではない。



イエスの口が、目となり・・・それも、三角形の中の一つ目である。少し視線をずらして見れば、その目を持った黒いフードの、白アゴ髭を持った人物が見えるだろう。そして、斜め下には逆さの白銀に輝くコンパス。



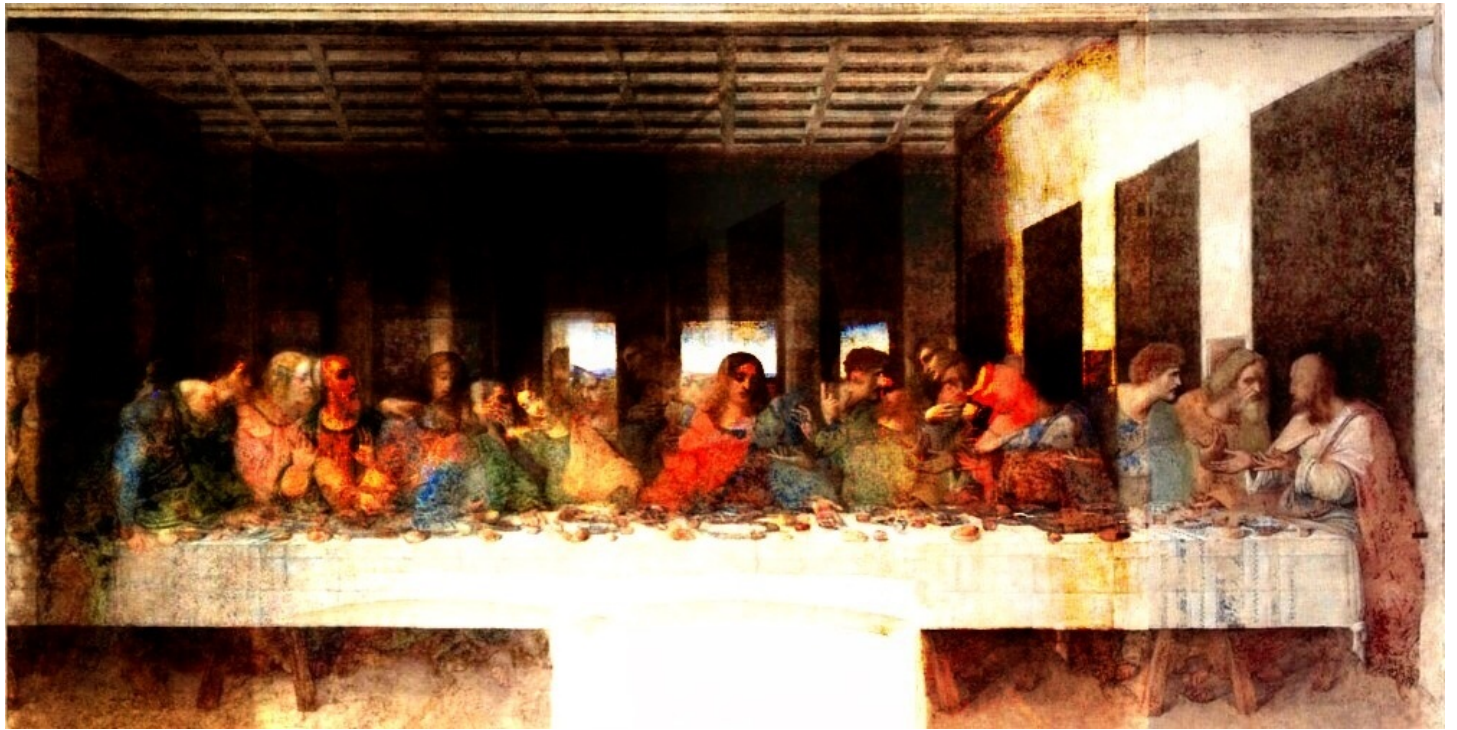
武将①



【製法】 イエスを1番左、バルトロマイの首の後ろにまで持ってくる。



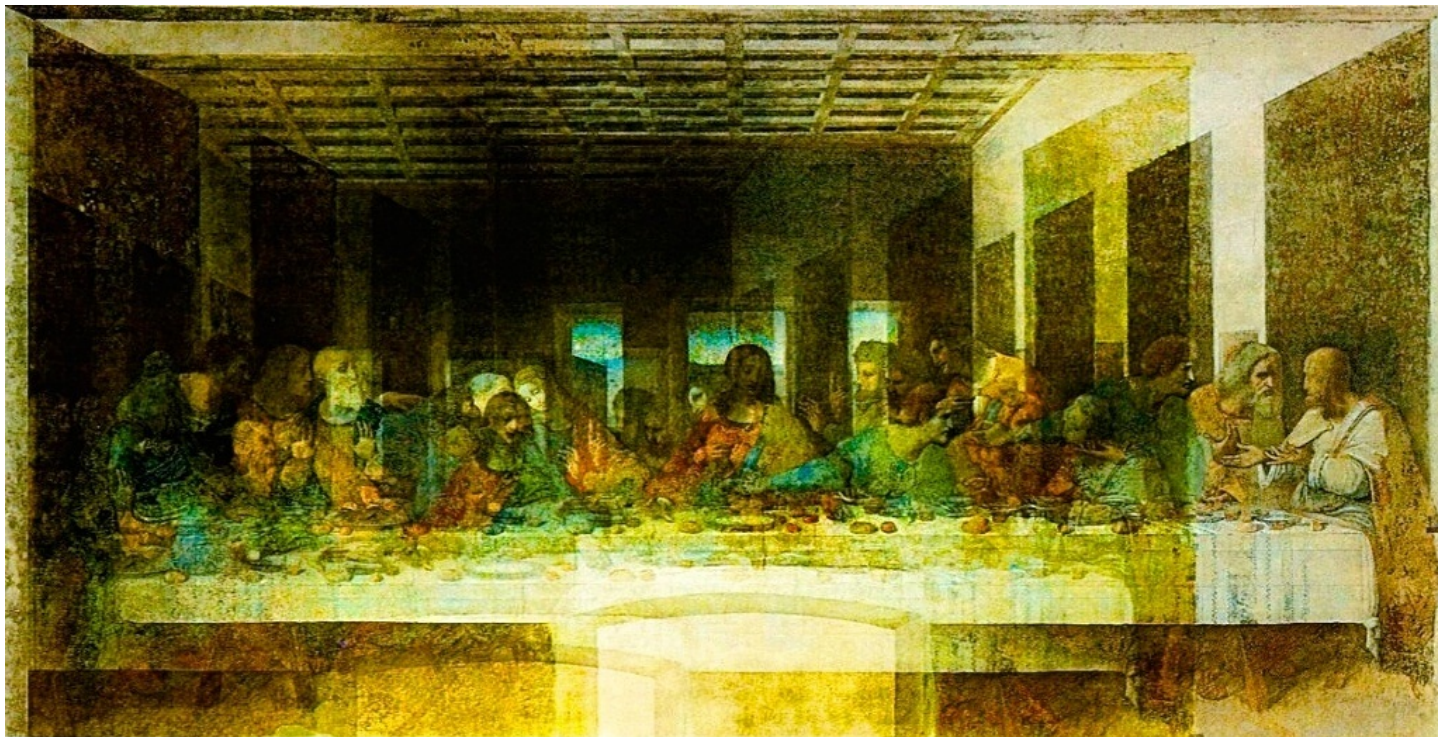
日本の武将と、龍が見える。



【製法】 イエスを、イスカリオテのユダの真上にまですらす。



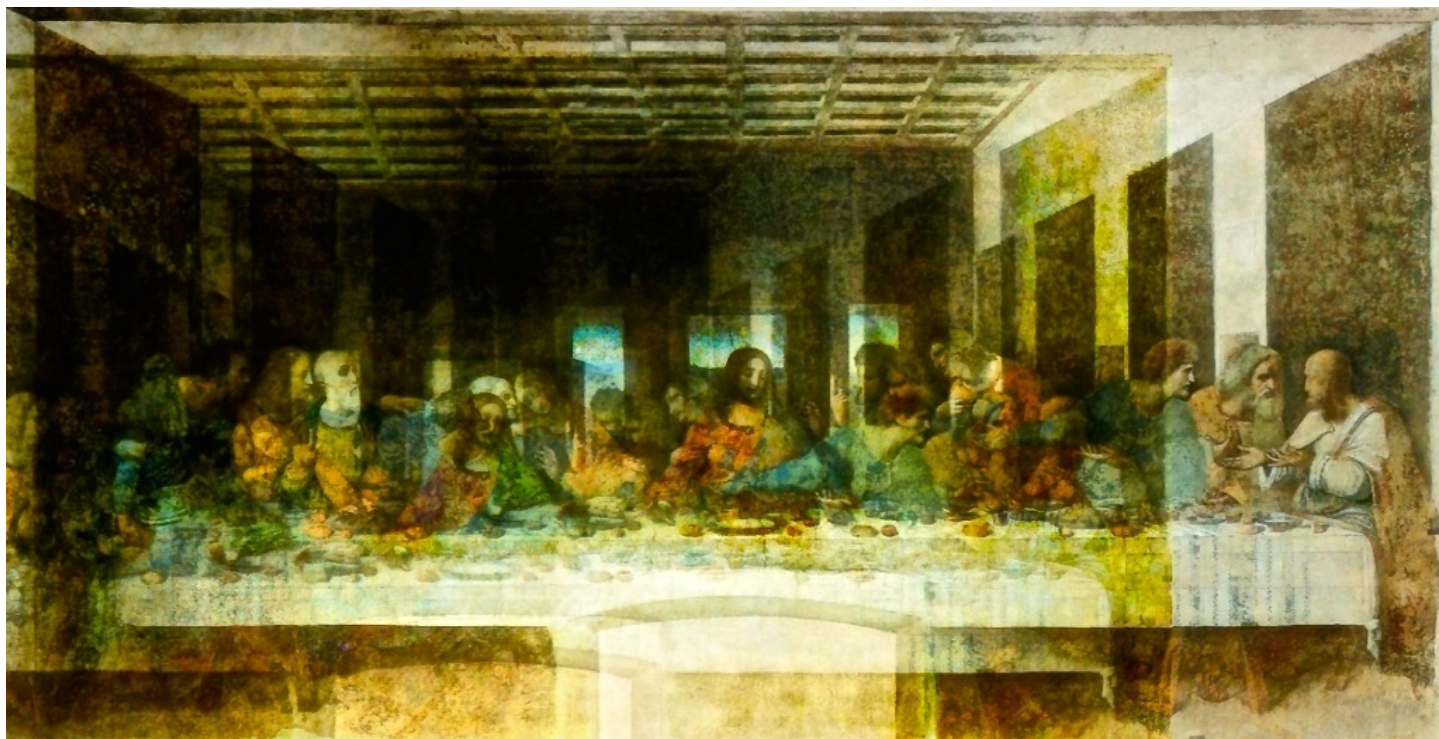
討たれた日本の武将がいる。隣には、平安時代の女性らしき人物が・・・それにしても、キリストと武将という組み合わせは奇妙なものである。



【製法】ピリポをイエスと合わせる。トマスの指をヨハネの服と合わせる。



バベルの塔である。ヨハネの塔が上に伸びて、バベルの塔になっている。トマスの指が、塔が何を指しているかを表している。塔の根元には鼻があり、テーブルの上の札束の匂いを嗅いでいる。よく見ると、キリストの顔が電磁波で歪んでいる。



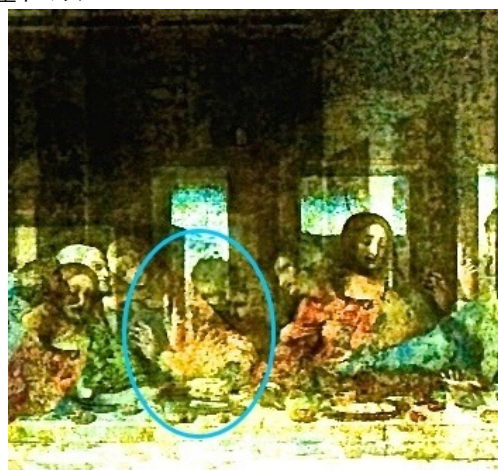
【製法】ピリポをイエスに重なるようにする。



イエスの横にスカイツリーのような"電波塔"が建っている。ずらしたイエスのほうの顔は電波を受け、TVのブラウン管故障のようになっている。ダ・ヴィンチは電波の誕生まで予言していたのであろうか？

スカイツリーは歌川広重の浮世絵でも予言されているが、未来に重要な役割でもはたすのかもしれない。

聖トマス



トマスがスーツを着たTVタレントのようになっている。指を1本ではなく、2本立てている。

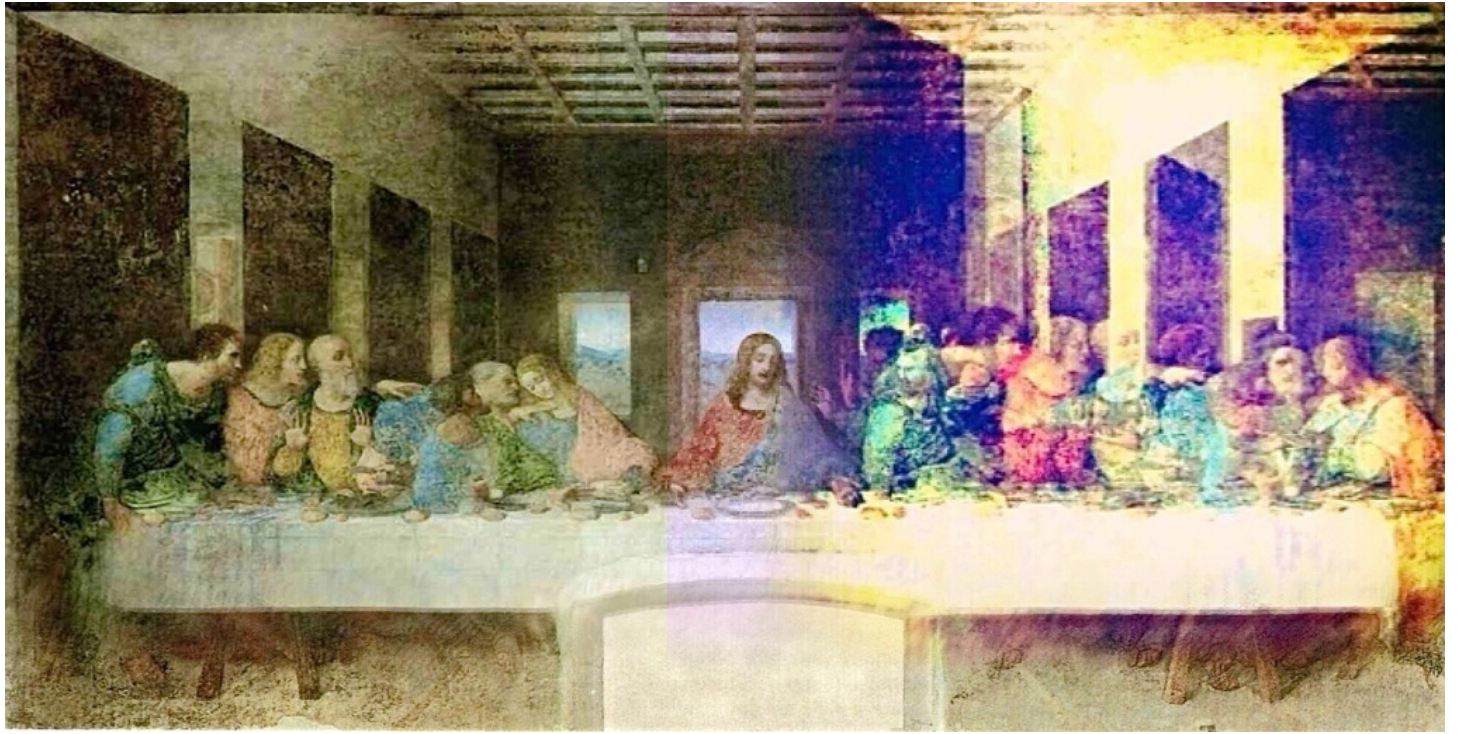


【製法】 イエスの顔を一番左、バルトロマイの顔にまで持ってくる。マタイの腕をヨハネに合わせる。

ペテロがヨハネに抱きつかれている。



何か、獣のような仮面をした2人が見て取れる。大きな乳房が見て取れる、女性だろう。両脇のイエスの重なったナタナエルとトマスはだらしなく誘惑されているようだ。



【製法】反転は無し。イエス・キリストの右手の釘を目印に、真っ二つに分け、1番左までズラして重ねたもの。





※女の子



手の形が、求めている手と、壁に阻まれている形の2種類。



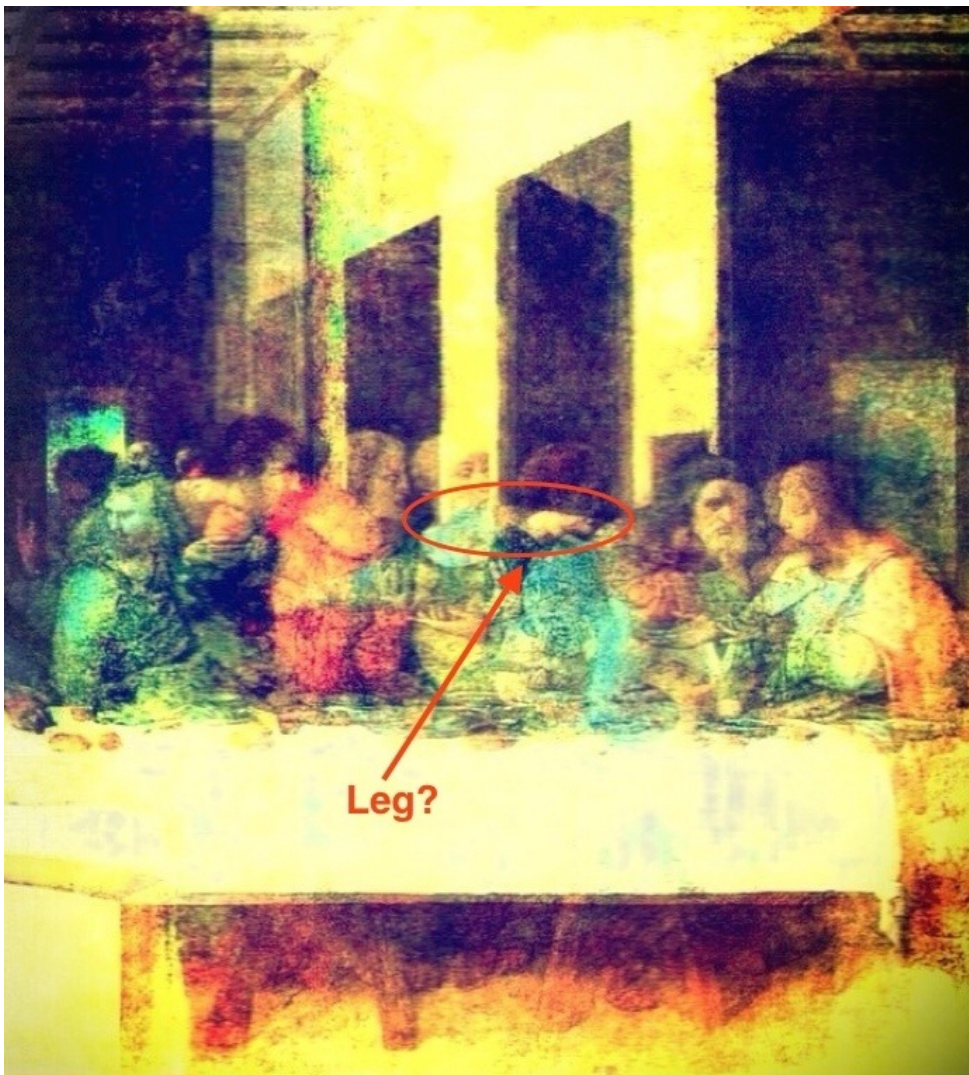


幽霊女の腰にしがみつく、醜い子供、小人かもしれない。頭が切断され、脳が飛び出ている。ダビンチのことだから、病死した自分の子供を解剖とかあるかもしれない。



イケメンになった大ヤコブの肩に腕を回しているアゴのしゃくれた赤いドレスの女。ピリポの女形であろう。そのままくりりと回転させれば、ヤコブに女ピリポがため寄っている。





Leg?

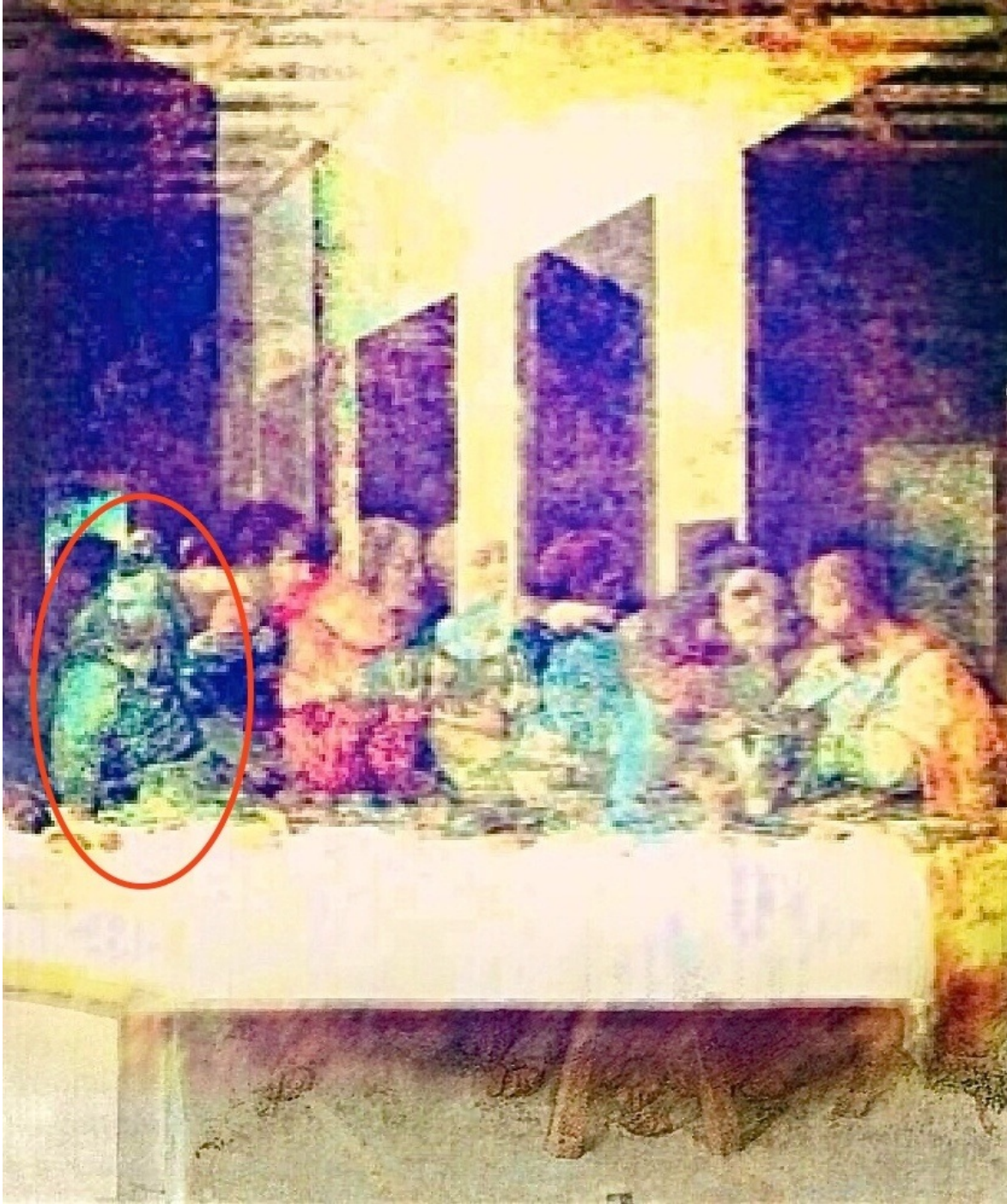
この、アゴのしゃくれた女は、もう1人の幽霊女の首に、足を引っかけている。この足はセクシャルな形を連想させる。



Philip ⇒ Woman



女ピリボだが、仮面をもっている。大ヤコブにつめよっている。



大ヤコブだが、鎧のようなものを着て、イエスのほうに振り向く形となっている。

次巻へ続く

現在、数十枚のその他のパターンを編集中です。次巻をおまちください。