

no n ♥ bi ri

き

ゆ

に

く

no n ♥ bi ri

き

ゆ

に


く

期間限定フリーペーパー 偶数月1日発行 通巻8号 全12号

●●●●● non·biri 春疾風号 ●●●●●

(2014年2月1日発行)

目次

- ミツバチ♡はにいの青空インタビュー
ナズナ
 - クイズとパズルのページ 第八回目
おんなじさがし
 - SSS (Super Short Story) 夜猫倶楽部
第八夜 マスターと妖精
 - 思いつき図解
その8 まんまナンキン
 - 四コマ漫画 猫天
ネコヤナギ
 - 誌上ギャラリー
「長〜いお付き合い」
 - 妖怪うおっちゃんぐなう
ゆらり
 - 占いの小径 天使の便りはどっちから？
 - Rin's Cafe 八日目 「アオマツムシさん」
 - 編集後記
 - 三行歳時記
 - おまけ フリー素材
- 

ミツバチ♡はにいの

青空インタビュー



長い冬を耐え抜き、大人も子供も待ちわびた春に、癒しの時を運ぶ白い花。
小さなお友達の楽しい遊び相手。そして、何よりも人を和ませるのは
だれもがそっと手を触れたくなるその可憐な姿



こんにちは！



ようこそいらっしゃいました。寒くないですか（笑）



寒いです（笑）

でもナズナさんはこの時期、頼もしい存在だそうですね。



そうらしいですね。山菜としては認知度が低いんですが、他の野草さんたちが育ち始める前に咲きますので、その昔はかなり重宝されていたんですよ。今のように季節を問わず野菜が豊富だったわけではなかったの。



小さいお友達もたくさんおられるんでしょう？

ネットで見つけたナズナ情報 ①

- ◆学名 /*Capsella bursa-pastoris*/*Capsella* : ナズナ属 /*bursa-pastoris*/ : 羊買いの財布 (実の形から) /*Capsella* (カプセラ) はラテン語の「小箱」の言葉が語源。
- ◆開花時期は、1/15 ~ 5/15 頃。
- ◆名前の由来は、夏になると枯れること、つまり夏無 (なつな) から、撫でたいほど可愛い花の意味、撫菜 (なでな) からなど、諸説あり。ぺんぺん草やシャミセングサという別名がよく知られている。「ぺんぺん」は三味線を弾く擬音語で、花の下に付いている果実の形が、三味線の撥 (ばち) によく似ている。



ナズナ



ええ、自慢じゃないですが（笑）ちょっとした遊び道具としても色々喜んでいただいてると自負してますので。でも、最近あまり遊んでくれませんね。ちょっとさびしいです。たまに、小学校や保育園の教育の一環として団体で来られることがあるんですが。私の希望としては好きな時に好きなだけ、音色を楽しみながら私のそばでノンビリとした時間を過ごして欲しいんですが（笑）贅沢ですかね。



そんなことはないです。私時々伺いますよ



ありがとうございます。ぜひぜひ！



名前の由来が面白いですね



私とっても気に入ってます。

時々思い浮かべては、ほっこりしてるんですよ。



いい関係が長く続いているということですね。



最近は郊外に追いやられてしまったお花さんたちの噂もたくさん聞いているんですが、私たちはなんとか生き延びることができています。この強みを生かしてこれからももっと人と関わり続けていきたいと願っています。



そんなふうに思えるのっていいですね。今日は楽しいお話ありがとうございました。

というわけで・・・



蜜ですね！ ドキドキ（笑）



普段はあまりお伺いできないんですが



ですよ。実は蜜つながりではないお友達がたくさんこられるんですよ。アリスんとかテントウムシさんとか。

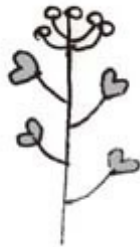


そうなんですか！ では、貴重な蜜つながりとして。

ネットで見つけたナズナ情報 ②

◆春の七草の一つで、若苗を食用にする。かつては冬季の貴重な野菜だった。

◆子供のおもちゃとしての利用もある。果実が付いた花茎を折り取り、果実の柄を持って下に引くと、柄がちぎれて皮でぶら下がった状態になる。このように多数の果実をぶら下げた状態にして、花茎を持ってくるくる回す（でんでん太鼓を鳴らすように）と、果実が触れ合ってちゃらちゃらと小さな音を楽しむ、というものである。



ちいさくてかわいい音です。癒されますよー



よろしくお願ひします！



ナズナさんの蜜の味は「カワイイ音色♪」



きゃー！ ステキですー！！ ありがとうございます。暖かくなったらいろんな

つながりの虫さん達とみんなでパーティをしましょう！



いいですねえ、絶対お伺ひします！



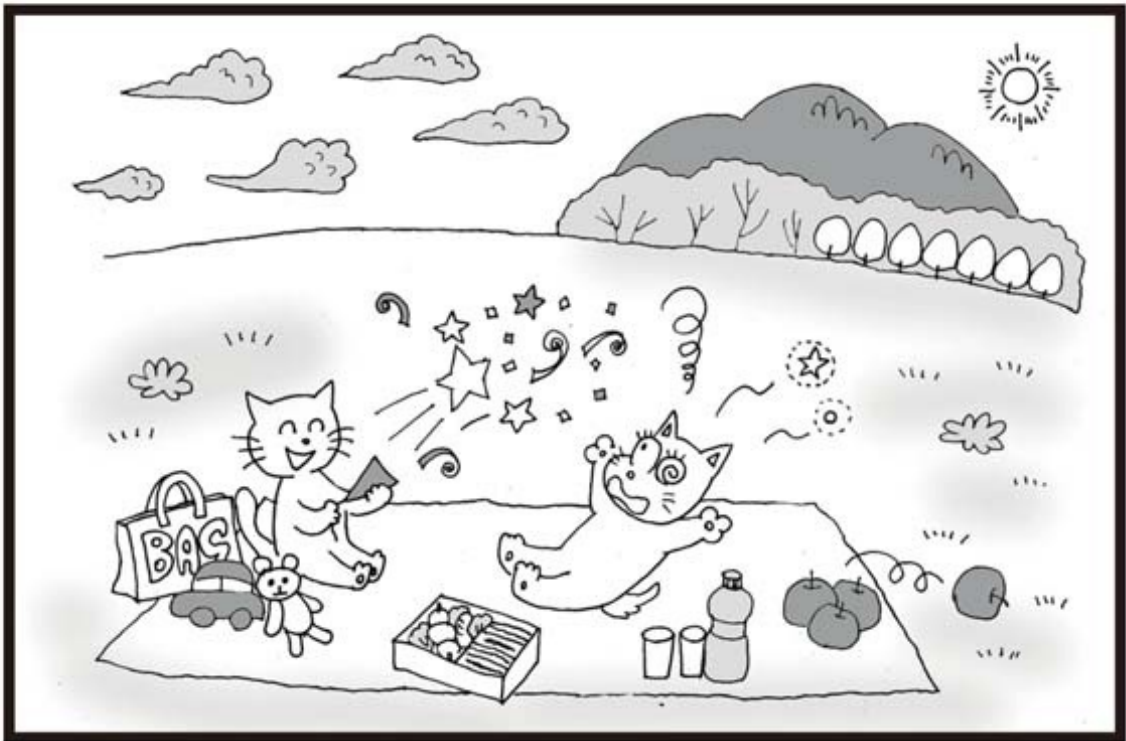
お待ちしております！

次回はワスレナグサさんです。お楽しみに。

ミツバチ♡はにいでした～！！

★クイズとパズルのページ 第八回目

おんなじさがし



昼

イヌさんとネコさんはピクニックにやってきました。

実は今日はイヌさんの誕生日。

「おめでとう!!」

ちょっとクラッカーの音が大きかったようです。

全然違う左と右の絵の中に同じものが隠れています。さてそれはなに？

ヒント パズルの頁も第8回目。というわけで、八つ隠れています。



夜

夜景を楽しみに来たコウモリさんとネズミさん。
流れ星を見つけました。
明日はいいことあるねキット。

答は編集後記の次のページを見てね



夜猫俱樂部は夜開店。満月の夜、新月の夜、猫の集会の夜
マスターは黒猫。従業員は茶色のぶち猫と私。
「猫と人との架け橋募集！！」あっさりと採用されたその日から、
私は毎晩月を見ながら、出勤の日を待ちわびている。

第八夜 マスターと妖精

お店に入ると小さな虫がカウンターにいた。

「マスター虫が！」

「虫じゃなくて妖精だよ」

虫と言ったのが気に入らなかったのか、妖精は急に立ち上がってこっちを見た。よく見ると羽根の下は小さな人の形をしていて表情も豊かだ。

「言葉がわかるんだよ」

妖精はぴょんぴょん跳ねながらマスターのあとを追っている。

「羽根を痛めて死にかけてるところを拾ってきたんだ」

「可愛いですね、飼いましょうよお店で」

「できたらそうしたいけど、妖精は体調が変わると記憶も変わるんだ。元気になったら違う記憶が戻ってきてすぐどこかへ行ってしまうよ」

そう言いながらマスターはアイスクリームをカウンターに置いた。

すると、妖精は喜んで食べ始めた。

「そんなのあげていいんですか？」

「何も食べようとしないのでね。アイスクリームは栄養も豊富だし」

次の出勤日、もう妖精はいなかった。
「元気になって記憶が変わったみたいだよ」
マスターは少し寂しそうだった。

数日後、ちっちゃい女の子がアイスクリームを食べていたという都市伝説がささやかれ始めた。ふと、あの妖精かもしれないと思った。
だとすれば、ほんの少し記憶が残っていたんだ。少なくともアイスクリームのこと。
「マスターに教えなくちゃ」

夜猫倶楽部は夜開店
満月の夜、新月の夜、猫の集会の夜
私は毎晩月を見ながら、出勤の日を待ちわびている。



思いつき図解

その8

自分なりの「グッドアイデア!!!」(かも?含む)を図解にしてみました。
みなさまのお役に立てれば幸いです。

まんまナンキン

ナンキンさん一家はとっても仲良し。でも、仲良し過ぎていつもべったり。ママもパパも甘えん坊、もちろん子供も甘えん坊。お砂糖たっぷり、お醤油たっぷり、甘すぎ、濃すぎ、カロリー高そう!! でダイエットにも向かないと、ご近所からも敬遠されがち。お隣のミルクさんも「私の出る幕がないわ!」とあきれ顔。だからご近所付き合いもほとんどなし。そんなある日、ガラスの帽子を被った小さなお鍋さんが尋ねてきました。

「ちょっとキッチンをお借りしますよ」

そして数分後、なんと、ナンキン一家が大変身!!

お砂糖もなし、お醤油もなし、お水少々でふっくらほくほく!

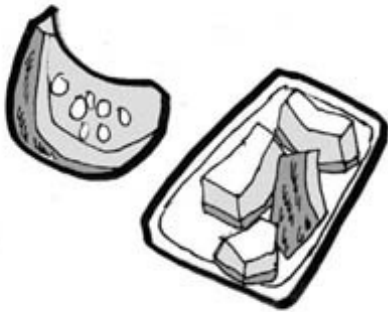
本来のナンキンそのものの上品な甘さ。

おかげでミルクさんとの相性もばっちり。スライスアーモンドさんや干しぶどうさんとも出会うことができました。

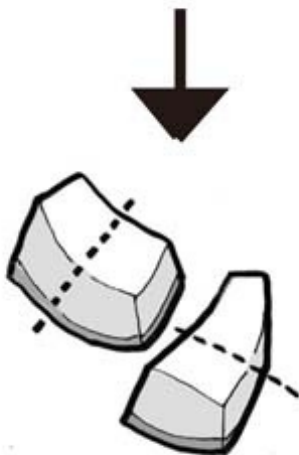
「お鍋さんみんなあなたのおかげ(感涙)」
「ううんメインはナンキンさん一家よ」その後、ナンキン一家とお鍋さんは仲良く暮らしたとさ。めでたしめでたし♡

煮物ってめんどくさそうですが、南瓜の煮物はとっても簡単。横着者の私でもよく作り、たいてい全部食べてしまいます。ポイントは、水だけで煮ること。今の南瓜味付けいりません。味付けしてないので、生クリームをかけたり、マヨネーズをかけたりなんでもありです。お試しあれ。

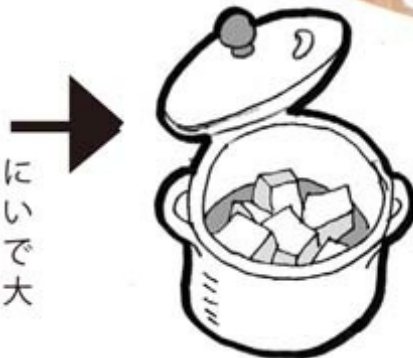
撮影のために作ったんですが、なぜかちょっと水っぽかったです。種類にもよるようですが、色の濃いものの方がいいみたいです。



スーパーで時々見掛ける切ったカボチャ。切ってあるので、よく夕方値引きになっています。でも生ものと違ってすぐ食べなくてもオッケーなのがうれしい。



ちょっと大きめの時はさらに切ります。硬くて切りにくいカボチャですが、途中まで切ってあるのでこれを一口大に切るのはカンタン♡

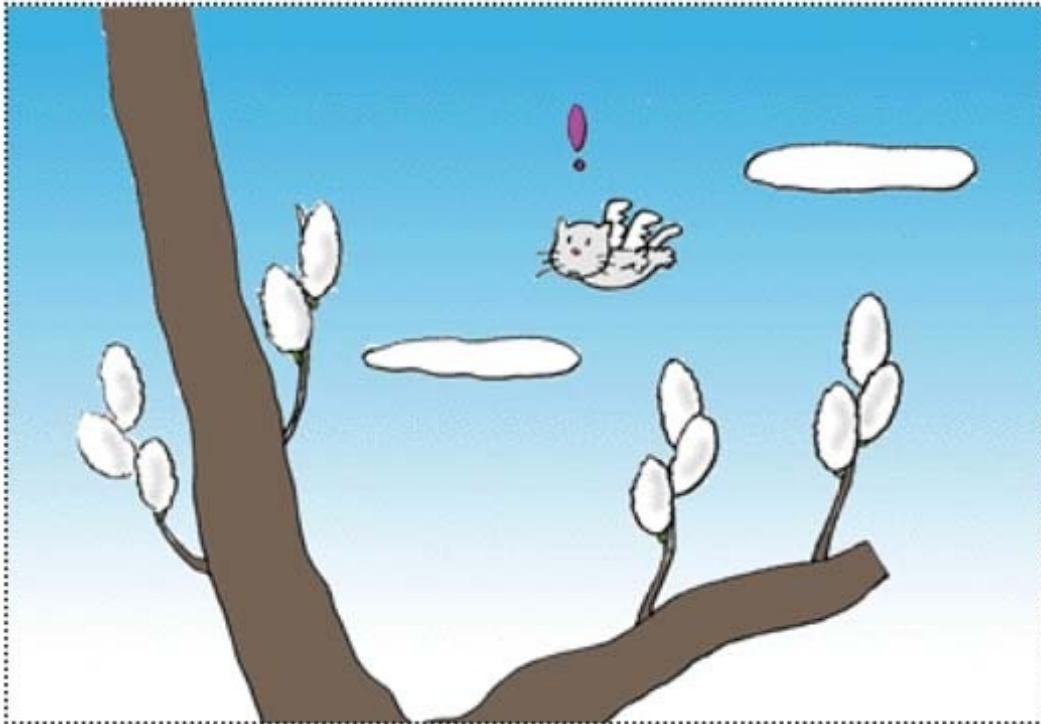


カボチャが1/3程度つかるくらいの水を入れ、蓋をして加熱。煮えてきたら、余熱で汁気をとばしてできあがり。チンしてもいいと思います。

猫天

猫天は、猫の天使です。どんな子かな？

ネコヤナギ



①

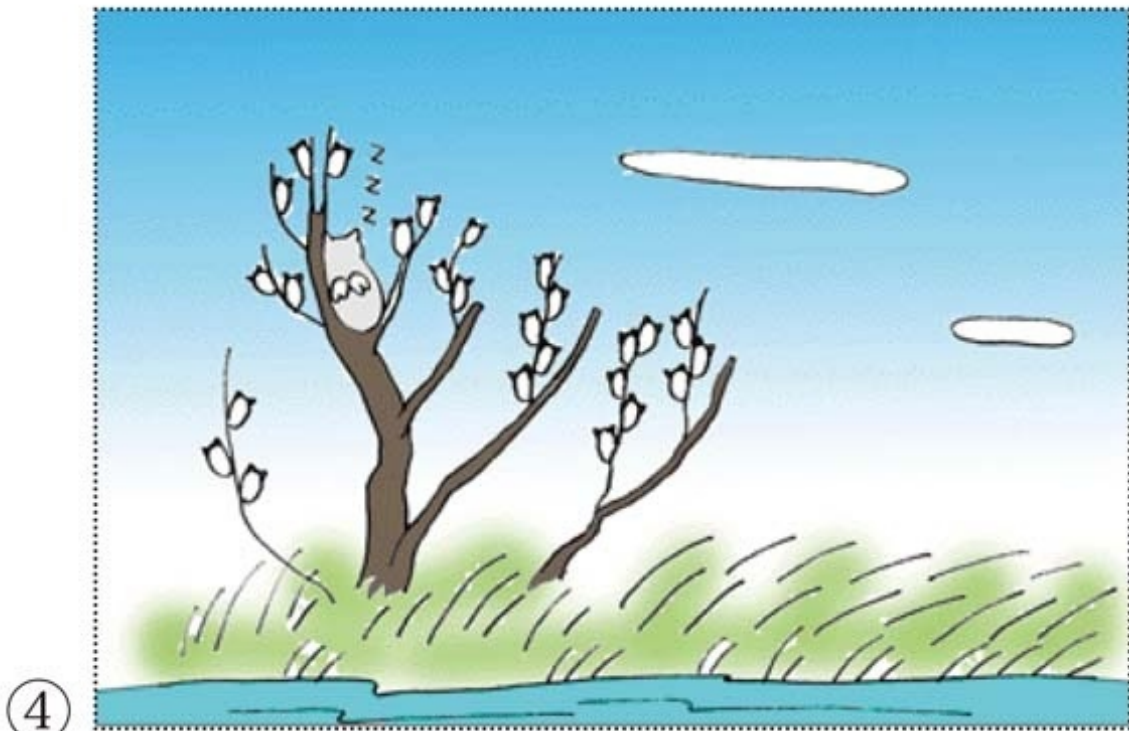


②

NEKOTEN

NEKOTEN is an angel of cat, What kind of cat is she?

Pussy willow



家の近くの市営図書館で、近所の人や友達と展示会をやっていた時の作品です。動物と人との関わりは、今は昔と違って微妙な感じになってきました。身近にいた昆虫や両生類、は虫類などはもうほとんど見掛けなくなりました。最後に残ってくれた猫とも昔のような自由な交流はできません。人の英知を働かせて、人以外の命と共存できるような世界がやってくればいいのになあという思いを込めて描きました。



おひさしぶりです

その昔、ほぼ放し飼い状態だった猫や犬たち
 2、3日顔を見せないと思ったら突然ふらりと姿を現したりして
 猫には猫なりに、やらなければいけないことを片付けて、やっと帰ってきました。「ただいま！」
 という感じだったのではないのでしょうか。手土産はもちろん「癒し」という名のお魚
 人と関わる動物たちがみんな自立していたころの話です



夕焼け小焼け

昼間は姿を見せなかった猫たち
屋根の上で昼寝をしていたのか、それとも、狩りに行っていたのでしょうか
でも、人と仲良くなった猫達は夜、布団に潜り込んで子どもたちを暖めてくれます
ネコの喉がごろごろいうのを聞きながら眠った記憶があります
今の子供達はきっこう思うんでしょうね。「もっふもふの猫アンカだあ！」

妖怪らおっちゃんぐなら


ゆらり



陽炎（かげろう）の子供たちです。

陽炎がやわらかい土の上を好むのに対して、ゆらりたちはアスファルトやコンクリートのような硬いところが大好きです。

上昇気流に乗って舞い上がったり舞い下りたりしながら、車の行き交う道路で鬼ごっこをしています。



春先の暖かい日や夏に現れます。
道路の上のゴミを舞い上げてまき散らしたり、
景色をゆらゆらさせたりして人をおどろかせます。

チェックポイント!

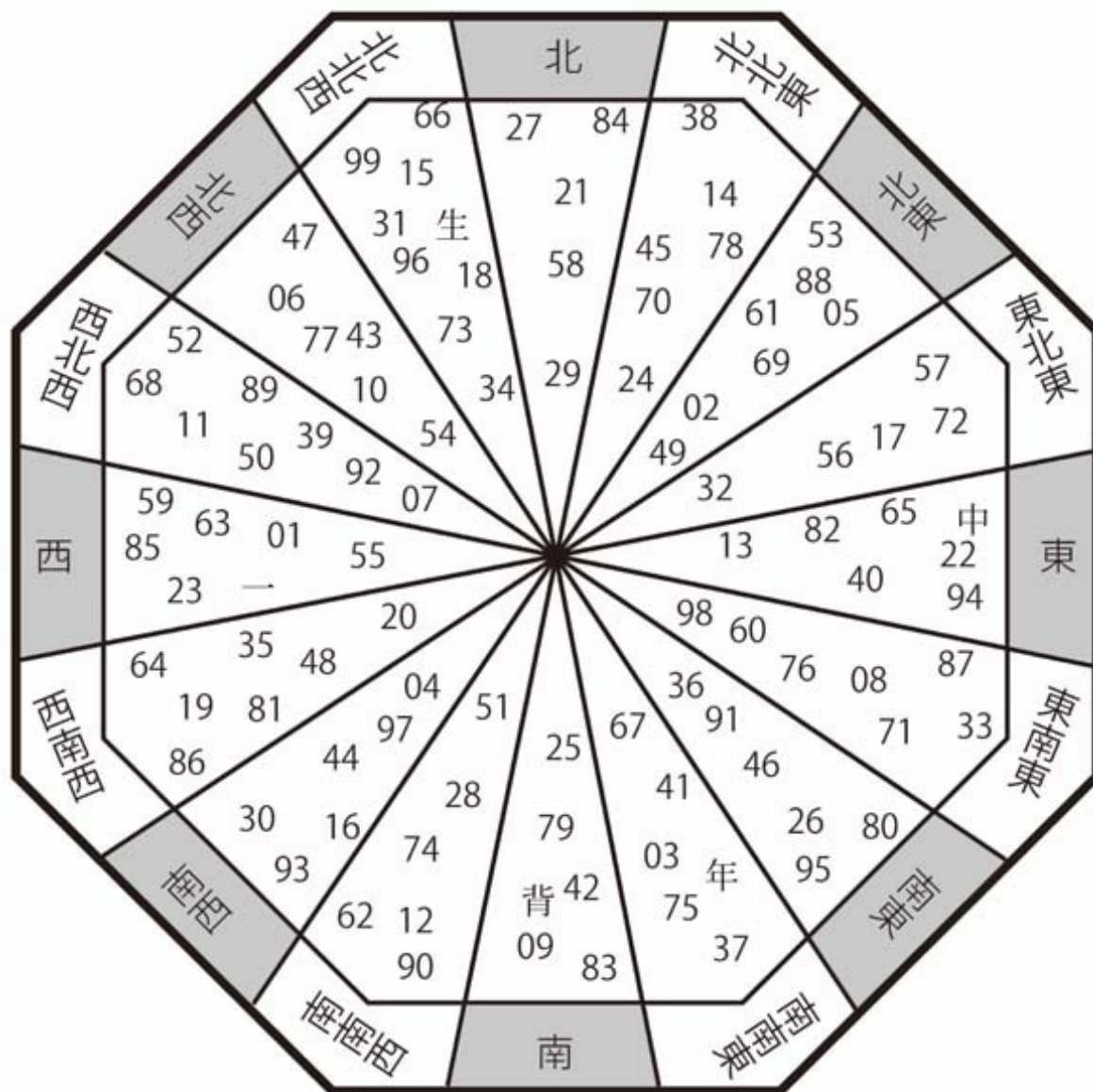
ゆらりを見つけた日は楽しい夢をみることができます。ゆらりはいつも遊び相手を探しているので、気付いた人の夢の中に遊びにくるからです。でもそのことを人に話してはいけません。ゆらりは自分のことを信じていない人に対しては必要以上に警戒するので、せっかくの楽しい夢が悪夢になってしまいます。



占いの小徑

天使の便りは どっちから？

ちびっ子天使のお使いです。
道草をくったり寄り道したり。
どっちから来るかわかりません。
逃がさないようにするには飛んでくる方角を
知っておく必要があります。
大丈夫です。こっそり教えて差し上げます。



占いの方法

よくある方法で二ケタの数字を導き出します。それが答です。

今日の数字→ (例) 2014年2月14日

自分の生年月日→ (例) 2012年11月3日。この数字を全部足します。

→ $2+0+1+4+2+1+4+2+0+1+2+1+1+3=24$

最後にかけ算をします。→ $2 \times 4 = 8$

08を上数字の中から探します (ちょっと面倒くさいんですが、探す過程を楽しんでもらえれば本望です)。答は東南東。とりあえずそっちに行ってみましょう。何かいいことあるかもしれません。いや、ありますよキット!!

Rin's Cafe

いらっしゃいませ！
りんズ・カフェへ
ようこそ！



店主のりんです。よろしくです。

8日目 「アオマツムシさん」

年末年始はどなたもお越しになられなかったもので、去年の夏に来られたお客様をご紹介します。よく動き回られる元気な方でした。

瑞々しい緑色がとてもきれいでしたので、どんな虫さんなんだろうとネットで検索させていただきました。「虫 名前 調べる」でヒットした頁にそっくりな写真がありましたので、多分アオマツムシさんだと思います。歌もお上手ということですので、いつか当店の野外ステージでライブをやっていただきたいと思います。



しばらく店内を動き回っておられたのですが、そのうちお疲れになったようで、ちょっと休憩しておられたところをフォーカスさせていただきました。

※お客様は編集部の中のカフェ（つまり私の家）に来店された（勝手に入ってきた）方たち（鳥、虫、野良猫など）です。

広告

mazemaze shop

資金稼ぎのアフィリエイトです。手作り用品買うなら「mazemaze shop」
<http://plaza.rakuten.co.jp/mazex2/>

編集後記

●春疾風（はるはやて）は春に突如激しく吹き荒れる風のこと。

この春疾風が何度も吹いてだんだん暖かくなるそうです。そしてその年の最初の春疾風が「春一番」。

●リンズカフェのページは毎回かなり苦戦してます。お客様がほとんど来られないからです。ほんの数年前までは、たくさんの種類の昆虫が部屋に飛び込んできたのですが、最近は夏でもそれほど見掛けません。今住んでいる集合住宅が建て替えになり、住環境が大きく変わってしまったせいでしょうか。

皆様お気軽にいらしてくださいませ。お待ちしております。

●誌上ギャラリーは、最近始めた断舍離の成果です。なかなか捨てられない昔の作品。データ化することでやっと片付けられそうです。タイトルだけではさびしいので、少し文章を補足しました。

●最後に、この本を読んで下さってありがとうございました。

いつものように「次回もご縁がありますように」と祈りつつ。 栗田笑

三行歳時記

北風ぴゅうっと

A north wind passes very strong.

吹き抜けていく

The dead leaf is rolled.

歩道の枯れ葉を転がして

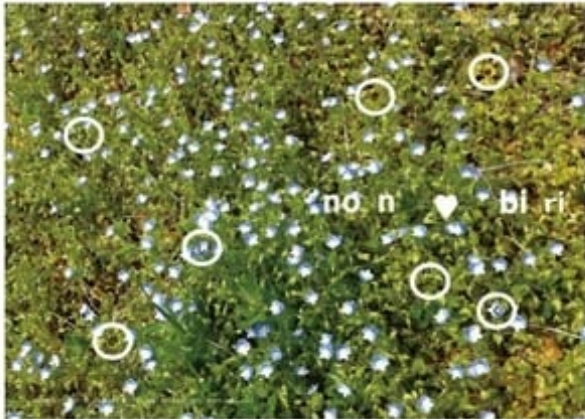
On asphalt.



※英語勉強中。ひどい英作文ですがお付き合い下さると嬉しいです。アドバイス歓迎。

ナゾナゾのこたえ

●本に仕掛けたアナグラムのこたえ。表紙の中の文字は左下の図の白い○の中です。「にゅうがくしき」という文字が隠れています。「占いの小径」のページには「一年生」「背中」という文字が隠れています。答は「ランドセル」です。●四つ葉のクローバーのある場所は右下の図の○の中です。●「おんなじさがし」の答は下の図の○の中です。楽しんでいただけたらうれしいです。



のん・びり

● SSS (Super Short Story) 夜猫倶楽部

第八夜 マスターと妖精

● 思いつき図解

その8 まんまナンキン

● 西コマ漫画 猫天

ネコヤナギ

● 誌上ギャラリー

「長〜いお付き合い」

● 妖怪うおっちんくなう

ゆらり

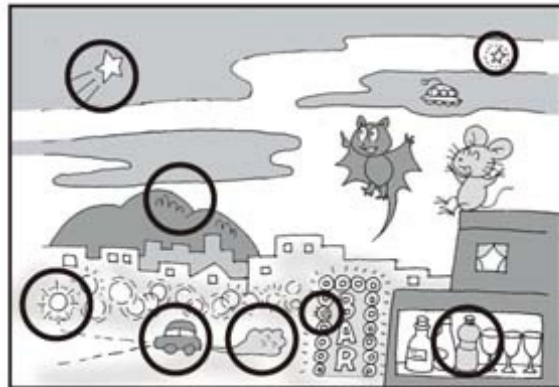
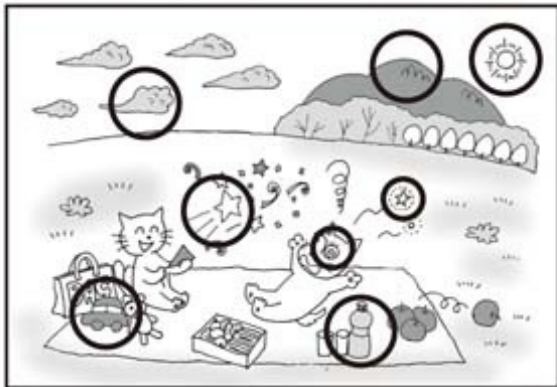
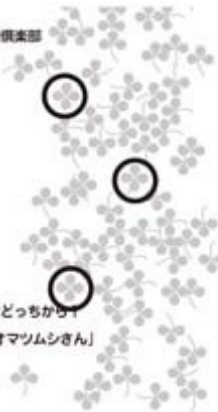
● 占いの小径 天使の便りはどっから?

● Rin's Cafe 八日目 「アオマツムシさん」

● 編集後記

● 三行戯時記

● おまけ フリー素材



期間限定フリーペーパー「non・biri (のん・びり)」春疾風 (はるはやて) 号

2014年2月1日発行 (偶数月1日発行) 通巻8号 (全12号) 定価0円

編集・制作・印刷・発行 栗田笑 (Kurita Emi)

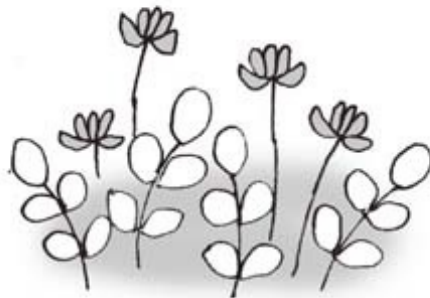
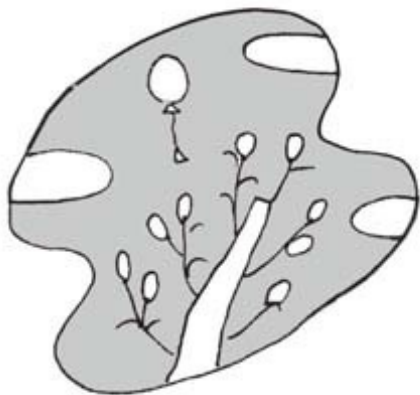
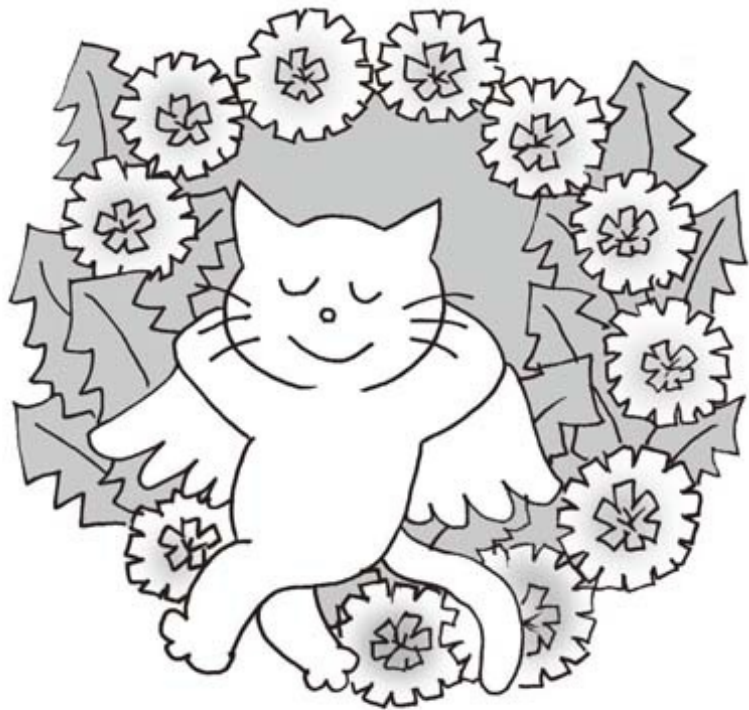
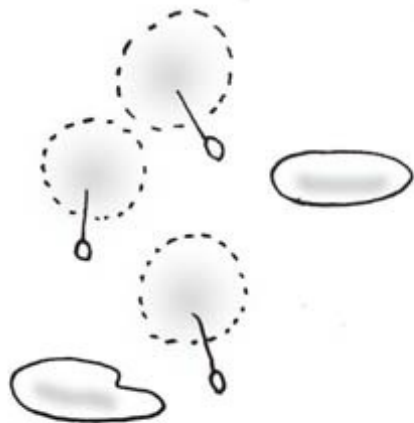
表紙印刷 ネット DE コム <https://www.i-netde.com/member/login.php>

★ <http://p.booklog.jp/users/kurita-emi> (バックナンバー)

★ twitter-nonbiri101

★本誌を置かせていただいているお店 高円寺・みじんこ洞 / 原宿・Design Festa Gallery / 渋谷・Only Free Paper / 京都・恵文社 / 大阪・露草社

★いつか「ZINE」なるものを出したいと思っていますので無断転載禁止です。



おまけの素材

スキャンして取り込む、トレースする、切り取って貼る。ご自由にどうぞ。
使ってくださるだけでもうれしいんですが、もしお時間ありましたら一報していただけるとさらにうれしいです。

