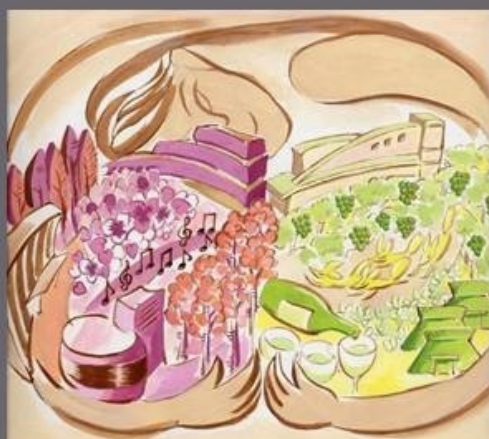


IRODORI

美しい塩尻を見つめて (2008~10)

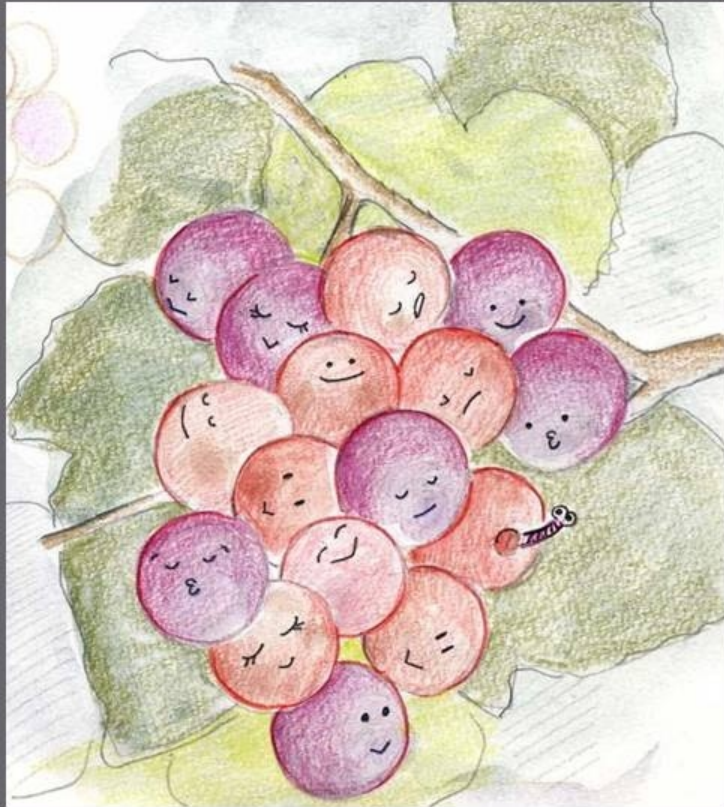




りんごの女性。



塩尻ってどんなまち？高ボッチ・ワイン・奈良井宿・レタ
ス・奈良井川・新しいものと古いもの・人びとの営み…



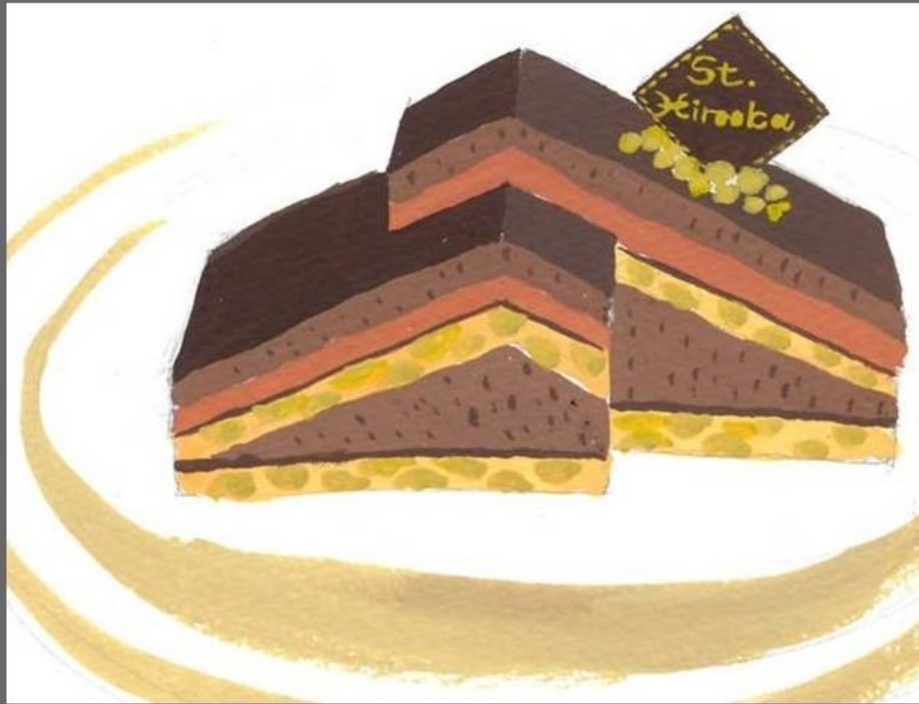
ぶどうの赤ちゃん。



巨峰の女性。



しおじりは、爽やかな風の香り、フルーティな香り。



おいしそうな広丘駅。チョコレートケーキのよう。



おいしそうな春の山。あんこ、きなこ、ゴマのぼた餅に見えてきました。空の雲が食べて残雪。



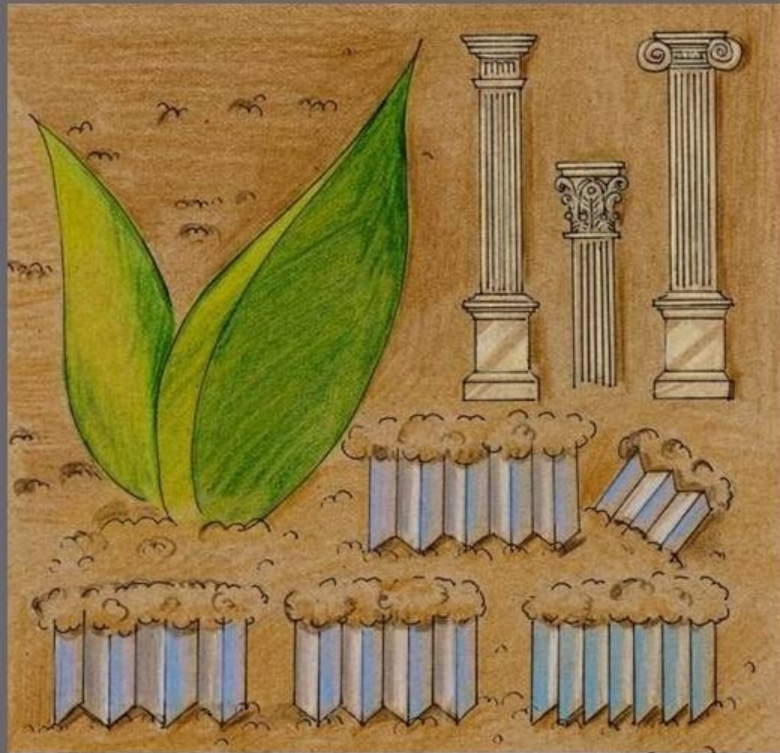
眠れるワイン姫。王子様が現れるまで眠ります。



「みなさん、はじめますよ」姫オドリコソウの踊り子さんたちの舞台です。



レタスの苗植えで、おこびる。



春でも寒い日の朝は霜柱ができます。霜柱ってドーリア～イオニア～コリント～どの様式かな。



春の花壇はチューリップとムスカリの組み合わせ。
ムスカリって、ぶどうヒヤシンスって言われるんだって。



夜になるとね、レタス畑はお花畑になるの。ボタン、カーネーション、バラ。素敵でしょう。



アスパラガスが芽を出してきました。へびに似ている？
いいえ、畑のブタって言われています。



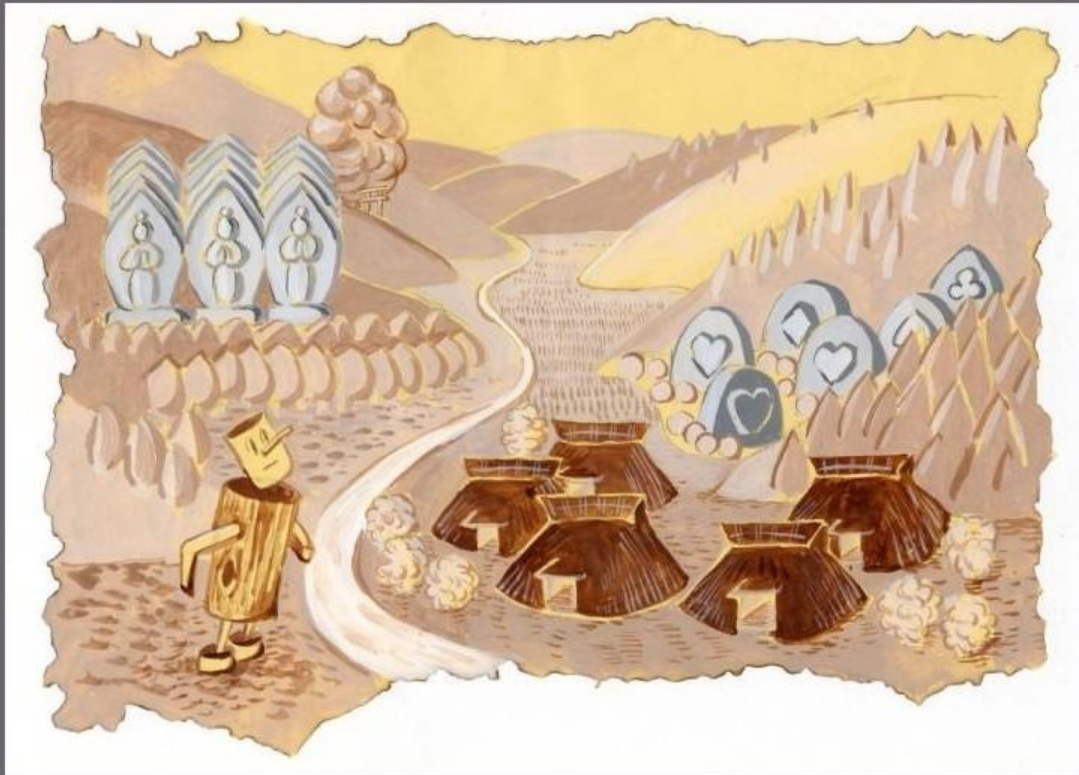
じゃんけんぽん！イチョウと小枝くんがじゃんけん。



アルプスの山はジェラートみたい。御岳、鉢盛、常念、乗鞍、穂高、白馬、槍ヶ岳…。



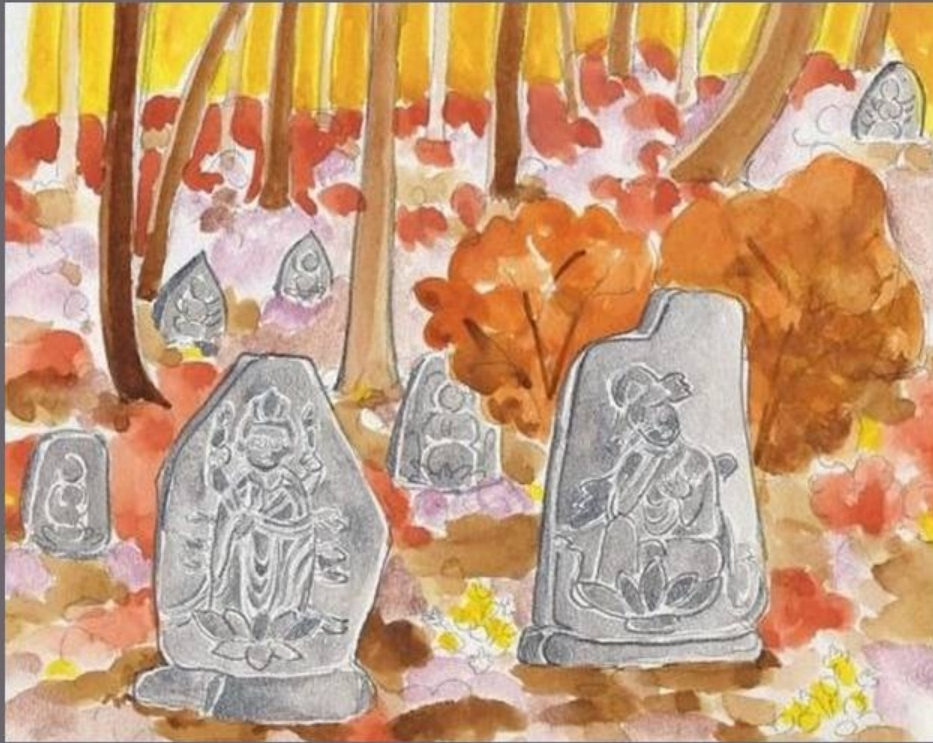
水の神さまは、いつも監視しています。(2006年の豪雨水害から)



昔から神さまに守られています。巨木(贅川のトチノキ、ジャンボカラマツ)、二百地蔵、道祖神…



古い電柱。あなたがいるから生かされる。「一隅を照らす」を思い出しました。



小曾部・堂平(どいでら)公園の三十三観音。



奈良井宿は出梁造り。こんにちは、いらっしゃい！挨拶しているみたいです。



塩尻駅にはふたつの顔、守ってあげたい。東口はレザンホール、イチヨウ、白樺の木々。西口は平出遺跡、葡萄、ワイン、玄蕃之丞の歴史。



六月の桜。



松林を歩きながら、太田喜志は若山牧水に求婚されました。



高出の大コブシ。今は、金属の板で巻かれ養生されています。生かされて。



本棟造りの雀おどしは、鷹が羽を広げた形だそうです。



郷原の社会主義運動家、赤羽一(巖穴)。



大門の常夜灯。あなたの前を何人の人が通ったことで
しょう。



市の木はイチイ。別名はアララギです。赤い実をつけます。



菜の花、ワサビの花。食べると苦いのよ。



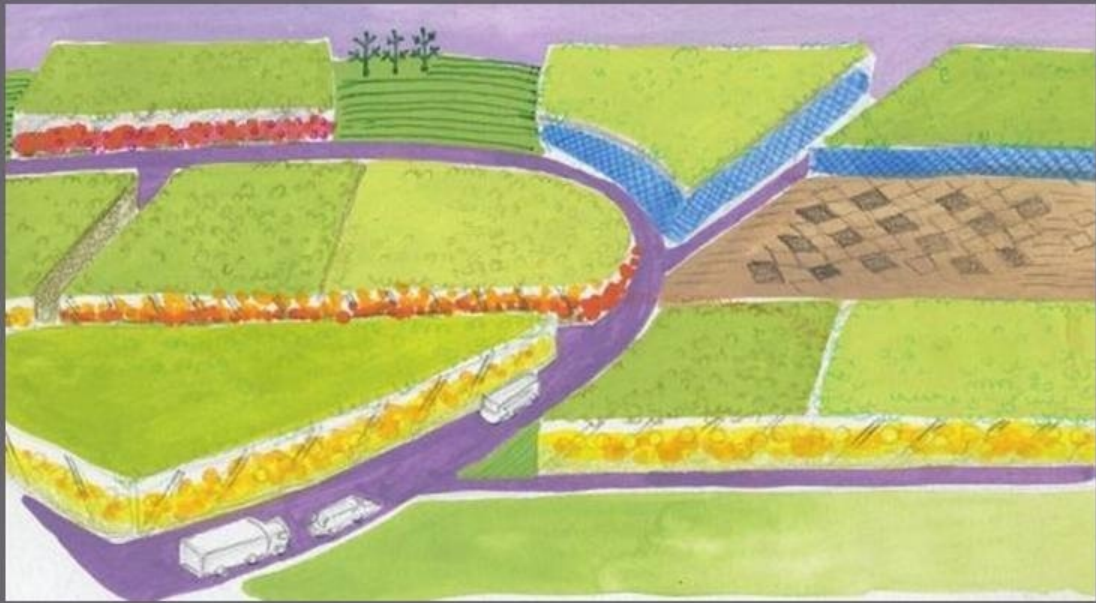
畑にトンボと電柱の風景。ノスタルジックな。



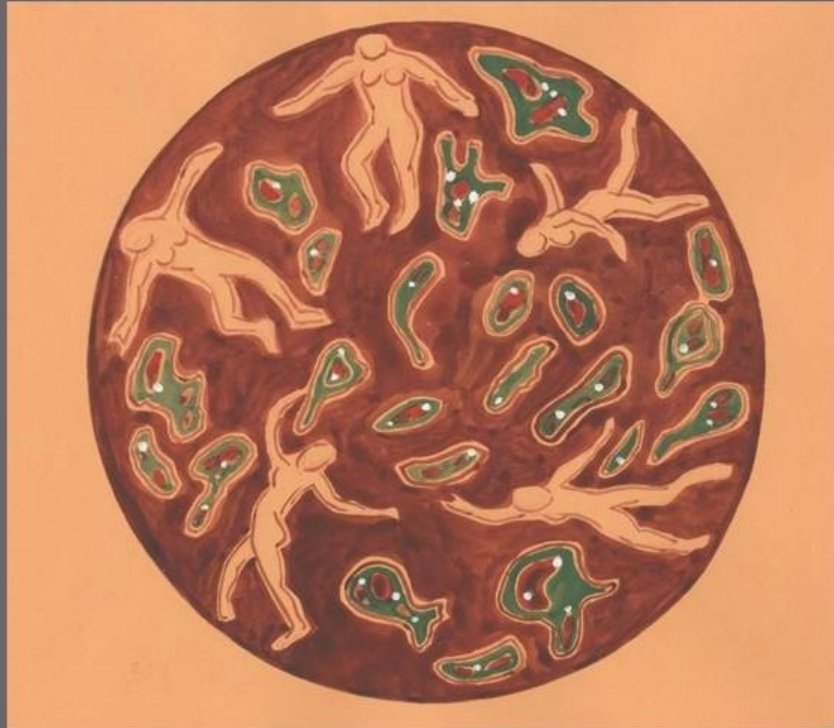
若い葡萄の葉と実は天ぷらにできるのよ。ならかわ市場で教えていただきました。



葡萄の木はネ、腕を折られるほど成長するの。



レタス畑、ぶどう畑が幾何学模様に見えてきます。



ダンス・ダンス・ダンス。木曾堆朱の様子が絵に見てきます。



収穫前の葡萄に袋がかぶされました。白無垢の花嫁さんみたいです。



市の花は桔梗です。



塩尻市政50周年をお祝いして。



セリ、パセリ、クローバー。似ているけど、それぞれの役割があつて。



桔梗ヶ原には、桔梗やオミナエシが咲き乱れていたそうです。



パンジーは三色スミレと言われました。



丘中学校周辺でそっと咲くスミレ。葉っぱがハートでかわいい。



パン屋さんで～チョコロール、カレーパン。



パン屋さんで～ブール、エピ、フレンチトースト。



広丘駅前に、和歌をよむ十二単の女性の街灯が。月夜の晩、あなたに会いたくて。



春の予感。和菓子屋さんで見つけました。



お花が好きなジャコランタン。



くいしんぼうのジャコランタン。



英語が にがてなジャコランタン。



算数が にがてなジャコランタン。



カワイイ女の子たちの幽霊さん。



国語が 大好きなジャコランタン。

irodori 美しい塩尻を見つめて

<http://p.booklog.jp/book/82283>

当時の私は、まちづくりや景観のボランティアをしていました。余所者の私には塩尻の魅力が心地よく感じていましたが、地元の方たちには「塩尻には何もないから～」と話されるひともいました。

地元の方たちに改めて塩尻の良さを伝えたいな...そう思い作ったホームページのイラストです。

(今も続けています。)

著者 : t-iro

著者プロフィール : <http://p.booklog.jp/users/t-iro/profile>

感想はこちらのコメントへ

<http://p.booklog.jp/book/82283>

ブックログ本棚へ入れる

<http://booklog.jp/item/3/82283>

電子書籍プラットフォーム : ブクログのパブー (<http://p.booklog.jp/>)

運営会社 : 株式会社ブクログ