

no n ♥ bi ri



non・biri 2013 年夜長（よなが）号 2013 年 10 月 1 日発行（偶数月 1 日発行 通巻 6 号）

no n ♥ bi ri



期間限定フリーペーパー 偶数月1日発行 通巻6号 全12号

●●●●● non·biri 夜長号 ●●●●●

(2013年10月1日発行)

目次

- ミツバチ♡はにいの青空インタビュー

ススキ

- クイズとパズルのページ 第六回目

なかよし@ニャンプレ

- SSS (Super Short Story) 夜猫倶楽部

第六夜 花の秘密

- 思いつき図解

その6 わらびナナ

- 四コマ漫画 猫天

秋の首飾り

- 読み切りお話

「ワンタが街にやって来る」

- 妖怪うおっちゃんう

気の精

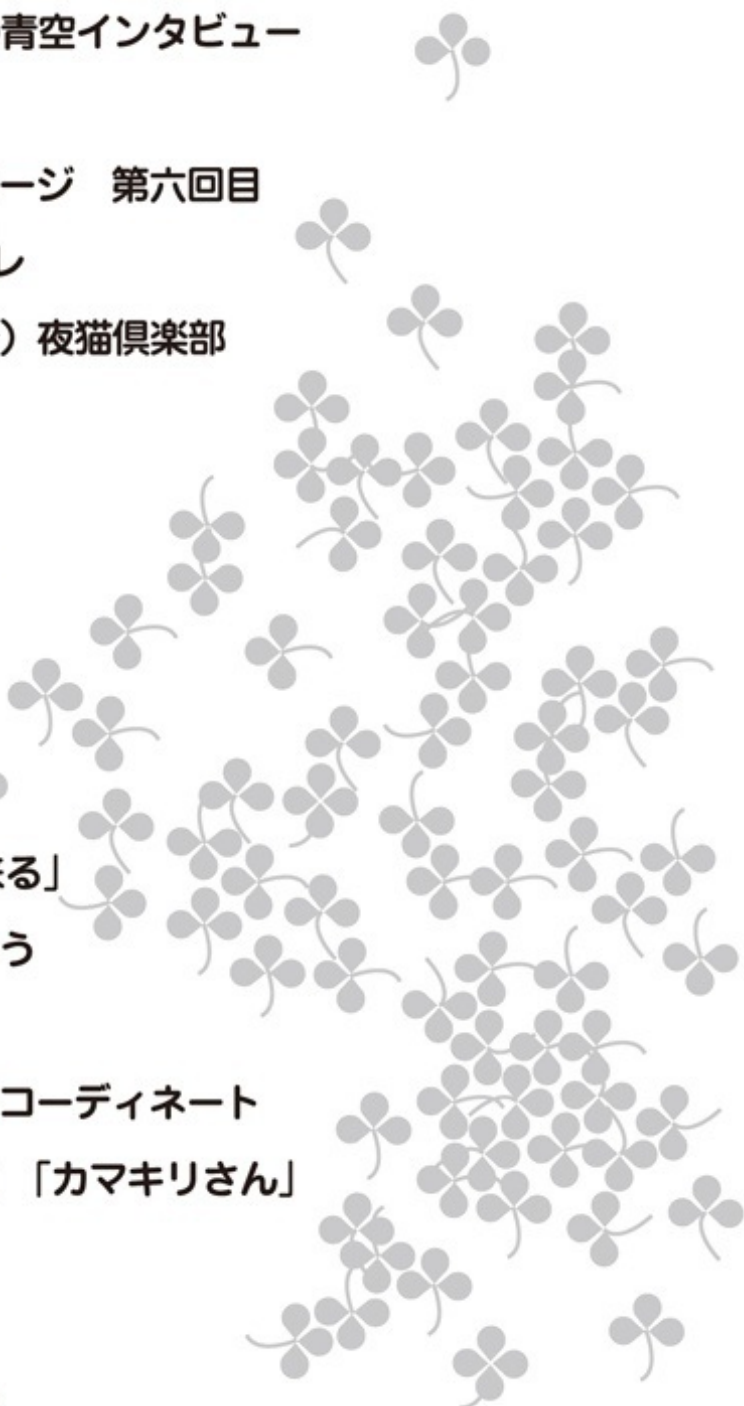
- 占いの小径 天使のコーディネート

- Rin's Cafe 六日目 「カマキリさん」

- 編集後記

- 三行歳時記

- おまけ フリー素材



ミツバチ♡はにいの

青空インタビュー



その佇む姿は、懐かしい風景を思い出させ
その名を聞くと広々とした空間が目につかぶ
人と自然を結ぶ草原のエージェント



お互い、街に近いところに住んでいますが、お会いする機会がありませんよね。



そうなんです。わたし風媒花ですからね。

虫さんたちとはそれほどご縁がないんですよ。



実は私、ススキさんには時々お世話になってるんですよ。



え、そうなんですか？



ススキさんのふわふわした綿毛の中で、時々お昼寝させていただいています（笑）



ナイスな付き合い方ですね（笑）



ススキさんは昔から人とも密度の濃いお付き合いをされてますよね。

ネットで見つけたススキ情報 ①

- ◆ススキ（芒、薄）、イネ科ススキ属の植物。尾花ともいい、また茅（かや。「萱」とも書く）と呼ばれる有用植物の主要な一種。多年生草本。
- ◆朝鮮半島・中国・台湾に分布するほか、北米では侵略的外来種として猛威をふるっている（日本にセイタカアワダチソウが侵入したのと逆の経路で伝播）。
- ◆夏から秋にかけて花穂をつける。花穂は赤っぽい色をしているが、種子（正しくは穎果・えいか）には白い毛が生えて、穂全体が白っぽくなる。種子は風によって飛ぶことができる。



ススキ



ええ、そうなんです。実用的なことから楽しいイベントまで、いろいろお手伝いをさせていただいています。沖縄では魔除けにもなってるみたいですね。



魔除けですか？ パワフルですね。



やっかい者と思われている部分もあるんです。アメリカに渡った仲間は外来種としてかなり苦労しているみたいです。




セイタカアワダチソウさんと逆のパターンだそうですね。





セイタカさん、日本で根付いておられますよね。子どもたちともいい関わりを持っておられるみたいです。今でもあるんでしょうか。秘密基地とか（笑）





 あります、あります。川原で時々みかけますよ。


 子どもたちはいつでも、どんな所でも、遊び場所をどん欲に見つけますよね。

 アメリカのススキさんたちもそんな風に愛されるようになればいいですね

 外国でもお月見をしてくれれば活躍の場も広がるんですけどね。ハロウィンやパ
レンタインのように。

 ハギとススキを飾って、お団子を食べって・・・外国のお菓子屋さんに月見団子と月見
グッズがずらーっと並んだりして。

 うわあ、それ、絶対いいですよー！（笑）

 なんか今回は楽しいインタビューになりましたねえ。

実は最後にゲストさんの蜜をいただいているんですが。

ネットで見つけたススキ情報 ②

- ◆かつては農家で茅葺（かやぶき）屋根の材料に用いたり、家畜の餌として利用することが多かった。そのため集落の近くに定期的に刈り入れをするススキ草原があり、これを茅場（かやば）と呼んでいた。また、未成熟の穂を食用とする地域もある。
- ◆十五夜の月見には、ハギ（萩）とともにススキを飾ることが多い。
- ◆花札では旧暦8月、新暦の感覚で秋に相当する時節に用いられている。
- ◆東京・雑司ヶ谷鬼子母神では、ススキの穂をミミズクの姿に作った民芸品が有名。沖縄地方には、ススキの葉を環のように結んで魔除けとする風習がある。



蜜はあまり自信がないんですが(苦笑)



もしできましたら、ススキさんには是非ハグを！

ふわふわの綿毛の中に入っていいですか？



いいですね！ どうぞどうぞ！



わあい、ありがとうございます！

は~~~~ あったかいです~！

ススキさんの綿毛の中は、「縁側のひなたぼっこ！」



うわあ、なんかうれしいです！

これからは時々暖まりにきてください。お待ちしております。



はい、かならず！

次回はノブドウさんです。お楽しみに。

ミツバチ♡はにいでした~!!

なかよし@ニャンプレ



★クイズとパズルのページ 第六回目

シロ、ミケ、トラ、クロはいつもなかよし。
どこへ行くにも一緒です。

ヒント

縦、横、ナナメ、一つのマス、どこも4匹揃うように並べて下さい。
一匹でもいないと他の猫が寂しがるので頑張って考えてくださいね。



シロ



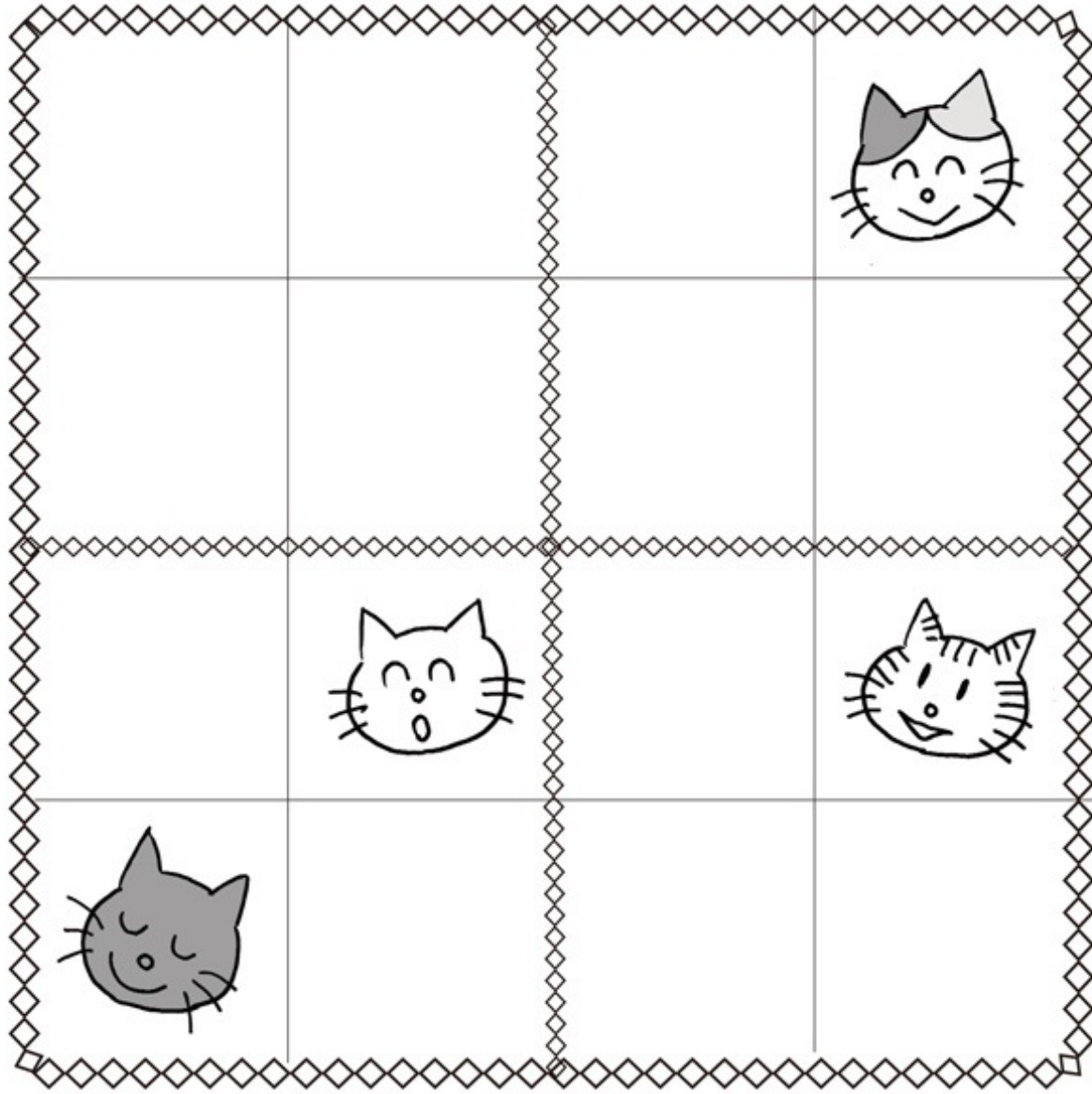
ミケ



トラ



クロ



答は編集後記の次のページを見てね



夜猫倶楽部は夜開店。満月の夜、新月の夜、猫の集会の夜
マスターは黒猫。従業員は茶色のぶち猫と私。
「猫と人との架け橋募集！！」あっさりと採用されたその日から、
私は毎晩月を見ながら、出勤の日を待ちわびている。

第六夜 花の秘密

店に入るとカウンターに手帳がぼつんと置かれていた。

「マスター、忘れ物？」

「花の秘密の聞き役さんのだよ。忘れっぽいな」

「花の秘密の聞き役なんているんですか？」

「いるよ、秘密にしていることは誰かに話したいだろ？ 花も同じ。」

花の秘密か、聞いてみたいなあ。

「試してみたら？」

マスターの言う、その条件は都会ではちょっと厳しかった。

見える範囲に空と大地しかない所。時間は昼間。

田舎ならチャンスあるかも……。グラスを洗いながらぼんやり考
えていると、マスターが言った。

「実は一度だけ経験があるんだ」

「花の秘密をきいたんですか？」

「もちろん。でもそれは、ひ・み・つ」

マスターの目がいたずらっぽく笑った。

帰り道、珍しく燃えるように赤い朝焼けだった。

ふいに子供の頃の記憶が蘇ってきた。

真っ赤に燃える彼岸花の土手で、ふと見上げると花のすぐ上はただ青い空が広がっているだけだった。とてもまぶしく、とても静かで、そこには花と私しかいないようだった。

もしかしたらあの時、彼岸花は何か秘密の話をしたのかもしれない。そのあと、小さな私と約束をした。「絶対秘密」と。

忘れてしまったのはそのせい。そして今でも秘密は守られている。花の秘密はきっと、永遠の秘密。

夜猫倶楽部は夜開店

満月の夜、新月の夜、猫の集会の夜

私は毎晩月を見ながら、出勤の日を待ちわびている。



思いつき図解

その6

自分なりの「グッドアイデア!!!」(かも?含む)を図解にしてみました。
みなさまのお役に立てれば幸いです。

秘めた情熱わらびナナ

和のテイストで古風なわらびモチくんと南国生まれの情熱的なバナナさん。生まれも育ちもまったく違う二人がなぜか、会ったとたんに関目惚れ。そして生まれた女の子がワラビナナ。

見た目はパパ似で甘さ控えめ、楚々とした風情。でも、うちに秘めた情熱はしっかりママ似。

「大きくなったらどっだけ男を泣かすんやろ〜」

「ナナはだれも泣かさないよ」

「そうだよね、ナナは優しいものね」

「はははは」「はははは」「はははは」。

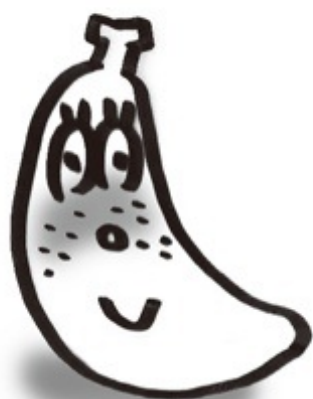
パパは密かに思っていました。

「パパが泣かされた分倍返ししてくれよ、いやいや、百倍返しやー！」

バナナに甘いトッピングはけっこうなんでもあいますよね。定番のチョコレートをはじめハチミツやお砂糖など。やったことないですが、多分あんこも合いそうです。きな粉は思った以上にじっくり合って気に入りました。お試しあれ。

黒ミツがあったのでかけて
てみました。合います！

ソバカスのある子
がベストマッチ♡



一口大に切ります。
手で割ってもいい
感じになります



きな粉とお砂糖をお好みの量で
混ぜてからバナナにまぶします



きな粉を使ったヘルシー
おやつの出来上がり

猫天

猫天は、猫の天使です。どんな子かな？

秋の首飾り



①

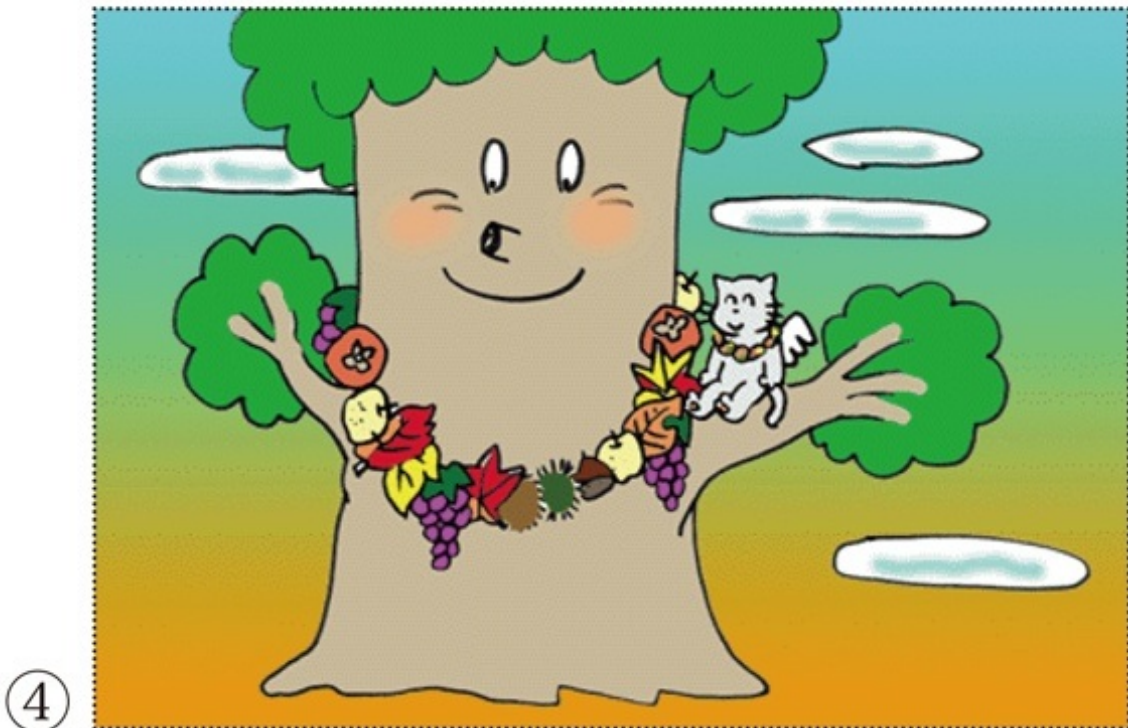
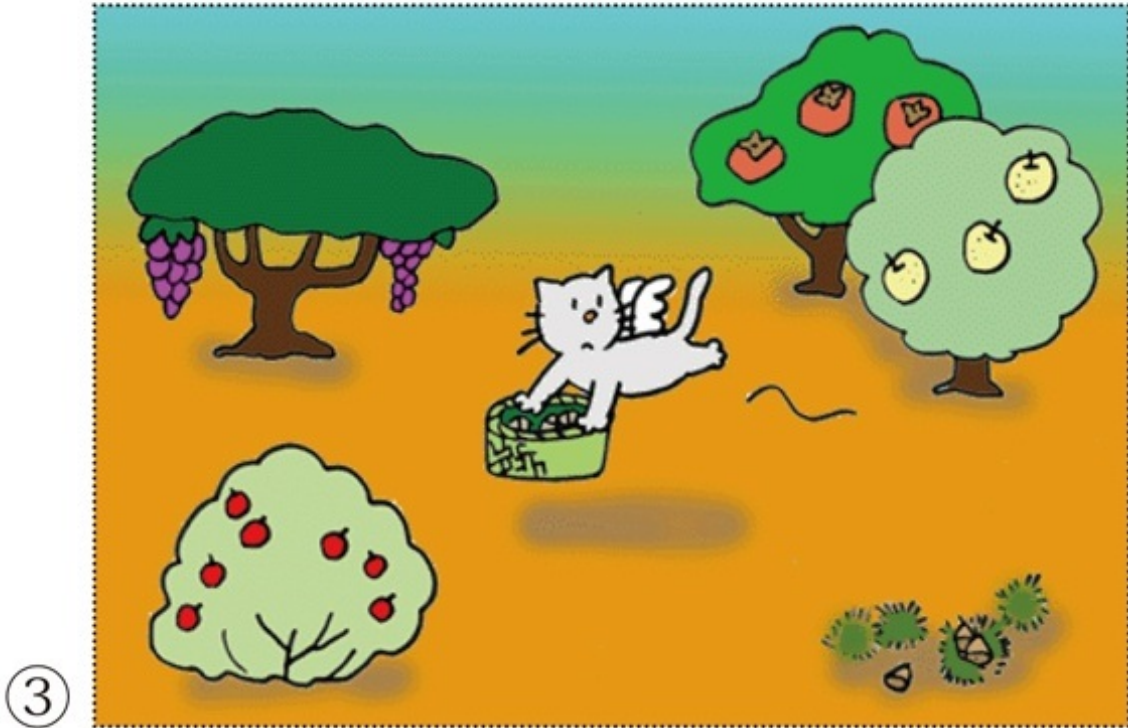


②

NEKOTEN

NEKOTEN is an angel of cat, What kind of cat is she?

The necklace of autumn

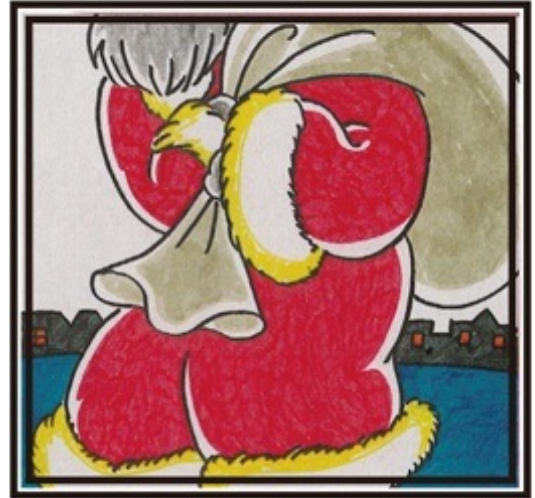


読み切りお話

「ワンタが街にやって来る」



こんなあたかな
雨模様のクリスマスの夜は
大きな袋を背負った
サンタクロースが・・・



じゃなかった、ワンタクロースが

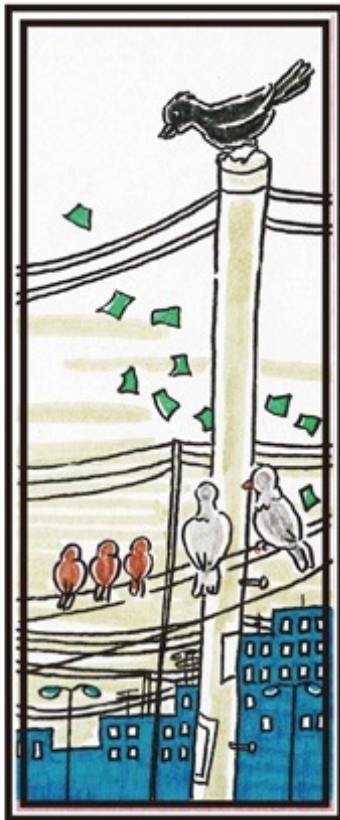


チャリンこに乗ってやってきます



「タイムトラベルいかがっすかあ～
今なら無料お～何泊でも無料だよ～
クリスマスセールウ～」
「行ったら帰れなくなっちゃうよ～多分～」

「そこの猫さんたち、昔コースはいかが～？
縁側、日だまり、おばあちゃんもいるよ～
はたけ、路地裏、空き地巡りはフリータイムの
巡り放題～」



「鳥さあん、大昔コースはいかがー？
原生林にジャングルに干潟に水辺に砂漠に草原
岩場、絶壁なんでもありい〜」

「あしたコースは新商品だよ
宇宙探検、惑星めぐり
星一つまるごと遊び放題い〜」

「申し込みは春、最初
のタンポポが咲くま
でだよ〜」

「今ならお得な
永住権付き〜」



今年もたくさんの申し込みがありました
裏山のためきさんとへびさんは行っちゃっ
たみたいです
きつともう帰ってこないでしょうね。永住
権付きですからね



こんなあたたかな、雨模様のクリスマスの夜は、大きな袋を背負ったワンタクロースが、ちゃりんこに乗ってやってきます
「タイムトラベルいかがっすかあ〜
今なら無料お〜、永住権付き〜」

おしまい



妖怪らおっちゃんぐなら

なんとなくやる気が出ない、わけもなく気持ちが沈む、それって気のせい？ いえいえ、きのせいのせいかもしれません。

「気の精」は小さな子供の妖怪です。ヒマそうな人を見つけると、かまってもらえるとあって、そばに寄ってきます。

体にはポケットがいっぱい付いていて、いろいろな「気の砂」が入っています。「気の砂」は人の気持ちを動かしたり、変化させたりします。気の精はこの砂をまき散らして気をひこうとします。





気の精



早く気付いて欲しいのでネガティブな気分になる砂を振りかけてきます。砂鉄砲やパチンコを持っている子もいます。体の色や顔色はいつも変化していて一定の色で落ち着くことがありません。赤くなったり青くなったり、気まぐれな子なんです。

無邪気

陽気

その気

毒気

根気

寒気

茶目っ気

本気

眠気

の 呑気

負けん気

チェックポイント！

とりあえずその気になった振りをして、やる気、活気など、ポジティブな言葉を頭の中で繰り返すと、気の精は気付いてもらえたことに安心して、砂もポジティブなものに変化します。何事も気の持ちよう。撒き散らす砂は、いろいろ混ぜられているので、眠気や嫌気の後、急にやる気が出たり、元気になったりすることもあります。

元気

r



占いの小徑

今日のあなたに幸運をもたらす
ラッキーカラーを天使が教えてくれます。

天使のコーディネート

あなたのそばに、いつも、あなた見守っている
天使がいることをご存じですか？

天使はいつもすぐそばにいて、そしてあなたを
応援しています。

天使が虹の中から選んだ色に今日一日こだわっ
てみてください。

たとえば橙と出た場合。チョコレートが食べた
くてもミカンをチョイスするとか、緑と出た場
合、部活でのウサギ跳びをカエル飛びにしてみ
るとか。

ちょっと工夫してみてください。

キットいいことがありますよ、と思いますよ、
多分、もしかしたら……

占いの方法

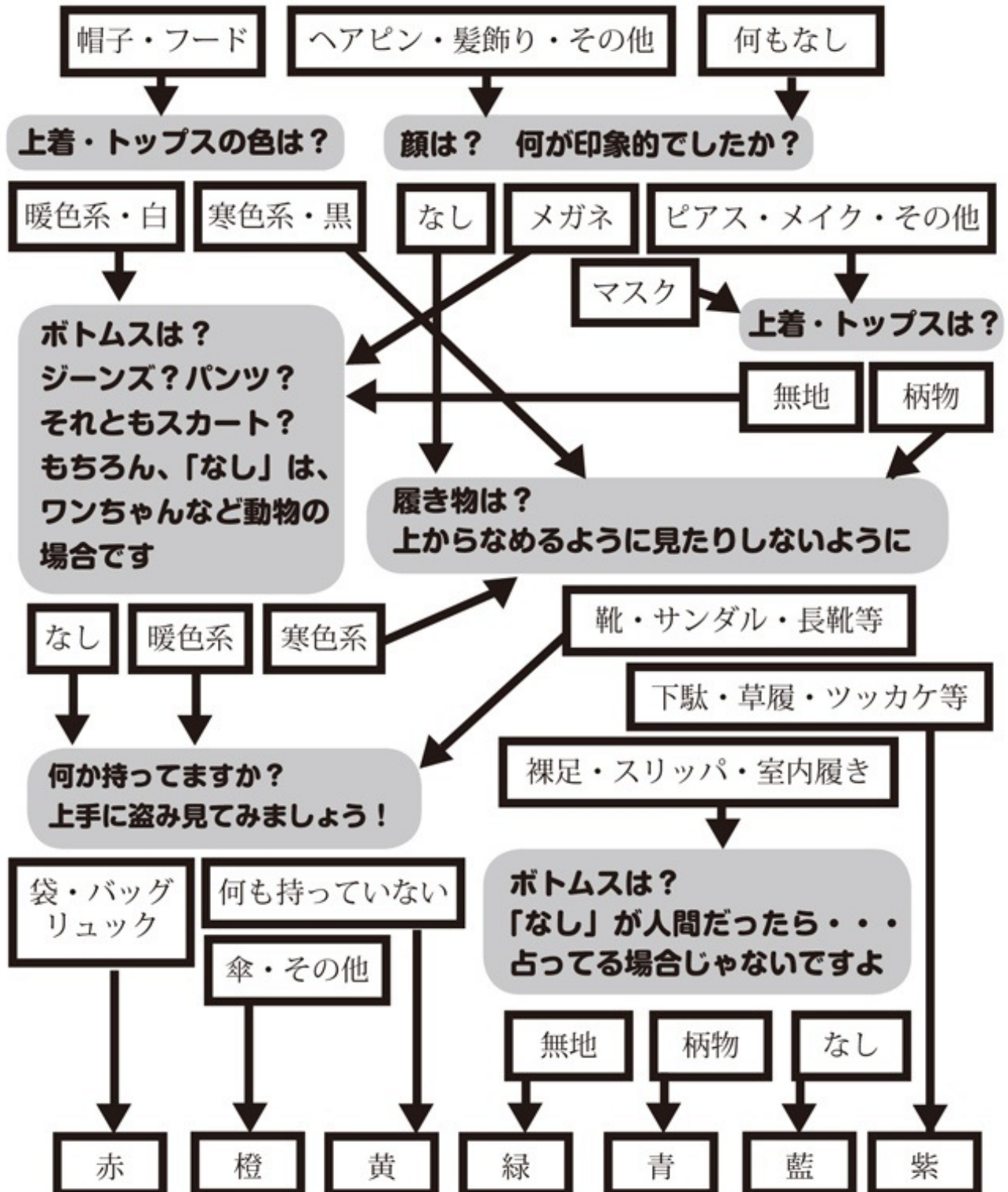
家、職場、電車やレストランなどで近くに居合わせた人を天使として
チョイス。まず、天使の身につけているものを覚えます。

- ①頭につけているもの ②トップス（上の服） ③ボトムス（下の服）
④履き物 ⑤持ち物

服を着ていれば動物でも占えます。

ではではいつものように果敢にトライしてみてくださいませ。

まずは頭を見てみましょう。
印象に残ったものはありますか？
天使に気付かれないように気を付けて♡



Rin's Cafe

いらっしゃいませ！
りんズ・カフェへ
ようこそ！



店主のりんです。よろしくです。

6日目 「ダンサーカマキリさん」

店内をあっちこっち動き回られるので、個室をご用意させていただきました。これが気に入られたようで、中でしばらく踊っておられました。舞台の予定でもあるのでしょうか。とても素敵なダンスでしたので写真を撮らせていただきました。しばらくすると、ちょっとお疲れになったようなので、早めにお帰りいただきました。



カマキリさんの
華麗なダンス



踊りすぎてかなりお疲れ
のようでした

※お客様は編集部の中のカフェ（つまり私の家）に来店された（勝手に入ってきた）方たち（鳥、虫、野良猫など）です。

広告

mazemaze shop

資金稼ぎのアフィリエイトです。手作り用品買うなら「mazemaze shop」
<http://plaza.rakuten.co.jp/mazex2/>

編集後記

●一月と、十日ほど遅れました。アフィリエイトも不発ですが、頑張ってみようと思っています。

●季節の言葉は「夜長（よなが）」です。

最近の季節は夏だか秋だかわかりませんが、夜の長さだけはきちんと変化しています。こたつでのんびり、熱燗でほっこり。いい季節です。

●三行歳時記の英作は、頭に浮かんだ中学生級の英語をエキサイトで翻訳して、そこそこひどくない日本語に訳されればオッケーという、ものすごい低レベルのものです。いつかネイティブの人に披露してみたい（ワイルドだなあ）

●連載お話。子供のころは普通にうろついていた野良犬、野良猫、ヘビやらカメやらカエルやら。夜中に天井裏で、猫とネズミが大運動会。昔は虫や小動物にとっては住みやすかったんだらうなあ。そんな感じで作ったおはなしです。

●では、今回も、この本を読んで下さってありがとうございました。

いつものように「次回もご縁がありますように」と祈りつつ。 栗田笑

三行歳時記

Summer has gone.

Shower went up.

Smell of KINMOKUSEI comes from somewhere.

夏の名残の夕立上がり

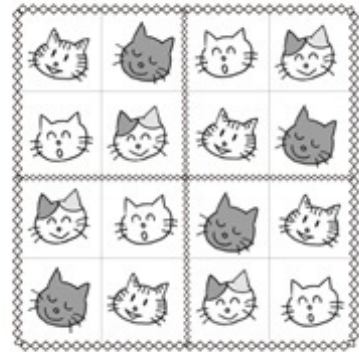
キンモクセイ匂う

どこからか

※英語勉強中。ひどい英作文ですがお付き合い下さると嬉しいです。アドバイス歓迎。

ナゾナゾのこたえ

- 「なかよし@ニャンプレ」の答は右の図です。
- 四つ葉のクローバーのある場所は右下の図の○の中です。
- 本に仕掛けたアナグラムのコたえ
表紙の中の文字は下図の白い○の中です。
「Present」という文字が隠れています。妖怪
うおっちゃんぐのページには「tree」という文字
が隠れています。この時期、プレゼントとツリー
と言えば、頭に付くのは Xmas というわけで、
答は「クリスマス」です。
楽しんでいただけたらうれしいです。



期間限定フリーペーパー 偶数月1日発行 通巻6号 全12号

non・biri 夜長号
(2013年10月1日発行)

目次

- ミツバチ♡はにいの青空インタビュー
スキ
- クイズとパズルのページ 第六回目
なかよし@ニャンプレ
- SSS (Super Short Story) 夜猫倶楽部
第六夜 花の秘密
- 思いつき図解
その6 わらびナナ
- 四コマ漫画 猫天
秋の首飾り
- 読み切りお話
「ワタが街にやって来る」
- 妖怪うおっちゃんぐなう
気の精
- 占いの小径 天使のコーディネート
- Rin's Cafe 六日目 「カマキリさん」
- 編集後記
- 三行歳時記
- おまけ フリー素材

期間限定フリーペーパー「non・biri (のん・びり)」夜長(よなが)号
2013年10月1日発行(偶数月1日発行)通巻6号(全12号)定価0円
編集・制作・印刷・発行 栗田笑(Kurita Emi)

表紙印刷 ネット DE コム <https://www.i-netde.com/member/login.php>

★ <http://p.booklog.jp/users/kurita-emi> (バックナンバー)

★ twitter-nonbiri101

★本誌を置かせていただいているお店 高円寺・みじんこ洞 / 原宿・Design Festa Gallery / 渋谷・Only Free Paper / 京都・恵文社 / 大阪・露草社

★いつか「ZINE」なるものを出したいと思っていますので無断転載禁止です。



おまけの素材

スキャンして取り込む、トレースする、切り取って貼る。ご自由にどうぞ。
使ってくださるだけでもうれしいんですが、もしお時間ありましたら一報していただけるとさらにうれしいです。

