



茨城県 魅力づくし



もくじ

紹介するもの(順不同)

- 🌸 アクアワールド大洗水族館 → サメの種類数日本一
- 🌸 国営ひたち海浜公園 → 海外観光客からも人気
- 🌸 かみね動物園 → 北関東最大の動物園
- 🌸 霞ヶ浦 → 湖面積日本第二位の広さ
- 🌸 土浦全国花火競技大会 → 日本三大花火大会
- 🌸 竜神大吊橋 → 歩行者専用の橋本州一
- 🌸 偕楽園 → 日本三名園
- 🌸 袋田の滝 → 日本三名瀑
- 🌸 その他(エレベーター研究塔・ワクワクスライダー・鶴の岬・牛久大仏)
- 🌸 茨城県生産量全国上位紹介
- 🌸 茨城県ひらがな標記の市日本一
- 🌸 おすすめのお店

アクアワールド大洗水族館

住所 茨城県大洗町磯浜町8252-3

TEL 029-267-5151

公共交通 鹿島臨海鉄道大洗駅→循環バス海遊号
で15分
バス停：アクアワールド・大洗下車
徒歩すぐ

車 東水戸道路水戸大洗ICから7km15分

駐車場 あり

料金 入館1800円

時間 9～17時

休み 6月第4月曜とその翌日
12月第2月曜とその翌日





サメの種類数日本一

大洗水族館はサメの種類数日本一で水槽の中には沢山のサメがいます！
迫力満点で、サメの水槽の掃除をしている様子はとてもハラハラします！

マンボウ専用水槽 日本最大

マンボウの飼育はとても難しいのですが大洗水族館では工夫を重ね大切に飼育しています。

全長3メートルの、世界最大級マンボウ剥製も展示されています！





茨城県の川

森と川ゾーンでは茨城県の川に生息する生き物を展示しています。上にある展望ホールからは太平洋を一望できます！



ラッコ水槽

世界の海ゾーン2にはラッコをはじめ北の海で暮らすアザラシなどがいます。ラッコのお食事タイムでは可愛く貝を割る姿が見られます！



クラゲギャラリー

2階の暗黒の海ゾーンではクラゲの展示をしています。真っ暗な中をぷかぷかと漂うクラゲはとても綺麗でいつまでも見ていたくなります。

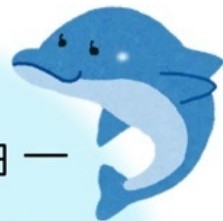


深海魚

深海シアターには様々な深海魚がいます。
真っ暗な中を泳ぐ姿は少し不気味ですが普段は見れない貴重な魚です。



イルカショー



オーシャンゾーンにはイルカやアシカペンギンなど、かわいい生き物がショーを見せてくれます！
なかでもイルカショーは大きな水しぶきがあがってとても迫力があります！

出会いのデッキ

水草水槽やメダカ、世界最大級のウバザメの剥製も展示されています。



大洗水族館ギャラリー



ウミガメと魚の大群



大洗海岸の夕焼け



大人気のサメ



国営ひたち海浜公園

住所 茨城県ひたちなか市馬渡字大沼605-4

TEL 029-265-9001

公共交通 JR勝田駅→茨城交通バス海浜公園行き15分
バス停：海浜公園西口、南口下車徒歩すぐ

車 常陸那珂道路ひたち海浜公園ICから
県道247号経由1km1分

駐車場 あり

料金 入園大人(15歳以上) 400円
シルバー(65歳以上) 200円
小人 (小・中学生) 80円
幼児(6歳未満) 無料

時間 9時30分～17時(11～2月は～16時30分)

休み 月曜





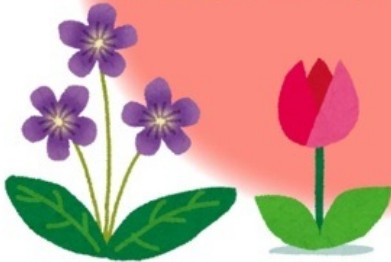
サイクリング

11kmのサイクリングコースはとても
広々としていて走りやすいです。
森の中を走ると野うさぎに出会えたり
海沿いを走ると太平洋を眺めながら
気持ちいい風を感じます。



四季折々の花

春夏秋冬さまざまな種類の
花を楽しめるのがひたち海浜公園
の魅力です。
園内が花で埋め尽くされる春は
特におすすめです。



たまごの森

たまごの形をしたユニークな
遊具がたくさんあり子供たちに
大人気です！



みはらしエリア

みはらしエリアにあるみはらしの丘は
丘一面を花が覆います。
そのなかを登っていくと頂上からの
眺めがとても最高です！



ROCK IN JAPAN



毎年行われているROCK IN JAPAN
には豪華なアーティストと県内外から
多くの人が集まります。
熱い夏に屋外で行われるこのライブは
毎年大盛り上がりです！





プレジャーガーデン

28個のアトラクションがあり小さな
お子様でも乗れる遊具もたくさん
あるので家族連れで賑わっています！
-30℃のアイスワールドがおすすめ。

記念の森レストハウス

記念の森の中にあるこのレストランは
たくさんの緑に囲まれて食事する事が
できます！
茨城県名産の干し芋タルトが
おすすめです。



海浜公園ギャラリー



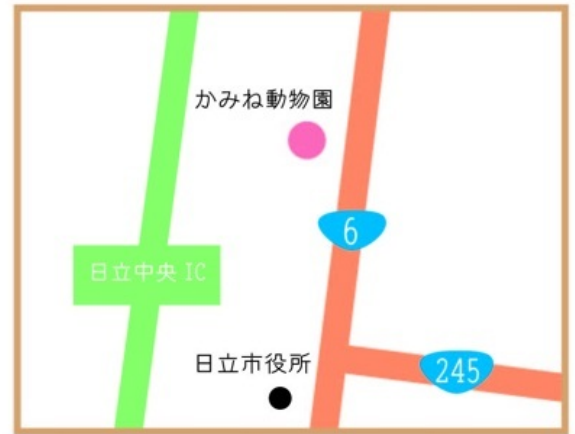
ネモフィラの丘



ROCK IN JAPAN

かみね動物園

- 住所** 茨城県日立市宮田町5-1
- TEL** 0294-22-3111(日立市観光協会)
0294-22-4737(日立市公園協会)
- 公共交通** JR日立駅→十王方面行バス10分
バス停：神峰公園口下車、徒歩3分
- 車** 常磐道日立中央ICから5分
- 駐車場** あり
- 料金** 入園無料(一部有料施設あり)
- 時間** 施設により異なる
- 休み** 動物園、遊園地は無休
レジャーランドは月曜



動物との距離が近い

動物たちを見やすい工夫が
されています。
リスザルは檻に入っていないので
とっても近くで見ることが出来ます！



かみねレジャーランド

かみね動物園に隣接しているレジャーランド
には17の遊具があります。
動物園との共通割引入園券もあるので
動物園に行ったらレジャーランドにも行く
ことをオススメします！
大観覧車は標高が高いのでとても
眺めがいいです。



夜の動物園

ゾウやチンパンジーにおやつをあげられ
トラやライオンがお肉を食べるところを
見られます！
普段は見れない動物たちの様子が
見れるので大人にもおすすめです。





ライオンの親子



お昼寝中のぶたさん



泳ぎの得意なペンギン



霞ヶ浦(ホワイトアイリス号)

住所 茨城県土浦市川口2-13-6

TEL 029-822-2437

公共交通 JR土浦駅→徒歩13分で乗船場へ

車 常磐道土浦北IC・桜土浦ICから
国道125・408号経由10km20分

駐車場 あり

料金 乗船 大人1500円、子供750円

時間 9時30分～16時30分
(11～3月は10～16時)

休み 12～3月の水曜運休





かすみがうら水族館

霞ヶ浦に生息する魚や、世界の淡水魚を
観賞するだけでなく直接触れる事も出来ます。
昆虫やザリガニなど見慣れた生き物も展示
していて親しみやすい水族館です。



帆引き船

広く青々とした霞ヶ浦を真っ白な帆を
張って進む船はとても綺麗です。
晴れた日は筑波山も見ることが出来ます。



霞ヶ浦ギャラリー



霞ヶ浦から見える
筑波山



七色帆引き船



遊覧船ホワイト
アイリス号



土浦競技花火大会

住所 茨城県土浦市佐野子

TEL 029-826-1111

公共交通 JR土浦駅から徒歩30分
JR土浦駅から臨時シャトルバス10分

車 常磐道桜土浦IC・土浦北ICから
国道6号経由で5km20分

駐車場 あり

料金 無料

時間 2013年10月5日（土）
18時～20時30分



海に見える宿

遠くからお越しの方におすすめ！
茨城県自慢の海の幸を食べながら
海を背に観る花火は夏の思い出に
なること間違いなし！



穴場スポット

土浦駅東口から霞ヶ浦湖畔近くの
風車がある場所。
地元の人が集まる穴場です！

桜川学園大付近。
早く行かないと埋まってしまう
ベストポジション！



土浦花火ギャラリー



穴場の桜川



豪快な花火



竜神大吊橋

住所 茨城県常陸太田市天下野町～下高倉町

TEL 0294-85-1116

公共交通 JR常陸太田駅→茨城交通バス下高倉行き
で40分
バス停：竜神大吊橋入口下車、徒歩20分

車 常磐道那珂ICから国道349号
県道33号経由40分国道6号経由で5km20分

駐車場 あり

料金 無料

時間 8時30分～17時

休み なし





季節のイベント

春は鯉のぼり夏には1500もの明かりが見れる灯ろうまつり。
秋には壮大な山が彩られる紅葉まつり。
冬は年越しそばにちなんで、すいふ蕎麦まつり。
四季折々楽しめるお祭りがあります！



鯉のぼりまつり

長い橋を泳ぐように舞う鯉のぼりには目を奪われます。
こんなに高く沢山の鯉のぼりはぜひ子供の日におススメです！



おすすめ

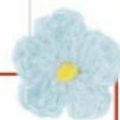
竜神橋大吊橋を渡ると「愛の鐘・希望の鐘・幸福の鐘」の3種類の鐘があります。
愛の鐘は恋人同士でボタンを押さなくてはならないというジンクスがカップルに人気です！



竜神峡ギャラリー



緑豊かで水もきれい



5月の候のぼり



偕楽園

住所 茨城県水戸市常磐町1-3-3

TEL 029-244-5454

公共交通 JR水戸駅北口→茨城交通バス偕楽園前行き
で20分
バス停：偕楽園前下車、徒歩すぐ

車 常磐道水戸ICから国道50号経由8km20分

駐車場 あり

料金 無料

時間 6～19時(10月1日～2月19日は7～18時)

休み なし





好文亭

昭和20年、水戸空襲により焼失しましたが昭和30年から3年かけて復元されました。
とても歴史を感じられるきれいな建物です。



梅まつり

梅で有名な偕楽園では毎年梅祭りが開催されています。
水戸納豆早食い世界大会など茨城県ならではのイベントも！
梅がキレイにライトアップされる夜梅祭もオススメです。

春夏秋冬

春はつつじ、夏は新緑、秋は萩
冬は梅。
各季節旬の祭りが開催されます！
四季折々いつ来ても楽しめる所が偕楽園の魅力です。



偕楽園ギャラリー



梅をバックに
好文亭



紅葉の間



好文亭ライトアップ



袋田の滝

住所 茨城県大子町袋

TEL 0295-72-0285

公共交通 JR袋田駅→茨城交通バス袋田の滝行き
で10分、終点下車、徒歩10分

車 常磐道那珂ICから国道118号経由
40km50分

駐車場 あり

料金 観瀑トンネル利用料
大人300円
小人150円

時間 トンネル通行8～18時
(11～4月は9～17時)

休み なし



春 四季の滝 夏

春夏秋冬4回来ても楽しめるのが魅力。
春は新緑、夏は涼しいマイナスイオン
秋は美しい紅葉、冬は凍った滝が綺麗に
ライトアップされ、とても幻想的です。



袋田温泉

県外からの観光客も多く来る袋田の滝。
宿泊施設も充実しています。
広くてお部屋に露天風呂付きで眺望最高
な豪華なお部屋から、落ち着いた6畳の
お部屋まで！
ゆっくり温泉に浸かりながら観る滝は
最高です。



日本の滝百景
人気投票1位



秋の紅葉



凍った滝を
ライトアップ



エレベーター研究塔

高さ世界一!

213.5m

なんと日本で初めて出来た
エレベーターも茨城県にあります!

ワクワクスライダー

長さ日本一!

最高時速30km

ワクワクスライダーは山の山頂から
スタートするのでとてもスピードが出て
カーブは特にスリル満点!

鶉の岬

24年間日本一宿泊率が高い!

日本を代表する国民宿舎

全ての部屋から地平洋が見渡せる
全室オーシャンビューです!
日帰りプランも充実しています。

牛久大仏

世界最大120m!

ギネスブック登録済み

施設内は遊べる場所やご飯を
食べられるところもあるので、
大仏を見る以外にも楽しめます!

生産量全国上位!

自然豊かで気候も落ち着いた茨城県では
沢山の農作物が収穫されます。



全国1位!



全国2位!

ひらがな標記の市日本一

茨城県には、ひらがなのみで標記される市が4市あります。
ひらがな標記の市が存在する県は21ありますが、
2市の県が5。1市の県が15。

茨城県がダントツ1位です！

ちなみに…

**住宅敷地面積も
茨城県が全国1位!!**





MoltBuono

サクサク生地のシュークリームが大人気のお店です。

日立市

かずみ

ロールケーキで有名なお店です。カスタードプリンもおすすめてです。

日立市

パパゲーノ

イタリアンバイキングです。安くて沢山食べられます。

水戸市

MILORO

小さくてかわいいお店のケーキバイキングです。

水戸市

おすすめのお店

グランイル

外装も可愛いお菓子屋さんです。クッキーがおすすめてです。

日立市

WODDY

パスタとパフェが美味しいお店です。量が多いので複数で行くのをおすすめします。

日立市

みずきの庄

珍しい味噌プリンのお店です。味噌を使った料理も美味しいです。

日立市

Groovy

パスタの種類が豊富でランチにぴったりなサラダがとても美味しいです。

日立市



あなたの思い出の写真を貼ったり、メモにお使いください。

茨城県 魅力づくり

あなたの思い出の写真を貼ったり、メモにお使いください。

茨城県 魅力づくり

参考サイト

- 観光いばらき

http://www.ibarakiguide.jp/photo_plaza/
写真お借りしました。

- ヒバナ 様

<http://hibana.rgr.jp/>
素材お借りしました。

- 背景・イラスト

ピクシブ、いらすとや様よりお借りしました。

最後まで見てくださりありがとうございました。