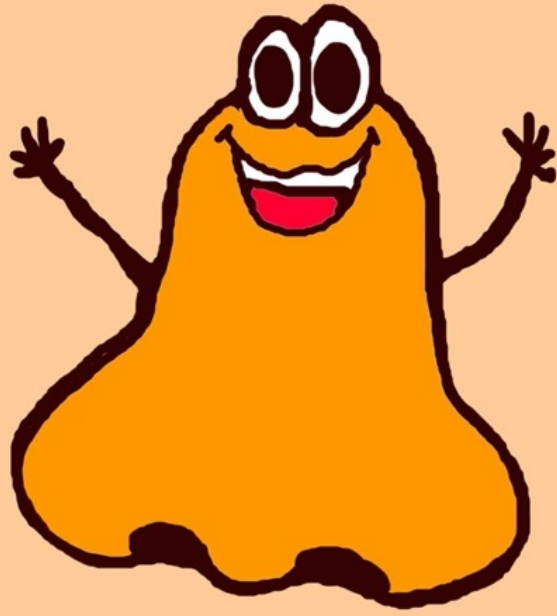


はな から きみ へ

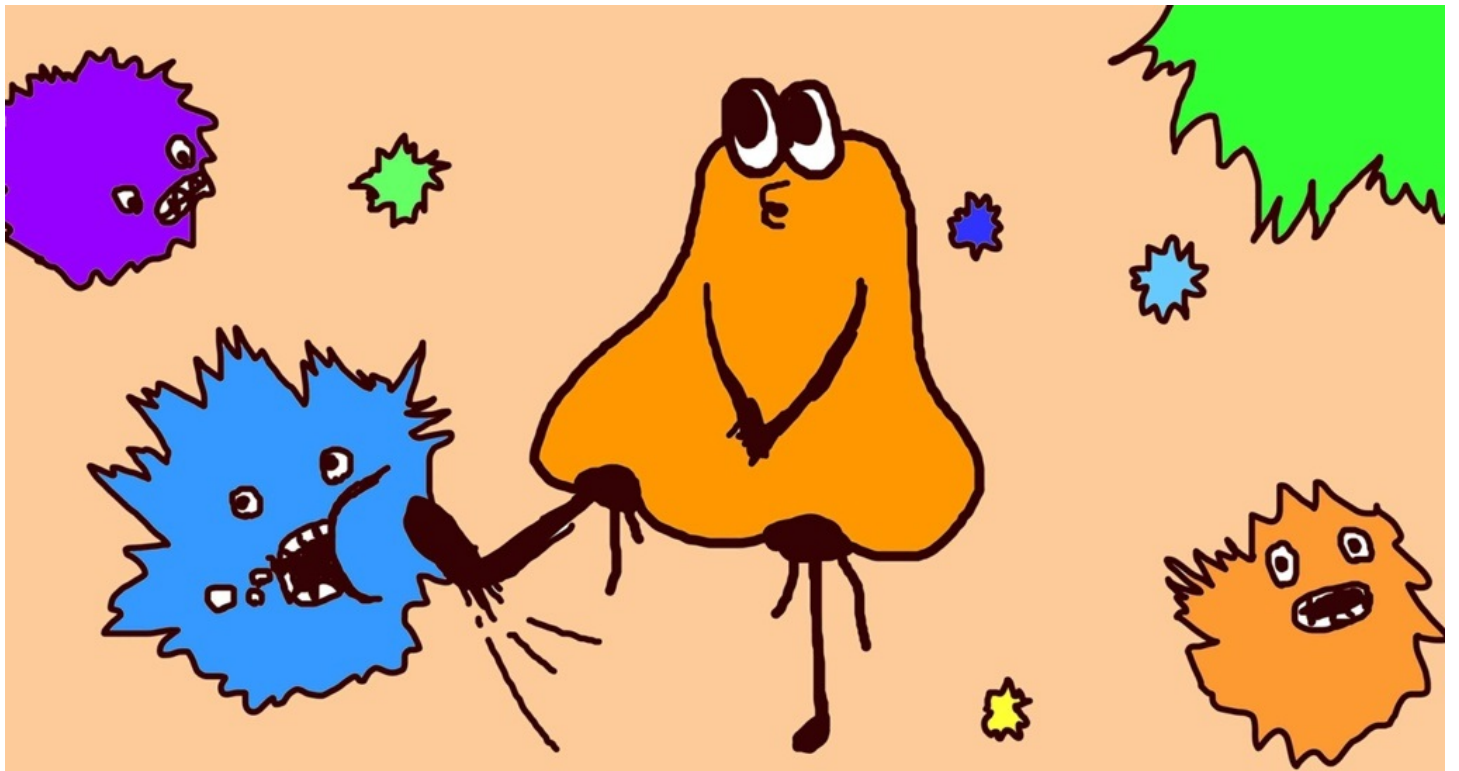


はな から きみ へ





こんにちは ぼく は きみ の はな です。



はなげも できます。
はなげは わるいきんたちが はいる のを
まもって くれます。



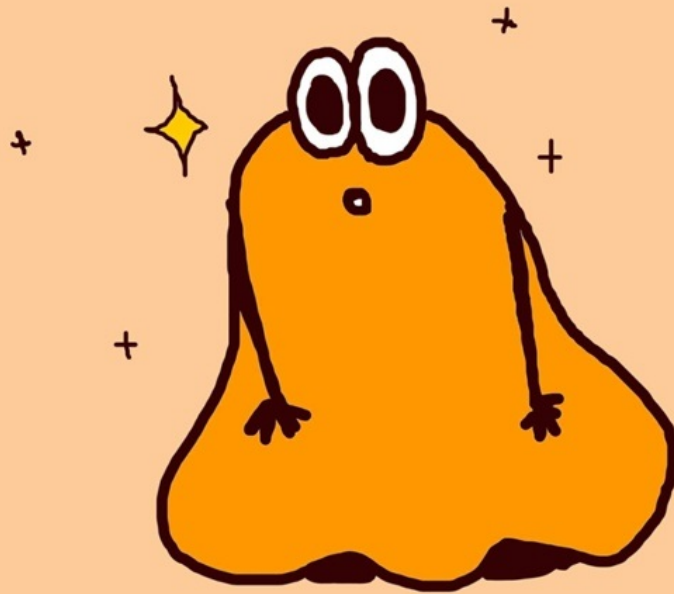
はなみず も できます。
はなみず は わるいきん を だしてくれます。



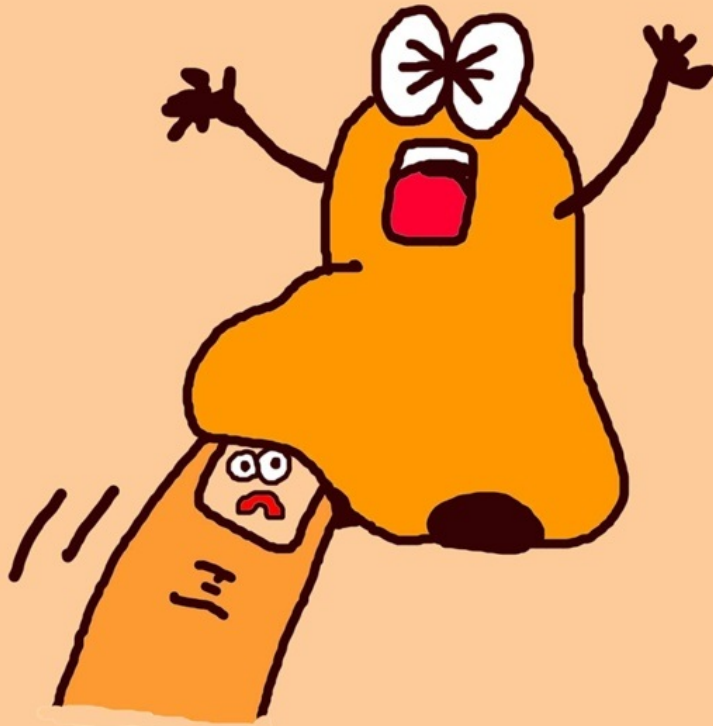
はなくそもでます。
はなくそははなのなかやそとから
きたごみです。



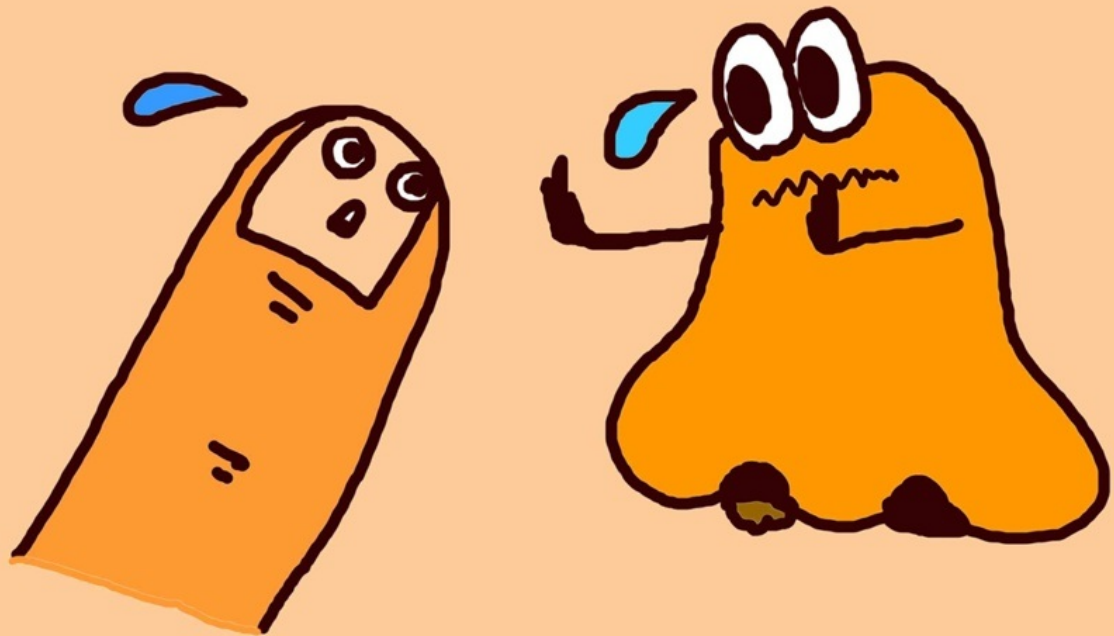
ときどきはなぢもでます。



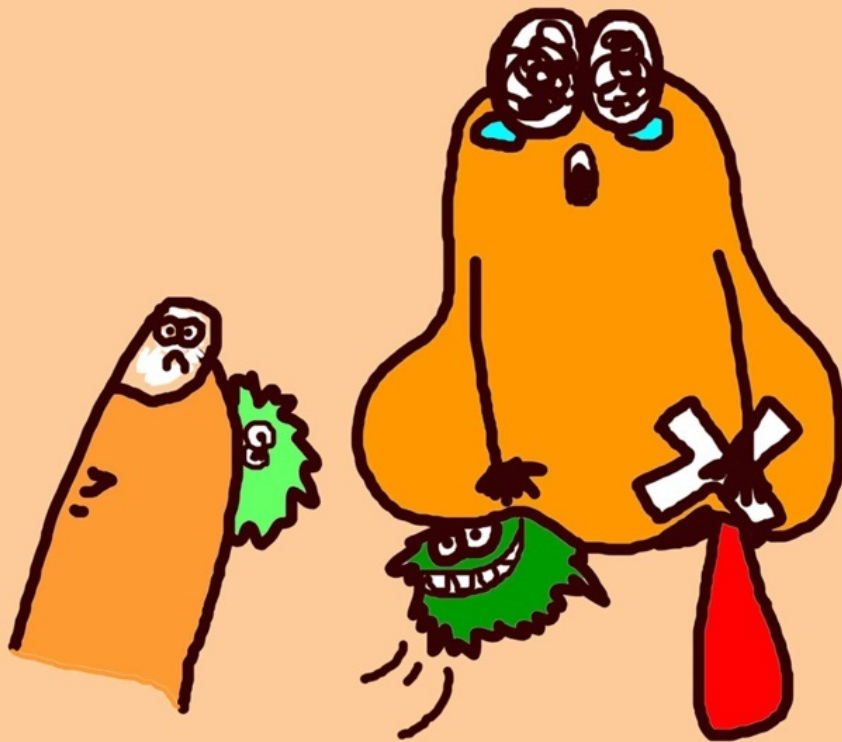
ところで、きみに おねがい があるんだ。



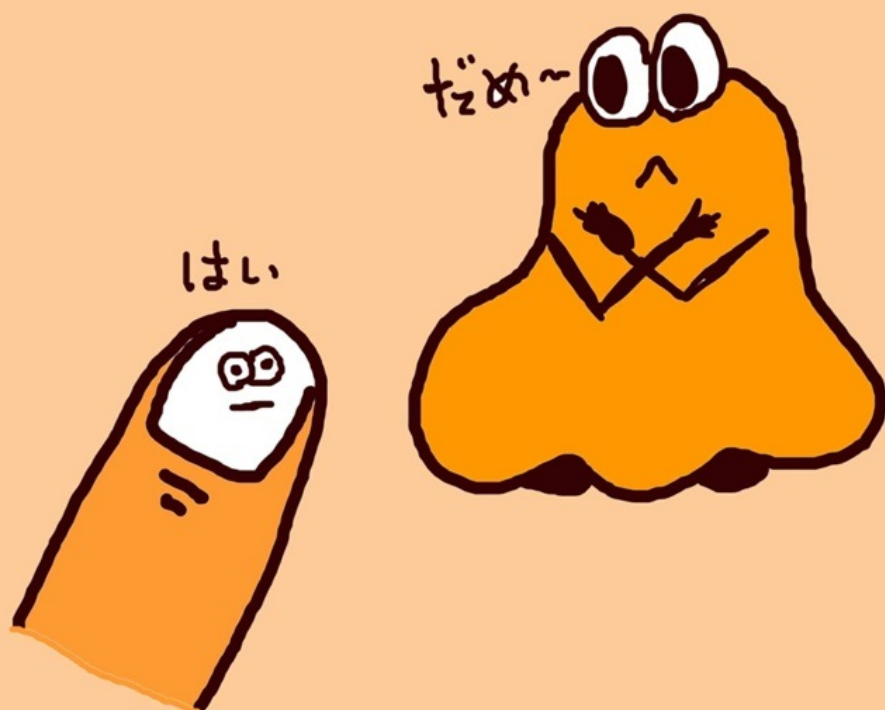
ぼくのはなのあなにむやみやたらに
ゆびさんをいれてほじほじしないで
ほしいんだ。



きになるのはわかるよ。



だけど、はなをほじくりすぎると
ばいきんがはいったりつめでけがを
しちゃうばあいがあるんだ。



だから、きになる とき も あるけど
あまり ほじほじ しないでね。



きみ と ぼく との おやくそく だよ。