

H25 早春号

つうしん Vol.7



とちぎ渡良瀬 いちご・フルーツ街道



いちご王国“とちぎ”を楽しむ

NEWFACE★
「スカイベリー」登場！！

完熟いちごの摘み取り！
いちご王国“とちぎ”で出会えるスイーツたち
今が美味しい！街道のおもてなしメニュー

足利市
佐野市
岩舟町
栃木市
小山市
野木町

完熟いちごの摘み取り！



美味しいいちごを味わうにはやはり農園に行くのが一番。
ご家族、グループでレッツいちご狩り！

観光農園「アグリの郷」

市場へ出回らない「とちひめ」を摘み取りできる数少ない施設。その大きさと甘さはここへ来なければ体験できません。「とちひめ」のいちご狩りは「とちおとめ」よりも100円増し。その他野菜やお米等の直売所も併設しています。

- 栃木市大塚町128-1
- 0282-27-0882
- 木曜定休
- 30分食べ放題：団体、「とちひめ」のみ予約制



いわふねフルーツパーク

岩舟の新鮮野菜、天然酵母パン、お総菜などを提供するお店やジェラートも楽しめるカフェがあります。いちご狩りはベビーカーや車イスの方もOK。

- 下都賀郡岩舟町大字下津原1585
- 0282-55-5008
- 月曜定休（祝祭日の場合は火曜）
- 30分食べ放題：予約制



アグリタウン 花の停車場

野菜の直売所、手作りアイスクリームの販売、農村レストランなどが併設する広～い施設。農場は2箇所あります。また、1月から毎週日曜日はいちごジャム作り体験ができます。オリジナルラベルも作れて簡単でおいしいジャムづくり。1組6名までの参加で3,300円、1日10組まで。

- 佐野市植下町802-4
- 0283-20-5215
- 臨時休業を除く年中無休
- 30分食べ放題：予約優先制



いちごの里

ピュッフェレストラン「いちご一会」や、スイーツとお土産がいっぱいの「ベリーベリーマルシェ」。1～4月の土日祝はいちごケーキ作り体験を1ホール3500円で開催。さらに11月にはカフェの「アンジェ・フレーゼ」がオープン。スイーツと一緒にコーヒーや紅茶、焼立てピザやパスタが楽しめます。

- 小山市大川島408
- 0285-27-0001
- 臨時休業を除く年中無休
- 30分食べ放題：完全予約制



いちご生産日本一！新品種もつぎつぎとちぎ

とちぎのいちご品種

“いちご王国とちぎ”を目指して平成20年に設置された全国初の「いちご研究所」。ここは新品種の育成や新技術の開発に取り組む、いちごの総合的な研究開発拠点です。



なつおとめ

平成23年品種登録
栃木県限定栽培



一般的ないちごは冬から春に収穫されますが、こちらは夏から秋に収穫。形が良く中まで赤いため、主に夏秋の和洋菓子に使われています。

NEW スカイペリー

【栃木i27号】

平成24年9月7日商標登録



平成23年12月の名称募集では応募総数4,388点。いちご王国期待の新品種。きわめて大粒で鮮やかな橙赤色。形も美しく、すっきりとした甘みが特徴です。

とちひめ

平成13年品種登録
栃木県限定栽培



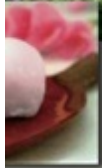
濃い赤色で、甘くて大きく、きわめてジューシー。摘み取り専用品種で、市場では手に入らない幻のいちごです。
※県内のとちひめの摘み取り・直売情報（県庁サイト）は「とちぎ観光いちご園」で検索できます。

とちおとめ

平成8年品種登録
全国シェアNO.1！



先代の主力品種「女峰」(昭和61年品種登録)よりも甘さ、大きさが勝り、東日本を中心に広く定着しました。現在「とちおとめ」は全国の作付面積の約3割を占めます。ご当地アイドルも活躍中。



とちおとめ
25

いちご園にお出がけのみなさまにお願い

- 時期により入園料は変更します。入園料金、開園時間はHPで確認するか、各農園にお問い合わせください。
- 皆様に満足していただけるよう、入場できるハウスを指定させていただいております。予約がない場合入園できないことがあります。
- 予約時間には余裕をもってお越しください。
- 安定した平底の靴(スニーカーがベスト)と動きやすい服装でお越しください。



いちご王国「とちぎ」で出会えるスイーツたち

「いちご」と言えば栃木県。収穫量 44年日本一の実力は本物です。
食べればふんわり♪いちごの香りがたぎよう、幸せなスイーツとの出会い。



街道オリジナルスイーツ ストロベリーワッフルボウル

いちご味のバウムクーヘンと、アイスやジェラートを入れた贅沢なスイーツ。上には生のとちおとめをのせ、いちごのソースをかけて。
「道の駅どまんなかたぬま」
「アグリタウン花の駐車場」1～5月限定



JAしもつけ「よっとこれ・生出宿里の駅」 おとめのはじらい

定番のいちご大福ですが、手作りの餡といちごが絶妙な味わいです。



アグリタウン 花の駐車場 いちごミルク

いちごをたっぷり使い、毎朝その日の分だけを作っています。



いちごの里 とちおとめのシュークリーム

生クリームとカスタードクリームをトッピングした、シンプルなシュー。



道の駅 にしかた とちおとめジェラート

とちおとめの味が濃厚でも、さっぱり食感が魅力のジェラートです。

大麦工房 ロア 大麦ダクワーズいちご味

「二条大麦」のダクワーズにさわやかないちごクリームをサンドしました。



北の郷農産物直売所 北の郷のケーキ

隣の工房で作られた、かぼちゃのプリンとチーズケーキです。

道の駅 みかも「かあさんの台所」 とちおとめのクレープ

クレープは地元産の小麦「ゆめかおり」を使用しています。



いちごの里「アンジェ・フレーゼ」 天使のホットケーキ

ふわふわのホットケーキに摘んだばかりの新鮮いちごをトッピング。





ファン急増中！の 人気メニュー

生のいちごを店頭でつぶして混ぜるジェラート

いわふねフルーツパーク
フレッシュ生いちごミルクジェラート



道の駅みかも
フレッシュ栃おとめミルク

道の駅どまんかたぬま
おとめミルク

道の駅 思川
まるごといちごジェラート

「道の駅どまんかたぬま」「道の駅思川」「道の駅みかも」「いわふねフルーツパーク」では生のいちごを店頭でつぶして混ぜるジェラートが食べられます。(名称は各店舗で異なります) ジェラートの味はお店によって違うので、お好みを探してみてくださいね。

レッツトライ! 「とちおとめのケーキ作り」

自分で摘んだとちおとめを薄く切ったら、丸いスポンジケーキに載せていきます。土台はもともと用意してくれているので、小さな子どもでも簡単に楽しく参加できます。



自分で切ったいちごをそっと並べてゆく…真ん中には小さめのいちごを並べるのがポイント。



最後のデコレーションが楽しい！生クリームを絞って飾り付け。箱に入れて大切に持ち帰ろう。

パパのために頑張るよ

今日はパパの誕生日。2人だけケーキを作るのは大変だけど、教えてもらいながら作るなら妹とできそう！まずはいちごハウスに入って、ケーキに使う完熟のとちおとめを選ぶよ。[形のきれいなものは、飾り用にしておね]ってお店のお姉さんが教えてくれた。自分で摘んだいちごで、さぁケーキ作りの開始！「包丁気をつけてよ」とつい妹の手を止めたくなるけど「自分でやる！」とうるざいから、任せよう。危ないながらも何とか一緒にいちごを薄く切って、それから美味しくそうなスポンジケーキの土台に、生クリームをつける…「いちごのせてね」と簡単なところは妹にさせて、私は最後の仕上げを担当。生クリームを絞り出すと、まるで本当のパティシエ気分♪
「パパ、喜んでくれるかな」嬉しそうにこちらを見る。「楽しみだね」しっかり箱に閉まって、あとはおうちに持って帰ろう。「ねえママ、まだ開けちゃだめだよわ？」妹が帰りの車の中で何度も尋ねる。「パパを驚かせるんでしょ？」ママが呆れて妹をなだめている。早く食べたい気持ちは私も同じ。ねえママ、先にお味見してみようよって、言ってみようかな…



協力：いちごの里
1～4月の土日祝に開催(要予約)
いちごケーキ作り1ホール3,500円

とちぎ渡良瀬いちご・フルーツ街道マップ

1

3km

2

3

4

5

6



- | | | | |
|---|--|---|---|
| <p>① ココファーム・ワイナリー
C-3 (0284)42-1194</p> <p>② 北の郷農産物直売所
C-3 (0284)41-4293</p> <p>③ 大妻工房ロア工場直売店
C-3 (0284)64-8847</p> <p>④ あんあん栗産
B-3 (0284)64-7885</p> <p>⑤ あんあん五十部
B-3 (0284)64-8903</p> <p>⑥ あんあん弥生
C-3 (0284)40-1141</p> <p>⑦ あんあん八門
C-4 (0284)64-8639</p> <p>⑧ あんあん百頭
C-4 (0284)64-8484</p> <p>⑨ あんあん雷電
C-4 (0284)71-3854</p> <p>⑩ あしかがフラワーパーク
D-4 (0284)91-4939</p> | <p>⑪ 佐野フルーツライン
D-4 (0283)21-5111</p> <p>⑫ JA佐野三好農産物直売所
D-3 (0283)62-7135</p> <p>⑬ 道の駅どまんなかたぬま
D-3 (0283)61-0077</p> <p>⑭ アグリタウン花の停車場
E-4 (0283)20-5215</p> <p>⑮ 道の駅あまのフルーツファーム
E-3 (0283)21-4911</p> <p>⑯ とちぎ花センター
E-4 (0282)55-5775</p> <p>⑰ いわふねフルーツパーク
E-4 (0282)55-5008</p> <p>⑱ そば館円蔵
E-4 (0282)55-7760</p> <p>⑲ 小野寺山里のそばみずぎ屋
E-3 (0282)57-7777</p> <p>⑳ 道の駅みかも
E-4 (0282)62-0990</p> | <p>㉑ 栃木市動物園観光いちご祭り農園
F-4 (0282)62-0906</p> <p>㉒ 大平ぶどう園地
F-3 (0282)43-8288</p> <p>㉓ フラッグおむら
G-3 (0282)43-0388</p> <p>㉔ 足利もつけ大平農産物直売所受取泉
G-3 (0282)45-1772</p> <p>㉕ 道の駅にししかた
G-1 (0282)92-0990</p> <p>㉖ アグリのお
H-2 (0282)27-0882</p> <p>㉗ 足利もつけとちぎ農産物直売所「よっこり」
H-2 (0282)27-8555</p> <p>㉘ 花之江の郷
G-1 (0282)92-8739</p> <p>㉙ 大林村はたるの重より帖
G-1 (0282)92-2314</p> <p>㉚ 藤あつどの店「桔梗」
G-1 (0282)92-0008</p> | <p>㉛ 栃木植物園 大林花山
F-1 (0282)92-0871</p> <p>㉜ JAしもつけ管内地区(丹生郡)の駅
F-1 (0282)91-1181</p> <p>㉝ いちごの里
G-4 (0285)27-0001</p> <p>㉞ 道の駅足川
G-4 (0285)38-0201</p> <p>㉟ JAおやま(よつせ)の農産物直売所
H-3 (0285)21-2816</p> <p>㊱ 峠越くわっせ
H-3 (0285)21-3010</p> <p>㊲ JAおやま(グリーンセンター)農産物直売所
H-5 (0285)45-4089</p> <p>㊳ 野木町矢畑農産物直売所
G-6 (0280)57-1841</p> <p>㊴ JAおやま(のり)の産直大規模農産物直売所
G-5 (0280)57-4721</p> <p>㊵ JAおやま(野木)農産物直売所
G-5 (0280)56-0015</p> |
|---|--|---|---|

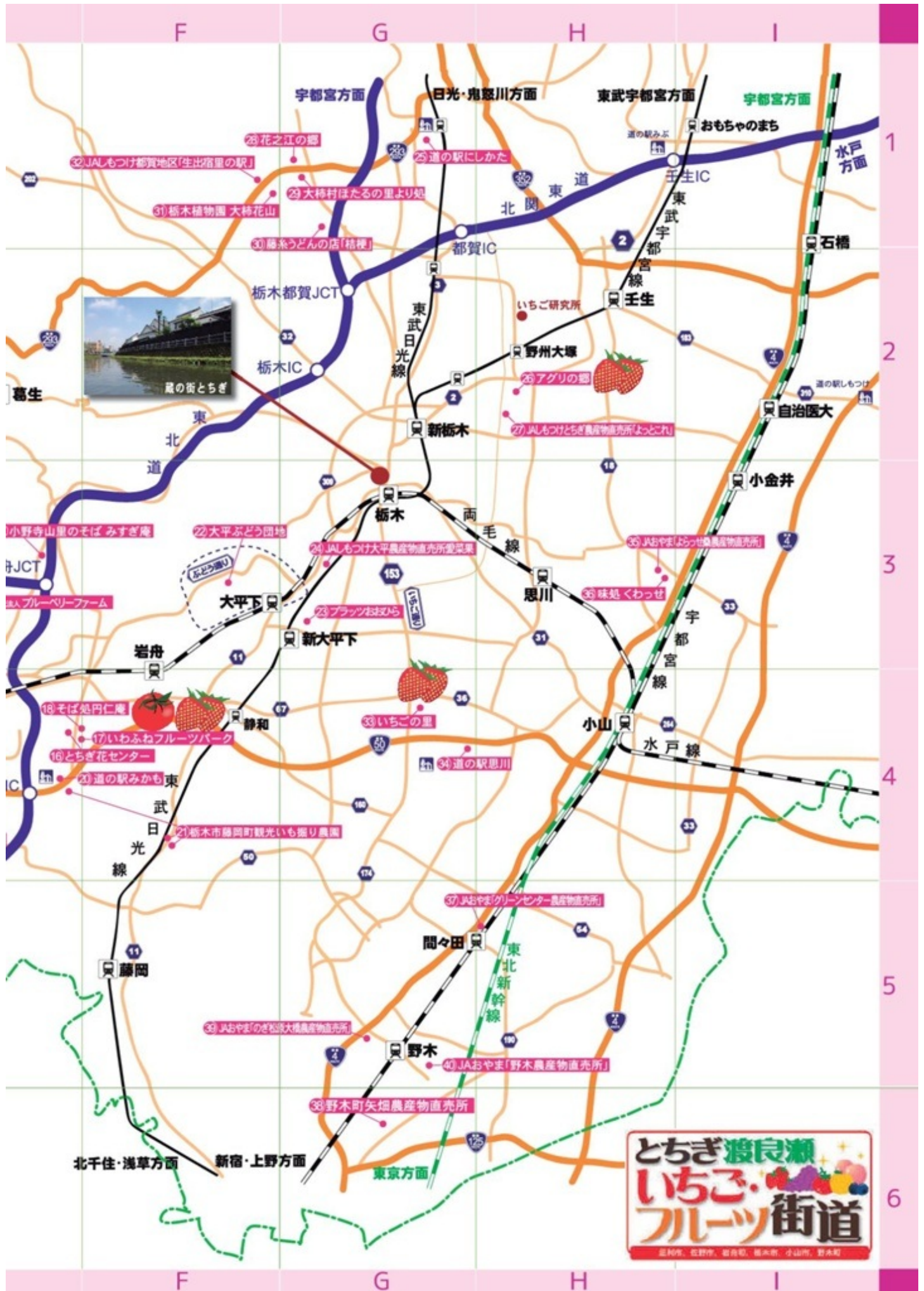
A

B

C

D

E



とちぎ 渡良瀬
いちご・フルーツ街道

足利市、佐野市、野木町、間々田町、小山町、野木町

今が美味しい！ 街道のおもてなしメニュー

冬ならではの美味しいものは、その土地ならではのメニューに生まれ変わります。各施設が自信を持っておすすめする、街道の味を探してみてください。



いちごの里「アンジェ・フレーゼ」
「おやまバーガー」
 地元の野菜をふんだんに使用した、ボリュームたっぷりのバーガーです。



道の駅にしかた「ふるさと一番」
「にしかた鍋」
 地域の食材を使用する農村レストラン。冬の野菜を使った小鉢、ジェラートと季節の果物が付く、バランスの良いメニューです。



道の駅どまんなかたぬま 花と華
「季節の茶膳料理」
 国産天然塩・地産地消にこだわり、地元産の新鮮野菜を使った、体に優しい本格中華料理です。



北の輝農産物直売所
「ソースかつ丼」
 隣の加工所からアツアツで運ばれてくる“ひれかつ”のソースかつ丼。



道の駅 恵川「開運小山うどん藤工門」
「肉汁うどん」
 今秋「開運小山うどんの会」の店が開店。小山産イワイノダイチを使用した、純手打ちうどん。



道の駅 みかも「レストランしもつけ」
「ショウガそば」
 刻みしょうがで温まる一品。手作りの大きな“つくね”が自慢です。



JA おやま味処くわっせ
「おやま和牛カレー」
 旬の野菜と贅沢なおやま和牛を使用しじっくり煮込んだスパイシーカレー。



花之江の郷
「とらっせバイキング」
 和惣菜を中心としたバイキング。やさしい「おふくろの味」にほっこり。3月20日迄限定。



小野寺山荘のそば みすゞ庵
「けんちんそば」
 根菜類がたっぷりのけんちんそば。お腹の中から温まります。



街道の
 Food menu



いちごに次ぐ2位の出荷額！
トマト

イタリアンでお馴染みのカプレーゼ。「モzzarellaチーズとバジル」を「豆腐と大葉」に変更し、お家でも手軽な一品に。豆腐はザルで水を良く切りましょう。「粗挽き黒胡椒&荒塩、オリーブオイル」の味付けが苦手な方はお好みのタレやドレッシングでも。



和風カプレーゼ



全国2位の生産量！
ニラ

キャベツと豚バラ肉を、塩コショウをふりながら交互に重ね、ニラをのせていきます。にんにくと赤とうがらしのスライスをアクセントに並べましょう。味付けをせずに、ポン酢でいただくのもおいしいですよ。

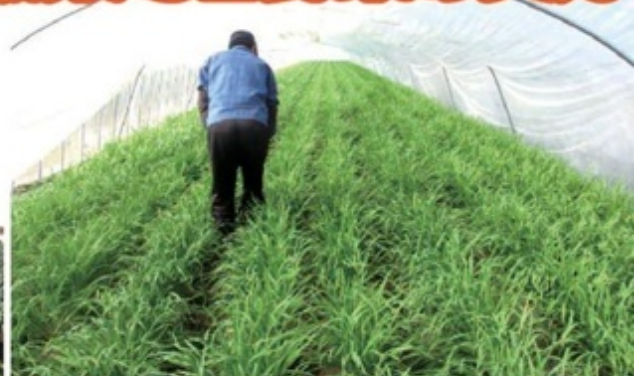


佐野もぢち菜

一般的に葉花の一種である「かき菜」(佐野もぢち菜)は、佐野市の伝統野菜。カルシウムが豊富で、ほうれんそうの3倍もあります。おひたしなど茹でておいしくいただけます。

冬は晴天が続き、日照時間が長い栃木県だからこそ、
甘みが充実した冬の野菜がたくさんあります。
そんな野菜たちを使って、美味しいお料理を自宅でも楽しんでください。

栃木冬春野菜の実力



2012年に感謝を込めて…迎える新しき年

年末を彩るクリスマスイルミネーション。
 輝くイルミに一年の感謝を込めて。
 新しい年も、きらめく一年になりますように…。



- ①佐野市「道の駅どまんなかたぬま」ガーデンイルミネーション
- ②足利市「あしかがフラワーパーク」フラワーファンタジー～光の花の庭～
- ③岩舟町「とちぎ花センター」大温室のクリスマスデコレーション
- ④足利市「足利学校」
- ⑤栃木市都賀地区「大栴花山」「花之江の郷」冬の花
- ⑥栃木市「とちぎでの～んびり あそび館（ひな）まつり」
- ⑦足利市「館分館年越し」
- ⑧佐野市「さのまる」
- ⑨小山市「道の駅思川周辺の麦畑」
- ⑩栃木市「蔵の街大通り周辺」

イルミネーションイベント

名称	開催日	問い合わせ先
あしかがフラワーパーク フラワーファンタジー～光の花の庭～	10/27～1/27	0284-91-4939
道の駅どまんなかたぬま ガーデンイルミネーション	12/1～2/28	0283-61-0077
とちぎ花センター クリスマスファンタジー	12/15～16	0282-55-5755
光と音のページェント (プラッツおおひら広場)	12/7～1/12	0282-43-9213 (実行委員会)
うづま冬ほたるキラフェス2013 (栃木市巴波川河岸)	10/19～1/14	0282-25-2356 (栃木市観光協会)
道の駅思川 光のファンタジーイルミネーション	11/22～2/28	0285-38-0201
JR野木駅前 ロータリーイルミネーション	11/24～1/13	0280-57-4153 (野木町観光協会)



早春のイベント

市町	名称	場所	開催日	問合せ先
足利市	サンヴァンサンのおさやかなお祝い	ココ・ファーム・ワイナリー	1/14~3/14	0284-42-1194
足利市	第12回年越	織姫公民館~観阿寺	2/3	0284-41-2627 立春会(観阿寺)
佐野市	プリザードハーブ・フラワー展	農業生産法人 ブルーベリーファーム	12/1~年内	0283-21-4911
佐野市	佐野厄よけ大師大祭	佐野厄よけ大師	1/1~31	0283-22-5229 春日岡山惣宗寺
佐野市	佐野市郷土芸能フェスティバル	道の駅どまんなかたぬま	1/27	0283-61-1164 佐野市郷土芸能 保存会連絡協議会
佐野市	「佐野8級グルメ」&「さのまるお誕生会」 メモリアルフェスタ(仮)	佐野市役所建設予定地 (旧本庁舎跡地)	2/24(予定)	0283-27-3011 佐野市観光課
佐野市	一畑塚稲荷神社初午祭	一畑塚稲荷神社周辺	3/1~3	0283-62-3655 佐野市あそ商工会
佐野市	かたくりの花まつり	万葉自然公園かたくりの里	3月中旬~4月初旬	0283-27-3011 実行委員会
岩舟町	とちぎ花センターでお正月スペシャル'13	とちぎ花センター	1/2~6	0282-55-5775
岩舟町	いわふねフルーツパーク いちごまつり	いわふねフルーツパーク	1/13	0282-55-5008
栃木市	初市祭	藤岡町藤岡中央通り	2/9	0282-62-2006 藤岡町商工会
栃木市	来たけ~見たけ~食ったけ~ とちぎでの~んびり あそ難(ひな)まつり	とちぎ山車会館前 等	2/20~3/3	0282-23-3131 実行委員会
小山市	2013小山市花フェスタ	道の駅思川	3/2~3	0285-22-9252 実行委員会



ゆっくり街並み散歩

冬でもお天気の良いことで知られるこの地域。
たまにはのんびりと歩いてみるのもおすすめです。
日本最古の学校である「足利学校」は、静かで風情ある空間。
とちぎ蔵の街大通り周辺は、小江戸情緒あふれる散歩を楽しめます。



参加者募集!

足利佐野めんめん街道&とちぎ渡良瀬いちご・フルーツ街道合同企画 “旬のいちご”&“伝統のめん”街道ツアー



内容

- ★いちご狩り体験 (アグリパーク)
- ★そば打ち体験又は紙すき体験
- ★昼食：飛騨地方すずみうどん
- ★足利学校及び周辺史跡見学
- ★道の駅 みかも (農産物等の見学)



- 1 日時 平成 25 年 1 月 26 日(土) 9 時～ 16 時
バスで移動します
- 2 集合場所 8:30 栃木駅北口 または
9:00 道の駅みかも
(栃木市藤岡町大田和 678)
- 3 募集人数 45 名(応募者多数の場合は抽選)
- 4 参加資格 2 名以上の家族、グループでの参加
※未就学児の参加は不可
- 5 参加費 大人 3,000 円/人
子供 1,500 円/人(小中学生)
いちご狩り入園料、そば打ち等体験料、
昼食代、お土産(いちご 2 パック)等含む。

- 6 申込期限 平成 25 年 1 月 7 日(月)
- 7 申込み方法
申し込み用紙は栃木県南の道の駅や関係市町にあります。また WEB「佐野足利めんめん街道(下野 SOON)」からダウンロードできます。参加希望者は申込用紙に「集合場所」「そば打ち・紙すき」いずれかご希望の体験コースを必ず記入し、FAX かメールにてお申し込みください。
- 8 申込み・問い合わせ先
栃木県安足農業振興事務所 企画振興部 振興課
〒327-3503 佐野市堀米町 607
TEL : 0283-23-1455 FAX : 0283-23-5693
Email : ansoku-nsj@pref.tochigi.lg.jp

50 円切手をお貼りください

〒328-0032

栃木市神田町5-20
栃木県下都賀農業振興事務所内

平成25年5月6日
消印有効

とちぎ渡良瀬いちご・フルーツ街道推進協議会事務局 行

御名前	フリガナ	性別	男・女	年齢	歳
御住所	〒				
電話番号					

- 1 プレゼント (ご希望のコースを○で囲んでください)
A 施設利用券 (希望施設名)
★道の駅どまんなかたぬま ★道の駅思川
★いちごの里 ★花之江の郷
B 旬の青果物
第1回：とちおとめ 第2回：トマトと野菜 第3回：ぶどう(発送は7月)

2 街道へのご意見・ご要望・応援メッセージをお願いします

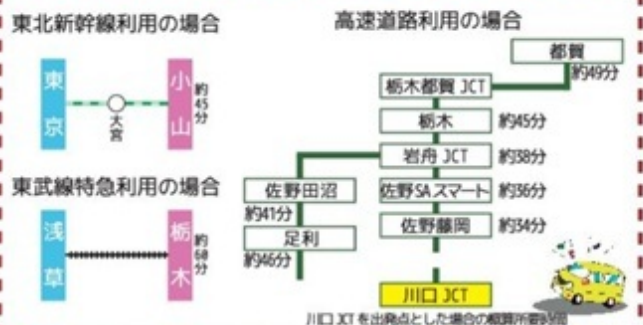
※ご応募いただいた個人情報は、抽選・商品の発送に利用させていただきます。第三者に提供・公表することはありません。
御協力ありがとうございました。

“ファン感謝プレゼント 2013”

- 1 応募期間 平成 25 年 1 月 1 日～ 5 月 6 日
- 2 応募締切 第1回 1月31日
第2回 2月28日
第3回 5月6日(消印有効)
- 3 賞品 Aコース「会員の施設利用券」(3000円分)
Bコース「旬の青果物」
各回 10名様にプレゼント
- 4 応募方法 左のはがきに必要な事項を記入の上郵送にて
ご応募ください。
※各回応募締切後抽選を行い、発表は賞品の発送をもって代えさせていただきます。



交通アクセス



発行：とちぎ渡良瀬いちご・フルーツ街道

<http://www.shimotsuke.co.jp/select/ichigo-fruits-kaidou/>

この記事に関するお問い合わせ先
栃木県下都賀農業振興事務所企画振興部
TEL:0282-23-3425 FAX:0282-23-3752

Mail : shimotsuga-nsj@pref.tochigi.lg.jp

