

解説版
株式投資☆生存戦略
3ヶ月先行予測指数

事例：2008年秋暴落
リーマンショックを
事前に予測

<http://foreseethefuture.seesaa.net/>

株式投資で充実のオタク生活！



株式投資☆生存戦略

3ヶ月先行予測指数解説版

2系統10種類の指数を駆使して

事例：2008年秋暴落

(リーマンショック)を

事前予測

投資行動の最終決定は、自己判断・自己責任でお願いします。当方はいかなる責任も一切負いませんのでご了承ください。

<http://foreseethefuture.seesaa.net/>

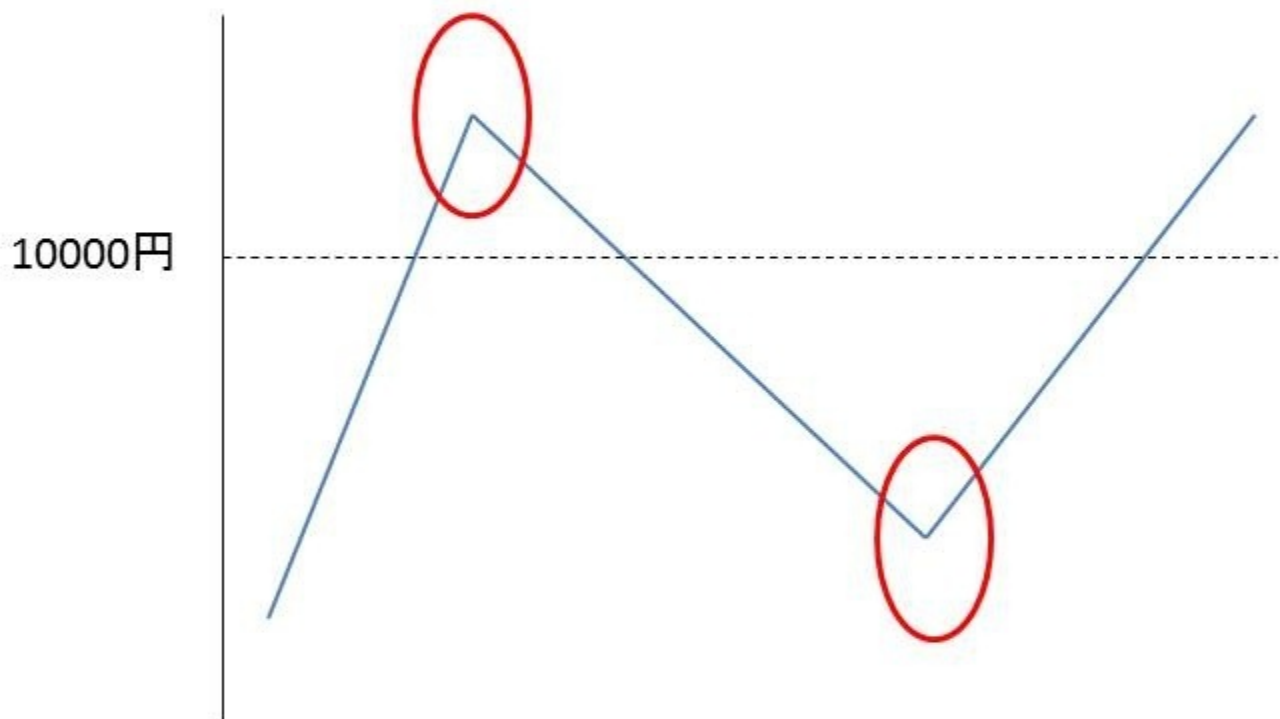
株式投資で充実のオタク生活！

米国民間調査機関が
1960年代から
毎週発表している
世界最速かつ正確な
経済統計資料と
世界中に散らばる様々な
経済指標を収集。

過去10年間のデータと
実際の株式相場の
連動性を徹底的に解析。

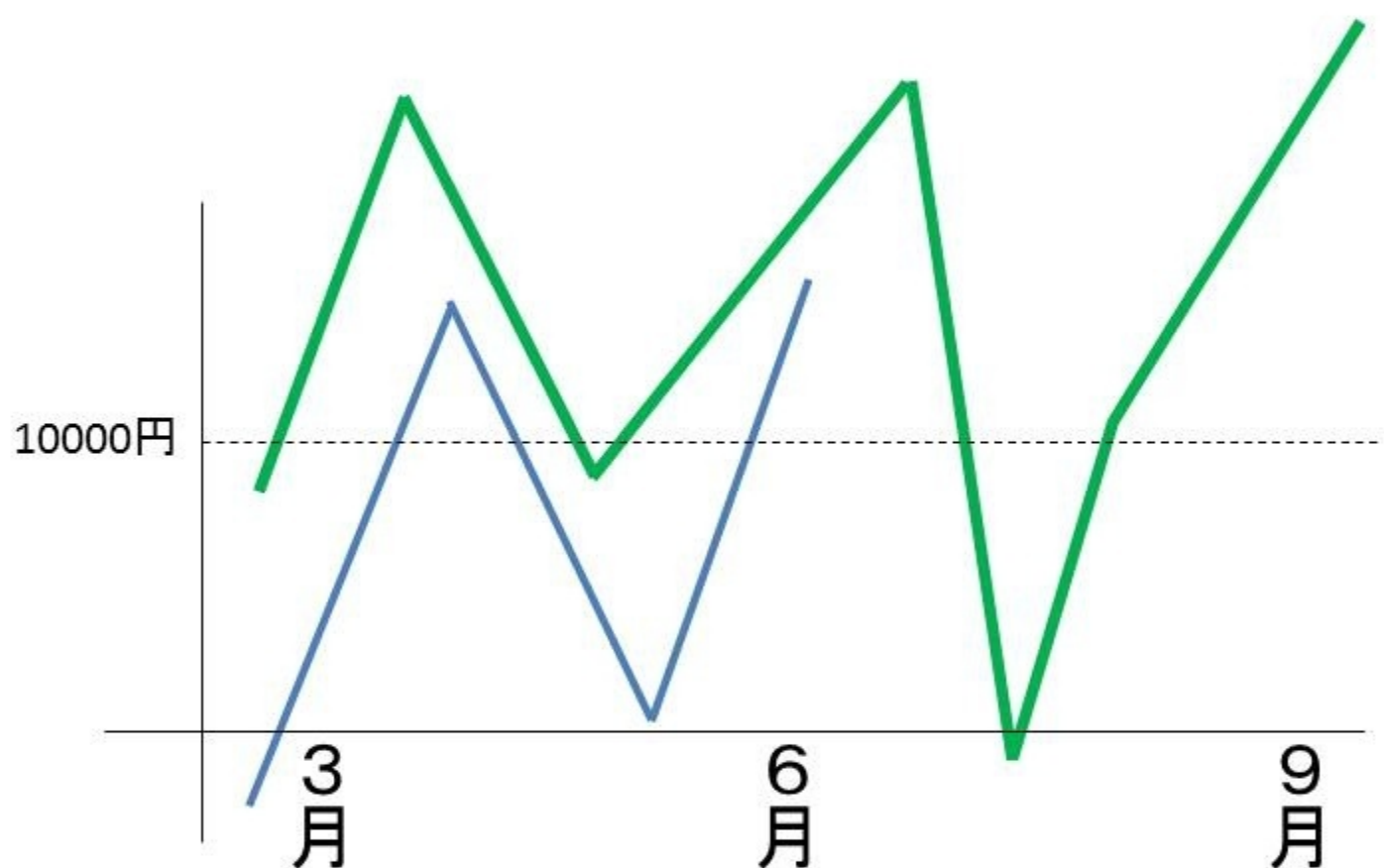
これらの経済統計資料と経済指標が
株式相場に
どのようなタイミングで
影響を与えるかを示した
独自の景気先行指数を開発!!

株式相場の山と谷の タイミングを



週単位で予測

最大の利点は株式相場より
約**3ヶ月の先行性**があること



だから...
大天井も大底も
逃さない!!!

予測指数は2種類！

相場の
大きな
トレンド
を掴む



長期系
指数

売買の
確実な
タイミング
を測る



短期系
指数

長期指数系は6種類

1.スケールA

2.スケールB

3.長期指数A

4.長期指数B

5.トレンド転換指数

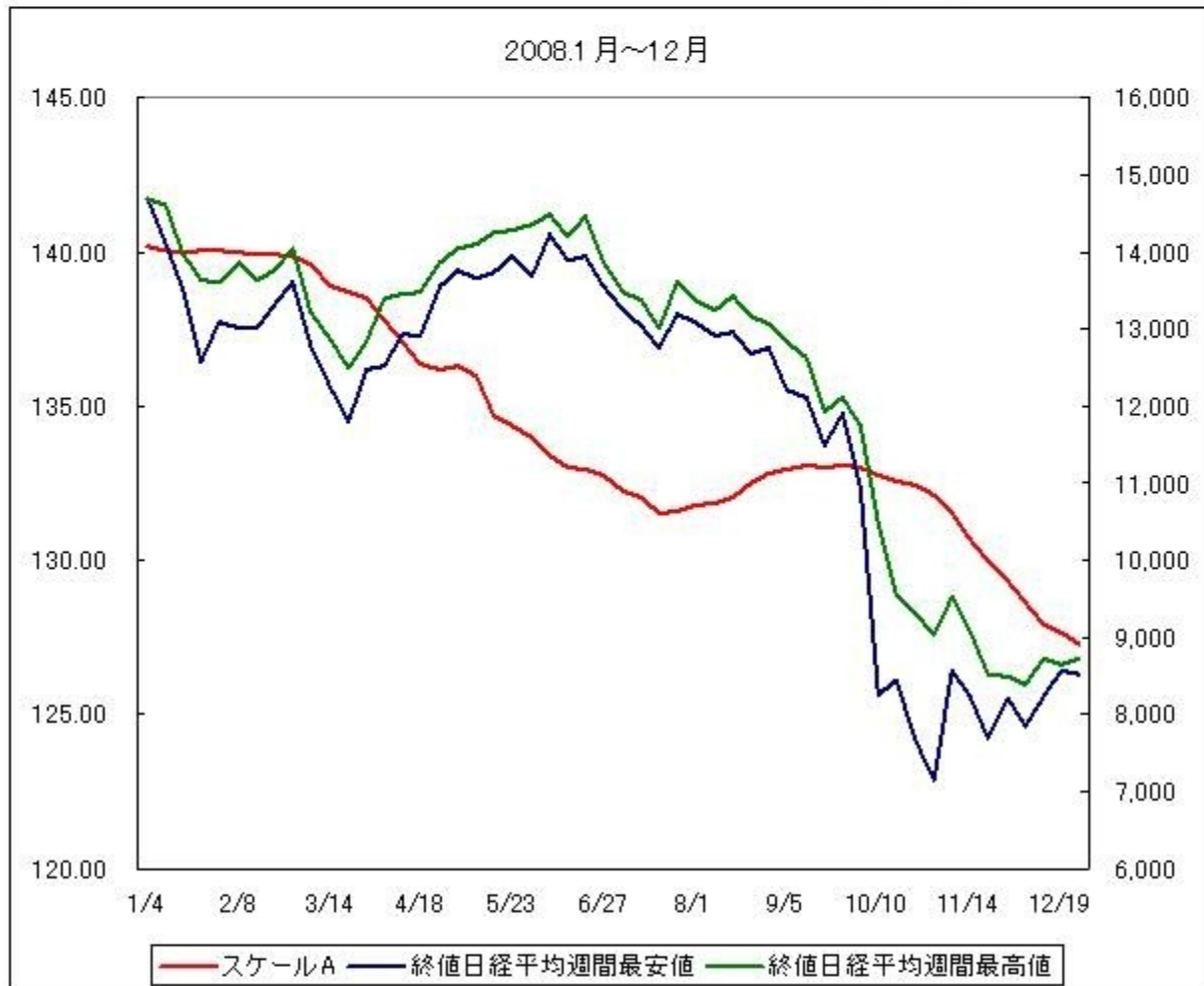
6.長期スコア

1.スケールA

経済規模の**大きさ**を示す。

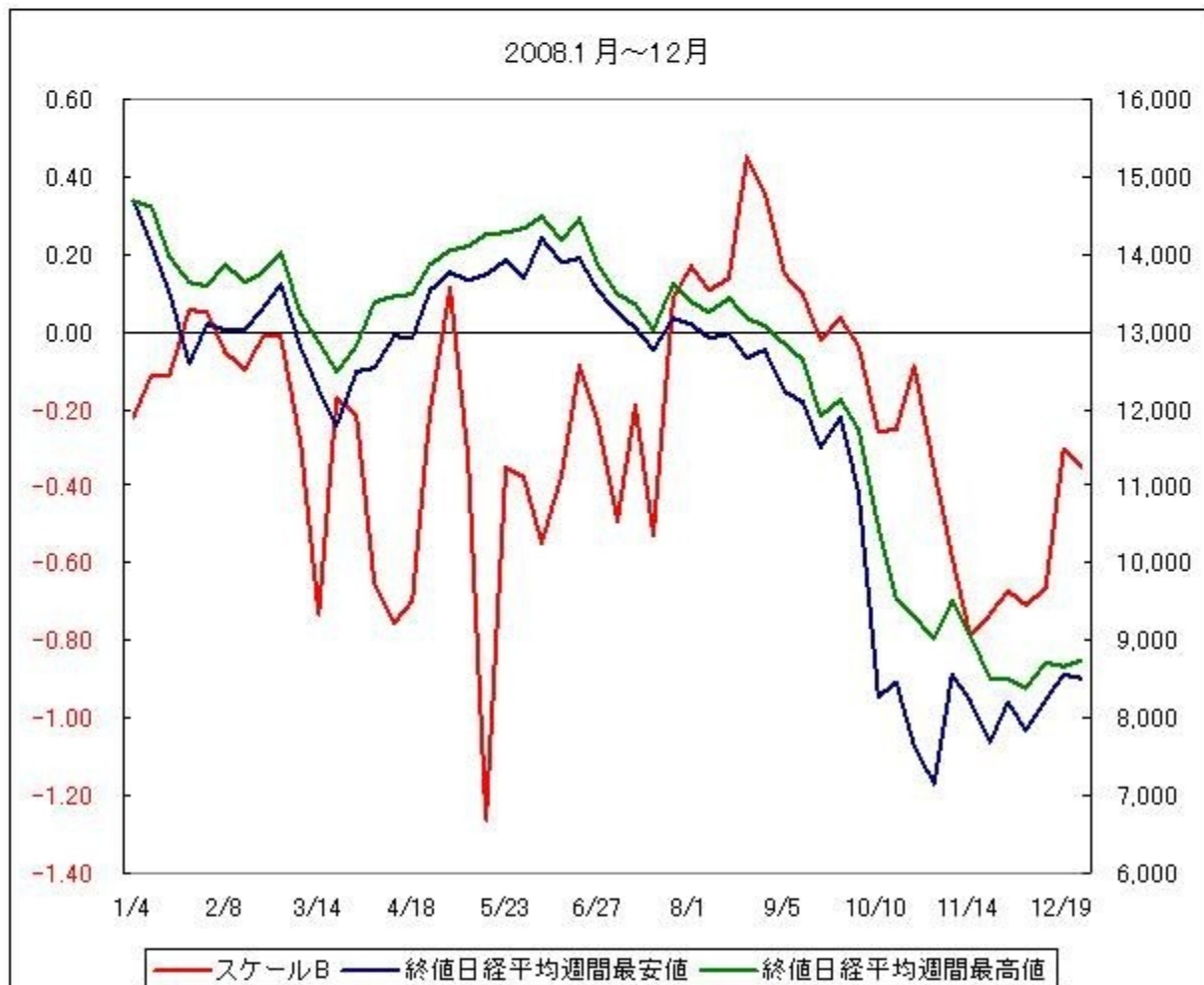
株式相場の反発・反落の

タイミングに対して、やや**遅れて**動く。



2.スケールB

経済規模の**変動幅**を示す。
株式相場の反発・反落の
タイミングに対して、ほぼ**一致して動く**。



3.長期指数A

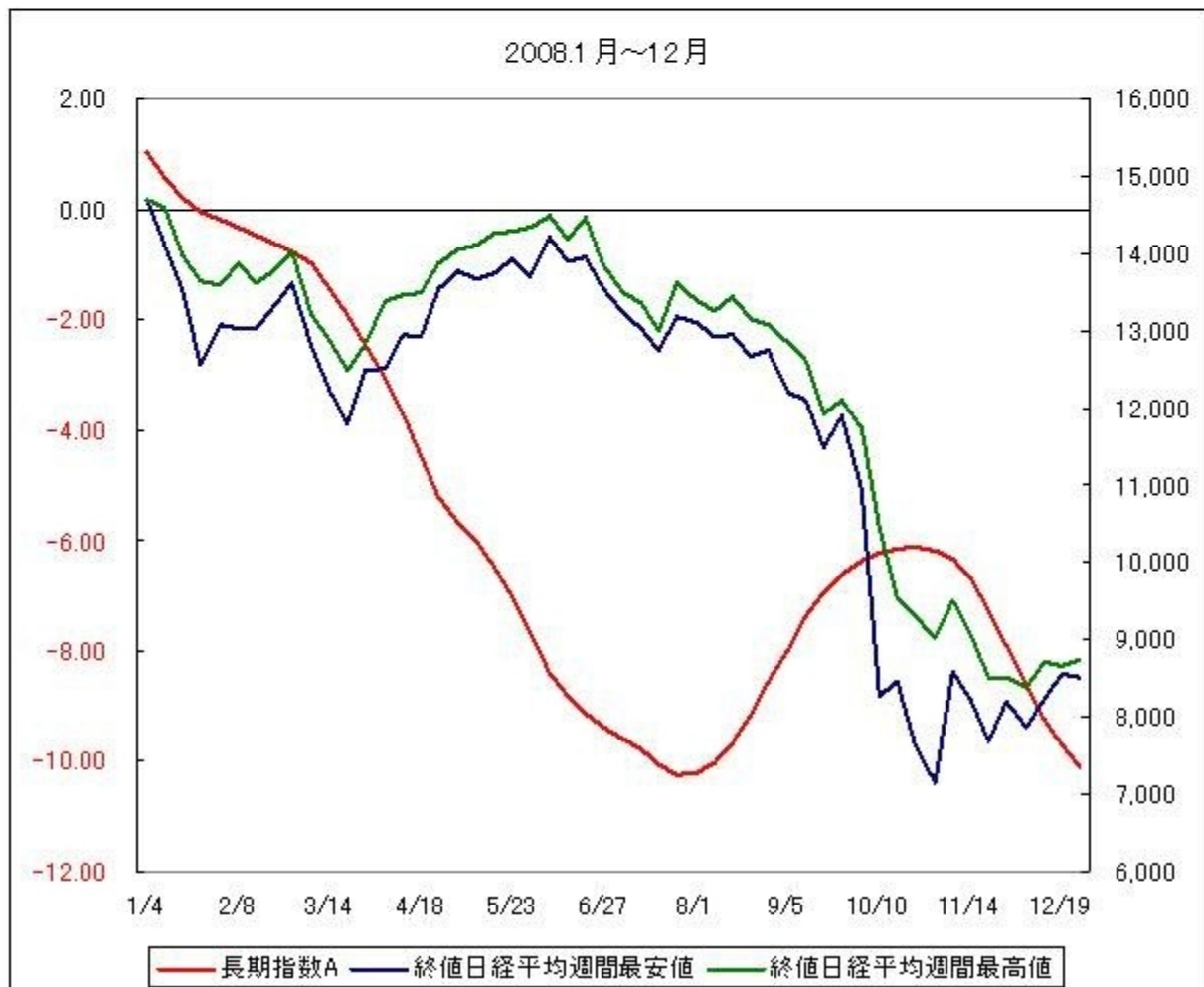
景気の強さを示す。

プラス値は景気加速を、

マイナス値は景気後退を示す。

株式相場の反発・反落の

タイミングに対して、やや遅れて動く。

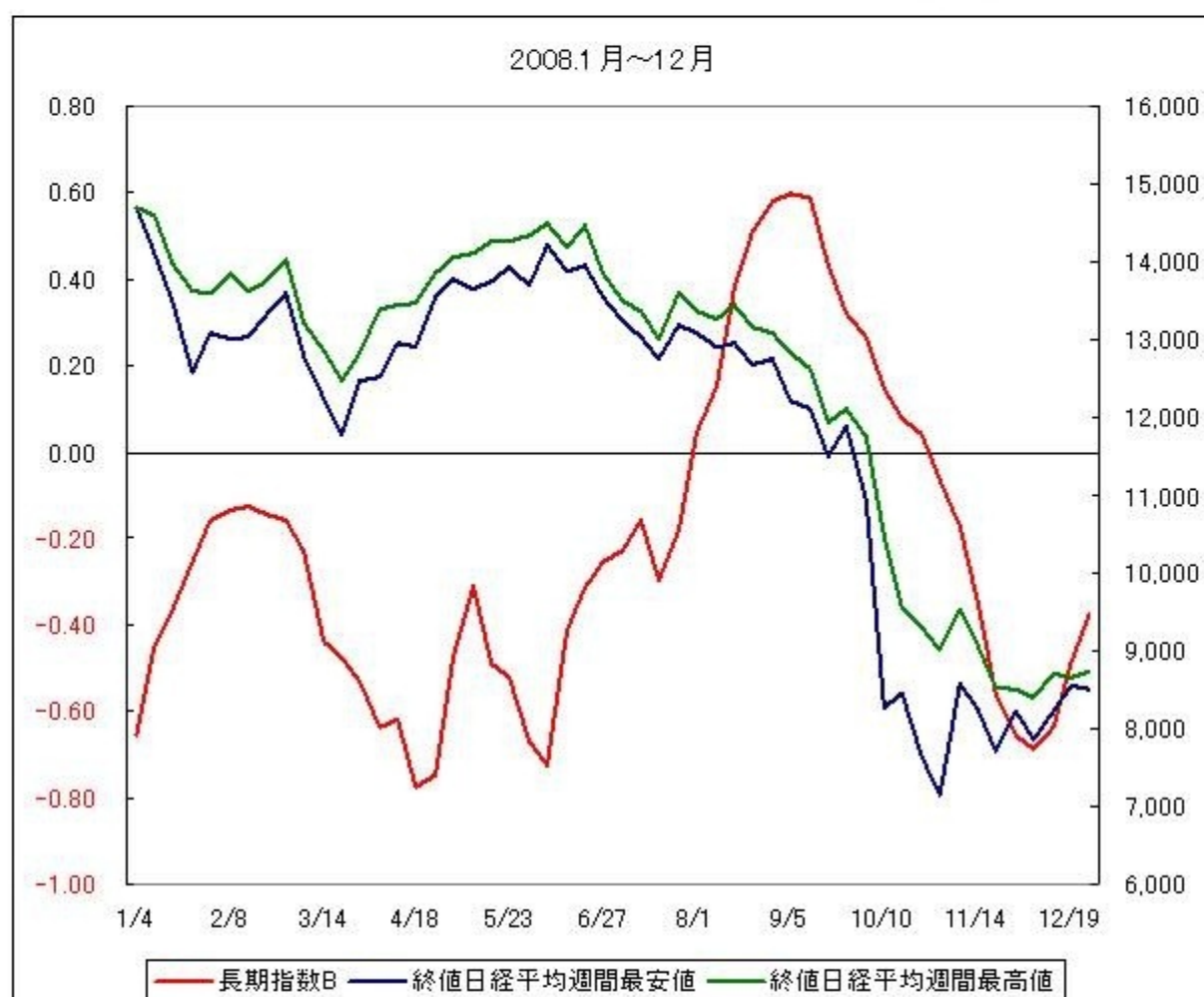


4.長期指数B

景気の**勢い**を示す。

株式相場の反発・反落の

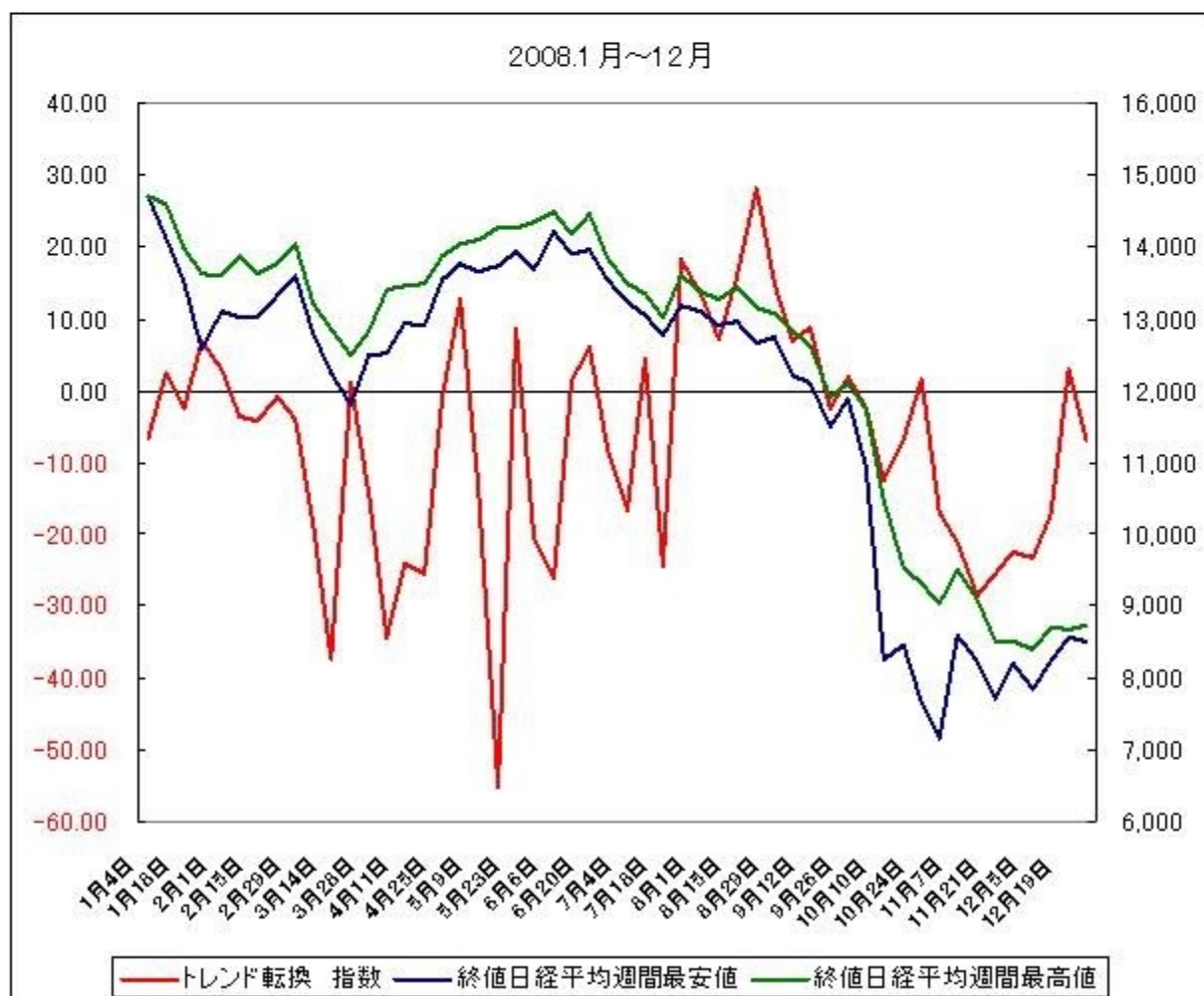
タイミングに対して、ほぼ**一致して動く**。



5.トレンド転換指数

景気の**トレンド**を示す。

最大値及び**最小値**が株式相場の
トレンド転換時期に一致しやすい。

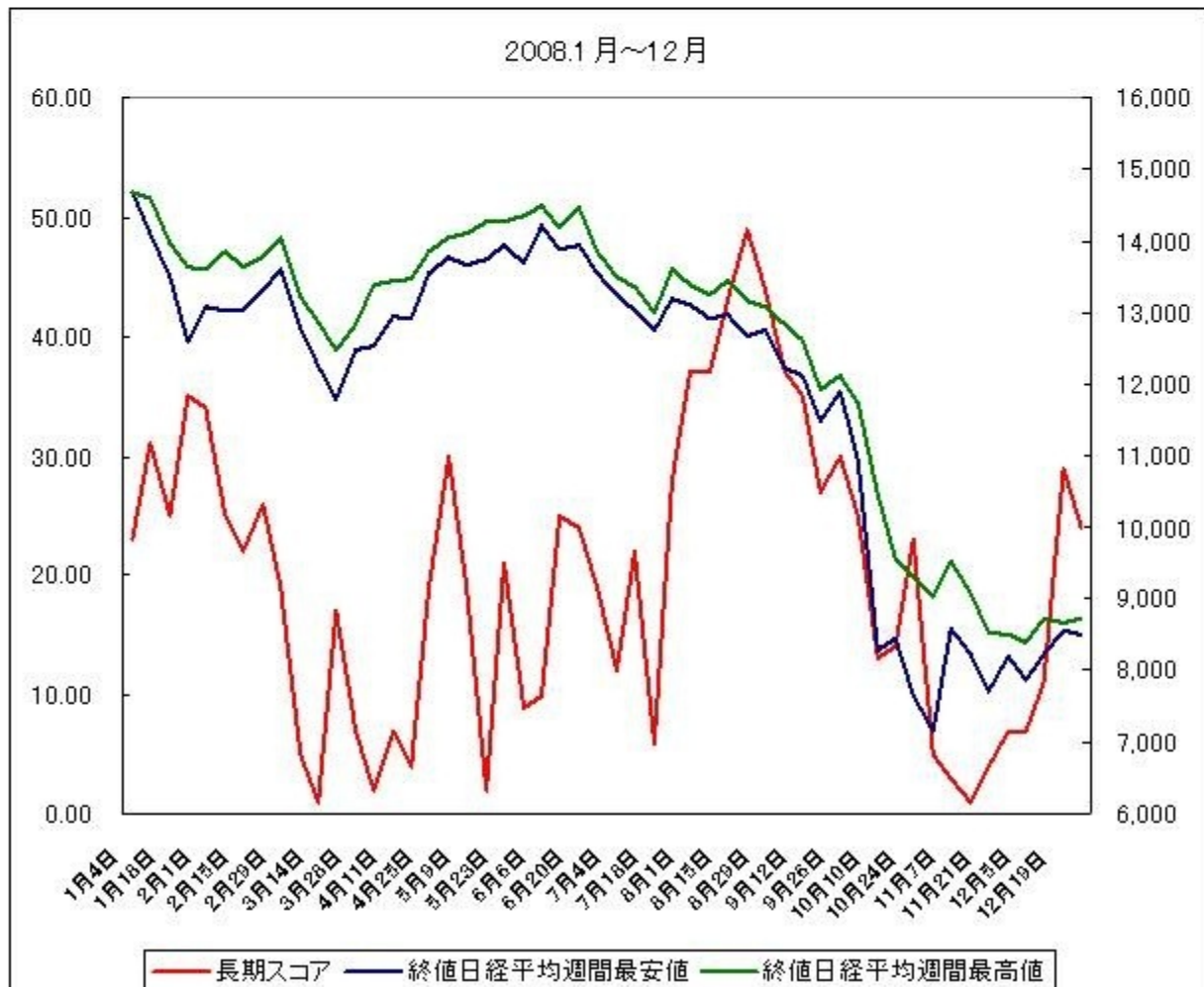


6.長期スコア

長期系指数をスコア化した合計値。

最大値及び最小値が株式相場の

反発反落の時期に一致しやすい。



短期指数系は4種類

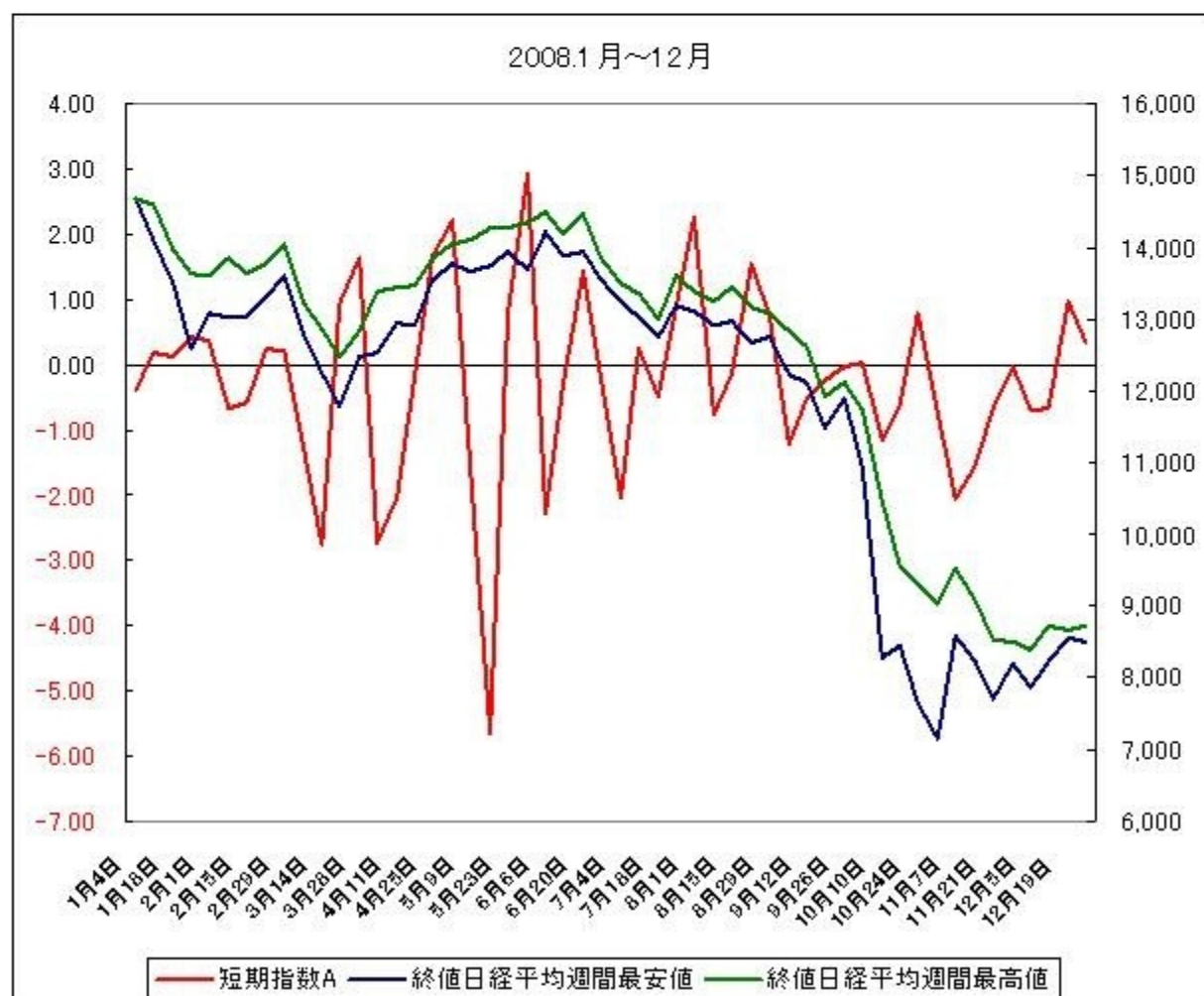
- 1.短期指数A
- 2.短期指数B
- 3.短期総合指数
- 4.短期スコア

1.短期指数A

スケールを微分したものの

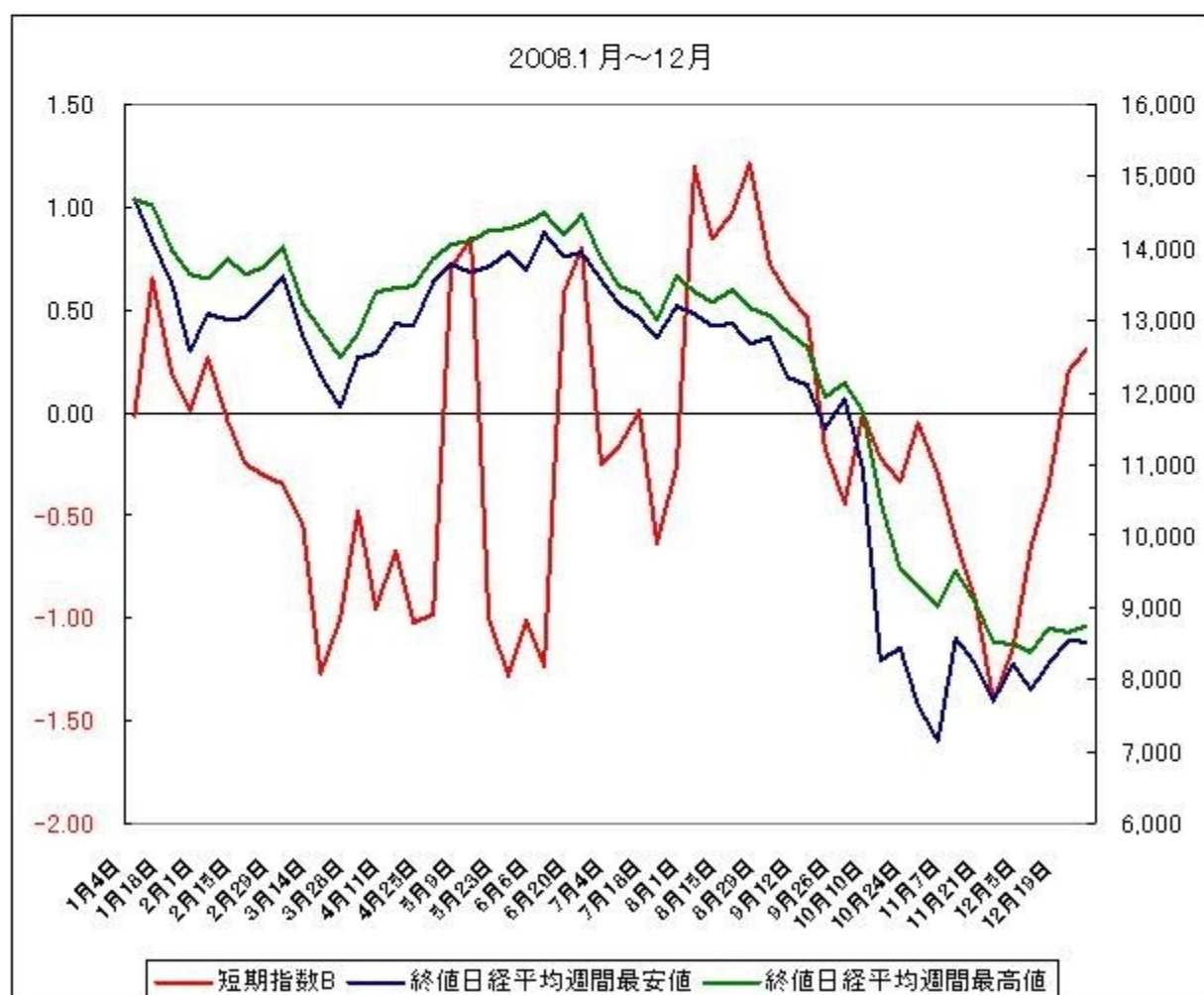
株式相場の反発・反落の

タイミングに対して、ほぼ一致して動く。



2.短期指数B

長期指数を微分したものの
株式相場の反発・反落の
タイミングに対して、ほぼ一致して動く。



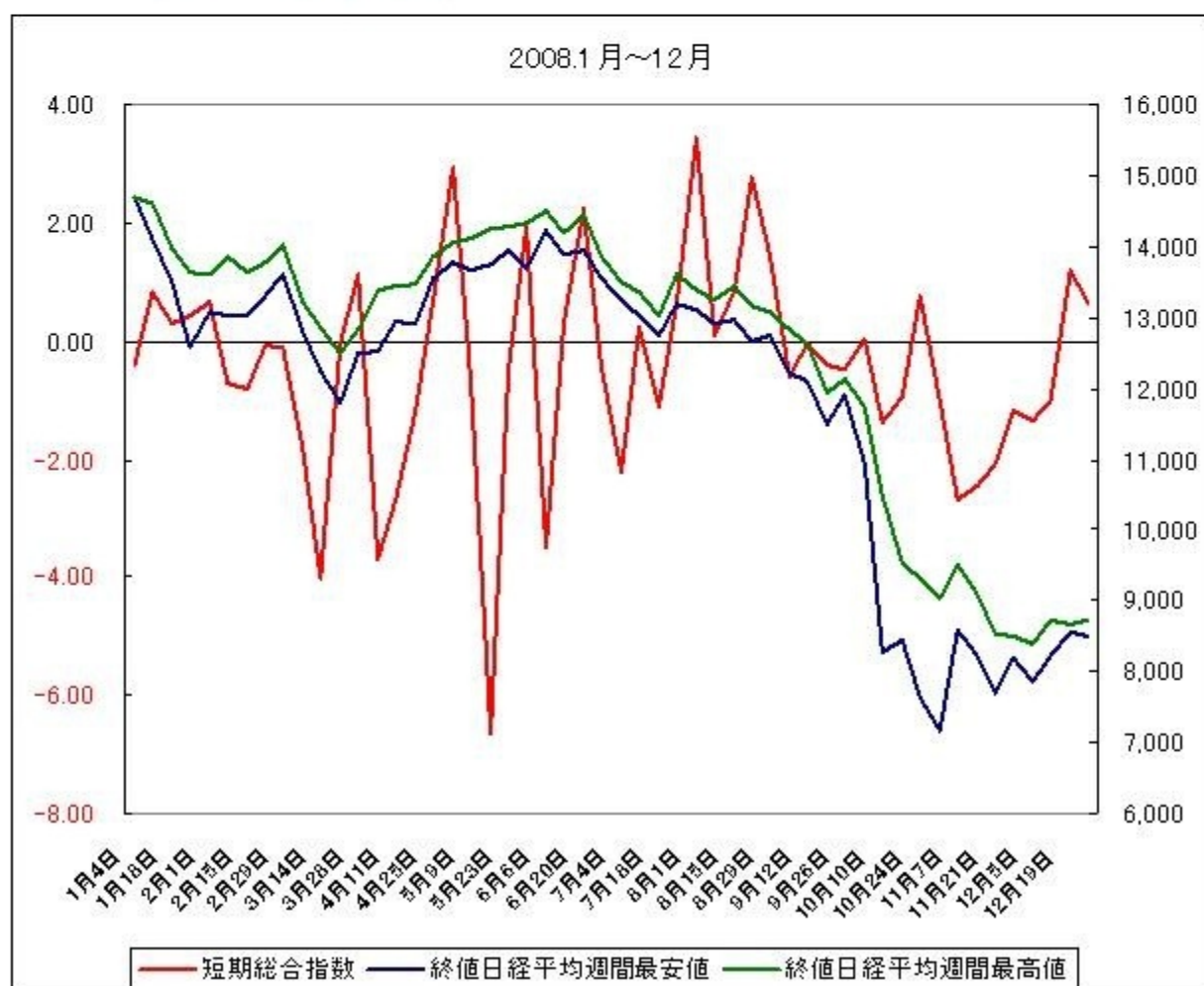
3.短期総合指数

短期指数の合計値

株式相場の反発・反落の

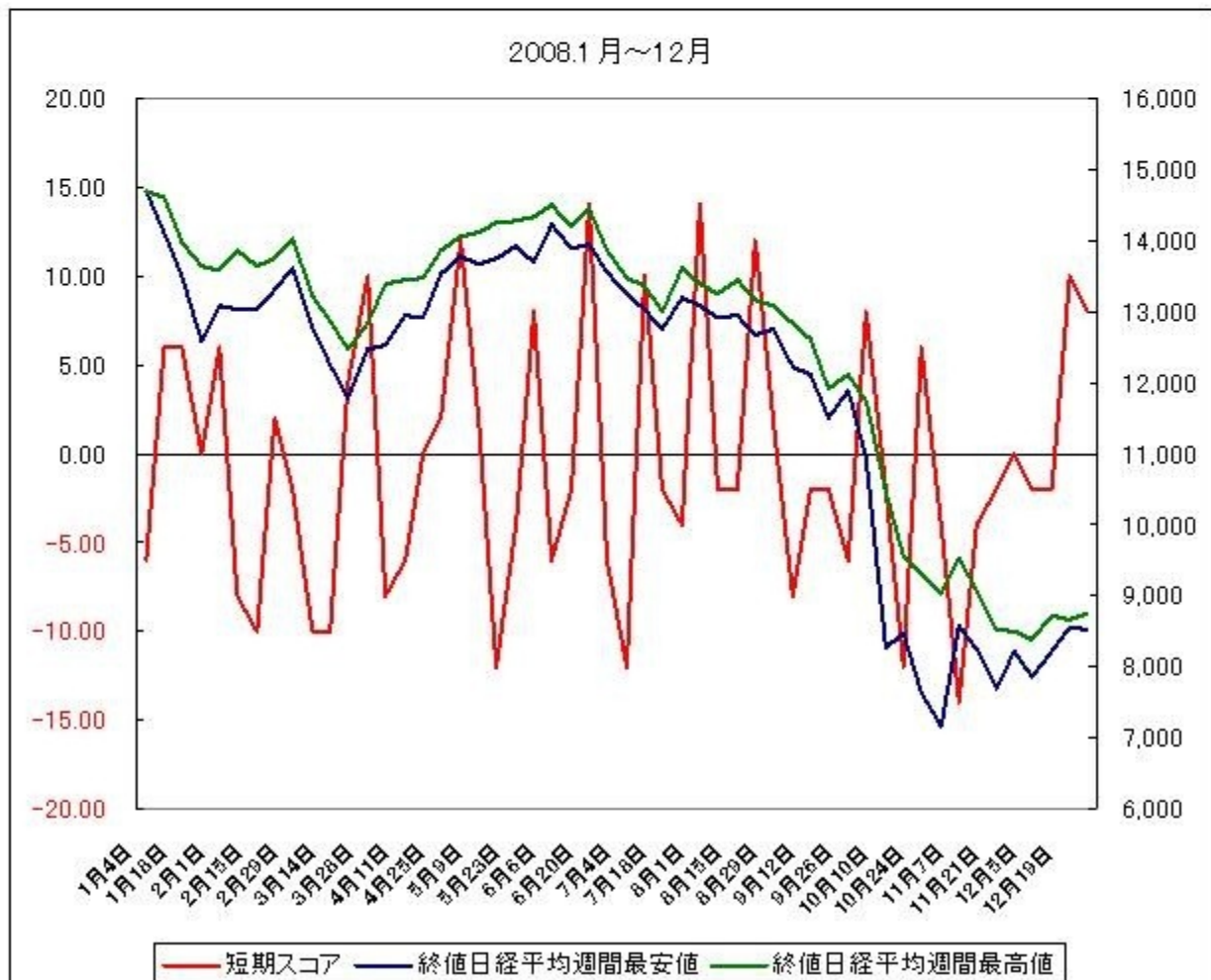
タイミングに対して、ほぼ一致して動く。

数値の大きさが相場の山と谷の大きさに比例するが多い。



4.短期スコア

短期指数をスコア化したもの
株式相場の反発・反落の
タイミングに対して、ほぼ一致して動く。



ここからは具体的事例で

2008年後半の株式相場と 先行予測指数の比較

2008年後半とは
いわゆるリーマンショックで
大荒れの相場となった期間

まずは、7月～8月の長期指数の予測値から

長期指数系指数群

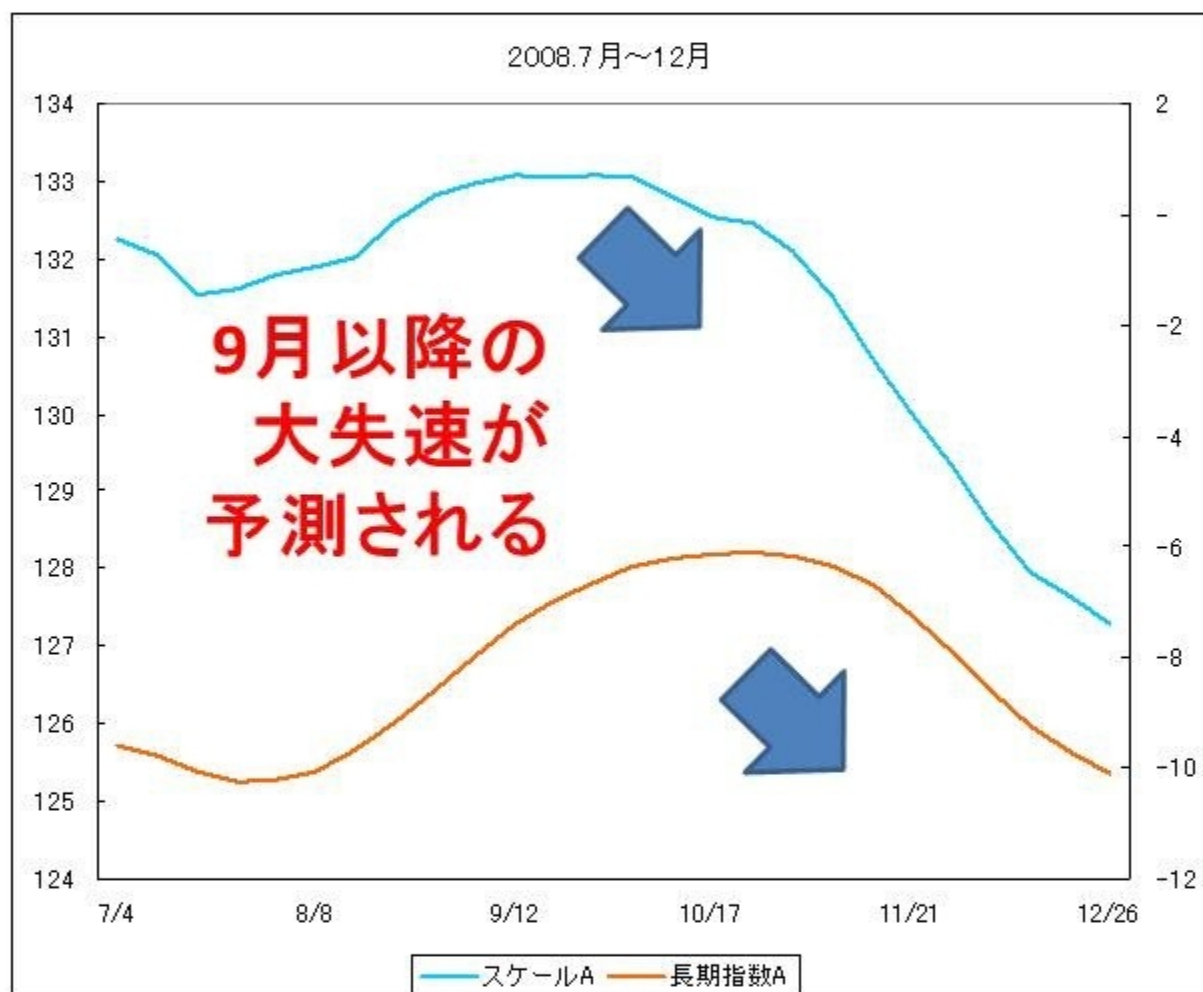
| 日付 | スケール A | スケール B | 長期指 数 A | 長期指 数 B | トレンド 転換指数 | 長期スコア | | | | |
|------|-----------|-----------|---------------|---------------|--------------|--------|--------|--------|--------|--------|
| | | | | | | ス 主 | ス 枝 | 長 主 | 長 枝 | 合 計 |
| 7/4 | 132.12 | -0.47 | -9.68 | -0.19 | -15.77 | 1 | 3 | 2 | 8 | 14 |
| 7/11 | 131.95 | -0.18 | -9.80 | -0.12 | 4.97 | 2 | 9 | 3 | 9 | 23 |
| 7/18 | 131.44 | -0.51 | -10.06 | -0.27 | -23.94 | 0 | 2 | 0 | 4 | 6 |
| 7/25 | 131.54 | 0.10 | -10.22 | -0.16 | 18.52 | 6 | 12 | 2 | 10 | 30 |
| 8/1 | 131.72 | 0.18 | -10.15 | 0.07 | 13.64 | 8 | 8 | 8 | 13 | 37 |
| 8/8 | 131.83 | 0.12 | -9.98 | 0.17 | 7.19 | 8 | 7 | 10 | 11 | 36 |
| 8/15 | 131.98 | 0.15 | -9.59 | 0.40 | 15.95 | 10 | 8 | 12 | 13 | 43 |
| 8/22 | 132.43 | 0.45 | -9.07 | 0.52 | 28.28 | 13 | 11 | 13 | 12 | 49 |
| 8/29 | 132.80 | 0.36 | -8.48 | 0.59 | 15.04 | 13 | 6 | 13 | 11 | 43 |

さらに、9月～10月の長期指数の予測値から

長期指数系指数群

| 日付 | スケール A | スケール B | 長期指数 A | 長期指数 B | トレンド 転換指数 | 長期スコア | | | | |
|-------|--------|--------|--------|--------|--------------|-------|----|----|----|----|
| | | | | | | ス主 | ス枝 | 長主 | 長枝 | 合計 |
| 9/5 | 132.94 | 0.15 | -7.87 | 0.61 | 6.97 | 11 | 4 | 13 | 9 | 37 |
| 9/12 | 133.04 | 0.10 | -7.27 | 0.60 | 8.89 | 10 | 4 | 13 | 7 | 34 |
| 9/19 | 133.02 | -0.02 | -6.84 | 0.43 | -2.45 | 9 | 4 | 12 | 1 | 26 |
| 9/26 | 133.06 | 0.04 | -6.51 | 0.33 | 2.00 | 9 | 8 | 11 | 2 | 30 |
| 10/3 | 133.03 | -0.03 | -6.25 | 0.27 | -2.01 | 7 | 4 | 11 | 4 | 26 |
| 10/10 | 132.77 | -0.25 | -6.09 | 0.15 | -12.41 | 2 | 1 | 9 | 1 | 13 |
| 10/17 | 132.53 | -0.25 | -6.01 | 0.08 | -6.44 | 1 | 4 | 7 | 2 | 14 |
| 10/24 | 132.45 | -0.08 | -5.97 | 0.04 | 1.89 | 3 | 10 | 6 | 4 | 23 |
| 10/31 | 132.10 | -0.35 | -6.03 | -0.06 | -16.62 | 0 | 0 | 5 | 0 | 5 |

スケールAと長期指数Aをグラフ化



◎長期指数群の数値からの予測事項

9月以降には、スケールと長期指数の動きから**経済規模**は**縮小**し、**景気**は更なる**後退**局面入りか。株式相場の**山(高値)**はスケールB・トレンド転換指数・長期スコアが**最大値**を付けた**8/22日週**あたりが最有力で、以後は更なる**下落相場**に突入か。

※この予測は**3ヶ月前**の
5月末には判明。

続いて、7月～8月の短期指数の予測値から

| 短期指数系指数群 | | | | | | |
|----------|------------|---------------|----------------|---------------|----------------|-----------|
| 日付 | 短期 スケール | 短期 指数 A | 短期 成長 指数 | 短期 指数 B | 短期 総合 指数 | 短期 スコア |
| 7/4 | 131.46 | -2.06 | -10.08 | -0.14 | -2.20 | -12 |
| 7/11 | 131.11 | 0.24 | -10.09 | 0.02 | 0.26 | 10 |
| 7/18 | 130.68 | -0.49 | -10.41 | -0.63 | -1.12 | -2 |
| 7/25 | 130.91 | 0.87 | -10.70 | -0.26 | 0.61 | -4 |
| 8/1 | 132.15 | 2.26 | -10.25 | 1.20 | 3.46 | 14 |
| 8/8 | 132.39 | -0.76 | -9.59 | 0.86 | 0.10 | -2 |
| 8/15 | 132.44 | -0.15 | -8.77 | 0.98 | 0.83 | -2 |
| 8/22 | 133.24 | 1.55 | -7.76 | 1.22 | 2.77 | 12 |
| 8/29 | 134.02 | 0.76 | -6.89 | 0.72 | 1.48 | 2 |

さらに、9月～10月の短期指数の予測値から

短期指数系指数群

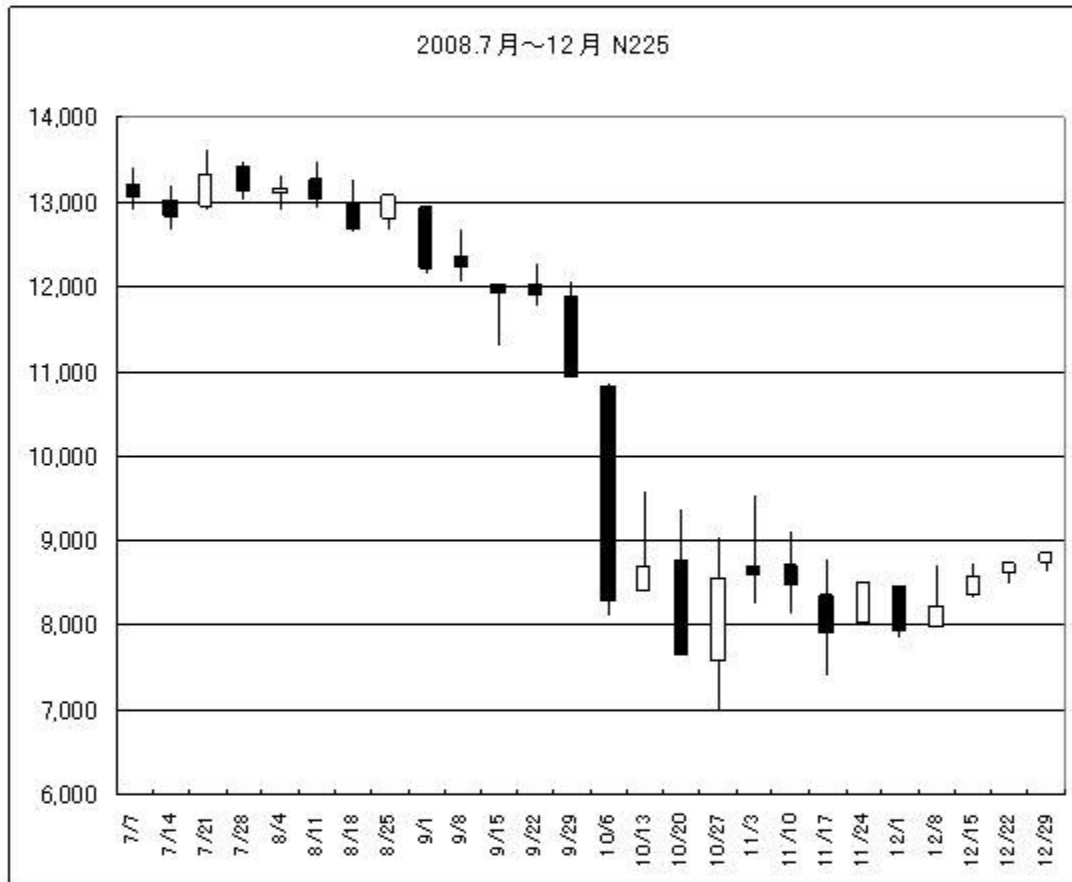
| 日付 | 短期 スケール | 短期 指数 A | 短期 成長 指数 | 短期 指数 B | 短期 総合 指数 | 短期 スコア |
|-------|------------|---------------|----------------|---------------|----------------|-----------|
| 9/5 | 133.80 | -1.20 | -6.16 | 0.58 | -0.62 | -8 |
| 9/12 | 133.45 | -0.50 | -5.57 | 0.46 | -0.04 | -2 |
| 9/19 | 133.14 | -0.25 | -5.36 | -0.17 | -0.43 | -2 |
| 9/26 | 132.98 | -0.01 | -5.47 | -0.44 | -0.45 | -6 |
| 10/3 | 132.92 | 0.03 | -5.53 | 0.00 | 0.03 | 8 |
| 10/10 | 132.32 | -1.14 | -5.66 | -0.21 | -1.35 | -2 |
| 10/17 | 131.71 | -0.60 | -5.89 | -0.33 | -0.93 | -12 |
| 10/24 | 131.82 | 0.81 | -6.03 | -0.03 | 0.78 | 6 |
| 10/31 | 131.51 | -0.71 | -6.24 | -0.29 | -1.01 | -4 |

◎短期指数群の数値からの予測事項

9月初旬に短期指数Aが、9月中旬に短期指数Bと短期総合指数が**マイナス値**に転落。株式相場の**山(高値)**は短期指数A・短期総合指数・短期スコアが**最大値**を付けた**8/1日**週あたりが最有力か。**9月中旬**には、各指数に**マイナス値**が**多数**出現。下落基調が鮮明になるか。

※この予測は**3ヶ月前**の
5月末には判明。

2008年後半の日経平均株価は



**予測通りに、9月10月に
大陰線が発生**

7月～8月 日経平均株価の時系列結果

日経平均株価(週間)

| 日付 | 始値 | 高値 | 安値 | 終値 |
|------|-----------|-----------|-----------|-----------|
| 7/4 | 13,584.51 | 13,598.48 | 13,118.89 | 13,237.89 |
| 7/11 | 13,212.80 | 13,409.30 | 12,918.22 | 13,039.69 |
| 7/18 | 13,022.29 | 13,185.90 | 12,671.34 | 12,803.70 |
| 7/25 | 12,944.56 | 13,603.31 | 12,921.02 | 13,334.76 |
| 8/1 | 13,407.36 | 13,468.94 | 13,018.22 | 13,094.59 |
| 8/8 | 13,083.28 | 13,295.51 | 12,893.34 | 13,168.41 |
| 8/15 | 13,259.46 | 13,468.81 | 12,926.98 | 13,019.41 |
| 8/22 | 12,971.49 | 13,270.37 | 12,631.94 | 12,666.04 |
| 8/29 | 12,797.54 | 13,079.37 | 12,656.09 | 13,072.87 |

9月～10月 日経平均株価 時系列結果

日経平均株価(週間)

| 日付 | 始値 | 高値 | 安値 | 終値 |
|-------|-----------|-----------|-----------|-----------|
| 9/5 | 12,936.81 | 12,940.55 | 12,163.33 | 12,212.23 |
| 9/12 | 12,359.93 | 12,671.76 | 12,059.09 | 12,214.76 |
| 9/19 | 12,028.45 | 12,028.45 | 11,301.46 | 11,920.86 |
| 9/26 | 12,037.89 | 12,263.95 | 11,788.73 | 11,893.16 |
| 10/3 | 11,883.25 | 12,062.67 | 10,938.14 | 10,938.14 |
| 10/10 | 10,817.27 | 10,839.50 | 8,115.41 | 8,276.43 |
| 10/17 | 8,407.94 | 9,601.30 | 8,407.94 | 8,693.82 |
| 10/24 | 8,775.24 | 9,358.51 | 7,647.07 | 7,649.08 |
| 10/31 | 7,568.36 | 9,030.85 | 6,994.90 | 8,576.98 |

2008/7/4週～10/31週までの 先行予測指数と株式相場一覧

| Date | スケール A | スケール B | スコア 主 | スコア 株 | 長期指数 A | 長期指数 B | スコア 主 | スコア 株 | トレンド 転換 指数 | スコア | 短期スケール | 短期指数 A | 短期成 長指数 | 短期指数 B | 短期総合 指数 | スコア | 終値 週間最安値 | 終値 週間最高値 |
|-------|-----------|-----------|----------|----------|-----------|-----------|----------|----------|------------------|-----|--------|-----------|------------|-----------|------------|-----|-------------|-------------|
| 7/4 | 132.12 | -0.47 | 1 | 3 | -9.68 | -0.19 | 2 | 8 | -15.77 | 14 | 131.46 | -2.06 | -10.08 | -0.14 | -2.20 | -12 | 13237.89 | 13481.38 |
| 7/11 | 131.95 | -0.18 | 2 | 9 | -9.80 | -0.12 | 3 | 9 | 4.97 | 23 | 131.11 | 0.24 | -10.09 | 0.02 | 0.26 | 10 | 13033.10 | 13360.04 |
| 7/18 | 131.44 | -0.51 | 0 | 2 | -10.06 | -0.27 | 0 | 4 | -23.94 | 6 | 130.68 | -0.49 | -10.41 | -0.63 | -1.12 | -2 | 12754.56 | 13010.16 |
| 7/25 | 131.54 | 0.10 | 6 | 12 | -10.22 | -0.16 | 2 | 10 | 18.52 | 30 | 130.91 | 0.87 | -10.70 | -0.26 | 0.61 | -4 | 13184.96 | 13603.31 |
| 8/1 | 131.72 | 0.18 | 8 | 8 | -10.15 | 0.07 | 8 | 13 | 13.64 | 37 | 132.15 | 2.26 | -10.25 | 1.20 | 3.46 | 14 | 13094.59 | 13376.81 |
| 8/8 | 131.83 | 0.12 | 8 | 7 | -9.98 | 0.17 | 10 | 11 | 7.19 | 36 | 132.39 | -0.76 | -9.59 | 0.86 | 0.10 | -2 | 12914.66 | 13254.89 |
| 8/15 | 131.98 | 0.15 | 10 | 8 | -9.59 | 0.40 | 12 | 13 | 15.95 | 43 | 132.44 | -0.15 | -8.77 | 0.98 | 0.83 | -2 | 12956.80 | 13430.91 |
| 8/22 | 132.43 | 0.45 | 13 | 11 | -9.07 | 0.52 | 13 | 12 | 28.28 | 49 | 133.24 | 1.55 | -7.76 | 1.22 | 2.77 | 12 | 12666.04 | 13165.45 |
| 8/29 | 132.80 | 0.36 | 13 | 6 | -8.48 | 0.59 | 13 | 11 | 15.04 | 43 | 134.02 | 0.76 | -6.89 | 0.72 | 1.48 | 2 | 12752.96 | 13072.87 |
| 9/5 | 132.94 | 0.15 | 11 | 4 | -7.87 | 0.61 | 13 | 9 | 6.97 | 37 | 133.80 | -1.20 | -6.16 | 0.58 | -0.62 | -8 | 12212.23 | 12834.18 |
| 9/12 | 133.04 | 0.10 | 10 | 4 | -7.27 | 0.60 | 13 | 7 | 8.89 | 34 | 133.45 | -0.50 | -5.57 | 0.46 | -0.04 | -2 | 12102.50 | 12624.46 |
| 9/19 | 133.02 | -0.02 | 9 | 4 | -6.84 | 0.43 | 12 | 1 | -2.45 | 26 | 133.14 | -0.25 | -5.36 | -0.17 | -0.43 | -2 | 11489.30 | 11920.86 |
| 9/26 | 133.06 | 0.04 | 9 | 8 | -6.51 | 0.33 | 11 | 2 | 2.00 | 30 | 132.98 | -0.01 | -5.47 | -0.44 | -0.45 | -6 | 11893.16 | 12115.03 |
| 10/3 | 133.03 | -0.03 | 7 | 4 | -6.25 | 0.27 | 11 | 4 | -2.01 | 26 | 132.92 | 0.03 | -5.53 | 0.00 | 0.03 | 8 | 10938.14 | 11743.61 |
| 10/10 | 132.77 | -0.25 | 2 | 1 | -6.09 | 0.15 | 9 | 1 | -12.41 | 13 | 132.32 | -1.14 | -5.66 | -0.21 | -1.35 | -2 | 8276.43 | 10473.09 |
| 10/17 | 132.53 | -0.25 | 1 | 4 | -6.01 | 0.08 | 7 | 2 | -6.44 | 14 | 131.71 | -0.60 | -5.89 | -0.33 | -0.93 | -12 | 8458.45 | 9547.47 |
| 10/24 | 132.45 | -0.08 | 3 | 10 | -5.97 | 0.04 | 6 | 4 | 1.89 | 23 | 131.82 | 0.81 | -6.03 | -0.03 | 0.78 | 6 | 7649.08 | 9306.25 |
| 10/31 | 132.10 | -0.35 | 0 | 0 | -6.03 | -0.06 | 5 | 0 | -16.62 | 5 | 131.51 | -0.71 | -6.24 | -0.29 | -1.01 | -4 | 7162.90 | 9029.76 |
| 11/7 | 131.52 | -0.57 | 0 | 0 | -6.20 | -0.16 | 3 | 0 | -20.67 | 3 | 130.33 | -2.06 | -6.64 | -0.60 | -2.66 | -14 | 8583.00 | 9521.24 |

◎日経平均株価の結果

7/25日週に最高値13603.31円をつける。その後、8/29日週までは、13000円台を維持する場面もあったが、9月に入って失速。10月には、一気に下げ足を速めて7000円台に突入し、瞬間的には6000円台を記録。

◎先行予測指数と 日経平均株価の結果

・最高値予測

長期指数群からは、**8月22日週**を予測

短期指数群からは、**8月1日週**を予測



日経平均株価は、**7月25日週**に**13603円**が最高値であった。



短期指数群が**1週間のズレ**で的中。

長期指数群も**1週間のズレ**で**13400円**台あり。

◎予測指数と日経平均 株価の結果

・トレンド予測

長期指数群と短期指数群共に9
月以降の下落相場入りを予測。



日経平均株価は8月29日週に
13000円台を記録したのを最後
に9月初旬には下落相場に突入
し、的中。

株式投資☆生存戦略

3ヶ月先行予測指数

2系統10種類の指数を駆使!!!

相場の大きなトレンドを掴む
長期系指数群

売買の確実なタイミングを測る
短期系指数群

株式相場の山と谷を
3ヶ月先まで週単位で予測

逆張りに減法強く、順張りも強力サポート

<http://foreseethefuture.seesaa.net/>

株式投資で充実のオタク生活！

解説版 株式投資☆生存戦略3ヶ月先行予測指数（事例：リーマンショック）

<http://p.booklog.jp/book/60895>

著者：華色平詩郎 宇川晶

著者プロフィール：<http://p.booklog.jp/users/margery/profile>

感想はこちらのコメントへ

<http://p.booklog.jp/book/60895>

ブックログ本棚へ入れる

<http://booklog.jp/item/3/60895>

電子書籍プラットフォーム：ブックログのパー（<http://p.booklog.jp/>）

運営会社：株式会社ブックログ