

花 街

ハナ マチ

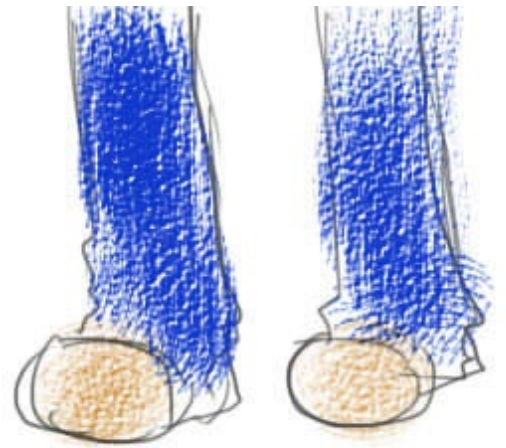


僕のなかにある花



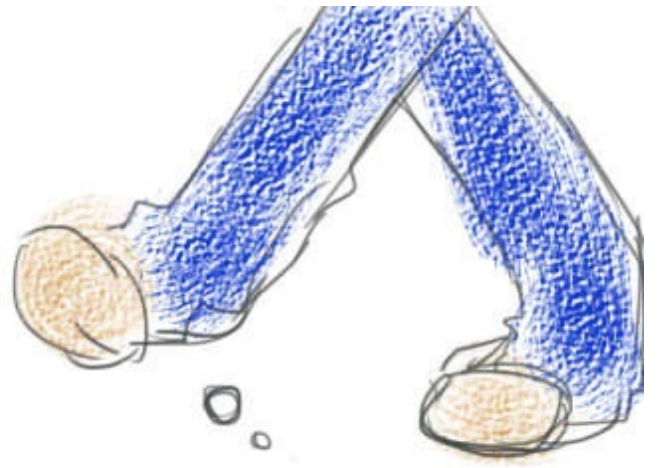
あつめて 全部
きみに渡そう





きみが"いれは"と"こまでも





ゆけりょうな 気がした

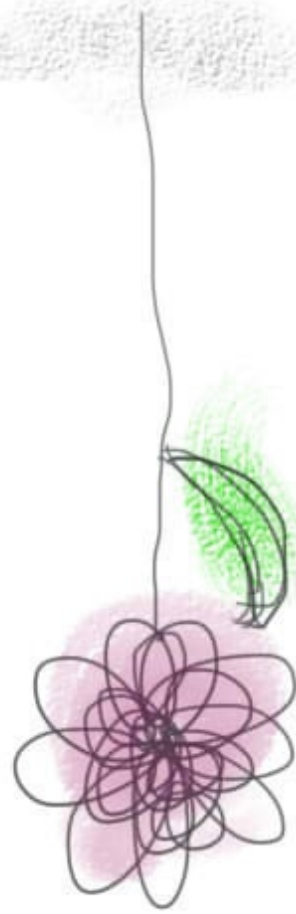
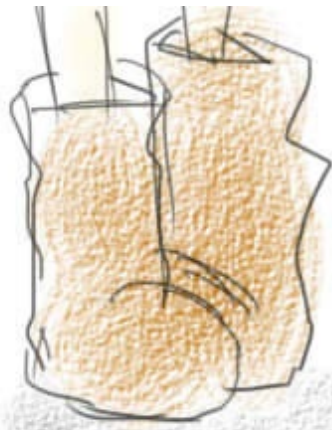


雨が僕をのみこんでも





おひさまが僕を
許さなくとも



きみがい子から強くなれた

おえ、きみは今
わらってる？

それとも
泣いてる？

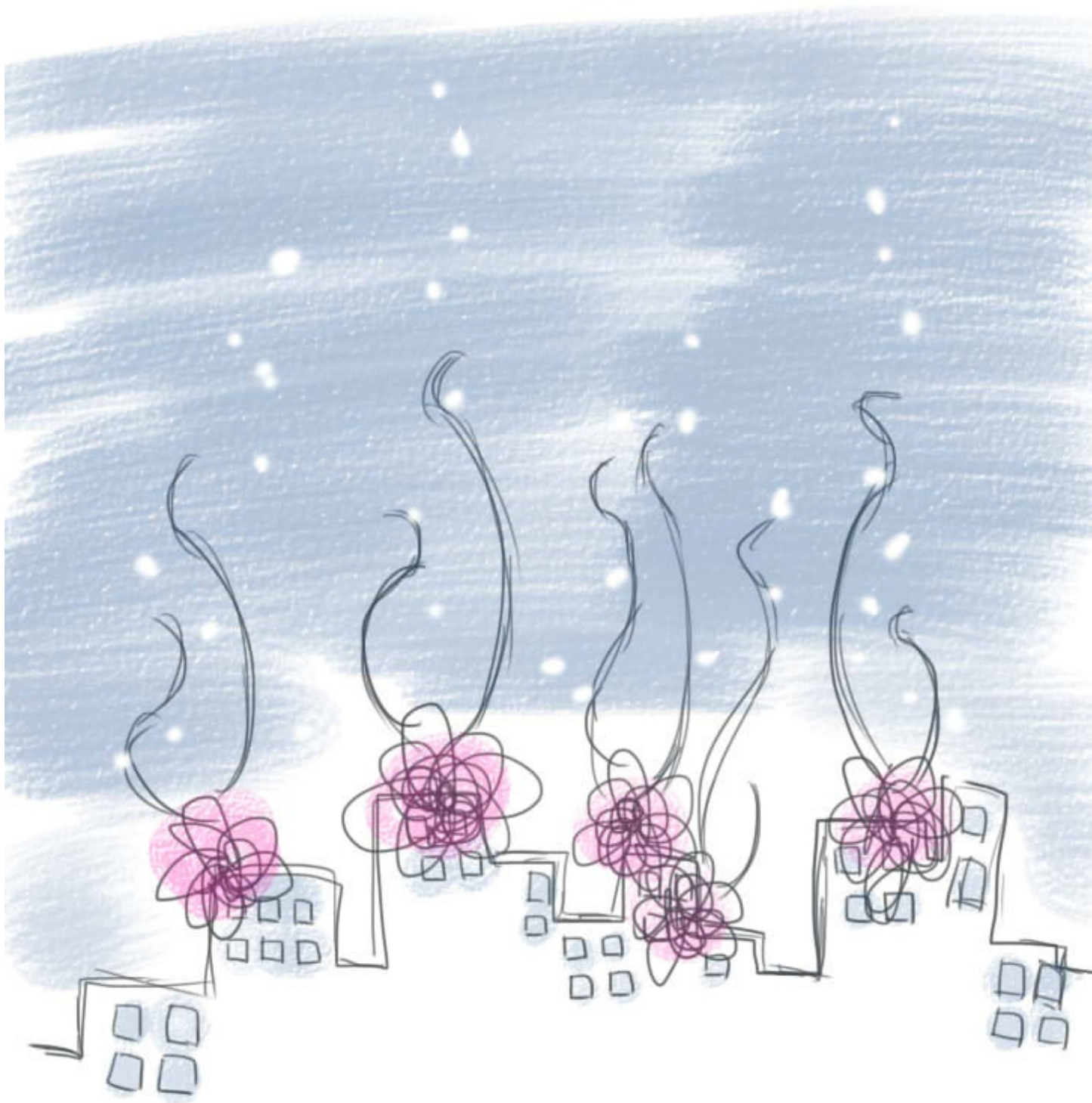


今の僕には
わからないこと。

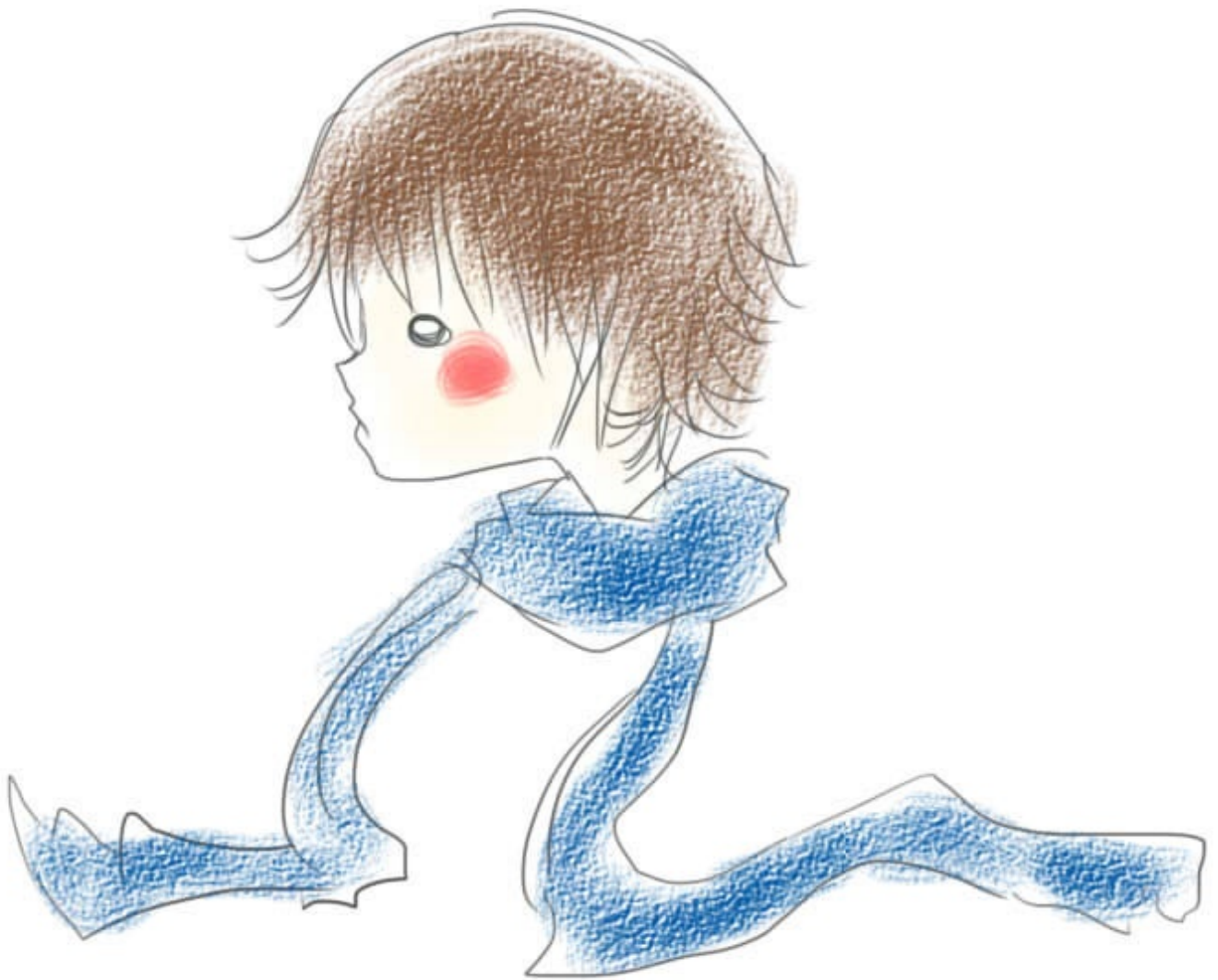


だけど、いつか
僕のあつめた花が





きみの 街を 土埋めしますように。



Fin.