

真帆

津波脱

脱海舞

おのり

おのり

パブ 検索
manaho

国の有識者会議が〈南海トラフ巨大地震〉について8月29日
発表した。大津波で膨大な人間が死んで行く試算。

津波が起きてからの後始末しか出来ん日本人ばっか。
また、津波を知らない新しい人間が住めば、津波の恐し
さは忘れるき。逃ろ逃ろでは老人・病人・子供はムリ、ムリ、
死ぬ、死ぬ。深夜に来たら、皆んな死ぬ。今の政府では
ダメ、ダメ、ムリ、ムリ。

新(日本)人類が侵略してきて、地震・津波は多いが、豊潤
な山・河・海を持った日本を造り直すぐらいの勢いが無い
と何も出来ん。本当は出来る力が有るクセに。

方策は有るのか？……方策は有るのか？？？？？

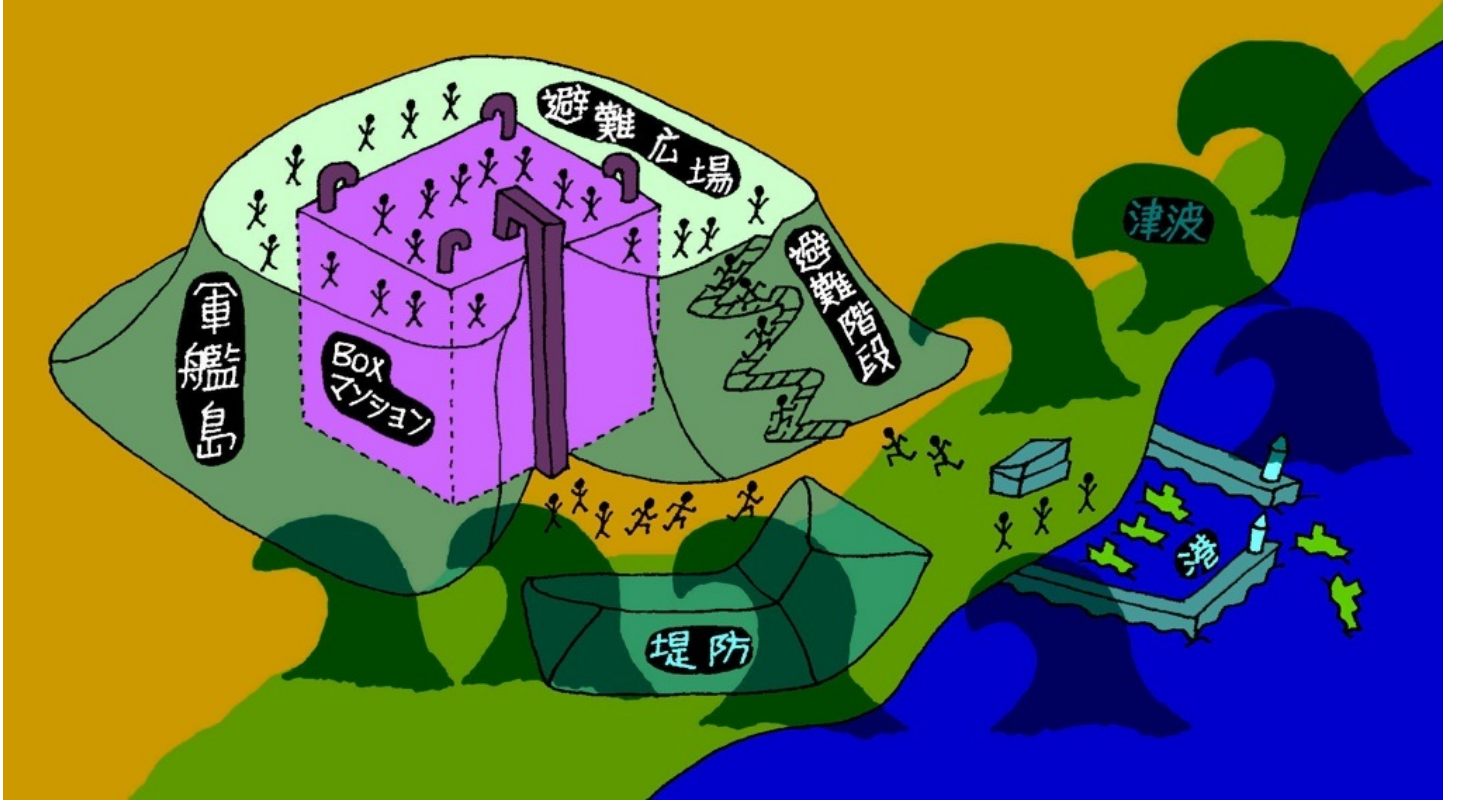
方策はある。採算は合う。(短期はムリ、100年かけた採算ぞ)

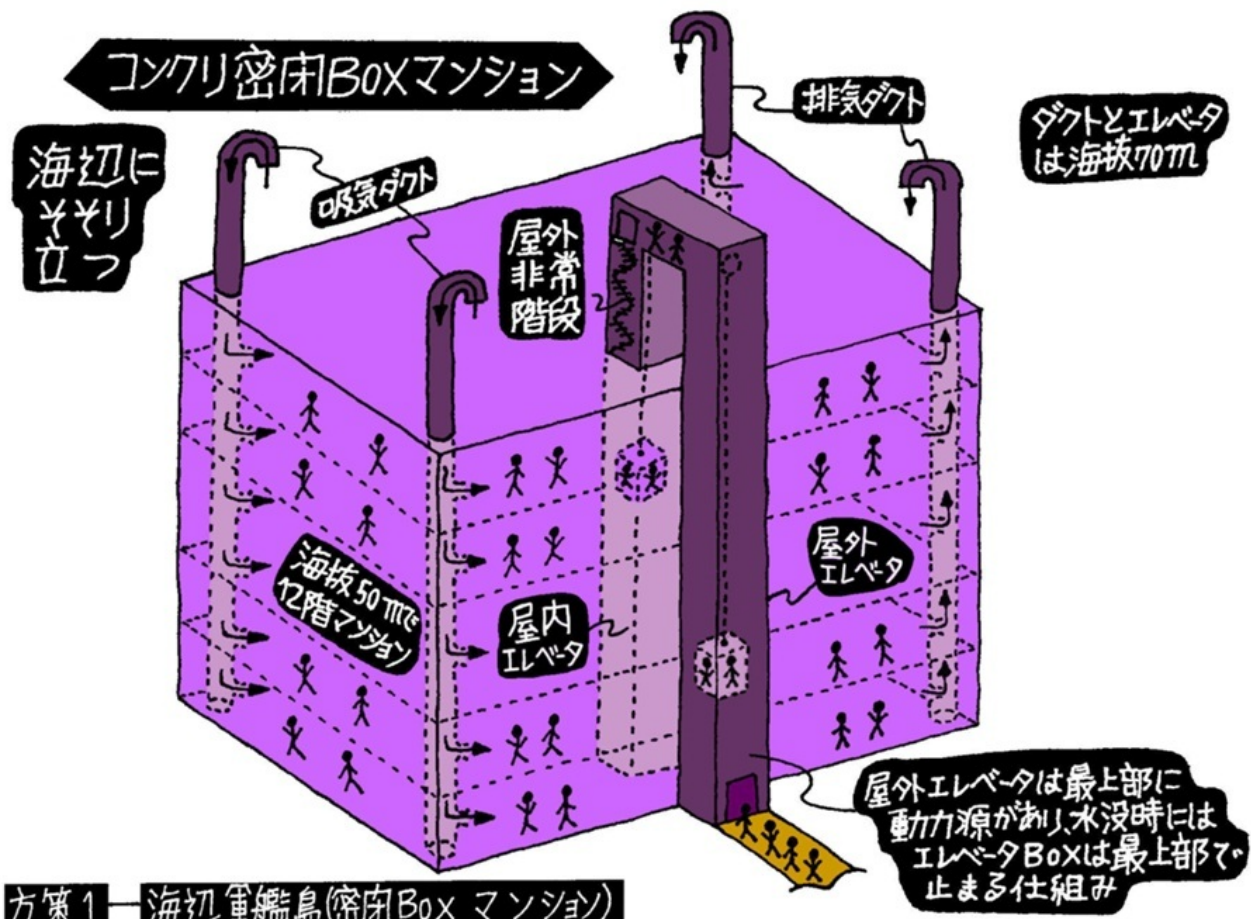
- 方策1 — 海辺軍艦島(密閉Box マンション)
- 方策2 — 海辺軍艦島(海拔50m 高台)
- 方策3 — 水没 シェルター
- 方策4 — 減衰パラシュート(防波林代用)
- 方策5 — 津波パワーを天に逃す堤

その他は全てパ〜。生活基盤は全てパ〜。1年で復興できる津波保険が必要。これしか救いようがない。人間の命さえあれば、明日は必ず有るんだから。この方策を組み合わせた海辺都市造りを津波に合う前に設計して、ただひたすら突き進むしかあるまい。やる事だけが救いだ。やる事だけが未来だ。

方策1—海辺軍艦島(密閉BOXマンション)

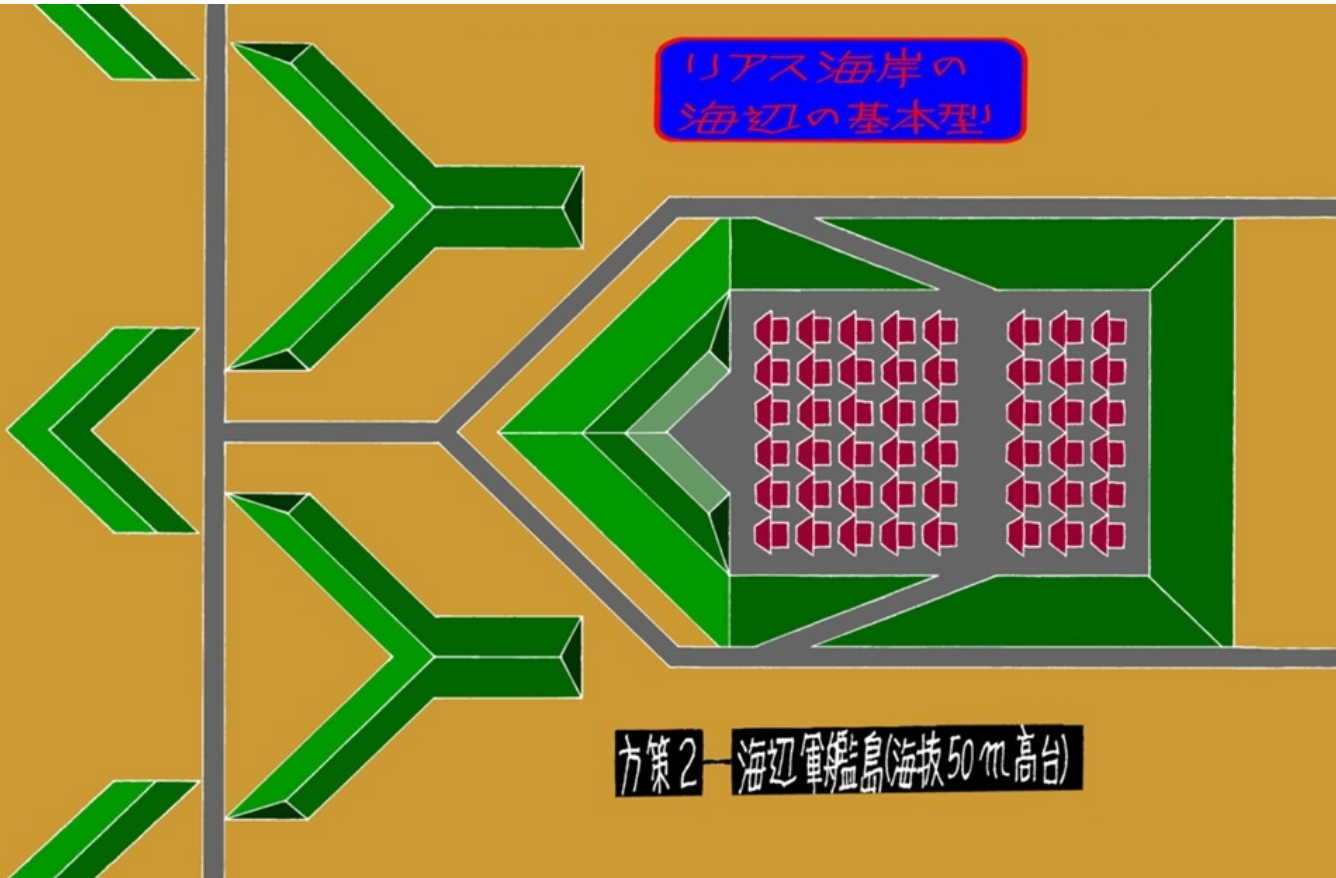
軍艦島(コンクリBOXマンションに土盛り)





方策1—海辺軍艦島(密閉BOXマンション)

リアス海岸の
海辺の基本型

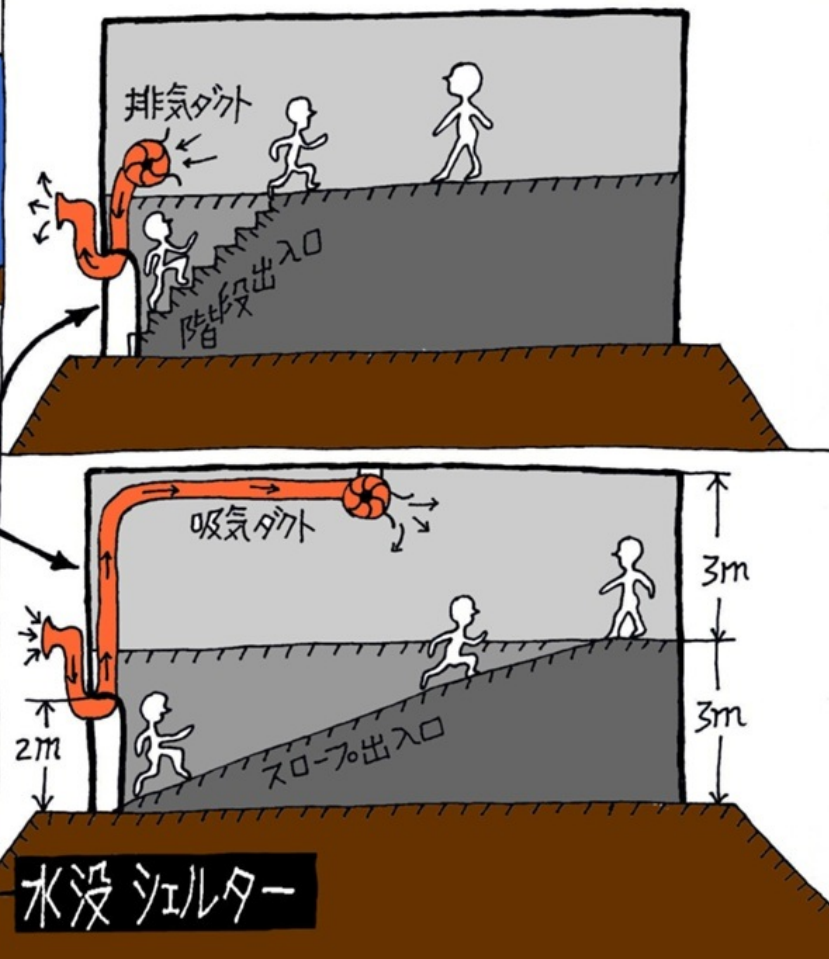
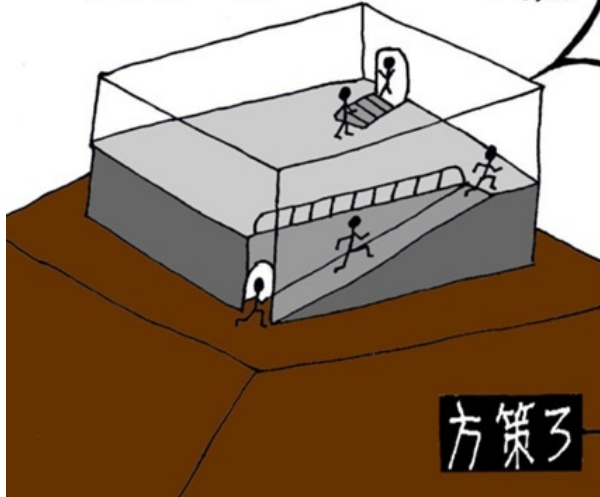


方策2—海辺軍艦島(海拔50m高台)

10m×10m×6mH 水没シェルター

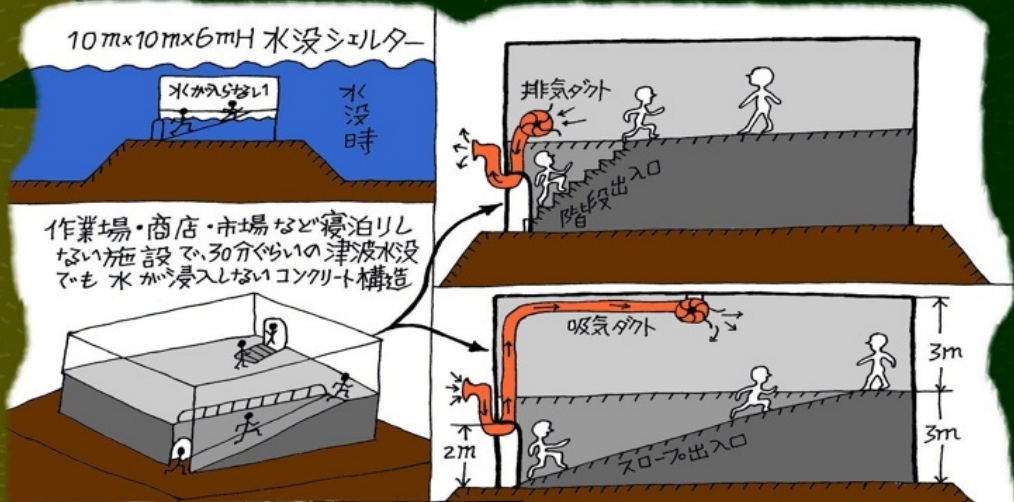


作業場・商店・市場など寝泊りし
ない施設で、30分ぐらいの津波水没
でも水が浸入しないコンクリート構造



方策3 水没シェルター

津波の被害を軽減するための対策として、水没シルターが有効である。



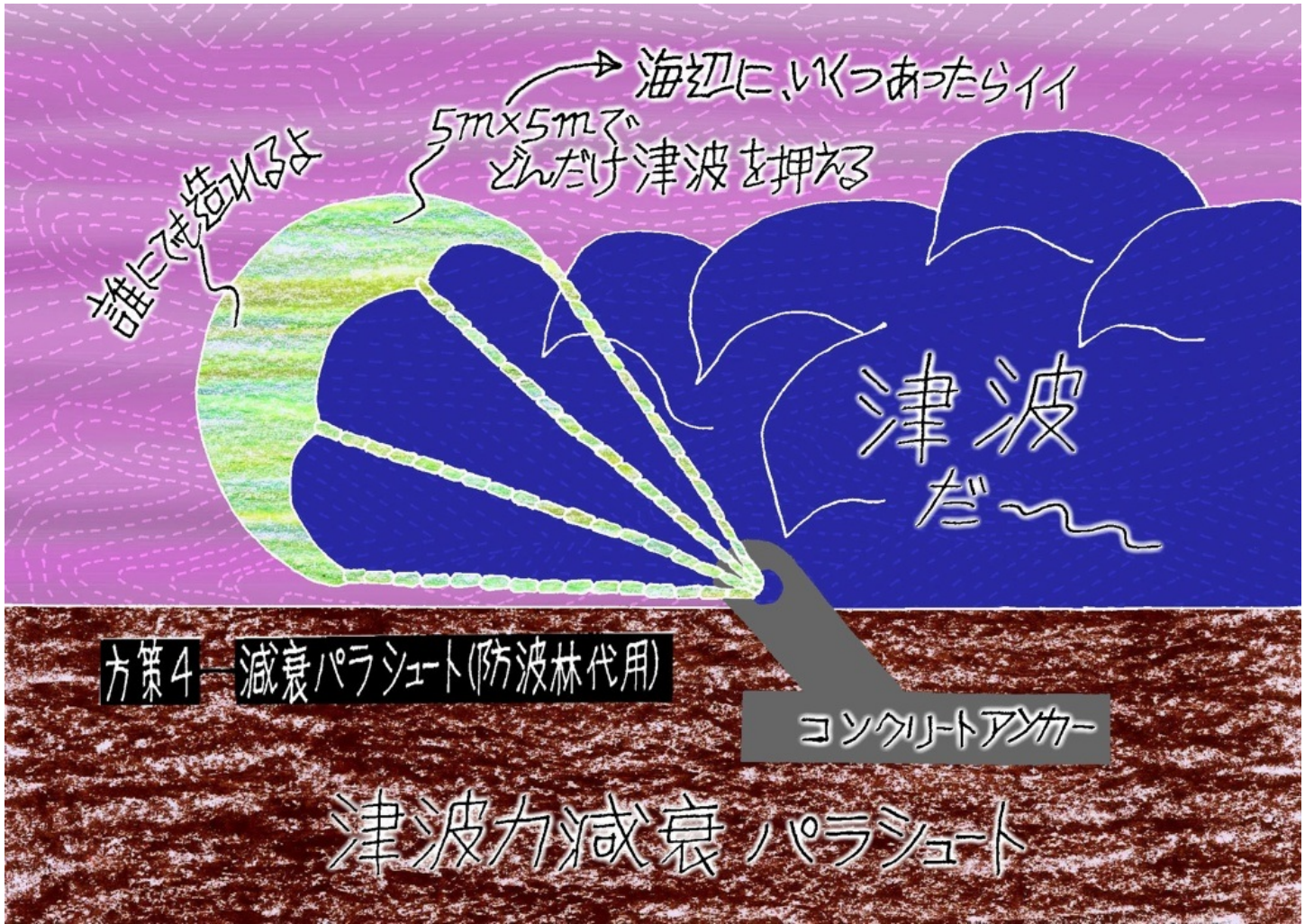
作業場・商店・市場など寝泊りし
ない施設で、30分程度の津波水没
でも水が浸入しないコンクリート構造

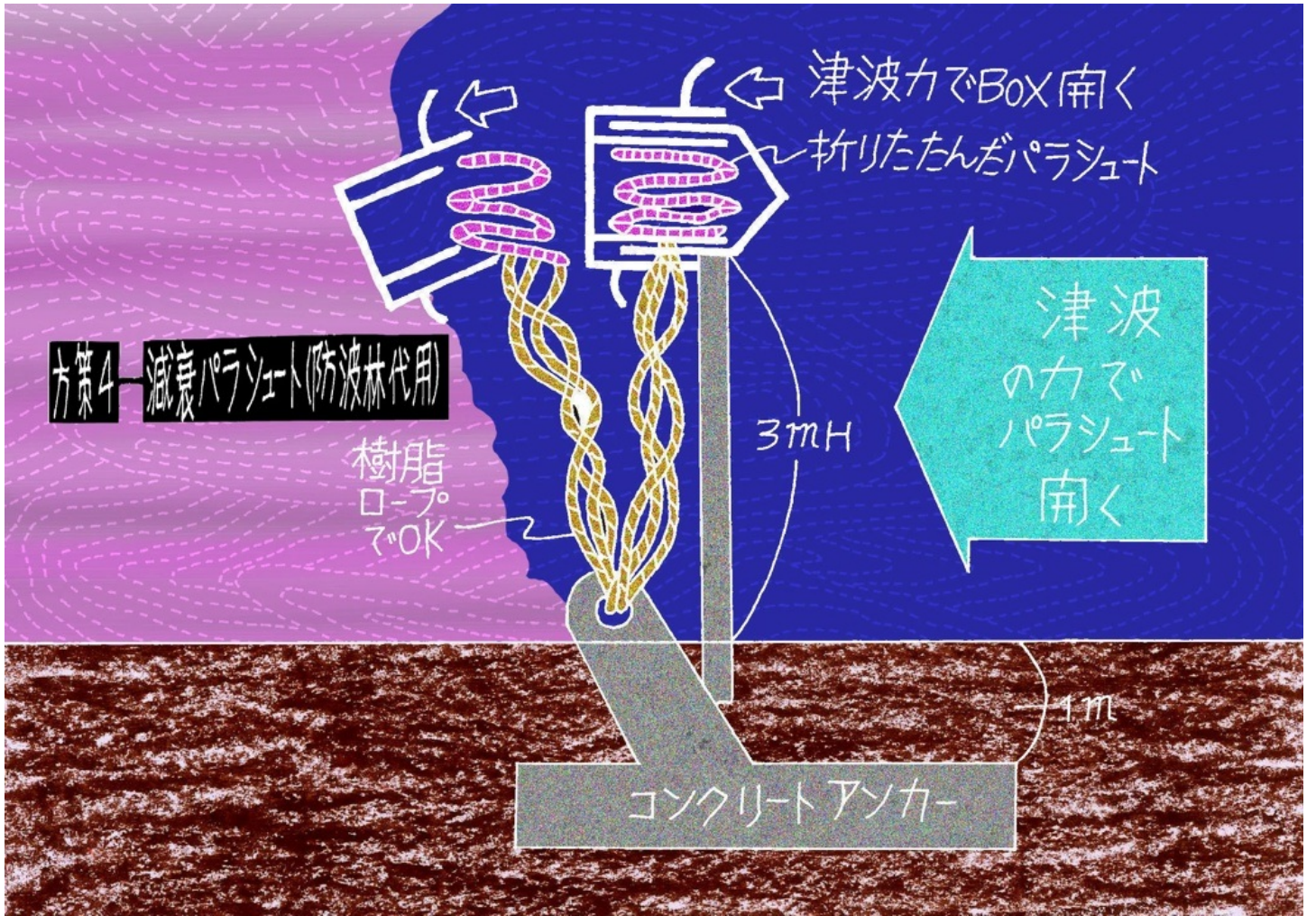
方策3 水没シルター

津波の被害を軽減するための対策として、水没シルターが有効である。

唯一認められるのは水没シルター機能の
BOX型の水没シルター。これは、津波発生時、緊急避難場所として活用できる。

唯一認められるのは水没シルター機能のBOX型の水没シルター。これは、津波発生時、緊急避難場所として活用できる。

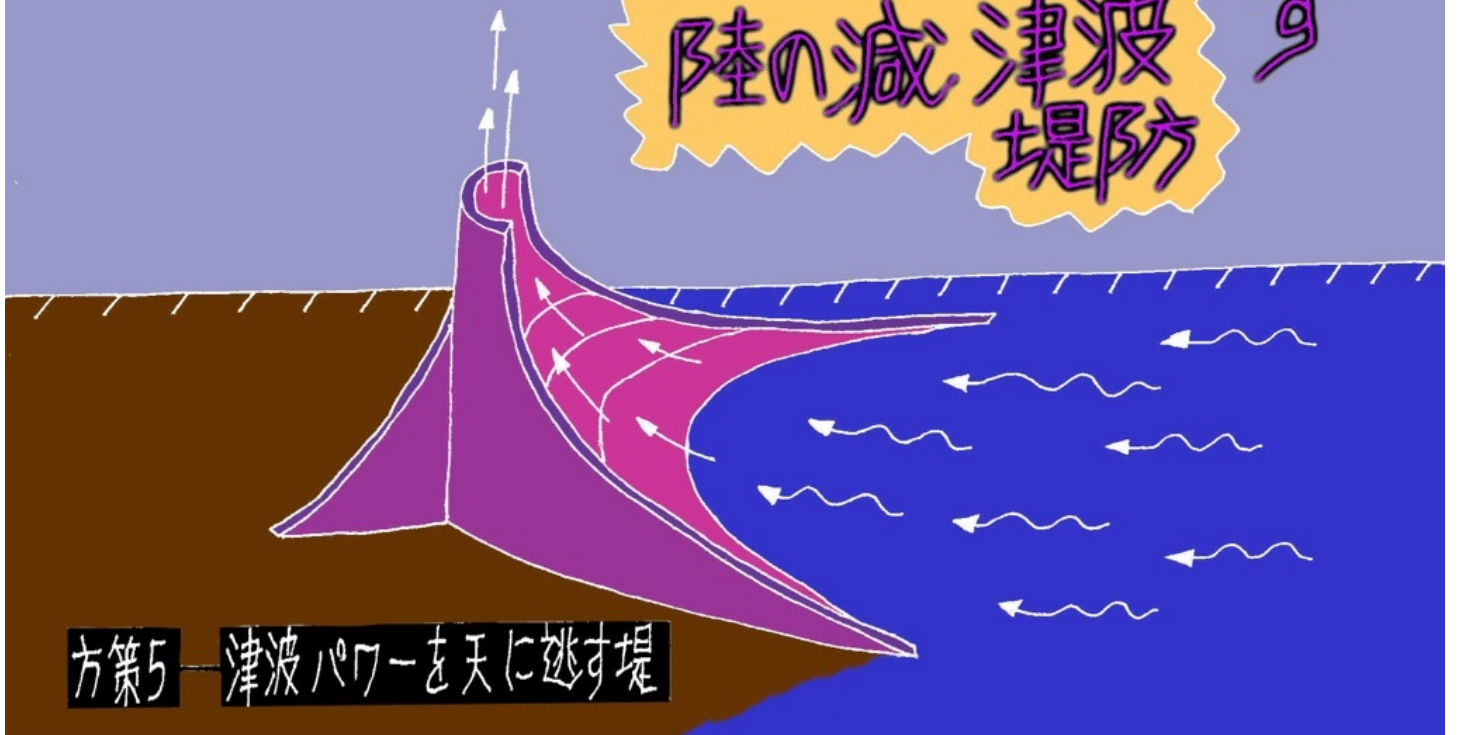




津波のエネルギーを天にの

がす

陸の減津波堤防



方策5 津波パワーを天に逃す堤