

no n



bi ri

f

r

e

e

 阜月号



期間限定フリーペーパー 奇数月一日発行全6号

●●●●●● non・biri (のん・びり) 皐月号 ●●●●●●

(2012年5月1日発行)

目次

● 四コマ漫画 猫天

羽があるから

● ミツバチ♡はにいの青空インタビュー

たんぽぽ

● フリペ☆フリペ☆フリペ

R25

● 連載お話 銀河荘の不思議な12時間

第六章(最終回) 私の宝物

● 新コーナー 妖怪うおっちゃんぐなう

そらのわらし

● 占いの小徑

● 編集後記

● 皐月の non・biri さん

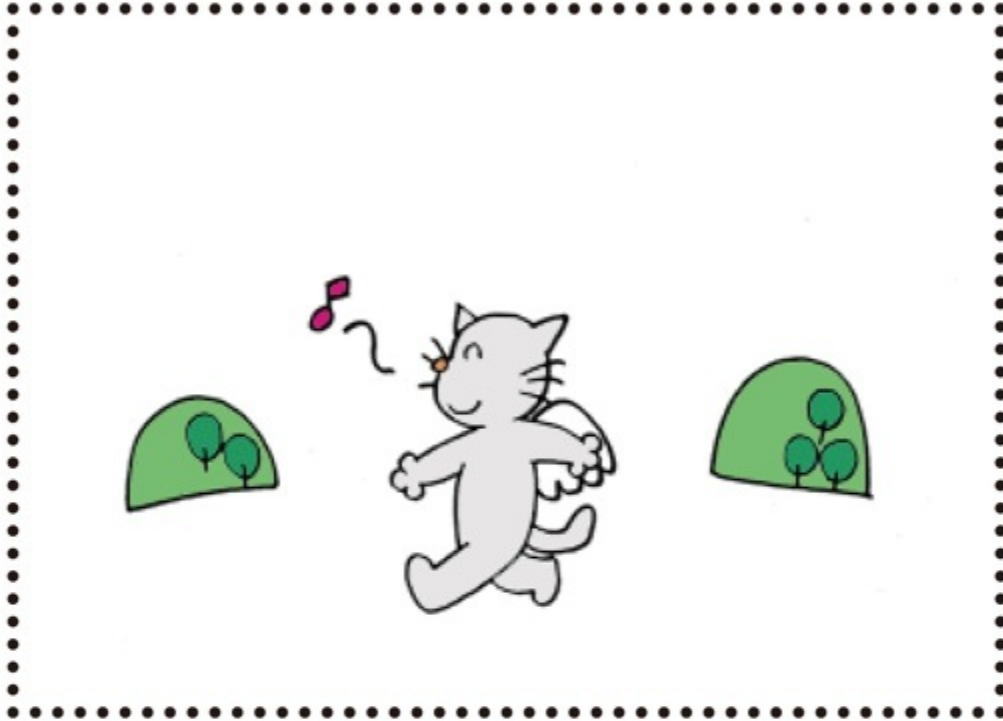
● PRのページ mazemaze shop

● おまけ フリー素材

猫天

猫天は、猫の天使です。どんな子かな？

羽があるから



①



②

NEKOTEN

NEKOTEN is an angel of cat, What kind of cat is she?

Because I have wings.

3



4



ミツバチ♡はにいの

青空インタビュー



どんな環境にも負けない強さと、人の心を和ませる美しさ。その名前の響きも愛らしく、種を付ける時も綿毛となって人を楽しませる。もっとも人と仲良しかもしれない、春から初夏を彩る雑草の中の王女さま。

— よろしくお願ひします。



なんかちょっと緊張しますね（笑）

普段、ゆっくり話す機会って意外とありませんものね。

— 今日はいろいろとお話を聞かせていただきたいと思います（笑）

タンポポさんは子どもたちのいい遊び相手みたいだし。



おかげさまで（笑）結局は子どもたちの発想なんですけど、いろいろな遊び方があるようです。昔ながらの水車とか、首飾りもかなり長いのが出来るんですよ。

あと、単純に綿毛を飛ばしたりとか。女の子たちはそのまま髪飾りにしたり、ボタンのように服につけたり・・・、うまいなあと思うことがしばしばです。

ネットで見つけたタンポポ情報 ①

- ◆タンポポ（蒲公英）は、キク科タンポポ属（*Taraxacum*）の総称である。
- ◆多年生。多くはユーラシア大陸に自然分布する。
- ◆英語名のダンディライオン（dandelion）はフランス語で「ライオンの歯」を意味するダン＝ド＝リオン（dent-de-lion）に由来するが、これはギザギザした葉がライオンの牙を連想させることによる。
- ◆大きく分けると古来から日本に生育していた在来種と、近世に海外から持ち込まれた外来種がある。
- ◆在来種は外来種に比べ、開花時期が春の短い期間に限られ、種の数も少ない。また、在来種は概ね茎の高さが外来種に比べ低いため、生育場所がより限定される。夏場でも見られるタンポポは概ね外来種のセイヨウタンポポである。

ネットで見つけたタンポポ情報 ②

- ◆生命力の強い植物で、アスファルトの裂目から生えることもある。50センチ以上もの長い根を持ち、最大で1メートル程度まで伸びる個体も珍しくない。
- ◆表面の花や茎を刈っても容易に再び生え始める。他の植物が生きていけないような厳しい環境下で生えていることが多い。
- ◆古典園芸植物の1つで、江戸時代幕末には園芸化され、数十の品種があった。朝花が開き、夕方花が閉じる。

—ただ、摘んで集めるだけでも豪華な花束ができますよね。



地方によっては、白と黄色の花束も普通に作っていますよね。

西日本では、白いタンポポがわりと普通で、白いタンポポをタンポポ、黄色いタンポポを黄タンポポ(きいたんぽぽ)と呼びます。東日本でも見掛けることはあるんですよ。

—白と黄色のブーケですね。なんかロマンチック♡



ええ、とてもきれいですよ。





— 山菜としては、葉っぱでおひたしもできるんですよね。



タンポポのコーヒーも有名ですが、おひたしはわりとポピュラーなんですよ。定番の天ぷらとかもあるので、立派な山菜だと豪語する仲間もいますよ（笑）。

— さっき出た綿毛を飛ばす話ですが、綿毛って、どれくらい遠くへいくんでしょうね。



かなり遠くまで飛んでいくみたいです。うまく風に乗れば数百メートル。そこからまた風に舞い上げられることも考えられますよね。たまたま人の髪の毛や、衣服にくっついてしまって、その人がそのまま飛行機に乗って外国に行っちゃったら・・・なんて考えたら、それこそどこまでいくかわかりませんよね。そして、着地した環境が生きていくのに適していたら・・・。

— それこそ世界中を駆け巡る・・・（笑）



そうですね。（笑）どこまでも行ってみたいです。土の上にいる身としては。

— こんど追いかけてみようかな。



その時はぜひ様子を聞かせてください。

ネットで見つけたタンポポ情報 ③

◆シロバナタンポポの本種は日本在来種であり、本州関東以西、四国、九州に分布し、西の方ほど多い。北限は定かではないが、北海道松前町龍雲院の境内で確認されている。

◆2月～5月にかけて白い花をつける。頭花（花に見える部分全体）のサイズは直径3.5～4.5cmほどになる。白く見える部分は舌状花（頭花を作る1つ1つの小さな花）の花冠（「花びら」に見える部分）で、中央の花柱部は黄色である。

— そろそろお時間ですが、最後に一つお願いきいてもらえますでしょうか。



蜜ですね。

— あ、知ってました？



私、実ははにさんのファンですので♡

— えー、ほんとですか？ ありがとうございます！！



あ～感想聞く前に、もうドキドキしてます。

— ごちそうさま、おいしかったです。

タンポポさんの蜜は、ズバリ「お姫さまのスイーツ！」



まあ～、なんて素敵な感想♡ ありがとうございます。

— こちらこそ、今日はおつきあいくださってありがとうございました。



とっても楽しかったです。

みなさま長い間おつきあい下さってありがとうございました。
近いうちにまたお会いしましょう。では、それまでごきげんよう
ミツバチ♡はにいでした～！！



R25 RECRUITの フリーマガジン

最初この本を見つけたとき、「ついに、昔聞いた未来の週刊誌が現れたー」と思いました。

「週刊誌なんて、ホントはタダで配ってもおかしくないもんなんだよ」とは、当時週刊誌の仕事をしていた知り合いがよく言っていた言葉です。

広告収入ですでに採算が起きているということなんでしょうね。テレビのように、タダで番組を流していても、コマーシャルで経費は賄えているというような感じなのだと思います。その予言(?)が現実になって目の前で展開されているわけです。感慨深いです。



レイアウトがとても見やすく、毎回、新鮮でホットな話題が満載。広告の入れ方もそつがなく、ロングインタビューや、読み切りの連載ものなどは読み応え十分です。

ところがこの本、最近全く手に入れることができません。調べてみたら、毎週発行だったものがいつの間にか各週になっていました。しかも設置場所がほとんど都内なので、八王子在住でたまにしか出かけない私は、久々に都内にたどりついて、すでにどこの設置場所も空っぽ。ここ一年ほどは全くお目にかかっていません。

実はバックナンバーはウェブ版で読むことができますのですが、やはり紙で読みたいと思ってしまいうんですねえ、フリペは。

個性的でクールなカットやイラスト。本が手に入らなかったなので、ウェブから。



HP → 「R25」 で検索

25才以上の男性ビジネスマン向けフリーマガジン。政治・経済からスポーツ、エンターテインメントにいたるまで幅広いジャンルのニュースを解説付きで紹介。さらに「ロングインタビュー」「ブックレビュー」「大人の〇〇力検定」など、情報感度が高く仕事もプライベートも「できる」ビジネスマンになるための情報が満載。第1・3木曜日に首都圏、大阪、名古屋で無料配布中。

http://www.recruit.jp/service/it_trend/man/r25/

連載お話 第6回（最終回）

銀河荘の不思議な 12 時間

小さな街で、小さなうわさ話が、
長い間ひっそりと息づいていることがある。

大都会のすぐそばのこの街で、
そのうわさ、「銀河のアパート」のことは
もう何十年も完全には忘れ去られないまま、
今でもごくたまに人の口にのぼることがある。

前号までのお話

長い間の外国暮らしから日本に戻ってきた私はある日、昨日とまるで違う「わが家」と遭遇する。そこで手渡された「宝の地図」の謎を解くため、クラスメートや動物たちと協力し、最後の拠点にたどり着く。しかし、どうしてもその謎を解くことができない。空模様も怪しくなりはじめ、制限時間も迫ってきたため、みんなで決心し振り出しに戻ることになった。「わが家」に戻った時、風雨はますます激しくなり、そのうち雷が「ようこそ銀河荘へ」と書かれたドアのプレートに直撃した。そのとたん状況は一変し、周りは元の世界に戻った。

その夜、私に宝の地図を手渡したぬいぐるみのみみは、夢のなかでこう言った。
「宝物が見つかってよかったね、おめでとう！！」

第六章 私の宝物

謎の答え

みみの言葉はあまりに唐突だった。

「その様子だとまだ、謎は解けてないみたいだなあ、まあ、そのうちにわかるよ」

それからみみは楽しそうにニヤニヤしながら言った。

「じゃあこれが最後のヒントだよ、あいうえおのうえはなに？」



朝起きると、枕元にメモがあった。みみが置いていった謎解きの表は、バー黒猫のマスターが持っていた五十音の表だった。

私はその文字を見ながら、まだ醒めきっていない頭でぼんやりと考えた。そう言えば、何も解決していなかった。「あいうえおのうえはなに」の謎も、宝物の正体も、そして、みみがいた灰色の部屋のことも。なにより、「ようこそ銀河荘へ」とプレートに書かれていた、あの不思議な建物はいったいどこへ行ってしまったのか。

ふとこれらのことがとても気になりだした。そして、これはこのままで終わらせてはいけないのではないかと思った。

みんなに相談しよう。みんなで考えれば必ず宝の秘密が分かるはずだ。みみはきっとそのことを望んでいるに違いない。みみの仕掛けたなぞなぞの答えは必ず解き明かさなければいけないのだ。私の頭はもうすっかり醒めて冴えきっていた。それは確信に満ちた結論だった。

「おはよーっ」元気な声でゆかりんが誘いに来た。「明日、一緒に学校へ行こう」。夕べ、あの激しい風雨の中でゆかりんと初めて交わした約束だった。二人で並んで歩きながら、話は当然昨日の不思議な数時間のことになった。

しばらく行くと途中の神社にトンチンカンの三人組がいた。三人はここで時々ネタ合わせをしていたようだが、さすがに今朝は昨日の話題に終始していたようで、私たちを見つけるとさっそく近寄ってきた。

「うえはなにだけど」「銀河荘の真相だけど」「宝物のことだけど」

三人は同時にばらばらのことを言ってきた。三人とも夕べはそのことを考えて眠れなかったらしい。

話していると遠くから声が聞こえてきた。朝練でマラソンをしていたアキとユキが私たちを見つけて、手を振りながらこっちに走ってきた。

「おーい、あれからどうしたあ？」大柄なアキが大きな声で叫んでいる。

「家がもとに戻ったということは、宝がみつかったってことだよ？ なんだったの？」息を弾ませながらユキが聞いてきた。

私たちがあれこれ話しながらぞろぞろうれし屋の前を通り過ぎようとしたとき、突然カラスが急降下してきた。うれし屋のカラスはあの嵐の中をちゃんと家路についていたのだ。カラスはそのまま木の上に上っていき「カー」と一声鳴いて、それからさらに高い空に向かって飛んでいった。まるで私たちにエールを送ってくれているようだった。

その日の夕方、みんなで謎解きをするためアキの家に集まった。

手に入れた宝物

私の人生の中で最も輝いていた時間がそれから始まった。

それは楽しく充実し、刺激的で、いくつもの思い出を残してくれた宝物のような年月だった。

そして今、大人になった私は、両親と同じような仕事に就いて、遠い外国で二人の子供を育てている。私のオフィスには日本から届いたたくさん

のカードや写真が所狭しと飾ってある。

年に二回、お盆と暮れにふるさとに帰った時に、みんなで落ち合う場所は町外れの「バー黒猫」。

マスターは黒猫・・・ではないが、年老いた黒猫が奥のソファをいつも独占している。みんなは密かに思っている。あの数時間、謎解きのヒントを守り抜き、一緒に考えあった仲間だと。そして、私たちは宝物を手に入れた。



今も時々あの不思議なアパートのことを思い出す。誰にも絶対信じてもらえるはずのないこの話は、一緒に体験した仲間との秘密だ。

みんなで共有する秘密のアパート、銀河荘は、今もどこかを漂っているかもしれない。

もちろん、人々に幸運を届けるために。私はそう信じている。

おしまい

(謎解きの答えは編集後記で)

妖怪らおっちゃんぐなら



そらのわらし



そらのわらしは、おるすばんをしています。

ふと空を見上げてしまう時、ありますよね。それ、そらのわらしが寂しがっているからなんです。気付いてあげると、とってもうれしがって、いい知らせを運んできてくれます。



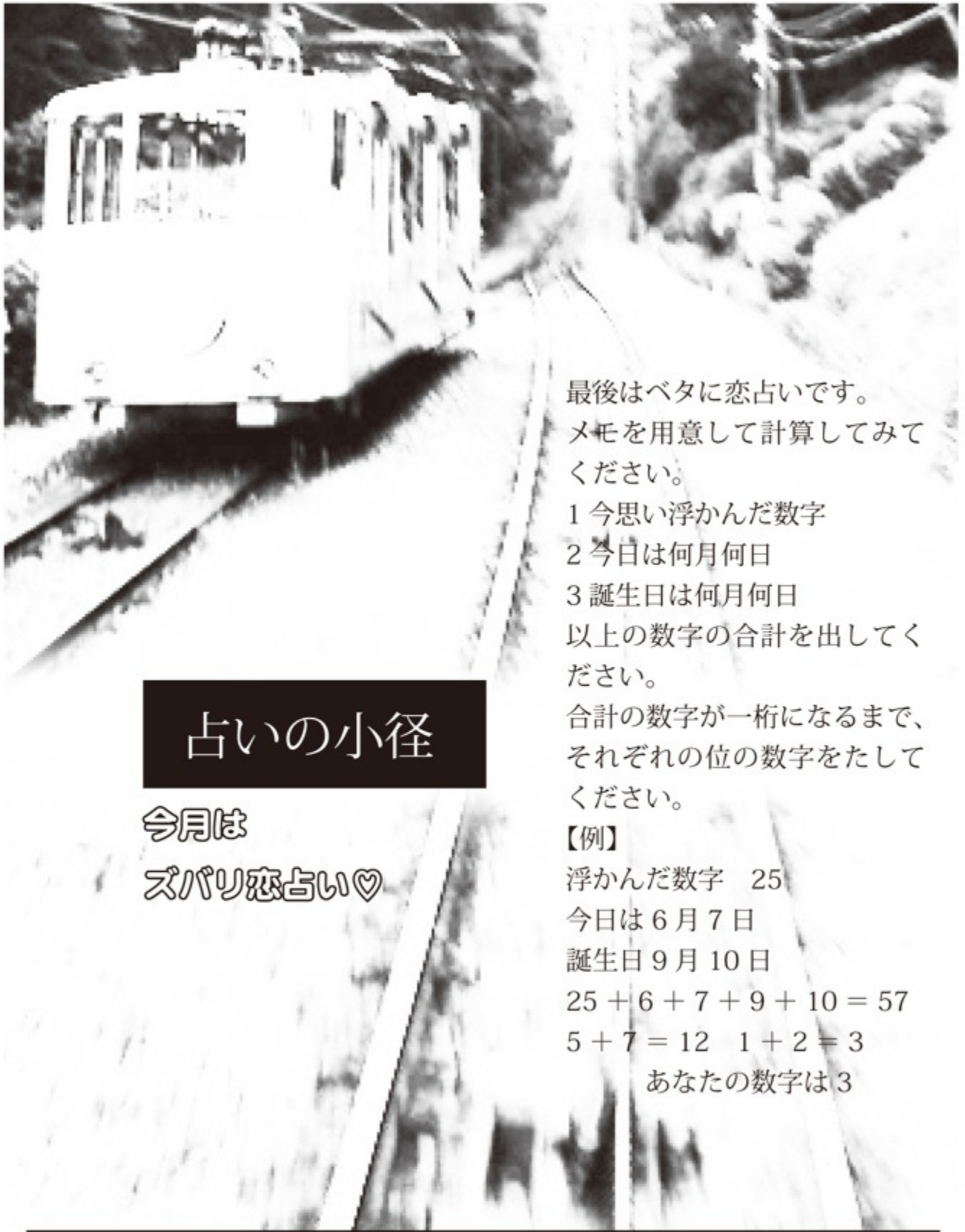
そらのわらしは、るすばんをしながら雲でいろんなものを作って遊んでいます。天才的な作品を作ることもあるんですよ。まるでリンゴ、まるで汽車、そんな雲をみたことはありませんか？

そんな、とってもよく出来た雲を見つけたら、心の中で思いっきり褒めてあげてください、「うまい!」「そっくり!」・・・なんでもいいです。思いを伝えてあげると、もう、ものすご〜くよろこんで、さらにいい知らせを持ってきてくれます。



外を歩いている時、一度は空を見上げてあげてください。そらのわらしは寂しがりやなんです。





占いの小径

今月は

ズバリ恋占い♡

最後はベタに恋占いです。
メモを用意して計算してみてください。

- 1 今思い浮かんだ数字
- 2 今日は何月何日
- 3 誕生日は何月何日

以上の数字の合計を出してください。

合計の数字が一桁になるまで、
それぞれの位の数字をたして
ください。

【例】

浮かんだ数字 25

今日は6月7日

誕生日9月10日

$$25 + 6 + 7 + 9 + 10 = 57$$

$$5 + 7 = 12 \quad 1 + 2 = 3$$

あなたの数字は3

当たるも八卦、当たらぬも八卦、その気になれば未来の扉はそこにもここにも。
あなたが気づいてくれるのを待っています!!!

占いの答え

※占いの見方

マークの意味とその強さを参照してあなたの恋のストーリーを組み立ててみてください。占いの根拠は企業秘密(?)。でも、どんな占いもとどのつまりはあなた自身のさじ加減。では、Ready go! 参考文献→ http://blogs.yahoo.co.jp/earl_ef/30249895.html

①あなたの恋人は? ②この恋に立ちはだかるもの(人)は? ③手助けとなるもの(人)は?
(数字の大きさは想いの大きさや力の強さと考えてください)

1 ①♠ 08 ②♥ 03 ③♣ 09 4 ①♦ 01 ②♥ 10 ③♠ 03 7 ①♣ 08 ②♦ 02 ③♠ 04

2 ①♠ 13 ②♣ 12 ③♦ 09 5 ①♣ 13 ②♦ 11 ③♥ 12 8 ①♦ 06 ②♣ 11 ③♥ 11

3 ①♥ 04 ②♦ 12 ③♣ 07 6 ①♥ 02 ②♦ 06 ③♠ 06 9 ①♣ 01 ②♠ 08 ③♥ 06



キーワードは「死」
破滅か、成就か? 命がけ
の恋。それとも穏やかで
充実した永遠の恋。

★騎士、貴族、貴族の剣★冬★日没→夜明
★風の星座(ふたご座・てんびん座・みず
がめ座)【人物】キング:ダビデ王(古代イ
スラエル国王)/クイーン:パラス・アテ
ナ(ギリシャ神話の戦いの女神)/ジャック:
オジェ・ル・ダノワ(カール大帝の騎士)



キーワードは「愛」
夫婦愛、家族愛、友情、
ただし愛の深さは厄介な
ものになることも。

★僧侶の教える魂、聖杯、愛、感情★春★
夜明→日没★水の星座(かに座・さそり座・
うお座)【人物】キング:カール大帝(フ
ランク国王)/クイーン:ユディト(ユダ
ヤの女戦士またはカール大帝の子の妻)/
ジャック:ラ・イル(ジャンヌ・ダルクの
戦友)



キーワードは「富」
経済的な問題と、幸福と
の因果関係は? 互いの
努力で解決できるもの?

★商人の貨幣、経済力★夏★夜明→日
没★地の星座(おうし座・おとめ座・
山羊座)
【人物】キング:カサエル(古代ローマ
の軍人、政治家)/クイーン:ラケル(旧
約聖書のヤコブの妻)/ジャック:ヘク
トル(トロイの王子)



キーワードは「知」
経験に裏付けされた知識
は人生の宝。でも、恋は
理屈ではありません。

★農民のこん棒、その先に飾ったクローバー
の葉、勇気、仕事、努力★秋★日没→夜明
★火の星座(おひつじ座・しし座・いて座)
【人物】キング:アレキサンダー大王(マケ
ドニア国王)/クイーン:アルジーヌ(シャ
ルル7世の妻、アンジュー公女マリーまたは
愛人のアニエ・ソレル)/ジャック:ランスロッ
ト(アーサー王に仕えた円卓の騎士の1人)

それでも、人生嫌なことはたくさんあります。このほんの少しの
いい予感が、それを乗り越えるお手伝いになればうれしいです。

編集後記

- 最終号発行。実験的に色々やってみてなんとかかなりそうなので季刊という形でフリペを出していこうかと思っています。よかったらおつきあいくださいませ。
- 連載お話、もうばれてるかもしれないんですが、4号目の付録のあいうえおのテープを上下に並べてみて下さい。その際ピンクの小さい丸のついているテープの「う」と「え」のところにもう一つのテープの「な」と「に」がくるように並べます。これが「うえはなに」の答えです。こうすると、丸のところの文字が「と」「も」「だ」「ち」という文字のところに並びます。宝物の正体は、「ともだち」です。転校してきた女の子に仲間ができるまでというお話でした。
- 占いの小径、最後はベタに恋占いです。簡単に答えが出るものではなく、恋のストーリーのようなものがないかなと考えてみました。あれこれ妄想して楽しんでもらえればうれしいです。
- アフィリエイトは今回19ポイントです。収入源はここしか考えられないので、気長にいろいろやってみようと思っています。新装開店も計画中。
- では、皆様お付き合いありがとうございました。またお目にかかりましょう。



♡皐月の non•biri さん♡

最後は、天国からのゲストです。名前はりん。今でも私の相方で、よき理解者(?)です。動物も長い間一緒にいるとなんかお互いに通じるものが出てくるんです。これホント。で、これからもよろしくということで。

PR のページ



資金稼ぎのアフィリエイトです。手作り用品買うなら「mazemaze shop」へぜひ～
<http://plaza.rakuten.co.jp/mazex2/>

non・biri

2012 年 5 月号 (期間限定フリーペーパー)

通巻 6 号 2012 年 5 月 1 日発行 (奇数月 1 日発行)

定価 0 円 / 全 6 号

編集・制作・印刷・発行 栗田笑 (Kurita Emi)

Special thanks S. Irie

★ nonbiri101@gmail.com ★ twitter-nonbiri101

★ <http://p.booklog.jp/users/kurita-emi>



おまけの素材

スキャンして取り込む、トレースする、切り取って貼る。ご自由にどうぞ。
使ってくださるだけでもうれしいんですが、もしお時間ありましたら一報していただけるとさらにうれしいです。

の
ん

び
り