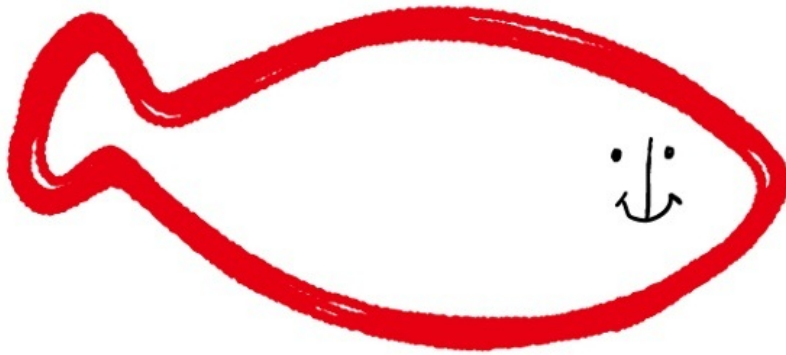


へんしん

2かん

わ ⁰⁰ ゴ む くん



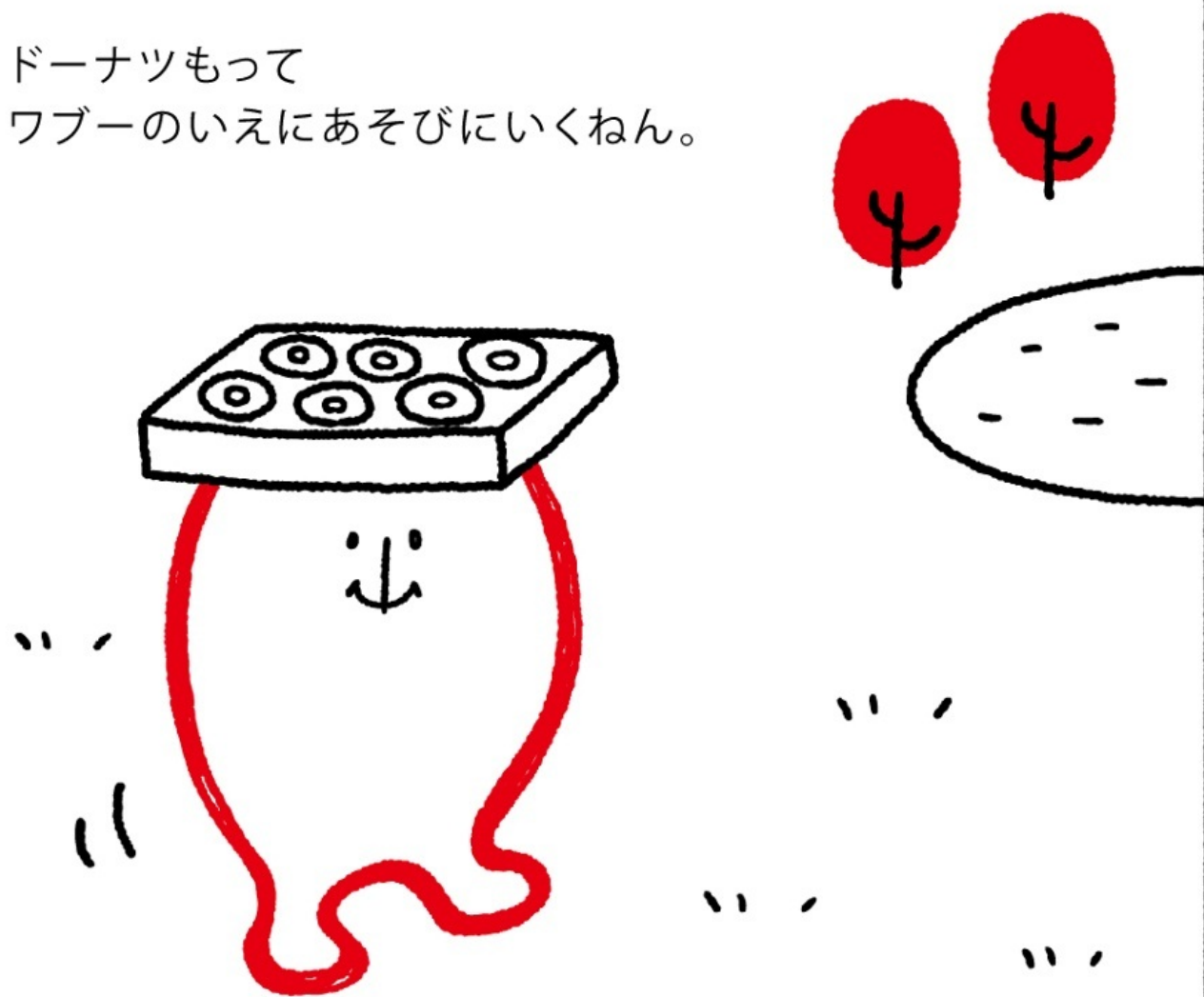
さく・え こそかたいち

だい じ わ

ワルーとうじょう

まいど!
わごむくんです。

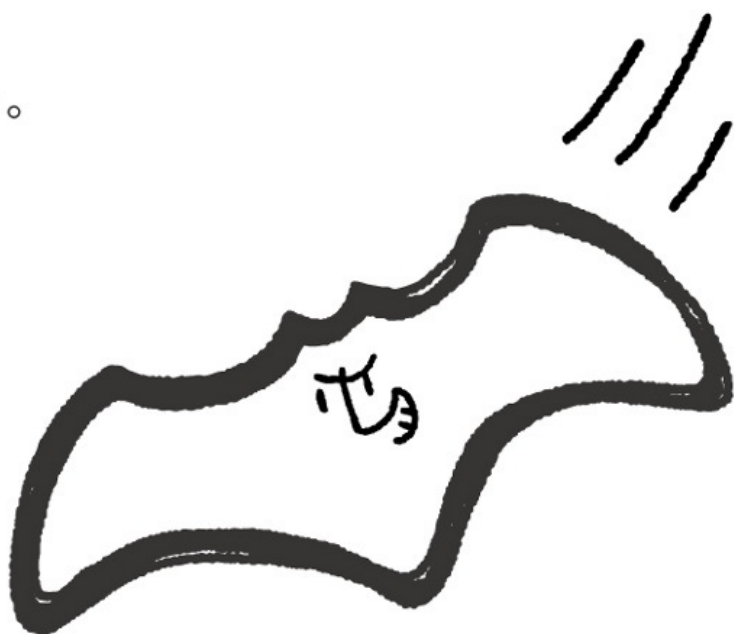
ドーナツもって
ワブーのいえにあそびに行くねん。



「お!わごむくん
ええもんもってるなあ。
へっへっへ。」

「あ、ワルー！」

...



バササー

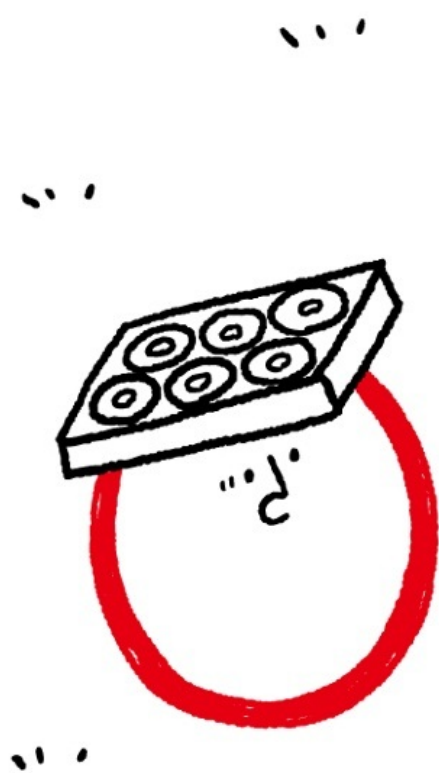


...

...

「おれによこせ〜!」

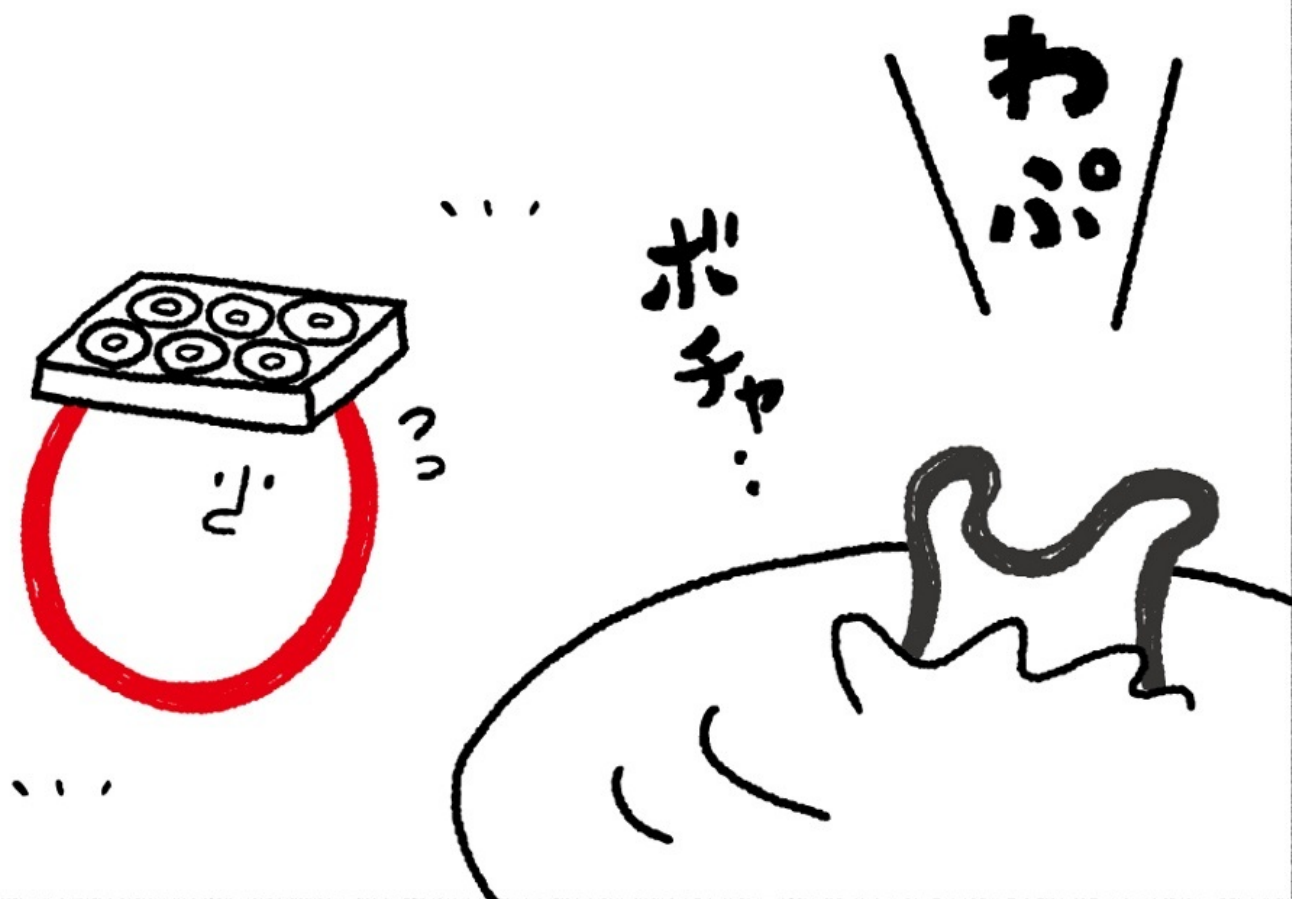
「あかんで!
こっちにきたらあかん!」



ひらり
...



そこ、
いけあるから
あぶないで。



だい じ ぶん わ

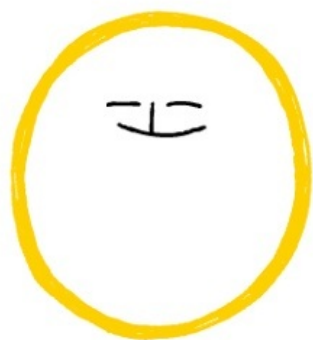
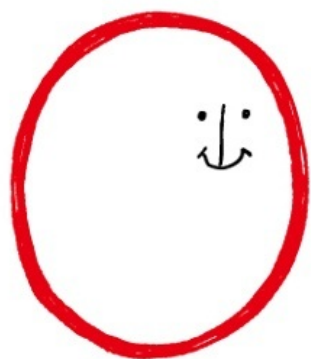
わごむくんのどうくつたんけん

まいど!
わごむくんです。

ワットとあそんでたら
どうくつみつけてん。

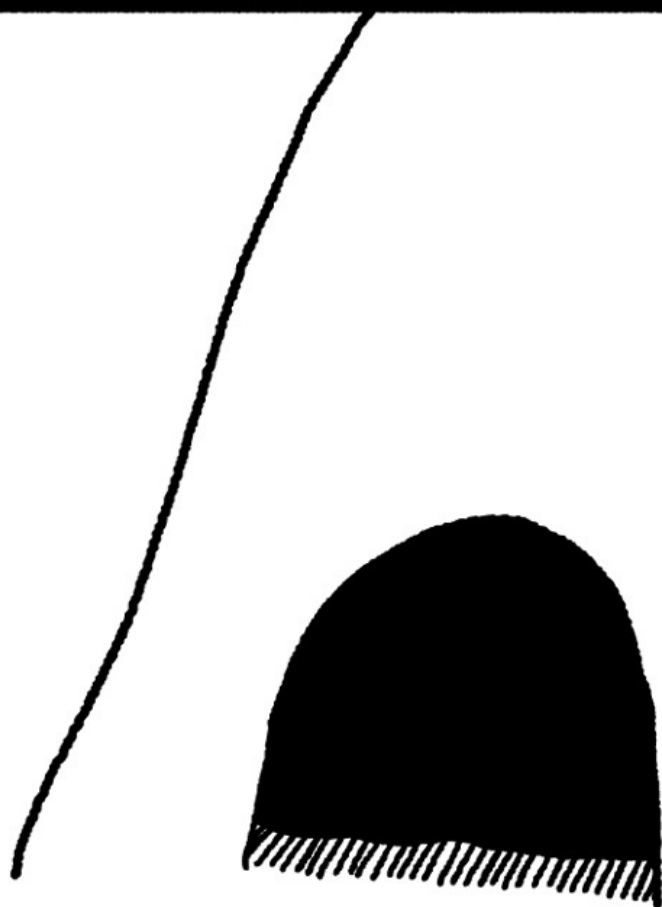
〃

〃



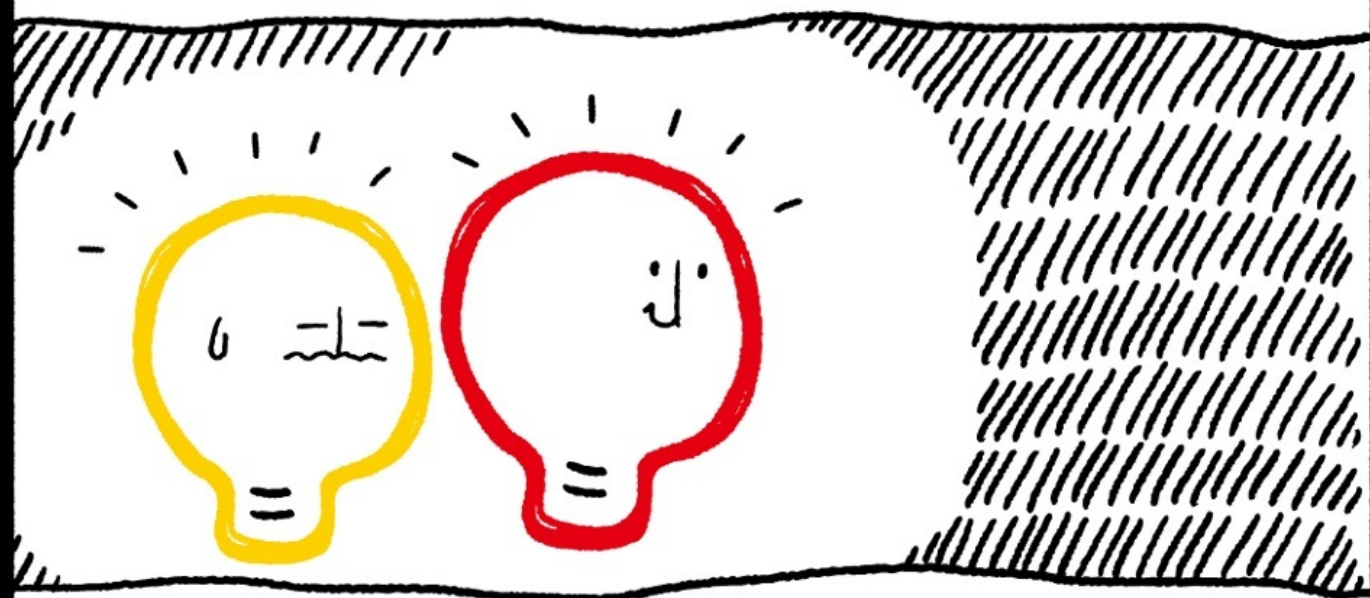
〃

〃

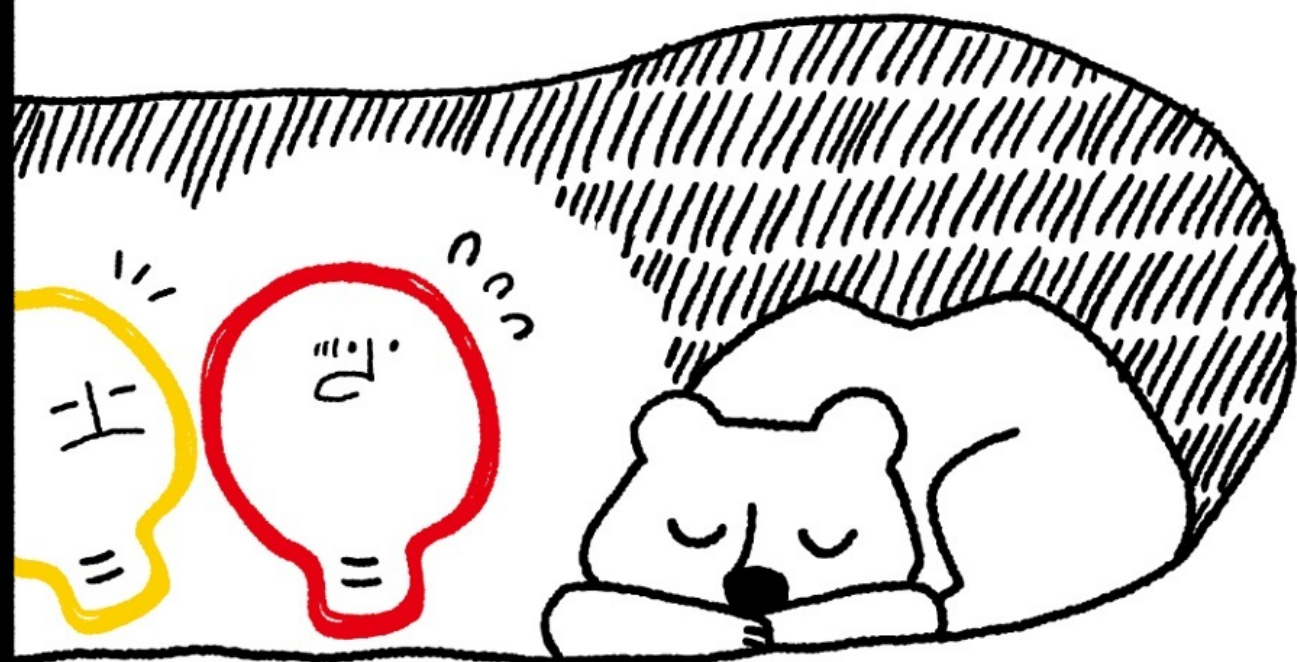


でんきゅうにへんしんしたで。
これであかるなったわ。

「ごっつい、たからもんみつけたら
どないしょ。」



あ!

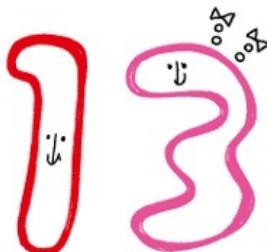


「こ、これは
とうみんちゅうのクマですね。」

「そんなんええから
はよにげやなっ!」



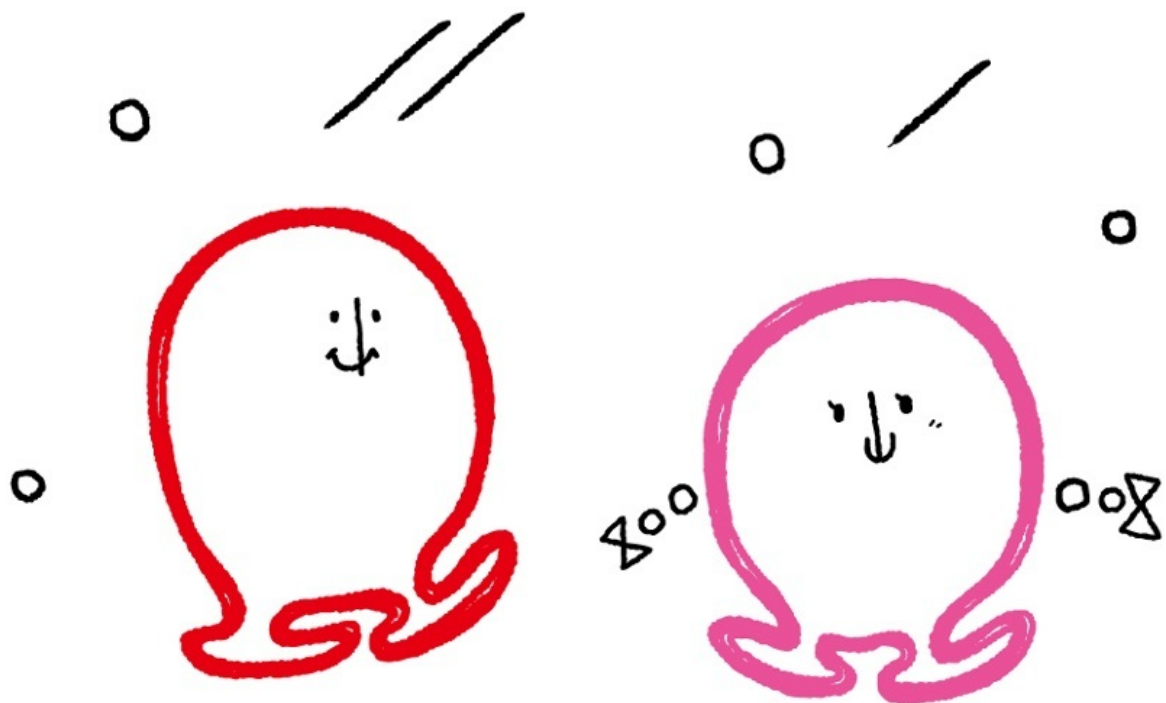
だいじ わ



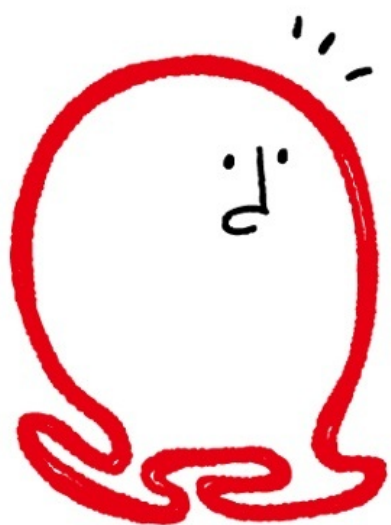
わごむくん そうなんする

まいど!
わごむくんです。

ワミーとスキーして
あそんでるねん。

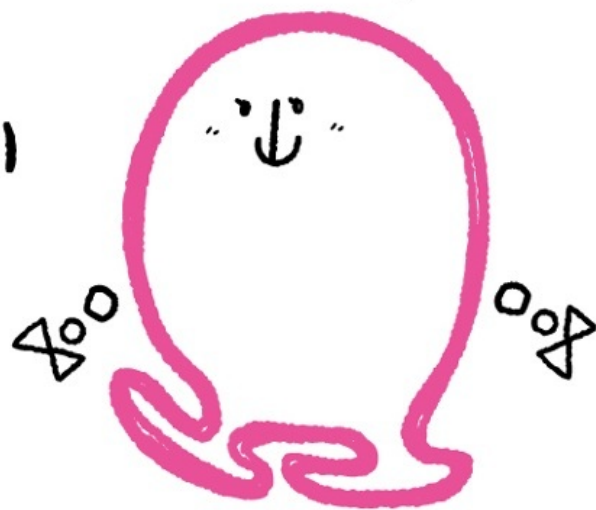
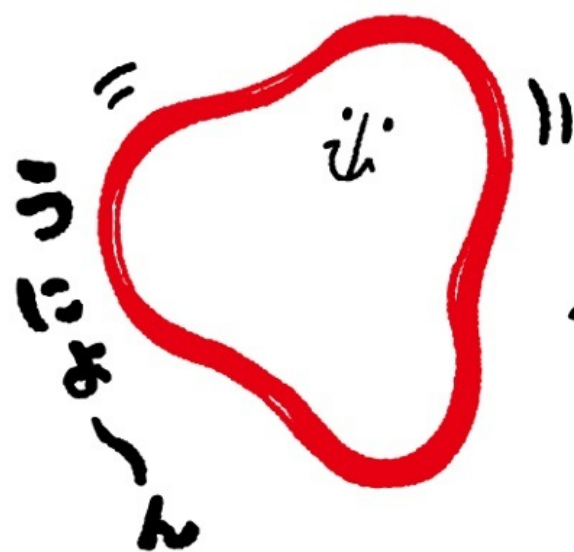


わごむくんたいへん!
かえりみちが
わかれへんよう
になったわ!



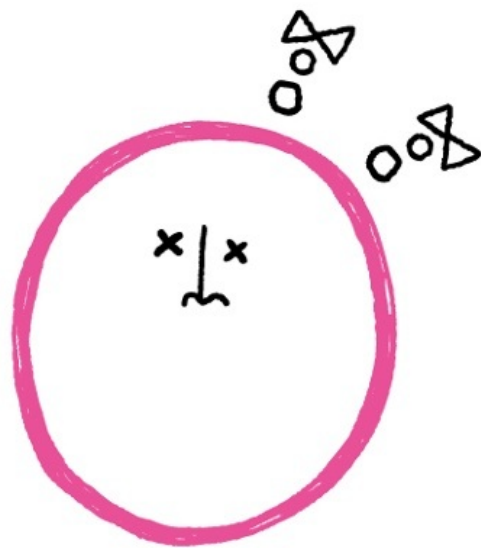
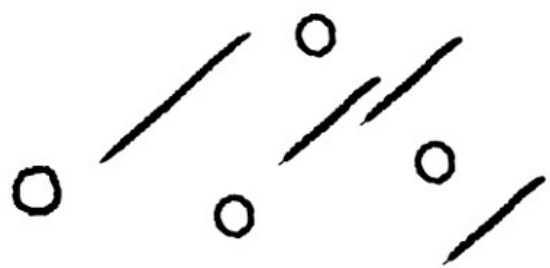
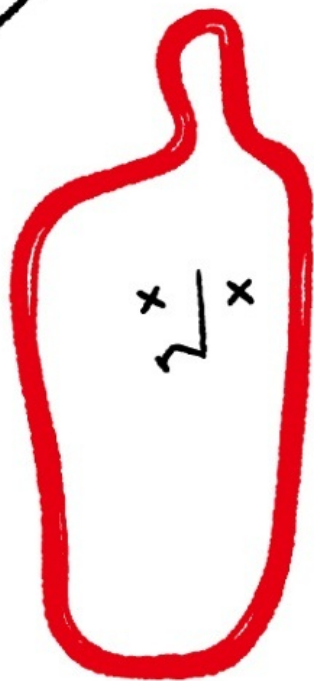
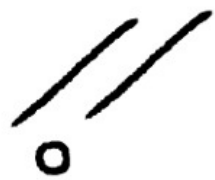
よっしゃ!
そんなときは
けいたいでんわにへんしんや。

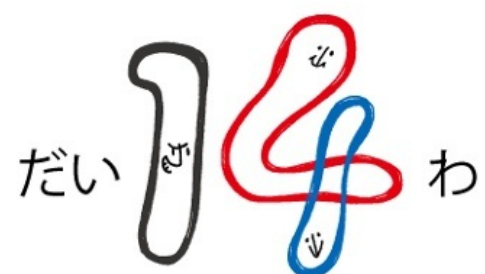
すぐにたすけをよぼう!



ナイス!

あかん。
けんがいやわ。

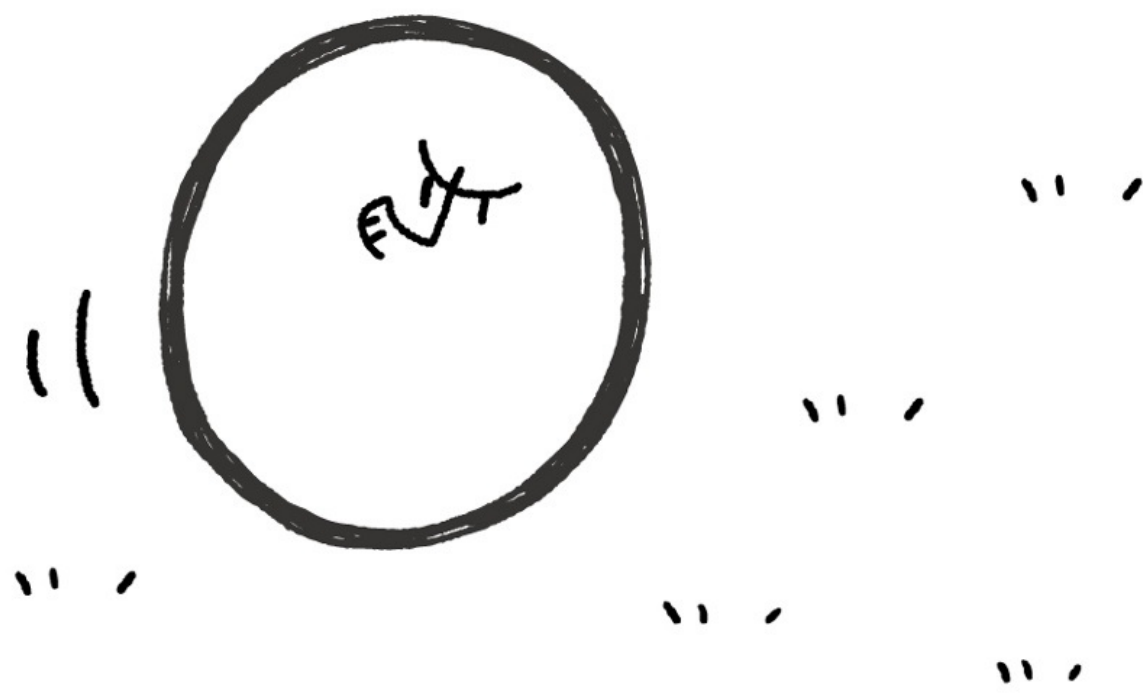




ワルーのわるだくみ

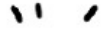
まいど、まいど!
おれはワルー。

いたずらだいすきな
くろいわごむやで。

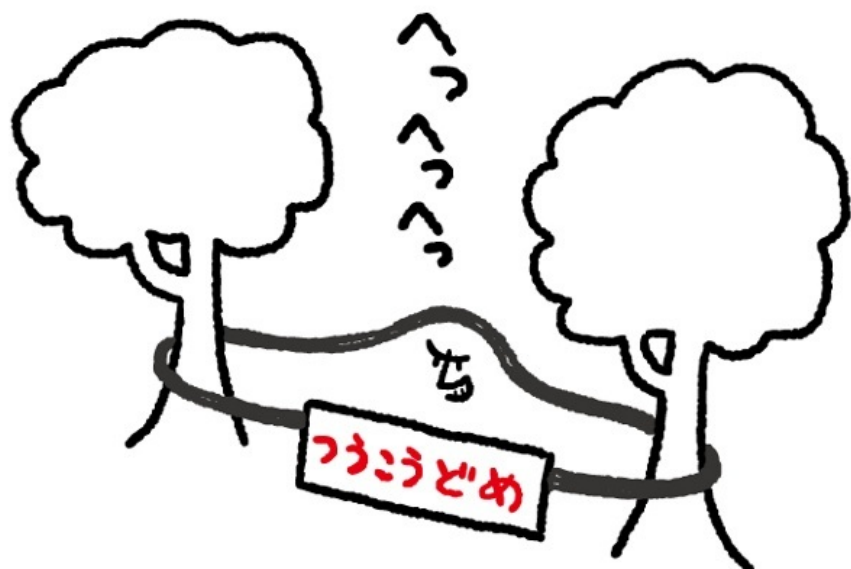




お!わごむくんや。
なんかいそいでるから
ちょっとじゃましたろ。



あ～!
ワルー!
どいて～!



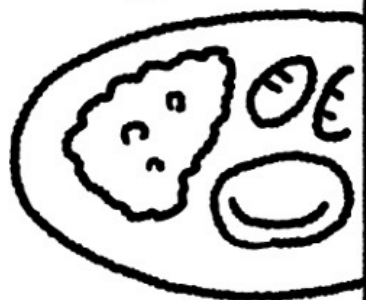
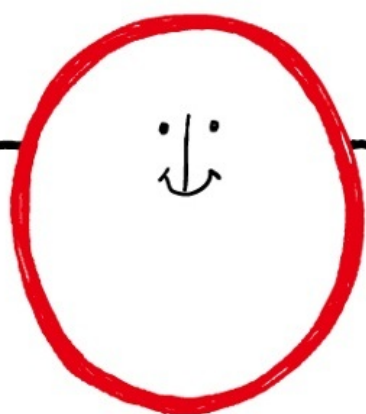
なんや
じゃましてるばあい
ちゃうがな!



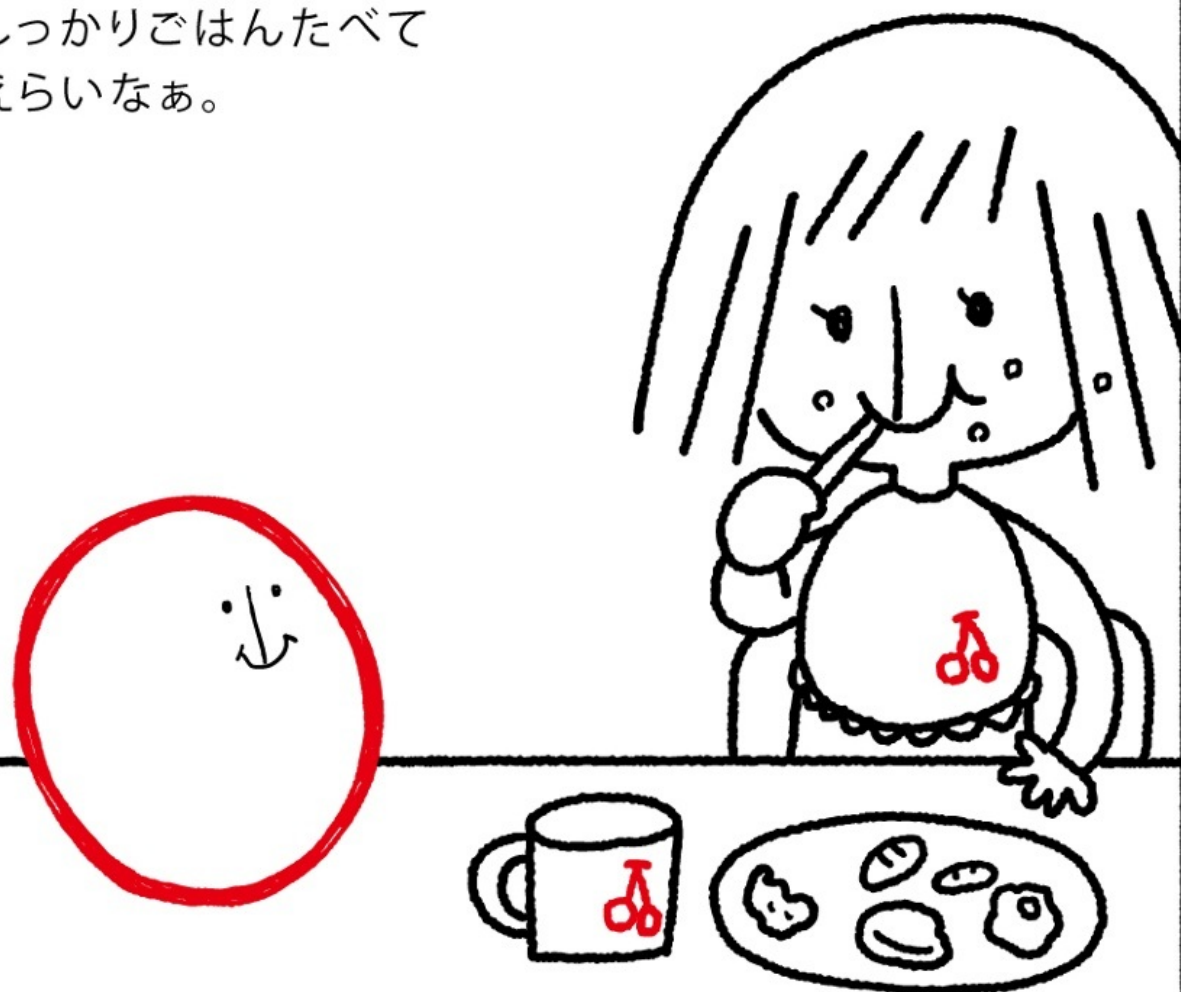
だい じ ぶ わ

わごむくん いいしごと

まいど!
わごむくんです。

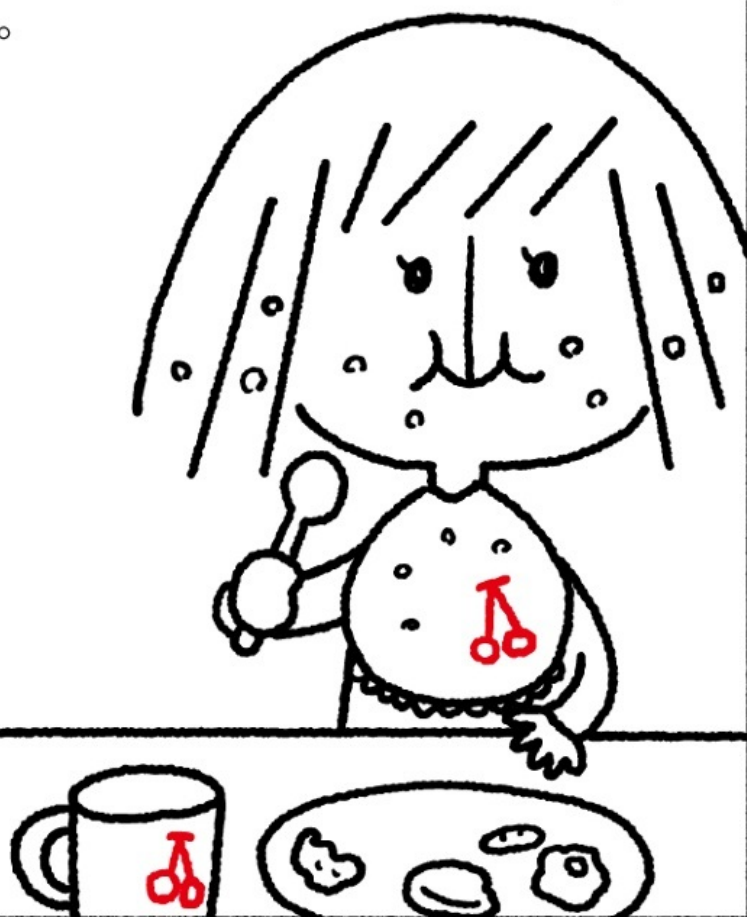
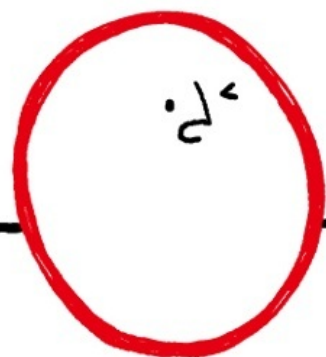


お!
しっかりごはんたべて
えらいなあ。

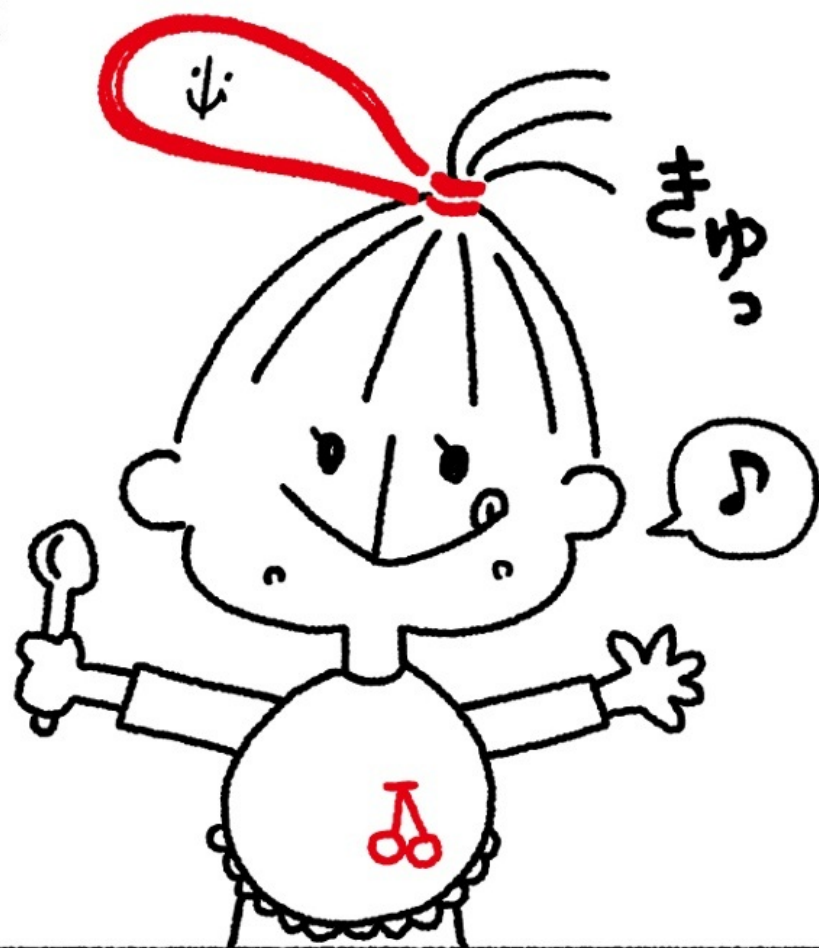


せやけど、
すごいたべかたやなあ。
かみのけにまで
いっぱいついてるがな。

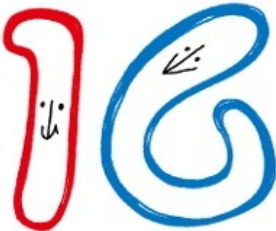
むぐ むぐ



これでどや!



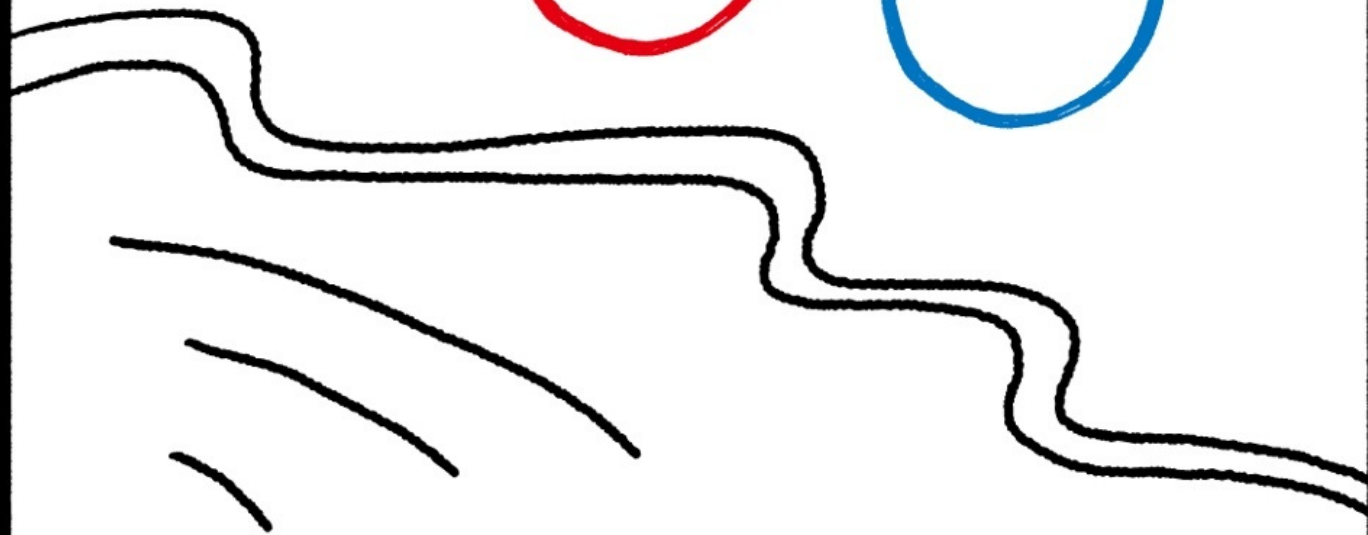
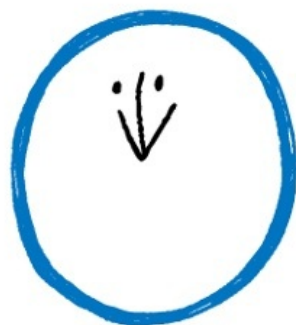
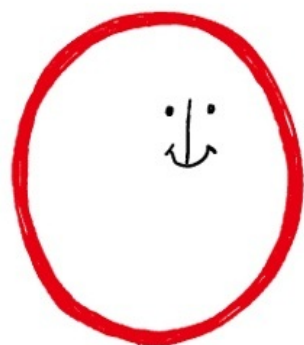
だい じ わ

The image shows two stylized Japanese characters. The first character, 'だい', is drawn in red and has a small arrow pointing downwards inside it to indicate the stroke direction. The second character, 'わ', is drawn in blue and has a small arrow pointing upwards and to the left at the top of its loop to indicate the stroke direction.

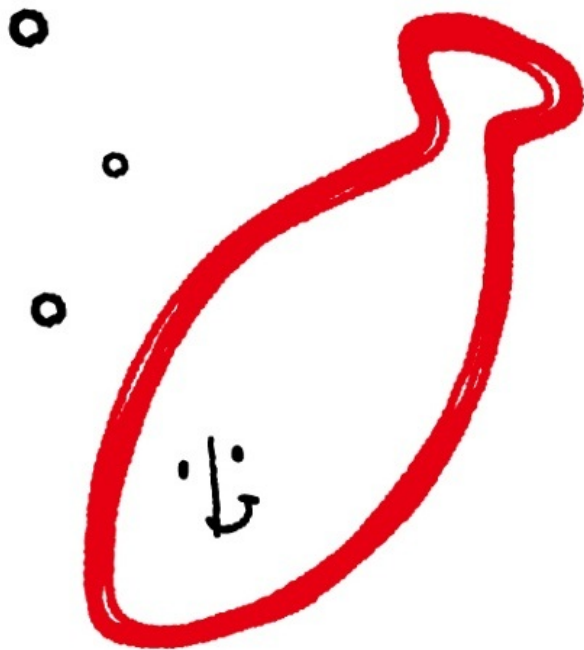
ワゴローはどこや？

まいど!
わごむくんです。

きょうはおとうとのワゴローと
うみにあそびにきてるねん。



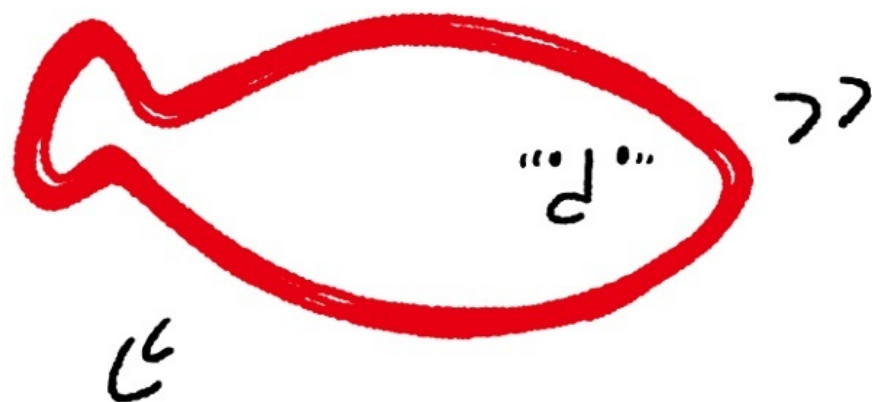
ドボン //



ワゴローも
はよおいでや～。

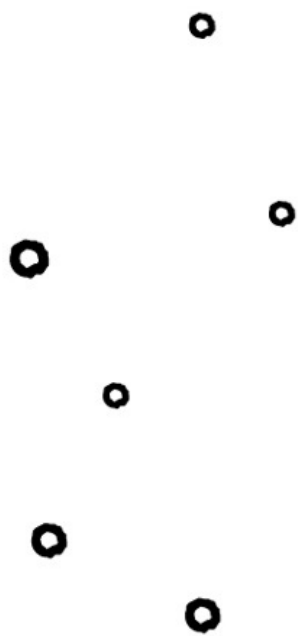
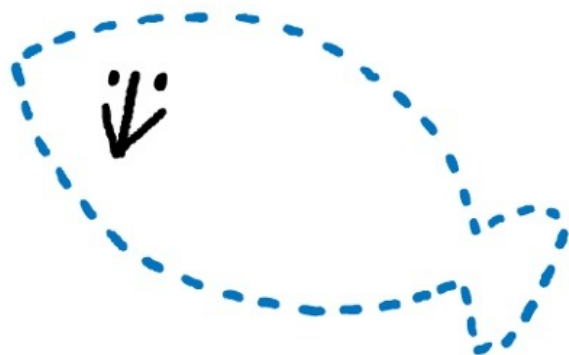
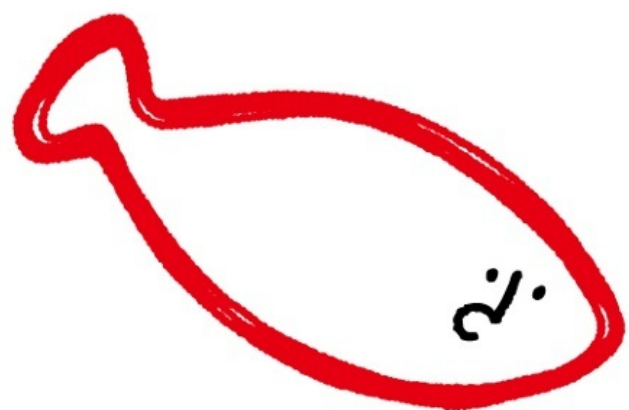
んん!?

ワゴローどこいったん!?



にーちゃん

あ、からだがあおいから
うみのなかで
みえへんのか。

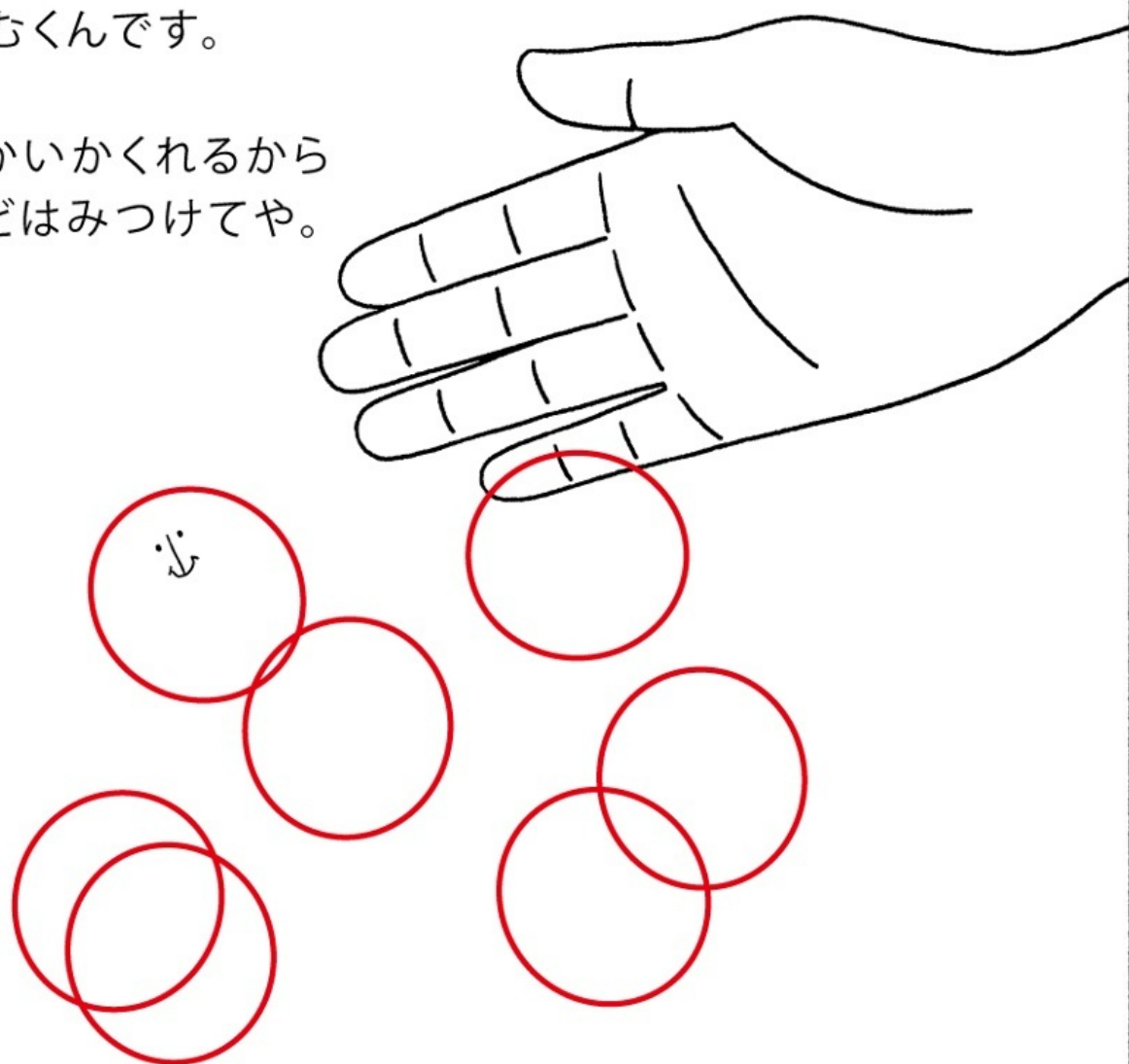


だい じ わ

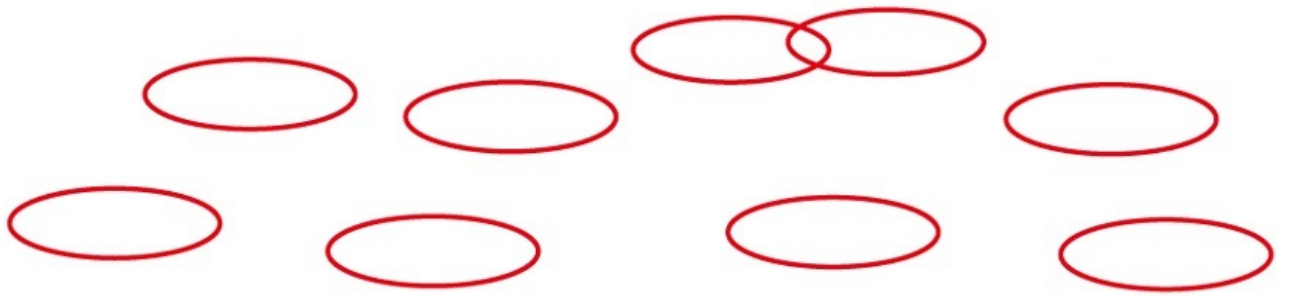
またまた わごむくのかくれんぼ

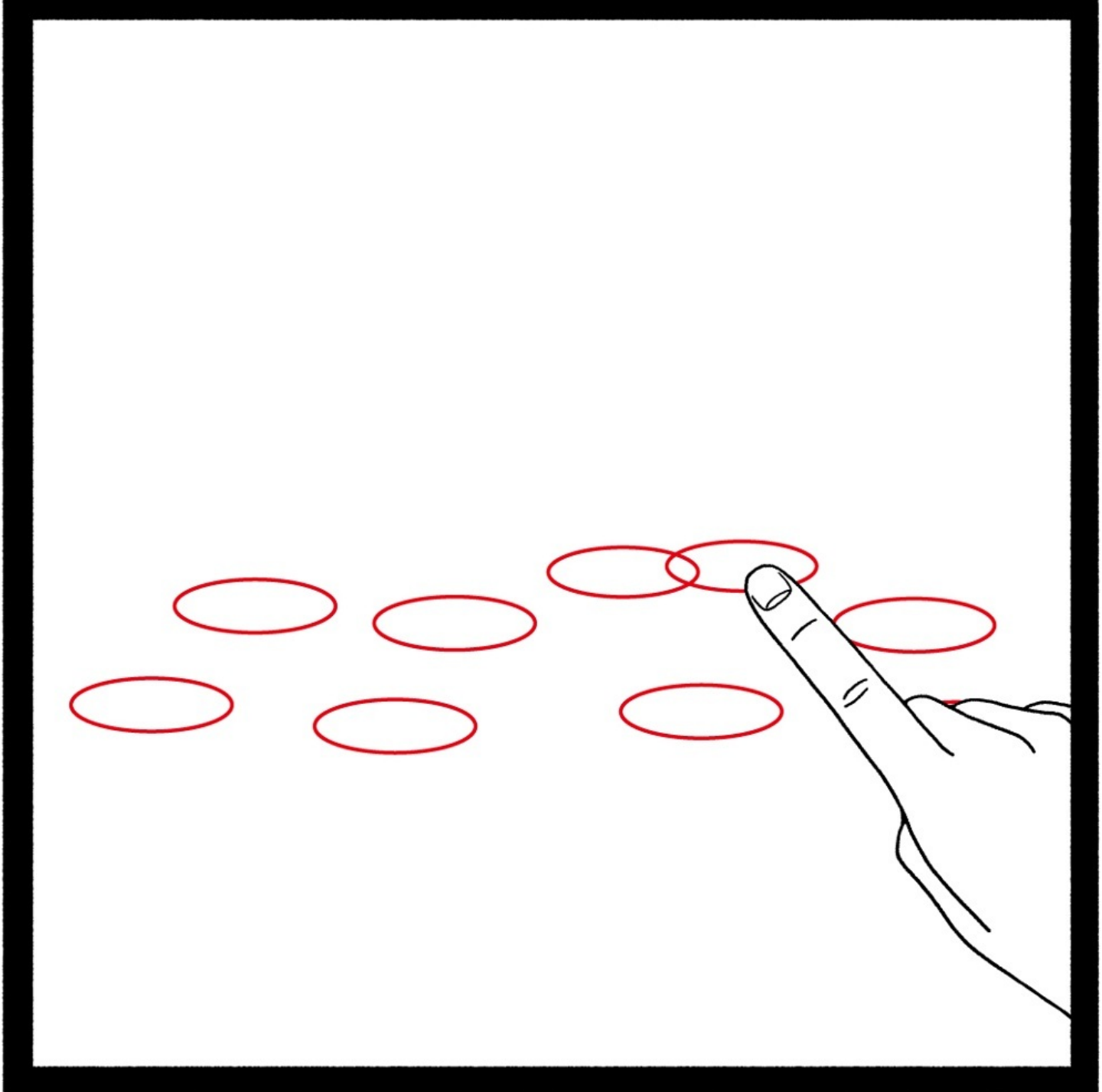
まいど!
わごむくんです。

もっかいかくれるから
こんどはみつけてや。

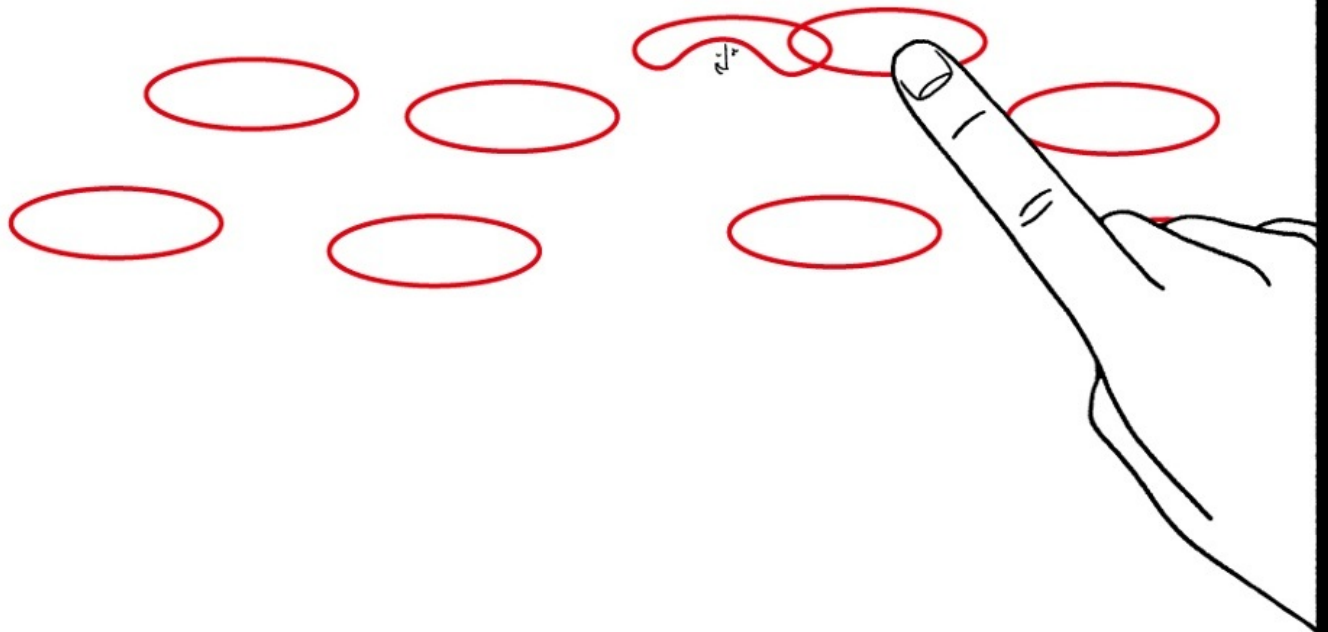


さー、どこやおもう？





おっし～なあ～。

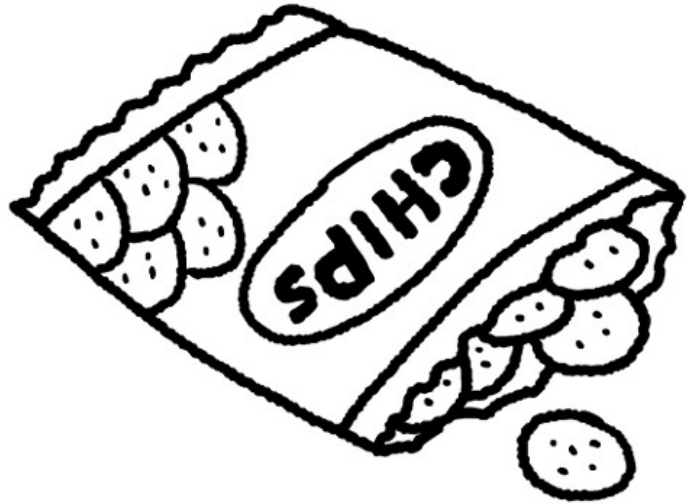


だ い じ り っ っ わ

わごむくんのライバル!?

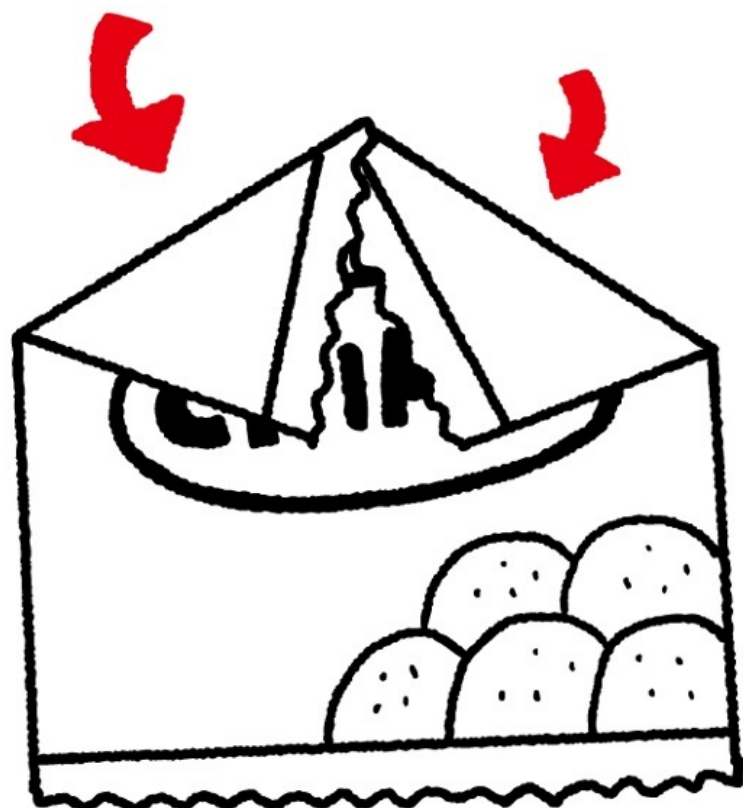
まいど!
わごむくんです。

お!
おやつがのこったんやな。

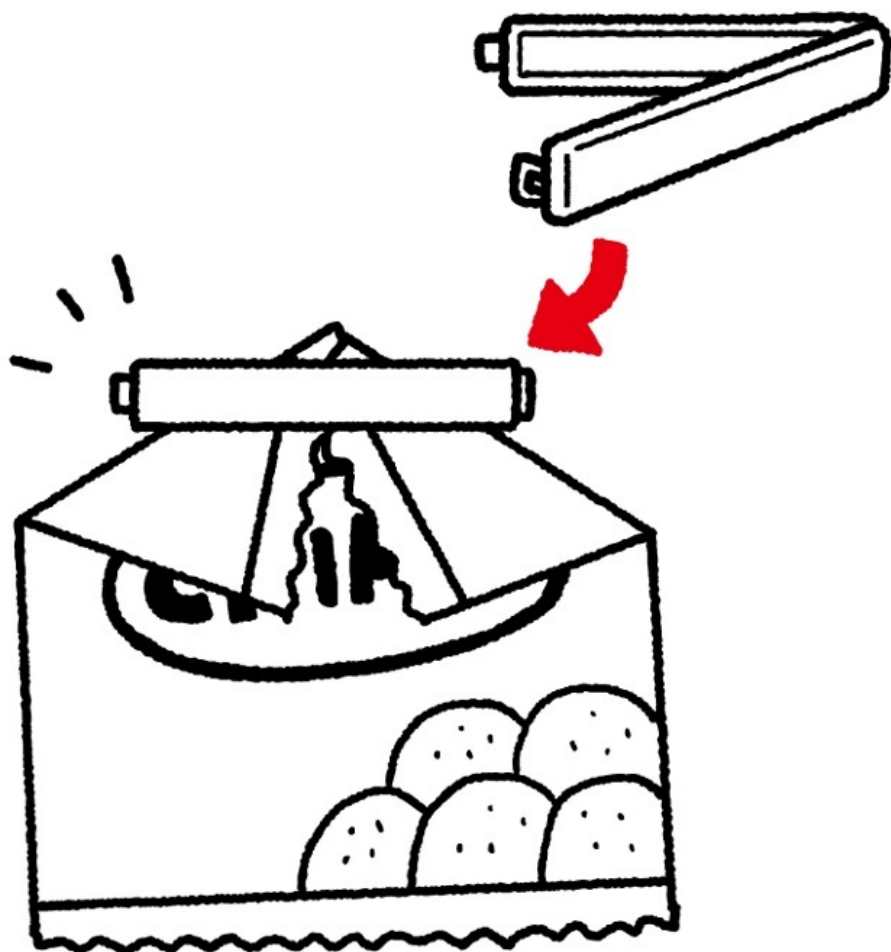


こんなときは、まかしとき。

そうそう、そうやってちゃんと
くうきがはいらんように
おりまげて…



パチン!





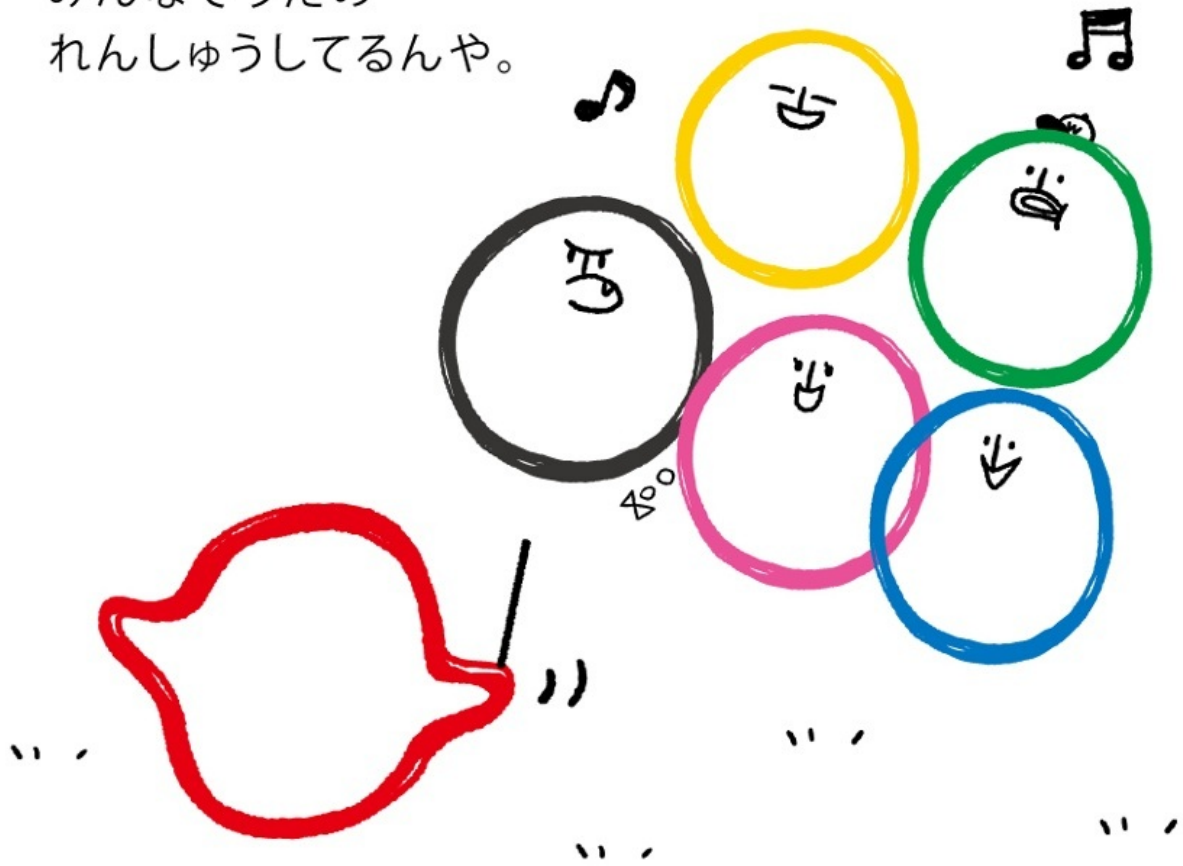
さいきんは
べんりなどうぐが
いろいろ
あるねんなあ。

だい じ わ

おんちはだれや？

まいど!
わごむくんです。

はっぴょうかいにむけて
みんなでうたの
れんしゅうしてるんや。



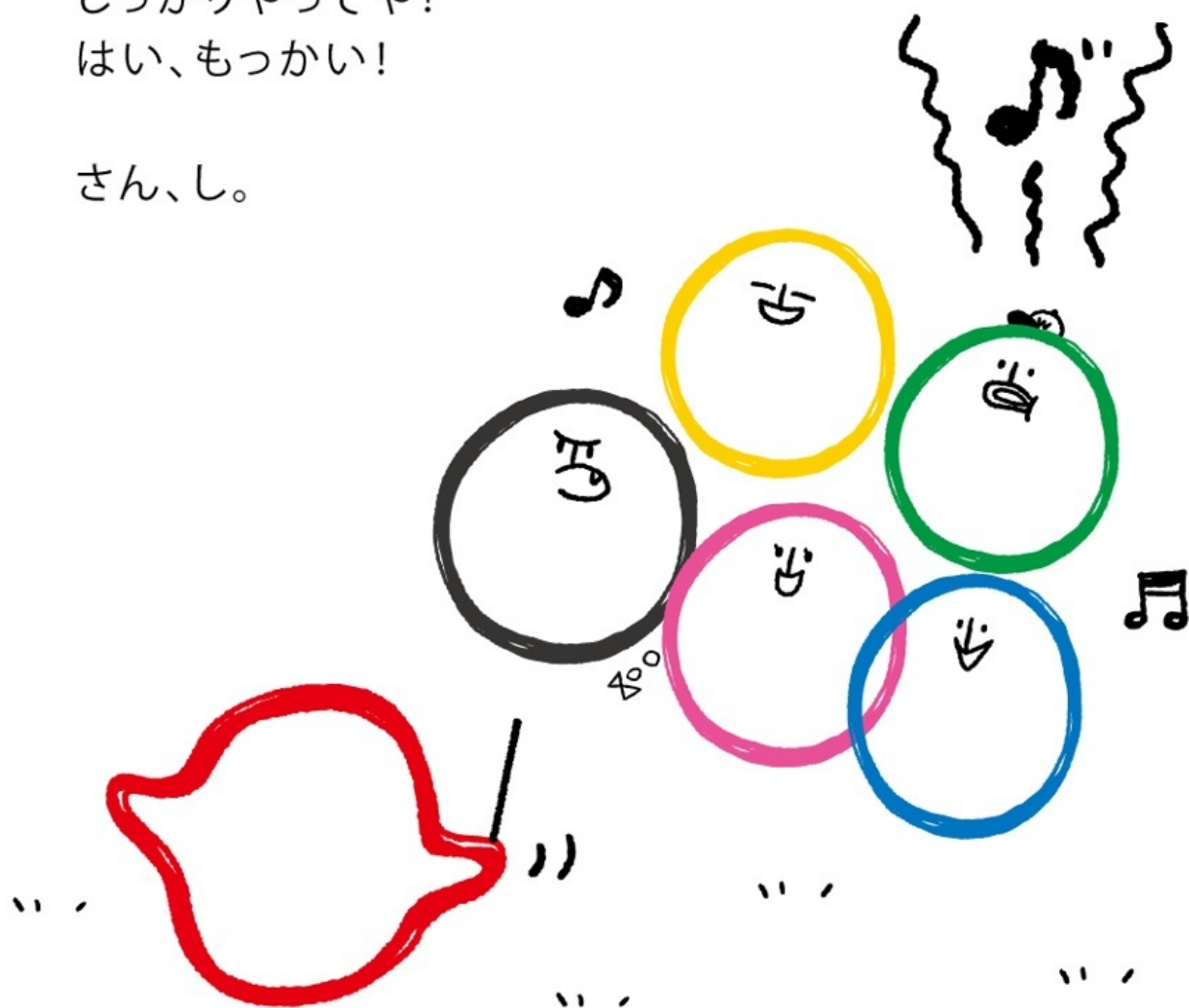
ストップ、ストップ!

だれや?
へんなこえでてたで!



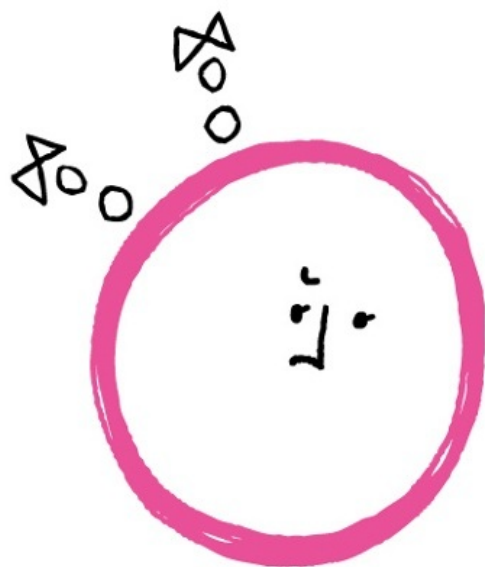
しっかりやってや!
はい、もっかい!

さん、し。



ワブー!
なんかたべてるやろ!

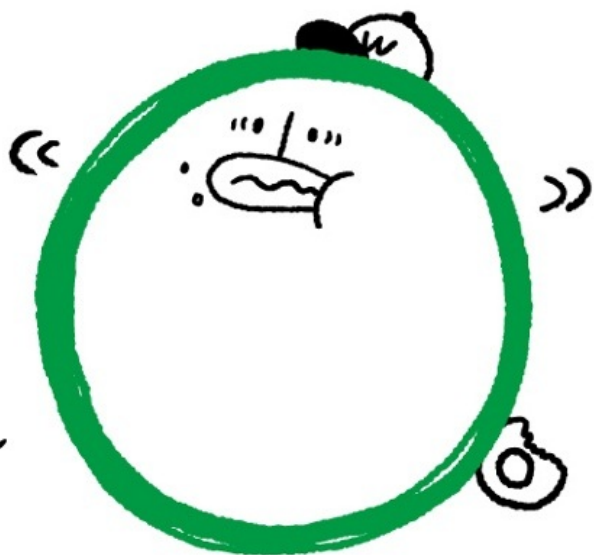
ほんまに
くいしんぼうやなあ。



''''



''''



''''





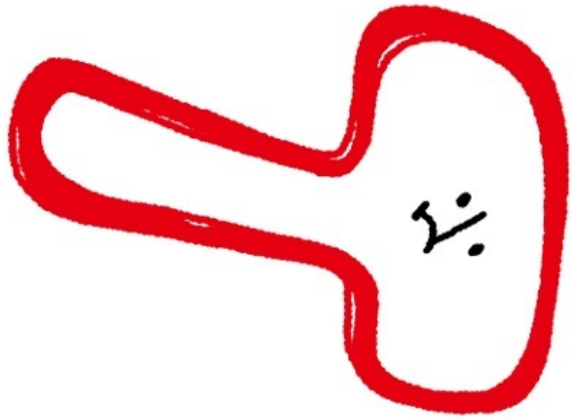
ハートフル わごむくん

下
カ
ン



ト
リ





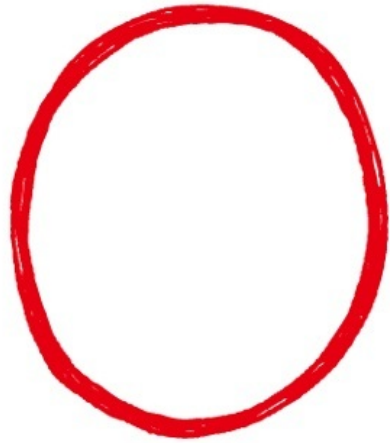
ニ
カ



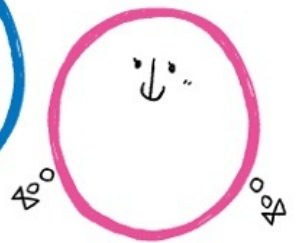
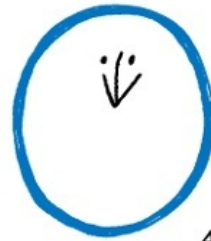
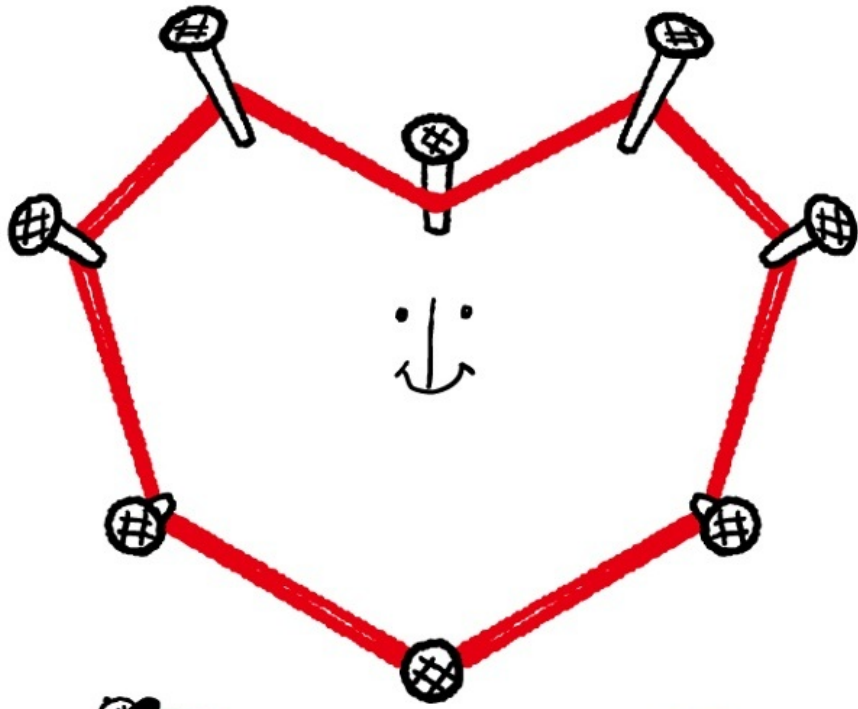
ト
ニ

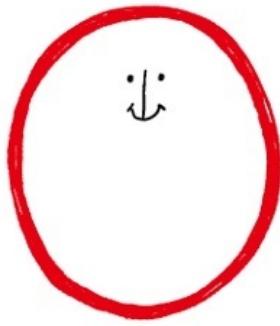


ト
ニ



ほな、まったね～



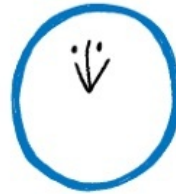


ぜんぶよんでくれて、ほんまおおきに。
おもろかった？
おれのほーむページもみてな。
ほなみなさん、さよ **おなら**。

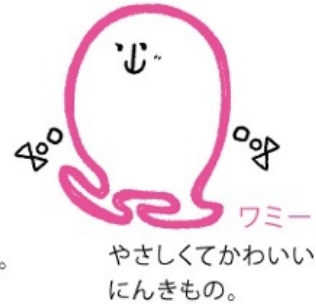
みんなはだれがすきかな？ キャラクターしょうかい



わごむくん
いつもまえむきな
にんきもの。
かんさいべん。



ワゴロー
わごむくんの
おとうと。
ひかえめだけど
がんばりやさん。



ワミー
やさしくてかわい
いにんきもの。

ワブー
やきゅうと
おやつが
だいすき。



ワット
ものしりで
べんきょうか。
ほんをよむときは
めがねをかける。



NEW
ワルー
いたずらが
だいすき。
でもなんだか
にくめない。



<http://wagomukun.jp>

(C) 小坂タイチ (Kosaka Taichi) .All Rights Reserved.

てんじかいのごあんない

小坂タイチ イラストレーション作品展



ハムじゅ わご⁰⁰むくん展

2012.3.12 (MON) ~ 3.25 (SUN)

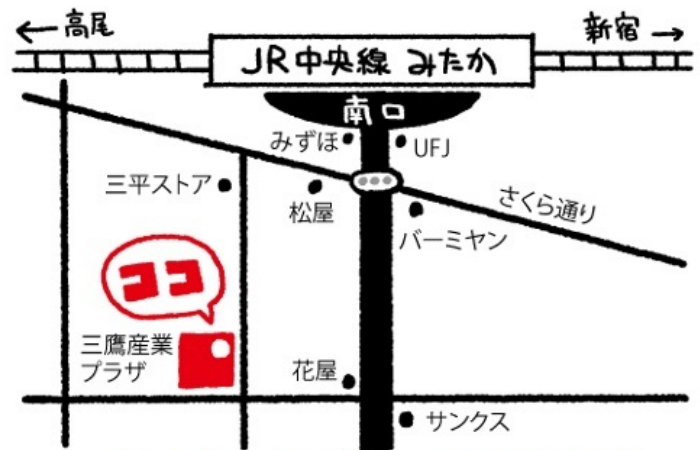
ばしよ

Cafe Hi Famiglia
(カフェ ハイ ファミリア)@みたか

open 11:00
~ close 22:00

※13日(火)休廊、最終日は17:00まで

東京都三鷹市下連雀3-38-4三鷹産業プラザ1F
TEL: 0422-38-8311



JRみたか駅南口から徒歩6分!

へんしん わごむくん だい2かん

<http://p.booklog.jp/book/45254>

著者：小坂タイチ

著者プロフィール：<http://p.booklog.jp/users/wagomukun/profile>

著者ホームページ：<http://wagomukun.jp>

感想はこちらのコメントへ

<http://p.booklog.jp/book/45254>

ブックログのpapier本棚へ入れる

<http://booklog.jp/puboo/book/45254>

電子書籍プラットフォーム：ブックログのpapier（<http://p.booklog.jp/>）

運営会社：株式会社paperboy&co.