

週刊音楽賃貸 マガジン magazine

趣味の演奏から音大生・プロの方まで、楽器が弾けるライフスタイルをご提案♪



写真：八王子市ホールハウス。演奏ホールのある実に珍しい賃貸募集。

★本格ホール併設の貸家・月額14万円

～郊外エリアでも驚きの賃料。300平米を超える間取りです。

★特集：ご予算7～8万円のオススメ情報！

★今週のイチオシ！

○江古田駅2分の立地で新築・お手ごろ賃料

○所沢駅・楽器演奏に対応する学生会館

○ゆったり空間・リフォーム済の快適演奏環境

★情報コーナー「twitter フォロワーさん割引」あります。



楽器可・
ピアノ可物件

♪ 今週のオススメ! … 2～6

- 本格ホール併設の貸家・月額14万円(西八王子駅)
- 江古田駅2分の立地で新築・お手ごろ賃(江古田駅)
- 洗足学園の学生さんにピッタリの音楽物件(溝の口駅)
- ゆったり空間・リフォーム済の快適演奏環境(東長崎駅)
- 所沢駅・楽器演奏に対応する学生会館(所沢駅)

♪ 特集 「ご予算7～8万円のオススメ物件!」 … 7～10

♪ 更新情報からピックアップ … 11～13

♪ 情報コーナー「twitter フォロワーさん割引あります」 … 14

♪ 編集後記・お知らせ募集 … 15



▼免責事項

物件情報は、最新の募集情報から編集しておりますが、賃貸物件の流通上、予告なく終了してしまうケースもございます。特に、バックナンバーをご覧の方は、発行日にご注意いただき、空室状況をご確認下さい。

▼お問い合わせ

東京都知事免許(5)59051号
メジャーハウジング株式会社
東京都豊島区西池袋1-29-5山の手ビル5F
TEL: 03-3983-8621
MAIL: oheya@major-1.com

今週のイチオシ：八王子市ホールハウス（西八王子駅）



物件コード【2286】

[所在地]#東京都八王子市台町2丁目

[交通1]#中央線「西八王子駅」徒歩14分

[交通1]#京王線「山田駅」徒歩14分

[賃料]・140,000円

[管理費]・込み

[タイプ]・2LDK+ホール+事務室 309平米

[間取り]・洋室25.7帖+洋室7.8帖+LDK

[種別]・アパート

[構造]・木造 3階建て全部

[築年]・1989年

▼本格ホール併設の貸家・月額14万円

他に代わりの効かない特別な物件であることは間違いありません！本格的な演奏ホールを併設する一戸建てタイプ、たいへん珍しい募集内容です。

建物には事務所スペースや、ホールにアプローチする待合ロビーもあり、この内容でしたら例え郊外エリアであっても破格の賃料設定と言えるのではないのでしょうか。

もともとはオルガン作成・販売・発表を目的として使われていた建物で、オーナーチェンジの後に賃貸物件としてご紹介できるようになった次第です。

立派なホールに住まう、一生に一度の機会かと思えます。どれだけの方に需要があるかはわかりませんが、居住用としてはもちろん、用途に関しては様々にご相談させていただきますので、是非ともご検討ください。

▼条件・設備概要

本格演奏ホール、事務室、ロビー、駐車場2台分、システムキッチン、追い焚き機能付きバス、洗面脱衣室、豊富な収納、ご利用方法は様々にご相談させていただきます。

▼お問合せ

メジャーハウジング株式会社 (03-3983-8621)

関連記事：<http://ongaku-chintai.net/realtime.php?mode=detail&id=2286>



物件コード【2290】

[賃料]・71,000円～73,000円

[管理費]・3,000円

[タイプ]・1R 20平米

[間取り]・洋室約7帖 他

[種別]・マンション

[構造]・RC造 4階建て2階部分

[築年]・2011年12月完成予定

▼江古田駅2分の立地で新築・お手ごろ賃料

従来ですと、武蔵野音楽大学の新生は埼玉県の入間キャンパスで大学生活をスタートしておりましたが、来年度の新生からは江古田キャンパスに通われることになります。

現在の2年生は、例年通り3年進学時に江古田キャンパスにやってくるそうで、年末～来年にかけて、江古田界隈でのお部屋探しは混雑が予想されますので、お早めに行動することをオススメしています。

条件のいい物件なら、早く動かれて早過ぎることはないと思います。例えば本日のご紹介は江古田駅北口方面の新築物件！ お手ごろ賃料設定でバストイレ別の間取りは、楽器の演奏に夜22時まで対応する好条件です。

4階建ての大家さん宅に造られる2部屋のみの賃貸物件ですので、是非お早めにご検討ください。

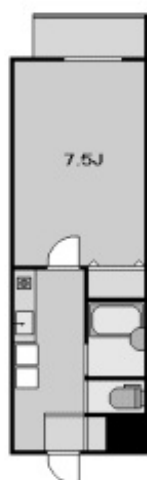
▼条件・設備概要

木管楽器・弦楽器・声楽などの演奏に対応（ピアノ搬入はできません）、楽器演奏時間9:00～22:00まで、バストイレ別、エアコン、フローリング、室内洗濯機置き場、収納、南向き日当たり良好

▼お問合せ

メジャーハウジング株式会社（03-3983-8621）

関連記事：<http://ongaku-chintai.net/realtime.php?mode=detail&id=2290>



物件コード【1093】

[所在地]# 神奈川県川崎市中原区下小田中3丁目

[交通1]# JR南武線「武蔵中原駅」徒歩8分

[賃料]・75,000円

[管理費]・4,000円

[タイプ]・1K 24.79平米

[間取り]・洋室約8.5帖+キッチン部分

[種別]・マンション

[構造]・RC造 4階建て4階部分

[築年]・2008年

▼洗足学園の学生さんにピッタリの音楽物件

東急田園都市線・溝の口駅で好条件の音楽マンションに募集がごさいます。

洗足学園に向かう道沿いにある建物なので、電車を利用して通学している学生さんなら、必ず一度は目にしたことがあるのではないのでしょうか。

溝の口駅周辺には、音楽の学生さんに向けた楽器可物件がいくつか見られますが、その数はそれほど多くはなく、どちらかと言うと南武線を利用して通学される一人暮らしの学生さんが多いかと思います。徒歩通学にこだわるのなら、お早めにご検討いただいて間違いのない募集内容です。

学生さんはもちろん、若い女性のお客様を中心に、住んでみたい沿線として人気の高い東急田園都市線。楽器可物件の分布が少ない沿線とあって、とても貴重な物件です。

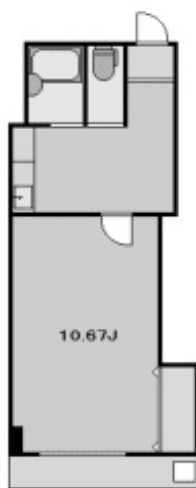
▼条件・設備概要

ピアノ他各種楽器演奏対応音楽マンション、楽器演奏時間8:00~22:00まで、オートロック、BS・CS受信対応、駐輪場、光ケーブル、バストイレ別、洗面独立、エアコン、フローリング、システムキッチン2口ガスコンロ、室内洗濯機置場、CATV受信対応、二重サッシ

▼お問合せ

メジャーハウジング株式会社 (03-3983-8621)

関連記事：<http://ongaku-chintai.net/realtime.php?mode=detail&id=1093>



物件コード【1743】

[所在地]#東京都練馬区旭丘1丁目

[交通1]#西武池袋線「東長崎駅」徒歩8分

[交通2]#西武池袋線「江古田駅」徒歩8分

[交通3]#大江戸線「新江古田駅」徒歩10分

[賃料]・73,000円

[管理費]・2,000円(水道料込み)

[タイプ]・1K 30.58平米

[間取り]・洋室約10.6帖+キッチン部分

[種別]・マンション

[構造]・鉄筋コンクリート造 6階建て3階部

[築年]・1973年

▼ゆったり空間・リフォーム済の快適演奏環境

数年前ですと、ご予算的に少し無理をしても、都心に便利な本格的な音楽マンションをご希望されるお客様が多くいらっしゃいましたが、時代の流れとともにニーズが細分化しているような気がします。

しっかりと演奏ができることを前提に、例えば深夜まで弾けなくても間取りを重視する方がいらっしゃったり。都心部から離れることで、お手ごろな賃料の好条件を希望される方がいらっしゃったり。

私たちとしても、お客さまごとの音楽ライフにあった演奏環境をご紹介できるよう、細かい配慮を心がけてご提案させていただきたいと思います。

本日の物件情報は、広さを重視される方にオススメ！築年数の経過した建物ですが、お部屋は近代的にリフォームされて、天井の高い開放的な空間をお手ごろ賃料で実現します♪

▼条件・設備概要

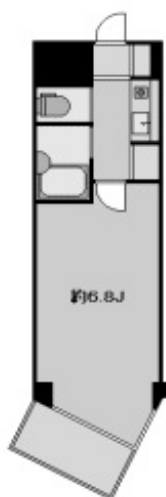
グランドピアノ可・他各種楽器の演奏ご相談、楽器演奏者専用マンション、女性限定、楽器演奏時間9:00~20:00まで、光ケーブル対応マンション、バストイレ別、ガスキッチン、エアコン、モニター付ドアホン、BS受信対応、洗濯機置場、ひろびろ収納、駐輪場、東南向きバルコニー、陽当たり良好、内装リフォーム済み

▼お問合せ

メジャーハウジング株式会社 (03-3983-8621)

関連記事：<http://ongaku-chintai.net/realtime.php?mode=detail&id=1743>

今週のイチオシ：テラスところざわ（所沢駅）



物件コード【1940】

[所在地]#埼玉県所沢市東住吉

[交通1]#西武池袋線/新宿線「所沢駅」徒歩5分

[賃料]・47,000円～59,000円

[管理費]・6,000円

[タイプ]・1K 21.22平米

[間取り]・洋室約6.8帖+キッチン部分

[種別]・学生会館

[構造]・鉄筋コンクリート造 7階建て2階部分～

[築年]・1987年

▼所沢駅・楽器演奏に対応する学生会館

従来ですと埼玉県のキャンパスから学校生活をスタートさせる武蔵野音楽大学の新生が、来年度からは江古田キャンパスで授業を受けることになったということで、今シーズンの江古田界限のお部屋探しは競争率が高くなりそうな予感がします。

それを踏まえて、無理に学校の近くにお住まいになるよりも、埼玉県の所沢駅を音楽ライフの拠点にご検討してみてもいかがでしょうか？

所沢駅からですと、例えば池袋駅までは急行利用でおよそ23分の所要時間。都心への通勤・通学にも無理のない範囲としてお考えいただけるかと思えます。

まずは安心に、リーズナブルなご予算で学生生活をとお考えでしたら、学生会館をご検討されてもよろしいかもしれません。男女ごとに区画で住み分けられ、なんとと言っても自室での演奏条件をしっかりと確保した貴重な物件です。

▼条件・設備概要

防音構造、ピアノ他楽器の演奏相談、楽器演奏時間9:00～22:30まで、学生会館、門限無し、オートロック、防犯カメラ、管理人常駐、ゲストルーム、コミュニティーホール、ランドリー施設、インターネット接続無料、エアコン、ガスキッチン、バストイレ別、室内洗濯機置場、各種家具付き、2階部分：4万7千円～7階部分：5万9千円

▼お問合せ

メジャーハウジング株式会社 (03-3983-8621)

関連記事：<http://ongaku-chintai.net/realtime.php?mode=detail&id=1940>



ご予算7～8万円を見ていただくと、各エリアで様々な楽器可物件が候補として上がってきます。場所・間取り・演奏条件など、どの要素を重視して物件を絞るかはお客さま次第ですが、様々な選択肢を参考にご覧下さい。



賃料：6.7万円
管理費：5千円
募集：2階部分
1R 21.2m²

▼22時まで演奏・デザイン性の高い防音物件

- ・東京都練馬区貫井5
- ・西武池袋線「中村橋駅」歩7分
- ・2005年築

22時までの演奏条件を確保して快適音楽ライフ！暮らしやすさや機能性にも配慮し、デザイン性にも優れます！

リンク：[音楽賃貸ネット](#) 物件コード：1665



賃料：6.7万円
管理費：5千円
募集：1階部分
1R 25.2m²

▼昭和音大まで徒歩圏・築浅音楽マンション

- ・神奈川県川崎市麻生区上麻生5
- ・小田急線「柿生駅」歩6分
- ・2010年築

小田急線・新百合ヶ丘駅は徒歩18分で利用可能。昭和音楽大学まで徒歩15分でアクセスします！

リンク：[音楽賃貸ネット](#) 物件コード：1366



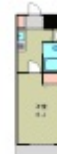
賃料：6.7万円
管理費：3千円
募集：2階部分
1K 25.92m²

▼玉川上水エリアで防音施工の音楽アパート

- ・東京都立川市砂川町5
- ・西武拝島線「玉川上水駅」歩15分
- ・2003年築

楽器可物件の豊富な玉川上水エリアですが、防音タイプの物件は貴重です！砂川七番駅は徒歩8分！

リンク：[音楽賃貸ネット](#) 物件コード：2100



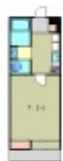
賃料：6.8万円
管理費：3千円
募集：2階部分
1K 20.52m²

▼溝の口駅・お手頃賃料で22時まで演奏可

- ・神奈川県高津区溝の口3
- ・東急田園都市線「溝の口駅」歩7分
- ・1993年築

東急田園都市線「高津駅」は徒歩3分で利用可能。南西向きバルコニー陽当り良好。1階コンビニで便利！

リンク：[音楽賃貸ネット](#) 物件コード：1789



賃料：6.8万円
 管理費：5千円
 募集：1階部分
 1K 24.46m²

▼設備充実・防音対策・築浅音楽マンション

- ・東京都西東京市ひばりヶ丘 1
- ・西武池袋線「ひばりヶ丘駅」歩4分
- ・2007年築

急行停車駅で便利！暮らし快適な間取りで防音対策済みの演奏環境をお値打ちの賃料設定で実現します♪

リンク：[音楽賃貸ネット](#) 物件コード：1935



賃料：6.9万円
 管理費：5千円
 募集：2階部分
 1R 29.65m²

▼暮らしやすさに配慮したゆとりの演奏空間

- ・埼玉県所沢市南住吉
- ・西武線「所沢駅」歩5分
- ・1998年築

池袋駅～所沢駅の所要時間は急行利用でおよそ23分ですので、都心への通勤・通学にも無理のない立地です。

リンク：[音楽賃貸ネット](#) 物件コード：1361



賃料：6.9万円
 管理費：2千円
 募集：1階部分
 1K 23.25m²

▼好条件の間取りがお値打ちの賃料設定

- ・東京都板橋区向原 2
- ・有楽町線「小竹向原駅」歩5分
- ・1996年築

アパートタイプでは珍しい鉄筋コンクリート造。好条件の間取りがお値打ちの賃料設定で実現します。

リンク：[音楽賃貸ネット](#) 物件コード：1364



賃料：6.9万円
 管理費：3千円
 募集：1階部分
 1K 24.86m²

▼駅前物件・都心に便利な楽器可マンション

- ・東京都新宿区西落合 3
- ・大江戸線「落合南長崎駅」歩1分
- ・1991年築

都心の各方面に便利な大江戸線の駅前物件！夜22時まで演奏可能でB/T別の間取りをお手ごろ賃料で！

リンク：[音楽賃貸ネット](#) 物件コード：2279



賃料：6.9万円
 管理費：7千円
 募集：2階部分
 1K 27.09m²

▼リゾートホテルライク・ステキな演奏環境

- ・神奈川県川崎市多摩区生田 7
- ・小田急線「生田駅」歩3分
- ・2007年築

生田駅からは新宿方面に直通約25分でアクセス！都心にも便利で住環境のよいロケーションです。

リンク：[音楽賃貸ネット](#) 物件コード：1880



賃料：7万円
 管理費：3千円
 募集：2階部分
 1K 22.24m²

▼池袋を生活拠点に23時まで演奏対応！

- ・東京都豊島区池袋 2
- ・山手線「池袋駅」歩8分
- ・1981年築

池袋駅周辺では貴重なお手ごろ賃料の音楽マンション！防音対策で長時間の演奏に対応します！

リンク：[音楽賃貸ネット](#) 物件コード：1041




賃料：7万円
管理費：2千円
募集：2階部分
1K 23.8m²

▼ゆとりの居室スペースで24時まで演奏可

- ・東京都東久留米市浅間町3
- ・西武池袋線「ひばりヶ丘駅」歩5分
- ・1991年築

パルコや大型の西友などで賑わうひばりヶ丘駅！ 防音設計、全室角部屋でプライベート性が高い構造です。

リンク：[音楽賃貸ネット](#) 物件コード：1266




賃料：7万円
管理費：5千円
募集：1階部分
1K 20m²

▼シンプル間取りでも文京区で本格楽器可物件！

- ・東京都文京区目白台3
- ・有楽町線「護国寺駅」歩2分
- ・1985年築

シンプル間取りで楽器演奏に主な目的を置いた女性限定物件！ 文京区の貴重な演奏環境を実現します♪

リンク：[音楽賃貸ネット](#) 物件コード：1360




賃料：7.1万円
管理費：6千円
募集：4階部分
1K 19.2m²

▼バリ・リゾート風、高級防音マンション

- ・東京都練馬区東大泉3
- ・西武池袋線「大泉学園駅」歩5分
- ・2007年築

バリ島のリゾートホテルのようなデザインマンションです。高性能な防音で24時間の演奏に対応します。

リンク：[音楽賃貸ネット](#) 物件コード：1008




賃料：7.1万円
管理費：4千円
募集：3階部分
1K 25.02m²

▼国立音大エリアで長時間の演奏に対応！

- ・東京都立川市柏町2
- ・西武拝島線「玉川上水駅」歩11分
- ・2000年築

アパートタイプが多い玉川上水エリアで、しっかりマンションタイプ。演奏条件もバツグンの女性限定物件！

リンク：[音楽賃貸ネット](#) 物件コード：1059




賃料：7.2万円
管理費：5千円
募集：2階部分
1K 25.54m²

▼広めの専有面積で贅沢なレイアウトです。

- ・東京都国立市中1
- ・中央線「国立駅」歩8分
- ・2005年築

設備充実・ゆったり居室・22時まで演奏可能な女性専用の音楽物件。楽器店が大家さんなので何かと安心！

リンク：[音楽賃貸ネット](#) 物件コード：1175




賃料：7.2万円
管理費：1千円
募集：2階部分
1K 27m²

▼使いやすい間取りで23時まで演奏対応

- ・東京都板橋区小茂根5
- ・有楽町線「小竹向原駅」歩15分
- ・2003年築

深夜23時までの演奏条件に、ゆったりとした人気の間取りがお安い賃料設定で手に入ります！

リンク：[音楽賃貸ネット](#) 物件コード：2086



賃料：7.4万円
 管理費：5千円
 募集：4階部分
 1K 25.08m²

▼小田急線・お洒落な築浅音楽マンション

- ・神奈川県川崎市多摩区西生田 2
- ・小田急線「読売ランド前駅」歩1分
- ・2008年築

昭和音楽大学がある新百合ヶ丘駅まで乗車2駅の立地！ 読売ランド前駅の築浅楽器可マンション！

リンク：[音楽賃貸ネット](#) 物件コード：1931



賃料：7.5万円
 管理費：込み
 募集：2階部分
 1K 33m²

▼防音対策でゆとりの居住スペースが魅力

- ・東京都豊島区千早 3
- ・西武池袋線「東長崎駅」歩10分
- ・1983年築

アパートタイプでもしっかり防音設備を完備。ゆとりの演奏空間が魅力のお部屋です。東京メトロも徒歩圏内！

リンク：[音楽賃貸ネット](#) 物件コード：1215



賃料：7.5万円
 管理費：5千円
 募集：2階部分
 1K 19.8m²

▼池袋駅で24時間演奏対応・賃料7万円台！

- ・東京都豊島区池袋 2
- ・山手線「池袋駅」歩6分
- ・1990年築

間取りはシンプルですが、池袋駅でこの賃料設定はお手ごろ！ 24時間の演奏に対応する女性限定物件です。

リンク：[音楽賃貸ネット](#) 物件コード：1194



賃料：7.7万円
 管理費：2千円
 募集：2階部分
 1R 20.24m²

▼ピアノ付き・築浅の防音対策マンション

- ・東京都練馬区桜台 2
- ・西武池袋線「桜台駅」歩8分
- ・2007年築

遠方からのお引越しや、ピアノを始めたばかりの方にオススメ！ ピアノ付きの貴重な物件です。

リンク：[音楽賃貸ネット](#) 物件コード：1190



賃料：7.7万円
 管理費：3千円
 募集：1階部分
 1K 26.49m²

▼仙川駅でゆとりの間取り・23時まで演奏

- ・東京都調布市若葉町 1
- ・京王線「仙川駅」歩8分
- ・1992年築

桐朋学園まで徒歩4分の好立地！ アパートタイプでも暮らし・演奏条件ともに安心感のある高級物件です。

リンク：[音楽賃貸ネット](#) 物件コード：1479



賃料：8万円
 管理費：込み
 募集：2階部分
 1K 24.14m²

▼深夜24時まで演奏対応の人気物件！

- ・東京都板橋区小茂根 4
- ・有楽町線「小竹向原駅」歩3分
- ・1998年築

小竹向原駅にある有名な音楽マンション。良好な演奏条件と暮らしやすさで高い人気を誇ります。

リンク：[音楽賃貸ネット](#) 物件コード：1776



楽器可物件の専門サイト「音楽賃貸ネット」より、毎日更新される情報の中から、お得な情報や貴重な募集をピックアップ！ 専門スタッフならではのセレクトにご注目下さい！



賃料：5.5万円
管理費：2千円
募集：2階部分
1K 23.17m²

▼女性限定・防音完備でゆったり居室が魅力

- ・東京都府中市府中町3
- ・京王線「府中駅」歩7分
- ・1986年築

音楽を専攻する女性のための音楽マンション！ 防音設備を整えたゆとりの居室を、お安い賃料帯で実現します。

リンク：[音楽賃貸ネット](#) 物件コード：2006



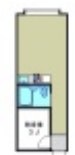
賃料：5.8万円
管理費：2千円
募集：1階部分
1K 21m²

▼上野方面に便利・23時までの演奏条件

- ・東京都足立区中川3
- ・常磐緩行線「亀有駅」歩11分
- ・1992年築

天井が高く開放的に感じるゆとりの空間は深夜23時までの演奏に対応。ちょっと珍しい男性限定物件。

リンク：[音楽賃貸ネット](#) 物件コード：1212



賃料：6万円
管理費：込み
募集：2階部分
1SK 19m²

▼格安賃料設定で自分だけの防音室を！

- ・東京都練馬区富士見台4
- ・西武池袋線「練馬高野台駅」歩6分
- ・1995年築

お安い賃料でもプライベート防音室を実現する物件！ 小振りな間取りでも上手にご利用いただける方にオススメ！

リンク：[音楽賃貸ネット](#) 物件コード：1102



賃料：6.5万円
管理費：2千円
募集：1階部分
1R 21m²

▼洗足学園にバスや自転車で楽々アクセス

- ・神奈川県川崎市中原区下新城2
- ・南武線「武蔵新城駅」歩12分
- ・2006年築

洗足学園音楽大学までは、自転車またはバス路線を利用してらくらく通学圏内のロケーションです。

リンク：[音楽賃貸ネット](#) 物件コード：1606

更新情報からピックアップ！ その2



賃料：6.5万円
管理費：込み
募集：1階部分
1K 24m²

▼女性限定・趣味程度の演奏にピッタリ

- ・東京都豊島区千早 1
- ・有楽町線「要町駅」歩4分
- ・1997年築

セキュリティ設備も充実した使い勝手のよい間取りは、初めての一人暮らしというお客さまに特におススメ！

リンク：[音楽賃貸ネット](#) 物件コード：1842



賃料：7.7万円
管理費：3千円
募集：2階部分
1R 24.68m²

▼ペット専用物件で楽器の演奏にも対応

- ・東京都練馬区栄町
- ・西武池袋線「江古田駅」歩3分
- ・2011年築

1フロア3部屋のみで、居住スペースがそれぞれ他のお部屋に接地しない、プライベート性の高い造りです。

リンク：[音楽賃貸ネット](#) 物件コード：2260



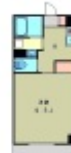
賃料：7.9万円
管理費：5千円
募集：1階部分
1K 40.5m²

▼ひろびろ16帖居室に防音室を設置済み

- ・東京都府中市若松町 3
- ・京王線「府中駅」歩10分
- ・2000年築

集中してレッスンにのぞめる演奏スペースを確保しつつ、なおゆとりある生活が楽しめる快適空間を実現！

リンク：[音楽賃貸ネット](#) 物件コード：2288



賃料：8.1万円
管理費：5千円
募集：1階部分
1K 28.82m²

▼洗足学園生に人気・防音対策で演奏に対応

- ・神奈川県川崎市高津区溝口 1
- ・東急田園都市線「溝の口駅」歩5分
- ・2003年築

洗足学園まではらくらく徒歩圏内。東急田園都市線・溝の口駅を最寄りに、見逃せない好条件です！

リンク：[音楽賃貸ネット](#) 物件コード：1711



賃料：8.2万円
管理費：5千円
募集：2階部分
1K 28.89m²

▼登戸駅～楽器が弾けるデザインマンション

- ・神奈川県川崎市多摩区登戸新町
- ・小田急線「登戸駅」歩3分
- ・2007年築

演奏家の活動拠点として、また趣味で音楽を楽しむ方の生活拠点としても注目の高いエリアです！

リンク：[音楽賃貸ネット](#) 物件コード：1148



賃料：8.3万円
管理費：5千円
募集：2階部分
1K 26.49m²

▼上野エリアに出やすい24時間演奏対応物件

- ・東武伊勢崎線・竹ノ塚駅・徒歩3分
- ・東武伊勢崎線「竹ノ塚駅」歩3分
- ・1995年築

楽器可物件の分布が少ないエリアで24時間の演奏に対応！ 上野駅には乗り換えなしでダイレクトアクセス！

リンク：[音楽賃貸ネット](#) 物件コード：1532

更新情報からピックアップ！ その3



賃料：8.4万円
管理費：5千円
募集：3階部分
1K 20.25m²

▼防音に定評のあるシリーズ物件～中野坂上

- ・東京都中野区中央 1
- ・丸ノ内線「中野坂上駅」歩5分
- ・1987年築

間取りはシンプルですが、便利なエリアで思う存分に入室での楽器演奏をご希望の方にはピッタリ！

リンク：[音楽賃貸ネット](#) 物件コード：1030



賃料：8.5万円
管理費：3千円
募集：2階部分
1R 30.15m²

▼高田馬場を演奏拠点に・貴重な物件情報

- ・東京都新宿区高田馬場 4
- ・山手線「高田馬場駅」歩10分
- ・1990年築

基本的には楽器可物件の分布が存在しないエリアから、22時までの演奏に対応するひろびろワンルーム！

リンク：[音楽賃貸ネット](#) 物件コード：2215



賃料：11.5万円
管理費：8千円
募集：3階部分
2LDK 45.43m²

▼石神井公園駅～お手ごろ楽器可2LDKの定番

- ・東京都練馬区高野台 5
- ・西武池袋線「石神井公園駅」歩8分
- ・1991年築

緑が多く整備された環境のよい住宅街で、快適な音楽ライフの拠点として好ましい街並みです。

リンク：[音楽賃貸ネット](#) 物件コード：1507



賃料：11.9万円
管理費：3千円
募集：2階部分
2DK 40.5m²

▼アパートでも侮れない・防音室付き2DK

- ・東京都国立市中 2
- ・中央線「国立駅」歩12分
- ・1994年築

やっぱり防音室での演奏は安心感があるということで、お手ごろ賃料設定で人気の2DKタイプです。

リンク：[音楽賃貸ネット](#) 物件コード：1228



賃料：16万円
管理費：込み
募集：6階部分
3LDK 79.19m²

▼ゆとりの高級3LDKタイプに防音室を確保

- ・東京都西東京市泉町 5
- ・西武池袋線「保谷駅」歩10分
- ・2000年築

オーナー仕様の分譲マンションの一室は、80平米近い占有面積を確保するゆとりの3LDKタイプ！

リンク：[音楽賃貸ネット](#) 物件コード：2256



賃料：17万円
管理費：込み
募集：3階部分
2LDK 62.27m²

▼渋谷区の好立地で防音室のある2LDK

- ・東京都渋谷区笹塚 1
- ・京王線「笹塚駅」歩6分
- ・1992年築

新宿駅にアクセスのよい渋谷区の好立地。24時までの演奏条件を整えた本格防音マンションです。

リンク：[音楽賃貸ネット](#) 物件コード：1234



twitter

『フォロワーさん割引』あります！

音楽賃貸ネットのメインキャラクターとして活躍してもらっている“フィドルバニー”が何やらつぶやいています。その日の出来事や、お仕事の進行状況、ひょっとしたら入ってきたばかりの最新物件情報もつぶやいているかもしれません。twitterのアカウントを取得してフィドルバニーのつぶやきをフォローしてみませんか？演奏会の情報やCD発売の情報、放送・放映情報などは、積極的にリツイートさせていただきます。有意義な情報交換の場所になると嬉しいです。

「twitter」でアカウント登録をすることでフィドルバニーのツイートをまとめてチェックすることが可能になります。名前やメールアドレスなどの簡単登録ですので、是非ご登録いただきフィドルバニー（fiddle_bunny）のつぶやきをフォローしてください。

「twitter」はお手持ちの携帯電話でもご利用いただけます。QRコードで携帯電話向けコンテンツにアクセスいただき、いつでもどこでも、フィドルバニーのつぶやきを見逃さないようチェックして下さい！



【フォロワーさん割引】

twitterでフォローしていただいている皆さんに向けて、ご成約時の仲介手数料から5%を還元させていただくキャンペーンをスタートしました！

受付時、または物件のお申込の際に「twitter見てます！」とお伝え下さい。（アカウント名をお知らせいただくと嬉しいです）

twitterでフォローしてください！

[>>>音楽賃貸ネットの公式アカウント『fiddle_bunny』のツイートはコチラから！](#)

各地の音楽大学で開催された秋の芸術祭シーズンも一段落といった雰囲気、賑やかだったお祭り気分を振り返りながらも、そろそろ日常に戻りつつある頃でしょうか。

カレンダーでは11月を迎え、今年もあと2ヶ月。いつも以上に様々なことがあって、いつも以上に様々なことを感じた一年。笑顔で一年が締めくくれるように、残りの日々も精一杯にお仕事を頑張ろうと思っています。

さて、芸術祭のシーズンから年末にかけては、毎年お部屋探しのお客が増えてくる時期で、お引越しをご検討されている方も多いかと思います。すでに推薦入試での合格が決まったというような嬉しいご連絡もいただいております。来春からの新入生の動きも見られております。

今年は条件のいい楽器可物件の募集が多くございますが、やはり限りのある楽器可物件。好条件を実現しようと思ったら、早めの行動こそが一番の近道として、まずは一度お問い合わせ・ご相談のご連絡を頂ければ幸いです。

特に、東京近郊にて住み替えをご希望される方は、間違いなく年内のお引越しがオススメ！ お部屋探しのライバルが増えてくる前に、よりよい演奏環境を確保できるように、お手伝いさせていただきたく思います。

▼表紙の物件：八王子市ホールハウス

例え郊外エリアであっても破格の賃料設定！ 本格的な演奏ホールを併設するたいへん珍しい物件です。もともとはオルガン作成・販売・発表を目的として使われておりました。ホールに住まう、一生に一度の機会かもしれません！

▼演奏会・コンサート情報募集のお知らせ

毎週金曜日発行のこのコンテンツ「音楽賃貸マガジン」にて、演奏会やコンサートの宣伝用チラシを掲載していませんか？ 掲載をご希望の方は、下記のお問合せ先よりご連絡の上、以下の要領で、掲載希望週の火曜日までにチラシの画像データを送信してください。（担当：渡邊）

- 画像サイズ最大 縦900ピクセル 横675ピクセル
- 上記サイズで画像を作成いただくか、上記サイズに合わせてこちらで画像を縮小します。
- 画像縮小の際に画質が落ちる可能性がありますことを予めご了承ください。

▼すべてのお問い合わせは！

東京都知事免許（5）59051号

メジャーハウジング株式会社

東京都豊島区西池袋1-29-5山の手ビル5F

TEL: 03-3983-8621

MAIL: oheya@major-1.com

[楽器が弾ける賃貸物件を探すなら、「音楽賃貸ネット♪」](#)

音楽貸貸マガジン！ 第28号 2011/11/04

<http://p.booklog.jp/book/37742>

著者：音楽貸貸ネット！

著者プロフィール：<http://p.booklog.jp/users/timppanda/profile>

感想はこちらのコメントへ

<http://p.booklog.jp/book/37742>

ブックログのpapier本棚へ入れる

<http://booklog.jp/puboo/book/37742>

電子書籍プラットフォーム：ブックログのpapier（<http://p.booklog.jp/>）

運営会社：株式会社paperboy&co.