

# 週刊音楽賃貸 マガジン magazine

趣味の演奏から音大生・プロの方まで、楽器が弾けるライフスタイルをご提案♪



写真：モーツァルトパーク新河岸。尚美学園大学の音楽専攻の校舎まで便利。

## ★東武東上線・防音室のある格安2Kタイプ

～郊外エリアでお安い物件・防音されたお部屋を確保

## ★特集：有楽町線／副都心線の楽器可物件！

## ★今週のイチオシ！

○上野エリア・防音室設置のデザインマンション

○駅近の好立地から・築浅音楽マンションが募集

○目白駅利用で格安の防音マンション！

★情報コーナー：twitter「フォロワーさん割引」始めました。



楽器可・  
ピアノ可物件

- ♪ 今週のオススメ! … 2～6
  - 上野エリア・防音室設置のデザインマンション (根津駅)
  - 目白駅利用で格安の防音マンション! (目白駅)
  - 駅近の好立地から・築浅音楽マンションが募集 (桜台駅)
  - 防音室のある3LDKがお手ごろ賃料 (練馬高野台駅)
  - 東武東上線・防音室のある格安2Kタイプ (新河岸駅)
  
- ♪ 特集 「有楽町線／副都心線の楽器可物件を特集」 … 7～10
  
- ♪ 更新情報からピックアップ … 11～14
  
- ♪ 情報コーナー「twitter フォロワーさん割引あります」 … 15
  
- ♪ 編集後記・お知らせ募集 … 16



---

▼免責事項

物件情報は、最新の募集情報から編集しておりますが、賃貸物件の流通上、予告なく終了してしまうケースもございます。特に、バックナンバーをご覧の方は、発行日にご注意いただき、空室状況をご確認下さい。

▼お問い合わせ

東京都知事免許 (5) 59051号  
メジャーハウジング株式会社  
東京都豊島区西池袋1-29-5山の手ビル5F  
TEL: 03-3983-8621  
MAIL: oheya@major-1.com





物件コード【2273】

[所在地]#東京都台東区池之端4丁目

[交通1]#千代田線「根津駅」徒歩2分

[賃料]・115,000円

[管理費]・5,000円

[タイプ]・1SLDK 34.58帖

[間取り]・防音室3帖+LDK部分約12帖+玄関ホール

[種別]・マンション

[構造]・PC造 4階建て2階部分

[築年]・2009年

#### ▼上野エリア・防音室設置のデザインマンション

こちらの物件、2年前に新築の情報が入ってきた際に、いかにも芸術家向けの物件名で、東京芸術大学に徒歩圏内ということもあり、新しい楽器可物件の誕生かと大いに期待したものでした。

実際には本格的な演奏にはあまり向かない募集内容で落胆した事を記憶していますが、今回、ゆとりのワンルームタイプに防音室を設置して演奏用のお部屋として募集することになりました！

千代田線・根津駅から徒歩2分の好立地は、芸大への通学はもちろん、昔ながらの東京下町の雰囲気が残る谷根千（やねせん）エリアということで、多くの芸術家の方が注目されるのではないのでしょうか。

もちろん室内には最新の室内設備が採用されており、デザイン性にも優れたステキな物件です。

#### ▼条件・設備概要

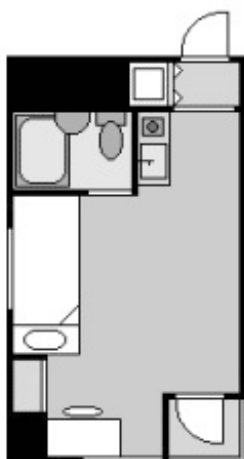
防音室にてピアノ他各種楽器の演奏に対応、TVモニター付きオートロック、24時間換気システム、24時間電話サポート対応、フローリング、エアコン、システムキッチンIHコンロ、洗面独立、室内洗濯機置場、バストイレ別、駐輪場、防音室

#### ▼お問合せ

メジャーハウジング株式会社（03-3983-8621）

関連記事：<http://ongaku-chintai.net/realtime.php?mode=detail&id=2273>

## 今週のイチオシ：ノビリティー目白（目白駅）



物件コード【1006】

[所在地]#東京都豊島区目白2丁目

[交通1]#山手線「目白駅」徒歩7分

[交通2]#山手線「池袋駅」徒歩12分

[賃料]・65,000円

[管理費]・7,000円

[タイプ]・1R 18.0平米

[間取り]・洋室約7帖

[種別]・マンション

[構造]・鉄骨鉄筋コンクリート造 11階建て  
2階部分

[築年]・1986年

### ▼目白駅利用で格安の防音マンション！

月額7万円前後のご予算でしたら、音大周辺の一般的な楽器可物件からお探しすることもできますし、思い切って郊外エリアに目を向けて、少し贅沢な間取りもお選びいただくことも可能です。

都心部の便利な立地条件を優先したいとなると、かなり難しい条件ではありますが、間取りに関してこだわりがないというお客様でしたら、こちらの物件はいかがでしょう。

山手線・目白駅を最寄りに、深夜24時までの演奏に対応する防音マンション。ご覧いただいたの通りシンプルな間取りではありますが、演奏環境を優先される方を中心に、募集の度に多くの反響をいただく物件です。

池袋駅も徒歩圏内で利用可能ですので、各方面にアクセス便利。東京音楽大学まではらくらく徒歩通学の立地です！

### ▼条件・設備概要

室内防音設備、各種楽器・ピアノ可、楽器演奏時間～24:00まで、オートロック、ガスキッチン、各種家具付き、室内洗濯機置場、1フロア2世帯、2面採光角部屋、光ケーブル、CATV受信対応、リフォーム後引渡、管理体制が良好でしっかりとしたマンションタイプ、賃貸物件では珍しい4年契約でお得です。

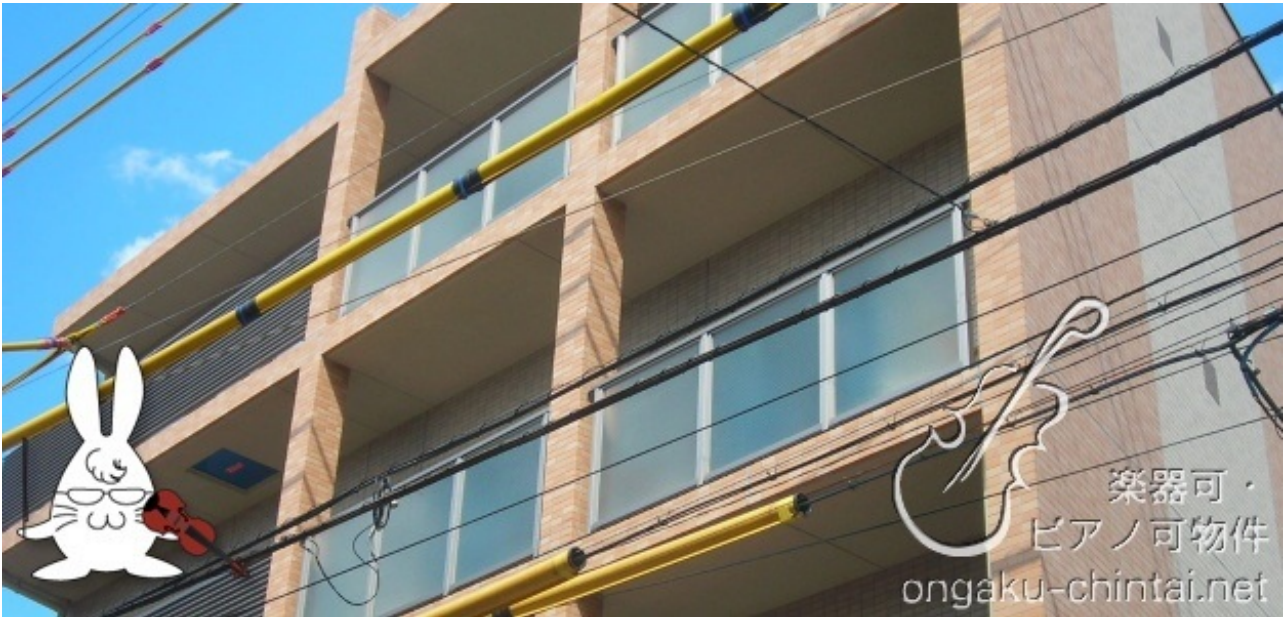
### ▼お問合せ

メジャーハウジング株式会社 (03-3983-8621)

関連記事：<http://ongaku-chintai.net/realtime.php?mode=detail&id=1006>

今週のオススメ： 3





物件コード【1446】

[所在地] #東京都練馬区桜台1丁目

[交通1] #西武池袋線「桜台駅」徒歩2分

[交通2] #西武有楽町線「新桜台駅」徒歩8分

[交通3] #大江戸線「練馬駅」徒歩10分

[賃料]・89,000円

[管理費]・5,000円

[タイプ]・1K 30.38帖

[間取り]・洋室8.4帖+キッチン部分

[種別]・マンション

[構造]・鉄筋コンクリート造 4階建て4階部分

[築年]・2010年

▼駅近の好立地から・築浅音楽マンションが募集

西武池袋線・桜台駅から徒歩2分。2010年に誕生した本格音楽マンションが早くも募集です。

桜台駅は、江古田駅と練馬駅の間に作られた比較的歴史の浅い駅で、近代的に開発された駅前といった印象派ないものの、大手スーパーやチェーン店、昔ながらの各種商店・飲食店が豊富に点在し、暮らしやすい雰囲気のある街並みです。

隣り駅との間隔が短いため、大江戸線や有楽町線・副都心線に乗り入れる電車を利用するなら、練馬駅までおよそ徒歩10分ということで、合わせて利用することで各方面のアクセスはますます便利になることでしょう。

30平米を超える間取りは充実した室内設備を完備して、深夜23時までの演奏条件を実現する快適空間。高級物件として相応しい価値のある一件です。

▼条件・設備概要

ピアノ可・声楽可・他各種楽器相談、楽器演奏時間8:00~23:00まで、オートロック、カラーモニター付きインターホン、BS・CATV受信対応、エレベーター、宅配ボックス、バストイレ別、洗面脱衣室、シャンプードレッサー、室内洗濯機置場、天吊りタイプ室内物干し、エアコン、浴室換気乾燥機、温水洗浄便座（オートトイレ）、システムキッチン2口コンロ、クローゼット、最新37型デジタルハイビジョンテレビ全室設置、1階部分はコンビニエンスストア

▼お問合せ

メジャーハウジング株式会社 (03-3983-8621)

関連記事：<http://ongaku-chintai.net/realtime.php?mode=detail&id=1446>

## 今週のイチオシ：ソレーユメゾン（石神井公園駅）



物件コード【2272】

[所在地]#東京都練馬区高野台2丁目

[交通1]#西武池袋線「練馬高野台駅」徒歩10分

[交通2]#西武池袋線「石神井公園駅」徒歩16分

[賃料]・105,000円

[管理費]・5,000円

[タイプ]・2LDK 62.19平米

[間取り]・防音室6帖+和室6帖+洋室6帖+LDK部分

[種別]・マンション

[構造]・鉄筋コンクリート造 5階建て2階部分

[築年]・1983年

### ▼防音室のある3LDKがお手ごろ賃料

演奏用の防音室を確保する間取りといえば、単身者向けの小振りな2ルームタイプから、ファミリータイプの一室が防音室になっている間取りまで様々に考えられます。

単身者向けの物件は音楽マンションとして建てられていることが多いですが、ファミリータイプの場合はオーナー仕様の一点物が賃貸募集されるケースがほとんどのため、その数はとても少なく、貴重な存在と言えます。

こちらの物件は分譲マンションの一室から、防音室を確保するゆとりの3LDKタイプをお手ごろの賃料帯で実現するチャンスです！

最寄りの練馬高野台駅のほか、急行停車の石神井公園駅も少し距離があるものの利用可能で、お買い物に、各方面の交通に、暮らし便利な音楽ライフの拠点となりそうです。

### ▼条件・設備概要

防音室にてピアノ他楽器の演奏に対応、バストイレ別、脱衣室、洗面化粧台、室内洗濯機置場、ガスキッチン、エアコン、フローリング、収納、光ケーブル、振分タイプ、南西向きバルコニー、内装リフォーム済み

### ▼お問合せ

メジャーハウジング株式会社 (03-3983-8621)

関連記事：<http://ongaku-chintai.net/realtime.php?mode=detail&id=2272>

## 今週のイチオシ：モーツァルトパーク新河岸（新河岸駅）



物件コード【1260】

[所在地] #埼玉県川越市砂新田

[交通1] #東武東上線「新河岸駅」徒歩18分

[賃料]・65,000円

[管理費]・込み

[タイプ]・2K 37.65平米

[間取り]・防音室6帖+和室6帖+K部分

[種別]・アパート

[構造]・木造 2階建て1階部分

[築年]・1993年

### ▼東武東上線・防音室のある格安2Kタイプ

東武東上線の埼玉方面。東邦音楽大学と尚美学園大学、音楽を学ぶ2つの大学がありながらも楽器可物件の分布は決して多くありませんので、お探しの方はご注意ください。

コチラの物件は川越駅の一つ手前の新河岸駅から。とてもお安い賃料設定で、一部屋が演奏用に防音対策してある2Kタイプの新着募集です。

駅から距離がありますが、尚美学園の音楽専攻の学生さんが通う上福岡キャンパスへの通学には便利なロケーション。学生さんはもちろん、なんと言ってもこの格安賃料ですので、一般のお客様にも演奏拠点としてご検討いただきたい内容です。

物件名には偉大なる作曲家の名を冠し、その名もモーツァルトパーク！その雰囲気だけで、メキメキと腕前が上達するかも知れませんね（笑）

### ▼条件・設備概要

洋室に防音完備・ピアノ他各種楽器演奏対応、クラシックの巨匠を物件名にした音楽アパート、振分タイプ、バストイレ別、ガスキッチン、洗濯機置場、フローリング、リフォーム済み、駐車場空き有り（入居者は月額5,000円）

### ▼お問合せ

メジャーハウジング株式会社（03-3983-8621）

関連記事：<http://ongaku-chintai.net/realtime.php?mode=detail&id=1260>

今週のオススメ： 6





埼玉方面から東京都心部へと走る副都心線・有楽町線。和光市駅～池袋駅間は同じ駅を利用するため、2つの路線を上手に使うことで、都心の各方面に便利なアクセスを実現します！ 武蔵野音楽大学の通学駅として使われる小竹向原駅を中心に、楽器可物件の探しやすい沿線として知られます。



賃料：3.5万円  
管理費：1千円  
募集：2階部分  
1R 12m<sup>2</sup>

■寮のようなタイプで安心な音楽生活

- ・東京都練馬区桜台 3
- ・有楽町線／副都心線「氷川台駅」歩4分
- ・1977年築

ドミトリイライクな楽器可物件。親御さんも安心のお部屋です。各階に共同のお風呂・トイレ・洗濯機あり。

リンク：[音楽賃貸ネット](#) 物件コード：1162



賃料：5万円  
管理費：込み  
募集：2階部分  
1K 21.76m<sup>2</sup>

■22時まで演奏・5万円台の楽器可マンション

- ・東京都練馬区北町 5
- ・有楽町線／副都心線「平和台駅」歩10分
- ・1980年築

東武東上線と東京メトロ、2駅利用の好立地で賃料5万円台の楽器可マンション！22時まで演奏可！

リンク：[音楽賃貸ネット](#) 物件コード：1952



賃料：5.3万円  
管理費：4千円  
募集：1階部分  
1K 16.29m<sup>2</sup>

■賃料5万円台・22時までの演奏条件が魅力

- ・東京都板橋区赤塚 3
- ・有楽町線／副都心線「地下鉄成増駅」歩11分
- ・1991年築

東武東上線で急行に乗車すれば池袋駅までの乗車時間およそ10分！都心へのアクセスはバツグン！

リンク：[音楽賃貸ネット](#) 物件コード：1293



賃料：5.8万円  
管理費：3千円  
募集：2階部分  
1K 15.79m<sup>2</sup>

■便利な立地で5万円台・22時まで演奏可

- ・東京都練馬区平和台 3
- ・有楽町線／副都心線「氷川台駅」歩10分
- ・1988年築

1階はコンビニ、氷川台駅周辺はスーパーなどお買い物に便利。お安い賃料の物件でも長時間演奏に対応！

リンク：[音楽賃貸ネット](#) 物件コード：1184





賃料：5.9万円  
 管理費：込み  
 募集：2階部分  
 1K 19.8m<sup>2</sup>

■男性専用・豊島区で22時まで演奏対応

- ・東京都豊島区千川 2
- ・有楽町線／副都心線「千川駅」歩7分
- ・1980年築

池袋駅から乗車2駅目、千川駅が最寄りの閑静な住宅街から、男性専用のお安い楽器可物件！

リンク：[音楽賃貸ネット](#) 物件コード：1969



賃料：6.3万円  
 管理費：込み  
 募集：1階部分  
 1R 18m<sup>2</sup>

■このお家賃でオートロック付のマンション

- ・東京都板橋区小茂根 1
- ・有楽町線／副都心線「小竹向原駅」歩2分
- ・1991年築

閑静な住宅街に立地する低層階マンション。有楽町線・副都心線が利用可能な小竹向原駅まで徒歩2分！

リンク：[音楽賃貸ネット](#) 物件コード：1490



賃料：7万円  
 管理費：6千円  
 募集：1階部分  
 1K 26.44m<sup>2</sup>

■間取りも演奏条件もバランスよく好条件

- ・東京都板橋区小茂根 3
- ・有楽町線／副都心線「小竹向原駅」歩12分
- ・1999年築

本格音楽マンション！ 間取り・立地、演奏条件、それぞれに総合的に高得点をあげられる物件です。

リンク：[音楽賃貸ネット](#) 物件コード：1103



賃料：7万円  
 管理費：2千円  
 募集：1-B1階部分  
 1SK 22m<sup>2</sup>

■地下室にて演奏・池袋エリアでお値打ち

- ・東京都豊島区高松 2
- ・有楽町線／副都心線「要町駅」歩7分
- ・1991年築

演奏用に作られたわけではありませんが、プライベート性の高い地下室ということで楽器の演奏に対応！

リンク：[音楽賃貸ネット](#) 物件コード：2185



賃料：7万円  
 管理費：5千円  
 募集：1階部分  
 1K 20m<sup>2</sup>

■シンプル間取りでも文京区で本格楽器可物件

- ・東京都文京区目白台 3
- ・有楽町線「護国寺駅」歩2分
- ・1985年築

1階のみ防音完備で演奏に対応。シンプル間取りで楽器演奏に主な目的を置いた物件です。

リンク：[音楽賃貸ネット](#) 物件コード：1360



賃料：7.2万円  
 管理費：1千円  
 募集：2階部分  
 1K 27m<sup>2</sup>

■使いやすい間取りで23時まで演奏対応

- ・東京都板橋区小茂根 5
- ・有楽町線／副都心線「小竹向原駅」歩15分
- ・2003年築

駅から少し距離がありますが、その分リーズナブルな賃料設定を実現！ 23時まで演奏対応！

リンク：[音楽賃貸ネット](#) 物件コード：2086



賃料：7.2万円  
管理費：7千円  
募集：2階部分  
1K 25.34m<sup>2</sup>

- 池袋方面に便利・成増駅の本格楽器可物件
- ・東京都板橋区赤塚新町 3
- ・有楽町線／副都心線「地下鉄成増駅」歩7分
- ・2002年築

ゆとりの居住スペースに使い勝手のいい設備を整えた音楽マンションは深夜23時まで演奏対応！

リンク：[音楽賃貸ネット](#) 物件コード：1401



賃料：7.5万円  
管理費：2千円  
募集：2階部分  
1K 21.89m<sup>2</sup>

- 充実の演奏環境・ステップアップに最適
- ・東京都練馬区小竹町 2
- ・有楽町線／副都心線「小竹向原駅」歩2分
- ・2007年築

駅徒歩2分の安心感のある立地条件で、人気の要素をおさえた使いやすい間取りを確保。ペットの飼育もご相談♪

リンク：[音楽賃貸ネット](#) 物件コード：1430



賃料：7.5万円  
管理費：5千円  
募集：4階部分  
1K 27m<sup>2</sup>

- お洒落な楽器可マンション・ゆったり居室
- ・東京都板橋区小茂根 1
- ・有楽町線／副都心線「小竹向原駅」歩6分
- ・1989年築

ゆったり居室を実現する嬉しい間取りは、独立性の高い角部屋で、演奏にも安心感のある構造です。

リンク：[音楽賃貸ネット](#) 物件コード：2018

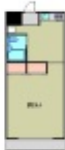


賃料：7.8万円  
管理費：5千円  
募集：3階部分  
1K 22.1m<sup>2</sup>

- 東京メトロ千川駅前・24時間演奏対応
- ・東京都豊島区要町 3
- ・有楽町線／副都心線「千川駅」歩1分
- ・1996年築

池袋駅から2駅目の千川駅から徒歩1分という好立地！ 24時間演奏可能な演奏拠点を実現！

リンク：[音楽賃貸ネット](#) 物件コード：1193



賃料：7.9万円  
管理費：4千円  
募集：3階部分  
1K 30.34m<sup>2</sup>

- ゆったり居室・防音設計で楽器演奏対応
- ・東京都練馬区氷川台 3
- ・有楽町線／副都心線「氷川台駅」歩3分
- ・1984年築

南向きバルコニーの明るいお部屋は、30平米を超える1Kタイプ！ 収納豊富でゆとりの生活空間です。

リンク：[音楽賃貸ネット](#) 物件コード：2061



賃料：8.2万円  
管理費：7千円  
募集：1階部分  
1K 23.57m<sup>2</sup>

- 池袋エリアで貴重・東京音楽大学に徒歩通学
- ・東京都豊島区雑司が谷 1
- ・副都心線「雑司ヶ谷駅」歩5分
- ・2011年築

有楽町線・東池袋駅も徒歩7分で利用可能！ 2011年に誕生した好条件の音楽マンションが早くも募集！

リンク：[音楽賃貸ネット](#) 物件コード：1887





賃料：8.5万円  
管理費：込み  
募集：4階部分  
1K 24.14m<sup>2</sup>

■深夜24時まで演奏対応の人気物件！

- ・東京都板橋区小茂根 4
- ・有楽町線／副都心線「小竹向原駅」歩3分
- ・1998年築

小竹向原駅にある有名な音楽マンション。良好な演奏条件と暮らしやすさで高い人気を誇ります。

リンク：[音楽賃貸ネット](#) 物件コード：1270



賃料：9万円  
管理費：7千円  
募集：3階部分  
1R 28.15m<sup>2</sup>

■防音！ デザイナーズワンルーム！

- ・東京都板橋区大谷口 1
- ・有楽町線／副都心線「千川駅」歩7分
- ・2003年築

最大2.8mの天井高で開放感バツグン！ コンクリート打ち放しのデザイナーズマンション！

リンク：[音楽賃貸ネット](#) 物件コード：1142



賃料：9万円  
管理費：7千円  
募集：3階部分  
1K 25.96m<sup>2</sup>

■山手線内側・池袋エリアで築浅音楽マンション

- ・東京都豊島区東池袋 5
- ・有楽町線「東池袋駅」歩8分
- ・2011年築

都電荒川線「向原駅」徒歩3分／山手線「大塚駅」徒歩9分で利用可能！ 東京音楽大学への通学に便利です！

リンク：[音楽賃貸ネット](#) 物件コード：1981



賃料：10.2万円  
管理費：5千円  
募集：2階部分  
1K 32.04m<sup>2</sup>

■全室防音・小竹向原駅で女性限定の新築！

- ・東京都板橋区小茂根 1
- ・有楽町線／副都心線「小竹向原駅」歩5分
- ・2011年築

小竹向原駅徒歩2分の立地に誕生した防音マンションは、ゆとりの占有面積を確保する機能的な間取りが魅力！

リンク：[音楽賃貸ネット](#) 物件コード：2123



賃料：10.3万円  
管理費：6千円  
募集：6階部分  
1K 25.24m<sup>2</sup>

■24時間演奏可・新宿区でバツグンの立地

- ・東京都新宿区水道町
- ・有楽町線「江戸川橋駅」歩3分
- ・2005年築

充実の室内設備、楽器を演奏する為の防音対策。どれを取ってもこの賃料設定に恥じない高級物件です！

リンク：[音楽賃貸ネット](#) 物件コード：1011



賃料：12.4万円  
管理費：4千円  
募集：3階部分  
1K 31.7m<sup>2</sup>

■高性能防音マンション・ひろびろ防音居室

- ・東京都豊島区高松 2
- ・有楽町線／副都心線「要町駅」歩9分
- ・2009年築

高性能な防音設備に加え、高級物件ならではの快適な室内空間で、最上クラスの演奏環境を実現します！

リンク：[音楽賃貸ネット](#) 物件コード：1760



楽器可物件の専門サイト「音楽賃貸ネット」より、毎日更新される情報の中から、お得な情報や貴重な募集をピックアップ！ 専門スタッフならではのセレクトにご注目下さい！



賃料：4.2万円  
管理費：3千円  
募集：2階部分  
1K 30.44m<sup>2</sup>

- 仏子駅前・女性限定で長時間の演奏に対応
- ・ 埼玉県入間市大字仏子
- ・ 西武池袋線「仏子駅」歩1分
- ・ 1994年築

武蔵野音大の新生に向けて、ゆとりの居住スペースを4万円台の賃料設定で実現するのは仏子駅ならでは！

リンク：[音楽賃貸ネット](#) 物件コード：1853



賃料：5万円  
管理費：込み  
募集：3階部分  
1K 19.4m<sup>2</sup>

- 桐朋学園通学エリアでお安い好条件！
- ・ 東京都三鷹市新川4
- ・ 京王線「仙川駅」歩18分
- ・ 1990年築

駅から多少の距離がありますが、リーズナブルな賃料設定で深夜までの演奏に対応するなら、価値ある好条件！

リンク：[音楽賃貸ネット](#) 物件コード：1348

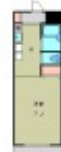


賃料：5.2万円  
管理費：2千円  
募集：2階部分  
1R 17.01m<sup>2</sup>

- 女性限定・ドミトリーライクな楽器可物件
- ・ 東京都調布市柴崎1
- ・ 京王線「柴崎駅」歩4分
- ・ 1986年築

音大生御用達。楽器が弾ける学生会館のような雰囲気です。管理人常駐。室内設備コールセンター24時間対応。

リンク：[音楽賃貸ネット](#) 物件コード：1322



賃料：6万円  
管理費：3千円  
募集：1階部分  
1R 20m<sup>2</sup>

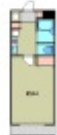
- B T 別の人気の間取り・ゆとりの室内空間
- ・ 東京都練馬区栄町
- ・ 西武池袋線「江古田駅」歩3分
- ・ 1989年築

バストイレ別・ゆったり居室の人気の間取り。江古田駅から武蔵野音楽大学へ向かう賑やかな商店街から！

リンク：[音楽賃貸ネット](#) 物件コード：2271



## 更新情報からピックアップ！ その2



賃料：6.4万円  
管理費：6千円  
募集：4階部分  
1K 23.87m<sup>2</sup>

### ■お安い賃料でも長時間の演奏時間に対応

- ・埼玉県所沢市くすのき台 1
- ・西武池袋線／新宿線「所沢駅」歩3分
- ・1996年築

都市型に発展して暮らしやすい街並みの所沢駅を拠点に、深夜23時までの演奏環境をお手ごろ賃料で確保！

リンク：[音楽賃貸ネット](#) 物件コード：1379



賃料：6.5万円  
管理費：4千円  
募集：3階部分  
2K 30m<sup>2</sup>

### ■小田急線・居室と演奏室がセパレートに！

- ・神奈川県川崎市麻生区高石 6
- ・小田急線「百合ヶ丘駅」歩15分
- ・1993年築

駅から少し距離のあるロケーションですが、防音室の付いた間取りなら格安といえる賃料設定です！

リンク：[音楽賃貸ネット](#) 物件コード：1206



賃料：6.5万円  
管理費：7千円  
募集：2階部分  
1R 18m<sup>2</sup>

### ■目白駅利用で格安の防音マンション！

- ・東京都豊島区目白 2
- ・山手線「目白駅」歩7分
- ・1986年築

山手線利用の特別な立地条件！ お安い賃料でもしっかり防音。便利な立地で長時間の練習空間を確保！

リンク：[音楽賃貸ネット](#) 物件コード：1006



賃料：6.7万円  
管理費：5千円  
募集：1階部分  
1R 25.2m<sup>2</sup>

### ■昭和音大まで徒歩圏・築浅音楽マンション

- ・神奈川県川崎市麻生区上麻生 5
- ・小田急線「柿生駅」歩6分
- ・2010年築

築浅楽器可マンション！ 小田急線・新百合ヶ丘駅は徒歩18分で利用可能。昭和音大まで徒歩15分です！

リンク：[音楽賃貸ネット](#) 物件コード：1366



賃料：6.7万円  
管理費：7千円  
募集：2階部分  
1K 24.3m<sup>2</sup>

### ■ゆとりの間取りが郊外ならではの賃料設定

- ・東京都八王子市明神町 3
- ・中央線「八王子駅」歩1分
- ・2004年築

ゆとりの間取りが郊外ならではの賃料設定！ 急行利用で新宿方面へのアクセスも悪くありません！

リンク：[音楽賃貸ネット](#) 物件コード：1615



賃料：6.8万円  
管理費：1千円  
募集：2階部分  
1R 20.59m<sup>2</sup>

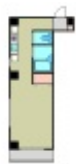
### ■京王線～お安い賃料で深夜までの演奏条件

- ・東京都杉並区下高井戸 4
- ・京王線「桜上水駅」歩5分
- ・1988年築

京王線の好立地で貴重なお安い楽器可物件！ 全室角部屋。プライベート性の高い造りで長時間演奏対応！

リンク：[音楽賃貸ネット](#) 物件コード：1346

## 更新情報からピックアップ！ その3



賃料：7万円  
管理費：5千円  
募集：6階部分  
1R 21.63m<sup>2</sup>

### ■しっかりマンションでBT別のいい間取り

- ・東京都練馬区豊玉北 5
- ・西武池袋線「練馬駅」歩5分
- ・1998年築

西武池袋線と大江戸線が利用可能な練馬駅が最寄り！ しっかりとしたマンションタイプで楽器の演奏に対応！

リンク：[音楽賃貸ネット](#) 物件コード：1434



賃料：7万円  
管理費：4.5千円  
募集：1階部分  
1K 26.3m<sup>2</sup>

### ■設備充実の楽器可物件で礼金ゼロを実現

- ・神奈川県川崎市多摩区登戸
- ・小田急線「登戸駅」歩5分
- ・2005年築

昭和音楽大学、洗足学園への通学はもちろん、新宿方面にもアクセスのよいロケーションです。

リンク：[音楽賃貸ネット](#) 物件コード：1848



賃料：7万円  
管理費：込み  
募集：3階部分  
1R 20.2m<sup>2</sup>

### ■これぞ音楽マンション・豪華な造りで評判です

- ・東京都狛江市和泉本町 1
- ・小田急線「狛江駅」歩7分
- ・1997年築

自室で23時までの演奏条件。建物内に24時間利用可能なレッスン室や、本格的なコンサートホールを併設！

リンク：[音楽賃貸ネット](#) 物件コード：1043



賃料：7.5万円  
管理費：5千円  
募集：3階部分  
1DK 23.22m<sup>2</sup>

### ■横浜エリア・深夜23時までの演奏に対応

- ・神奈川県横浜市中区新山下 1
- ・みなとみらい線「元町中華街駅」歩8分
- ・1995年築

深夜23時までの演奏に対応する音楽マンションで、横浜エリアを音楽ライフの拠点にご検討ください！

リンク：[音楽賃貸ネット](#) 物件コード：2241



賃料：7.5万円  
管理費：1千円  
募集：2階部分  
1K 27m<sup>2</sup>

### ■使いやすい間取りで23時まで演奏対応

- ・東京都板橋区小茂根 5
- ・有楽町線「小竹向原駅」歩15分
- ・2003年築

駅から少し距離がありますが、23時までの演奏に対応する好条件をリーズナブルな賃料設定を実現しました！

リンク：[音楽賃貸ネット](#) 物件コード：1562



賃料：7.5万円  
管理費：3千円  
募集：4階部分  
1K 26.35m<sup>2</sup>

### ■新宿に便利・24時間演奏可能な本格物件

- ・東京都府中市府中町 2
- ・京王線「府中駅」歩4分
- ・1994年築

バストイレ別に内装新規リフォーム！ エントランスはお洒落なステンドグラス装飾！ ステキな音楽マンション！

リンク：[音楽賃貸ネット](#) 物件コード：1444



## 更新情報からピックアップ！ その4



賃料：7.7万円  
管理費：5千円  
募集：1階部分  
1K 25.16m<sup>2</sup>

### ■新宿区の好立地・稀少な本格楽器可物件

- ・東京都新宿区西早稲田 1
- ・東西線「早稲田駅」歩10分
- ・1999年築

超稀少物件。楽器可物件の分布が極めて少ない立地で本格音楽マンション！ 都電荒川線は徒歩1分！

リンク：[音楽賃貸ネット](#) 物件コード：1929



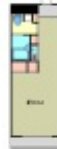
賃料：8.6万円  
管理費：7千円  
募集：7階部分  
1K 25.73m<sup>2</sup>

### ■上野エリアの本格音楽マンション・1K

- ・東京都台東区北上野 1
- ・山手線「上野駅」歩8分
- ・2009年築

上野学園・東京芸術大学に徒歩圏内の好立地で深夜23時までの演奏に対応！ 見逃せない好条件です！

リンク：[音楽賃貸ネット](#) 物件コード：2270



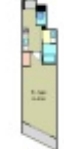
賃料：8.8万円  
管理費：3千円  
募集：2階部分  
1R 27.9m<sup>2</sup>

### ■ひろびろスペース・開放的な演奏空間

- ・東京都中野区江原町 2
- ・大江戸線「新江古田駅」歩4分
- ・2002年築

天井が高く開放感のある居住スペースが魅力です！ 近隣にみどりいっぱい大きな公園がある良好な住環境！

リンク：[音楽賃貸ネット](#) 物件コード：1295



賃料：8.9万円  
管理費：5千円  
募集：4階部分  
1K 30.38m<sup>2</sup>

### ■長く弾ける築浅物件・駅近の好立地に誕生

- ・東京都練馬区桜台 1
- ・西武池袋線「桜台駅」歩2分
- ・2010年築

最新の設備を完備し、深夜23時までの演奏に対応する築浅音楽マンション！ 練馬駅も徒歩圏内で利用可能。

リンク：[音楽賃貸ネット](#) 物件コード：1446



賃料：11.4万円  
管理費：5千円  
募集：2階部分  
1K 28.86m<sup>2</sup>

### ■新宿方面に便利なミュージション誕生！

- ・東京都中野区大和 2
- ・西武新宿線「野方駅」歩5分
- ・2010年築

お洒落な生活スペースに、定評のある防音設備を採用した快適空間。高円寺方面にもアクセス便利です！

リンク：[音楽賃貸ネット](#) 物件コード：1370



賃料：20万円  
管理費：込み  
募集：2階部分  
2LDK 52m<sup>2</sup>

### ■リビングが防音の稀少な2LDK

- ・東京都目黒区目黒 3
- ・山手線「目黒駅」歩12分
- ・1990年築

目黒区の好立地を実現するコチラの防音マンション、滅多に募集の出ることのない特別な存在です！

リンク：[音楽賃貸ネット](#) 物件コード：1096



twitter

『フォロワーさん割引』あります！

音楽賃貸ネットのメインキャラクターとして活躍してもらっている「フィドルバニー」が何やらつぶやいています。その日の出来事や、お仕事の進行状況、ひょっとしたら入ってきたばかりの最新物件情報もつぶやいているかもしれません。twitterのアカウントを取得してフィドルバニーのつぶやきをフォローしてみませんか？演奏会の情報やCD発売の情報、放送・放映情報などは、積極的にリツイートさせていただきます。有意義な情報交換の場所になると嬉しいです。

「twitter」でアカウント登録をすることでフィドルバニーのツイートをまとめてチェックすることが可能になります。名前やメールアドレスなどの簡単登録ですので、是非ご登録いただきフィドルバニー（fiddle\_bunny）のつぶやきをフォローしてください。

「twitter」はお手持ちの携帯電話でもご利用いただけます。QRコードで携帯電話向けコンテンツにアクセスいただき、いつでもどこでも、フィドルバニーのつぶやきを見逃さないようチェックして下さい！



#### 【フォロワーさん割引】

twitterでフォローしていただいている皆さんに向けて、ご成約時の仲介手数料から5%を還元させていただくキャンペーンをスタートしました！

受付時、または物件のお申込の際に「twitter見てます！」とお伝え下さい。（アカウント名をお知らせいただくと嬉しいです）

twitterでフォローしてください！

[>>>音楽賃貸ネットの公式アカウント『fiddle\\_bunny』のツイートはコチラから！](#)

様々なインターネットサービスを利用して楽器可物件情報をご紹介しますが、単純に情報掲載の早さを比較すると、作業の関係上「twitter」への掲載が最も早い情報発信となります。

ご存じない方にご説明させていただくと、「twitter」とは、たくさんのユーザーが「ツイート（つぶやき）」を投稿することで様々なつながりが発生するコミュニケーションサービスです。音楽賃貸ネットでは「fiddle\_bunny」というアカウントで様々な情報を発信しており、現在は800人を超える方にフォロー（twitterでのお気に入り登録）していただいています。

楽器可物件の到着情報はもちろん、更新情報やオススメ情報など、担当スタッフが厳選した情報発信を発信していますので、まだアカウントをお持ちでない方は、お名前・メールアドレスだけの簡単登録ですので、是非この機会に「fiddle\_bunny」のアカウントをフォローしてみてください。

是非たくさんの方にご覧いただきたいとの思いで、**twitter**でフォローしていただいている方に向けて「フォロワーさん割引」をスタートしました。いつも情報をご覧頂いている方への、ささやかな感謝の気持ちとしてご成約時の仲介手数料から5%還元させていただくキャンペーンです！お気軽にご利用頂き、よりよい演奏環境を確保していただけると、スタッフ一同、とってもハッピーです！

---

### ▼表紙の物件：モーツァルトパーク新河岸

東武東上線の郊外エリア。一部屋が防音室となっている格安2Kタイプ。駅から距離のある立地ですが、尚美学園大学の音楽専攻のキャンパスまでは便利な立地です。

---

### ▼演奏会・コンサート情報募集のお知らせ

毎週金曜日発行のこのコンテンツ「音楽賃貸マガジン」にて、演奏会やコンサートの宣伝用チラシを掲載していませんか？ 掲載をご希望の方は、下記のお問合せ先よりご連絡の上、以下の要領で、掲載希望週の火曜日までにチラシの画像データを送信してください。（担当：渡邊）

- 画像サイズ最大 縦900ピクセル 横675ピクセル
  - 上記サイズで画像を作成いただくか、上記サイズに合わせてこちらで画像を縮小します。
  - 画像縮小の際に画質が落ちる可能性がありますことを予めご了承ください。
- 

### ▼すべてのお問い合わせは！

東京都知事免許（5）59051号

メジャーハウジング株式会社

東京都豊島区西池袋1-29-5山の手ビル5F

TEL: 03-3983-8621

MAIL: oheya@major-1.com

[楽器が弾ける賃貸物件を探すなら、「音楽賃貸ネット♪」](#)



音楽貸貸マガジン！ 第23号 2011/09/30

<http://p.booklog.jp/book/34981>

著者：音楽貸貸ネット！

著者プロフィール：<http://p.booklog.jp/users/timppanda/profile>

感想はこちらのコメントへ

<http://p.booklog.jp/book/34981>

ブックログのpapier本棚へ入れる

<http://booklog.jp/puboo/book/34981>

電子書籍プラットフォーム：ブックログのpapier（<http://p.booklog.jp/>）

運営会社：株式会社paperboy&co.