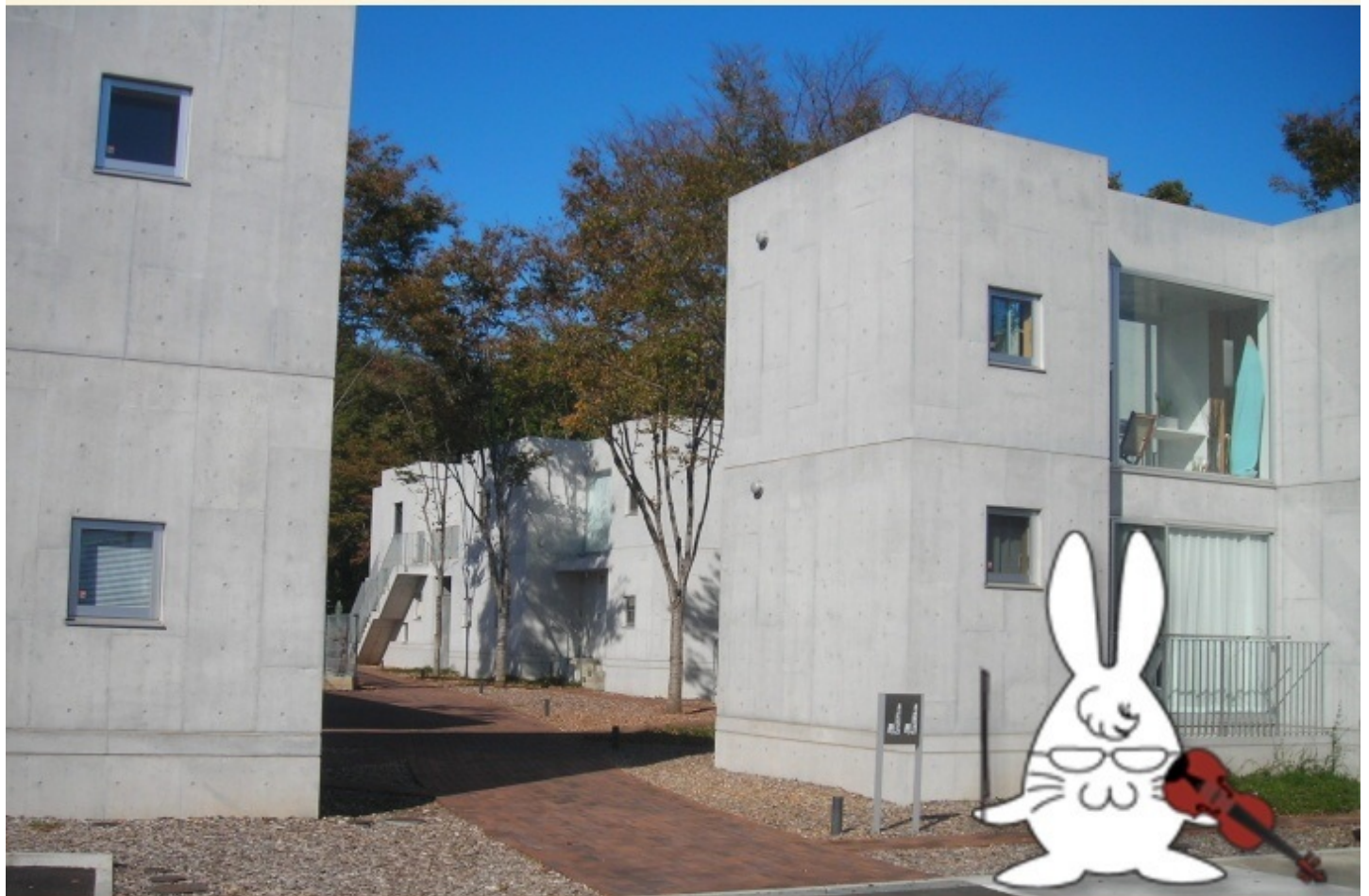


# 週刊音楽賃貸 マガジン magazine

趣味の演奏から音大生・プロの方まで、楽器が弾けるライフスタイルをご提案♪



写真：ステッチ。玉川上水駅が最寄り、それぞれの間取りに防音室を確保。

## ★デザイン物件・防音室のある大型2LDK

～コテージ風のおしゃれな環境。郊外で見つかるゆとりの音楽ライフ

## ★特集：東京都内・ファミリータイプの楽器可物件！

## ★今週のイチオシ！

- 上野エリアの2DK・本格音楽マンション
- 池袋の築浅2DKは23時まで演奏対応
- 中央線・荻窪駅、防音完備のゆったり居室

## ★情報コーナー：公開講座・公開レッスンのお知らせ



楽器可・  
ピアノ可物件

♪ 今週のオススメ! … 2～7

- 上野エリアの2DK・本格音楽マンション(上野駅)
- 池袋の築浅2DKは23時まで演奏対応(池袋駅)
- デザイン物件・防音室のある大型2LDK(玉川上水駅)
- 女性限定・趣味程度の演奏にピッタリ(要町駅)
- 中央線・荻窪駅、防音完備のゆったり居室(荻窪駅)

♪ 特集 「東京都内・ファミリータイプの楽器可物件」 … 8～11

♪ 更新情報からピックアップ … 12～15

♪ 情報コーナー 「ショパン国際ピアノコンクール in ASIA」 公開講座&公開レッスン… 16

♪ 編集後記・お知らせ募集 … 17



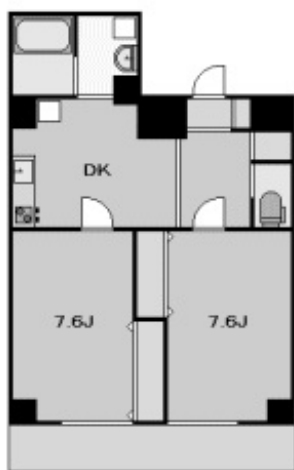
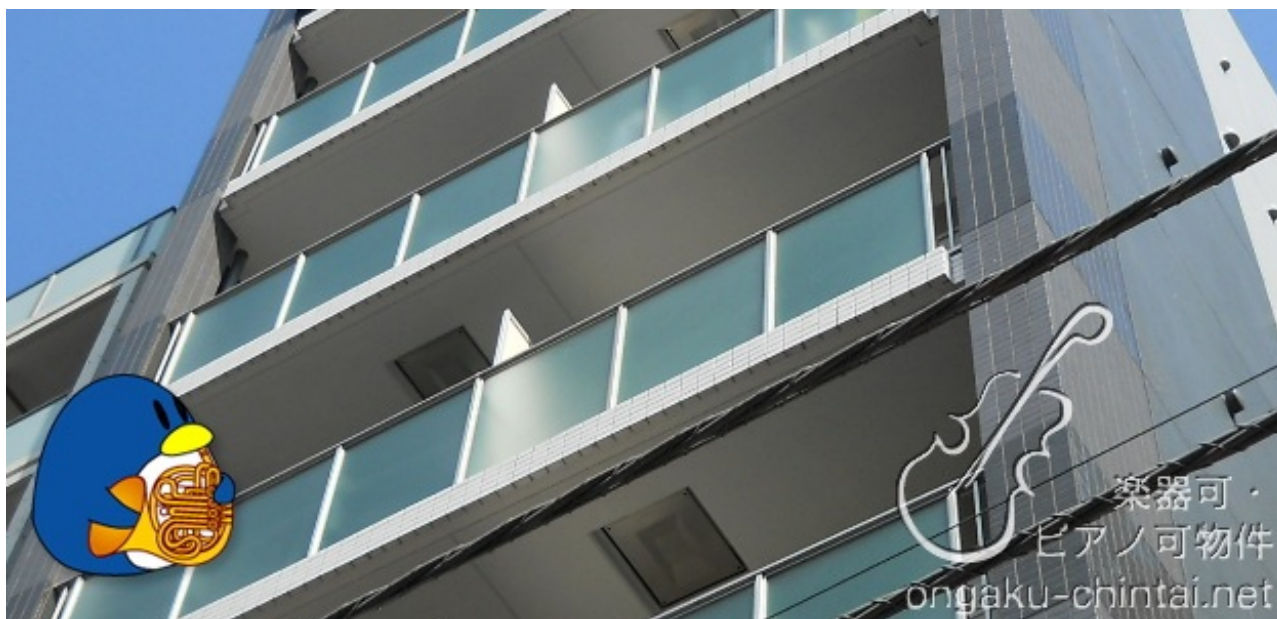
---

▼免責事項

物件情報は、最新の募集情報から編集しておりますが、賃貸物件の流通上、予告なく終了してしまうケースもございます。特に、バックナンバーをご覧の方は、発行日にご注意いただき、空室状況をご確認下さい。

▼お問い合わせ

東京都知事免許(5)59051号  
メジャーハウジング株式会社  
東京都豊島区西池袋1-29-5山の手ビル5F  
TEL: 03-3983-8621  
MAIL: oheya@major-1.com



物件コード【2009】

[所在地]#東京都台東区北上野1丁目

[交通1]#JR他各線「上野駅」徒歩8分

[交通2]#日比谷線「入谷駅」徒歩6分

[賃料]・149,000円

[管理費]・7,000円

[タイプ]・2DK 53.94平米

[間取り]・洋室7.6帖+洋室7.6帖+DK6.5帖

[種別]・マンション

[構造]・鉄筋コンクリート造 9階建て4階部分

[築年]・2009年

#### ▼上野エリアの2DK・本格音楽マンション

ファミリータイプで深夜までの演奏に対応する物件といえば、ご予算の多少にかかわらず、なかなか実現するものではありません。

東京近郊の広範囲で見たとしても、エリアを選べるほどには存在しないのが現実ですが、今回は上野エリアの好立地にて23時までの演奏に対応する2DKタイプに募集がございます！

2009年に誕生したばかりの音楽マンションで、快適にお過ごしいただくための近代的な室内設備を採用。

間取りの特徴としては、ダイニングスペースよりも居室部分にゆとりを持たせ、バランスのよく振分けられた間取りに設計されています。

近隣に音楽を学ぶ二つの大学があることから、ご夫婦での入居だけでなく、ルームシェアなどでのご利用も想定した間取りです。

#### ▼条件・設備概要

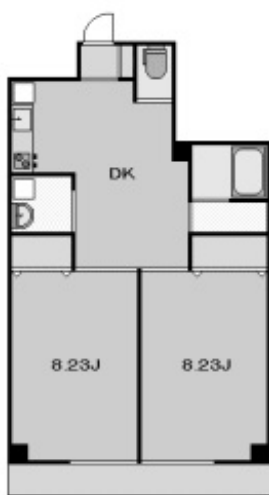
グランドピアノ可・声楽可・他各種楽器対応、楽器演奏時間8:00~23:00まで、オートロック、宅配ボックス、デジタルキー採用、フローリング、防音ドア・防音サッシ、エアコン、クローゼット、バストイレ別、室内洗濯機置場、洗面独立、脱衣室、ガスキッチン、BS・CS受信対応、光ケーブル、地上デジタル放送対応、駐輪場

#### ▼お問合せ

メジャーハウジング株式会社 (03-3983-8621)

関連記事 : <http://ongaku-chintai.net/realtime.php?mode=detail&id=2009>

## 今週のイチオシ：あやぐ池袋（池袋駅）



物件コード【1538】

[所在地] #東京都豊島区池袋2丁目

[交通1] #JR他各線「池袋駅」徒歩4分

[賃料]・166,000円

[管理費]・7,000円

[タイプ]・2DK 53.25平米

[間取り]・洋室8.2帖+洋室8.2帖+DK部分

[種別]・マンション

[構造]・鉄筋コンクリート造 7階建て4階部分

[築年]・2009年

### ▼池袋の築浅2DKは23時まで演奏対応

かなりの田舎から上京してきた私としては、巨大なビルが建ち並ぶような大きなターミナル駅に住むなんて、何となく怖いようなイメージがありました。なかなかどうして。

例えば、池袋駅では駅前の繁華街から少し歩くと生活感のある住宅街が見られ、昔から普通にお住まいの方がいらっしゃる場所なんだと実感します。

もちろん、都心の一等地ということで賃料相場はお安くありませんが、このような都市部にライフスタイルの拠点を構えるのもよいものかもしれません。

こちらのご紹介は本格的な演奏に対応する築浅2DKタイプ！池袋は東京音楽大学のキャンパスがある関係で、他のターミナル駅に比べると楽器可物件の分布が見られますが、ファミリータイプはとても貴重な存在としてご注目下さい！

### ▼条件・設備概要

グランドピアノ可・声楽可・他各種楽器対応、楽器演奏時間8:00~23:00まで、オートロック、宅配ボックス、エレベーター、地上デジタル放送対応、BS・CS受信対応、光ケーブル、デジタルキー、防音ドア・防音サッシ、フローリング居室、振分タイプ、各室に収納あり、バストイレ別、脱衣スペース、パウダールーム、室内洗濯機置き場、各フロアに防犯カメラ設置

### ▼お問合せ

メジャーハウジング株式会社 (03-3983-8621)

関連記事：<http://ongaku-chintai.net/realtime.php?mode=detail&id=1538>

## 今週のイチオシ：ステッチ（玉川上水駅）



物件コード【1187】

[所在地]#東京都立川市柏町4丁目

[交通1]#西武拝島線「玉川上水駅」徒歩9分

[交通1]#多摩都市モノレール「玉川上水駅」徒歩9分

[賃料]・154,000円

[管理費]・5,000円

[タイプ]・2LDK 86.09平米

[間取り]・防音室4.8+洋室5.8+LD18.6+K部分

[種別]・マンション

[構造]・鉄筋コンクリート造 2階建て

[築年]・2009年

### ▼デザイン物件・防音室のある大型2LDK

このような贅沢にあこがれる方もいらっしゃるのではないのでしょうか。ゆったりとした敷地に建てられた、デザイン性の高い2階建ての建物群は、まるでリゾート地のコテージのよう。

間取りは様々にございますが、いずれも防音室のある演奏用の物件で、今回は80平米を越える2LDKタイプの募集です。

敷地に面したケヤキ並木は大きな枝を空に伸ばし、その足元に流れる玉川上水。近隣の畑は季節ごとに様々な顔を見せ、カフェスペースでは音楽家の住人が集まりミニコンサートが開かれることも。

都心部ではまず実現しないであろうライフスタイルを、郊外エリアで見つけてみませんか？ 1フロアを独占するプライベート性の高い構造で、近代的な設備を導入した築浅高級物件です。

### ▼条件・設備概要

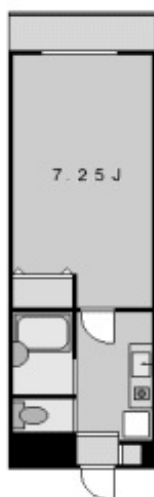
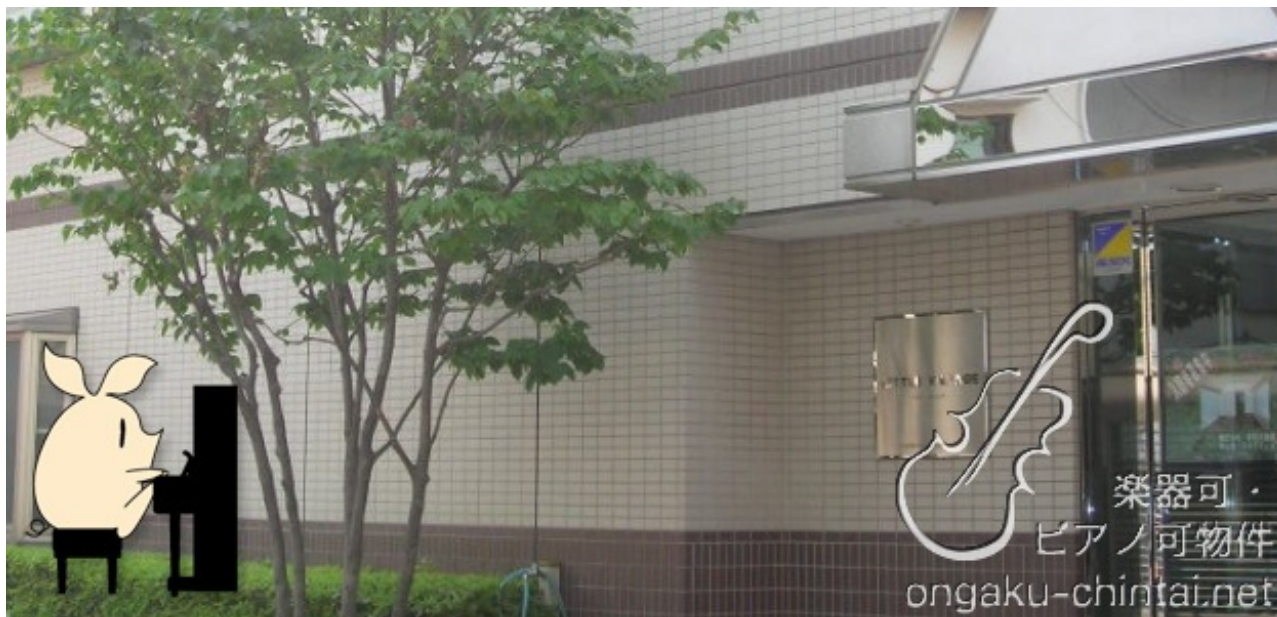
防音室にてグランドピアノ・声楽他各種楽器演奏対応、敷地内にミニコンサート対応のカフェスペース併設、エアコン、CATV受信対応、インターホン、ウォシュレット、追焚機能付きバス、バストイレ別、洗面独立、一部床暖房（リビングスペース）、ホームセキュリティ（有料オプション）、他設備充実、コテージ風のデザイナーズマンション！

### ▼お問合せ

メジャーハウジング株式会社 (03-3983-8621)

関連記事：<http://ongaku-chintai.net/realtime.php?mode=detail&id=1187>

## 今週のイチオシ：リトルビレッジ（要町駅）



物件コード【1842】

[所在地]#東京都豊島区千早1丁目

[交通1]#有楽町線「要町駅」徒歩4分

[交通1]#副都心線「要町駅」徒歩4分

[交通2]#JR他各線「池袋駅」徒歩15分

[賃料]・70,000円

[管理費]・込み

[タイプ]・1K 24.0平米

[間取り]・洋室7.25帖+キッチン部分

[種別]・マンション

[構造]・鉄骨ALC造 3階建て1階部分

[築年]・1997年

### ▼女性限定・趣味程度の演奏にピッタリ

条件のいい楽器可物件の募集や、ちょっと珍しい物件の募集など、話題になりやすいので優先的に掲載する傾向にありますが、もちろん一般的な楽器可物件も取り扱いがございます。

中には、一人暮らしを始めても趣味として音楽を楽しみたいという方もいらっしゃいますが、そのようなリクエストでも、お客様の音楽ライフに合わせて様々にご提案させていただきますので、お気軽にご相談下さい。

例えば、本格的な演奏ではなく、趣味としてピアノを演奏したいということでしたらこちらの物件はいかがでしょうか。

池袋駅から乗車一駅の要町駅を最寄りに、セキュリティにも配慮して使い勝手のいい間取りの1Kタイプ。この度、学生限定の条件が外れましたので、是非この機会にご検討下さい！

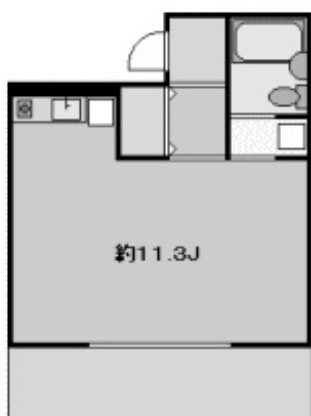
### ▼条件・設備概要

アップライトピアノ可・全室遮音構造、楽器演奏時間12:00~20:00まで、オール電化、オートロック、室内洗濯機置場、バストイレ別、浴室乾燥機、エアコン、BS受信対応、冷蔵庫、ワイドクローゼット、24時間セキュリティシステム、洋室フローリング、駐輪場有り、2階部分は賃料7万6千円で募集中

### ▼お問合せ

メジャーハウジング株式会社 (03-3983-8621)

関連記事：<http://ongaku-chintai.net/realtime.php?mode=detail&id=1842>



物件コード【2077】

[所在地]#東京都杉並区荻窪1丁目

[交通1]#中央線「荻窪駅」徒歩19分

[賃料]・83,000円

[管理費]・込み

[タイプ]・1R 31.40平米

[間取り]・洋室約11.3帖

[種別]・マンション

[構造]・鉄筋コンクリート造 4階建て2階部分

[築年]・1995年

#### ▼中央線・荻窪駅、防音完備のゆったり居室

中央線・荻窪駅を最寄りに、防音設備を整えた音楽家のための楽器可マンションが募集中！

駅からは少し距離のあるロケーションですが、なんと言っても便利な中央線エリア。建物から徒歩1分の場所に駅行きのバス停もございますので、合わせてご利用いただければ、日常生活に不自由を感じることはなさそうです。

建物には、立地条件を補う魅力が他にもいっぱい！一階部分にはミニコンサートなどにピッタリの音楽ホールを併設。屋上では、打ち上げやホームパーティーなどで50人規模でご利用いただけるバーベキュースペース！

また本格的な楽器可物件としては珍しくペットの飼育にも対応ということで、愛犬家・愛猫家のミュージシャンにも嬉しい募集内容です！

#### ▼条件・設備概要

ピアノ可・声楽可・他各種楽器の演奏に対応（現況アップライトピアノ設置済み・撤去可）、1階部分に約40帖のスタジオ併設（有料）、防音設備完備、フローリング、豊富な収納、室内洗濯機置き場、脱衣スペース、2面採光角部屋、ガスキッチン、玄関ホール、CATV受信対応、ペットの飼育に対応（敷金増額・大型犬の飼育も可能）、荻窪駅方面に豊富なバス路線あり（バス徒歩1分）

#### ▼お問合せ

メジャーハウジング株式会社（03-3983-8621）

関連記事：<http://ongaku-chintai.net/realtime.php?mode=detail&id=2077>



秋のご結婚シーズンを前に、ファミリータイプの楽器可物件に優良な募集が多くございますので、今回は東京都内に限定してピックアップしてみます！ お手ごろ賃料のものから本格的な防音室を確保する間取りまで、様々な選択肢をご検討下さい！



賃料：7.5万円  
管理費：3千円  
募集：2階部分  
2K 36m<sup>2</sup>

■郊外で実現・防音室のあるお安い2K

- ・東京都国分寺市西元町2
- ・中央線「国分寺駅」歩10分
- ・1987年築

とっても貴重な防音室のある2Kタイプ！ 郊外ならではの安い賃料設定で実現します。

リンク：[音楽賃貸ネット](#) 物件コード：1772



賃料：8.8万円  
管理費：4千円  
募集：2階部分  
2LDK 49.94m<sup>2</sup>

■キレイな室内でバランスのよい2LDK

- ・東京都練馬区南大泉5
- ・西武池袋線「大泉学園駅」歩13分
- ・1995年築

本格的な楽器可物件というわけではありませんが、グランドピアノなどの演奏実績もあるお手ごろ2LDKタイプ！

リンク：[音楽賃貸ネット](#) 物件コード：1564



賃料：9.5万円  
管理費：1万円  
募集：7階部分  
3DK 58m<sup>2</sup>

■北千住駅から防音室のある3DKタイプ

- ・東京都足立区千住宮元町
- ・千代田線「北千住駅」歩15分
- ・1985年築

楽器可物件の分布が少ないエリアでの貴重な募集。分譲マンションの一室で防音室を確保する間取りです。

リンク：[音楽賃貸ネット](#) 物件コード：1161



賃料：10万円  
管理費：込み  
募集：1階部分  
2DK 41.47m<sup>2</sup>

■お安い賃料で演奏対応・振分の2DK

- ・東京都板橋区小茂根4
- ・有楽町線「小竹向原駅」歩7分
- ・1985年築

各室に収納のある振り分けの2DKタイプで、このサイズには使いやすいさもバツグン！

リンク：[音楽賃貸ネット](#) 物件コード：1830





賃料：10.4万円  
管理費：5千円  
募集：1階部分  
2DK 40m<sup>2</sup>

■お手ごろ賃料・楽器演奏対応の定番2DK

- ・東京都練馬区高野台5
- ・西武池袋線「石神井公園駅」歩8分
- ・1987年築

バランスよく振分けられた間取りに、使い勝手のいい室内設備を完備！ ペットの飼育もご相談です。

リンク：[音楽賃貸ネット](#) 物件コード：1572



賃料：10.7万円  
管理費：3千円  
募集：1階部分  
3DK 53.16m<sup>2</sup>

■便利な氷川台駅・お安い3DKタイプ

- ・東京都練馬区桜台3
- ・有楽町線「氷川台駅」歩6分
- ・1985年築

駅周辺には大型スーパーや日常生活に便利な各種商店が点在し、とても便利な氷川台駅から！

リンク：[音楽賃貸ネット](#) 物件コード：2231



賃料：12.1万円  
管理費：7千円  
募集：2階部分  
1LDK 40.21m<sup>2</sup>

■上野の音楽マンション・ゆったり1LDK

- ・東京都台東区東上野4
- ・山手線「上野駅」歩6分
- ・2001年築

立地条件や希少性を考えると、非常にお値打ちの賃料設定！ 2人入居でお洒落な間取り！

リンク：[音楽賃貸ネット](#) 物件コード：2003



賃料：12.5万円  
管理費：5千円  
募集：3階部分  
2SLDK 70.2m<sup>2</sup>

■キレイなマンション・広々2LDKタイプ

- ・東京都練馬区豊玉中1
- ・西武池袋線「桜台駅」歩10分
- ・1988年築

使い勝手のいい間取り！ しっかりとしたマンションタイプが思いがけずにお安い賃料設定で実現します！

リンク：[音楽賃貸ネット](#) 物件コード：2227



賃料：13万円  
管理費：2千円  
募集：3階部分  
2LDK 41.21m<sup>2</sup>

■山手線で防音室のある2LDK・最上階

- ・東京都豊島区巢鴨4
- ・山手線「巢鴨駅」歩8分
- ・1995年築

普段忘れがちな「懐かしい日本」を感じられるロケーションで、ステキな音楽ライフをお楽しみ下さい！

リンク：[音楽賃貸ネット](#) 物件コード：2074



賃料：13万円  
管理費：5千円  
募集：3階部分  
2LDK 41.5m<sup>2</sup>

■防音対策・池袋エリアのファミリータイプ

- ・東京都豊島区高松2
- ・有楽町線「要町駅」歩10分
- ・1990年築

演奏専用の建物ではありませんが、防音対策により各種楽器演奏に対応するファミリー物件！

リンク：[音楽賃貸ネット](#) 物件コード：2081



賃料：13.3万円  
 管理費：2千円  
 募集：4階部分  
 3LDK 57.64m<sup>2</sup>

■楽器演奏対応のお手ごろ3LDKタイプ

- ・東京都豊島区长崎 6
- ・西武池袋線「東長崎駅」歩8分
- ・1985年築

楽器演奏に対応するゆったり3LDKタイプ！ 豊島区の閑静な住宅街である事を考えるとリーズナブル！

リンク：[音楽賃貸ネット](#) 物件コード：2246



賃料：13.5万円  
 管理費：込み  
 募集：1階部分  
 2DK 84.83m<sup>2</sup>

■ゆとりの防音室・お手ごろ2DKタイプ

- ・東京都国立市富士見台 3
- ・中央線「国立駅」歩17分
- ・1989年築

1階部分をほぼ独占する賃貸物件。ゆとりの防音室を確保する2DKタイプは、グランドピアノ付きの珍しい募集！

リンク：[音楽賃貸ネット](#) 物件コード：2141



賃料：14万円  
 管理費：8千円  
 募集：5階部分  
 3DK 63.39m<sup>2</sup>

■楽器可ファミリー物件・バランスよく好条件

- ・東京都板橋区小茂根 1
- ・有楽町線「小竹向原駅」歩5分
- ・1988年築

大型スーパーまで徒歩2分！ 間取りも立地もお家賃も、それぞれバランスがよくなかなかの条件です。

リンク：[音楽賃貸ネット](#) 物件コード：1563



賃料：14万円  
 管理費：8千円  
 募集：2階部分  
 3LDK 71.52m<sup>2</sup>

■楽器が弾けるお手ごろ3LDKの定番

- ・東京都練馬区豊玉北 3
- ・西武池袋線「桜台駅」歩7分
- ・1989年築

他の物件と比べてみても、この立地・この間取りがこのお家賃で確保できるなら、かなりお値打ちの3LDK！

リンク：[音楽賃貸ネット](#) 物件コード：2099



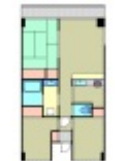
賃料：14.4万円  
 管理費：7千円  
 募集：2階部分  
 1LDK 40.78m<sup>2</sup>

■23時まで演奏可・築浅で2人入居も対応

- ・東京都台東区元浅草 3
- ・大江戸線「新御徒町駅」歩6分
- ・2010年築

各方面にアクセス便利な浅草エリアの一等地ということで、今までにないロケーションでの演奏拠点！

リンク：[音楽賃貸ネット](#) 物件コード：1373



賃料：14.5万円  
 管理費：1.5万円  
 募集：4階部分  
 3LDK 60m<sup>2</sup>

■3LDK・デザインも使いやすさも追求！

- ・東京都板橋区向原 2
- ・西武池袋線「江古田駅」歩8分
- ・1995年築

お洒落なデザイン！ 楽器が弾ける高級ファミリー物件では、定番とも言える3LDKタイプです！

リンク：[音楽賃貸ネット](#) 物件コード：2200



賃料：15万円  
 管理費：1.5万円  
 募集：10階部分  
 2LDK 56.18m<sup>2</sup>

■ 2LDK・24時間演奏対応本格防音室

- ・東京都北区滝野川7
- ・埼京線「板橋駅」歩3分
- ・2007年築

24時間の演奏対応！ 高性能な防音性能はもちろんですが、快適な生活に便利な室内設備も魅力的！

リンク：[音楽賃貸ネット](#) 物件コード：1001



賃料：15万円  
 管理費：込み  
 募集：1-2階部分  
 2SLDK 89.91m<sup>2</sup>

■ ゆとりの防音室を確保する貸家タイプ

- ・東京都足立区舎人3
- ・日暮里舎人ライナー「見沼代親水公園駅」歩7分
- ・1989年築

お部屋探しのエリアとしてあまり馴染みのないエリアですが、お安い賃料相場で好条件を実現します！

リンク：[音楽賃貸ネット](#) 物件コード：2229



賃料：17万円  
 管理費：込み  
 募集：3階部分  
 2LDK 62.27m<sup>2</sup>

■ 渋谷区の好立地で防音室のある2LDK

- ・東京都渋谷区笹塚1
- ・京王線「笹塚駅」歩6分
- ・1992年築

新宿駅にアクセスのよい渋谷区の好立地。24時までの演奏条件を整えた本格防音マンションです。

リンク：[音楽賃貸ネット](#) 物件コード：1234



賃料：18.3万円  
 管理費：5千円  
 募集：1-B1階部分  
 2SDK 59.2m<sup>2</sup>

■ 目黒区の高級2SDK・地階で演奏に対応

- ・東京都目黒区中町1
- ・東急東横線「祐天寺駅」歩13分
- ・2004年築

防音設備を整えた地下部分で演奏に対応します。教室やレッスン室でのご利用もご相談下さい！

リンク：[音楽賃貸ネット](#) 物件コード：2092



賃料：25.5万円  
 管理費：5千円  
 募集：2階部分  
 2LDK 67.27m<sup>2</sup>

■ 24時間演奏可能な2LDKタイプの決定版！

- ・東京都中野区新井4
- ・中央線「中野駅」歩12分
- ・1999年築

新築時より高い入居率を誇り、演奏環境としてはもちろん、暮らしやすさも充実した物件として好評です！

リンク：[音楽賃貸ネット](#) 物件コード：1068



賃料：36万円  
 管理費：込み  
 募集：11階部分  
 2LDK 61.28m<sup>2</sup>

■ 防音室のある高級2LDK・銀座に誕生

- ・東京都中央区銀座7
- ・日比谷線「東銀座駅」歩5分
- ・2010年築

防音室を確保するメゾネット2LDKタイプが造られました。都心の一等地で音を奏でる豊かな生活！

リンク：[音楽賃貸ネット](#) 物件コード：1383



楽器可物件の専門サイト「音楽賃貸ネット」より、毎日更新される情報の中から、お得な情報や貴重な募集をピックアップ！ 専門スタッフならではのセレクトにご注目下さい！



賃料：4.3万円  
管理費：4千円  
募集：1階部分  
1R 14m<sup>2</sup>

■板橋区の住宅街・格安で楽器演奏に対応

- ・東京都板橋区中台 1
- ・東武東上線「上板橋駅」歩10分
- ・1989年築

最寄りの上板橋駅から池袋駅までは、およそ13分の乗車時間。都営三田線も徒歩圏内で利用可能です。

リンク：[音楽賃貸ネット](#) 物件コード：1925



賃料：5.8万円  
管理費：3千円  
募集：2階部分  
1K 15.79m<sup>2</sup>

■便利な立地で5万円台・22時まで演奏可

- ・東京都練馬区平和台 3
- ・有楽町線「氷川台駅」歩10分
- ・1988年築

各種楽器演奏対応！ 1階はコンビニエンスストア、氷川台駅周辺はスーパーなど買い物に便利。

リンク：[音楽賃貸ネット](#) 物件コード：1184



賃料：6.2万円  
管理費：3千円  
募集：3階部分  
1R 18.44m<sup>2</sup>

■B T別にゆったり収納・お安い演奏拠点

- ・東京都板橋区中板橋
- ・東武東上線「中板橋駅」歩3分
- ・1995年築

地元商店街が賑やかな中板橋駅徒歩3分の好立地で、一人暮らしの生活環境としても良質な街並み！

リンク：[音楽賃貸ネット](#) 物件コード：1800



賃料：6.3万円  
管理費：6千円  
募集：1階部分  
1K 25.51m<sup>2</sup>

■溝の口エリアでゆったり1K・長時間演奏対応

- ・神奈川県川崎市高津区下作延
- ・東急田園都市線「溝の口駅」歩5分
- ・2001年築

洗足学園大学まで徒歩・自転車通学圏内！ 今回の募集から性別による入居制限がなくなりました！

リンク：[音楽賃貸ネット](#) 物件コード：1394

## 更新情報からピックアップ！ その2



賃料：6.5万円  
管理費：込み  
募集：1階部分  
2K 37.65m<sup>2</sup>

### ■東武東上線・防音室のある格安2Kタイプ

- ・埼玉県川越市砂新田
- ・東武東上線「新河岸駅」歩18分
- ・1993年築

駅から距離がありますが、一部屋が防音室の2Kタイプが格安！  
尚美学園音楽部まで徒歩圏内。

リンク：[音楽賃貸ネット](#) 物件コード：1260



賃料：6.6万円  
管理費：6千円  
募集：1階部分  
1K 25.89m<sup>2</sup>

### ■新宿方面に便利・23時まで対応の演奏環境

- ・東京都練馬区上石神井2
- ・西武新宿線「上石神井駅」歩7分
- ・2001年築

西武新宿線で新宿方面に便利な音楽マンション！今回の募集から性別による入居制限がなくなりました！

リンク：[音楽賃貸ネット](#) 物件コード：1832



賃料：6.7万円  
管理費：7千円  
募集：3階部分  
1K 25.21m<sup>2</sup>

### ■リゾートホテルライク・ステキな演奏環境

- ・神奈川県川崎市多摩区生田7
- ・小田急線「生田駅」歩3分
- ・2007年築

ちょっとした高台に建てられた立派な建物は、リゾートホテルのような雰囲気すら感じさせます。

リンク：[音楽賃貸ネット](#) 物件コード：1450



賃料：6.75万円  
管理費：1.25万円  
募集：4階部分  
2K 28.28m<sup>2</sup>

### ■自室の防音室に共用コンサートホール！

- ・東京都豊島区长崎6
- ・西武池袋線「東長崎駅」歩6分
- ・1986年築

スタインウェイのグランドピアノを配したコンサートホールが併設する本格音楽マンションです！

リンク：[音楽賃貸ネット](#) 物件コード：1069



賃料：6.9万円  
管理費：3千円  
募集：6階部分  
1K 26.25m<sup>2</sup>

### ■設備充実の快適楽器可マンション

- ・神奈川県川崎市多摩区三田2
- ・小田急線「生田駅」歩4分
- ・2009年築

快適な暮らしを実現する間取りが楽器の演奏に対応！ 礼金ゼロ  
・敷金ゼロで初期費用がお得！

リンク：[音楽賃貸ネット](#) 物件コード：1987



賃料：6.9万円  
管理費：込み  
募集：3階部分  
1K 26.94m<sup>2</sup>

### ■お手ごろ賃料でしっかり防音物件！

- ・埼玉県ふじみ野市西2
- ・東武東上線「上福岡駅」歩7分
- ・1988年築

「音楽家の為に創られたハイブローな超豪華賃貸マンション」というのが新築時のキャッチコピーでした^^

リンク：[音楽賃貸ネット](#) 物件コード：1139

## 更新情報からピックアップ！ その3



賃料：7万円  
管理費：3千円  
募集：2階部分  
1K 22.24m<sup>2</sup>

### ■池袋を生活拠点に23時まで演奏対応！

- ・東京都豊島区池袋2
- ・山手線「池袋駅」歩8分
- ・1981年築

防音物件をお手ごろに！ 池袋駅周辺では貴重なお手ごろ賃料の女性限定音楽マンションです。

リンク：[音楽賃貸ネット](#) 物件コード：1041



賃料：7.1万円  
管理費：3千円  
募集：2階部分  
1SK 24.63m<sup>2</sup>

### ■室内に防音室・昭和音大に便利な通学

- ・神奈川県川崎市麻生区五力田2
- ・小田急多摩線「五月台駅」歩3分
- ・1991年築

デザイン性の高いお洒落な音楽マンション！ 昭和音楽大学の最寄り・新百合ヶ丘駅まで乗車一駅です。

リンク：[音楽賃貸ネット](#) 物件コード：1066



賃料：7.4万円  
管理費：4千円  
募集：2階部分  
1K 31.4m<sup>2</sup>

### ■玉川上水で設備充実の高級楽器可マンション

- ・東京都立川市砂川町6
- ・西武拝島線「玉川上水駅」歩10分
- ・1998年築

ゆとりの居住スペースで、使い勝手のよい快適演奏環境を実現！ 22時まで演奏可能です！

リンク：[音楽賃貸ネット](#) 物件コード：1784



賃料：7.5万円  
管理費：5千円  
募集：2階部分  
1K 19.8m<sup>2</sup>

### ■池袋駅で24時間演奏対応・賃料7万円台！

- ・東京都豊島区池袋2
- ・山手線「池袋駅」歩6分
- ・1990年築

女性限定の本格音楽マンション！ 東京メトロ「要町駅」も徒歩5分で、有楽町線・副都心線が利用可能！

リンク：[音楽賃貸ネット](#) 物件コード：1194



賃料：7.7万円  
管理費：込み  
募集：3階部分  
2K 24.3m<sup>2</sup>

### ■小振りな2K・防音室を確保してお手ごろ

- ・東京都練馬区石神井町5
- ・西武池袋線「石神井公園駅」歩10分
- ・1984年築

1Kタイプに加えて防音室を確保する間取りと見れば、とてもリーズナブルな好条件です！

リンク：[音楽賃貸ネット](#) 物件コード：2235



賃料：7.8万円  
管理費：3千円  
募集：2階部分  
1K 26.98m<sup>2</sup>

### ■江古田駅から好条件の音楽マンション

- ・東京都練馬区旭丘2
- ・西武池袋線「江古田駅」歩8分
- ・2001年築

ゆとりの間取りに、暮らしに配慮した室内設備、長時間対応の演奏条件。バッチリ三拍子整いました！

リンク：[音楽賃貸ネット](#) 物件コード：1116

## 更新情報からピックアップ！ その4



賃料：8.5万円  
管理費：5千円  
募集：3階部分  
1K 29.49m<sup>2</sup>

### ■仙川駅の便利な立地でいい間取り！

- ・東京都調布市仙川町 1
- ・京王線「仙川駅」歩4分
- ・2002年築

仙川駅の商店街に面した便利なロケーション。防音完備でプライベート性の高い楽器可物件が募集！

リンク：[音楽賃貸ネット](#) 物件コード：1076



賃料：9万円  
管理費：3千円  
募集：2階部分  
1R 30.15m<sup>2</sup>

### ■高田馬場を演奏拠点に・貴重な物件情報

- ・東京都新宿区高田馬場 4
- ・山手線「高田馬場駅」歩10分
- ・1990年築

基本的には楽器可物件の分布が存在しないエリアから、22時までの演奏に対応するひろびろ1R！

リンク：[音楽賃貸ネット](#) 物件コード：2215



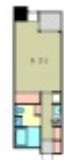
賃料：9万円  
管理費：6千円  
募集：1階部分  
1K 30.6m<sup>2</sup>

### ■桐朋学園エリアで新築・高級音楽マンション

- ・東京都調布市若葉町 2
- ・京王線「仙川駅」歩9分
- ・2011年築

暮らしやすいファッションブルな街並みとして人気の高い、京王線・仙川駅を音楽ライフの拠点に！

リンク：[音楽賃貸ネット](#) 物件コード：1959



賃料：11.1万円  
管理費：8千円  
募集：5階部分  
1K 29.67m<sup>2</sup>

### ■格調の高い演奏環境が池袋駅から！

- ・東京都豊島区池袋 2
- ・山手線「池袋駅」歩5分
- ・2007年築

室内設備もこだわりのものを採用しており、高級物件と呼ぶのにふさわしいワンランク上の演奏拠点！

リンク：[音楽賃貸ネット](#) 物件コード：1003



賃料：11.8万円  
管理費：8千円  
募集：3階部分  
3LDK 69.3m<sup>2</sup>

### ■防音室のある3LDKがお安い賃料設定

- ・埼玉県朝霞市浜崎 1
- ・東武東上線「朝霞台駅」歩3分
- ・1989年築

お手ごろの賃料設定で一部屋が防音室となっている3LDKタイプ！ 駅前が便利な朝霞台駅！

リンク：[音楽賃貸ネット](#) 物件コード：1164



賃料：15.7万円  
管理費：込み  
募集：1-2階部分  
1LDK 52.63m<sup>2</sup>

### ■防音室+広々リビング+独立キッチン

- ・東京都中野区沼袋 2
- ・西武新宿線「沼袋駅」歩9分
- ・2007年築

楽器により24時間の演奏に対応。標準的な楽器でしたら8時～23時までの演奏時間を確保しています。

リンク：[音楽賃貸ネット](#) 物件コード：2269

# 第13回ショパン国際ピアノコンクール in ASIA

## 公開講座&公開レッスン 受講生・聴講生 募集!

公開講座テーマ ドマンスカ教授・シュライバー教授校訂作品

「今年度導入新譜課題曲の演奏解釈とその指導法」

ポーランド・カトヴィツェ音楽院より ドマンスカ教授をお迎えします  
新譜課題曲講座 公開レッスンと同時に ミニコンサートもお楽しみいただけます



講師：ヨアンナ・ドマンスカ教授

*Joanna Domanska*

クラクフ音楽院にてジャン・ホフマンに師事する。1982年カトヴィツェ音楽院にてアンジェイ・ヤシンスキのクラスを主席で卒業。その後フランス政府の補助金を得て、フランスのリヴィア・レフの下で研鑽を積む。

1981年ロン・ティボー国際コンクール、1982年カーサグランデ国際ピアノコンクール（イタリア、テルニ）、同年ポーランドピアノフェスティバル（ポーランド、スワブスク）等多数の国際コンクールにて入賞している。

レパートリーは幅広く、特にカロール・シマノフスキの解釈には定評があり3枚のCDを録音している。そのうち1枚のピアノソロ作品集は、世界的に評価の高いスーパーソニック賞を受賞する。

現在はカトヴィツェ音楽院にて教鞭を執る傍ら、ポーランド国内外のコンクール審査やマスタークラス、講義など、幅広く活躍。2002年よりシマノフスキ音楽協会副会長。ショパン国際ピアノコンクール in ASIA 審査員。

### 今年度導入 新譜課題曲

ヤシンスキ教授監修、ドマンスカ教授及びシュライバー教授校訂によって出版される、オギンスキ、シマノフスカ、シマノフスキ、クログルスキ、クログルスキ、レシェツキ等、ポーランドとショパンに縁のある作曲家による作品から選定いたしました。

### ミニコンサート プログラム

新譜課題曲より2・3曲

ショパン：エチュード Op.10-4,10-8,10-10、ワルツ Op.34-3 へ長調「華麗なる大円舞曲」  
バラード 第3番 Op.47 変イ長調、ノクターン Op.48-2 嬰へ短調  
ポロネーズ Op.53 変イ長調「英雄」（予定）

日時：2011年10月8日(土) 開場13:15

ミニコンサート・公開講座13:30-15:00  
公開レッスン（※2名程度予定）15:15-16:45

（終了時間は予定です）

会場：スタジオヴィルトゥオージ

（東京都新宿区百人町2-16-17 アバンティ21 B1）

聴講料：一般¥3,000 / 学生¥1,500

聴講券のご予約・お問い合わせ

アイエムシー音楽出版 tel:03-3401-9765

公開レッスン受講料：新曲レッスン¥3,000（約10分）

公開レッスン¥17,000（約40分）

公開レッスンの受講のお申込み

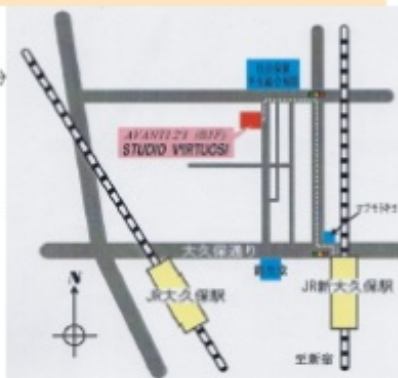
アイエムシー音楽出版 tel: 03-3401-9765

FAX・Emailでのお申込みは氏名、年齢、連絡先、受講曲目および音楽歴を明記のうえお申込み下さい。応募者多数の場合書類選考させていただきます。予めご了承下さい。

### 【会場案内図】

JR新大久保駅より徒歩5分

- ①新大久保駅改札を出て前の信号を渡り、マツモトキヨシの角を左に入る。
- ②一方通行の道を次の信号まで約300m直進。
- ③信号を左折し、西へ120m行ったところの3つ目の道を左に入り、30m先の右折。



★コンクール要項は6月頃発表予定です。★個人レッスンの手配も可能です。またコンクールの最新情報情報は随時 詳細はアイエムシー音楽出版までホームページでも更新致しますので

主催：ショパン国際ピアノコンクール in ASIA 組織委員会

運営：有限会社アイエムシー音楽出版



ようやく涼しくなり始めると、楽しかった夏の出来事を思い出しつつ、秋のお楽しみに心を動かされてみたり。食欲の秋、読書の秋、スポーツの秋に行楽の秋。何ととっても芸術の秋ということで、ご講読いただいている皆さんの中にも、様々な演奏会を予定されている方も多いかと思えます。

また、日本の秋はご結婚のシーズンでもあり、おめでたい話題があちらこちらから聞こえてくるのも楽しみです。毎年、ジュンブライドの6月と秋の結婚式シーズンは、ファミリータイプの楽器可物件の動きが活発になる時期ですので、お探しの方はそろそろ本格的に動かれたほうがよいかもしれません。

ところで、ジュンブライドは西洋から来た風習として、幸せを望む結婚の時期として知られますが、秋はなぜ結婚の季節なのだろうと素朴な疑問を持っておりました。先日聞いたお話では、かつては、稲刈りが終わり、農作業が一段落する時期に、お祝いの式をあげる地方が多かったのだとか。なるほど、詳細は定かではありませんが、納得できますね！

お二人での新しい生活をスタートさせるお部屋探しも、お気軽にご相談下さい！ 音楽のあるステキな暮らし、きっと実現します！

---

### ▼表紙の物件：ステッチ

玉川上水駅を最寄りに。ゆったりとした敷地に建てられた、デザイン性の高い2階建ての建物群は、まるでリゾート地のコテージのよう。間取りは様々にございますが、いずれも防音室のある演奏用の物件です。

---

### ▼演奏会・コンサート情報募集のお知らせ

毎週金曜日発行のこのコンテンツ「音楽賃貸マガジン」にて、演奏会やコンサートの宣伝用チラシを掲載してみませんか？ 掲載をご希望の方は、下記のお問合せ先よりご連絡の上、以下の要領で、掲載希望週の火曜日までにチラシの画像データを送信してください。（担当：渡邊）

- 画像サイズ最大 縦900ピクセル 横675ピクセル
  - 上記サイズで画像を作成いただくか、上記サイズに合わせてこちらで画像を縮小します。
  - 画像縮小の際に画質が落ちる可能性がありますことを予めご了承ください。
- 

### ▼すべてのお問い合わせは！

東京都知事免許（5）59051号

メジャーハウジング株式会社

東京都豊島区西池袋1-29-5山の手ビル5F

TEL: 03-3983-8621

MAIL: oheya@major-1.com

[楽器が弾ける賃貸物件を探すなら、「音楽賃貸ネット♪」](#)

音楽貸貸マガジン！ 第22号 2011/09/23

<http://p.booklog.jp/book/34447>

著者：音楽貸貸ネット！

著者プロフィール：<http://p.booklog.jp/users/timppanda/profile>

感想はこちらのコメントへ

<http://p.booklog.jp/book/34447>

ブックログのpapier本棚へ入れる

<http://booklog.jp/puboo/book/34447>

電子書籍プラットフォーム：ブックログのpapier（<http://p.booklog.jp/>）

運営会社：株式会社paperboy&co.