

週刊音楽賃貸 マガジン magazine

趣味の演奏から音大生・プロの方まで、楽器が弾けるライフスタイルをご提案♪



写真：茜マンション。京王線で桐朋学園生にも好評の楽器可物件。

★女性限定・ドミトリーライクな楽器可物件

～お安い賃料でも各種セキュリティ設備を完備した人気物件

★特集：京王線の楽器可物件を特集！

★今週のイチオシ！

○防音に定評のあるシリーズ物件～幡ヶ谷

○楽器が弾けるお手ごろ3LDKの定番

○赤坂・六本木を拠点にする演奏空間！

★情報コーナー：公開講座・公開レッスンのお知らせ



楽器可・
ピアノ可物件

♪ 今週のオススメ! … 2～6

- より使いやすいスタジオにリニューアル! (代々木上原駅)
- 赤坂・六本木を拠点にする演奏空間! (六本木一丁目駅)
- 女性限定・ドミトリーライクな楽器可物件 (柴崎駅)
- 防音に定評のあるシリーズ物件～幡ヶ谷 (幡ヶ谷駅)
- 楽器が弾けるお手ごろ3LDKの定番 (桜台駅)

♪ 特集 「京王線の楽器可物件を特集!」 … 7～10

♪ 更新情報からピックアップ … 11～14

♪ 情報コーナー 「ショパン国際ピアノコンクール in ASIA」 公開講座&公開レッスン… 15

♪ 編集後記・お知らせ募集 … 16



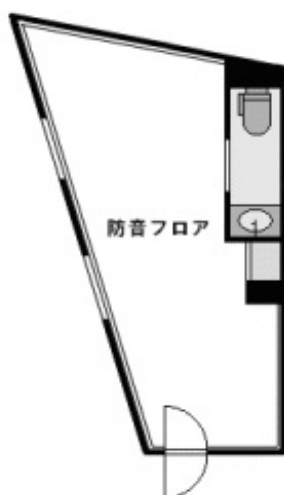
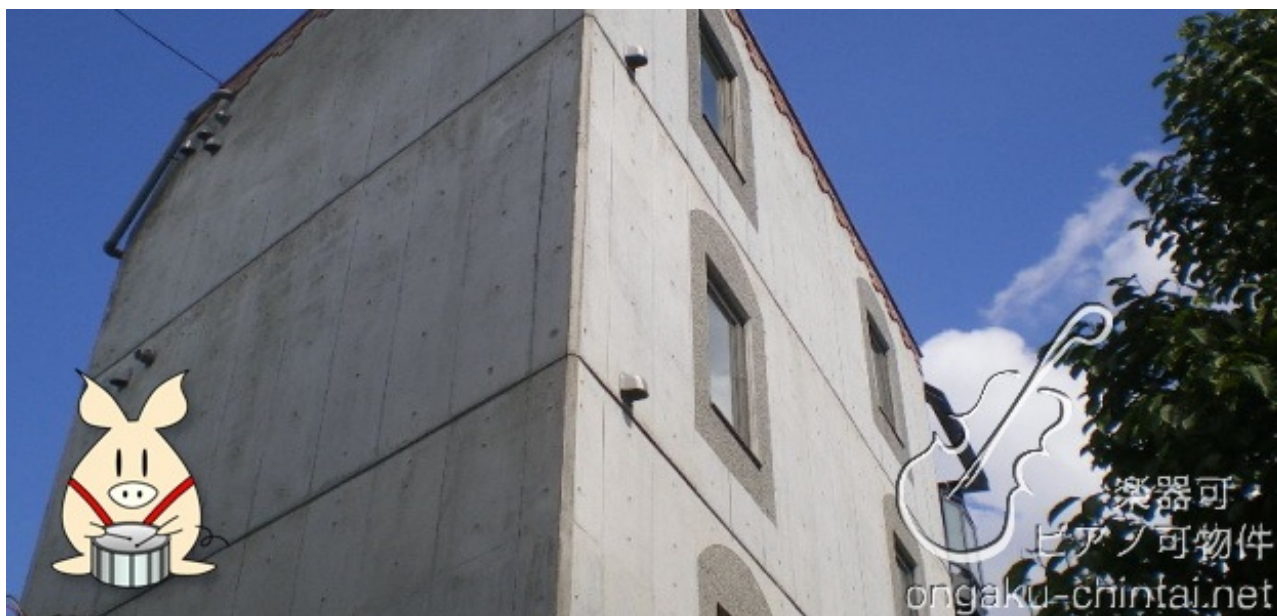
▼免責事項

物件情報は、最新の募集情報から編集しておりますが、賃貸物件の流通上、予告なく終了してしまうケースもございます。特に、バックナンバーをご覧の方は、発行日にご注意いただき、空室状況をご確認下さい。

▼お問い合わせ

東京都知事免許 (5) 59051号
メジャーハウジング株式会社
東京都豊島区西池袋1-29-5山の手ビル5F
TEL: 03-3983-8621
MAIL: oheya@major-1.com

今週のイチオシ：クレモナ音楽ビル（代々木上原駅）



物件コード【1014】

[所在地]#東京都渋谷区上原1丁目

[交通1]#小田急線「代々木上原駅」徒歩3分

[交通2]#千代田線「代々木上原駅」徒歩3分

[賃料]・210,000円

[管理費]・5,250円

[タイプ]・1R 27.43平米

[構造]・壁式鉄筋コンクリート造 4階建て1階部分

[築年]・2003年

▼より使いやすいスタジオにリニューアル！

渋谷区上原から高性能音楽ビルの1階部分が募集中です。代々木上原駅から徒歩3分という好立地で、プライベートスタジオや様々な音楽活動の拠点としていかがでしょうか。

専有面積からみるとお家賃がずいぶん高額に感じますが、それほどまでに徹底した防音設備と都心に便利な立地条件は、必要な方にとっては何物にも変え難い好条件と言えるかと思います。

4階建てで1フロア1ユニットのみの貴重な物件。特別なコンセプトで作られた物件ですので、建物・室内ともにデザイン性にも優れ、創作活動に効率のよい環境であるよう配慮しています。

様々なアイデアで様々な利用方法が考えられるかと思いますが、まずは一度、是非室内をご覧くださいたく、お気軽にお問い合わせいただければ幸いです。

▼条件・設備概要

防音設計、24時間演奏可、各種楽器に対応、音楽スタジオ・教室など商業利用にも対応、エアコン、ロスナイ、調光設備、BS・CATV対応、光ケーブル導入可、テレビモニター付きドアホン、住居以外の使用は賃料・管理費に別途消費税、1フロア1ユニットのみ、井の頭通り沿い

▼お問合せ

メジャーハウジング株式会社 (03-3983-8621)

関連記事：<http://ongaku-chintai.net/realtime.php?mode=detail&id=1014>

今週のオススメ： 2

今週のイチオシ：メイプルアーベント赤坂（六本木一丁目駅）



物件コード【1039】

[所在地]#東京都港区赤坂2丁目

[交通1]#南北線「六本木一丁目駅」徒歩3分

[交通2]#南北線「溜池山王駅」徒歩4分

[交通3]#千代田線「赤坂駅」徒歩7分

[賃料]・120,000円

[管理費]・込み

[タイプ]・1R 2.3平米

[間取り]・防音居室約6.5帖

[種別]・マンション

[構造]・鉄筋コンクリート造 5階建て2階部分

[築年]・2006年

▼赤坂・六本木を拠点にする演奏空間！

港区の防音物件を掲載する機会もなかなかありません。赤坂の住所から、最上クラスの防音設計で作られたデザイナーズマンションのご紹介です。

2.3平米のワンルームが賃料12万円という、必要とされない方にとってはかなりの高額に感じられるかもしれません。

しかしながら、港区の一等地で、本格的な防音設備を整えた演奏環境といえ、やはり他に代わりのきかない特別な内容です。

広さの面では贅沢な造りとは言えませんが、都心部での特別な演奏拠点をお求めの方にとっては、リーズナブルな募集内容として新築時よりご好評いただいております。

デザインにも優れ、近代的な設備を採用した機能的なお部屋で、特別な音楽ライフをお過ごし下さい！

▼条件・設備概要

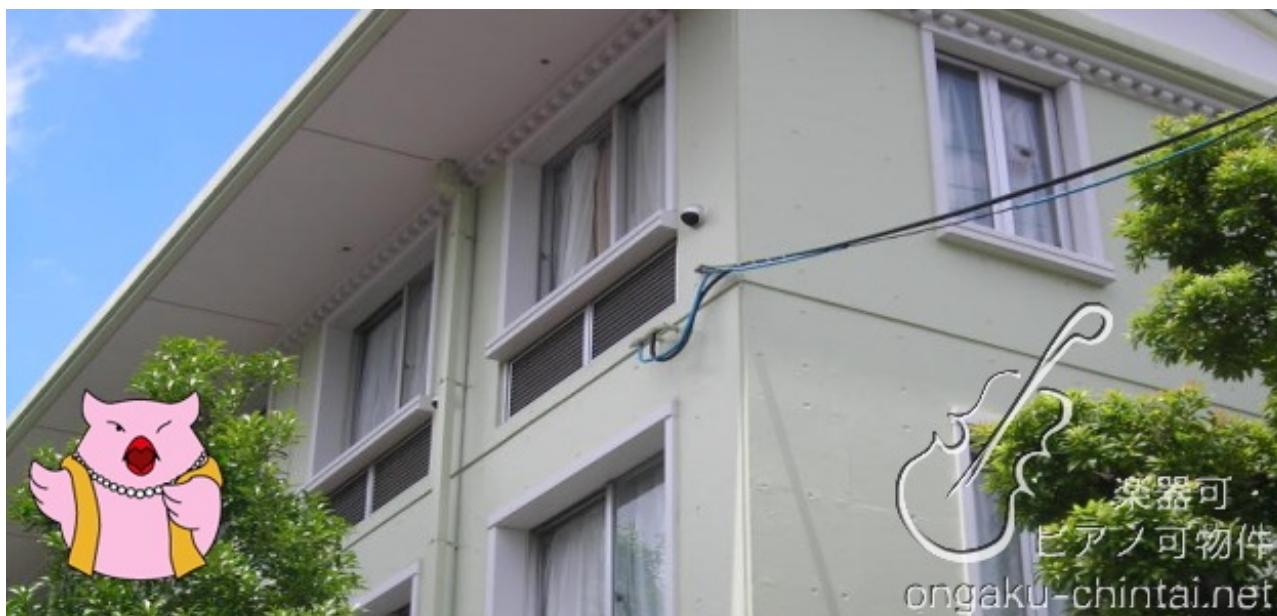
グランドピアノ可・声楽可・他各種楽器の演奏相談、高性能防音物件につきSOHOや音楽教室の利用も可能、防音設計、高密度グラスウール・岩面吸音版ソーラートン使用、TVモニター付きオートロック、防犯カメラ・センサー、玄関ダブルロックキー、開閉感知センサー付き窓、9人乗りエレベーター、光ファイバー高速ネット回線、天井高最大2.55m、オーダーキッチン、高級フローリング、バストイレ別、浴室乾燥機、大型浴室テレビ、洗面独立、室内洗濯機置場、クローゼット、他充実の高級設備満載

▼お問合せ

メジャーハウジング株式会社 (03-3983-8621)

関連記事：<http://ongaku-chintai.net/realtime.php?mode=detail&id=1039>

今週のイチオシ：茜マンション（柴崎駅）



物件コード【1322】

[所在地] #東京都調布市柴崎1丁目

[交通1] #京王線「柴崎駅」徒歩4分

[賃料]・52,000円

[管理費]・2,000円

[タイプ]・1R 17.01平米

[間取り]・洋室約6.5帖

[種別]・マンション

[構造]・鉄筋コンクリート造 3階建て2階部分

[築年]・1986年

▼女性限定・ドミトリライクな楽器可物件

京王線は桐朋学園大学音楽部の通学路線として、楽器可物件の分布が見られますが、お安い賃料での定番物件と言えばご存知の方も多かもしれません。

賃料5万円台で、オートロック、防犯カメラ、常駐管理人など、セキュリティに配慮した住環境を実現。

間取りはシンプルなワンルームタイプですが、演奏条件は22時までと長めに設定されており、演奏可能な楽器の種類も比較的幅広く対応します。

最近の学生さんですと、寮や学生会館を敬遠する傾向も見られますが、初めての一人暮らしを許可される親御さんにとっても、安心感のある物件としてご好評いただいております。

近年は全般的にお安い賃料帯の楽器可物件に需要が多く、総戸数の多い物件といえども、募集の機会をお見逃しなくご検討下さい。

▼条件・設備概要

ピアノ可・他各種楽器の演奏ご相談（グランドピアノはサイズによりご相談）、楽器演奏時間～22:00迄、女性専用、音大生・音楽学校生歓迎、オートロック完備、防犯カメラ4基設置、ランドリー施設、クローゼット、IHコンロ、エアコン、駐輪場（バイク対応）、ドーム型天井、光ケーブル導入済み、管理人常駐、室内設備コールセンター24時間対応

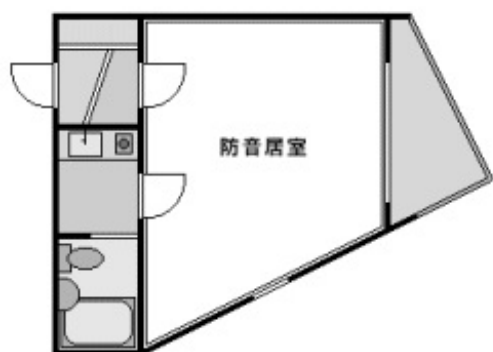
▼お問合せ

メジャーハウジング株式会社（03-3983-8621）

関連記事：<http://ongaku-chintai.net/realtime.php?mode=detail&id=1322>

今週のオススメ： 4

今週のイチオシ：ソルフェージュ初台（幡ヶ谷駅）



物件コード【1211】

[所在地]#東京都渋谷区西原1丁目

[交通1]#京王線「幡ヶ谷駅」歩5分

[交通2]#京王線「初台駅」歩7分

[賃料]・100,000円

[管理費]・ 5,500円(水道料込み)

[タイプ]・1R 24.8平米

[間取り]・防音居室約8.5帖+キッチン部分

[種別]・マンション

[構造]・鉄筋コンクリート造 3階建て3階部分

[築年]・1994年

▼防音に定評のあるシリーズ物件～幡ヶ谷

24時間の演奏に対応するシリーズ防音マンションと言えどご存知の方も多いかと思いますが、中でも人気の高い物件に募集がございます。

本格的な演奏に対応する物件が極めて少ない渋谷区の好立地ということで、募集の度に注目を集める物件です。

ちなみにこの界限では、数年前に近代的な防音マンションが建てられましたが、比較をすると、広さやご予算の面でこちらの物件の方が少しリーズナブルな内容と言えるでしょうか。

城南エリアでの演奏環境は、どれだけ多くのご予算をもってしても、望んで叶うものではありません。

シンプルな間取りであっても、エリアと演奏条件を第一にお考えのお客さまに向けた物件としてご検討下さい。

▼条件・設備概要

グランドピアノ可・声楽可・管弦楽器可、24時間いつでも練習可能な防音居室、オートロック、フローリング、エアコン、玄関ホール、内装リフォーム済み

▼お問合せ

メジャーハウジング株式会社 (03-3983-8621)

関連記事：<http://ongaku-chintai.net/realtime.php?mode=detail&id=1211>

今週のオススメ： 5

□

▼楽器が弾けるお手ごろ3LDKの定番

様々な楽器可物件がある中で、線路沿いや交通量の多い幹線道路沿いの立地だからという理由で、楽器演奏の条件が付けられて募集されるケースも見られます。

そのような物件のすべてを演奏環境として積極的にオススメできるわけではありませんが、こちらの物件でしたら楽器可物件としての実績も十分です。

建物内は3DK～3LDKの間取りかななるファミリー物件で、今回のご紹介はリビングスペースをゆったりと確保した3LDKタイプの角部屋。

2部屋ある洋室が隣住戸とは接地しない構造になっており、音漏れが軽減されるという意味でもプライベート性の高い間取りとなっています。

近年、大幅な賃料改定があり、70平米を大型の超える大型の間取りが15万円以内のご予算で紹介できるようになりました！

物件コード【2029】

[所在地]#東京都練馬区豊玉北3

[交通1]#西武池袋線「桜台駅」徒歩7分

[交通2]#大江戸線「新江古田駅」徒歩10分

[賃料]・140,000円

[管理費]・8,000円

[タイプ]・3LDK 71.52平米

[間取り]・洋6+洋6+和6+LDK16

[種別]・マンション

[構造]・鉄筋コンクリート造 8階建て2階部分

[築年]

[築年]・1989年

▼条件・設備概要

グランドピアノ可・他楽器の演奏ご相談、楽器演奏時間9:00～21:00まで、防音二重サッシ、エレベーター、光ケーブル対応、振分タイプ、各室に収納有り、全室エアコン付き、バストイレ別、洗面脱衣室、室内洗濯機置場、浴室乾燥機、追焚機能付きバス、CATV受信対応、内装リフォーム済み、重厚なタイル貼りの外観

▼お問合せ

メジャーハウジング株式会社 (03-3983-8621)

関連記事：<http://ongaku-chintai.net/realtime.php?mode=detail&id=2029>

今週のオススメ： 6

仙川駅を最寄りとする桐朋学園大学音楽部の通学路線として知られる京王線。仙川駅を中心に、主に東京市部方面で楽器可物件の分布が見られます。ちなみに桐朋学園では、この週末の日曜日9月18日～20日の日程で、芸術祭が開催です！



賃料：5万円
管理費：込み
募集：3階部分
1K 19.4m²

■桐朋学園通学エリアでお安い好条件！

- ・東京都三鷹市新川 4
- ・京王線「仙川駅」歩18分
- ・1990年築

駅から多少の距離がありますが、リーズナブルな賃料設定で深夜までの演奏に対応する好条件！

リンク：[音楽賃貸ネット](#) 物件コード：1348



賃料：5.5万円
管理費：1千円
募集：2階部分
1R 18.5m²

■桐朋学園エリアでのお安い賃料は貴重！

- ・東京都三鷹市北野 4
- ・京王線「仙川駅」歩13分
- ・1987年築

仙川駅行きのバス停まで徒歩1分で利用可能。桐朋学園エリアでお安い家賃設定は希少です。

リンク：[音楽賃貸ネット](#) 物件コード：1411



賃料：6.8万円
管理費：1千円
募集：2階部分
1R 20.59m²

■京王線～お安い賃料で深夜までの演奏

- ・東京都杉並区下高井戸 4
- ・京王線「桜上水駅」歩5分
- ・1988年築

京王線の好立地で貴重なお安い楽器可物件！ 全室角部屋でプライベート性の高い構造です。

リンク：[音楽賃貸ネット](#) 物件コード：1346



賃料：7万円
管理費：込み
募集：3階部分
1K 18.61m²

■下高井戸駅～7万円台の演奏環境

- ・東京都世田谷区赤堤 5
- ・京王線「下高井戸駅」歩4分
- ・1989年築

京王線「桜上水駅」も徒歩5分で利用可能！ 賑やかな商店街沿いで暮らしやすいロケーション！

リンク：[音楽賃貸ネット](#) 物件コード：1498



賃料：7万円
 管理費：2千円
 募集：3階部分
 1K 20.5m²

- 仙川駅1分・賃料7万円で23時まで演奏可
- ・東京都調布市仙川町3
 - ・京王線「仙川駅」歩1分
 - ・1990年築

仙川駅徒歩1分の好立地にある女性限定マンション！ 商店街沿いのオートロック付きの建物です。

リンク：[音楽賃貸ネット](#) 物件コード：1811



賃料：7万円
 管理費：込み
 募集：2階部分
 1K 24.3m²

- 京王線・お手ごろ賃料でゆったり居室
- ・東京都調布市飛田給2
 - ・京王線「飛田給駅」歩4分
 - ・1992年築

ゆったり10帖居室を実現！ グランドピアノを設置しても、なお余裕のある居住スペースが魅力！

リンク：[音楽賃貸ネット](#) 物件コード：2020



賃料：7万円
 管理費：込み
 募集：2階部分
 1R 18.01m²

- 千歳烏山駅・お手頃賃料で23時まで演奏
- ・東京都世田谷区粕谷4
 - ・京王線「千歳烏山駅」歩3分
 - ・1994年築

南向き開口でたっぷりの陽射しを確保して、清潔感のある明るい雰囲気のお部屋です！

リンク：[音楽賃貸ネット](#) 物件コード：2245



賃料：7.3万円
 管理費：5千円
 募集：4階部分
 2K 20.49m²

- 小振りだけれども自分だけの防音室を実現！
- ・東京都世田谷区給田3
 - ・京王線「千歳烏山駅」歩10分
 - ・1992年築

生活空間としての贅沢さはありませんが、オートロック付きで安心感のある演奏拠点として好評！

リンク：[音楽賃貸ネット](#) 物件コード：1482



賃料：7.3万円
 管理費：4千円
 募集：1階部分
 1K 22.05m²

- 京王線で人気の住宅街・24時間演奏可能
- ・東京都世田谷区南烏山1
 - ・京王線「芦花公園駅」歩5分
 - ・1998年築

暮らしやすいと評判の高い京王線の人気駅から、1階部分は24時間の演奏に対応です！

リンク：[音楽賃貸ネット](#) 物件コード：2239



賃料：7.5万円
 管理費：3千円
 募集：4階部分
 1K 26.35m²

- 新宿に便利・24時間演奏可能な本格物件
- ・東京都府中市府中町2
 - ・京王線「府中駅」歩4分
 - ・1994年築

エントランスはお洒落なスタンドグラス装飾！ ステキな女性限定音楽マンションです！

リンク：[音楽賃貸ネット](#) 物件コード：1444



賃料：7.7万円
管理費：3千円
募集：1階部分
1K 26.49m²

■仙川駅でゆとりの間取り・23時まで演奏

- ・東京都調布市若葉町1
- ・京王線「仙川駅」歩8分
- ・1992年築

桐朋学園まで徒歩4分の好立地！ アパートタイプでも暮らし・演奏条件ともに安心感のある高級物件！

リンク：[音楽賃貸ネット](#) 物件コード：1479



賃料：7.8万円
管理費：2千円
募集：2階部分
1R 29.7m²

■使い方がいろいろ。ど〜んと広いワンルーム！

- ・東京都調布市仙川町1
- ・京王線「仙川駅」歩3分
- ・1988年築

賑やかな商店街のすぐ裏手という便利なロケーションで、桐朋学園までのらくらく徒歩通学！

リンク：[音楽賃貸ネット](#) 物件コード：1327



賃料：7.9万円
管理費：5千円
募集：1階部分
1K 40.5m²

■ひろびろ16帖居室に防音室を設置済み

- ・東京都府中市若松町3
- ・京王線「東府中駅」歩10分
- ・2000年築

集中してレッスンにのぞめる演奏スペースを確保しつつ、なおゆとりある生活が楽しめる快適空間！

リンク：[音楽賃貸ネット](#) 物件コード：1336



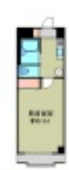
賃料：8万円
管理費：5千円
募集：3階部分
1K 26.73m²

■駅から3分・京王線の築浅楽器マンション

- ・東京都調布市菊野台1
- ・京王線「柴崎駅」歩3分
- ・2005年築

オシャレな築浅マンションが楽器の演奏に対応！ 設備充実の快適な室内が魅力！

リンク：[音楽賃貸ネット](#) 物件コード：1989



賃料：8.3万円
管理費：5千円
募集：5階部分
1K 26.32m²

■京王線で24時間演奏可能な防音物件

- ・東京都府中市若松町1
- ・京王線「東府中駅」歩3分
- ・1987年築

併設の音楽サロンには2台のグランドピアノが設置してあります（一台はスタインウェイB型）。

リンク：[音楽賃貸ネット](#) 物件コード：1113



賃料：8.5万円
管理費：5千円
募集：4階部分
1K 26.35m²

■仙川駅の築浅音楽マンションが早くも募集

- ・東京都調布市若葉町2
- ・京王線「仙川駅」歩9分
- ・2009年築

防音設備：T2等級防音サッシ、T4等級防音ドア、遮音二重床・床厚250mm、吸音天井・遮音壁

リンク：[音楽賃貸ネット](#) 物件コード：2040



賃料：8.8万円
管理費：7千円
募集：9階部分
1K 31.02m²

■ゆったり1K・府中駅の本格防音マンション

- ・東京都府中市宮町2
- ・京王線「府中駅」歩5分
- ・2001年築

D-75の遮音性能を実現。ハイレベルな防音設備と、暮らしやすさバツグンの間取りをドウゾ！

リンク：[音楽賃貸ネット](#) 物件コード：1227



賃料：9万円
管理費：込み
募集：1階部分
1K 30.6m²

■桐朋学園エリアで新築・高級音楽マンション

- ・東京都調布市若葉町2
- ・京王線「仙川駅」歩9分
- ・2011年築

暮らしやすいファッショナブルな街並みとして人気の高い、仙川駅を音楽ライフの拠点に！

リンク：[音楽賃貸ネット](#) 物件コード：1959



賃料：9.7万円
管理費：3千円
募集：3階部分
1K 24.82m²

■スタイリッシュな多機能音楽マンション

- ・東京都調布市西つつじヶ丘3
- ・京王線「つつじヶ丘駅」歩3分
- ・2006年築

桐朋学園大学の最寄り、仙川駅のお隣。高機能な室内設備とあわせて満足度の高い高級物件です。

リンク：[音楽賃貸ネット](#) 物件コード：1786



賃料：11.8万円
管理費：6千円
募集：7階部分
1R 20.76m²

■渋谷区幡ヶ谷・高性能防音マンション

- ・東京都渋谷区幡ヶ谷2
- ・京王線「幡ヶ谷駅」歩3分
- ・2006年築

70db相当の遮音性能を目指し設計、音楽教室、スタジオなど幅広い用途に対応です。

リンク：[音楽賃貸ネット](#) 物件コード：1114



賃料：12.7万円
管理費：2万円
募集：4階部分
1K 42.85m²

■京王線・24時間演奏可能なこだわり空間

- ・東京都調布市東つつじヶ丘1
- ・京王線「つつじヶ丘駅」歩1分
- ・1991年築

駅から1分！音楽家の為のハイグレード高級賃貸マンション。管理費にガス・水道費込み。

リンク：[音楽賃貸ネット](#) 物件コード：1143



賃料：13万円
管理費：1.5万円
募集：1階部分
1R 28m²

■明大前駅・Gピアノ付きのひろびろ空間

- ・東京都世田谷区羽根木2
- ・京王線「明大前駅」歩10分
- ・1986年築

ゆったりタイプのワンルームにグランドピアノを設置！24時間の演奏に対応します。

リンク：[音楽賃貸ネット](#) 物件コード：1644

更新情報からピックアップ！ その1

楽器可物件の専門サイト「音楽賃貸ネット」より、毎日更新される情報の中から、お得な情報や貴重な募集をピックアップ！ 専門スタッフならではのセレクトにご注目下さい！



賃料：5万円
管理費：5千円
募集：1階部分
1K 22.17m²

■ 郊外ならではのお安い賃料設定・防音1K

- ・ 埼玉県川越市上戸
- ・ 東武東上線「霞ヶ関駅」歩6分
- ・ 1990年築

埼玉県にキャンパスを構える尚美学園大学、東邦音楽大学への通学にピッタリのロケーション！

リンク：[音楽賃貸ネット](#) 物件コード：1574



賃料：5.5万円
管理費：2千円
募集：1階部分
1K 27.08m²

■ 5万円台で24時間演奏可能な条件を実現

- ・ 埼玉県入間市仏子
- ・ 西武線「仏子駅」歩5分
- ・ 2000年築

武蔵野音大の新入生にオススメ！ 24時間演奏に対応した物件では格安の部類の賃料設定です。

リンク：[音楽賃貸ネット](#) 物件コード：1170



賃料：5.6万円
管理費：5千円
募集：4階部分
1K 17.07m²

■ お安い賃料帯でも安心感のある人気物件！

- ・ 東京都練馬区旭丘2
- ・ 西武池袋線「江古田駅」歩8分
- ・ 1993年築

オートロック付きのしっかりとしたマンションで管理人さんも常駐。3・4階は女性限定フロアです。

リンク：[音楽賃貸ネット](#) 物件コード：1262



賃料：5.9万円
管理費：5千円
募集：3階部分
1K 19m²

■ 洗足学園に便利・女性限定音楽マンション

- ・ 神奈川県川崎市高津区千年
- ・ 南武線「武蔵新城駅」歩12分
- ・ 1991年築

洗足学園の最寄り・溝の口駅に乗車一駅の好立地！ 洗足学園エリアでは貴重なお安い楽器可物件！

リンク：[音楽賃貸ネット](#) 物件コード：1400

更新情報からピックアップ： 11

更新情報からピックアップ！ その2



賃料：6万円
管理費：1千円
募集：3階部分
1R 17.3m²

■お安い賃料でも幅広い楽器の演奏に対応

- ・東京都練馬区平和台 3
- ・有楽町線「氷川台駅」歩8分
- ・1986年築

ピアノや一般的な楽器演奏はもちろん、金管楽器やサクソにも対応！ お安い賃料帯では貴重！

リンク：[音楽賃貸ネット](#) 物件コード：1416



賃料：6.2万円
管理費：4千円
募集：5階部分
1K 20.67m²

■バストイレ別でリーズナブルな人気物件

- ・東京都練馬区豊玉北 2
- ・大江戸線「新江古田駅」歩5分
- ・1990年築

バストイレ別のいい間取り！ リーズナブルな賃料設定で人気の要素を整えた優良物件です！

リンク：[音楽賃貸ネット](#) 物件コード：1300



賃料：6.5万円
管理費：5千円
募集：2階部分
1K 18m²

■杉並区・月額7万円で24時間演奏対応

- ・東京都杉並区成田西 3
- ・丸ノ内線「南阿佐ヶ谷駅」歩10分
- ・1985年築

男性限定。中央線方面には、少し距離がありますが徒歩でのアクセスも可能。バス路線もございます。

リンク：[音楽賃貸ネット](#) 物件コード：2189



賃料：6.5万円
管理費：4千円
募集：1階部分
1K 25.21m²

■昭和音大まで徒歩圏・築浅音楽マンション

- ・神奈川県川崎市麻生区上麻生 5
- ・小田急線「柿生駅」歩9分
- ・2009年築

昭和音楽大学から徒歩10分ほどの立地に建てられた築浅音楽マンション。22時まで演奏対応！

リンク：[音楽賃貸ネット](#) 物件コード：1158



賃料：6.9万円
管理費：5千円
募集：2階部分
1R 22m²

■22時まで演奏・デザイン性の高い防音物件

- ・東京都練馬区貫井 5
- ・西武池袋線「中村橋駅」歩7分
- ・2005年築

暮らしやすさや機能性にも配慮したデザイン物件！ 22時まで演奏可能で快適音楽ライフを実現！

リンク：[音楽賃貸ネット](#) 物件コード：1975



賃料：7万円
管理費：5千円
募集：1階部分
1K 20m²

■シンプル間取りでも文京区で本格楽器可物件！

- ・東京都文京区目白台 3
- ・有楽町線「護国寺駅」歩2分
- ・1985年築

シンプル間取りで楽器演奏に主な目的を置いた物件！ 1階でも2階部分同等の高さがあります。

リンク：[音楽賃貸ネット](#) 物件コード：1360

更新情報からピックアップ！ その3



賃料：7万円
管理費：込み
募集：1階部分
1K 24m²

■女性限定・趣味程度の演奏にピッタリ

- ・東京都豊島区千早 1
- ・有楽町線「要町駅」歩4分
- ・1997年築

練習時間の設定は長くありませんが、女生限定の安心感のある物件です。池袋まで乗車一駅！

リンク：[音楽賃貸ネット](#) 物件コード：1842



賃料：6万円
管理費：込み
募集：3階部分
1R 16m²

■あこがれのプライベート防音室を実現！

- ・東京都新宿区上落合 2
- ・大江戸線「中井駅」歩3分
- ・1985年築

自室とは別に楽器演奏用の防音室を賃貸するスタイルです。防音室賃料：12,000円/月

リンク：[音楽賃貸ネット](#) 物件コード：1127



賃料：7.7万円
管理費：6千円
募集：3階部分
1K 25.39m²

■人気の中央線・間取りも演奏条件も大満足

- ・東京都武蔵野市西久保 3
- ・中央線「三鷹駅」歩12分
- ・1998年築

人気の中央線で23時まで演奏可能な本格音楽マンション！三鷹駅は東京メトロ・東西線も利用可能。

リンク：[音楽賃貸ネット](#) 物件コード：1350



賃料：7.8万円
管理費：3千円
募集：2階部分
1R 19.08m²

■バリ・リゾート風、高級防音マンション

- ・東京都練馬区東大泉 3
- ・西武池袋線「大泉学園駅」歩6分
- ・2007年築

バリ島のリゾートホテルのようなデザインマンションです。24時間演奏可能な高性能防音室！

リンク：[音楽賃貸ネット](#) 物件コード：1948



賃料：7.9万円
管理費：5千円
募集：3階部分
1K 26.35m²

■江古田駅前・ひろびろ居室の人気物件！

- ・東京都練馬区栄町
- ・西武池袋線「江古田駅」歩1分
- ・1996年築

池袋駅から乗車3駅という恵まれたロケーションで、様々な音楽家の方からご好評を頂いています！

リンク：[音楽賃貸ネット](#) 物件コード：2226



賃料：7.9万円
管理費：5千円
募集：2階部分
1K 16.5m²

■シンプル間取りでも三軒茶屋が演奏拠点

- ・東京都世田谷区下馬 3
- ・東急田園都市線「三軒茶屋駅」歩10分
- ・1988年築

人気の三軒茶屋！楽器可物件の少ないエリアで貴重な物件！建物内に時間貸しスタジオ併設。

リンク：[音楽賃貸ネット](#) 物件コード：1049

更新情報からピックアップ！ その4



賃料：7.9万円
管理費：3千円
募集：2階部分
1K 29.56m²

■昭和音大生向け・ゆとりの築浅防音物件

- ・神奈川県川崎市麻生区千代ヶ丘2
- ・小田急線「新百合ヶ丘駅」歩11分
- ・2007年築

深夜24時までの演奏に対応し、機能的な室内設備を整えたハイグレードな音楽マンション！

リンク：[音楽賃貸ネット](#) 物件コード：1930



賃料：8.4万円
管理費：12千円
募集：4階部分
1K 25.5m²

■話題の築浅防音物件・24時間演奏対応

- ・東京都北区滝野川7
- ・埼京線「板橋駅」歩3分
- ・2007年築

あの注目の物件が早くも募集！ 設備も充実・演奏条件も満足。とっても便利な立地です。

リンク：[音楽賃貸ネット](#) 物件コード：1258



賃料：8.8万円
管理費：6千円
募集：2階部分
1K 30.97m²

■横浜エリアで貴重な楽器可マンション

- ・神奈川県横浜市神奈川区沢渡
- ・JR他各線「横浜駅」歩10分
- ・2000年築

生活拠点としても演奏拠点としても、満足度の高い内容としてご好評をいただいています！

リンク：[音楽賃貸ネット](#) 物件コード：1788



賃料：9万円
管理費：込み
募集：2階部分
1R 24.68m²

■ペット専用物件で楽器の演奏にも対応

- ・東京都練馬区栄町
- ・西武池袋線「江古田駅」歩3分
- ・2011年築

新築！ 1フロア3部屋のみで、居住スペースがそれぞれ他のお部屋に接地しない造りになります。

リンク：[音楽賃貸ネット](#) 物件コード：2260



賃料：11.6万円
管理費：10千円
募集：4階部分
2SK 48.73m²

■千代田線・ゆったり占有面積に専用防音室

- ・東京都葛飾区西亀有2
- ・千代田線「綾瀬駅」歩7分
- ・2008年築

防音室を確保する築浅物件。ゆったり占有面積を確保して、充実の室内設備も魅力です！

リンク：[音楽賃貸ネット](#) 物件コード：1121



賃料：13.5万円
管理費：込み
募集：9階部分
2SLDK 72m²

■グランドピアノ付き防音室・お手頃2LDK

- ・埼玉県さいたま市浦和区針ヶ谷4
- ・京浜東北線「与野駅」歩4分
- ・1983年築

防音室のあるファミリータイプは、分譲マンションの一室ということでオンリーワンの特別な物件！

リンク：[音楽賃貸ネット](#) 物件コード：2248

□

まだまだ暑い日が続きますが、カレンダー上では秋の祝日が続く週ということで、様々な行楽をご予定されている方も多くいらっしゃるかと思います。

もちろんお部屋探しにもピッタリといったこの連休、新しい演奏の拠点を見つけに、まとまった時間を作ってみてはいかがでしょうか。水曜日以外は、日曜・祝祭日も営業しておりますので、まずはご相談から、お気軽にご来店下さい！

特に決まったご予定のない方は、芸術の秋の訪れを感じに、音楽大学の芸術祭に遊びに行ってみるのもよろしいかもしれません。毎年9月は、東京芸術大学と桐朋学園音楽部で芸術祭が開催され、東京芸術大学の日程はすでに終了しておりますが、桐朋学園大学音楽部では9月18日～9月20日の日程で「桐朋祭2011」が開催されます。

芸大のように「飲んで歌って踊って騒いで」といった雰囲気ではありませんが、高等部と合わせて開催される学園祭は、とてもアットホームな雰囲気、学生さんたちが運営する模擬店や演奏・イベントをお楽しみいただく事ができると思います。詳細は「桐朋祭2011」の公式サイトでご確認いただき、お誘い合わせの上お出かけ下さい！（桐朋祭公式サイト：<http://ameblo.jp/tohofestival2011/>）

▼表紙の物件：茜マンション

京王線でお安い賃料の楽器可マンションとして定番。各種セキュリティ設備を整えて、安心感のある物件として、初めての一人暮らしのお客様やその親御さんにも好評です。

▼演奏会・コンサート情報募集のお知らせ

毎週金曜日発行のこのコンテンツ「音楽賃貸マガジン」にて、演奏会やコンサートの宣伝用チラシを掲載してみませんか？ 掲載をご希望の方は、下記のお問合せ先よりご連絡の上、以下の要領で、掲載希望週の火曜日までにチラシの画像データを送信してください。（担当：渡邊）

- 画像サイズ最大 縦900ピクセル 横675ピクセル
 - 上記サイズで画像を作成いただくか、上記サイズに合わせてこちらで画像を縮小します。
 - 画像縮小の際に画質が落ちる可能性がありますことを予めご了承ください。
-

▼すべてのお問い合わせは！

東京都知事免許 (5) 59051号

メジャーハウジング株式会社

東京都豊島区西池袋1-29-5山の手ビル5F

TEL: 03-3983-8621

MAIL: oheya@major-1.com

[楽器が弾ける賃貸物件を探すなら、「音楽賃貸ネット♪」](#)

音楽貸貸マガジン！ 第21号 2011/09/16

<http://p.booklog.jp/book/33959>

著者：音楽貸貸ネット！

著者プロフィール：<http://p.booklog.jp/users/timppanda/profile>

感想はこちらのコメントへ

<http://p.booklog.jp/book/33959>

ブックログのpapier本棚へ入れる

<http://booklog.jp/puboo/book/33959>

電子書籍プラットフォーム：ブックログのpapier（<http://p.booklog.jp/>）

運営会社：株式会社paperboy&co.