

ESJー 渋谷発、ファッション&ビューティーマガジン

かわいいシューズがいっぱい! Tokyo Shoes Graffiti  
**夏靴クリアランスセール!**

激安の殿堂ドン・キホーテから

**夏バテ解消アイテムを  
ドーンとご紹介!**



**VOL.15**

July.2011

この夏のマキシコーデ特集!

**SG STREET SNAP**

旬な最新情報をお届け!!

**SG NEWS**

開放的な季節にはガッツリ脚見せがいい!!

**脚見せ&  
NOT脚見せコーデ**

Girl's Beauty 人気サロンの提案する

**夏Hair&夏Nailで  
かわいさ200%UP**

**MODEL  
Presentation** ♡

夏号特集企画

**爽快鮮やか水着コーデ &  
しっとり浴衣コーデ**





# CONTENTS



【表紙撮影】原哲也

【撮影協力】  
泉田和範(ビーフェイスクリエイティブ)  
原哲也

【デザイン協力】  
株式会社SOURCE

【ヘアメイク協力】  
長谷川喜十郎 / 神田洋祐 / 武田洋子  
兵藤拓也 / 田中弓恵 / 赤尾孝哉 /  
松本麻紀(JULLY)

JULLY新宿店  
東京都新宿区歌舞伎町2-9-18  
ライオンズプラザB1F  
TEL: 03-3202-7527



VOL.15

夏号特集企画

## 爽快鮮やか水着コーデ& しっとり浴衣コーデ

## MODEL Presentation

かわいいシューズがいっぱい! Tokyo Shoes Graffiti

### 夏靴クリアランスセール!

開放的な季節にはガッツリ脚見せがいい!!

### 脚見せ&NOT脚見せコーデ

人気サロンが提案する

### 夏Hair&夏Nailで かわいさ200%UP

この夏のマキシコーデ特集!

### SG STREET SNAP

旬な最新情報をお届け!

### SG NEWS

激安のドン・キホーテ

### 夏バテ解消アイテムを ドーンとご紹介!

撮影現場の裏側を公開!

### SG★MAKING REPORT

### MODEL BLOG INTRODUCTION





夏号特集企画

# 爽快鮮やか水着コーデ&

Side



Front



Back



サイド散らしたカールアップ。顔をシャープに見せる効果もあります。

山崎 茉愛



薄紫の花柄模様が清楚で涼しげな雰囲気奏でる

全体的に淡い花柄模様が涼しげ。白ベースなので色白美人にはお勧めだよ。暑苦しさも忘れちゃいそう。

福田 桃代



紺ベース浴衣に花盛り可愛さも忘れずしっとり

紺色の下地に淡い色の花々を散りばめたデザイン。落ち着いた色合いでちょっと大人っぽくみえるでしょ。

Side



Front



Back



浴衣にはえりあしすっさりのアップヘアが似合います。細かめカールでガーリーに。



# しっとり浴衣コーデ



市村 綾

印象的な躑躅色の花模様  
アクセや小物も可愛く



白い花飾りに合わせて、白地にピンクの大花柄でほわんとしたイメージにしました



かぶせを使った大人アップヘア。短い髪でもトップがあればできます。

ありそうでないドット柄の浴衣でひと味違った個性を重視!



原 実穂

レトロモダンなドット柄浴衣



待ちに待った夏休みがついに始まるこの季節。灼熱の太陽の下、元気がいっぱい海ではしゃいだり、鈴虫の音が響く月影の夜、花火大会に出かけたり。友達や彼氏とのたくさんさんの思い出を作らないとね。こんな季節にしか着れない水着と浴衣を特集!! S.G.の読モ達はどんなコーデにするのかな? 雰囲気に合わせてヘアアレンジにもこだわってみました。

両サイドの編み込みがキュートなサイドアップ。

## Shop Data

【ヘアメイク協力店】Hair & Make July  
東京都新宿区歌舞伎町2-9-18  
ライオンズプラザ新宿B1F 03-3202-7527





Side



Front



Back



編み込みカチューシャを目立たせるため下めにまとめて、ボリュームは控えめくらいがいいバランス。

Kanami Chiu  
大田くるみ

クラシックな浴衣で  
落ち着いた雰囲気



大人な古典柄の紫の浴衣にピンクの帯を合わせて可愛らしい雰囲気もわずれずに。

Shoko Yamashita  
山越まどか

紺色ベースに花が咲く模様は夜空に打ち上げられる花火のよう。少しクールなイメージで演出するのもいいんじゃない

夜風に舞う花びら模様  
クールなおしとやか系に



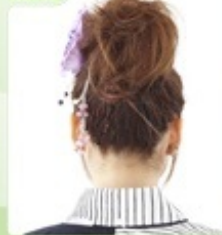
Side



Front



Back



王道アップヘアおだんごは逆毛を立ててふわふわに。派手めの髪飾りで元気なイメージ。



Side



Front



Back



顔から下にかけての巻き髪アレンジ。巻きが取れないようスプレーをかけながら巻いてね。

山崎茉愛



水着＋シヨーパーンゴード  
海よう巻き髪アレンジ

彼氏といっしょに海デート的な雰囲気かな。海でも巻き髪にはこだわりたい派。スプレーでしっかり。

福田桃代



赤白ボーダーが眩しい  
早く海で遊びたい!!

ヘアもアップにして今すぐ海に走り出そう的な感じがするでしょ。せっかくの夏だもの楽しんでこないと損するよー

Side



Front



Back



海岸でも濡れる心配なしのアップヘア。





形を活かし、丸みを付けて女の子らしさを出して。

Miho Hara  
原実穂



ネイティティブ柄ネオンカラー  
ビキニ×ロングパーカー

今年大流行のネイティティブ柄を水着にも投入。黒のロングパーカーでネオンカラーを着やすくまとめる



Shigeo Shimizu  
市村綾

白の水着でビーチの目線を釘付けにしちゃお

童顔白肌には黒よりあえて白の方が清楚かつ健康的なエロさを出せると思って白にしましたデニムのTバックでセクシーをプラス



ゆる巻きで、帽子をかぶっても似合うヘア。



# MODEL

# Presentation

今回は仲よし同士のペアになって撮影☆ 等身大で頑張る彼女たちの今後の目標についても、いろいろ質問してみた。



Yukana  
Baba



Momoyo  
Fukuda



## PROFILE 馬場由香菜

自由人ゆきちゃんデス★7月5日で23歳になりましたが...これからもパワーアップしていきたいと思えます。求職中。よろしくお願いします。

1988年7月5日生まれ(23歳)  
ニックネーム / ゆきちゃん  
福島県出身  
身長 155cm  
血液型 / O型  
趣味 / バスケ、歌、ショッピング

- Q1. アナタにとってのモデルの仕事とは?  
A. 自分を成長させてくれる。
- Q2. 周りに言われるアナタの性格は?  
A. ツンデレ (笑)、姉御肌、根は几帳面、心配性
- Q3. 言われてうれしい事は?  
A. かわいいww
- Q4. 逆に言われてへこむ事は?  
A. けなされるとへこみます。でも褒められると反応に困るかも (笑)
- Q5. 5年後には何をしたい?  
A. 男の子を出産して旦那様と幸せに暮らしたい。mama モデルとしてタレントもやってみたいです。

## PROFILE 福田桃代

初めまして★もーたんこと福田桃代です！もう夏なのでダイエット本格的に始めてるなうですっ！ 隣のゆきちゃんとは、ニコイチです (笑)

1989年6月23日生まれ(22歳)  
ニックネーム / もーたん  
埼玉県出身  
身長 163cm  
血液型 / A型  
趣味 / 歌、人間観察

- Q1. モデルの魅力は?  
A. 撮られる事によって、新しい自分を見発見できる。
- Q2. 個人的にやってみたい撮影は?  
A. 男装して撮ってみたいっ！ (笑)
- Q3. モデルとして努力している事は?  
A. 見られているって事を毎日意識すること。
- Q4. 短所は?  
A. 話をたまに聞いてない。しかも、聞いてないのに相槌してしまうこと (笑)
- Q5. 将来の目標は?  
A. 歌を歌いたいっ！最終的に歌手になる事が目標です！





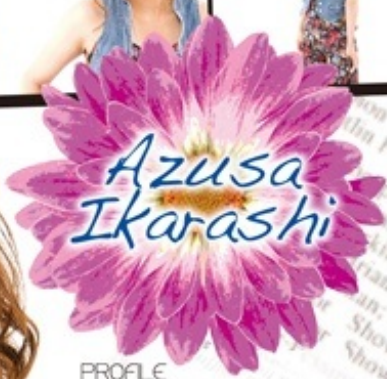


### PROFILE 佐藤彩香

あや香です！まだモデルとしてはベベーっだけど、肩の小さい子のお手本になれるように頑張っていくのでよろしくお願ひします！！

1989年12月2日生まれ(21歳)  
ニックネーム / あや猫  
福島県出身  
身長 154cm  
血液型 / B型  
趣味 / 美容、ショッピング

- Q1. モデルの魅力は？  
A. 常に見られるお仕事だから、美意識が高まるし、女の子としてキラキラしていられたらいいところ★
- Q2. 周りから言われるアナタの性格は？  
A. 見かけによらずサバサバしてる。時に妹キャラ時に姉御キャラ(笑)
- Q3. 今、ハマっている事は？  
A. 自分のメンテナンス☆
- Q4. 普段、努力している事は？  
A. 定期的にエステに通ったり、寝る前にDVD見ながら運動したり。
- Q5. 今後何をしたい？  
A. 資格を取ったり、手に職をつけて、大好きな美容に携わりたい！！

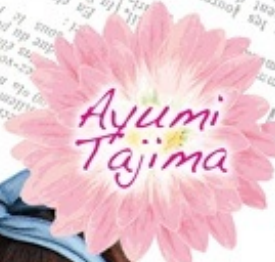


### PROFILE 五十嵐あすさ

確めば確めほど、知れば知るほど味が出るいちがんです(笑) いつもブログなどを進んで応援してくださりありがとうございます♥

1988年5月4日生まれ(23歳)  
ニックネーム / いかちゃん  
神奈川県出身  
身長 164cm  
血液型 / O型  
趣味 / リサーチ、ゴルフ

- Q1. モデルの魅力は？  
A. 美意識が高まるし、人との繋がりが増えたこと。
- Q2. モデルとして努力している事は？  
A. ダイエット、美容
- Q3. アナタの短所は？  
A. えへっ、たくさんあります！！まだまだ未熟者です(笑)
- Q4. ファッションのこだわりは？  
A. ブチララだけが見えないように。
- Q5. 今後、やってみたい事は？  
A. ゴールデン枠のTV番組に出演する事目標です。



### PROFILE 島野ミキ

スペイン × フィリピン × 日本のクォーターです♥mamaしながら美容師、頑張ってます。見かけたら気軽に声を掛けてください♥

1985年9月4日生まれ(25歳)  
ニックネーム / ミキティ  
群馬県出身  
身長 162cm  
血液型 / B型  
趣味 / ショッピング

### PROFILE 田島あゆみ

9Gでは少ないママモデルですが、ママのみならずにもぜひ見てほしいので応援お願いします！

1985年3月17日生まれ(26歳)  
ニックネーム / あゆちん  
福島県出身  
身長 159cm  
血液型 / O型  
趣味 / 絵を描く事

- Q1. Q1. アナタにとってのモデルの仕事とは？  
A. 生きがいです。
- Q2. 好きなブランドは？  
A. ANAP、forever21、ベルシュカ
- Q3. 言われてうれしい事は？  
A. オシャレだね。
- Q4. 普段、努力している事は？  
A. いろんな雑誌を見るよーにして自分だけのオシャレを見つける!!!
- Q5. 今後、やってみたい事は？  
A. 差し込みコーデとかやってみたいです。



- Q1. モデルの魅力は？  
A. カワイイ子が回りにたくさんいるから美意識が高まれる
- Q2. 周りからどんな性格をしていると言われる？  
A. O型っぽーい、って言われます。
- Q3. 自分を動物に例えると？  
A. ねこ？
- Q4. 今年の目標は？  
A. 楽しいモデルの世界を生き抜いていきたい。
- Q5. 今後どんなお仕事をしてみたい？  
A. かわいイスタジオでファッションページ。





Saori Kanno



PROFILE 菅野 沙織

菅野沙織です。趣味は旅(海外)!! 目標に向かって頑張ります! よろしくお楽しみします。

1988年1月19日生まれ(23歳)  
ニックネーム / かんちゃん  
岩手県出身  
身長 158cm  
血液型 / A型  
趣味 / 旅行、ダイビング

- Q1. あなたにとってモデルとは?  
A. 自分の経験値を積むため。もともと自分に自信無くて、正面、自信もてるようになりたくてやっています。
- Q2. 普段、努力している事は?  
A. ラーン...全て、やるからには常に全力投球なので(笑) ...の劇には報われない事も多々(笑)
- Q3. 何をしている時が一番楽しい?  
A. 旅です。見知らぬ土地に行くってテンション上がる!!
- Q4. 言われてうれしい事は?  
A. 可愛いとか綺麗より「面白いね」が一番うれしい。
- Q5. 今年の目標は?  
A. 短期でもいいから海外に住んでみたい。...でゆーが住みます。

Aya Ichimura



PROFILE 市村 綾

初めまして! あやびです。まだまだ撮影慣れてなくてごちないですが、随一杯頑張ります!!

1989年8月19日生まれ(22歳)  
ニックネーム / あやび  
埼玉県出身  
身長 154cm  
血液型 / O型  
趣味 / ピアノ、カラオケ、ヨガ

PROFILE 原 実穂

静岡のお茶で育った原実穂です。よろしくお楽しみします。

1984年12月2日生まれ(26歳)  
ニックネーム / 静岡原出身  
身長 157cm  
血液型 / A型  
趣味 / 曲作り、コーディネート

- Q1. モデルの魅力は?  
A. 色んなテイストの服の着れるし、着こなし方を学べる! 常にスタイル維持を意図できる!
- Q2. 今まで一番効果のあったダイエット方法は?  
A. ちょっと食べてストレッチ。ちなみに野菜中心☆
- Q3. ストレスの発散方法は?  
A. カラオケでガチで熱唱する。
- Q4. 今後やってみたい撮影は?  
A. みんなでロケ撮影!

- Q1. あなたにとってのモデルのお仕事とは?  
A. 撮っていただいた写真を見て、ショックを受け自己嫌悪に陥った後、向上心が生まれます。
- Q2. ファッションのこだわりは?  
A. 着たい服を自由に。だから系統とかはあまりこだわりません。でも色にはすごくこだわります。
- Q3. 周りに言われるアナタの性格は?  
A. おっとりしてる。しっかりしてる。空。(笑)
- Q4.5年後に何をしたい?  
A. ママがなあ。

Miho Hara



PROFILE 浜田 茉莉

こんにちは! まなびです! これからもよろしくお楽しみいたします!!

1992年2月22日生まれ(19歳)  
ニックネーム / まなびす  
大阪府出身  
身長 160cm  
血液型 / O型  
趣味 / ブログ、音楽

PROFILE 大田 くるみ

身長 147cm! 毎日がマイクロアドベンチャー(笑) みみです。応援してくれる方々に感謝感謝です。

1989年11月13日生まれ(21歳)  
ニックネーム / みみ  
東京都出身  
身長 147cm  
血液型 / B型  
趣味 / ダンス、ネイル、メイク研究

- Q1. モデルをめざしたきっかけは?  
A. 苗若つばさちゃんに憧れて。等身大のモデルをめざします!!
- Q2. 劇などの選定方法は?  
A. 1人で街をブラブラしてる。
- Q3. 言われてうれしい事は?  
A. 可愛い♡ 面白い☆
- Q4. 今後の目標は?  
A. 「popsister」のモデルになる事!!

- Q1. モデルの魅力とは?  
A. 普通じゃできないような経験ができること。たくさん出会いがあること。
- Q2. アナタの長所は?  
A. 常に元気いっぱいいられること!
- Q3. 短所は?  
A. すぐ考えすぎてへこんじゃうこと!
- Q4. 将来の目標は?  
A. いつも笑顔ですてきな人間になる♡ がんばるぞー!

Mana Hamada



Kurumi Ohta



# ル! 第一弾

よ! 8月にはセール第2弾もスタート!

Le Chione

<ルキオネ> 足もとから大人のオシャレをスタイリング。  
ジェリービーンズのエレガントライン



201-07121  
COLOR / ブロンズ、プラチナ、スチール  
メタリック感のあるアクセがとも目を引くよね。エスニックなスタイルに合わせ  
てみるのもいいかな。  
通常価格 ¥5,145 **SALE 価格 ¥3,990**



204-0363  
COLOR / アイボリー・エナメル、ピンクエナメル  
サイドのリボンがちょっぴりかわい♡色  
もピンクと白があるからガーリーな装  
に合わせよう。  
通常価格 ¥7,245 **SALE 価格 ¥4,990**



ルキオネの  
足もとから  
大人のオシャレを  
スタイリング

後藤 彩香



204-364  
COLOR / アイボリー、ベージュ、キャメル、花柄  
花柄がすこくかわいくてお気に入り! 白っぽい  
コーデ合わせがオススメだよ。  
通常価格 ¥7,245 **SALE 価格 ¥4,990**



海ごだこい  
はらひな  
ちゃん

山崎 茉莉



201-07120  
COLOR / ブロンズ、プラチナ  
ストーンアクセがカラフルでインパクト大!!  
民族柄のワンピースに合わせよう。  
通常価格 ¥5,145 **SALE 価格 ¥3,990**



206-05050  
COLOR / アイボリー、ベージュ、ブラック、ピンク  
フラワーデザインのアクセが印象的!!  
コロンもオシャレで買っばいね。  
通常価格 ¥5,145 **SALE 価格 ¥3,990**

セシール  
の  
ファッション



201-07140  
COLOR / ブラック、プラチナ、ブロンズ  
縦線と足首にキラキラ光るデザインがかわい!!  
べったんこだから長時間履いても楽ちんだよ。  
通常価格 ¥5,145 **SALE 価格 ¥3,990**



204-362  
COLOR / ブラックエナメル、レッドエナメル、  
キャメル  
ドレスやキッシュンビに合わせて大人モード  
感。ブラックとレッドはエナメル生地なの  
も注目だよ!!  
通常価格 ¥7,245 **SALE 価格 ¥4,990**



マキシとの  
相性バツグン

福田 桃代



201-07113  
COLOR / オレンジスエード、キャメルスエード  
レッドスエード、ビョウスエード  
ボリューム満点でちょっぴり強めなデザイン!!  
さりげなくメダルアクセもポイント。  
通常価格 ¥6,195 **SALE 価格 ¥3,990**

SG 感謝 他にもいっぱい!!  
▼お求めはコチラ▼  
お電話でのご注文は 0120-65-6961  
<http://www.tokyoshoesgraffiti.jp/girls/>



Tokyo Shoes Graffiti  
1F 1000-1001 東京都中央区銀座1-10-10  
TEL: 03-5561-1111  
2F 1000-1001 東京都中央区銀座1-10-10  
TEL: 03-5561-1111  
3F 1000-1001 東京都中央区銀座1-10-10  
TEL: 03-5561-1111  
Zippin



かわいいシューズがいっぱいのTokyo Shoes Graffiti Girls から

# 夏靴 クリアランスセー

スニーカーからパンプス、サンダル... 欲しい靴がいっぱいの「トウキョウシューズグラフィティ」だから、ここに載ってないものもたくさんある

夏コーデにぴったりな黒ワンピース



**Cream Puff War**

遊びにいくぞ!! ってドアを開けたら雨がザーでガックリ... そんな時にオススメの「レインシューズ」を紹介するよ!



**SI 2036**  
 COLOR / ブラック、ダークブラウン、カーキ、マスタード  
 一見、トレンクグブーツに見えるけど、実はこれ、雨の日でもガンガン歩ける「レインブーツ」なんだ!! 濡れた日だってもちろんOK!! 雨にでも合わせやすいから、一定履ておくとちょー便利!

通常価格 ¥3,990 から  
 今なら ¥500 引きの  
**お値下げ価格 ¥3,490**

期間限定  
**8/21迄**

夏コーデにぴったりな白Tとデニム



夏コーデにぴったりなストライプワンピース



**Jelly Beans** **Minx**

<ジェリービーンズ><ミンクス> 足もとにナチュラルでさり気ないかわいらしさを演出するカジュアルライン



**201-7055**  
 COLOR / ブラウン、キャメル、ベージュ  
 靴ひもの先端にフリスワランデザインがかわい♪ シンプルなデザインにポイント。



**201-07113**  
 COLOR / キャメル、オーク、ダークブラウン、ブラック  
 ざっくりとしたメッシュのデザインが涼しげ、アングルのボリューム感だからマキシに合わせちゃお♪



**201-9079**  
 COLOR / キャメル、ベージュ  
 編み込みデザインのフーズサンダルがオシャレ、ホールド感がしっかりしてGOOD!



**202-8**  
 COLOR / ベージュ、ダークブラウン、キャメル  
 足下を覆うようなユニークなデザイン。ローヒールだから長く歩いていても楽だよ。



**201-07115**  
 COLOR / ブロンズ、フラチネ、コッパー  
 ホワイトやイエローカラーのビジュがオススメ。フラットソールだから歩きやすいよ。

夏コーデにぴったりな白Tと黒スカート







透け黒スカート DaTuRa  
¥5,000  
ショート丈トップス??

ショート丈トップスに  
マキシやシフォンス  
カートを合わせるのが  
今年流★

トップス goa ¥10,000  
デニム SGS ¥3000

ストール風でストール  
じゃないのが goa トップ  
スのポイント。デニ  
ムはダメージ感と安さ  
で即買い



福田桃代  
MOMOYO  
FUKUDA

菅野沙織  
SAORI  
KANNO



トップス Forever21  
¥1,200  
パンツ AZUL  
¥4000

とりあえず goa 大好き  
~ goa 祭りワッシュヨイ  
(笑) あえてベイズリー  
柄で 2CODE エスニッ  
ク~

派手柄マキシ SLY LANG  
¥4,000  
女優帽 しまむら ¥1,000

マキシ goa ¥10,000  
goa のマキシは葉型が狭い  
ちなみにスナップも  
goa マキシ(笑)

このトップスは黒シ  
フォンスカートと合わ  
せても可愛いです♪

マキシはやっぱ派手  
柄の方がかわいいー♪  
女優帽も合わせて  
ちょっぴりセレブ?笑

# & NOT 脚見せコーデ

でも恥ずかしい子は逆に NOT 脚見せコーデでオシャレに決めちゃお!!



マキシ SHAKE HAKE  
女優帽 しまむら ¥1,000

馬場由香菜  
YUKANA  
BABA

鮮やかな夏カラーロン  
パースにつば広ハット  
で、カジュアルリゾート  
コーデを意識しまし  
た

黙ってれば良  
い女キャラにま  
さしくドンビ  
シャ Code。南  
国に行ったらこ  
んな格好したい

ロンパース FOREVER21  
¥2,000  
つば広ハット oneway  
¥3,000

市村綾  
AYA  
ICHIMURA

デニム×ブラッ  
クでちょっと大人  
な COOL 系に

デニムシャツ  
SWORD FISH ¥5,000  
マキシ FUNI ¥2,000

シャツ ANAP ¥3,000  
ハイウエスト SP  
FOREVER21 ¥2000  
リボン ¥1000

今年流行りのギンガム  
チェックにリボンをつ  
けて、ガーリーな感じ  
にしました



マキシ GRAIL  
¥2,000  
マキシの色が強いので  
涼が苦手にあえて一枚で  
サラッと

SG DOKUMO  
**22**  
SUMMER  
CORDINATE

# ASHIMISE

開放的な季節にガッツリ脚見せがいい!!





ワンピース FOREVER21 ¥900  
 ベルト FOREVER21 ¥1000  
 サンドル アペイル ¥2800

片方をエスニック系にしたからこっちは少し女の子らしく、でも甘すぎないよーにしてみました。黄色のボーダーワンピースが派手なのでベルトとサングラスを茶系にして落ち着かせたよ

**島野みき**  
 MIKI SHIMANO

トップス FOREVER21 ¥450  
 スカート FOREVER21 ¥1380  
 ターバン 原宿の古着屋 ¥840  
 サンドル しまむら ¥1580



**田島あゆみ**  
 AYUMI TAJIMA

トップス FOREVER21 ¥980  
 ダメージスニーカー  
 POPGIRL ¥990  
 ミリヤ帽 LSD ¥1000

ゆるタンクなので足元をスッキリ見せるためにスニーカー合わせましたー！タンクの柄の女の人と同じハートサングラスを小物で持つとオツシャーなのです！



夏だから全体的にエスニック系にしてみた。色も大好きな緑で合わせてみたよ。エスニックといえばロングなイメージだからこそ脚見せコーデでエスニック系にしてみた



マキシサンキ ¥700  
 夏わ5帽 ¥300

柄が目立つ派手めなマキシだったのであえてアクセなどつけずスッキリしてみましたー！リゾート風全身着安コーデだよん！



大きめの花柄で甘すぎないスタイルに、シルバーアクセでエッジーにしてみる。



定番のデニムはシルエットで差を付けて！ループタイをアクセントにウィンテージカジュアル。

SG DOKUMO  
**22**  
 SUMMER  
 CORDINATE



棚橋美花子

MIKAKO  
TANAHASHI

シャツのすそを結んでウエスト獲せ見せ効果。夏っぽさもでるし。

ショーパン FOREVER21 ¥1900  
ドルマンシャツ CECIL ¥3000

シフォンスカートがボリュームあるからトップスわタンクですっきりさせました

トップス oneway ¥1900 (sale)  
スカート LSD ¥5000??

花柄とショーパンの形を生かしてトップスはシンプルにして大人っぽいコーデにあわせてみました。

山崎茉愛

MAO  
YAMAZAKI

ワンピ FOREVER21 ¥1900  
ショーパン ONEWAY ¥3900  
サンダル URBAN SHOES

山越まどか

MADOKA  
YAMAKOSHI

トップス FOREVER21 ¥2000  
ショーパン HONPU LIPSERVICE  
ブーカン GALSTAR ¥2500

アクセで大人エスニックにしてみたあ(´ω`)ウエストも後ろで結んでメリハリボディ

トップス ノーブランド ¥1000  
パギー FUN ¥3900  
サンダル URBAN SHOES

ボヘミアン風のトップスに脚長効果のあるパギーを合わせて明るいイメージのコーデ

毎度読めるベイスリー一歩のマジック2年くらい前にDURASで買ったやつだけ。夏にはかかせない!!  
一着にリゾート気分になれる





# かわいさ200%UP!

PHOTO Kazunori Izumida  
EDIT Teruki Mochizuki  
DESIGN Keya Shinozuka

おなじみの人気ヘアサロンが、今年の夏にぴったりの最旬スタイルを提案してくれたよ!

GIRALS Beauty



CARRY

海へ行こう!  
フェミニンリゾート風サマーヘア!



Order Data



参考価格 ¥15,300 (カット+カラー)  
所要時間 約2時間

Point



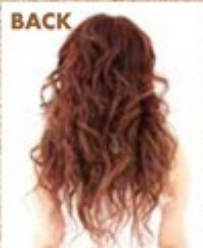
Miki Shimano

前髪をセンター分けて、ネシリ  
髪めすれば、かわい過ぎます!!

空気感のある様、ボブラインをセニングして、トリプルウェーブアイロンを当てれば、リゾート感になる。さりげないグラデーションパーミュアッシュです!

CARRY 池袋店 / 担当スタイリスト 池上 智子さん

CARRY



夏だ! イメチェン! 大人系プラス  
ちよいと甘スウィートヘア!

Order Data



参考価格 ¥21,300 (カット+カラー+パーマ+エクステ50本)  
所要時間 約3時間

Point



「髪を柔らかくして、自然なウェーブを演出する」  
・カラーとパーマを同時に行う

Kurumi Ohta

夏なので遊び心のあるスイートヘアに、サーモンオレンジのエクステと、ベースにはアプリコットブラウンカラーをON、Mix巻きを手でほぐし散らしました。

CARRY 池袋店 / 担当スタイリスト 池上 智子さん

CARRY 池袋店

東京都豊島区池袋 2-44-2 TISビル2F

TEL 03-3971-8820

★エクステ付け放題 (長さは50本)  
ビューエクステ ¥9,800 / シルキーロングエクステ ¥19,800  
メルマガにて、最新情報随時更新中!





人気の  
ヘアサロンが  
提案する

# 夏Hair & 夏Nailで

夏到来!! 楽しいイベントの多いこれからの季節、ヘアとネイルも夏仕様にチェンジしておもいきり夏を楽しんじゃおう。みんなにも



**ZEST**

後ろ姿に絶大インパクト!!  
レッドフラミンゴカラー

SIDE



BACK



Order Data

毛量	似合う顔型
髪質	カットデータ
毛量	フロント.....10cm
髪質	トップ.....14cm
毛量	サイド.....20cm
髪質	バック.....20cm
毛量	襟足.....30cm
髪質	

参考価格 ¥16,400~ (カット+カラー)  
所要時間 約3時間

Yukana  
Baba

ハイパーワイルドスタイルに15レベルのヌーディーベージュをON。毛先にはストロベリーレッドでアクセント!! 真夏のクールかわいい、はっちゃけスタイル!!  
ZEST 吉祥寺店 / 担当スタイリスト 石森 聖さん

Point



毛先の動きは、顔周りのリバーシールカラーでメリュームを!!

**ZEST**

SIDE



BACK



Order Data

毛量	似合う顔型
髪質	カットデータ
毛量	フロント.....20cm
髪質	トップ.....30cm
毛量	サイド.....20cm
髪質	バック.....25cm
毛量	襟足.....20cm
髪質	

参考価格 ¥16,400 (カット+カラー)  
所要時間 約2時間

Point



海外風エレガントをプラス!!  
フレンチドールファンシーカラー

Ayaka  
Sato

ローレイヤーベースに全体をアッシュベージュ、毛先にはゴールドベージュを入れ、外国人風のスタイルに仕上げました。  
ZEST 吉祥寺店 / 担当スタイリスト 石森 聖さん

**ZEST 吉祥寺店**

東京都武蔵野市吉祥寺南町2-28-5

TEL 0442-41-0773

★新着の各種「SDを見た」でエクスタシーを  
感くALLメニュー20%OFF!





**MINX**

ひと味違うオシャレ感!!  
ブローカー風ドライウェーブ



**Order Data**

似合う顔型 ◯ ▲ □ ▽ ●	
カットデータ フロント ..... 7cm トップ ..... 13cm サイド ..... 15cm バック ..... 15cm 襟足 ..... 20cm	
参考価格=¥25,000 (カット+カラー+パーマ) 所要時間=約4時間	

Azusa Ikarashi

**Point**



くしゅっとしたドライな質感のゆるウェーブがオシャレ!!

レイヤーをしっかりと入れて軽さを出してから、エアパーマをかけることで、無造作なウェーブが生まれ、オシャレ感がアップするヘアです。

MINX harajuku / 担当スタイリスト 藤田 崇博さん



**MINX**

ふんわり、ラフにキマる  
夏髪シーサイドポプ!!



**Order Data**

似合う顔型 ◯ ▲ □ ▽ ●	
カットデータ フロント ..... 18cm トップ ..... 18cm サイド ..... 18cm バック ..... 20cm 襟足 ..... 20cm	
参考価格=¥26,250 (カット+カラー+パーマ) 所要時間=約4時間	

**Point**



ドライでやわらかなウェーブ感が夏っぽい!

Mana Hamada

トップにふんわり感が出やすいようにレイヤーを入れたボブスタイルです。全体にやわらかくパーマをかけ、ラフな夏髪に!!

MINX harajuku / 担当スタイリスト 須藤 健次さん

**MINX harajuku**

東京都渋谷区神宮前 1-13-14 原宿クエストビルB1F  
TEL 03-3470-3301

★ロクサン商品取り扱い中です!!



Kurumi Ohta

NAIL CARRY

2大ネイルサロン CARRY Jill&Lover

# 夏Nail最旬★ スタイル

夏到来!! 楽しいイベントの多いこれからの季節、  
ヘアとネイルも夏仕様にチェンジして夏を楽しもう!



真夏の水着スタイルネイル☆☆☆

Point



カラフルなベイズリー柄は  
水着との相性もバツグン!

爽やかな白ベースネイルにカラフルなベイズリー柄を入  
れて一色ちがった夏ネイルに仕上げました。水着のよ  
うなスタイリッシュなファッションネイルになっています。

NAIL CARRY 池袋店 / 担当スタイリスト 吉田マリナさん



NAIL CARRY 池袋店

東京都豊島区池袋 2-44-2 TISビル3F

TEL 03-3971-7776

★「ISGを見た」で¥13,000 スカルプ (ジェルコート込み)

Ayaka Sato

JILL & LOVER

今年の夏、流行のコーラルオレンジ  
ビタミンネイル★

Point



コーラルオレンジとカナリアイエローで  
元気のなるビタミンネイル!

コーラルオレンジとカナリアイエローの組み合わせで  
今年流行のビットビタミンネイルに。さらにター  
コイズストーンでエスニックに仕上げました。

Jill&Lover / 担当スタイリスト 井伊美咲さん



Jill&Lover harajuku

東京都渋谷区神宮前4-31-11 コスモ原宿701

TEL 03-3497-0202

★高校生やひざ履きキャンペーンジェル ¥8,400 / スカルプ ¥10,500  
五十嵐あすかちゃん、オンロイネイル-ジェル ¥9,450 / スカルプ ¥10,500  
佐藤和香ちゃん、オンロイネイル-ジェル ¥10,500 / スカルプ ¥12,600

NAIL CARRY

Mana Hamada

夏本番! ガーリーネイル♡

Point



カメオのまわりに  
ウィンテージ感を

短めのスカルプにエアブラシでベースにカラー。カメオ  
はエンボスアートでガーリーに♡ 他はウィンテージ風  
にストーンアートでまとめました。

NAIL CARRY 渋谷店 / 担当スタイリスト 日利美穂さん



NAIL CARRY 渋谷店

東京都渋谷区道玄坂 2-25-9 ロマーネ 80-3F

TEL 03-5784-9115

★スカルプストーンつけ放題メニュー ¥13,000,  
HAND、FOOT 共にジェルメニュー ALL 20%OFF  
「ISGを見た」と伝えてください。

Azusa Ikarashi

JILL & LOVER

ひまわりのシンプルキラキラ  
SUMMERネイル★

Point



「ひまわり」を使ったネイルという事で、フラットなア  
ートでお花を入れ、かわいらしいリボンと小さめスト  
ーンをたくさん使い、夏らしいネイルに仕上げました。

Jill&Lover / 担当スタイリスト 藤原紗代さん

お花が目立つように、ベースは  
シンプルなお白を使いました。