

# 週刊音楽賃貸 マガジン magazine

趣味の演奏から音大生・プロの方まで、楽器が弾けるライフスタイルをご提案♪



写真：メゾンミモザ。女性に配慮した使いやすい間取りも魅力。

## ★上野駅では定番の女性限定音楽マンション

～楽器可物件の分布が少ないエリアの人気物件！

## ★特集：東急田園都市線の楽器可物件！

## ★今週のイチオシ！

○池袋エリアで貴重・東京音楽大学に徒歩通学

○1LDKが変身・防音室のある間取を実現

○防音対策・新宿区で23時まで演奏対応

★情報コーナー：公開講座・公開レッスンのお知らせ



楽器可・  
ピアノ可物件

♪ 今週のオススメ! … 2～7

- 山手線・駒込駅で防音室のある2DK (駒込駅)
- 1LDKが変身・防音室のある間取を実現 (読売ランド前駅)
- 防音対策・新宿区で23時まで演奏対応 (東中野駅)
- 上野駅では定番の女性限定音楽マンション (上野駅)
- 池袋エリアで貴重・東京音楽大学に徒歩通学 (雑司が谷駅)
- サンシャインシティ徒歩圏・築浅音楽マンション (東池袋駅)

♪ 特集 「東急田園都市線の楽器可賃貸物件」 … 8～10

♪ 更新情報からピックアップ … 11～13

♪ 情報コーナー 「ショパン国際ピアノコンクール in ASIA」 公開講座&公開レッスン  
… 14

♪ 編集後記・お知らせ募集 … 15



---

▼免責事項

物件情報は、最新の募集情報から編集しておりますが、賃貸物件の流通上、予告なく終了してしまうケースもございます。  
特に、バックナンバーをご覧の方は、発行日にご注意いただき、空室状況をご確認下さい。

▼お問い合わせ

東京都知事免許 (5) 59051号  
メジャーハウジング株式会社  
東京都豊島区西池袋1-29-5山の手ビル5F  
TEL: 03-3983-8621  
MAIL: oheya@major-1.com

## 今週のイチオシ：ウイステリアハウス（駒込駅）



物件コード【1790】

[所在地]#東京都北区田端3丁目

[交通1]#山手線「駒込駅」歩8分

[交通2]#南北線「駒込駅」歩8分

[賃料]・126,000円

[管理費]・5,000円

[タイプ]・2DK 35.70平米

[間取り]・防音室約5帖+洋約6帖+DK部分

[種別]・マンション

[構造]・鉄筋コンクリート造 4階建て 3階部分

[築年]・1987年

### ▼山手線・駒込駅で防音室のある2DK

山手線・駒込駅を最寄りに、防音室のある2DKタイプに募集がございます！

こちらの建物、もともと楽器演奏とは縁の遠い物件でしたが、数年前に実験的に防音室を導入したところ評判がよく、今ではすっかり防音設備を完備する物件としてお馴染みとなりました。

建物内には1DKから大型のファミリータイプまで各種ございますが、今回の募集は毎回お問い合わせの多い2DKタイプ。

若干小振りな間取りではありますが、各方面に便利な演奏拠点を実現するならお手ごろな賃料設定だということで、ご好評いただいています。

物件周辺では、東京の下町ならではの賑やかな商店街をご利用いただけるほか、整備された公園や史跡も多く、暮らしやすさを感じる魅力が多い街並みです。

### ▼条件・設備概要

防音室にてピアノ可・他各種楽器の演奏相談、楽器演奏時間8:00~22:00まで、オートロック、バストイレ別、洗面脱衣室、ウォークインクローゼット、ガスキッチン、室内洗濯機置場、二重サッシ、光ケーブル、エアコン2基、内装リフォーム後引渡し

### ▼お問合せ

メジャーハウジング株式会社 (03-3983-8621)

関連記事：<http://ongaku-chintai.net/realtime.php?mode=detail&id=1790>

今週のオススメ： 2



物件コード【1391】

[所在地]#神奈川県川崎市多摩区西生田3丁目

[交通1]#小田急線「読売ランド前駅」徒歩3分

[賃料]・97,000円

[管理費]・3,000円

[タイプ]・1SLDK 41.0平米

[間取り]・洋室3帖+LDK12帖+防音室2.5帖

[種別]・マンション

[構造]・鉄筋コンクリート造 4階建て2階部分

[築年]・1977年(2008年改装)

### ▼1LDKが変身・防音室のある間取を実現

築年数を経た物件が、大胆なリフォームの後に注目を集める物件に生まれ変わることもあるものです。

こちらの物件は、もともと1LDKの間取りでしたが、居室部分を2つに分け、一部を防音室に改装しました。

防音工事だけではなく、室内の全面がリニューアルされ、築年数の経過を感じさせないモダンなお部屋となっております。

変則的な間取りではありますが、ひろびろリビングに専用音楽室、小振りなベッドルームといった使い方が一般的になるでしょう。

防音室のある間取りにはお値打ちの賃料設定ですので、お一人での空間を贅沢にご利用いただいたり、お若いカップルのお二人入居にも適した間取りと言えます。

### ▼条件・設備概要

内装リフォームで防音室のある間取を実現！ 防音室内にてピアノ他・各種楽器演奏に対応、システムキッチン、エアコン、フローリング、バストイレ別、洗面脱衣室、室内洗濯機置場、玄関ホール、南向きバルコニー、日当たり良好、敷地内駐車場有り（月額10,500円～）

### ▼お問合せ

メジャーハウジング株式会社 (03-3983-8621)

関連記事：<http://ongaku-chintai.net/realtime.php?mode=detail&id=1391>

## 今週のイチオシ：オートモード（東中野駅）



物件コード【1385】

[所在地]#東京都新宿区北新宿3丁目

[交通1]#総武線「東中野駅」徒歩8分

[交通1]#大江戸線「東中野駅」徒歩8分

[賃料]・85,000円

[管理費]・込み

[タイプ]・1R+防音室 25.0平米

[間取り]・防音居室約6帖+洋室4.5帖

[種別]・マンション

[構造]・鉄筋コンクリート造 3階建て1階部分

[築年]・1998年

### ▼防音対策・新宿区で23時まで演奏対応

新宿区の閑静な住宅街から、深夜23時までの演奏に対応する楽器可物件の募集情報です！

新宿と言えば、どうしても新宿駅周辺の繁華街が思い出されますが、駅からはなれるほどに一般的な住宅街が見られるようになり、特にコチラの物件周辺は、神田川を眺める雰囲気の良いエリアです。

最寄りの東中野駅周辺では、大型スーパーが2件ある他にも、地元の商店街も活気があって、暮らしやすい生活感を感じていただけるかと思えます。

間取りは、防音された洋室とゆったりとしたキッチンスペースで構成される1Kタイプですが、音楽家のみなさんにとっては、小振りなベッドルームと演奏室からなる2ルームとしてご覧になったほうが、使い勝手のイメージがわくかもしれません。

### ▼条件・設備概要

防音対策済みで各種楽器の演奏に対応、楽器演奏時間6:00~23:00まで、二重ドア・二重サッシ、外観コンクリート打放し、角部屋、室内洗濯機置場、CATV受信対応

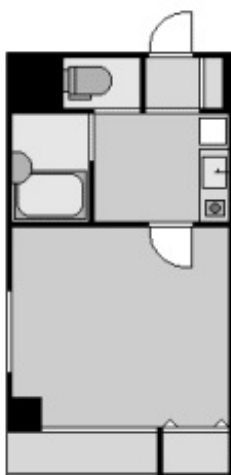
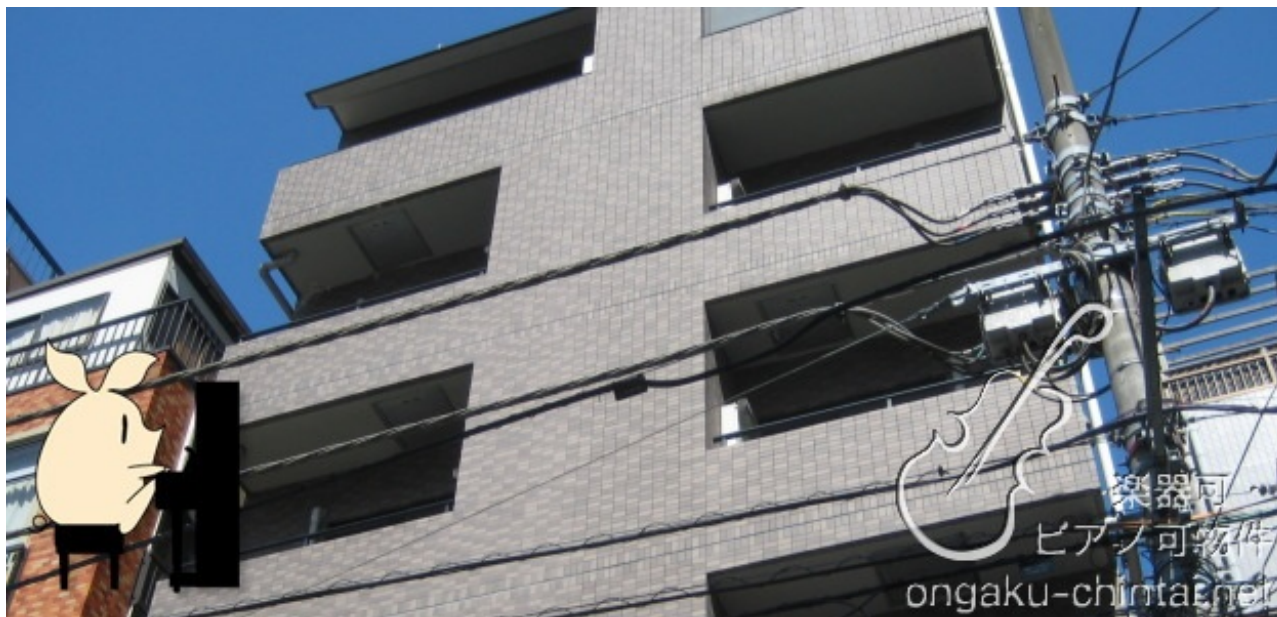
### ▼お問合せ

メジャーハウジング株式会社 (03-3983-8621)

関連記事：<http://ongaku-chintai.net/realtime.php?mode=detail&id=1385>

今週のオススメ： 4

## 今週のイチオシ：メゾンミモザ（上野駅）



物件コード【1216】

[所在地]#東京都台東区東上野4丁目

[交通1]#JR山手線「上野駅」徒歩4分

[交通2]#東京メトロ線「上野駅」徒歩6分

[賃料]・82,000円

[管理費]・5,000円

[タイプ]・1K 19.27平米

[間取り]・洋室6帖+キッチン部分

[種別]・マンション

[構造]・鉄骨鉄筋コンクリート造 7階建て5

階部

[築年]・1999年

### ▼上野駅では定番の女性限定音楽マンション

楽器可物件の分布が少ないエリアですと、常時空室があるとも限りませんので、情報が入ってきたその時こそがお引越しのタイミングと言えるかも知れません。

特に、上野学園、東京藝術大学と二つの音楽を学ぶ大学がありながらも、数えるほどしか本格的な演奏に対応する物件が存在しない上野駅界隈の物件は、募集から終了までの期間がとても短いことがあるのでご注意ください。

こちらの物件は、上野駅を最寄りとする楽器可物件の中では比較的リーズナブルな賃料設定ということで、人気の高い女性限定音楽マンションです。

お手ごろな賃料設定ですので、お部屋の広さはそれほど確保できませんが、使い勝手のいい機能的な間取りが好評で、高い入居率を誇ります。

### ▼条件・設備概要

ピアノ可（他楽器相談）、防音設備完備、TVモニター付きオートロック、BS受信対応、バストイレ別、ウォシュレット、室内洗濯機置場、エアコン、ガスキッチン、フローリング、収納、駐輪場、女性限定（音大生希望）、家具リース対応、礼金・敷金各1ヶ月で初期費用がお得な募集です！

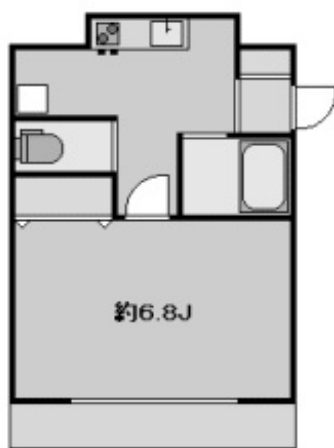
### ▼お問合せ

メジャーハウジング株式会社（03-3983-8621）

関連記事：<http://ongaku-chintai.net/realtime.php?mode=detail&id=1216>

今週のオススメ： 5

## 今週のイチオシ：ドミール雑司が谷（雑司が谷駅）



物件コード【1887】

[所在地]#東京都豊島区雑司が谷1丁目

[交通1]#副都心線「雑司が谷駅」徒歩5分

[交通2]#有楽町線「東池袋駅」徒歩7分

[賃料]・82,000円

[管理費]・7,000円

[タイプ]・1K 23.57平米

[間取り]・洋室6.8帖+キッチン部分

[種別]・マンション

[構造]・鉄筋コンクリート造 3階建て1階部分

[築年]・2011年3月

### ▼池袋エリアで貴重・東京音楽大学に徒歩通学

楽器可物件の分布は音楽大学の周辺に多く見られるのが原則ですが、それぞれの音大エリアによって存在する物件数は大きく偏ります。

発展した規模の大きなターミナル駅周辺では、楽器可物件の分布が少ない傾向にあり、例えば都心の一等地を環状に走る山手線の本格演奏環境は、大変貴重な存在とすることができます。

以上を踏まえまして、池袋を本拠地とする東京音楽大学周辺では、本格的な演奏に対応する楽器可物件は数えるほどしか存在しませんが、この度、今年誕生したばかりの物件に早くも募集がかけられました。

環境のよい雑司が谷の住宅街を拠点に、副都心線・有楽町線が利用できる便利な交通、23時まで対応する演奏条件と合わせて、新しい音楽ライフのスタートに申し分のない募集内容です！

### ▼条件・設備概要

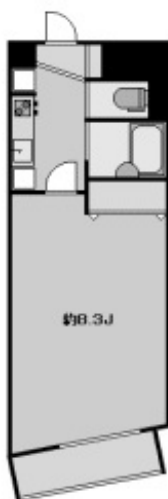
グランドピアノ可・声楽可・他各種楽器可（一部不可）、楽器演奏時間10:00～23:00まで対応、オートロック、防犯カメラ、エレベーター、インターネット常時接続、BS受信対応、24時間設備監視・24時間緊急対応、バストイレ別、ウォシュレット、室内洗濯機置場、エアコン、クロゼット、2口ガスキッチン、カラーモニター付きインターホン、新築時よりお得！礼金・敷金各1ヶ月で募集です！

### ▼お問合せ

メジャーハウジング株式会社（03-3983-8621）

関連記事：<http://ongaku-chintai.net/realtime.php?mode=detail&id=1887>

今週のオススメ： 6



物件コード【1981】

[所在地] #東京都豊島区東池袋5丁目

[交通1] #有楽町線「東池袋駅」徒歩8分

[交通2] #山手線「大塚駅」徒歩9分

[交通3] #都電荒川線「向原駅」徒歩3分

[賃料]・90,000円

[管理費]・7,000円

[専有]・25.96平米

[間取り]・洋室8.3帖+キッチン部分

[種別]・マンション

[構造]・鉄筋コンクリート造 6階建て2階部分

[築年]・2011年3月

### ▼サンシャインシティ徒歩圏・築浅音楽マンション

2011年築の音楽マンション！今年新築として誕生した物件が早くも募集となりました！

意外に思われるかもしれませんが、ご入居されている方の事情は様々で、短い期間で退出されてしまうお客様も中にはいらっしゃいます。

例えば、ご結婚が決まったということなら1Kタイプのお部屋に住み続けるわけにも行かず、どれだけ気に入ったお部屋でも退出されてしまう可能性もあるという訳です。

なんと言っても特筆すべきは、サンシャインシティまで徒歩圏内という立地条件。都会での隠れ家的な演奏拠点として、好ましいロケーションと言えるのではないのでしょうか。

交通は有楽町線と山手線がそれぞれ徒歩10分以内で利用可能。都心の各方面に便利なアクセスを実現する他、たまにはのんびり、都電荒川線で東京下町散策もよろしいかもしれません。

### ▼条件・設備概要

グランドピアノ可・声楽可・他各種楽器対応、楽器演奏時間8:00～23:00まで、オートロック、宅配ボックス、デジタルキー採用、TVモニターインターホン、防犯カメラ、地上デジタル放送対応、BS・CS受信対応、フローリング、防音ドア・防音サッシ、エアコン、クローゼット、バストイレ別、室内洗濯機置場、光ケーブル、ガスキッチン、駐輪場

### ▼お問合せ

メジャーハウジング株式会社 (03-3983-8621)

関連記事：<http://ongaku-chintai.net/realtime.php?mode=detail&id=1981>





東急田園都市線といえば、溝の口駅が洗足学園音楽大学の最寄り駅として知られますが、残念ながら楽器可物件の分布が多いエリアではありません。暮らしてみたい路線として憧れるお客様は多いものの、実現されている方はそれほど多くはないものです。お目当ての物件、見つかるでしょうか!?



賃料：5.4万円  
管理費：3千円  
募集：1階部分  
1K 16.27m<sup>2</sup>

■東急田園都市線・お安いマンションタイプ

- ・神奈川県川崎市宮前区土橋 2
- ・東急田園都市線「宮前平駅」歩5分
- ・1990年築

オートロック付きのマンションタイプが、この賃料設定！ 清潔感のある室内で、21時までの楽器演奏に対応！

リンク：[音楽賃貸ネット](#) 物件コード：2112



賃料：6.2万円  
管理費：1千円  
募集：2階部分  
1K 21m<sup>2</sup>

■洗足学園まですぐ・お安い楽器可物件

- ・神奈川県川崎市高津区久本 2
- ・東急田園都市線「溝の口駅」歩6分
- ・1985年築

アパートタイプではありますが、東急田園都市線・溝の口駅が最寄りのお安い楽器可物件は貴重な存在です。

リンク：[音楽賃貸ネット](#) 物件コード：1858



賃料：6.3万円  
管理費：2千円  
募集：3階部分  
1R 22.01m<sup>2</sup>

■溝の口エリアで貴重なお安い楽器可物件

- ・神奈川県川崎市高津区下作延
- ・東急田園都市線「溝の口駅」歩7分
- ・1989年築

洗足学園まで徒歩通学！ 貴重なお安い楽器可物件は、ゆったり空間のワンルームタイプです。

リンク：[音楽賃貸ネット](#) 物件コード：1356



賃料：6.6万円  
管理費：6千円  
募集：4階部分  
1K 25.51m<sup>2</sup>

■溝の口エリアで好条件・長時間演奏対応

- ・神奈川県川崎市高津区下作延
- ・東急田園都市線「溝の口駅」歩15分
- ・2001年築

溝の口駅に徒歩圏内の音楽マンション！ 南武線・津田山駅は徒歩5分の便利な立地です。

リンク：[音楽賃貸ネット](#) 物件コード：1765



賃料：6.7万円  
 管理費：5千円  
 募集：2階部分  
 1K 25.2m<sup>2</sup>

■溝の口駅～お手ごろ賃料で抜群の演奏環境

- ・神奈川県川崎市高津区下作延 5
- ・東急田園都市線「溝の口駅」歩13分
- ・2004年築

溝の口エリアではお安い好条件！ 使い勝手のよい近代的な間取りの築浅物件が、良好な演奏条件！

リンク：[音楽賃貸ネット](#) 物件コード：1438



賃料：6.8万円  
 管理費：3千円  
 募集：2階部分  
 1K 20.52m<sup>2</sup>

■溝の口駅・お手頃賃料で22時まで演奏可

- ・神奈川県高津区溝の口 3
- ・東急田園都市線「溝の口駅」歩7分
- ・1993年築

「高津駅」は徒歩3分で利用可能。南西向きバルコニーで陽当たり良好。1階コンビニで便利！

リンク：[音楽賃貸ネット](#) 物件コード：1789



賃料：7万円  
 管理費：込み  
 募集：3階部分  
 1K 21.51m<sup>2</sup>

■コンクリート打放しのお洒落な楽器可物件

- ・神奈川県川崎市高津区末長
- ・東急田園都市線「梶が谷駅」歩5分
- ・1998年築

洗足学園への通学にはもちろん、人気沿線で都心への通勤をご希望のお客さまにもオススメです。

リンク：[音楽賃貸ネット](#) 物件コード：1666



賃料：7.6万円  
 管理費：3千円  
 募集：2階部分  
 1K 27.13m<sup>2</sup>

■溝の口エリア・人気の間取りの防音物件

- ・神奈川県川崎市神木本町 3
- ・東急田園都市線「溝の口駅行きバス停」歩1分
- ・2002年築

溝の口駅まで豊富なバス路線でアクセス！ 通勤・通学の時間帯は30～40本の運行がございます。

リンク：[音楽賃貸ネット](#) 物件コード：1271



賃料：7.7万円  
 管理費：5千円  
 募集：2階部分  
 1K 19m<sup>2</sup>

■シンプル間取りでも三軒茶屋が演奏拠点！

- ・東京都世田谷区下馬 3
- ・東急田園都市線「三軒茶屋駅」歩10分
- ・1988年築

人気の三軒茶屋！ 楽器可物件の少ないエリアで貴重な物件！ 深夜24時まで演奏対応！

リンク：[音楽賃貸ネット](#) 物件コード：1049



賃料：7.8万円  
 管理費：5千円  
 募集：3階部分  
 1R 28.7m<sup>2</sup>

■溝の口エリア・女性限定の新築楽器可物件

- ・神奈川県川崎市高津区溝口 3
- ・東急田園都市線「溝の口駅」歩7分
- ・2011年築

レイアウトに自由度が高いゆったりとした1R！ 近代的な設備とあわせて、22時までの演奏条件！

リンク：[音楽賃貸ネット](#) 物件コード：2223



賃料：8万円  
 管理費：5千円  
 募集：2階部分  
 1K 28.57m<sup>2</sup>

- 東急田園都市線・宮前平駅で防音構造
- ・神奈川県川崎市宮前区馬絹
  - ・東急田園都市線「宮前平駅」歩8分
  - ・2000年築

東急田園都市線で貴重な本格音楽マンション！ 防音構造で22時まで音出しに対応する嬉しい条件！

リンク：[音楽賃貸ネット](#) 物件コード：1693



賃料：8.1万円  
 管理費：5千円  
 募集：1階部分  
 1K 28.82m<sup>2</sup>

- 洗足学園生に人気・防音対策で演奏に対応
- ・神奈川県川崎市高津区溝口1
  - ・東急田園都市線「溝の口駅」歩5分
  - ・2003年築

ゆったり居室に暮らしやすさに配慮した室内設備、しっかりとした演奏条件を確保して、うれしい限りの演奏環境！

リンク：[音楽賃貸ネット](#) 物件コード：1711

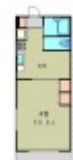


賃料：8.4万円  
 管理費：5千円  
 募集：2階部分  
 1K 27m<sup>2</sup>

- 洗足学園の最寄り駅から音楽マンション
- ・神奈川県川崎市高津区坂戸2
  - ・東急田園都市線「溝の口駅」歩14分
  - ・2004年築

近隣にスーパーやコンビニも確保して、初めての一人暮らしでも不自由しない住環境です！

リンク：[音楽賃貸ネット](#) 物件コード：1046



賃料：10万円  
 管理費：4千円  
 募集：3階部分  
 1K 35.64m<sup>2</sup>

- 東急田園都市線で貴重な楽器可マンション！
- ・東京都世田谷区上用賀5
  - ・東急田園都市線「用賀駅」歩6分
  - ・1988年築

ゆとりの広さの楽器可マンション！ 二子玉川駅も徒歩15分で利用可能でショッピングにも便利！

リンク：[音楽賃貸ネット](#) 物件コード：1033



賃料：24.3万円  
 管理費：19千円  
 募集：1-B1階部分  
 2LDK 69.33m<sup>2</sup>

- 地下に本格防音室のあるメゾネット2LDK
- ・東京都世田谷区用賀3
  - ・東急田園都市線「用賀駅」歩8分
  - ・2009年築

世田谷区の好立地！ 防音室を確保するメゾネットは、建物内でもただ一つ存在する貴重な間取です。

リンク：[音楽賃貸ネット](#) 物件コード：1499



賃料：26.2万円  
 管理費：26.2千円  
 募集：4階部分  
 3LDK 76.33m<sup>2</sup>

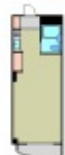
- 防音室のある3LDK・世田谷区の好立地
- ・東京都世田谷区用賀2
  - ・東急田園都市線「用賀駅」歩7分
  - ・1997年築

高級物件ならではの整えられた室内仕様。防音室のあるバランスの良い3LDKを世田谷区で実現！

リンク：[音楽賃貸ネット](#) 物件コード：2008



楽器可物件の専門サイト「音楽賃貸ネット」より、毎日更新される情報の中から、お得な情報や貴重な募集をピックアップ！ 専門スタッフならではのセレクトにご注目下さい！



賃料：4.5万円  
管理費：3千円  
募集：3階部分  
1R 19.02m2

■演奏時間 22時まで・4万円台の演奏拠点

- ・埼玉県ふじみ野市上福岡 1
- ・東武東上線「上福岡駅」歩4分
- ・1988年築

フルリフォームされたオートロック付きのマンションタイプなら大満足！ 22時までの演奏条件も魅力！

リンク：[音楽賃貸ネット](#) 物件コード：1431



賃料：5.5万円  
管理費：5千円  
募集：1階部分  
1K 19.52m2

■マンションタイプの演奏環境をお安く実現

- ・東京都練馬区豊玉上 2
- ・西武池袋線「桜台駅」歩4分
- ・1993年築

グランドピアノや声楽など各種楽器演奏に対応し、女性の一人暮らしでも安心感のある建物として評判です！

リンク：[音楽賃貸ネット](#) 物件コード：1597



賃料：5.9万円  
管理費：4千円  
募集：1階部分  
1K 27.08m2

■お手ごろ賃料でも夜23時まで演奏可能！

- ・埼玉県所沢市久米
- ・西武池袋線「所沢駅」歩7分
- ・1996年築

駅前は賑やか、物件周辺はお茶畑に囲まれたのんびりとした立地！ 23時までの演奏に対応です！

リンク：[音楽賃貸ネット](#) 物件コード：1044



賃料：6.5万円  
管理費：込み  
募集：1階部分  
1R 18.1m2

■江古田駅の新築物件が賃料6万5千円

- ・東京都練馬区小竹町 1
- ・西武池袋線「江古田駅」歩5分
- ・2011年築

江古田駅を最寄りとする新築楽器可物件、最後の部屋がなんと賃料6万5千円でご紹介中です！

リンク：[音楽賃貸ネット](#) 物件コード：2051

## 更新情報からピックアップ！ その2



賃料：6.6万円  
管理費：4千円  
募集：1階部分  
1K 30.25m<sup>2</sup>

### ■ゆとりの快適演奏環境を郊外で実現！

- ・埼玉県所沢市西所沢 2
- ・西武池袋線「西所沢駅」歩4分
- ・2005年築

最寄りの西所沢駅から池袋駅までの乗車時間は、急行や準急などを利用しておよそ30分～40分。

リンク：[音楽賃貸ネット](#) 物件コード：1938



賃料：6.8万円  
管理費：込み  
募集：4階部分  
1K 24.02m<sup>2</sup>

### ■室内に防音室とアップライトピアノを完備

- ・東京都練馬区豊玉上 2
- ・西武池袋線「桜台駅」歩4分
- ・1984年築

一般的な生活にはあまり向かない物件ですが、特別な演奏環境をお求めのお客さまにオススメ！

リンク：[音楽賃貸ネット](#) 物件コード：1890



賃料：7万円  
管理費：6千円  
募集：1階部分  
1K 26.44m<sup>2</sup>

### ■間取りも演奏条件もバランスよく好条件

- ・東京都板橋区小茂根 3
- ・有楽町線「小竹向原駅」歩12分
- ・1999年築

副都心線の開通でますます便利になりました！ 池袋・新宿・渋谷方面に乗換え無しの交通が魅力です。

リンク：[音楽賃貸ネット](#) 物件コード：1103



賃料：7.1万円  
管理費：3千円  
募集：2階部分  
1SK 24.63m<sup>2</sup>

### ■室内に防音室・昭和音大に便利な通学

- ・神奈川県川崎市麻生区五力田 2
- ・小田急多摩線「五月台駅」歩3分
- ・1991年築

昭和音楽大学の最寄り・新百合ヶ丘駅まで乗車一駅！ 防音室を確保するデザイン性の高い音楽マンション！

リンク：[音楽賃貸ネット](#) 物件コード：1066



賃料：7.5万円  
管理費：7千円  
募集：2階部分  
1R 23.4m<sup>2</sup>

### ■出ました！ 目白駅で24時間演奏可能

- ・東京都豊島区目白 4
- ・山手線「目白駅」歩12分
- ・1993年築

山手線・目白駅利用で24時間演奏可能な演奏環境！ 他に代わりの効かない特別な存在です！

リンク：[音楽賃貸ネット](#) 物件コード：1977



賃料：7.6万円  
管理費：5千円  
募集：3階部分  
1K 24.36m<sup>2</sup>

### ■今日の残り時間は楽器演奏のために！

- ・東京都練馬区桜台 1
- ・西武池袋線「桜台駅」歩1分
- ・1985年築

防音設備を整えて深夜0時までの演奏に対応！ シンプルな間取りですが、このお家賃設定ならお値打ちです！

リンク：[音楽賃貸ネット](#) 物件コード：2257

## 更新情報からピックアップ！ その3



賃料：8.2万円  
管理費：5千円  
募集：5階部分  
1K 19.27m<sup>2</sup>

### ■上野駅では定番の女性限定音楽マンション

- ・東京都台東区東上野 4
- ・山手線「上野駅」歩4分
- ・1999年築

生活に配慮した間取りや室内設備で人気の音楽マンション。上野駅が最寄りの貴重な物件です。

リンク：[音楽賃貸ネット](#) 物件コード：1216



賃料：9万円  
管理費：7千円  
募集：3階部分  
1R 28.15m<sup>2</sup>

### ■防音！ デザイナーズワンルーム！

- ・東京都板橋区大谷口 1
- ・有楽町線「千川駅」歩7分
- ・2003年築

最大2.8mの天井高で開放感バツグン！ コンクリート打ち放しのデザイナーズマンション！

リンク：[音楽賃貸ネット](#) 物件コード：1142



賃料：9.5万円  
管理費：2千円  
募集：2階部分  
2DK 40m<sup>2</sup>

### ■お手ごろ賃料の楽器可2DKタイプ

- ・東京都板橋区小茂根 5
- ・有楽町線「小竹向原駅」歩14分
- ・1995年築

駅から少し距離がありますが、お安い楽器可2DKタイプ！ 池袋方面行きのバス停も徒歩1分で便利です！

リンク：[音楽賃貸ネット](#) 物件コード：2258



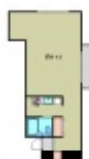
賃料：9.6万円  
管理費：8.5千円  
募集：3階部分  
1K 27.42m<sup>2</sup>

### ■山手線・巣鴨駅～演奏時間24時まで

- ・東京都豊島区巣鴨 3
- ・山手線「巣鴨駅」歩2分
- ・2003年築

巣鴨駅前には24時間営業のスーパー他、商店多数。若い方でも暮らしやすいと評判の街並みです。

リンク：[音楽賃貸ネット](#) 物件コード：1119



賃料：11.4万円  
管理費：3千円  
募集：2階部分  
1K 29.75m<sup>2</sup>

### ■11帖居室・仙川駅で23時まで演奏対応

- ・東京都調布市仙川町 1
- ・京王線「仙川駅」歩4分
- ・1991年築

ゆとりある占有面積に、水周りの設備部分をコンパクトにまとめ、空間の広さを重視した間取りです。

リンク：[音楽賃貸ネット](#) 物件コード：1578



賃料：11.8万円  
管理費：6千円  
募集：7階部分  
1R 20.76m<sup>2</sup>

### ■渋谷区幡ヶ谷・高性能防音マンション

- ・東京都渋谷区幡ヶ谷 2
- ・京王線「幡ヶ谷駅」歩3分
- ・2006年築

24時間演奏可能！ 70db相当の遮音性能を目指し設計、音楽教室、スタジオなど幅広い用途に対応です。

リンク：[音楽賃貸ネット](#) 物件コード：1114

# 第13回ショパン国際ピアノコンクール in ASIA

## 公開講座&公開レッスン 受講生・聴講生 募集!

公開講座テーマ ドマンスカ教授・シュライバー教授校訂作品

「今年度導入新譜課題曲の演奏解釈とその指導法」

ポーランド・カトヴィツェ音楽院より ドマンスカ教授をお迎えします  
新譜課題曲講座 公開レッスンと同時に ミニコンサートもお楽しみいただけます



講師：ヨアンナ・ドマンスカ教授

*Joanna Domanska*

クラクフ音楽院にてジャン・ホフマンに師事する。1982年カトヴィツェ音楽院にてアンジェイ・ヤシンスキのクラスを主席で卒業。その後フランス政府の補助金を得て、フランスのリヴィア・レフの下で研鑽を積む。

1981年ロン・ティボー国際コンクール、1982年カーサグランデ国際ピアノコンクール（イタリア、テルニ）、同年ポーランドピアノフェスティバル（ポーランド、スウブスク）等多数の国際コンクールにて入賞している。

レパートリーは幅広く、特にカロール・シマノフスキの解釈には定評があり3枚のCDを録音している。そのうち1枚のピアノソロ作品集は、世界的に評価の高いスーパーソニック賞を受賞する。

現在はカトヴィツェ音楽院にて教鞭を執る傍ら、ポーランド国内外のコンクール審査やマスタークラス、講義など、幅広く活躍。2002年よりシマノフスキ音楽協会副会長。ショパン国際ピアノコンクール in ASIA 審査員。

### 今年度導入 新譜課題曲

ヤシンスキ教授監修、ドマンスカ教授及びシュライバー教授校訂によって出版される、オギンスキ、シマノフスカ、シマノフスキ、クログルスキ、クログリスキ、レシェツキ等、ポーランドとショパンに縁のある作曲家による作品から選定いたしました。

### ミニコンサート プログラム

新譜課題曲より2・3曲

ショパン：エチュード Op.10-4,10-8,10-10、ワルツ Op.34-3 へ長調「華麗なる大円舞曲」  
バラード 第3番 Op.47 変イ長調、ノクターン Op.48-2 嬰へ短調  
ポロネーズ Op.53 変イ長調「英雄」（予定）

日時：2011年10月8日(土) 開場13:15

ミニコンサート・公開講座13:30-15:00  
公開レッスン（※2名程度予定）15:15-16:45

（終了時間は予定です）

会場：スタジオヴィルトゥオージ

（東京都新宿区百人町2-16-17 アバンティ21 B1）

聴講料：一般¥3,000 / 学生¥1,500

聴講券のご予約・お問い合わせ

アイエムシー音楽出版 tel:03-3401-9765

公開レッスン受講料：新曲レッスン¥3,000（約10分）

公開レッスン¥17,000（約40分）

公開レッスンの受講のお申込み

アイエムシー音楽出版 tel: 03-3401-9765

FAX・Emailでのお申込みは氏名、年齢、連絡先、受講曲目および音楽歴を明記のうえお申込み下さい。応募者多数の場合書類選考させていただきます。予めご了承下さい。

### 【会場案内図】

JR新大久保駅より徒歩5分

- ①新大久保駅改札を出て前の信号を渡り、マツモトキヨシの角を左に入る。
- ②一方通行の道を次の信号まで約300m直進。
- ③信号を左折し、西へ120m行ったところの3つ目の道を左に入り、30m先の右折。



★コンクール要項は6月頃発表予定です。★個人レッスンの手配も可能です。またコンクールの最新情報情報は随時 詳細はアイエムシー音楽出版までホームページでも更新致しますので

ご覧ください。

主催：ショパン国際ピアノコンクール in ASIA 組織委員会

運営：有限会社アイエムシー音楽出版

音楽賃貸ネットの公式twitterアカウント「fiddle\_bunny」ですが、以前は、こちらからのお知らせや物件情報などをツイートする形でのみ運営しておりました。すでにお気づきかもしれませんが、先月フォロワーの方が600人を超えた事をきっかけに、音楽関係のフォロワーさんを中心にこちらからもフォローさせていただいております。

そうなると面白いもので、みなさんの演奏会の告知やCDの発売などに関するツイートが様々に見られるようになり、そのような情報は出来るだけ多くの方の目に留まるように、出来る範囲でリツイートさせていただくようにしています。

引き続き、新着物件の情報やサイトの更新の情報などもツイートしていますので、twitterアカウントをお持ちでない方は、是非この機会にご登録いただき、「fiddle\_bunny」をフォローして下さい。

また、タイムラインは出来るだけ目を通すようにしておりますが、大切な情報を見落としてしまう可能性もございます。演奏会やコンサートなどの情報がございましたら、お気軽にご連絡下さい。宣伝活動にご協力できるよう、頑張ってお手伝いさせていただきたいと思っております！

---

### ▼表紙の物件：メゾンミモザ

上野エリアで貴重な音楽マンションは、女性限定物件らしく使いやすい間取りを採用しています。賃料相場がお安くはないこの界隈では、比較的リーズナブルな物件として入居率の高い人気物件です。

---

### ▼演奏会・コンサート情報募集のお知らせ

毎週金曜日発行のこのコンテンツ「音楽賃貸マガジン」にて、演奏会やコンサートの宣伝用チラシを掲載してみませんか？ 掲載をご希望の方は、下記のお問合せ先よりご連絡の上、以下の要領で、掲載希望週の火曜日までにチラシの画像データを送信してください。（担当：渡邊）

- 画像サイズ最大 縦900ピクセル 横675ピクセル
  - 上記サイズで画像を作成いただくか、上記サイズに合わせてこちらで画像を縮小します。
  - 画像縮小の際に画質が落ちる可能性がありますことを予めご了承ください。
- 

### ▼すべてのお問い合わせは！

東京都知事免許（5）59051号

メジャーハウジング株式会社

東京都豊島区西池袋1-29-5山の手ビル5F

TEL: 03-3983-8621

MAIL: oheya@major-1.com

[楽器が弾ける賃貸物件を探すなら、「音楽賃貸ネット♪」](#)



音楽貸貸マガジン！ 第20号 2011/09/09

<http://p.booklog.jp/book/33557>

著者：音楽貸貸ネット！

著者プロフィール：<http://p.booklog.jp/users/timppanda/profile>

感想はこちらのコメントへ

<http://p.booklog.jp/book/33557>

ブックログのpapier本棚へ入れる

<http://booklog.jp/puboo/book/33557>

電子書籍プラットフォーム：ブックログのpapier（<http://p.booklog.jp/>）

運営会社：株式会社paperboy&co.