

# 週刊音楽賃貸 マガジン magazine

趣味の演奏から音大生・プロの方まで、楽器が弾けるライフスタイルをご提案♪



写真：諏訪台マンション。上野エリアで貴重な防音マンション。

## ★芸大へ徒歩通学・24時間の演奏に対応！

～人気の谷根千駄木エリア・情緒ある音楽ライフの拠点に！

## ★特集：上野エリアに便利な楽器可物件！

## ★今週のイチオシ！

○商店街の街として人気の高い高円寺から！

○山手線・駒込駅で防音室のある2DK

○渋谷区の好立地で防音室のある2LDK 他

★情報コーナー：公開講座＆公開レッスンのお知らせ



楽器可・  
ピアノ可物件

♪ 今週のオススメ! … 2～6

- 商店街の街として人気の高い高円寺から! (高円寺駅)
- 芸大へ徒歩通学・24時間の演奏に対応! (日暮里駅)
- ピアノ付き・築浅の防音対策マンション (桜台駅)
- 山手線・駒込駅で防音室のある2DK (駒込駅)
- 渋谷区の好立地で防音室のある2LDK (笹塚駅)

♪ 特集 「上野方面にアクセス便利な楽器可賃貸物件」 … 7～9

♪ 更新情報からピックアップ … 10～12

♪ 情報コーナー 「ショパン国際ピアノコンクール in ASIA」 公開講座&公開レッスン  
… 13

♪ 編集後記・お知らせ募集 … 14



---

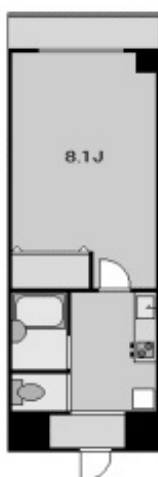
▼免責事項

物件情報は、最新の募集情報から編集しておりますが、賃貸物件の流通上、予告なく終了してしまうケースもございます。特に、バックナンバーをご覧の方は、発行日にご注意いただき、空室状況をご確認下さい。

▼お問い合わせ

東京都知事免許 (5) 59051号  
メジャーハウジング株式会社  
東京都豊島区西池袋1-29-5山の手ビル5F  
TEL: 03-3983-8621  
MAIL: oheya@major-1.com

## 今週のイチオシ：高円寺スルーエ（高円寺駅）



物件コード【1057】

[所在地]#東京都杉並区高円寺南4丁目

[交通1]#中央線「高円寺駅」徒歩3分

[交通2]#丸の内線「新高円寺駅」徒歩12分

[賃料]・95,000円

[管理費]・7,000円

[タイプ]・1K 24.47平米

[間取り]・洋室8.5帖+キッチン部分

[種別]・マンション

[構造]・鉄筋コンクリート造 5階建て2階部分

[築年]・2003年

### ▼商店街の街として人気の高い高円寺から！

山手線と並び、東京の交通ではバツグンの知名度を誇る中央線。

都心部へ向かう便利な路線としてはもちろん、それぞれの駅が暮らしやすい街並みに発達し、住んでみたい沿線としての人気はいつも上位クラスです。

そんな中央線の中でも、充実した商店街や個性を大切にする街並の雰囲気でも人気の高い高円寺駅から、本格的な演奏に対応する音楽マンションのご紹介です。

ゆとりの間取りに深夜23時まで対応する演奏条件、暮らしに配慮した室内設備。好立地での好条件ですので、お安い賃料設定というわけには行きませんが、十分に価値のある内容として、新築時より高い評価をいただいている人気物件です。

### ▼条件・設備概要

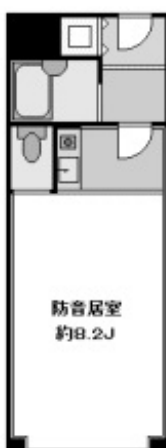
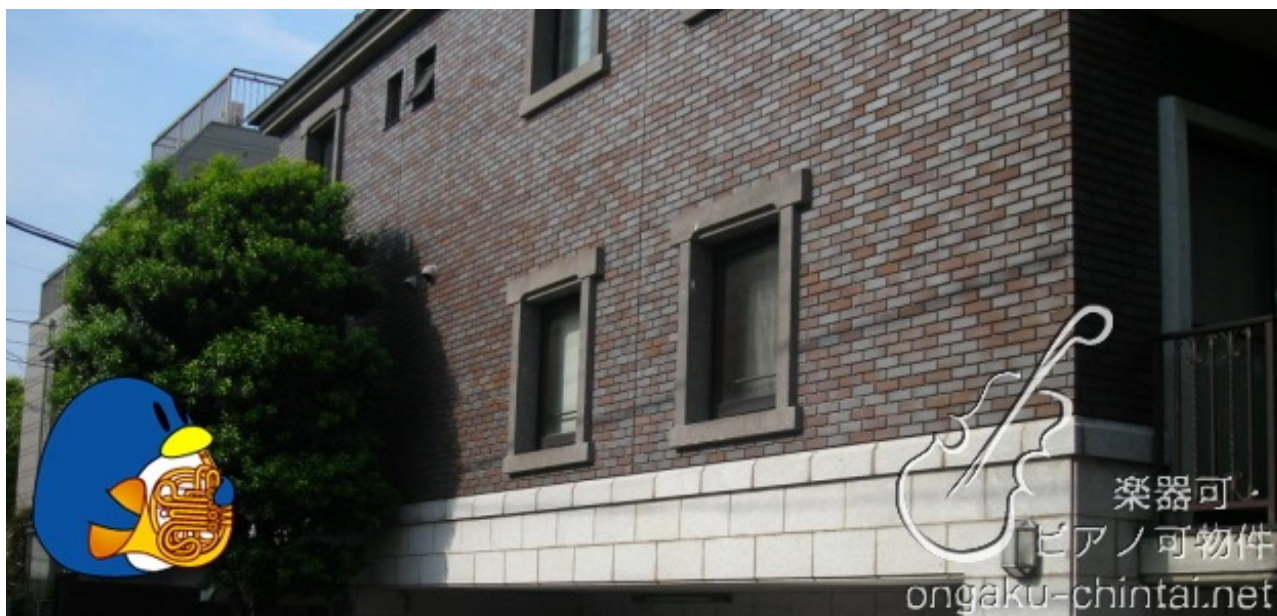
グランドピアノ可・声楽可・管弦楽器可（一部除）、楽器演奏時間9：00～23：00まで、女性限定、オートロック、防犯カメラ、ベランダに防犯赤外線ビーム、フローリング、ワイドクローゼット、室内洗濯機置場、エレベーター、CATV受信対応、ガスキッチン

### ▼お問合せ

メジャーハウジング株式会社（03-3983-8621）

関連記事：<http://ongaku-chintai.net/realtime.php?mode=detail&id=1057>

## 今週のイチオシ：諏訪台マンション（日暮里駅）



物件コード【1106】

[所在地]#東京都荒川区西日暮里3丁目

[交通1]#山手線「日暮里駅」徒歩5分

[交通2]#山手線「西日暮里駅」徒歩5分

[賃料]・100,000円

[管理費]・込み

[タイプ]・1K 22.6平米

[間取り]・防音居室約8.2帖+キッチン部分

[種別]・マンション

[構造]・鉄筋コンクリート造 3階建て1階部分

[築年]・1987年

### ▼芸大へ徒歩通学・24時間の演奏に対応！

谷中エリアといえば、テレビのお散歩番組や雑誌の散策特集などで頻りに取り上げられるほど、雰囲気の良い東京の下町として知られます。

東京芸術大学のキャンパスもこの界隈に含まれることもあり、お住まいになりたい町としてご希望はあるものの、ほんの一握りだけ存在する本格楽器可物件は、なかなか募集が出ないのが現実です。

今回は諏訪神社に向かう高台の閑静な住宅街にある、24時間演奏対応の物件から、女性限定の1階部分に募集がかけられました。

気候によっては近隣から富士山を眺め、谷中銀座でお買い物をして、“ゆうやけだんだん”を上って帰る、そんな豊かなライフスタイルを実現する演奏拠点がここにあります。

### ▼条件・設備概要

グランドピアノ可・声楽可・他各種楽器可、防音完備、24時間楽器の演奏に対応、女性限定フロア、モニター付きオートロック、室内洗濯機置場、トランクルーム（有料）、バストイレ別、ウォシュレット、洗面独立、収納棚（室内）、ピクチャーレール、エアコン、オールフローリング、光ケーブル対応、半地下、東京芸術大学に徒歩通学圏内、リニューアル工事済み

### ▼お問合せ

メジャーハウジング株式会社（03-3983-8621）

関連記事：<http://ongaku-chintai.net/realtime.php?mode=detail&id=1106>

今週のオススメ： 3

## 今週のイチオシ：ファインアート桜台（桜台駅）



物件コード【1190】

[所在地]#東京都練馬区桜台2丁目

[交通1]#西武有楽町線「新桜台駅」徒歩2分

[交通2]#西武池袋線「桜台駅」徒歩8分

[交通3]#西武池袋線「江古田駅」徒歩10分

[賃料]・77,000円

[管理費]・2,000円

[タイプ]・1R 20.24平米

[間取り]・洋室約8帖

[種別]・マンション

[構造]・重量鉄骨造 3階建て2階部分

[築年]・2007年

### ▼ピアノ付き・築浅の防音対策マンション

遠方から上京されるお客様や、趣味としてピアノを始められたお客様などから、ピアノ付きの物件がないかということでお問合せをいただく事があります。

輸送手段が発達していないかつての時代では、音大生に向けたピアノ付き物件を見かける事もあったようですが、現在ではその存在は極めて稀です。

コチラの物件は、昔からピアノ付きのアパートを経営されてきた大家さんが、自宅を兼ねて最近建てられた音楽マンションで、近代的な楽器可物件では数少ないピアノ付きの物件となります。

閑静な雰囲気のある住宅街で、有楽町線・副都心線に乗り入れる新桜台駅まで徒歩2分の好立地。間取りや室内設備にも人気の要素を調べて、至れり尽くせりの演奏環境がここにあります！

### ▼条件・設備概要

ピアノ無料貸し出し（ピアノ持込の場合は運送費別途）、グランドピアノ可・声楽可・他各種楽器の演奏相談、楽器演奏時間9:00~21:00まで、全室防音対策、バストイレ別、IHコンロ、エアコン、インターホン、オートロック、CATV受信対応、室内洗濯機置場、クローゼット、バストイレ別、フローリング、ランドリー施設

### ▼お問合せ

メジャーハウジング株式会社 (03-3983-8621)

関連記事：<http://ongaku-chintai.net/realtime.php?mode=detail&id=1190>

今週のオススメ： 4

## 今週のイチオシ：ウイステリアハウス（駒込駅）



物件コード【1790】

[所在地]#東京都北区田端3丁目

[交通1]#山手線「駒込駅」歩8分

[交通2]#南北線「駒込駅」歩8分

[賃料]・126,000円

[管理費]・5,000円

[タイプ]・2DK 35.70平米

[間取り]・防音室約5帖+洋約6帖+DK部分

[種別]・マンション

[構造]・鉄筋コンクリート造 4階建て 3階部分

[築年]・1987年

### ▼山手線・駒込駅で防音室のある2DK

山手線・駒込駅を最寄りに、防音室のある2DKタイプに募集がございます！

こちらの建物、もともと楽器演奏とは縁の遠い物件でしたが、数年前に実験的に防音室を導入したところ評判がよく、今ではすっかり防音設備を完備する物件としてお馴染みとなりました。

建物内には1DKから大型のファミリータイプまで各種ございますが、今回の募集は毎回お問い合わせの多い2DKタイプ。

若干小振りな間取りではありますが、各方面に便利な演奏拠点を実現するならお手ごろな賃料設定だということで、ご好評いただいています。

物件周辺では、東京の下町ならではの賑やかな商店街をご利用いただけるほか、整備された公園や史跡も多く、暮らしやすさを感じる魅力が多い街並みです。

### ▼条件・設備概要

防音室にてピアノ可・他各種楽器の演奏相談、楽器演奏時間8:00~22:00まで、オートロック、バストイレ別、洗面脱衣室、ウォークインクローゼット、ガスキッチン、室内洗濯機置場、二重サッシ、光ケーブル、エアコン2基、内装リフォーム後引渡し

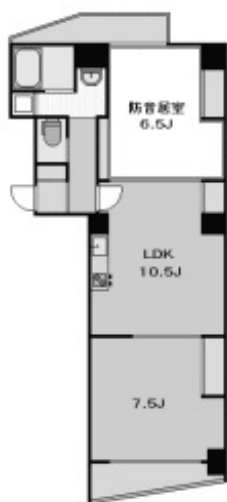
### ▼お問合せ

メジャーハウジング株式会社 (03-3983-8621)

関連記事：<http://ongaku-chintai.net/realtime.php?mode=detail&id=1790>

今週のオススメ： 5

## 今週のイチオシ：松川ビル（笹塚駅）



物件コード【1234】

[所在地]#東京都渋谷区笹塚1丁目

[交通1]#京王線「笹塚駅」徒歩6分

[賃料]・170,000円

[管理費]・込み

[タイプ]・2LDK 62.27平米

[間取り]・防音室約6.5帖+洋室7.5帖+LDK部分

[種別]・マンション

[構造]・鉄筋コンクリート造 7階建て3階部分

[築年]・1992年

### ▼渋谷区の好立地で防音室のある2LDK

良好な演奏条件を実現するファミリータイプの楽器可物件の募集が豊富です！ 渋谷区の好立地を実現する貴重な物件にも募集がかかりましたので、お見逃しなくご検討ください。

都心の一等地と呼ばれるエリアでは、近年、高級マンションの一部に演奏用の防音物件を作る流行がありました。コチラの物件のように、ご家族でご入居されるような生活感のある間取りはなかなか存在しないものです。

新宿駅まで乗車一駅の特別な立地ということで、決して安い賃料帯ではありませんが、都心部での演奏環境を必要とされる方には間違いのない選択となるかと思えます。

特別な音楽ライフの拠点としてはもちろん、音作りなど音楽に関する様々なお仕事にも実績のある物件です。

### ▼条件・設備概要

グランドピアノ可・他各種楽器の演奏に対応、防音設備完備、楽器演奏時間～24:00まで、エレベーター（グランドピアノの搬入に対応）、オートロック、エアコン、ゆとりの収納スペース、振分タイプ、バストイレ別、洗面区立、脱衣室、室内洗濯機置場、玄関ホール、南向きバルコニー

### ▼お問合せ

メジャーハウジング株式会社 (03-3983-8621)

関連記事：<http://ongaku-chintai.net/realtime.php?mode=detail&id=1234>

今週のオススメ： 6



この週末、9月2日～4日にかけて芸術祭が開催される東京藝術大学にちなんで、上野方面にアクセスのよい楽器可物件を特集してみました。キャンパス周辺は楽器可物件の分布が極めて少ないエリアですので、電車通学を視野に入れることで選択肢が広がります！



賃料：5.8万円  
管理費：2千円  
募集：1階部分  
1K 21m<sup>2</sup>

■上野方面に便利・23時までの演奏条件

- ・東京都足立区中川3
- ・常磐緩行線「亀有駅」歩11分
- ・1992年築

男性限定の珍しい楽器可物件。天井が高く開放的に感じるゆとりの空間は深夜23時までの演奏に対応します。

リンク：[音楽賃貸ネット](#) 物件コード：1212



賃料：6.9万円  
管理費：込み  
募集：1階部分  
1K 16.17m<sup>2</sup>

■山手線利用でお手ごろ賃料の楽器可物件

- ・東京都北区田端1
- ・山手線「駒込駅」歩8分
- ・1994年築

楽器可物件の分布が少ない山手線において、お手ごろな賃料設定を実現する貴重な演奏環境です！

リンク：[音楽賃貸ネット](#) 物件コード：1775



賃料：7.4万円  
管理費：6千円  
募集：4階部分  
1K 17m<sup>2</sup>

■24時間演奏可能・山手線で賃料7万円台

- ・東京都豊島区南大塚2
- ・山手線「大塚駅」歩7分
- ・1989年築

間取りはシンプルですが、立地と演奏条件はバツグンです！（今回はアップライトピアノ付きのプランとなります）

リンク：[音楽賃貸ネット](#) 物件コード：1408



賃料：7.9万円  
管理費：3.5千円  
募集：5階部分  
1K 25.2m<sup>2</sup>

■東京東部では貴重な本格音楽マンション

- ・東京都葛飾区亀有2
- ・常磐緩行線「亀有駅」歩7分
- ・1993年築

東京芸大まで通いやすい立地。千代田線の乗り入れる電車が利用可能で、亀有駅～根津駅はおよそ17分。

リンク：[音楽賃貸ネット](#) 物件コード：1031





賃料：8.4万円  
管理費：5千円  
募集：3階部分  
1K 26.92m<sup>2</sup>

■町屋駅から・上野に便利な築浅楽器可物件

- ・東京都荒川区町屋 8
- ・千代田線「町屋駅」歩8分
- ・2010年築

千代田線利用で根津駅まで乗車3駅、京成線利用で京成上野駅まで乗車3駅！ 東京藝術大学に通学を実現。

リンク：[音楽賃貸ネット](#) 物件コード：1372



賃料：8.5万円  
管理費：込み  
募集：1階部分  
1LDK 27m<sup>2</sup>

■上野方面に便利・防音室を確保する1LDK

- ・東京都葛飾区お花茶屋 1
- ・京成本線「お花茶屋駅」歩3分
- ・1987年築

上野方面へのアクセスに穴場のエリア。商店街で賑わうお花茶屋駅を最寄りに、防音室のあるお値打ち1LDK！

リンク：[音楽賃貸ネット](#) 物件コード：1810



賃料：9万円  
管理費：1万円  
募集：2階部分  
1DK 25.9m<sup>2</sup>

■東京芸大の裏手で演奏時間は24時まで！

- ・東京都台東区上野桜木 1
- ・千代田線「根津駅」歩8分
- ・1989年築

JR山手線・鶯谷駅も徒歩7分、上野駅も徒歩13分で利用可能。落ち着いた街並みで人気のエリア！

リンク：[音楽賃貸ネット](#) 物件コード：1060



賃料：9万円  
管理費：込み  
募集：2階部分  
1K 22.82m<sup>2</sup>

■山手線田端駅・24時間の演奏に対応

- ・東京都北区田端 1
- ・山手線「田端駅」歩2分
- ・1993年築

東京下町の雰囲気を楽しめるステキなロケーション。山手線を見下ろす高台の閑静な住宅街です。

リンク：[音楽賃貸ネット](#) 物件コード：1214



賃料：9万円  
管理費：込み  
募集：1階部分  
1SK 37.99m<sup>2</sup>

■東京下町エリア・防音室を確保する1SK

- ・東京都北区中十条 3
- ・京浜東北線「東十条駅」歩6分
- ・2005年築

ゆったり居室に豊富な収納、近代的な室内設備を整えて、小さいながらも専用の防音室を確保！

リンク：[音楽賃貸ネット](#) 物件コード：2208



賃料：9.4万円  
管理費：6千円  
募集：4階部分  
1K 25.67m<sup>2</sup>

■山手線で防音対策・設備充実の高級物件

- ・東京都豊島区東池袋 2
- ・山手線「大塚駅」歩5分
- ・2004年築

間取りや室内設備はもちろん、防音対策がされて楽器演奏条件も夜10時までとコチラも好条件です！

リンク：[音楽賃貸ネット](#) 物件コード：1023



賃料：9.5万円  
 管理費：5千円  
 募集：3階部分  
 1K 21.38m<sup>2</sup>

■東京芸術大学のすぐ裏手・音大生向け物件

- ・東京都台東区上野桜木 1
- ・山手線「上野駅」歩12分
- ・2004年築

周辺は古くからの東京下町の雰囲気や今に残す「谷根千エリア」としても人気の高い街並みです。

リンク：[音楽賃貸ネット](#) 物件コード：1098



賃料：9.6万円  
 管理費：8.5千円  
 募集：3階部分  
 1K 27.42m<sup>2</sup>

■山手線・巣鴨駅～演奏時間24時まで

- ・東京都豊島区巣鴨 3
- ・山手線「巣鴨駅」歩2分
- ・2003年築

巣鴨駅前には24時間営業のスーパー他、商店多数。都営三田線も利用可能で、都心の各方面に便利です！

リンク：[音楽賃貸ネット](#) 物件コード：1119



賃料：9.6万円  
 管理費：込み  
 募集：1階部分  
 1SK 32.18m<sup>2</sup>

■稀少・文京区で防音室のある間取りを確保

- ・東京都文京区弥生 2
- ・千代田線「根津駅」歩5分
- ・2006年築

良好な住環境として人気の高い文京区から、楽器演奏用のサービスルームを確保する貴重な間取りです！

リンク：[音楽賃貸ネット](#) 物件コード：1378



賃料：10.5万円  
 管理費：3千円  
 募集：1階部分  
 2K 37m<sup>2</sup>

■京浜東北線・深夜まで演奏対応の2K

- ・東京都北区西ヶ原 2
- ・京浜東北線「王子駅」歩8分
- ・1980年築

建物内に音楽教室が併設された本格防音物件。建物内でも数がない2Kタイプのお部屋が募集中です！

リンク：[音楽賃貸ネット](#) 物件コード：1541



賃料：13万円  
 管理費：2千円  
 募集：3階部分  
 2LDK 41.21m<sup>2</sup>

■山手線で防音室のある2LDK・最上階

- ・東京都豊島区巣鴨 4
- ・山手線「巣鴨駅」歩8分
- ・1995年築

普段忘れがちな「懐かしい日本」を感じられるロケーションで、ステキな音楽を育んでみてはいかがでしょうか。

リンク：[音楽賃貸ネット](#) 物件コード：2074



賃料：14.4万円  
 管理費：7千円  
 募集：2階部分  
 1LDK 40.78m<sup>2</sup>

■23時まで演奏可・築浅で2人入居も対応

- ・東京都台東区元浅草 3
- ・大江戸線「新御徒町駅」歩6分
- ・2010年築

各方面にアクセス便利な浅草エリアの一等地ということで、今までにないロケーションでの演奏拠点！

リンク：[音楽賃貸ネット](#) 物件コード：1373



楽器可物件の専門サイト「音楽賃貸ネット」より、毎日更新される情報の中から、お得な情報や貴重な募集をピックアップ！ 専門スタッフならではのセレクトにご注目下さい！



賃料：6万円  
管理費：込み  
募集：2階部分  
1R+防音室 19m2

■格安賃料設定で自分だけの防音室を！

- ・東京都練馬区富士見台 4
- ・西武池袋線「練馬高野台駅」歩6分
- ・1995年築

プライベート防音室が付いているという貴重な物件！ 小振りな間取りでも上手にご利用いただける方にオススメ！

リンク：[音楽賃貸ネット](#) 物件コード：1102



賃料：7.2万円  
管理費：7千円  
募集：2階部分  
1K 25.34m2

■池袋方面に便利・成増駅の本格楽器可物件

- ・東京都板橋区赤塚新町 3
- ・東武東上線「成増駅」歩9分
- ・2002年築

東武東上線・成増駅から急行乗車で池袋駅までおよそ10分。有楽町線・副都心線も利用可能な立地！

リンク：[音楽賃貸ネット](#) 物件コード：1401



賃料：7.5万円  
管理費：2千円  
募集：2階部分  
1K 23.37m2

■ゆとりの間取りで深夜24時まで演奏可

- ・東京都調布市若葉町 1
- ・京王線「仙川駅」歩6分
- ・1993年築

ゆとりの居室に長時間の演奏条件を確保し、まさに桐朋学園の学生さん専用の物件として申し分ありません！

リンク：[音楽賃貸ネット](#) 物件コード：1374



賃料：7.7万円  
管理費：2千円  
募集：2階部分  
1R 20.24m2

■ピアノ付き・築浅の防音対策マンション

- ・東京都練馬区桜台 2
- ・西武池袋線「桜台駅」歩8分
- ・2007年築

自室に専用のピアノを確保できるたいへん貴重な物件！ 西武有楽町線「新桜台駅」も徒歩2分で利用可能です。

リンク：[音楽賃貸ネット](#) 物件コード：1190

## 更新情報からピックアップ！ その2



賃料：7.7万円  
管理費：5千円  
募集：2階部分  
1K 19m<sup>2</sup>

### ■シンプル間取りでも三軒茶屋が演奏拠点！

- ・東京都世田谷区下馬 3
- ・東急田園都市線「三軒茶屋駅」歩10分
- ・1988年築

人気の三軒茶屋！ 楽器可物件の少ないエリアで貴重な物件！ シンプル間取りでもパワフルな演奏条件！

リンク：[音楽賃貸ネット](#) 物件コード：1049



賃料：7.8万円  
管理費：3千円  
募集：2階部分  
1K 26.77m<sup>2</sup>

### ■江古田駅から好条件の音楽マンション

- ・東京都練馬区旭丘 2
- ・西武池袋線「江古田駅」歩8分
- ・2001年築

ゆとりの間取りに、暮らしに配慮した室内設備、長時間対応の演奏条件。パッチリ三拍子揃いました！

リンク：[音楽賃貸ネット](#) 物件コード：1116



賃料：9万円  
管理費：3千円  
募集：2階部分  
1R 30.15m<sup>2</sup>

### ■高田馬場を演奏拠点に・貴重な物件情報

- ・東京都新宿区高田馬場 4
- ・山手線「高田馬場駅」歩10分
- ・1990年築

基本的には楽器可物件の分布が存在しないエリアから、22時までの演奏に対応するひろびろワンルーム！

リンク：[音楽賃貸ネット](#) 物件コード：2215



賃料：9.7万円  
管理費：3千円  
募集：2階部分  
1SLDK 41m<sup>2</sup>

### ■1LDKが変身・防音室のある間取を実現

- ・神奈川県川崎市多摩区西生田 3
- ・小田急線「読売ランド前駅」歩3分
- ・1977年築

防音工事だけではなく、室内の全面がリニューアルし、築年数の経過を感じさせないモダンなお部屋です！

リンク：[音楽賃貸ネット](#) 物件コード：1391



賃料：9.7万円  
管理費：込み  
募集：2階部分  
1LDK 39.96m<sup>2</sup>

### ■東急東横線から貴重な募集・防音室の1LDK

- ・神奈川県横浜市港北区日吉本町 1
- ・東急東横線「日吉駅」歩3分
- ・1970年築

分譲マンションの一室を防音施工をした1LDKタイプで、グランドピアノを演奏していた実績のあるお部屋です。

リンク：[音楽賃貸ネット](#) 物件コード：2124



賃料：10.5万円  
管理費：3千円  
募集：2階部分  
1R 26.62m<sup>2</sup>

### ■港区高輪・防音対策済みで楽器演奏対応

- ・東京都港区高輪 1
- ・南北線「白金高輪駅」歩6分
- ・2005年築

港区高輪という特別なロケーション！ 都心の一等地にある演奏環境は、他に探して出てくるものではありません！

リンク：[音楽賃貸ネット](#) 物件コード：1889

## 更新情報からピックアップ！ その3



賃料：10.8万円  
管理費：6千円  
募集：1階部分  
2DK 40.3m<sup>2</sup>

### ■防音室設置済み・お手ごろ2DKタイプ

- ・東京都板橋区常盤台4
- ・東武東上線「上板橋駅」歩4分
- ・1989年築

1階部分の住戸のみ防音ブースを設置。お手ごろ賃料で防音室のある間取りを実現する2DKタイプ！

リンク：[音楽賃貸ネット](#) 物件コード：1230



賃料：11.5万円  
管理費：5千円  
募集：4階部分  
1K 29.09m<sup>2</sup>

### ■新宿方面に便利なミュージション！

- ・東京都中野区大和2
- ・西武新宿線「野方駅」歩5分
- ・2010年築

「ミュージック+マンション」の造語で知られるシリーズ防音物件。高性能デザイナーズマンション！

リンク：[音楽賃貸ネット](#) 物件コード：2255



賃料：15万円  
管理費：1.5万円  
募集：10階部分  
2LDK 56.18m<sup>2</sup>

### ■2LDK・24時間演奏対応本格防音室

- ・東京都北区滝野川7
- ・埼京線「板橋駅」歩3分
- ・2007年築

24時間の演奏対応の防音室を確保する貴重なファミリータイプ！暮らしも快適な極上演奏環境！

リンク：[音楽賃貸ネット](#) 物件コード：1001



賃料：16万円  
管理費：込み  
募集：6階部分  
3LDK 79.19m<sup>2</sup>

### ■ゆとりの高級3LDKタイプに防音室を確保

- ・東京都西東京市泉町5
- ・西武池袋線「保谷駅」歩10分
- ・2000年築

オーナー仕様の分譲マンションの一室は、80平米近い占有面積を確保する3LDKタイプ！一部屋が防音室！

リンク：[音楽賃貸ネット](#) 物件コード：2256



賃料：19.3万円  
管理費：7千円  
募集：2階部分  
1LDK 54.65m<sup>2</sup>

### ■防音室のある間取り・豪華新築マンション

- ・東京都世田谷区宮坂3
- ・小田急線「経堂駅」歩5分
- ・2011年築

経堂駅に新しい街づくりとして誕生した「経堂テラスガーデン」。2階部分の一部住戸は防音室のある間取りです！

リンク：[音楽賃貸ネット](#) 物件コード：2128



賃料：25.5万円  
管理費：5千円  
募集：2階部分  
2LDK 67.27m<sup>2</sup>

### ■24時間演奏可能な2LDKタイプの決定版！

- ・東京都中野区新井4
- ・西武新宿線「沼袋駅」歩5分
- ・1999年築

中央線・中野駅も徒歩12分。1フロア4世帯・全室角部屋。防音室のあるファミリータイプは本当に希少です！

リンク：[音楽賃貸ネット](#) 物件コード：1068

## 第13回ショパン国際ピアノコンクール in ASIA

### 公開講座&公開レッスン 受講生・聴講生 募集!

#### 公開講座テーマ

「モーツァルトとショパンの演奏解釈についての研究」

ツィメルマンを輩出しワルシャワのショパンコンクール審査委員長を歴任したヤシンスキ教授が70年にわたる研究の成果を披露する貴重な講座とレッスン!



講師：アンジェイ・ヤシンスキ教授

*Andrzej Jasinski*

国立カトヴィツェ高等音楽院においてW.マルキエヴィチに師事し優等賞を得て卒業する。その後、パリにてマグダ・タリアフェロに師事。

1960年、マリア・カナルス国際ピアノコンクールにおいて第1位を受賞する。C.ツェツィ指揮のイタリア放送交響楽団との共演によりトリノでデビュー後、ヨーロッパはもとより世界各国にて数多くのコンサートを行う。

1961年よりカトヴィツェ音楽院にて教鞭をとり、1973-1996年同音楽院主任教授を務める。1973-1981年シュトゥットガルトにて指導。K.ツィメルマンやK.ヤブウォンスキ等の優秀なピアニストを育てている。

またモーツァルトウム音楽院（ザルツブルグ）、イモラ音楽院（イタリア）など、世界各国の一流音楽大学から度々招かれ講座を務めている。

第14・15・16回ショパン国際ピアノコンクール審査委員長。  
第13回ショパン国際ピアノコンクール in ASIA 審査委員長（予定）。

#### 公開講座について

今回取り上げるのはピアニストにとって重要なレパートリーであるモーツァルト、ベートーヴェン、そしてショパン。古典派からロマン派へ通じる名曲の系譜を辿りながら、各ピアノ作品のもつ美しさや優雅さ、またそこに込められた感情をどの様に弾き分けるべきかなどを、ショパン・モーツァルト研究の世界的権威であるヤシンスキ教授が分かりやすくレクチャーします。

日時：2011年9月13日（火） 16:30 開場  
17:00 - 19:00 公開講座  
19:15 - 20:45 公開レッスン（2名程度 ※予定）  
会場：渋谷区文化総合センター大和田 6F 伝承ホール

聴講料：一般¥3,000 / 学生¥1,500  
聴講券のご予約・お問い合わせ  
アイエムシー音楽出版 tel:03-3401-9765

公開レッスン受講料：公開レッスン¥20,000（約40分）

公開レッスンの受講のお申込み  
アイエムシー音楽出版 tel:03-3401-9765 fax:03-3401-7674  
FAX、Emailでのお申込みは氏名、年齢、連絡先、  
受講曲目および音楽歴を明記のうえお申込み下さい。  
応募者多数の場合書類選考させて頂く場合がございます。  
予めご了承下さい。

★コンクールの最新情報につきましては  
ホームページをご覧ください。

in ASIA 検索

主催：ショパン国際ピアノコンクール in ASIA 組織委員会  
運営：有限会社アイエムシー音楽出版

#### 会場案内図



渋谷駅から徒歩5分  
渋谷区桜丘町23-21

9月に入り、今年も残りが3分の1となりました。昨日は防災の日ということで各地で避難訓練や防災に関する様々なイベントが開催され、3月11日の震災以来、また多くのことに思い巡らせるきっかけとなりました。

今できることを精一杯に頑張ることで、よりよい明日が迎えられるというなら、私たちの仕事でできることといえば、お客さまごとのライフスタイルに合わせて、楽器が弾ける賃貸物件のご提案をさせていただくことだけです。プロの方でも、アマチュアの方でも、学生さんでも、趣味で音楽を楽しまれる方でも。みなさんの奏でる音楽で隣の人が幸せな気分になれるのなら、みなさんの音楽ライフがよりよいものとなりますよう、精一杯にお部屋探しのお手伝いをさせていただきたく思います。

芸術の秋を迎えると、音楽家の方たちもますますお忙しくなることかと思えます。みなさんのご活躍、心からお祈りいたします。

また本日より、東京藝術大学の芸術祭「藝祭2011」が開催となりました。音楽に美術に、多方面の芸術が融合して、毎年大いに盛り上がるイベントですので、お時間のある方はお誘い合わせの上お出かけください。もちろん、お部屋探しでのご来店もお待ちしております！

---

### ▼表紙の物件：諏訪台マンション

東京下町の雰囲気をも今に残す「谷根千エリア」。谷中銀座でお買い物をして、夕焼けだんだんからの日暮れを眺め。人情味あふれる街並みでの音楽ライフを実現する物件は、24時間演奏可能な防音マンションです。

---

### ▼演奏会・コンサート情報募集のお知らせ

毎週金曜日発行のこのコンテンツ「音楽賃貸マガジン」にて、演奏会やコンサートの宣伝用チラシを掲載してみませんか？ 掲載をご希望の方は、下記のお問合せ先よりご連絡の上、以下の要領で、掲載希望週の火曜日までにチラシの画像データを送信してください。（担当：渡邊）

- 画像サイズ最大 縦900ピクセル 横675ピクセル
  - 上記サイズで画像を作成いただくか、上記サイズに合わせてこちらで画像を縮小します。
  - 画像縮小の際に画質が落ちる可能性がありますことを予めご了承ください。
- 

### ▼すべてのお問い合わせは！

東京都知事免許（5）59051号

メジャーハウジング株式会社

東京都豊島区西池袋1-29-5山の手ビル5F

TEL: 03-3983-8621

MAIL: oheya@major-1.com

[楽器が弾ける賃貸物件を探すなら、「音楽賃貸ネット♪」](#)

音楽貸貸マガジン！ 第19号 2011/09/02

<http://p.booklog.jp/book/33143>

著者：音楽貸貸ネット！

著者プロフィール：<http://p.booklog.jp/users/timppanda/profile>

感想はこちらのコメントへ

<http://p.booklog.jp/book/33143>

ブックログのpapier本棚へ入れる

<http://booklog.jp/puboo/book/33143>

電子書籍プラットフォーム：ブックログのpapier（<http://p.booklog.jp/>）

運営会社：株式会社paperboy&co.