

週刊音楽賃貸 マガジン magazine

趣味の演奏から音大生・プロの方まで、楽器が弾けるライフスタイルをご提案♪



写真：ミューズ綾瀬。本格防音室を確保する各種間取タイプを確保。

★築浅デザイン物件・楽器可2DKタイプ

～機能的な設備充実。使いやすい間取りの楽器可ファミリー。

★特集：独立した防音室のある楽器可物件！

★今週のイチオシ！

○溝の口駅～お手ごろ賃料で抜群の演奏環境

○駅から徒歩1分・2LDKで防音室を確保

○郊外で実現・防音室のあるお安い2K 他

★演奏会情報など、お知らせ募集中！



楽器可・
ピアノ可物件

♪ 今週のオススメ! … 2～6

- 渋谷区から～防音フロアの広々1LDK (笹塚駅)
- 溝の口駅～お手ごろ賃料で抜群の演奏環境 (溝の口駅)
- 築浅デザイン物件・楽器可2DKタイプ (小竹向原駅)
- 郊外で実現・防音室のあるお安い2K (西国分寺駅)
- 駅から徒歩1分・2LDKで防音室を確保 (下落合駅)

♪ 特集 「独立した防音室のある楽器可物件!」 … 7～9

♪ 更新情報からピックアップ … 10～12

♪ 情報コーナー 「ショパン国際ピアノコンクール in ASIA」 公開講座&公開レッスン
… 13

♪ 編集後記・お知らせ募集 … 14



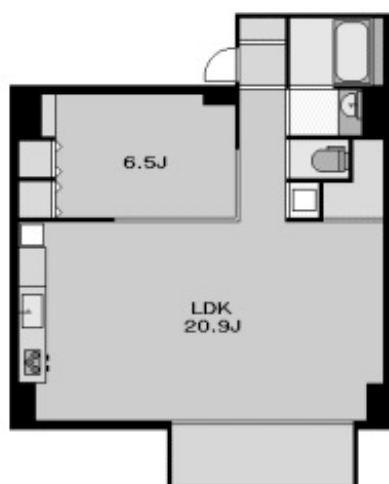
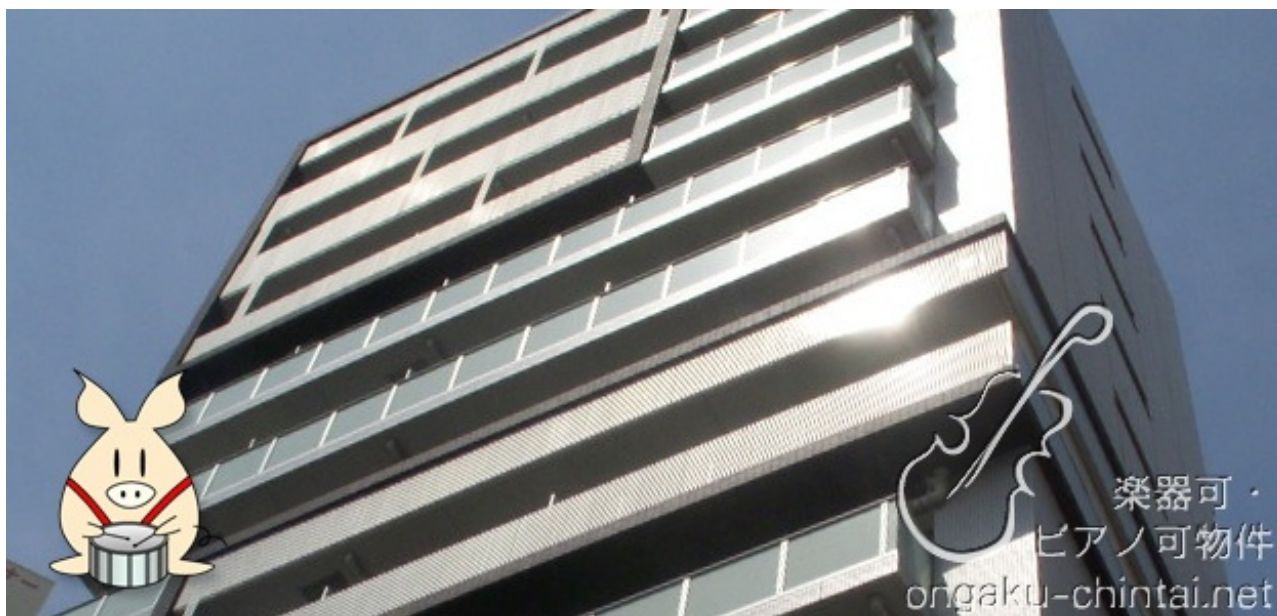
▼免責事項

物件情報は、最新の募集情報から編集しておりますが、賃貸物件の流通上、予告なく終了してしまうケースもございます。特に、バックナンバーをご覧の方は、発行日にご注意いただき、空室状況をご確認下さい。

▼お問い合わせ

東京都知事免許 (5) 59051号
メジャーハウジング株式会社
東京都豊島区西池袋1-29-5山の手ビル5F
TEL: 03-3983-8621
MAIL: oheya@major-1.com

今週のイチオシ：アルティス笹塚（笹塚駅）



▼渋谷区から～防音フロアの広々1LDK

渋谷区の好立地、京王線・笹塚駅を最寄りに、各室に様々な暮らしのコンセプトを想定して造られた高級マンションから、音楽家に向けた大型1LDKタイプに募集がございます。

地階部分が防音フロアとなっており、基本的には24時間の演奏に対応。深夜早朝の音出しに関しては、万が一性能を超える音量になった場合、センサーで測定してくれる近代的な設備を導入予定とのことで、たいへん安心感のある演奏環境と言えるのではないのでしょうか。

本格的な音楽マンションでもなかなか実現の難しい、ひろびろ空間での演奏をお楽しみいただくとともに、暮らしやすさにも配慮した贅沢な室内設備で、きっとご満足いただける音楽ライフの拠点としてご利用いただけるかと思えます。

物件コード【1591】

[所在地]#東京都渋谷区笹塚2丁目

[交通1]#京王新線「笹塚駅」徒歩4分

[賃料]・340,000円

[管理費]・10,000円

[タイプ]・1LDK 67.68平米

[間取り]・洋室6.5帖+LDK20.8帖

[構造]・鉄筋コンクリート造 15階建てB1階部分

[築年]・2009年

▼条件・設備概要

防音フロアにつきグランドピアノ他各種楽器対応、24時間音出し対応（深夜早朝は音量制限あり）、エアコン、室内洗濯機置場、床暖房、ピクチャーレール、バストイレ別、浴室乾燥機、洗面脱衣室、フローリング、システムキッチン、24時間換気システム、クローゼット、オートロック、モニター付きインターホン、防犯カメラ、光ケーブル、地上デジタル放送対応、BS・CATV対応、シューズインクローク、ディンプルキー、エレベーター

▼お問合せ

メジャーハウジング株式会社 (03-3983-8621)

関連記事：<http://ongaku-chintai.net/realtime.php?mode=detail&id=1591>

今週のイチオシ：フォンティーンマンション（溝の口駅）



物件コード【1438】

[所在地]#神奈川県川崎市高津区下作延5丁目

[交通1]#JR南武線「津田山駅」徒歩3分

[交通2]#東急田園都市線「溝の口駅」徒歩13分

[賃料]・67,000円

[管理費]・5,000円

[タイプ]・1K 25.2平米

[間取り]・洋室8.5帖+キッチン部分

[種別]・マンション

[構造]・鉄筋コンクリート造 3階建て2階部分

[築年]・2004年

▼溝の口駅～お手ごろ賃料で抜群の演奏環境

洗足学園エリアの人気物件が募集です！東急田園都市線・溝の口駅までは徒歩13分と若干距離がありますが、南武線・津田山駅は徒歩3分で、十分に暮らし便利な好立地と言えるのではないのでしょうか。

お手ごろな賃料設定で深夜23時までの演奏に対応。暮らしやすいゆとりの間取りであれば、人気の理由をご理解いただけるかと思えます。

今回は10月の入居予定ということで、お引越しの計画は余裕を持って進められそうですが、募集から終了までの期間は毎回とても短い物件ですので、ご希望の方はくれぐれもお見逃しなくご注目下さい。

この界限で、7万円前後のご予算でお探しということなら、即決いただいても間違いのないほどのオススメ物件です！

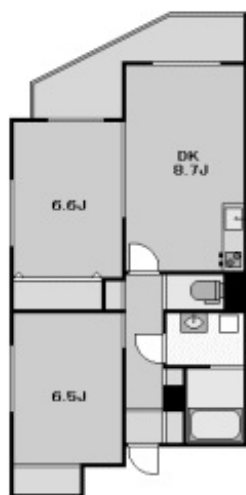
▼条件・設備概要

グランドピアノ可・他各種楽器の演奏相談、楽器演奏時間8:00～23:00まで（土日祝祭日は9:00～21:00まで）、女性限定、防音ドア・防音サッシ、エアコン、システムキッチン2口ガスコンロ、フローリング、浴室乾燥機、バストイレ別、室内洗濯機置場、洗面脱衣室、ワイドクローゼット、宅配ボックス、オートロック、光ケーブル、CATV受信対応、定期借家契約（2年後3月末まで、再契約可）

▼お問合せ

メジャーハウジング株式会社（03-3983-8621）

関連記事：<http://ongaku-chintai.net/realtime.php?mode=detail&id=1438>



物件コード【2254】

[所在地]#東京都練馬区小竹町2丁目

[交通1]#西武池袋線「江古田駅」徒歩7分

[交通2]#有楽町線「小竹向原駅」徒歩5分

[交通2]#副都心線「小竹向原駅」徒歩5分

[賃料]・126,000円

[管理費]・8,000円

[タイプ]・2DK 52.29平米

[間取り]・洋室6.6帖+洋室6.5帖+DK部分8.7帖

[種別]・マンション

[構造]・鉄筋コンクリート造 3階建て1階部分

[築年]・2005年

▼築浅デザイン物件・楽器可2DKタイプ

築浅のデザイナーズマンションで、使いやすい間取りの楽器可ファミリー物件。基本的には単身者向けのワンルームタイプが多い建物ですので、2DKタイプは実に久しぶりのご紹介です。

デザイン的に優れていることはもちろん、機能的な室内設備も充実。物件を選ぶポイントはお客さまごとに様々ですが、標準的な演奏条件を確保して、間取りの条件を優先してお考えでしたら、お手ごろなご予算で満足度の高い選択肢となるかと思います。

楽器が弾ける賃貸物件の中でも、条件のいいファミリータイプの数が少ないのは、単身者向けの物件と比べてお住まいになる期間が長いことあげられます。

このような物件に毎回出会えるとも限りませんので、一期一会の物件としてご検討いただければ幸いです。

▼条件・設備概要

ピアノ可・他各種楽器の演奏相談、楽器演奏時間9:00~20:00まで、TVモニター付きオートロック、エレベーター、宅配ボックス、駐輪場、エアコン、CATV受信対応、バストイレ別、ウォシュレット、追焚機能付きバス、浴室乾燥機、24時間換気システム、セラミック活水器、室内洗濯機置場、豊富な収納、フローリング居室、光ファイバー対応、ディンプルキー、防犯カメラ

▼お問合せ

メジャーハウジング株式会社 (03-3983-8621)

関連記事：<http://ongaku-chintai.net/realtime.php?mode=detail&id=2254>

今週のイチオシ：ヴィレッジ国分寺（西国分寺駅）



物件コード【1772】

[所在地]#東京都国分寺市西元町2丁目

[交通1]#中央線「西国分寺駅」徒歩10分

[賃料]・75,000円

[管理費]・3,000円

[タイプ]・2K 36平米

[間取り]・防音室6帖+洋室5.5帖+キッチン部分

[種別]・マンション

[構造]・鉄筋コンクリート造 4階建て4階部分

[築年]・1987年

▼郊外で実現・防音室のあるお安い2K

お安い賃料帯でも防音室を確保する2Kタイプ。滅多に存在する間取りではありませんが、可能性としてゼロではありません。

しかしながら、その数が少ないことはもちろん、一人暮らしならゆったりとした間取りを贅沢使え、お二人暮らしなら経済的にうれしい家賃設定ということで、需要が多いのもまた事実です。

コチラの物件からも実に久しぶりのご紹介となりました。中央線・国分寺駅を最寄りに、防音室のある間取りではたいへんリーズナブルな募集です。

ロケーション的には郊外ではありますが、中央線が利用できれば都心部へのアクセスは悪くなく、西国分寺駅から新宿駅までの乗車時間はおよそ36分前後。通勤・通学エリアとして、無理のない立地条件としてご検討いただけるのではないのでしょうか。

▼条件・設備概要

ピアノ可・声楽可・他各種楽器の演奏に対応、防音室にて楽器演奏時間8:00~23:00まで、マンション最上階角部屋、南西向きバルコニー、内装リフォーム工事済み、豊富な収納、バストイレ別、洗面脱衣室、室内洗濯機置き場、エアコン、CATV

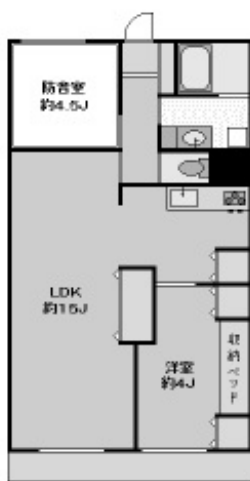
▼お問合せ

メジャーハウジング株式会社 (03-3983-8621)

関連記事：<http://ongaku-chintai.net/realtime.php?mode=detail&id=1772>

今週のオススメ： 5

今週のイチオシ：落合パークファミリア（下落合駅）



物件コード【2253】

[所在地]#東京都新宿区上落合1丁目

[交通1]#西武新宿線「下落合駅」徒歩1分

[賃料]・165,000円

[管理費]・5,000円

[タイプ]・2LDK 59.41平米

[間取り]・防音室約4.5帖+洋室4帖+LDK部分約15帖

[種別]・マンション

[構造]・鉄筋コンクリート造 14階建て8階部分

[築年]・1978年

▼駅から徒歩1分・2LDKで防音室を確保

駅から徒歩1分の好立地にある大型の分譲マンションで、オーナー仕様のお部屋は、築年数は古いもののしっかりとリフォームされて、近代的な物件にも見劣りはしません。音楽家向けの快適空間をご検討ください！

ゆとりのリビングスペースを仕切ることで3DKタイプとしても利用可能で、ご家族構成に合わせてレイアウトをご検討してみてもいかがでしょうか。

最寄りの下落合駅からは、西武新宿線で高田馬場駅まで乗車一駅ということで、山手線圏内から新宿方面に便利なアクセスを実現します。

都心に近くても、神田川が流れる近隣には公園なども多く整備され、住環境としても満足度の高いロケーションといえそうです。

▼条件・設備概要

防音室にてピアノ他各種楽器の演奏に対応、バストイレ別、追い焚き機能付きバス、室内洗濯機置き場、シャブードレッサー、ウォシュレット、脱衣室、豊富な収納、フローリング、システムガスキッチン、光ケーブル、エアコン（残地物）、防犯カメラ、内装リフォーム済み、リビングを分割して3DKタイプとしても利用可能

▼お問合せ

メジャーハウジング株式会社 (03-3983-8621)

関連記事：<http://ongaku-chintai.net/realtime.php?mode=detail&id=2253>

今週のオススメ： 6



音楽家にとっての憧れの間取りとも言えるでしょうか。生活スペースとは別に、独立した防音室・演奏室のある物件を特集してみました。ご予算によって様々なサイズがございますが、いずれも貴重な存在の物件として、募集のタイミングをお見逃しなくご検討下さい。



賃料：6万円
管理費：込み
募集：2階部分
1R+防音室 19m²

■格安賃料設定で自分だけの防音室を！

- ・東京都練馬区富士見台 4
- ・西武池袋線「練馬高野台」歩6分
- ・1995年築

プライベート防音室が付いている格安物件！ 小振りな間取りでも上手にご利用いただける方にオススメ！

リンク：[音楽賃貸ネット](#) 物件コード：1102



賃料：6万円
管理費：込み
募集：3階部分
1R 16m²

■あこがれのプライベート防音室を実現！

- ・東京都新宿区上落合 2
- ・大江戸線「中井駅」歩3分
- ・1985年築

自室とは別に楽器演奏用の防音室を賃貸するスタイルです。 防音室賃料：12,000円/月

リンク：[音楽賃貸ネット](#) 物件コード：1127



賃料：6.2万円
管理費：3千円
募集：2階部分
1SK 34m²

■玉川上水駅・独立ピアノ室のお手ごろ賃料

- ・東京都武蔵村山市大南 3
- ・西武拝島線「玉川上水駅」歩16分
- ・1989年築

独立ピアノ室のある間取りは、国立音大の最寄り・玉川上水駅から！ 郊外ならではの安い賃料設定が魅力！

リンク：[音楽賃貸ネット](#) 物件コード：2184



賃料：6.3万円
管理費：4千円
募集：1階部分
2K 30m²

■小田急線・居室と演奏室がセパレートに！

- ・神奈川県川崎市麻生区高石 6
- ・小田急線「百合ヶ丘駅」歩15分
- ・1993年築

駅から少し距離のあるロケーションですが、防音室の付いた間取りなら格安の賃料！ 単身者向け2Kタイプ！

リンク：[音楽賃貸ネット](#) 物件コード：1206



賃料：6.3万円
管理費：3千円
募集：2階部分
1K 25.67m²

■本格レッスン室で毎日の練習時間を確保

- ・東京都三鷹市北野 4
- ・京王線「仙川駅」歩14分
- ・2006年築

レッスン室使用料：12,000円/月 スタインウェイのグランドピアノ使用料5,000円/月

リンク：[音楽賃貸ネット](#) 物件コード：1330



賃料：6.8万円
管理費：4千円
募集：4階部分
1SK 24.6m²

■24時間演奏可・居室と防音室がセパレート

- ・埼玉県所沢市東町
- ・西武池袋線「所沢駅」歩5分
- ・1995年築

居住スペースと演奏空間を分けて使えるうれしいタイプ。生活環境も演奏条件も良好な人気物件です。

リンク：[音楽賃貸ネット](#) 物件コード：1130



賃料：6.9万円
管理費：6千円
募集：1階部分
2K 28.28m²

■自室の防音室に共用コンサートホール！

- ・東京都豊島区长崎 6
- ・西武池袋線「東長崎駅」歩6分
- ・1986年築

スタインウェイのグランドピアノを配したコンサートホールが完備された本格音楽マンション！

リンク：[音楽賃貸ネット](#) 物件コード：1937



賃料：6.9万円
管理費：3千円
募集：6階部分
1DK 26.35m²

■横浜市・防音完備の音楽マンション1DK

- ・神奈川県横浜市磯子区原町
- ・根岸線「根岸駅」歩7分
- ・1998年築

横浜市の貴重な立地にある女性限定音楽マンションは、演奏室を独立させた各種1DKタイプをご用意！

リンク：[音楽賃貸ネット](#) 物件コード：2154



賃料：7.1万円
管理費：3千円
募集：2階部分
1SK 24.63m²

■室内に防音室・昭和音大に便利な通学

- ・神奈川県川崎市麻生区五力田 2
- ・小田急多摩線「五月台駅」歩3分
- ・1991年築

デザイン性の高いお洒落な音楽マンション。昭和音楽大学の最寄り・新百合ヶ丘駅まで乗車一駅の立地です。

リンク：[音楽賃貸ネット](#) 物件コード：1066



賃料：7.2万円
管理費：込み
募集：1-2階部分
1SDK 30.46m²

■防音室のある一人暮らし用のメゾネット

- ・東京都練馬区向山 4
- ・西武池袋線「中村橋駅」歩11分
- ・1989年築

2階部分に洋室を配したメゾネット1DK。小さな楽器をお持ちのお客様には最適サイズの防音室です。

リンク：[音楽賃貸ネット](#) 物件コード：1380



賃料：7.3万円
 管理費：5千円
 募集：4階部分
 1K+防音室 20.49m²

■小振りだけれども自分だけの防音室を実現！

- ・東京都世田谷区給田 3
- ・京王線「千歳烏山駅」歩10分
- ・1992年築

比較のお安い賃料帯で憧れを実現することができる、リーズナブルな防音物件！

リンク：[音楽賃貸ネット](#) 物件コード：1482



賃料：7.5万円
 管理費：込み
 募集：3階部分
 1SK 28.6m²

■プライベート防音室+モダンな間取り

- ・東京都小平市小川西町 3
- ・西武拝島線「小川駅」歩6分
- ・2000年築

西武拝島線と西武国分寺線が利用可能！ 国立音大への通学や中央線方面のアクセスに便利♪

リンク：[音楽賃貸ネット](#) 物件コード：1984



賃料：7.9万円
 管理費：5千円
 募集：1階部分
 1K 40.5m²

■ひろびろ16帖居室に防音室を設置済み

- ・東京都府中市若松町 3
- ・京王線「東府中駅」歩10分
- ・2000年築

集中してレッスンにのぞめる演奏スペースを確保しつつ、なおゆとりある生活が楽しめる快適空間！

リンク：[音楽賃貸ネット](#) 物件コード：1336



賃料：8.5万円
 管理費：5千円
 募集：4階部分
 2K 40.25m²

■特殊な間取り・防音室ともう一部屋！

- ・埼玉県所沢市西住吉
- ・西武池袋線「所沢駅」歩7分
- ・1997年築

防音室を手前に、プライベートルームを奥に配した特殊な間取り。自由なレイアウトが楽しめそうです。

リンク：[音楽賃貸ネット](#) 物件コード：1036



賃料：8.5万円
 管理費：込み
 募集：1階部分
 1LDK 27m²

■上野方面に便利・防音室を確保する1LDK

- ・東京都葛飾区お花茶屋 1
- ・京成本線「お花茶屋駅」歩3分
- ・1987年築

上野方面へのアクセスに穴場とも言える京成線エリア。防音室のあるお値打ち1LDK！

リンク：[音楽賃貸ネット](#) 物件コード：1810



賃料：9万円
 管理費：7.7千円
 募集：2階部分
 2DK 30.74m²

■コンパクト2DK・なんとダブル防音室！

- ・東京都調布市小島町 1
- ・京王線「調布駅」歩5分
- ・1986年築

小振りですがルームシェアなどに最適！ めったにお目にかかることのないダブル防音室の2DK！

リンク：[音楽賃貸ネット](#) 物件コード：1454



楽器可物件の専門サイト「音楽賃貸ネット」より、毎日更新される情報の中から、お得な情報や貴重な募集をピックアップ！ 専門スタッフならではのセレクトにご注目下さい！



賃料：4.2万円
管理費：3千円
募集：2階部分
1K 30.44m²

■仏子駅前・女性限定で長時間の演奏に対応

- ・埼玉県入間市大字仏子
- ・西武池袋線「仏子駅」歩1分
- ・1994年築

ゆとりの居住スペースを4万円台の賃料設定で実現するのは仏子駅ならではの好条件！

リンク：[音楽賃貸ネット](#) 物件コード：1853



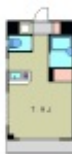
賃料：5.1万円
管理費：5千円
募集：3階部分
1R 16.26m²

■自室での演奏とピアノ付き地下レッスン室

- ・神奈川県川崎市多摩区西生田 2
- ・小田急線「読売ランド前駅」歩2分
- ・1992年築

レッスン室は予約制で1日の利用時間一人2時間まで。次の予約がない場合に限り30分延長可能。

リンク：[音楽賃貸ネット](#) 物件コード：1294



賃料：6万円
管理費：5千円
募集：1階部分
1R 21.35m²

■お洒落な間取りで22時まで演奏対応

- ・東京都練馬区中村 1
- ・西武池袋線「中村橋駅」歩14分
- ・2001年築

女性限定の安心設計。お洒落なカウンターキッチンタイプの1Rがリーズナブルに募集です。

リンク：[音楽賃貸ネット](#) 物件コード：1349



賃料：6.5万円
管理費：5千円
募集：2階部分
1K 25.2m²

■昭和音大に便利・お安い賃料でひろびろ

- ・神奈川県川崎市麻生区上麻生 5
- ・小田急線「柿生駅」歩7分
- ・2003年築

昭和音楽大学の最寄り・新百合ヶ丘駅に乗車一駅の立地で、お安い賃料の楽器可物件！

リンク：[音楽賃貸ネット](#) 物件コード：1751

更新情報からピックアップ！ その2



賃料：6.7万円
管理費：7千円
募集：3階部分
1K 25.21m²

■リゾートホテルライク・ステキな演奏環境

- ・神奈川県川崎市多摩区生田 7
- ・小田急線「生田駅」歩3分
- ・2007年築

ちょっとした高台に建てられた立派な建物は、リゾートホテルのような雰囲気すら感じさせます。

リンク：[音楽賃貸ネット](#) 物件コード：1450



賃料：6.8万円
管理費：2千円
募集：2階部分
1K 22m²

■仙川駅・22時まで演奏対応のゆったり居室

- ・東京都三鷹市中原 1
- ・京王線「仙川駅」歩7分
- ・1991年築

22時までの演奏に対応する女性限定楽器可物件は、仙川駅まで徒歩7分の閑静な住宅街に立地します。

リンク：[音楽賃貸ネット](#) 物件コード：1866



賃料：6.8万円
管理費：5525円
募集：4階部分
1K 19.82m²

■遮音性に優れたデザインマンション！

- ・東京都中野区江古田 2
- ・大江戸線「新江古田駅」歩9分
- ・2005年築

演奏条件も、室内設備も、お洒落な外観も。みんな満足！ 西武新宿線「沼袋駅」も徒歩13分！

リンク：[音楽賃貸ネット](#) 物件コード：1317



賃料：7.4万円
管理費：3千円
募集：2階部分
1K 29.52m²

■玉川上水界隈で貴重な高級音楽マンション

- ・東京都立川市砂川町 7
- ・西武拝島線「玉川上水駅」歩12分
- ・2008年築

国立音楽大学のすぐ裏手方面！ この界隈では貴重な高級マンションタイプの楽器可物件です。

リンク：[音楽賃貸ネット](#) 物件コード：1426



賃料：7.5万円
管理費：込み
募集：2階部分
1K 33m²

■防音対策でゆとりの居住スペースが魅力

- ・東京都豊島区千早 3
- ・西武池袋線「東長崎駅」歩10分
- ・1983年築

アパートタイプでもしっかり防音設備を完備。ゆったり12.5帖の演奏空間が魅力のお部屋です。

リンク：[音楽賃貸ネット](#) 物件コード：1215



賃料：7.8万円
管理費：7千円
募集：4階部分
1K 26.7m²

■登戸駅徒歩1分の本格音楽マンション

- ・神奈川県川崎市多摩区登戸
- ・小田急線「登戸駅」歩1分
- ・2004年築

なんと言っても駅から徒歩1分の好立地は、望んでもなかなか実現することのない演奏環境です！

リンク：[音楽賃貸ネット](#) 物件コード：2252

更新情報からピックアップ！ その3



賃料：7.9万円
管理費：3千円
募集：2階部分
1K 29.56m²

■昭和音大生向け・ゆとりの築浅防音物件

- ・神奈川県川崎市麻生区千代ヶ丘2
- ・小田急線「新百合ヶ丘駅」歩11分
- ・2007年築

深夜24時までの演奏に対応し、機能的な室内設備を整えたハイグレードな音楽マンション！

リンク：[音楽賃貸ネット](#) 物件コード：1930



賃料：9万円
管理費：込み
募集：1階部分
1K 30.6m²

■桐朋学園エリアで新築・高級音楽マンション

- ・東京都調布市若葉町2
- ・京王線「仙川駅」歩9分
- ・2011年築

暮らしやすいファッショナブルな街並みとして人気の高い、仙川駅を音楽ライフの拠点に！

リンク：[音楽賃貸ネット](#) 物件コード：1959



賃料：9.2万円
管理費：2千円
募集：4階部分
1K 27.9m²

■仙川駅の便利な立地でいい間取り！

- ・東京都調布市仙川町1
- ・京王線「仙川駅」歩4分
- ・2002年築

仙川駅の商店街に面した便利なロケーションから！ プライベート性の高い楽器可物件が募集！

リンク：[音楽賃貸ネット](#) 物件コード：1076



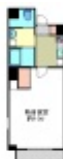
賃料：9.2万円
管理費：5千円
募集：6階部分
1K 31.1m²

■23時まで演奏対応・山手線の人気物件！

- ・東京都豊島区南大塚3
- ・山手線「大塚駅」歩2分
- ・1998年築

山手線が利用できる好立地から。ゆとりの広さと充実の室内設備、深夜23時までの演奏条件！

リンク：[音楽賃貸ネット](#) 物件コード：1171



賃料：10.8万円
管理費：5千円
募集：2階部分
1K 32.31m²

■ミュージションの最新作は江古田駅から！

- ・東京都練馬区豊玉上1
- ・西武池袋線「江古田駅」歩3分
- ・2011年築

「ミュージック+マンション」の造語でお馴染みの防音デザインマンションシリーズの新作！

リンク：[音楽賃貸ネット](#) 物件コード：1764



賃料：12.9万円
管理費：1万円
募集：4階部分
2SK 48.73m²

■千代田線・ゆったり占有面積に専用防音室

- ・東京都葛飾区西亀有2
- ・千代田線「綾瀬駅」歩7分
- ・2008年築

防音室を確保する築浅物件。ゆったり占有面積を確保して、充実の室内設備も魅力です！

リンク：[音楽賃貸ネット](#) 物件コード：1121

第13回ショパン国際ピアノコンクール in ASIA

公開講座&公開レッスン 受講生・聴講生 募集!

公開講座テーマ

「モーツァルトとショパンの演奏解釈についての研究」

ツィメルマンを輩出し ワルシャワのショパンコンクール審査委員長を歴任したヤシンスキ教授が 70年にわたる研究の成果を披露する貴重な講座とレッスン!



講師：アンジェイ・ヤシンスキ教授

Andrzej Jasinski

国立カトヴィツェ高等音楽院においてW.マルケヴィチに師事し優等賞を得て卒業する。その後、パリにてマグダ・タリアフェロに師事。

1960年、マリア・カナルス国際ピアノコンクールにおいて第1位を受賞する。C.ツェツィ指揮のイタリア放送交響楽団との共演によりトリノでデビュー後、ヨーロッパはもとより世界各国にて数多くのコンサートを行う。

1961年よりカトヴィツェ音楽院にて教鞭をとり、1973-1996年同音楽院主任教授を務める。1973-1981年シュトゥットガルトにて指導。K.ツィメルマンやK.ヤブウォンスキ等の優秀なピアニストを育てている。

またモーツァルトウム音楽院（ザルツブルグ）、イモラ音楽院（イタリア）など、世界各国の一流音楽大学から度々招かれ講座を務めている。

第14・15・16回ショパン国際ピアノコンクール審査委員長。
第13回ショパン国際ピアノコンクール in ASIA 審査委員長（予定）。

公開講座について

今回取り上げるのはピアニストにとって重要なレパートリーであるモーツァルト、ベートーヴェン、そしてショパン。古典派からロマン派へ通じる名曲の系譜を辿りながら、各ピアノ作品のもつ美しさや優雅さ、またそこに込められた感情をどの様に弾き分けるべきかなどを、ショパン・モーツァルト研究の世界的権威であるヤシンスキ教授が分かりやすくレクチャーします。

日時：2011年9月13日（火） 16:30 開場
17:00 - 19:00 公開講座
19:15 - 20:45 公開レッスン（2名程度 ※予定）
会場：渋谷区文化総合センター大和田 6F 伝承ホール

聴講料：一般¥3,000 / 学生¥1,500
聴講券のご予約・お問い合わせ
アイエムシー音楽出版 tel:03-3401-9765

公開レッスン受講料：公開レッスン¥20,000（約40分）

公開レッスンの受講のお申込み
アイエムシー音楽出版 tel:03-3401-9765 fax:03-3401-7674
FAX、Emailでのお申込みは氏名、年齢、連絡先、
受講曲目および音楽歴を明記のうえお申込み下さい。
応募者多数の場合書類選考させて頂く場合がございます。
予めご了承下さい。

★コンクールの最新情報につきましては [in ASIA](#)

主催：ショパン国際ピアノコンクール in ASIA 組織委員会
運営：有限会社アイエムシー音楽出版

会場案内図



渋谷駅から徒歩5分
渋谷区桜丘町23-21

毎週金曜日発行ということで、8月最後のWebマガジンです。8月の終わりといえば、いかにも夏の終わりという雰囲気はどこか寂しい気分にもなりますが、みなさんはこの夏の思い出、いかがだったでしょうか。

まだまだ暑さは続きますが、二十四節気ではすでに秋の暦となり、芸術の秋ということで、音楽家のみなさんにとってはこれからますますご活躍の機会が増えることかと思えます。来週末は東京芸術大学の芸術祭が予定されており、学生さんによる秋の芸術祭シーズンも楽しい季節ですね。

秋口から年末にかけて、音楽に関するイベントが盛りだくさんな時期となりますが、演奏環境をステップアップして、毎日のレッスンをより充実してのぞめるように、ご検討してみたいかがでしょうか。現状よりゆとりのある間取り、長く弾ける演奏条件、活動範囲を広げるための立地条件などなど。演奏環境の変化で、より充実した音楽ライフが実現することもあるかも知れません。

たくさんの音楽が流れれば、街はもっともっと明るい雰囲気になるでしょうから、そんなお手伝いが出来ればと、精一杯お部屋探しのサポートをさせていただきたいと思えます！

▼表紙の物件：ミュージアム綾瀬

東京の東部で貴重な音楽マンションは、千代田線・綾瀬駅利用で都心部のアクセスに便利。シングルからファミリーまで様々なタイプの間取りがあり、いずれも高性能な防音室を確保します。

▼演奏会・コンサート情報募集のお知らせ

毎週金曜日発行のこのコンテンツ「音楽賃貸マガジン」にて、演奏会やコンサートの宣伝用チラシを掲載してみませんか？ 掲載をご希望の方は、下記のお問合せ先よりご連絡の上、以下の要領で、掲載希望週の火曜日までにチラシの画像データを送信してください。（担当：渡邊）

- 画像サイズ最大 縦900ピクセル 横675ピクセル
- 上記サイズで画像を作成いただくか、上記サイズに合わせてこちらで画像を縮小します。
- 画像縮小の際に画質が落ちる可能性がありますことを予めご了承ください。

▼すべてのお問い合わせは！

東京都知事免許（5）59051号

メジャーハウジング株式会社

東京都豊島区西池袋1-29-5山の手ビル5F

TEL: 03-3983-8621

MAIL: oheya@major-1.com

[楽器が弾ける賃貸物件を探すなら、「音楽賃貸ネット♪」](#)

音楽貸貸マガジン！ 第18号 2011/08/26

<http://p.booklog.jp/book/32756>

著者：音楽貸貸ネット！

著者プロフィール：<http://p.booklog.jp/users/timppanda/profile>

感想はこちらのコメントへ

<http://p.booklog.jp/book/32756>

ブックログのpapier本棚へ入れる

<http://booklog.jp/puboo/book/32756>

電子書籍プラットフォーム：ブックログのpapier（<http://p.booklog.jp/>）

運営会社：株式会社paperboy&co.