

# 週刊音楽賃貸 マガジン magazine

趣味の演奏から音大生・プロの方まで、楽器が弾けるライフスタイルをご提案♪



写真：ロワール新山下アネックス。横浜エリアで深夜23時まで演奏対応。

## ★格安賃料設定で自分だけの防音室を！

～シンプルな間取りでも演奏室と居室を分けて使える特別な物件

## ★特集：西武池袋線・大泉学園～埼玉方面！

## ★今週のイチオシ！

○お洒落な生活空間・演奏条件も大満足！

○京浜東北線・深夜まで演奏対応の2K

○中央線～防音対策済みの分譲マンション

## ★情報コーナー「続々 2台のチェンバロによる饗宴」



楽器可・  
ピアノ可物件

- ♪ 今週のオススメ! … 2～5
  - 格安賃料設定で自分だけの防音室を! (練馬高野台駅)
  - お洒落な生活空間・演奏条件も大満足! (向ヶ丘遊園駅)
  - 京浜東北線・深夜まで演奏対応の2K (王子駅)
  - 中央線～防音対策済みの分譲マンション (国立駅)
  
- ♪ 特集「西武池袋線：大泉学園駅～所沢駅～仏子駅のお勧め楽器可物件」… 6～8
  
- ♪ 更新情報からピックアップ … 9～10
  
- ♪ 情報コーナー：レ・キャトルマン「続々 2台のチェンバロによる饗宴」… 11
  
- ♪ 編集後記・広告募集 … 12



---

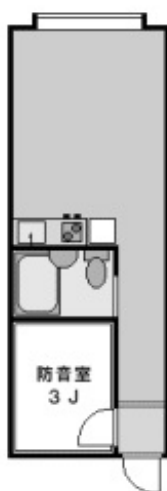
▼免責事項

物件情報は、最新の募集情報から編集しておりますが、賃貸物件の流通上、予告なく終了してしまうケースもございます。特に、バックナンバーをご覧の方は、発行日にご注意いただき、空室状況をご確認下さい。

▼お問い合わせ

東京都知事免許 (5) 59051号  
メジャーハウジング株式会社  
東京都豊島区西池袋1-29-5山の手ビル5F  
TEL: 03-3983-8621  
MAIL: oheya@major-1.com

## 今週のイチオシ：ハウスヴィヴァーチェ（練馬高野台駅）



物件コード【1102】

[所在地]#東京都練馬区富士見台4丁目

[交通1]#西武池袋線「練馬高野台駅」徒歩6分

[賃料]・60,000円

[管理費]・込み

[タイプ]・1R 19平米

[間取り]・洋室約6帖+防音室約3帖

[種別]・アパート

[構造]・木造 2階建て2階部分

[築年]・1995年

### ▼格安賃料設定で自分だけの防音室を！

これだけお安い賃料でも防音室が付いていて、朝早くから夜遅くまでの長時間演奏が可能ならば、多少の事には目をつぶってください（笑）

キッチン付きのシンプルなワンルームに、ユニットバスと小ぶりの防音室が付随しているようなとても珍しい間取りになります。

かなり特殊な物件なので「せっかく楽器可物件に住むのなら、楽器の演奏条件を一番に考えたい！」というお客様に是非ご覧いただきたい物件です。

最寄り西武池袋線・練馬高野台駅。各駅停車でも池袋駅までの乗車およそ18分、江古田駅までの乗車およそ9分となかなか便利なロケーションが確保できます。

### ▼条件・設備概要

ピアノ可・他各種楽器の演奏ご相談、楽器演奏時間7:30~23:00迄、女性限定・うれしいプライベート防音室付き、エアコン、フローリング、室内洗濯機置場

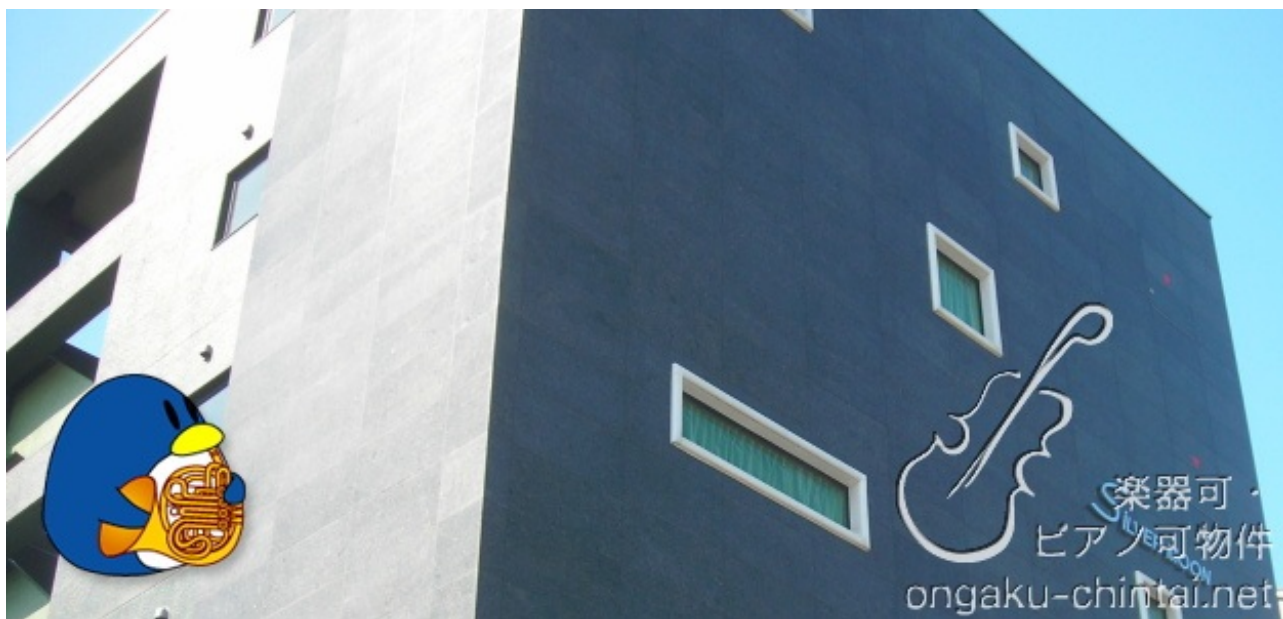
### ▼お問合せ

メジャーハウジング株式会社（03-3983-8621）

関連記事：<http://ongaku-chintai.net/realtime.php?mode=detail&id=1102>

今週のオススメ： 2

## 今週のイチオシ：シルバームーンビル（向ヶ丘遊園駅）



物件コード【1185】

[所在地] #神奈川県川崎市多摩区枳形2丁目

[交通1] #小田急線「向ヶ丘遊園駅」徒歩10分

[賃料]・77,000円

[管理費]・5,000円

[タイプ]・1R 28.78平米

[間取り]・洋室11帖タイプ

[種別]・マンション

[構造]・鉄筋コンクリート造 6階建て2階部分

[築年]・2007年

### ▼お洒落な生活空間・演奏条件も大満足！

今年の夏は、各方面の定番音楽マンションで多くの募集が見られ、お探しのお客様にとっては複数の選択肢から選ぶことのできる大チャンスと言えます。

もっとも、他に代わりのきかない不動産ですので、最終的にお選びいただけるお客様は一名のみ。複数のお客さまのご希望がピッタリと重なることもよくあるお話しですので、お目当ての物件はくれぐれもお見逃さないようにご注意下さい。

例えばコチラの物件も、様々な人気物件と比較しても満室の確立が常に高く、募集の際は終了までの期間が毎回短い特別な物件の一つです。

ゆとりの空間で深夜24時までの演奏に対応。デザイン性にも優れた快適空間ということで、このような物件の募集のタイミングは、特に注目してご検討いただくようお願いします！

### ▼条件・設備概要

グランドピアノ他各種楽器の演奏に対応、楽器演奏時間9:00~24:00まで、防音施工、石貼りのオシャレな外観、角部屋、オートロック、防犯カメラ、TVモニターホン、エレベーター、フローリング、エアコン、IHキッチン、グヒーター、バスタイレ別、CS受信対応、インターネットBフレッツ導入

### ▼お問合せ

メジャーハウジング株式会社 (03-3983-8621)

関連記事：<http://ongaku-chintai.net/realtime.php?mode=detail&id=1185>

今週のオススメ： 3

## 今週のイチオシ：クンストハウス（王子駅）



物件コード【1541】

[所在地]#東京都北区西ヶ原2丁目

[交通1]#京浜東北線「王子駅」徒歩8分

[交通2]#南北線「西ヶ原駅」徒歩4分

[賃料]・105,000円

[管理費]・3,000円

[タイプ]・2DK 37平米

[間取り]・防音室約7帖+洋室5.5帖+DK部分

[種別]・マンション

[構造]・鉄筋コンクリート造 4階建て1階部分

[築年]・1980年（リフォーム済み）

### ▼京浜東北線・深夜まで演奏対応の2K

楽器が弾けるという特別な条件でのお部屋探し。一番大切に希望条件を明確にして探されるのが、よりよい演奏環境を実現する近く道と言えます。

もちろん、ご希望条件によっては難易度の高い内容もございますが、特別な物件の募集を見逃すことなく、募集のタイミングこそがお引越しのタイミングとして、心構えをしておくのもよろしいかもしれません。

例えば、演奏スペースと生活のスペースを分けて使いたいとご希望されるお客様もいらっしゃいますが、コチラもなかなか難しい条件です。

そんな憧れをかなえるコチラの物件、いかがでしょうか。広めの防音室を確保する2Kタイプは建物内でも数が少なく、なかなかお目にかかることのない間取りです。特別な物件との出会いで、明日の音楽ライフがよりよいものでありますように！

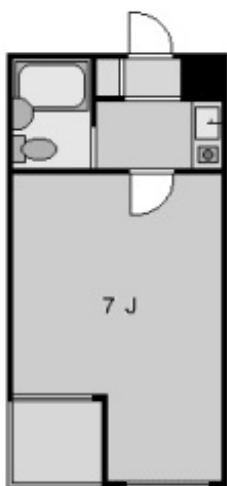
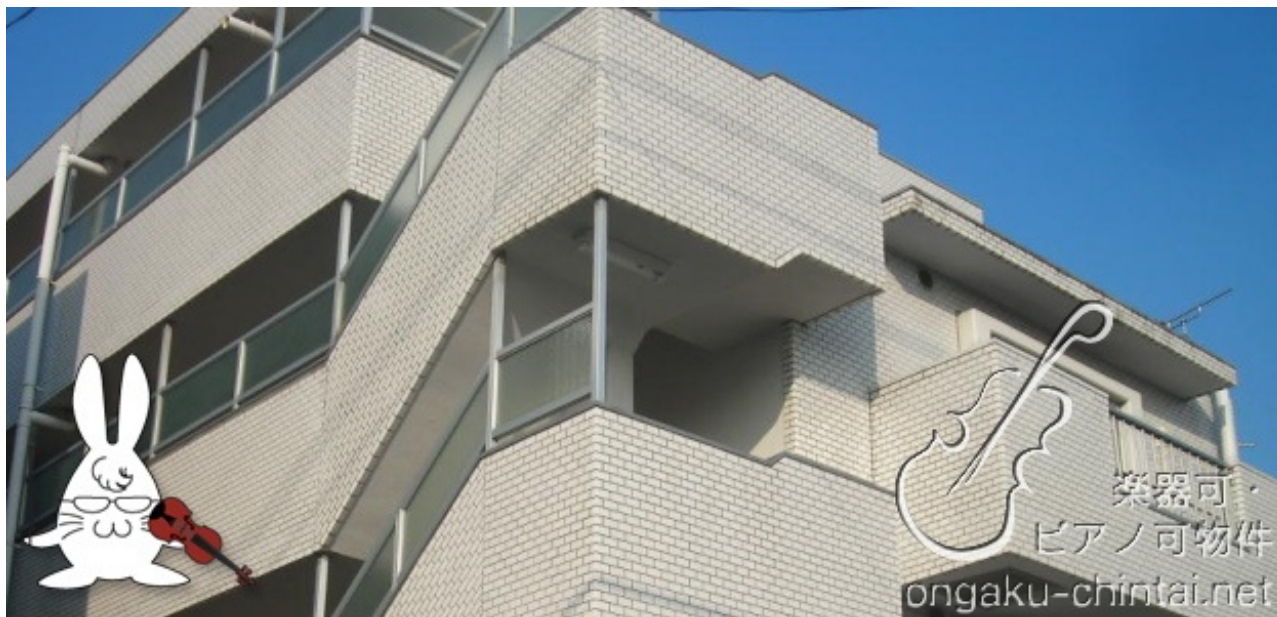
### ▼条件・設備概要

グランドピアノ他各種楽器の演奏に対応、楽器演奏時間6:00~23:30まで、防音設備完備、エアコン2基、フローリング、バストイレ別、洗面独立、室内洗濯機置場、収納スペース、CATV対応、音楽教室併設、池袋駅方面に豊富なバス路線も利用可能

### ▼お問合せ

メジャーハウジング株式会社 (03-3983-8621)

関連記事：<http://ongaku-chintai.net/realtime.php?mode=detail&id=1541>



物件コード【1521】

[所在地]#東京都国立市中1丁目

[交通1]#JR中央線「国立駅」徒歩5分

[賃料]・45,000円

[管理費]・込み

[タイプ]・1K 18.90平米

[間取り]・洋室7帖+キッチン部分

[種別]・マンション

[構造]・鉄筋コンクリート造 4階建て4階部分

[築年]・1986年

### ▼中央線～防音対策済みの分譲マンション

分譲マンションといえば、一住戸ごとに所有者が異なる販売型のマンションで、ファミリータイプですと、所有者が防音工事をした間取りが楽器可物件として流通する事があります。

こちら物件は非常に珍しいケースで、すべてが単身者用の間取りなのですが、線路沿いに建てられるという事で、外部からの音漏れを防ぐために防音設計で建築されました。

各住戸の管理形態によって、楽器演奏の条件が明記されないこともありますが、中央線でお安い楽器可物件を探される際には、よく目にする物件として馴染みと言えるかもしれません。

賃料設定も募集によりまちまちですが、おおよそ5万円前後が相場ですので、4階部分で賃料4万5千円なら、底値とも言えるお値打ちの募集です。

### ▼条件・設備概要

防音設計、ピアノ・弦楽器・管楽器など各種相談可、二重サッシ、エアコン、ガスキッチン、ランドリー施設、光ケーブル、CATV受信対応、防犯カメラ設置

### ▼お問合せ

メジャーハウジング株式会社 (03-3983-8621)

関連記事：<http://ongaku-chintai.net/realtime.php?mode=detail&id=1521>



楽器可物件が最も豊富に存在する西武池袋線。武蔵野音楽大学、東京音楽大学と音大の通学路線としてもおなじみです。今回は大泉学園駅～所沢駅～仏子駅間で、現在募集中の楽器可物件から、スタッフのお勧め物件を特集してご紹介です！



賃料：4万円  
管理費：2千円  
募集：1階部分  
1K 23m<sup>2</sup>

■仏子駅1分・武蔵野音大の1・2年生向け

- ・埼玉県埼玉県入間市大字仏子
- ・西武池袋線「仏子駅」歩1分
- ・1987年築

仏子駅徒歩1分の好立地の物件は武蔵野音大の1・2年生向けの楽器可マンション。深夜23時まで演奏に対応！

リンク：[音楽賃貸ネット](#) 物件コード：1338



賃料：5.7万円  
管理費：2千円  
募集：1階部分  
1K 27.08m<sup>2</sup>

■5万円台で24時間演奏可能な条件を実現

- ・埼玉県埼玉県入間市大字仏子
- ・西武池袋線「仏子駅」歩5分
- ・2000年築

24時間演奏に対応した物件では、都内近郊で最もお安い部類の賃料設定！ 学生さん以外にも人気です。

リンク：[音楽賃貸ネット](#) 物件コード：1170



賃料：6.1万円  
管理費：6千円  
募集：4階部分  
1K 21.22m<sup>2</sup>

■所沢駅・楽器演奏に対応する学生会館

- ・埼玉県所沢市東住吉
- ・西武池袋線「所沢駅」歩6分
- ・1987年築

門限などは特に設けられておらず、プライベート性の高い学生会館として好評！ 夏からの一人暮らしに対応！

リンク：[音楽賃貸ネット](#) 物件コード：1940



賃料：6.2万円  
管理費：6千円  
募集：1階部分  
1K 24.78m<sup>2</sup>

■郊外で実現・快適な演奏環境をお安く！

- ・東京都清瀬市元町1
- ・西武池袋線「清瀬駅」歩6分
- ・2003年築

ゆとりの好条件がお値打ちの賃料設定！ 清瀬駅から池袋駅までの所要時間は、準急利用でおよそ25分です。

リンク：[音楽賃貸ネット](#) 物件コード：1318



賃料：6.3万円  
管理費：6千円  
募集：3階部分  
1K 23.87m<sup>2</sup>

■お安い賃料でも長時間の演奏時間に対応

- ・埼玉県所沢市くすのき台 1
- ・西武池袋線「所沢駅」歩3分
- ・1996年築

所沢駅は池袋・新宿方面にアクセスのよい急行停車駅！ 東京方面の通勤通学にも無理のないロケーションです。

リンク：[音楽賃貸ネット](#) 物件コード：1379



賃料：6.5万円  
管理費：3千円  
募集：2階部分  
1K 18.59m<sup>2</sup>

■暮らしやすい街並みで22時まで演奏対応

- ・東京都練馬区東大泉 1
- ・西武池袋線「大泉学園駅」歩6分
- ・1993年築

南向きバルコニーで採光を確保し、フローリング居室の明るいお部屋！ 22時まで対応する演奏条件！

リンク：[音楽賃貸ネット](#) 物件コード：1996



賃料：6.6万円  
管理費：4千円  
募集：1階部分  
1K 30.25m<sup>2</sup>

■ゆとりの快適演奏環境を郊外で実現！

- ・埼玉県所沢市西所沢 2
- ・西武池袋線「西所沢駅」歩4分
- ・2005年築

ゆとりの居室に近代的な室内設備、防音対策もなされた築浅マンションから、各種好条件を整えた人気物件！

リンク：[音楽賃貸ネット](#) 物件コード：1938



賃料：6.8万円  
管理費：4千円  
募集：4階部分  
1K 24.6m<sup>2</sup>

■24時間演奏可・居室と防音室がセパレート

- ・埼玉県所沢市東町
- ・西武池袋線「所沢駅」歩5分
- ・1995年築

専用の演奏室！ 24時間演奏の防音室付き物件がこの賃料なら、充分にご納得いただけるお安い賃料設定！

リンク：[音楽賃貸ネット](#) 物件コード：1130



賃料：6.9万円  
管理費：5千円  
募集：2階部分  
1K 29.65m<sup>2</sup>

■暮らしやすさに配慮したゆとりの演奏空間

- ・東京都所沢市南住吉
- ・西武池袋線「所沢駅」歩5分
- ・1998年築

急行利用で池袋・新宿方面。どちらにも便利なアクセスで、快適な暮らしに配慮した演奏環境がここにあります！

リンク：[音楽賃貸ネット](#) 物件コード：1361



賃料：7万円  
管理費：2千円  
募集：2階部分  
1K 23.8m<sup>2</sup>

■ゆとりの居室スペースで24時まで演奏可

- ・東京都東久留米市浅間町 3
- ・西武池袋線「ひばりが丘駅」歩5分
- ・1991年築

お安い賃料帯で深夜24時までの演奏に対応と言うことで、募集の度に多くの反響をいただく人気物件が募集中！

リンク：[音楽賃貸ネット](#) 物件コード：1266





賃料：7万円  
管理費：3千円  
募集：2階部分  
1K 55.44m<sup>2</sup>

■趣味程度の演奏なら安心・格安3DK

- ・埼玉県入間市下藤沢
- ・西武池袋線「武蔵藤沢駅」歩9分
- ・1994年築

簡易防音室のため、本格的な演奏に対応するわけではありませんが、安心感の有る音出し専用のお部屋を確保！

リンク：[音楽賃貸ネット](#) 物件コード：1988



賃料：7.3万円  
管理費：5千円  
募集：4階部分  
1K 33.6m<sup>2</sup>

■女子学生限定・広々好条件がお値打ち賃料

- ・東京都清瀬市元町1
- ・西武池袋線「清瀬駅」歩4分
- ・1998年築

郊外ながらのゆとりの物件！ 間取りもご予算も演奏条件も、かなりハイレベルで理想に近づきそうです！

リンク：[音楽賃貸ネット](#) 物件コード：1272



賃料：7.8万円  
管理費：5千円  
募集：2階部分  
1K 24.7m<sup>2</sup>

■暮らし快適・便利な街の音楽マンション

- ・東京都練馬区東大泉3
- ・西武池袋線「大泉学園駅」歩4分
- ・2005年築

最寄りの大泉学園駅からは、準急利用で池袋駅までの所要時間およそ16分。都心にも便利なロケーションです！

リンク：[音楽賃貸ネット](#) 物件コード：1550



賃料：7.8万円  
管理費：3千円  
募集：2階部分  
1K 19.08m<sup>2</sup>

■バリ・リゾート風、高級防音マンション

- ・東京都練馬区東大泉3
- ・西武池袋線「大泉学園駅」歩6分
- ・2007年築

バリ島のリゾートホテルのようなデザインマンション！ 高性能な防音設備で24時間楽器演奏可能です。

リンク：[音楽賃貸ネット](#) 物件コード：1948



賃料：13万円  
管理費：7千円  
募集：2階部分  
3LDK 72.24m<sup>2</sup>

■インパクト抜群・豪華な造りの3LDK

- ・東京都練馬区東大泉3
- ・西武池袋線「大泉学園駅」歩8分
- ・1992年築

インパクトのある外観と豪華な造りの室内が融合！ 北側洋室が簡易防音室になっている3LDK！

リンク：[音楽賃貸ネット](#) 物件コード：1107



賃料：17.8万円  
管理費：7千円  
募集：4階部分  
2K 45m<sup>2</sup>

■高性能なダブル防音室・各種用途に対応！

- ・東京都練馬区東大泉3
- ・西武池袋線「大泉学園駅」歩6分
- ・2007年築

2つの防音室からなる2Kタイプは建物内でも貴重！ プライベートスタジオや音楽教室などにも適します！

リンク：[音楽賃貸ネット](#) 物件コード：1457



楽器可物件の専門サイト「音楽賃貸ネット」より、毎日更新される情報の中から、お得な情報や貴重な募集をピックアップ！ 専門スタッフならではのセレクトにご注目下さい！



賃料：5.2万円  
管理費：2千円  
募集：2階部分  
1R 17.01m<sup>2</sup>

■女性限定・ドミトリーライクな楽器可物件

- ・東京都調布市柴崎 1
- ・京王線「柴崎駅」歩4分
- ・1986年築

管理人さんが常駐していて、オートロックや防犯カメラなどセキュリティ対策が充実。ドミトリーライクな建物です！

リンク：[音楽賃貸ネット](#) 物件コード：1322



賃料：6.3万円  
管理費：3千円  
募集：2階部分  
1K 25.67m<sup>2</sup>

■本格レッスン室で毎日の練習時間を確保

- ・東京都三鷹市北野 4
- ・京王線「仙川駅」歩14分
- ・2006年築

建物に併設する本格レッスンホールを、一日の決まった時間に専用で賃貸できる、ちょっと変わった物件です。

リンク：[音楽賃貸ネット](#) 物件コード：1330



賃料：6.8万円  
管理費：1千円  
募集：2階部分  
1R 20.59m<sup>2</sup>

■京王線～お安い賃料で深夜までの演奏条件

- ・東京都杉並区下高井戸 4
- ・京王線「桜上水駅」歩5分
- ・1988年築

京王線の好立地で貴重なお安い楽器可物件！ プライベート性の高い構造で深夜23時まで演奏対応！

リンク：[音楽賃貸ネット](#) 物件コード：1346



賃料：7.3万円  
管理費：5千円  
募集：3階部分  
1DK 22.92m<sup>2</sup>

■横浜エリア・深夜23時までの演奏に対応

- ・神奈川県横浜市中区新山下 1
- ・みなとみらい線「元町中華街駅」歩8分
- ・1995年築

深夜23時までの演奏に対応する音楽マンションで、横浜エリアを音楽ライフの拠点にご検討ください！

リンク：[音楽賃貸ネット](#) 物件コード：2241

## 更新情報からピックアップ！ その2



賃料：7.3万円  
管理費：4千円  
募集：1階部分  
1K 22.05m<sup>2</sup>

### ■京王線で人気の住宅街・24時間演奏可能

- ・東京都世田谷区南烏山1
- ・京王線「芦花公園駅」歩5分
- ・1998年築

暮らしやすいと評判の高い京王線の人気駅から、1階部分は24時間の演奏に対応する女性限定音楽マンション！

リンク：[音楽賃貸ネット](#) 物件コード：2239



賃料：7.8万円  
管理費：込み  
募集：2階部分  
1K 20m<sup>2</sup>

### ■仙川駅・お手ごろ賃料で24時間演奏可

- ・東京都調布市入間町1
- ・京王線「仙川駅」歩12分
- ・1991年築

偉大な作曲家を建物名に！ 少し変わった物件ですが、小規模アパートでも室内は防音されて24時間の演奏に対応します！

リンク：[音楽賃貸ネット](#) 物件コード：2242



賃料：7.8万円  
管理費：6千円  
募集：3階部分  
1K 23.1m<sup>2</sup>

### ■洗足学園の学生さんにピッタリの音楽物件

- ・神奈川県川崎市高津区久本
- ・東急田園都市線「溝の口駅」歩5分
- ・2000年築

学生さんはもちろん、若い女性のお客様を中心に人気の高いステキな街並みを演奏の拠点にいかがでしょうか。

リンク：[音楽賃貸ネット](#) 物件コード：1093



賃料：8万円  
管理費：7千円  
募集：3階部分  
1K 26.46m<sup>2</sup>

### ■入谷駅が最寄りの築浅音楽マンション

- ・東京都台東区根岸5
- ・日比谷線「入谷駅」歩8分
- ・2007年築

古い東京下町の風景をアチこちに残す街並み。情緒あふれる雰囲気を生生活拠点に、近代的な演奏環境をご提供！

リンク：[音楽賃貸ネット](#) 物件コード：1310



賃料：8.9万円  
管理費：6千円  
募集：2階部分  
1K 32.2m<sup>2</sup>

### ■山手線で防音対策・設備充実の高級物件

- ・東京都豊島区東池袋2
- ・山手線「大塚駅」歩5分
- ・2004年築

人気物件！ 間取りや室内設備はもちろん、防音対策がされて楽器演奏条件も夜10時までと好条件です！

リンク：[音楽賃貸ネット](#) 物件コード：2236



賃料：14.4万円  
管理費：7千円  
募集：2階部分  
1LDK 40.78m<sup>2</sup>

### ■23時まで演奏可・築浅で2人入居も対応

- ・東京都台東区元浅草3
- ・大江戸線「新御徒町駅」歩6分
- ・2010年築

各方面にアクセス便利な浅草エリアの一等地ということで、今までにない特別なロケーションでの演奏拠点！

リンク：[音楽賃貸ネット](#) 物件コード：1373

デュオ レ キャトルマン  
*Duo <Les Quatre Mains>*



チェンバロ 2台による楽しみ、輝き、深み…  
CD収録曲を含む多彩なプログラミングで皆様におくります。

～CD『Keyboard Duets Of the BACH Family』発売記念～

## 続々 2台のチェンバロによる饗宴

開場 13:30 開演 14:00 **2011/7/31 (日)**

会場：近江楽堂 (東京オペラシティ3階・初台駅下車 TEL. 03-5353-6937)  
全自由席 前売り 3,500円 当日 4,000円 (定員 100名)

[プログラム]

L. ボッケリーニ (1743-1805): 序奏とファンダンゴ

A.L. クーブラン (1727-1789): 2台のクラヴサンのためのサンフォニー

G.ル・ルー (1660?-1707): 組曲 へ長調

W.F. バッハ (1710-1784): 2台の鍵盤のための協奏曲 へ長調

《前売・予約・問合せ》想楽舎 Tel.03-3530-7280 Fax.03-6806-0633

《前売》東京オペラシティチケットセンター Tel.03-5353-9999 / 東京古典楽器センター Tel.03-3952-5515



先日より各コンテンツでもご紹介させていただいておりますが、7月31日（日）、東京オペラシティの近江楽堂において知人のコンサートがございます。チェンバロ2台による多彩なプログラムで、日常ではなかなか触れることのない音楽の世界をお楽しみいただけるかと思えます。

### [▼レ・キャトルマン「続々 2台のチェンバロによる饗宴」のお知らせ](#)

ちなみにこのコンサートのチラシ、並びにこの度リリースされるCDのジャケットは、音楽賃貸ネットの作成・デザインを手がけたデザイナーさんによるものです。音楽関係のデザインや、音楽家向けのサイト構築も得意としているので、そんな案件もお問合せいただければ幸いです。（担当：渡邊）

また、このWEBマガジンをはじめ、音楽賃貸ネットを中心とする各コンテンツでは、学生さんの活動を中心に宣伝させていただくよ、演奏会や学園祭などのお知らせも募集しております。いつもご覧いただいている皆さんや、実際にお部屋探しにいらして頂いたお客様への、ささやかな感謝の気持ちということで、特に費用を頂くようなものではありませんので、お気軽にご連絡ください！

---

### ▼表紙の物件：ロワール新山下アネックス

山下公園、元町商店街。花火大会も仮装行列も開港祭も、すべて歩いて見に行ける特別な立地条件。深夜23時までの演奏に対応する音楽マンションで、横浜エリアを音楽ライフの拠点にご検討ください！

---

### ▼演奏会・コンサート情報募集のお知らせ

毎週金曜日発行のこのコンテンツ「音楽賃貸マガジン」にて、演奏会やコンサートの宣伝用チラシを掲載してみませんか？ 掲載をご希望の方は、下記のお問合せ先よりご連絡の上、以下の要領で、掲載希望週の火曜日までにチラシの画像データを送信してください。（担当：渡邊）

- 画像サイズ最大 縦900ピクセル 横675ピクセル
- 上記サイズで画像を作成いただくか、上記サイズに合わせてこちらで画像を縮小します。
- 画像縮小の際に画質が落ちる可能性がありますことを予めご了承ください。

---

### ▼すべてのお問い合わせは！

東京都知事免許（5）59051号

メジャーハウジング株式会社

東京都豊島区西池袋1-29-5山の手ビル5F

TEL: 03-3983-8621

MAIL: oheya@major-1.com

[楽器が弾ける賃貸物件を探すなら、「音楽賃貸ネット♪」](#)

音楽貸貸マガジン！ 第15号 2011/07/29

<http://p.booklog.jp/book/31129>

著者：音楽貸貸ネット！

著者プロフィール：<http://p.booklog.jp/users/timppanda/profile>

感想はこちらのコメントへ

<http://p.booklog.jp/book/31129>

ブックログのpapier本棚へ入れる

<http://booklog.jp/puboo/book/31129>

電子書籍プラットフォーム：ブックログのpapier（<http://p.booklog.jp/>）

運営会社：株式会社paperboy&co.