

週刊音楽賃貸 マガジン magazine

趣味の演奏から音大生・プロの方まで、楽器が弾けるライフスタイルをご提案♪



写真：プレステージ石神井Ⅱ。良好な住環境の女性限定マンション。

★23時まで演奏対応・山手線の人気物件！

～機能的な間取りを合わせて実現する本格音楽マンション！

★特集：西武池袋線・椎名町～石神井公園を特集！

★今週のイチオシ！

- 上野方面に便利・防音室を確保する1LDK
- 入谷駅が最寄りの築浅音楽マンション
- 小振りな2K・防音室を確保してお手ごろ賃料

★情報コーナー「続々・2台のチェンバロによる饗宴



楽器可・
ピアノ可物件

♪ 今週のオススメ! … 2～5

- 23時まで演奏対応・山手線の人気物件! (大塚駅)
- 上野方面に便利・防音室を確保する1LDK (お花茶屋駅)
- 日比谷線・入谷駅が最寄りの築浅音楽マンション (入谷駅)
- 小振りな2K・防音室を確保してお手ごろ賃料 (石神井公園駅)

♪ 特集 「西武池袋線：椎名町駅～石神井公園駅のお勧め楽器可物件」 … 6～8

♪ 更新情報からピックアップ … 9～10

♪ 情報コーナー：レ・キャトルマン「続々 2台のチェンバロによる饗宴」 … 11

♪ 編集後記・広告募集 … 12



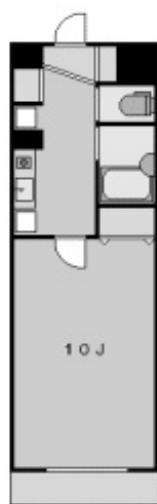
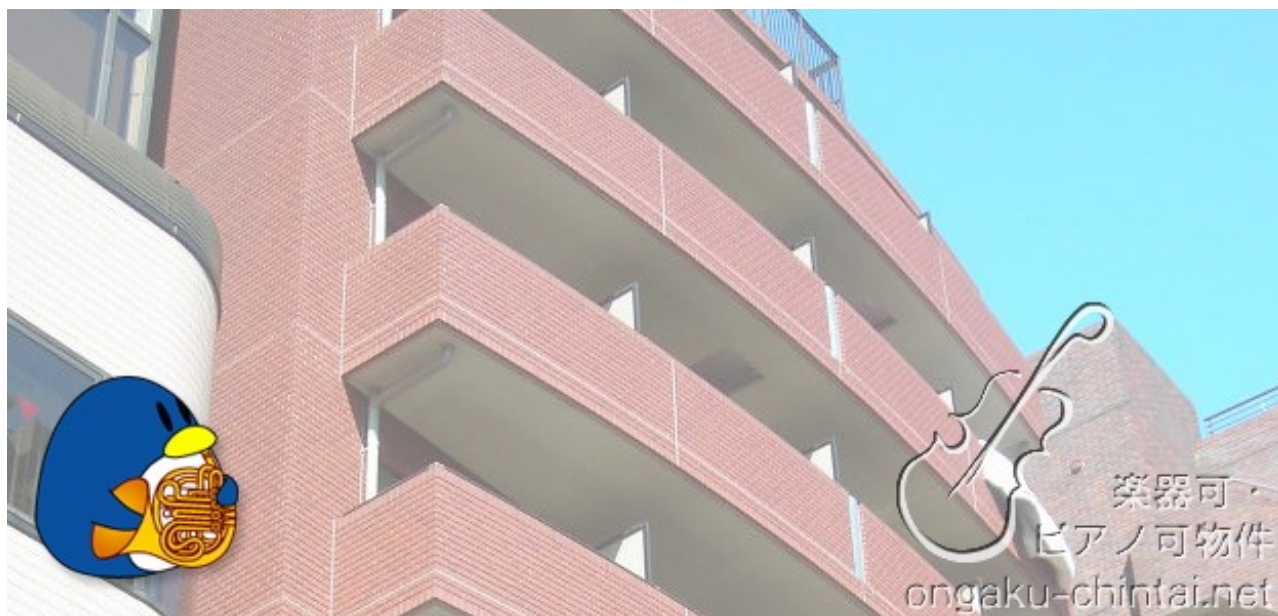
▼免責事項

物件情報は、最新の募集情報から編集しておりますが、賃貸物件の流通上、予告なく終了してしまうケースもございます。特に、バックナンバーをご覧の方は、発行日にご注意いただき、空室状況をご確認下さい。

▼お問い合わせ

東京都知事免許 (5) 59051号
メジャーハウジング株式会社
東京都豊島区西池袋1-29-5山の手ビル5F
TEL: 03-3983-8621
MAIL: oheya@major-1.com

今週のイチオシ：伊藤ビル第2（山手線・大塚駅）



物件コード【1171】

[所在地]#東京都豊島区南大塚3丁目

[交通1]#JR山手線「大塚駅」徒歩2分

[交通2]#丸の内線「新大塚駅」徒歩9分

[賃料]・88,000円

[管理費]・5,000円

[タイプ]・1K 31.10平米

[間取り]・洋室10帖+キッチン部分

[種別]・マンション

[構造]・鉄骨鉄筋コンクリート造 8階建て3階部

[築年]・1998年

▼23時まで演奏対応・山手線の人気物件！

山手線の好立地から。ゆとりの居室・機能的な間取りで、深夜23時までの演奏に対応する1Kタイプのご紹介です。

遠方にお住まいの方でもご存知であるほど有名な山手線は、東京の中心部を走る環状線ということで賃料相場は安くありませんが、一度は住んでみたいと憧れる便利な路線です。

こちらは、山手線を通学路線とする東京芸術大学・東京音楽大学の学生さんを始め、プロの演奏家からゆとりある趣味を楽しまれる方まで、たくさんのお客様に需要のある音楽マンション。

ご希望される方はたくさんいらっしゃいますが、山手線上における本格楽器可物件は極めて貴重な存在ですので、募集のタイミングを見逃さないよう、お早めのご検討をお願いいたします。

▼条件・設備概要

グランドピアノ可・他各種楽器の演奏相談、楽器演奏時間8:00~23:00まで、性別による入居制限なし、防音設計、24時間換気システム、マンション最上階、東南向きバルコニー、陽当り良好、管理良好、エアコン、フローリング、室内洗濯機置場、バストイレ別、オートロック、エレベーター、ガスキッチン、収納2ヶ所、BS受信対応

▼お問合せ

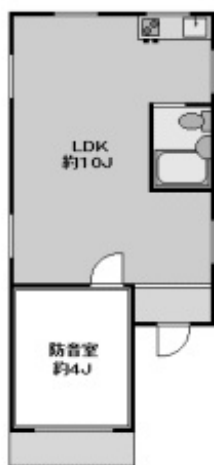
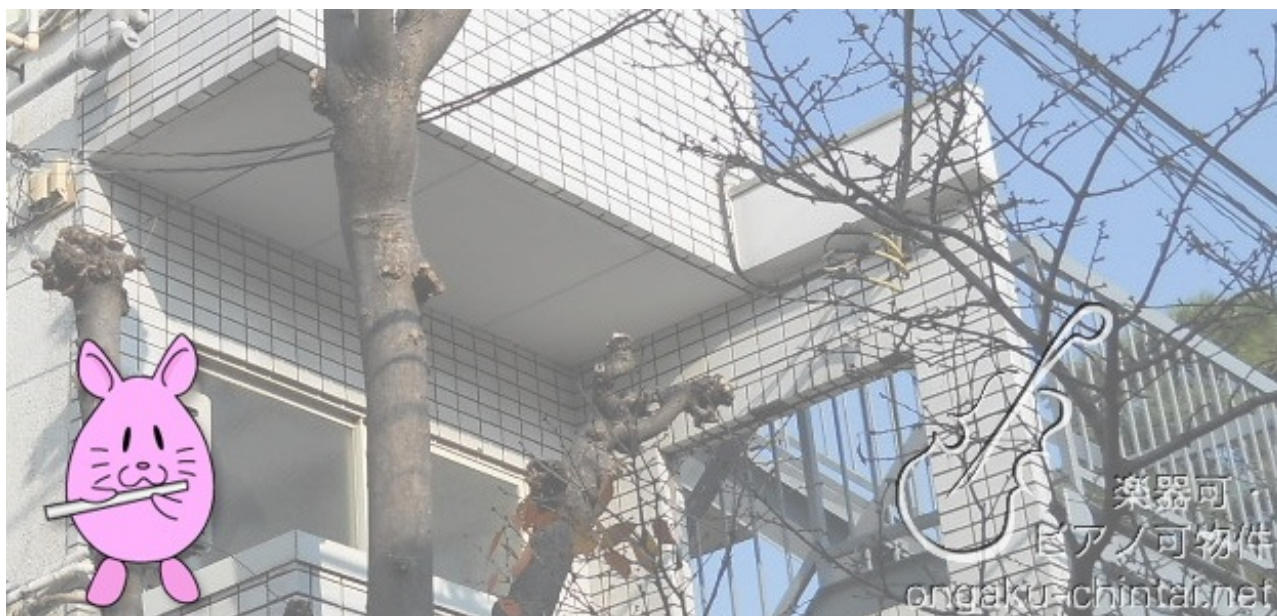
メジャーハウジング株式会社 (03-3983-8621)

関連記事：<http://ongaku-chintai.net/realtime.php?mode=detail&id=1171>

音楽賃貸ウィキで「[伊藤ビル第二](#)」のデータを確認

今週のオススメ： 2

今週のイチオシ：ディーゾンネ江川（お花茶屋駅）



物件コード【1810】

[所在地] #東京都葛飾区お花茶屋1丁目

[交通1] #京成本線「お花茶屋駅」徒歩3分

[賃料]・85,000円

[管理費]・込み

[タイプ]・1LDK 27平米

[間取り]・防音室約4帖+LDK部分約10帖

[種別]・マンション

[構造]・鉄骨造 3階建て1階部分

[築年]・1987年

▼上野方面に便利・防音室を確保する1LDK

京成線といえば、上野～成田空港を結ぶ路線のほか、浅草方面から都営浅草線に乗り入れて、ビジネスエリアにアクセスが便利な路線として知られます。

基本的には楽器可物件の分布があるエリアではありませんが、お手ごろの賃料設定にて防音室を確保する1LDKタイプに募集がございますので、早速ご紹介です。

最寄りのお花茶屋駅は、各駅電車のための停車駅ですが、賑やかな商店街が発展し、暮らしやすい街並みを形成しています。

上野方面までの乗車時間はおよそ20分前後。日暮里駅で途中下車して、東京藝術大学まで歩いて通う方もいるようなロケーションです。特別に凝った間取りというわけではありませんが、防音室での安心感のある演奏拠点としてご検討ください。

▼条件・設備概要

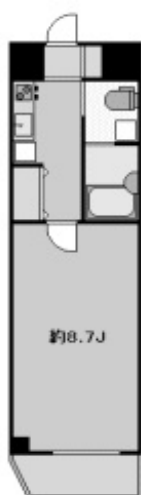
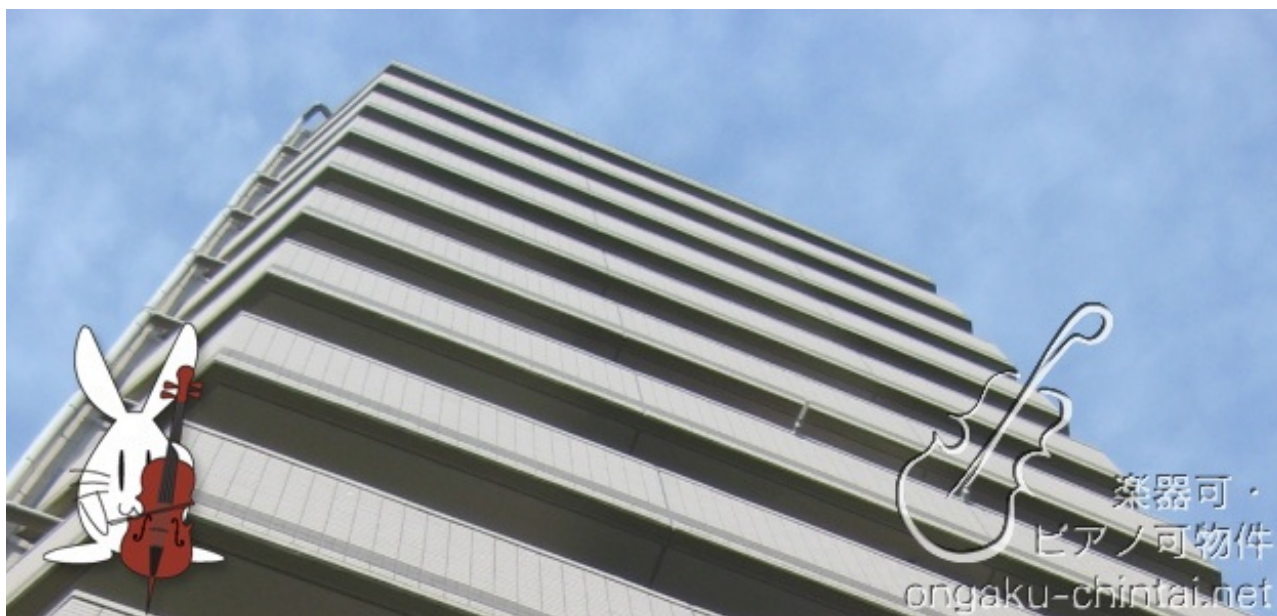
防音室にてピアノ他各種楽器の演奏対応、3面採光角部屋、内装リフォーム後引渡し、エアコン、洗濯機置き場、ガスキッチン、フローリング、近隣は賑やかな商店街！

▼お問合せ

メジャーハウジング株式会社 (03-3983-8621)

関連記事：<http://ongaku-chintai.net/realtime.php?mode=detail&id=1810>

今週のオススメ： 3



物件コード【1310】

[所在地] #東京都台東区根岸5丁目

[交通1] #日比谷線「入谷駅」徒歩8分

[賃料]・80,000円

[管理費]・7,000円

[タイプ]・1K 26.46平米

[間取り]・洋室約8.7帖+キッチン部分

[種別]・マンション

[構造]・鉄筋コンクリート造 12階建て3階部分

[築年]・2007年

▼入谷駅が最寄りの築浅音楽マンション

楽器可物件の分布が少ない上野エリアから、本格的な音楽マンションのご紹介です。新築時にたいへん話題になった物件ですので、記憶に新しいという方もいらっしゃるのではないのでしょうか。

最寄りの上野駅から日比谷線で乗車一駅の入谷駅。都心にアクセス便利な好立地ということで、幅広い層のお客様にご検討いただけるロケーションです。

芸大や上野学園まで、徒歩での通学には少し距離があるものの、日暮里駅方面に本数の多いバス路線や、台東区循環バス「めぐりん」をあわせて利用することで、行動範囲が広がるかと思えます。

物件所在地の根岸という住所は、古くからの東京下町の風景をアチラこちらに残す街並みで知られます。情緒あふれる雰囲気生活を生活拠点に、近代的な演奏環境をご提供です！

▼条件・設備概要

グランドピアノ可・声楽可・他各種楽器可（一部除く）、楽器演奏時間8:00～23:00まで、オートロック、エレベーター、宅配ボックス、駐輪場、カードキー採用、フローリング居室、防音ドア、防音サッシ、エアコン、クローゼット、バストイレ別、室内洗濯機置場、システムガスキッチン、男女入居制限無し、入居時の年齢制限有り

▼お問合せ

メジャーハウジング株式会社（03-3983-8621）

関連記事：<http://ongaku-chintai.net/realtime.php?mode=detail&id=1310>



物件コード【2235】

[所在地]#東京都練馬区石神井町5丁目

[交通1]#西武池袋線「石神井公園駅」徒歩10分

[賃料]・77,000円

[管理費]・込み

[タイプ]・2K 24.3平米

[間取り]・防音室約5帖+和室6帖+キッチン部分

[構造]・鉄筋コンクリート造 3階建て3階部分

[築年]・1984年

▼小振りな2K・防音室を確保してお手ごろ賃料

築年数の古い小振りな2Kタイプとすれば、決してお安い賃料設定とは言えませんが、1Kタイプに加えて防音室を確保する間取りと見れば、とてもリーズナブルな好条件です。

最寄りには西武池袋線・石神井公園駅。急行利用なら池袋駅から乗車一駅、およそ10分の乗車時間ということで、都心に便利な良好な住環境として人気の高いエリアです。

広大な敷地を誇るみどりいっぱいの石神井公園まで徒歩1分。それぞれの季節での散歩をお楽しみいただけるほか、特にこの時期にはポート池に漕ぎ出して涼をとるのも気持ちがいいものかもしれません。

オーナー仕様の分譲タイプということで、オンリーワンの物件です。ステキなロケーションを音楽ライフの拠点にいかがでしょうか。

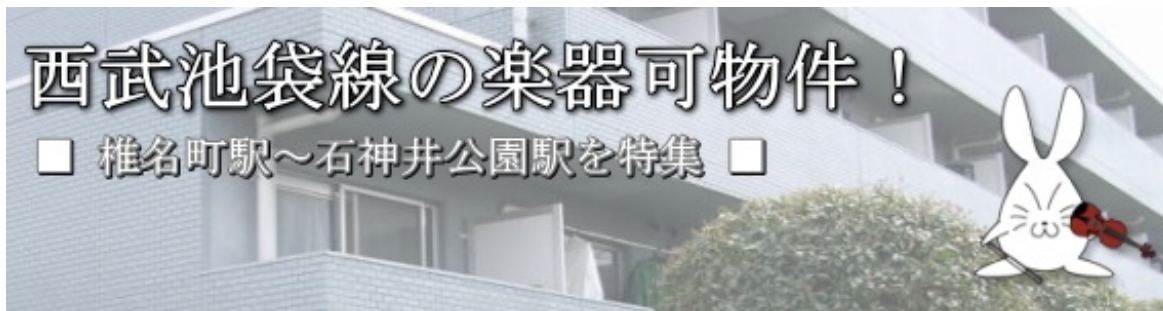
▼条件・設備概要

防音室にてピアノ他各種楽器の演奏に対応、振り分けタイプ、室内洗濯機置き場、収納、ガスキッチン、エアコン、南向きバルコニー、日当たり良好、内装リフォーム済み、閑静な住環境、礼金・敷金各1ヶ月で初期費用がお得な契約条件！

▼お問合せ

メジャーハウジング株式会社 (03-3983-8621)

関連記事：<http://ongaku-chintai.net/realtime.php?mode=detail&id=2235>



楽器可物件が最も豊富に存在する西武池袋線。江古田駅の武蔵野音楽大学、池袋駅の東京音楽大学と音大の通学路線としてもおなじみです。今回は椎名町駅～石神井公園駅間で、現在募集中の楽器可物件から、スタッフのお勧め物件を特集してご紹介です！

[【PR】音楽賃貸ウィキの「西武池袋線の楽器可物件」も合わせてご覧下さい！](#)



賃料：4.5万円
管理費：8千円
募集：3階部分
1R 14.14m²

■本格レッスン室やコンサートホールが併設

- ・東京都豊島区长崎 6
- ・西武池袋線「東長崎駅」歩6分
- ・1986年築

自室での演奏はできないタイプとなりますが、全部で6室あるレッスン室にて本格的な練習が可能です。

リンク：[音楽賃貸ネット](#) 物件コード：1909



賃料：5.6万円
管理費：5千円
募集：4階部分
1K 17.07m²

■お安い賃料帯でも安心感のある人気物件

- ・東京都練馬区旭丘 2
- ・西武池袋線「江古田駅」歩8分
- ・1993年築

さまざまな楽器の演奏に対応！セキュリティに関する設備が充実して、安心感のある人気物件です！

リンク：[音楽賃貸ネット](#) 物件コード：1262



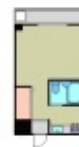
賃料：5.7万円
管理費：5千円
募集：1階部分
1K 19.52m²

■マンションタイプの演奏環境をお安く実現

- ・東京都練馬区豊玉上 2
- ・西武池袋線「桜台駅」歩4分
- ・1993年築

お安い賃料帯でオートロック完備のしっかりマンションタイプ！女性限定で安心の演奏環境を実現！

リンク：[音楽賃貸ネット](#) 物件コード：1307



賃料：5.8万円
管理費：込み
募集：2階部分
1K 19.3m²

■1階がスーパー・お安い楽器可マンション

- ・東京都練馬区旭丘 2
- ・西武池袋線「江古田駅」歩3分
- ・1968年築

各種楽器の演奏に対応！一階部分はスーパーで、近隣には各種商店が点在する便利な立地です。

リンク：[音楽賃貸ネット](#) 物件コード：1631



賃料：5.9万円
管理費：込み
募集：2階部分
1K 21.55m²

■駅から離れてお安い賃料・好条件！

- ・東京都練馬区谷原 2
- ・西武池袋線「石神井公園駅」歩17分
- ・1991年築

建物内にレッスンホールを併設し、自室でも防音環境を整えた本格音楽マンションを賃料5万円台でご紹介！

リンク：[音楽賃貸ネット](#) 物件コード：1345



賃料：6万円
管理費：5千円
募集：1階部分
1K 21.35m²

■お洒落な間取りで22時まで演奏対応

- ・東京都練馬区中村 1
- ・西武池袋線「中村橋駅」歩14分
- ・2001年築

22時まで演奏可能！ 各種タイプがありますが、今回はお洒落なカウンターキッチンタイプが募集です。

リンク：[音楽賃貸ネット](#) 物件コード：1349



賃料：6.2万円
管理費：3千円
募集：1階部分
1K 24.5m²

■お安い賃料でBT別・ちょっと広めの1K

- ・東京都練馬区旭丘 1
- ・西武池袋線「江古田駅」歩4分
- ・1986年築

お安い賃料でも、人気の要素をしっかり押さえて、マンションタイプの演奏環境を実現します！

リンク：[音楽賃貸ネット](#) 物件コード：1633



賃料：6.5万円
管理費：2千円
募集：2階部分
1K 17.68m²

■池袋駅まで一駅・商店街が便利な街並み

- ・東京都豊島区南長崎 2
- ・西武池袋線「椎名町駅」歩5分
- ・1989年築

池袋駅から一駅目の便利な立地！ 商店街が賑やかな街並みで、暮らしやすさもバツグンの楽器可物件！

リンク：[音楽賃貸ネット](#) 物件コード：1575



賃料：6.6万円
管理費：5千円
募集：2階部分
1R 21.6m²

■24時まで演奏可・初めての一人暮らし向け

- ・東京都練馬区練馬 3
- ・西武池袋線「練馬駅」歩5分
- ・1990年築

深夜24時までの演奏に対応！ 防犯カメラや2重オートロックなどセキュリティ対策も抜群です。

リンク：[音楽賃貸ネット](#) 物件コード：1013



賃料：7.2万円
管理費：込み
募集：1-2階部分
1SDK 30.46m²

■防音室のある一人暮らし用のメゾネット

- ・東京都練馬区向山 4
- ・西武池袋線「中村橋駅」歩11分
- ・1989年築

独立した防音室のある特殊な間取り。小さな楽器をお持ちの方には最適サイズの防音室です。

リンク：[音楽賃貸ネット](#) 物件コード：1380



賃料：7.4万円
管理費：4千円
募集：1階部分
1K 23.87m²



賃料：7.5万円
管理費：3千円
募集：3階部分
1K 20m²

■学生さんには嬉しい条件の音楽マンション

- ・東京都豊島区南長崎 6
- ・西武池袋線「東長崎駅」歩4分
- ・1997年築

大江戸線「落合南長崎駅」も徒歩10分で利用可能。各方面に便利な本格音楽マンション！

■女性限定・快適な住環境で長時間演奏対応

- ・東京都練馬区下石神井 6
- ・西武池袋線「石神井公園駅」歩8分
- ・2007年築

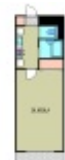
深夜23時まで演奏可能な女性限定物件！ 近代的な間取りで、快適な音楽ライフをお過ごし下さい。

リンク：[音楽賃貸ネット](#) 物件コード：1422

リンク：[音楽賃貸ネット](#) 物件コード：2158



賃料：7.5万円
管理費：5千円
募集：3階部分
1K 22.5m²



賃料：7.9万円
管理費：5千円
募集：2階部分
1K 26.35m²

■今日の残り時間は楽器演奏のために！

- ・東京都練馬区桜台 1
- ・西武池袋線「桜台駅」歩1分
- ・1985年築

防音設備を整えて深夜0時までの演奏に対応！ 駅から1分の好立地で大型スーパーも目の前！

■江古田駅前・ひろびろ居室の人気物件！

- ・東京都練馬区栄町
- ・西武池袋線「江古田駅」歩1分
- ・1996年築

江古田駅から徒歩1分の音楽マンション ゆとりの居室で、長めに設定された演奏時間が魅力です！

リンク：[音楽賃貸ネット](#) 物件コード：1051

リンク：[音楽賃貸ネット](#) 物件コード：1200



賃料：8万円
管理費：込み
募集：2階部分
1K 33m²



賃料：8.1万円
管理費：3千円
募集：3階部分
1R 30m²

■防音対策でゆとりの居住スペースが魅力

- ・東京都豊島区千早 3
- ・西武池袋線「東長崎駅」歩10分
- ・1983年築

池袋まで乗車2駅！ アパートタイプでもしっかり防音設備を完備。ゆとりの演奏空間が魅力のお部屋です。

■ゆったり間取りが全面リフォーム済み

- ・東京都練馬区練馬 1
- ・西武池袋線「練馬駅」歩2分
- ・1981年築

夜22時まで演奏可能！ ゆったりとした占有面積を確保して、全面リフォーム済みのキレイなお部屋！

リンク：[音楽賃貸ネット](#) 物件コード：1215

リンク：[音楽賃貸ネット](#) 物件コード：1154



楽器可物件の専門サイト「音楽賃貸ネット」より、毎日更新される情報の中から、お得な情報や貴重な募集をピックアップ！ 専門スタッフならではのセレクトにご注目下さい！



賃料：3.5万円
管理費：1千円
募集：1階部分
1R 12m2

■寮のようなタイプで安心な音楽生活！

- ・東京都練馬区桜台 3
- ・有楽町線「氷川台駅」歩4分
- ・1977年築

ドミトリーライクな楽器可物件。各階に共同のお風呂・トイレ・洗濯機があり女性に配慮した物件です。

リンク：[音楽賃貸ネット](#) 物件コード：1162



賃料：4.5万円
管理費：込み
募集：4階部分
1K 18.9m2

■中央線～防音対策済みの分譲マンション

- ・東京都国立市中 1
- ・中央線「国立駅」歩5分
- ・1986年築

演奏用に建てられた物件ではありませんが、建築の際、線路沿いということで防音対策を施した分譲マンション！

リンク：[音楽賃貸ネット](#) 物件コード：1521



賃料：6.2万円
管理費：3千円
募集：1階部分
1K 16.25m2

■築浅で充実の設備・昭和音大に徒歩圏内

- ・神奈川県川崎市麻生区万福寺 2
- ・小田急線「新百合ヶ丘駅」歩7分
- ・2009年築

小振りな間取りではありますが、近代的な室内設備を整えた楽器可物件！ 賃料改定でお得に！

リンク：[音楽賃貸ネット](#) 物件コード：1203



賃料：6.2万円
管理費：3千円
募集：3階部分
1R 18.44m2

■B T別にゆったり収納・お安い演奏拠点

- ・東京都板橋区中板橋
- ・東武東上線「中板橋駅」歩3分
- ・1995年築

地元商店街が賑やかな中板橋駅徒歩3分の好立地で、一人暮らしの生活環境としても良好な街並みです！

リンク：[音楽賃貸ネット](#) 物件コード：1800

更新情報からピックアップ！ その2



賃料：7.9万円
管理費：5千円
募集：2階部分
1K 26.54m²

■暮らし便利な成増駅の本格音楽マンション

- ・東京都板橋区成増 4
- ・東武東上線「成増駅」歩6分
- ・2003年築

近代的に発展した暮らしやすい街並みの成増駅！ 急行を利用して池袋駅までの所要時間はおよそ10分！

リンク：[音楽賃貸ネット](#) 物件コード：1730



賃料：8万円
管理費：5千円
募集：2階部分
1K 28.57m²

■東急田園都市線・宮前平駅で防音構造

- ・神奈川県川崎市宮前区馬絹
- ・東急田園都市線「宮前平駅」歩8分
- ・2000年築

楽器可物件の分布が少ない東急田園都市線で、貴重な本格物件！ 防音構造で23時までの演奏に対応！

リンク：[音楽賃貸ネット](#) 物件コード：1693



賃料：8.4万円
管理費：5千円
募集：2階部分
1K 23.62m²

■23時まで演奏対応のデザインマンション

- ・東京都練馬区桜台 2
- ・西武池袋線「桜台駅」歩8分
- ・2000年築

ピアノをモチーフにしたユニークなデザインマンション。女性限定で23時まで演奏対応！

リンク：[音楽賃貸ネット](#) 物件コード：1276



賃料：8.5万円
管理費：7千円
募集：2階部分
1K 28.98m²

■南武線の新築・免震構造の楽器可マンション

- ・神奈川県川崎市多摩区堰 3
- ・南武線「久地駅」歩4分
- ・2011年築

新築物件残りわずか！ 楽器演奏用に整えられる防音設備と合わせて、安心感のある演奏拠点となりそうです！

リンク：[音楽賃貸ネット](#) 物件コード：1894



賃料：8.9万円
管理費：7千円
募集：3階部分
1K 31.14m²

■ゆったり居室に充実設備。東京芸大に通学便利！

- ・東京都荒川区東日暮里 1
- ・日比谷線「三ノ輪駅」歩2分
- ・2000年築

大型スーパーや商店街が近隣。東京の東側では希少な音楽マンションは、間取りも演奏時間も好条件です！

リンク：[音楽賃貸ネット](#) 物件コード：1032



賃料：10万円
管理費：5千円
募集：3階部分
1K 21.38m²

■東京芸術大学のすぐ裏手・音大生向け物件

- ・東京都台東区上野桜木 1
- ・山手線「上野駅」歩12分
- ・2004年築

防音対策とともに快適な室内設備も併せ持ち、デザイン的にも優れた音楽マンション！

リンク：[音楽賃貸ネット](#) 物件コード：1098

デュオ レ キャトルマン
Duo <Les Quatre Mains>



チェンバロ 2台による愉しみ、輝き、深み…
CD収録曲を含む多彩なプログラミングで皆様におくります。

～CD『Keyboard Duets Of the BACH Family』発売記念～

続々 2台のチェンバロによる饗宴

開場 13:30 開演 14:00 **2011/7/31 (日)**

会場：近江楽堂 (東京オペラシティ3階・初台駅下車 TEL. 03-5353-6937)
全自由席 前売り 3,500円 当日 4,000円 (定員 100名)

[プログラム]

L. ボッケリーニ (1743-1805): 序奏とファンダンゴ

A.L. クーブラン (1727-1789): 2台のクラヴサンのためのサンフォニー

G.ル・ルー (1660?-1707): 組曲 へ長調

W.F. バッハ (1710-1784): 2台の鍵盤のための協奏曲 へ長調

《前売・予約・問合せ》想楽舎 Tel.03-3530-7280 Fax.03-6806-0633

《前売》東京オペラシティチケットセンター Tel.03-5353-9999 / 東京古典楽器センター Tel.03-3952-5515



お客さまのご案内などで外出すると、午前中から街角で子ども達の声がたくさん聞こえてくるようになりましたが、今週から夏休みという学校が多いですね。

暑い盛り、子ども達もお楽しみがいっぱいですが、大人たちだって旅行やレジャーの予定をたててみたり、学生さんはアルバイトや里帰り、学園祭の準備など、様々なイベントで夏のお楽しみがありそうです。

受験生にとっては進路の方向性が決まる大切な時期として、一番たいへんな時期をお過ごしでしょうか。特に今年は節電の夏ということで更に厳しいかもしれませんが、暑中お見舞い申し上げます。

さて、音楽大学を受験予定の方の中には、各音大が主催する夏期講習会に参加される方も多いかと思えます。遠方から上京される際、お時間があるようでしたら、進学時のお部屋探し相談なども大歓迎ですので、お気軽にお問い合わせいただければ幸いです。大切な夏、出来るだけ心配事が少なく過ごせるよう、微力ながら応援させていただきたいと思えます！

▼表紙の物件：プレステージ石神井公園Ⅱ

西武池袋線・石神井公園駅を最寄りに、深夜23時までの演奏に対応する女性限定音楽マンション。緑豊かな住環境と合わせて、急行利用で池袋まで乗車一駅の交通も魅力です。

▼演奏会・コンサート情報募集のお知らせ

毎週金曜日発行のこのコンテンツ「音楽賃貸マガジン」にて、演奏会やコンサートの宣伝用チラシを掲載してみませんか？ 掲載をご希望の方は、下記のお問合せ先よりご連絡の上、以下の要領で、掲載希望週の火曜日までにチラシの画像データを送信してください。（担当：渡邊）

- 画像サイズ最大 縦900ピクセル 横675ピクセル
 - 上記サイズで画像を作成いただくか、上記サイズに合わせてこちらで画像を縮小します。
 - 画像縮小の際に画質が落ちる可能性がありますことを予めご了承ください。
-

▼すべてのお問い合わせは！

東京都知事免許（5）59051号

メジャーハウジング株式会社

東京都豊島区西池袋1-29-5山の手ビル5F

TEL: 03-3983-8621

MAIL: oheya@major-1.com

[楽器が弾ける賃貸物件を探すなら、「音楽賃貸ネット♪」](#)

音楽貸貸マガジン！ 第14号 2011/07/22

<http://p.booklog.jp/book/30605>

著者：音楽貸貸ネット！

著者プロフィール：<http://p.booklog.jp/users/timppanda/profile>

感想はこちらのコメントへ

<http://p.booklog.jp/book/30605>

ブックログのpapier本棚へ入れる

<http://booklog.jp/puboo/book/30605>

電子書籍プラットフォーム：ブックログのpapier（<http://p.booklog.jp/>）

運営会社：株式会社paperboy&co.