

# 週刊音楽賃貸 マガジン magazine

趣味の演奏から音大生・プロの方まで、楽器が弾けるライフスタイルをご提案♪



写真：ヴィラサカイV。小竹向原駅で24時まで演奏対応。女性限定の定番物件。

## ★山手線で24時間の演奏に対応・格安賃料設定

～間取りはシンプルですが、賃料7万円台で好条件を実現！

## ★特集：建物で一つ～オンリーワンの楽器可物件

## ★今週のイチオシ！

- 防音室のある2LDK・デザインマンション
- 上野の楽器可マンション・2DKタイプが募集
- 音大生・音楽家もOK、お手ごろ2DKタイプ

## ★情報コーナー「続々・2台のチェンバロによる競演」



楽器可・  
ピアノ可物件

♪ 今週のオススメ! ... 2～5

- 防音室のある2LDK・デザインマンション(お花茶屋駅)
- 上野の楽器可マンション・2DKタイプが募集(上野駅)
- 山手線で24時間の演奏に対応・格安賃料設定(大塚駅)
- 音大生・音楽家もOK、お手ごろ2DKタイプ(ときわ台駅)

♪ 特集 「建物で一つ～オンリーワンの楽器可物件」 ... 6～7

♪ 更新情報からピックアップ ... 8～9

♪ 情報コーナー: レ・キャトルマン「続々 2台のチェンバロによる饗宴」 ... 10

♪ 編集後記・広告募集 ... 11



---

▼免責事項

物件情報は、最新の募集情報から編集しておりますが、賃貸物件の流通上、予告なく終了してしまうケースもございます。特に、バックナンバーをご覧の方は、発行日にご注意いただき、空室状況をご確認下さい。

▼お問い合わせ

東京都知事免許(5)59051号  
メジャーハウジング株式会社  
東京都豊島区西池袋1-29-5山の手ビル5F  
TEL: 03-3983-8621  
MAIL: oheya@major-1.com



## 今週のイチオシ：金線マンション（青砥駅）



物件コード【1618】

[所在地] #東京都葛飾区青戸5丁目

[交通1] #京成線「青砥駅」徒歩2分

[賃料]・141,000円

[管理費]・5,000円

[タイプ]・2LDK 46.43平米

[間取り]・防音室約5.5帖+洋室約4帖+LDK約12帖

[種別]・マンション

[構造]・鉄筋コンクリート造 4階建て3階部

[築年]・2010年

### ▼防音室のある2LDK・デザインマンション

注目すべき物件情報が出てまいりました！高性能な防音室を確保する2LDKタイプは、24時間の演奏に対応する貴重なファミリー物件！2010年に誕生したばかりのデザイナーズマンションからのご紹介です。

楽器可物件の分布としては珍しいロケーションで、京成線・青砥駅が最寄り。上野方面に直通でアクセスするほか、都営浅草線に乗り入れる押上線も利用可能で、銀座・新橋方面などのビジネスエリアにも便利です。

京成線エリアは東京23区内でも比較的相場の安いエリアですので、高級物件としては賃料設定が抑えられたお得な内容と感じていただけるのではないのでしょうか。

予想外のエリアからの募集かも知れませんが、ご検討の価値ある好条件の募集内容です。

### ▼条件・設備概要

グランドピアノ可・他各種楽器の演奏に対応、高性能防音室を完備、デザイン性に優れた内外装、オートロック、モニター付きインターホン、エアコン2基、IHシステムキッチン2口コンロ、パストイレ別、洗面脱衣室、室内洗濯機置場、収納、礼金ゼロ・敷金1ヶ月で初期費用がお得です！

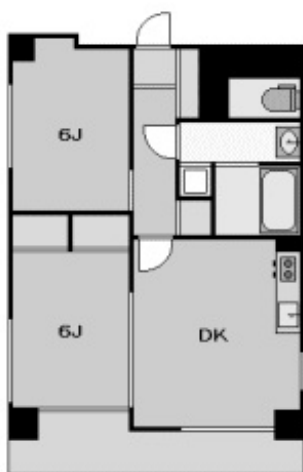
### ▼お問合せ

メジャーハウジング株式会社 (03-3983-8621)

関連記事：<http://ongaku-chintai.net/realtime.php?mode=detail&id=1618>

今週のオススメ： 2

## 今週のイチオシ：アーバンステージ上野2DK（上野駅）



物件コード【2003】

[所在地] #東京都台東区東上野4丁目

[交通1] #JR他各線「上野駅」歩4分

[賃料]・145,000円

[管理費]・7,000円

[タイプ]・2LDK 44.0平米

[間取り]・洋室6帖+洋室6帖+DK8帖

[種別]・マンション

[構造]・鉄骨鉄筋コンクリート造 10階建て9階部

分

[築年]・2001年

### ▼上野の楽器可マンション・2DKタイプが募集

上野エリアの楽器可マンションといえば、数は少ないながらもいくつか代表的なものが挙げられます。

そんな物件の空室募集は、常に目を光らせてチェックしているというお客様もいらっしゃると思いますが、ファミリータイプの物件は特に注目度が高く、毎回多くのお問い合わせを頂きます。

そもそも、ご家族・ご夫婦でお住まいになる事ができる物件で、本格的なレッスンに対応する楽器可物件は絶対数が少なく、音大エリアの貴重な物件の募集には、人気が集まるのも当然と言えるかもしれません。

バランスの良い振分タイプで、グランドピアノ他各種楽器の演奏に22時まで対応。山手線利用の特別な立地条件を考えると、とてもお値打ちの賃料設定としてご検討下さい。

### ▼条件・設備概要

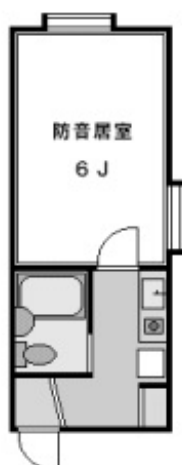
グランドピアノ可・他各種楽器の演奏相談、楽器演奏時間9:00~22:00まで、オートロック、宅配ボックス、インターホン、フローリング、エアコン、バストイレ別、洗面脱衣室、シャンプードレッサー、追焚機能付バス、室内洗濯機置場、ワイドクローゼット、防音2重サッシ、2面採光角部屋、BS・CATV受信対応、駐輪場、9階部分日当たり良好

### ▼お問合せ

メジャーハウジング株式会社 (03-3983-8621)

関連記事：<http://ongaku-chintai.net/realtime.php?mode=detail&id=2003>

今週のオススメ： 3



物件コード【1408】

[所在地] #東京都豊島区南大塚2

[交通1] #山手線「大塚駅」徒歩7分

[交通2] #丸の内線「新大塚駅」徒歩5分

[賃料]・72,000円

[管理費]・3,000円

[タイプ]・1K 17平米

[間取り]・洋室6帖+キッチン部分

[種別]・マンション

[構造]・鉄筋コンクリート造 5階建て3階部分

[築年]・1989年

### ▼山手線で24時間の演奏に対応・格安賃料設定

楽器可物件の専門店としての仕事の大半は、流通しているすべての物件の中から、お客さまの希望される音楽ライフにあった演奏環境を、様々な角度からご提案させて頂くことです。

多くのご希望をかなえて差し上げたくも思いますが、存在する物件には限りがありますので、探される段階でのこだわりは少なく、幅広い物件からご検討されるのが、上手なお部屋探しと言えるかと思います。

例えば「賃料が安くて」「山手線が利用できて」「しっかりとした防音がされて」「24時間の演奏に対応する物件」なんてたくさんの希望を挙げられても実現しないのが通常ですが...

こちらの物件なら実現します！ 間取りはシンプルですが、格安賃料で好条件の演奏環境を確保する特別な募集としてご注目下さい。

### ▼条件・設備概要

ピアノ可・他各種楽器の演奏相談、防音居室、二重サッシ、24時間演奏可能、コンクリート打放しの外観、オートロック、エアコン、室内洗濯機置場、2面採光角部屋

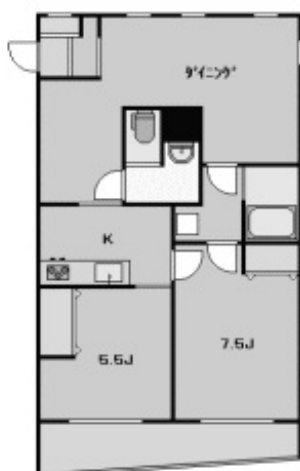
### ▼お問合せ

メジャーハウジング株式会社 (03-3983-8621)

関連記事：<http://ongaku-chintai.net/realtime.php?mode=detail&id=1408>



## 今週のイチオシ：フラットT（ときわ台駅）



物件コード【2228】

[所在地] #東京都板橋区東新町2丁目

[交通1] #東武東上線「ときわ台駅」徒歩7分

[賃料]・128,000円

[管理費]・8,000円

[タイプ]・2DK 55.0平米

[間取り]・洋室7.5帖+洋室5.5帖+DK部分

[構造]・鉄筋コンクリート造 3階建て2階部分

[築年]・2000年

### ▼音大生・音楽家もOK、お手ごろ2DKタイプ

グランドピアノや声楽も含めて各種楽器の演奏に対応するお手ごろ賃料の2DKタイプ。なんと言っても22時までの演奏条件はファミリータイプでは貴重な存在です。

池袋駅までは乗車時間およそ7分のロケーション。50平米を超える間取りがこの賃料設定なら、近隣の物件と比較してとてもお値打ちの内容と感じていただけるのではないのでしょうか。

最寄り東武東上線・ときわ台駅。田園調布をお手本にして造られた街並みはとても雰囲気のいい住宅街で、生活感のある賑やかな駅前の様子と合わせて、暮らしやすいと評判の高い人気駅です。

間取りも演奏条件も住環境も、バランスよく好条件が整って、長くお住まいになるお客様が多い優良物件です！

### ▼条件・設備概要

グランドピアノ可・声楽可・他各種楽器の演奏ご相談、楽器演奏時間8:00~22:00まで、オートロック、宅配ボックス、エアコン3基、振分タイプ、各室に収納有り、フローリング、システムガスキッチン独立、バストイレ別、洗面独立、室内洗濯機置き場、脱衣室、南向きバルコニー、日当たり良好、光ケーブル

### ▼お問合せ

メジャーハウジング株式会社 (03-3983-8621)

関連記事：<http://ongaku-chintai.net/realtime.php?mode=detail&id=2228>

今週のオススメ： 5



分譲マンションの一室であったり、一戸建てタイプであったり。建物内でもその部屋一つしか存在しないオンリーワンの楽器可物件をピックアップしてみました。特別な出会いとなる募集内容ばかりですので、気になる物件は実際にご覧いただく事をオススメします！



賃料：8.5万円  
管理費：込み  
募集：1階部分  
1R 27m<sup>2</sup>



賃料：10.5万円  
管理費：込み  
募集：2階部分  
3DK 50.42m<sup>2</sup>

■リフォーム済み・防音対策のゆったり1R

- ・東京都板橋区常盤台1
- ・東武東上線「ときわ台駅」歩2分
- ・1977年築

新規リフォームにより新築同様！ このお部屋のみが防音対策されて楽器演奏に対応します。

リンク：[音楽賃貸ネット](#) 物件コード：2091

■50平米を超えるお安い3DKで演奏対応

- ・東京都板橋区小茂根1
- ・東京メトロ「小竹向原駅」歩5分
- ・1984年築

築年数の古い物件だからこそのお安い賃料設定！ 50平米を超える楽器可3DKタイプ！

リンク：[音楽賃貸ネット](#) 物件コード：1998



賃料：10万円  
管理費：1万円  
募集：7階部分  
3DK 58m<sup>2</sup>



賃料：10.9万円  
管理費：込み  
募集：2階部分  
3LDK 77.37m<sup>2</sup>

■北千住駅から防音室のある3DKタイプ

- ・東京都足立区千住宮元町
- ・JR他各線「北千住駅」歩15分
- ・1985年築

楽器可物件が少ないエリアでの貴重な募集。分譲マンションの一室で、探して出てくるタイプではありません！

リンク：[音楽賃貸ネット](#) 物件コード：1161

■防音室のある3LDK・郊外でお安く実現

- ・埼玉県新座市畑中1
- ・東武東上線「朝霞台駅行きバス停」歩3分
- ・1995年築

バス路線利用でも不自由を感じないお客さまに向けて！ お安い賃料で防音室のある3LDKタイプ！

リンク：[音楽賃貸ネット](#) 物件コード：1577



賃料：12万円  
 管理費：5千円  
 募集：1階部分  
 1K 39.75m<sup>2</sup>

■ピアノ教室などの事業用に・住居使用も可能

- ・東京都品川区戸越1
- ・都営浅草線「戸越駅」徒歩5分
- ・1990年築

ゆとりの空間！ ピアノ教室などの利用もご相談にのっていただける防音対策済みの物件です。

リンク：[音楽賃貸ネット](#) 物件コード：1774



賃料：12.8万円  
 管理費：込み  
 募集：5階部分  
 2R 47.57m<sup>2</sup>

■個性的！ お洒落な1Rと防音仕様の1R

- ・東京都世田谷区若林2
- ・東急世田谷線「若林駅」徒歩5分
- ・1978年築

マンションの最上階を独占！ 最上階の2部屋を独占して賃貸すると珍しい物件です。

リンク：[音楽賃貸ネット](#) 物件コード：2062



賃料：13万円  
 管理費：込み  
 募集：2-3階部分  
 2DK 62.93m<sup>2</sup>

■2DK・10帖居室にグランドピアノ付き

- ・東京都世田谷区船橋5
- ・小田急線「経堂駅」徒歩10分
- ・1992年築

一戸建て感覚のメゾネット。グランドピアノが設置してあるゆったり防音室。様々な使い方が考えられそうです。

リンク：[音楽賃貸ネット](#) 物件コード：1089



賃料：15.8万円  
 管理費：込み  
 募集：1-2階部分  
 4DK 70.5m<sup>2</sup>

■下高井戸の貸家・2階部分2部屋が防音室

- ・東京都世田谷区松原3
- ・京王線「下高井戸駅」徒歩3分
- ・1978年築

渋谷・新宿方面に便利なアクセス！ 2階部分に二部屋の防音室を確保するたいへん珍しい物件です。

リンク：[音楽賃貸ネット](#) 物件コード：1570



賃料：20万円  
 管理費：込み  
 募集：9階部分  
 2DK 64.8m<sup>2</sup>

■品川エリア・ゆとりの防音室が嬉しい2DK

- ・東京都品川区北品川2
- ・京浜急行線「新馬場駅」徒歩2分
- ・2002年築

品川駅から乗車2駅の好立地！ 高級マンションの最上階は、ゆったり防音室のある音楽家向けの間取りです。

リンク：[音楽賃貸ネット](#) 物件コード：2078



賃料：25万円  
 管理費：込み  
 募集：2階部分  
 3LDK 94.22m<sup>2</sup>

■高級分譲マンション・防音室のある3LDK

- ・東京都世田谷区松原4
- ・京王線「下高井戸駅」徒歩4分
- ・1982年築

高性能な防音室を確保する素敵な間取り！ 広々リビングを中心に、ご家族が集まりやすい間取りです！

リンク：[音楽賃貸ネット](#) 物件コード：1178





楽器可物件の専門サイト「音楽賃貸ネット」より、毎日更新される情報の中から、お得な情報や貴重な募集をピックアップ！ 専門スタッフならではのセレクトにご注目下さい！



賃料：5.7万円  
管理費：2千円  
募集：1階部分  
1K 27.08m<sup>2</sup>

■ 5万円台で24時間演奏可能な条件を実現

- ・埼玉県入間市仏子
- ・西武池袋線「仏子駅」歩5分
- ・2000年築

使いやすい間取り！ 24時間演奏に対応した物件では、都内近郊で最もお安い部類の賃料設定です。

リンク：[音楽賃貸ネット](#) 物件コード：1170



賃料：6万円  
管理費：4千円  
募集：3階部分  
1K 27m<sup>2</sup>

■ 上野エリアに便利な交通・お安く好条件

- ・埼玉県草加市旭町6
- ・東武伊勢崎線「新田駅」歩7分
- ・1996年築

上野方面に便利な音楽マンション。新田駅～上野駅は乗り換えなしでおよそ22分です！

リンク：[音楽賃貸ネット](#) 物件コード：1287



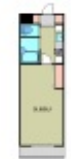
賃料：6.3万円  
管理費：6千円  
募集：1階部分  
1K 25.61m<sup>2</sup>

■ 溝のロエリアで広々空間・長時間演奏対応

- ・神奈川県川崎市高津区下作延
- ・南武線「津田山駅」歩5分
- ・2001年築

都市型に発展した街並みが魅力の溝のロ駅のお隣り、津田山駅が最寄りの本格音楽マンション！

リンク：[音楽賃貸ネット](#) 物件コード：1394



賃料：6.5万円  
管理費：3千円  
募集：3階部分  
1K 27m<sup>2</sup>

■ 国立音大へ便利・お値打ち賃料でひろびろ

- ・東京都立川市幸町5
- ・西武拝島線「玉川上水駅」歩13分
- ・2000年築

グランドピアノを置いても余裕の居住空間。自由度の高いレイアウトをお楽しみ下さい。

リンク：[音楽賃貸ネット](#) 物件コード：1198

## 更新情報からピックアップ！ その2



賃料：6.8万円  
管理費：6千円  
募集：3階部分  
1K 26.86m<sup>2</sup>

### ■ヨーロピアンな外観・長時間の演奏に対応

- ・東京都八王子市明神町 3
- ・中央線「八王子駅」歩3分
- ・2002年築

深夜23時まで対応する演奏条件や使い勝手のいい間取りはもちろん、欧州風の外観がステキな音楽マンション！

リンク：[音楽賃貸ネット](#) 物件コード：1129



賃料：7.3万円  
管理費：4千円  
募集：1階部分  
1K 22.05m<sup>2</sup>

### ■京王線で人気の住宅街・23時まで演奏可

- ・東京都世田谷区南鳥山 1
- ・京王線「芦花公園駅」歩5分
- ・1998年築

新宿駅までのアクセスはおよそ20分の乗車時間、桐朋学園の最寄り・仙川駅まで乗車2駅の好立地！

リンク：[音楽賃貸ネット](#) 物件コード：1291



賃料：7.7万円  
管理費：6千円  
募集：3階部分  
1K 25.39m<sup>2</sup>

### ■人気の中央線・間取りも演奏条件も大満足

- ・東京都武蔵野市西久保 3
- ・中央線「三鷹駅」歩12分
- ・1998年築

便利な中央線・三鷹駅が最寄り！ バス路線も豊富で京王線・西武線方面にもアクセス可能です。

リンク：[音楽賃貸ネット](#) 物件コード：1350



賃料：7.8万円  
管理費：3千円  
募集：2階部分  
1R 19.08m<sup>2</sup>

### ■バリ・リゾート風、高級防音マンション

- ・東京都練馬区東大泉 3
- ・西武池袋線「大泉学園駅」歩6分
- ・2007年築

24時間の演奏に対応する防音物件！ バリ島のリゾートホテルのようなデザインマンションです。

リンク：[音楽賃貸ネット](#) 物件コード：1948



賃料：8万円  
管理費：込み  
募集：2階部分  
1K 24.14m<sup>2</sup>

### ■深夜24時まで演奏対応の人気物件！

- ・東京都板橋区小茂根 4
- ・東京メトロ「小竹向原駅」歩3分
- ・1998年築

小竹向原駅にある有名な音楽マンション。良質な演奏条件と暮らしやすさで高い人気を誇ります。

リンク：[音楽賃貸ネット](#) 物件コード：1776



賃料：8.2万円  
管理費：込み  
募集：3階部分  
1K 25.24m<sup>2</sup>

### ■閑静な住宅街で、間取りも演奏条件も満足！

- ・東京都白江市西野川 1
- ・京王線「つつじヶ丘駅」歩15分
- ・2001年築

仙川駅までバス路線も利用可能！ 駅からの距離を気にしない方なら、お手ごろの賃料で好条件！

リンク：[音楽賃貸ネット](#) 物件コード：1223

デュオ レ キャトルマン  
*Duo <Les Quatre Mains>*



チェンバロ 2台による愉しみ、輝き、深み…  
CD収録曲を含む多彩なプログラミングで皆様におくります。

～CD『Keyboard Duets Of the BACH Family』発売記念～

## 続々 2台のチェンバロによる饗宴

開場 13:30 開演 14:00 **2011/7/31 (日)**

会場：近江楽堂 (東京オペラシティ3階・初台駅下車 TEL. 03-5353-6937)  
全自由席 前売り 3,500円 当日 4,000円 (定員 100名)

[プログラム]

L. ボッケリーニ (1743-1805): 序奏とファンダンゴ

A.L. クーブラン (1727-1789): 2台のクラヴサンのためのサンフォニー

G.ル・ルー (1660?-1707): 組曲 へ長調

W.F. バッハ (1710-1784): 2台の鍵盤のための協奏曲 へ長調

《前売・予約・問合せ》想楽舎 Tel.03-3530-7280 Fax.03-6806-0633

《前売》東京オペラシティチケットセンター Tel.03-5353-9999 / 東京古典楽器センター Tel.03-3952-5515





お知らせが2つございます！ まとまった休みを取りやすい夏の時期は、お引越しを計画されている方も多くいらっしゃるかと思います。私どもも下記の日程で夏期休暇を頂きますので、お部屋探しをされるお客様は、スケジュールをご確認いただければ幸いです。

▼夏期休暇のお知らせ>>>8月10日～8月17日まで、夏期休暇とさせていただきます。

そしてもう一つ、新しいコンテンツをスタートいたしました！ 現在の募集情報とは別に、様々なエリアに点在する楽器可物件のうち主要な楽器可物件をウィキスタイルでご紹介するサイトです。

例えば来年度受験を予定されている学生さんや、今すぐにお引越しの予定はないけれど、様々な楽器可物件の情報を見てみたいという方にご覧いただければ、よりいっそう楽器可物件の理解を深めていただけるかと思います。スタッフによる、物件のお勧めポイントなども掲載されていますので既存の情報サイトと合わせてご覧いただければ幸いです。

▼「音楽賃貸 wiki」始めました！ <http://ongaku-chintai-wiki.info/>

---

### ▼表紙の物件：ヴィラサカイV

小竹向原駅が最寄りの定番音楽マンション。深夜24時までの演奏に対応する女性限定物件です。副都心線の開通以来、従来の有楽町線と合わせて、各方面にアクセス便利な演奏拠点として注目されています。

---

### ▼演奏会・コンサート情報募集のお知らせ

毎週金曜日発行のこのコンテンツ「音楽賃貸マガジン」にて、演奏会やコンサートの宣伝用チラシを掲載してみませんか？ 掲載をご希望の方は、下記のお問合せ先よりご連絡の上、以下の要領で、掲載希望週の火曜日までにチラシの画像データを送信してください。（担当：渡邊）

- 画像サイズ最大 縦900ピクセル 横675ピクセル
  - 上記サイズで画像を作成いただくか、上記サイズに合わせてこちらで画像を縮小します。
  - 画像縮小の際に画質が落ちる可能性がありますことを予めご了承ください。
- 

### ▼すべてのお問い合わせは！

東京都知事免許（5）59051号

メジャーハウジング株式会社

東京都豊島区西池袋1-29-5山の手ビル5F

TEL: 03-3983-8621

MAIL: oheya@major-1.com

[楽器が弾ける賃貸物件を探すなら、「音楽賃貸ネット♪」](#)

音楽賃貸マガジン！ 第13号 2011/07/15

<http://p.booklog.jp/book/29936>

著者：音楽賃貸ネット！

著者プロフィール：<http://p.booklog.jp/users/timppanda/profile>

感想はこちらのコメントへ

<http://p.booklog.jp/book/29936>

ブックログのpapier本棚へ入れる

<http://booklog.jp/puboo/book/29936>

電子書籍プラットフォーム：ブックログのpapier（<http://p.booklog.jp/>）

運営会社：株式会社paperboy&co.