

週刊音楽賃貸 マガジン magazine

趣味の演奏から音大生・プロの方まで、楽器が弾けるライフスタイルをご提案♪



写真：ミュージション野方。2010年に誕生したデザイン音楽マンション。

★溝の口エリア・女性限定の新築マンション

～人気の東急田園都市線で22時まで演奏可能な新築

★特集：賃料6万円以内の演奏環境

★今週のイチオシ！

- 防音室を確保・ファミリータイプの人気物件
- 郊外で実現・ゆとりある近代的な楽器可マンション
- 八王子の分譲タイプ・一部屋が防音室の2DK

★情報コーナー「続々 2台のチェンバロによる饗宴」



楽器可・
ピアノ可物件

♪ 今週のオススメ! … 2～6

- 八王子の分譲タイプ・一部屋が防音室の2DK (八王子駅)
- 防音室を確保・ファミリータイプの人気物件 (朝霞台駅)
- 郊外で実現・ゆとりある近代的な楽器可マンション (西所沢駅)
- 新宿方面に便利なミュージションが早くも募集 (野方駅)
- 溝の口エリア・女性限定の新築楽器可マンション

♪ 特集 「賃料6万円以内の演奏環境」 … 7～10

♪ 更新情報からピックアップ … 11～12

♪ 情報コーナー: レ・キャトルマン「続々 2台のチェンバロによる饗宴」 … 13

♪ 編集後記・広告募集 … 14



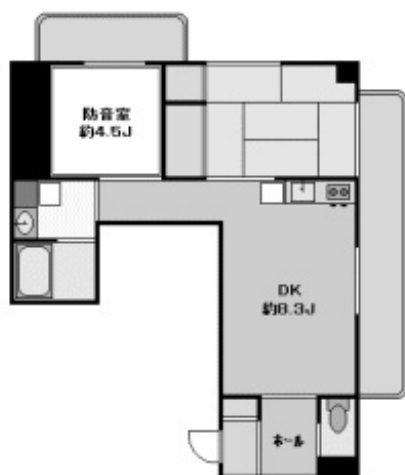
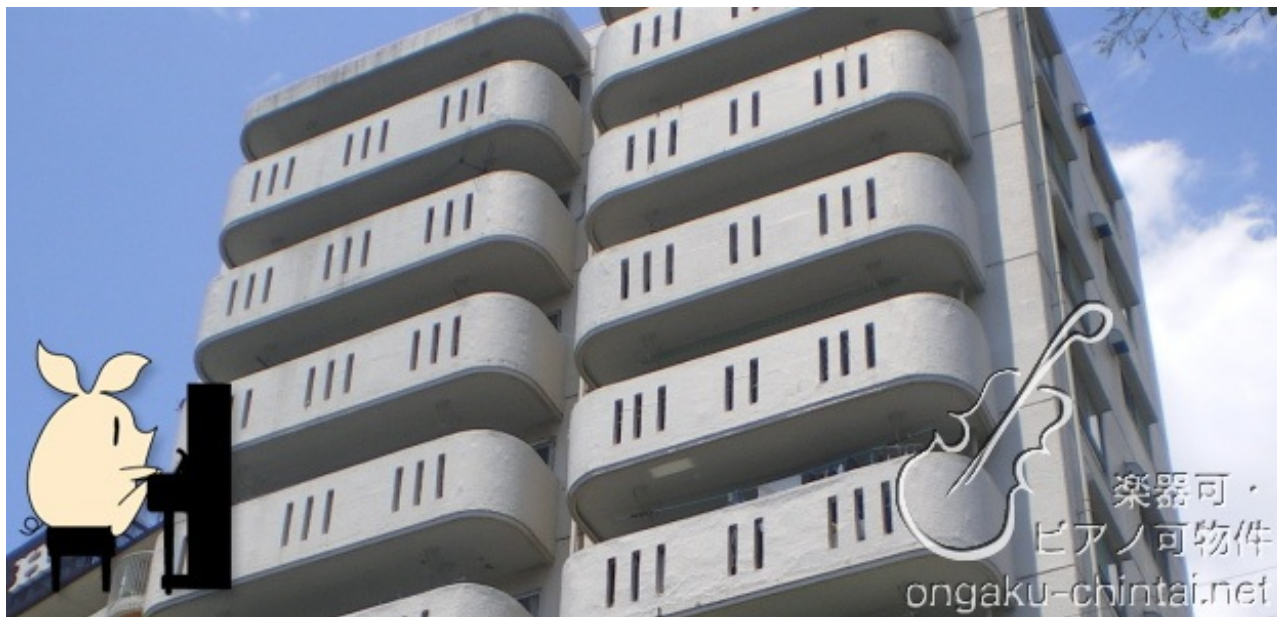
▼免責事項

物件情報は、最新の募集情報から編集しておりますが、賃貸物件の流通上、予告なく終了してしまうケースもございます。特に、バックナンバーをご覧の方は、発行日にご注意いただき、空室状況をご確認下さい。

▼お問い合わせ

東京都知事免許 (5) 59051号
メジャーハウジング株式会社
東京都豊島区西池袋1-29-5山の手ビル5F
TEL: 03-3983-8621
MAIL: oheya@major-1.com

今週のイチオシ：オリエントリバーマンション（八王子駅）



物件コード【2219】

[所在地]#東京都八王子市明神町4丁目

[交通1]#中央線「八王子駅」徒歩12分

[交通2]#京王線「京王八王子駅」徒歩7分

[賃料]・80,000円

[管理費]・込み

[タイプ]・2DK 49.3平米

[間取り]・防音室4.5帖+和室6帖+DK8.3帖

[種別]・マンション

[構造]・鉄骨鉄筋コンクリート造 11階建て4階部分

[築年]・1973年

▼八王子の分譲タイプ・一部屋が防音室の2DK

一般的な賃貸物件の場合、お探しのエリアを郊外まで広げれば、かなりお安いご予算で好条件を実現する事が可能です。

これが楽器可物件の場合ですと、確かに郊外エリアの賃料設定がお安くなるのは当然ですが、探される範囲を広げたとしても、楽器可物件の分布するエリアが広がるわけではないので注意が必要です。

こちらの物件もオーナー所有の分譲マンションの一室ということで、イレギュラー的な存在の募集です。

都市型に発展した八王子駅を最寄りに、目の前に流れる浅川の向こうには、奥多摩の山々を美しく眺める恵まれた住環境。

50平米近い2DKタイプで、一部屋が防音室となっている間取りを賃料8万円で確保できるなら、とてもお値打ちの演奏拠点としてご検討下さい！

▼条件・設備概要

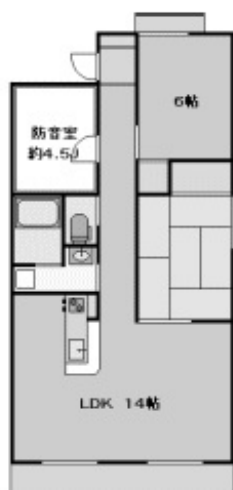
グランドピアノ他各種楽器の演奏に対応、深夜早朝を除く時間帯の楽器演奏に対応、3方向角部屋・2面バルコニー、バストイレ別、洗面脱衣室、室内洗濯機置場、エアコン3基、収納、玄関ホール、リバーサイドマンション、眺望良好、内装リフォーム済み

▼お問合せ

メジャーハウジング株式会社 (03-3983-8621)

関連記事：<http://ongaku-chintai.net/realtime.php?mode=detail&id=2219>

今週のイチオシ：ルピナス（朝霞台駅）



物件コード【1164】

[所在地] #埼玉県朝霞市浜崎1丁目

[交通1] #東武東上線「朝霞台駅」徒歩3分

[賃料]・118,000円

[管理費]・8,000円

[タイプ]・3LDK 69.3平米

[間取り]・防音室約4.5帖+洋室6帖+和室6帖+LDK14帖

[構造]・鉄筋コンクリート造 4階建て2階部分

[築年]・1989年

▼防音室を確保・ファミリータイプの人気物件

人気物件に募集がございます！ 募集内容に派手さはありませんが、ファミリータイプに限ればお問い合わせの数がトップクラスの物件です。

人気のポイントはそのバランスのよさでしょうか。70平米近い占有面積の3LDKタイプに防音室を確保。この賃料設定なら、たとえ郊外エリアであってもお値打ちの賃料設定です。

最寄りの朝霞台駅は、武蔵野線・北朝霞駅のターミナルになっているため、地方都市ながらも明るく賑やかな雰囲気に開発されて、暮らしやすい好印象を感じていただけるかと思います。

東武東上線の急行利用で池袋駅まで乗車3駅。所要時間は最短17分～。2つ隣の和光市駅では有楽町線・副都心線にも乗り換え可能で、都心の各方面に不自由のないロケーションと言えます。

▼条件・設備概要

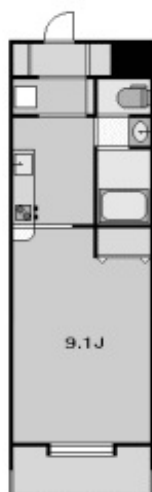
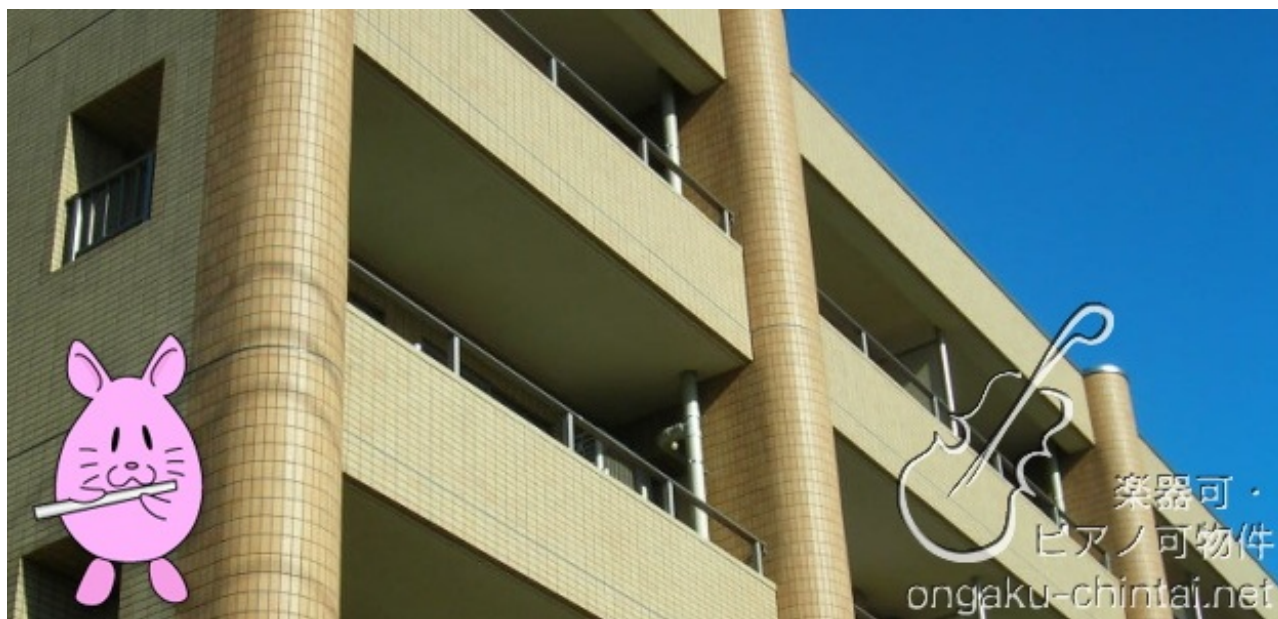
防音室にてピアノの演奏に対応（他楽器相談）、2面採光角部屋、内装リフォーム済み、各室振分タイプ、豊富な収納、バストイレ別、洗面独立、脱衣室、室内洗濯機置場、駐輪場、カウンターキッチン、CATV受信対応

▼お問合せ

メジャーハウジング株式会社（03-3983-8621）

関連記事：<http://ongaku-chintai.net/realtime.php?mode=detail&id=1164>

今週のオススメ： 3



物件コード【1938】

[所在地] #埼玉県所沢市西所沢2丁目

[交通1] #西武池袋線「西所沢駅」徒歩4分

[賃料]・66,000円

[管理費]・4,000円

[タイプ]・1K 30.25平米

[間取り]・洋室9.1帖+キッチン部分

[種別]・マンション

[構造]・鉄筋コンクリート造 4階建て

[築年]・2005年

▼郊外で実現・ゆとりある近代的な楽器可マンション

都心を生活の拠点にする以上、便利な交通はお部屋探しの重要な要素ではありますが、それ以上に間取りの条件を優先されるお客様も多くいらっしゃいます。

そんなお客様に人気なのがこちらの物件！ 共用部分・室内ともに近代的な設備を採用。防音設備を整えて楽器の演奏は22時まで確保。なんと言ってもゆったりとした間取りがお手ごろの賃料設定で実現するのが魅力です。

最寄り西武池袋線・西所沢駅。急行停車のターミナル・所沢駅まででしたら選択肢としてお考えの方が多いため、一つ外れるからこそお安い好条件が見つかることもあるものです。

ご予算内で満足のいく物件が見つからなかった場合、郊外の物件に目を向けて、お手ごろな賃料で条件のいい間取りをご検討してみたいかがでしょうか。

▼条件・設備概要

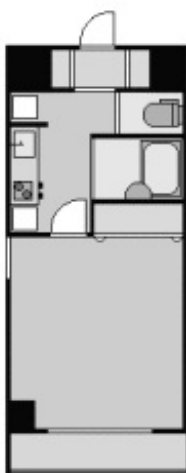
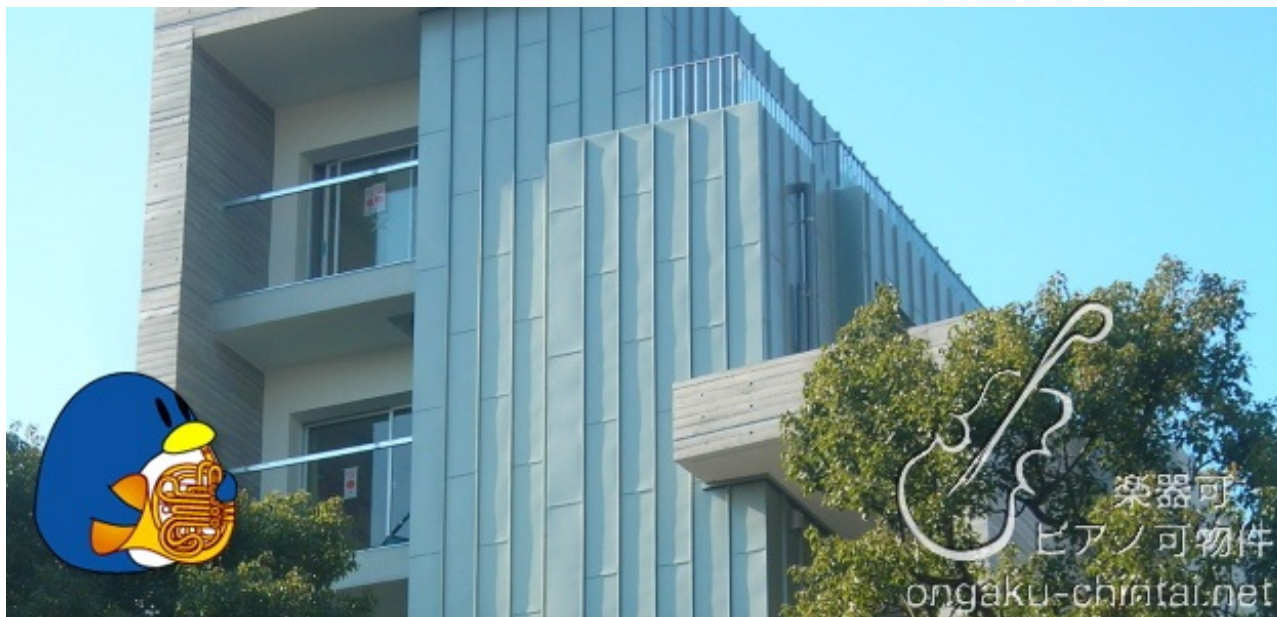
楽器演奏時間9:00~22:00まで、グランドピアノ他各種楽器対応、防音二重サッシ・防音二重床・二重天井・防音ドア、オートロック、カラーモニターハンズフリーインターホン、宅配ボックス、2ロックディンプルキー、オールフローリング、2口システムガスキッチン、人工大理石カウンター、バストイレ別、追焚機能、浴室乾燥機、洗面独立、脱衣室、室内洗濯機置場、CATV受信対応、光ケーブル対応、天井高2m45cm、南向きハイサッシで日当たり良好！

▼お問合せ

メジャーハウジング株式会社 (03-3983-8621)

関連記事：<http://ongaku-chintai.net/realtime.php?mode=detail&id=1938>

今週のイチオシ：ミュージション野方（野方駅）



物件コード【1370】

[所在地]#東京都中野区大和2丁目

[交通1]#西武新宿線「野方駅」徒歩5分

[交通2]#JR中央線「高円寺駅」徒歩18分

[賃料]・114,000円

[管理費]・5,000円

[間取り]・洋室9.1帖+キッチン部分

[タイプ]・1K 28.86平米

[種別]・マンション

[構造]・鉄筋コンクリート造 6階建て2階部分

[築年]・2010年3月

▼新宿方面に便利なミュージションが早くも募集

ミュージションといえば、デザインにも防音性能にもこだわりのあるシリーズ音楽マンションで、今年は江古田駅に新築が建ったことをご存知かと思います。

近年、毎年のように積極的に新築が建てられておりますが、昨年誕生したばかりの物件に早くも募集が出ましたので、コチラでもご紹介です。

最寄りには西武新宿線・野方駅。新宿方面に便利な立地である事はもちろん、駅周辺は生活感のある雰囲気でも活気に溢れ、暮らしやすい住環境として好印象を感じていただけるかと思います。

65dBの目標値で設計された自室での演奏環境に加え、建物内にはスタインウェイのグランドピアノが設置されたミニコンサートスペースを併設し、こだわりの音楽ライフの拠点として満足度の高い選択肢となりそうです。

▼条件・設備概要

高性能防音デザイナーズマンション、遮音性能目標値65dB（永田音響設計監修）、グランドピアノ他各種楽器の演奏に対応（詳細な演奏条件は決定次第お知らせします）、24時間セキュリティ、オートロック、宅配ボックス、居室天井高約2360mm、ゆとりのバルコニー、IHキッチンヒーター2口コンロ、エアコン、バストイレ別、室内洗濯機置場、クローゼット、CATV受信対応、光ケーブル、他充実の設備

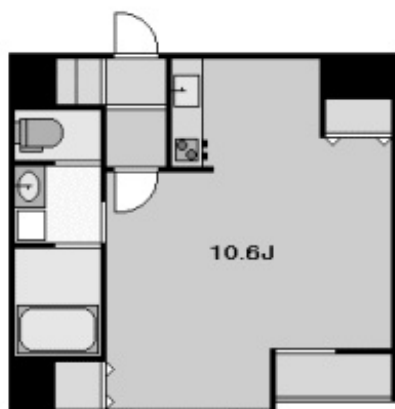
▼お問合せ

メジャーハウジング株式会社（03-3983-8621）

関連記事：<http://ongaku-chintai.net/realtime.php?mode=detail&id=1370>

今週のオススメ： 5

今週のイチオシ：エムズビル（溝の口駅）



物件コード【2223】

[所在地]#神奈川県川崎市高津区溝口3丁目

[交通1]#東急田園都市線「高津駅」徒歩3分

[交通2]#東急田園都市線「溝の口駅」徒歩7分

[賃料]・77,000円～82,000円

[管理費]・5,000円

[タイプ]・1R各種 27.59～29.29平米

[間取り]・洋室10.6帖（他タイプ有り）

[種別]・マンション

[構造]・鉄筋コンクリート造 6階建て [築年]・2011年7月

▼溝の口エリア・女性限定の新築楽器可マンション

この夏は、憧れの一人暮らしを新築物件からスタート！暮らしをみたい路線として、いつも上位の人気を誇る東急田園都市線から、女性限定の楽器可マンションが満を持しての募集です。

かつては様々な文化や物資が行き交った大山街道沿いで、歴史的な情緒を感じていただけるステキなロケーションに建てられました。

最寄りの高津駅には徒歩3分の好立地。溝の口駅も徒歩7分で利用可能ですので、ショッピングや急行乗車など、用途に合わせて利用駅を選択するのもよろしいのではないのでしょうか。

間取りはレイアウトに自由度が高いゆったりとしたワンルームタイプを採用しており、使い勝手のいい近代的な設備とあわせて、22時までの演奏に対応する条件も魅力的です。

▼条件・設備概要

グランドピアノ可・声楽可・他楽器の演奏相談、楽器演奏時間10:00～22:00まで、オートロック、エレベーター、宅配ボックス、地上デジタル放送対応、BS受信対応、エアコン、光ケーブル、耐震玄関ドア、ペアガラス、インターホン、24時間換気システム、フローリング、二重ロック、バストイレ別、洗面脱衣室、シャンプードレッサー、室内洗濯機置場、ゆったりサイズバスルーム、システムキッチンIH2口コンロ、女性限定

▼お問合せ

メジャーハウジング株式会社 (03-3983-8621)

関連記事：<http://ongaku-chintai.net/realtime.php?mode=detail&id=2223>

今週のオススメ： 6



都心部だったり郊外だったり。エリアによって賃料相場はまちまちですが、賃料6万円以内でしたら、どのエリアでもお安い部類です。各方面でのリーズナブルな物件情報をピックアップしましたので、夏のお部屋探しの参考にご覧下さい！



賃料：3.5万円
管理費：1千円
募集：2階部分
1R 12m²

■寮のようなタイプで安心な音楽生活！

- ・東京都練馬区桜台 3
- ・有楽町線「氷川台駅」歩4分
- ・1977年築

各階に共同のお風呂・トイレ・洗濯機あり（24時間利用可能）。ドミトリーライクな楽器可物件です。

リンク：[音楽賃貸ネット](#) 物件コード：1162



賃料：3.5万円
管理費：3千円
募集：2階部分
1R 10m²

■うれしいピアノ付きプラン対応の格安物件

- ・東京都足立区中川 3
- ・常磐緩行線「亀有駅」歩10分
- ・1961年築

大変貴重なピアノ付きプランのある楽器可物件。お風呂無しプランで格安です！

リンク：[音楽賃貸ネット](#) 物件コード：2213



賃料：3.9万円
管理費：3千円
募集：4階部分
1K 17.76m²

■寮感覚・セカンドルームや書斎にも対応

- ・東京都練馬区貫井 3
- ・西武池袋線「富士見台駅」歩3分
- ・1968年築

お風呂無しの物件ですが、その分お安い賃料を実現！ 居住用はもちろん、演奏用のセカンドルームにも！

リンク：[音楽賃貸ネット](#) 物件コード：2108



賃料：4.5万円
管理費：2.5千円
募集：1階部分
1R 15m²

■うれしいピアノ付きプラン対応の格安物件

- ・東京都足立区中川 3
- ・常磐緩行線「亀有駅」歩10分
- ・1961年築

大変貴重なピアノ付きプランのある楽器可物件。こちらはユニットバス付きのプランです！

リンク：[音楽賃貸ネット](#) 物件コード：1780



賃料：4.5万円
管理費：込み
募集：2階部分
1K 24m²

- 尚美学園大学に自転車通学・ピアノ付き物件
- ・埼玉県ふじみ野市亀久保
- ・東武東上線「ふじみ野駅」歩18分
- ・1991年築

ピアノ付きプラン！ 駅から距離がありますが、格安賃料で楽器可物件を実現します！

リンク：[音楽賃貸ネット](#) 物件コード：1339



賃料：4.5万円
管理費：8千円
募集：3階部分
1R 14.14m²

- 本格レッスン室やコンサートホールが併設
- ・東京都豊島区长崎6
- ・西武池袋線「東長崎駅」歩6分
- ・1989年築

自室での演奏はできないタイプとなりますが、コンサートホールやレッスン室まで備えた本格音楽マンションです。

リンク：[音楽賃貸ネット](#) 物件コード：1909

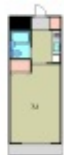


賃料：4.6万円
管理費：3千円
募集：2階部分
1K 18m²

- 日大芸術学部の1・2年生にオススメです。
- ・埼玉県所沢市宮本町2
- ・西武新宿線「航空公園駅」歩5分
- ・1990年築

郊外ならではの賃料設定！ オートロック付きのマンションタイプで、賃料設定4万円台の楽器可物件！

リンク：[音楽賃貸ネット](#) 物件コード：1741



賃料：4.8万円
管理費：2千円
募集：2階部分
1K 17m²

- 玉川上水駅～防音対策楽器可マンション
- ・東京都立川市柏町4
- ・西武拝島線「玉川上水駅」歩3分
- ・1994年築

国立音大生にオススメ！ 玉川上水エリアならではのお安い賃料で防音対策済みの楽器可マンション！

リンク：[音楽賃貸ネット](#) 物件コード：2101



賃料：5万円
管理費：込み
募集：3階部分
1K 19.4m²

- 桐朋学園通学エリアでお安い好条件！
- ・東京都三鷹市新川4
- ・京王線「仙川駅」歩18分
- ・1990年築

駅から多少の距離がありますが、リーズナブルな賃料設定で深夜までの演奏に対応します！

リンク：[音楽賃貸ネット](#) 物件コード：1348



賃料：5万円
管理費：5千円
募集：1階部分
1K 22.17m²

- 郊外ならではのお安い賃料設定・防音1K
- ・埼玉県川越市上戸
- ・東武東上線「霞ヶ関駅」歩6分
- ・1990年築

日本の中枢となる官公庁街ではなく、「東武東上線」の霞ヶ関駅が最寄りですw

リンク：[音楽賃貸ネット](#) 物件コード：1574



賃料：5万円
管理費：3千円
募集：B1階部分
1K 20.98m²

■中央線・格安賃料設定で24時間演奏可

- ・東京都国立市西1
- ・中央線「国立駅」歩10分
- ・1996年築

賃料5万円台でなんと24時間演奏可能！ 各種家具付きで初めての一人暮らしにピッタリ！

リンク：[音楽賃貸ネット](#) 物件コード：1795



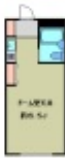
賃料：5.1万円
管理費：1千円
募集：3階部分
1K 16m²

■南武線～清潔感のある楽器可マンション

- ・神奈川県川崎市多摩区宿河原6
- ・南武線「久地駅」歩8分
- ・1994年築

洗足学園の学生さんが多くお住まいになる南武線から。お安い賃料帯で清潔感のある演奏拠点を実現！

リンク：[音楽賃貸ネット](#) 物件コード：1695



賃料：5.2万円
管理費：2千円
募集：2階部分
1R 17.01m²

■女性限定・ドミトリーライクな楽器可物件

- ・東京都調布市柴崎1
- ・京王線「柴崎駅」歩4分
- ・1986年築

22時までの演奏に対応する音大生御用達マンション。楽器が弾ける学生会館のような雰囲気です。

リンク：[音楽賃貸ネット](#) 物件コード：1322



賃料：5.4万円
管理費：4千円
募集：3階部分
1K 16.29m²

■賃料5万円台・22時までの演奏条件が魅力

- ・東京都板橋区赤塚3
- ・東武東上線「成増駅」歩9分
- ・1991年築

東武東上線の急行乗車で、池袋駅まで他の駅に停車することなく、およそ10分の乗車時間！

リンク：[音楽賃貸ネット](#) 物件コード：1293



賃料：5.5万円
管理費：5千円
募集：3階部分
1R 16.26m²

■自室での演奏とピアノ付き地下レッスン室

- ・神奈川県川崎市多摩区西生田2
- ・小田急線「読売ランド前駅」歩2分
- ・1992年築

居室とレッスン室での演奏時間を上手に使い、自由度の高い練習スタイルが実現します。

リンク：[音楽賃貸ネット](#) 物件コード：1294



賃料：5.5万円
管理費：2千円
募集：2階部分
1R 20.28m²

■江古田エリアで5万円台・ゆとりの1R

- ・東京都練馬区小竹町1
- ・西武池袋線「江古田駅」歩4分
- ・1989年築

江古田エリアの便利な立地で5万円台の楽器可物件はかなり貴重な賃料設定！

リンク：[音楽賃貸ネット](#) 物件コード：1509



賃料：5.5万円
管理費：4千円
募集：1階部分
1K 24.68m²

■国立音楽大学に徒歩通学の新築楽器可物件

- ・東京都立川市幸町 5
- ・西武拝島線「玉川上水駅」歩11分
- ・2011年築

ゆとりの占有面積を確保する近代的な間取りを、郊外ならではの賃料設定で実現します！

リンク：[音楽賃貸ネット](#) 物件コード：1941



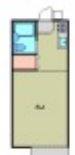
賃料：5.5万円
管理費：5千円
募集：3階部分
1R 23.11m²

■複合音楽教室併設のゆったり楽器可物件

- ・東京都八王子市東町 2
- ・中央線「八王子駅」歩4分
- ・1998年築

複合音楽教室が運営中の建物で、ドラムの演奏にも対応するレッスン室など、一部施設も利用可能です。

リンク：[音楽賃貸ネット](#) 物件コード：2181



賃料：5.5万円
管理費：2千円
募集：1階部分
1R 17.5m²

■中央線利用で防音対策の楽器可アパート

- ・東京都国立市西 2
- ・中央線「国立駅」歩18分
- ・1973年築

リフォーム済みで明るい雰囲気！ アパートタイプでも、防音対策済みで各種楽器演奏に対応します。

リンク：[音楽賃貸ネット](#) 物件コード：2217



賃料：5.9万円
管理費：込み
募集：2階部分
1R 11.77m²

■格安賃料でプライベート防音室付き！

- ・東京都国分寺市南町 1
- ・中央線「国分寺駅」歩7分
- ・1989年築

このお家賃でもプライベート防音室付き！ 楽器演奏やオーディオ鑑賞にピッタリの空間です！

リンク：[音楽賃貸ネット](#) 物件コード：1153



賃料：5.9万円
管理費：込み
募集：2階部分
1K 21.55m²

■駅から離れてお安い賃料・好条件！

- ・東京都練馬区谷原 2
- ・西武池袋線「石神井公園駅」歩17分
- ・1991年築

建物内にレッスンホールが併設され、自室でも防音環境を整えた本格音楽マンション！

リンク：[音楽賃貸ネット](#) 物件コード：1345



賃料：6万円
管理費：込み
募集：2階部分
1R 18.48m²

■東京音大のすぐお隣・格安の賃料6万円

- ・東京都豊島区南池袋 3
- ・山手線「池袋駅」歩8分
- ・1985年築

東京音楽大学のすぐお隣。ピアノなど大きな楽器の搬入は出来ませんが、各種楽器の演奏をご相談下さい。

リンク：[音楽賃貸ネット](#) 物件コード：2216



楽器可物件の専門サイト「音楽賃貸ネット」より、毎日更新される情報の中から、お得な情報や貴重な募集をピックアップ！ 専門スタッフならではのセレクトにご注目下さい！



賃料：6.8万円
管理費：7千円
募集：4階部分
1K 24.3m²

■ゆとりの間取りが郊外ならではの賃料設定

- ・東京都八王子市明神町 3
- ・中央線「八王子駅」歩1分
- ・2004年築

ゆとりの間取りが郊外ならではの賃料設定！ 急行利用で都心へのアクセスも悪くありません！

リンク：[音楽賃貸ネット](#) 物件コード：1615



賃料：8.1万円
管理費：3千円
募集：3階部分
1R 30m²

■ゆったり間取りが全面リフォーム済み

- ・東京都練馬区練馬 1
- ・西武池袋線「練馬駅」歩2分
- ・1987年築

間取りも演奏条件もよく、ステップアップのお部屋探しを希望されるお客様にピッタリ！

リンク：[音楽賃貸ネット](#) 物件コード：1154



賃料：9万円
管理費：込み
募集：3階部分
3DK 46.79m²

■調布駅・防音室のある3DKが賃料9万円

- ・東京都調布市小島町 3
- ・京王線「調布駅」歩7分
- ・1978年築

50平米近い広さを持つ3DKタイプ。賃料9万円で防音室のある間取りを実現します！

リンク：[音楽賃貸ネット](#) 物件コード：2224



賃料：9.45万円
管理費：5.5千円
募集：2階部分
1K 24.8m²

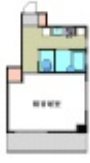
■防音に定評のあるシリーズ物件～幡ヶ谷

- ・東京都渋谷区西原 1
- ・京王線「幡ヶ谷駅」歩5分
- ・1994年築

渋谷区においては希少な楽器可物件は、24時間の演奏に対応する本格防音マンション！

リンク：[音楽賃貸ネット](#) 物件コード：1211

更新情報からピックアップ！ その2



賃料：10.5万円
管理費：6千円
募集：6階部分
1K 25.24m²

- 24時間演奏可・新宿区でバツグンの立地
- ・東京都新宿区水道町
- ・有楽町線「江戸川橋駅」歩3分
- ・2005年築

充実の室内設備、楽器を演奏する為の防音対策。どれを取ってもこの賃料設定に恥じない高級物件！

リンク：[音楽賃貸ネット](#) 物件コード：1011

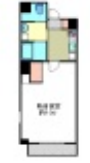


賃料：11.9万円
管理費：5千円
募集：1階部分
1K 36m²

- 築浅防音マンション・オシャレなメゾネット
- ・東京都調布市国領町6
- ・京王線「調布駅」歩9分
- ・2007年築

夜22時までの自室での演奏条件とあわせて、建物には24時間利用可能なスタジオも併設！

リンク：[音楽賃貸ネット](#) 物件コード：1473



賃料：11.9万円
管理費：5千円
募集：9階部分
1K 32.31m²

- ミュージションの新築は江古田駅が最寄り
- ・東京都練馬区豊玉上1
- ・西武池袋線「江古田駅」歩3分
- ・2011年築

江古田駅に誕生したミュージションの新築！ いよいよ最後の一部屋となりました！ お見逃しなく！

リンク：[音楽賃貸ネット](#) 物件コード：1764



賃料：13.5万円
管理費：込み
募集：1階部分
2DK 84.83m²

- ゆとりの防音室・お手ごろ2DKタイプ
- ・東京都国立市富士見台3
- ・中央線「国立駅」歩17分
- ・1989年築

ゆとりの防音室を確保するひろびろ2DKタイプは、グランドピアノ付きの珍しい募集です！

リンク：[音楽賃貸ネット](#) 物件コード：2141



賃料：14.5万円
管理費：7千円
募集：9階部分
2DK 44m²

- 上野の音楽マンション・貴重な2DK
- ・東京都台東区東上野4
- ・山手線「上野駅」歩6分
- ・2001年築

立地条件や希少性を考えると、非常にお値打ちの賃料設定です！ 貴重なファミリータイプ！

リンク：[音楽賃貸ネット](#) 物件コード：2003



賃料：17.8万円
管理費：5千円
募集：1-B1階部分
1DK 49.01m²

- 下北沢駅から・地階が防音室のメゾネット
- ・東京都世田谷区北沢2
- ・小田急線「下北沢駅」歩3分
- ・2010年築

ゆとりの防音室を確保する間取りが下北沢に！ 人気の街でステキな音楽ライフを実現！

リンク：[音楽賃貸ネット](#) 物件コード：2222

デュオ レ キャトルマン
Duo <Les Quatre Mains>



チェンバロ 2台による愉しみ、輝き、深み…
CD収録曲を含む多彩なプログラミングで皆様におくります。

～CD『Keyboard Duets Of the BACH Family』発売記念～

続々 2台のチェンバロによる饗宴

開場 13:30 開演 14:00 **2011/7/31 (日)**

会場：近江楽堂 (東京オペラシティ3階・初台駅下車 TEL. 03-5353-6937)
全自由席 前売り 3,500円 当日 4,000円 (定員 100名)

[プログラム]

L. ボッケリーニ (1743-1805): 序奏とファンダンゴ

A.L. クーブラン (1727-1789): 2台のクラヴサンのためのサンフォニー

G.ル・ルー (1660?-1707): 組曲 へ長調

W.F. バッハ (1710-1784): 2台の鍵盤のための協奏曲 へ長調

《前売・予約・問合せ》想楽舎 Tel.03-3530-7280 Fax.03-6806-0633

《前売》東京オペラシティチケットセンター Tel.03-5353-9999 / 東京古典楽器センター Tel.03-3952-5515



7月も一週間が経過して、蒸し暑い毎日が続きます。今年は節電の夏ということで、企業や自治体、また各ご家庭でも様々な取り組みが行われておりますが、少しの工夫や心がけで社会のためになるということでしたら、この暑さも頑張って乗り切れそうな気がしますね。

さて、そろそろ夏休みや夏期休暇の話題が周りで多くなりますが、まとまったお休みを利用して、お引越しをご検討されている方も多いかと思います。

ご注意いただきたいのは、毎年お盆休みの前後は、ふるさとに里帰りする方が多くなるため、不動産業界もあわせてるように休暇をいただき、物件の流通が鈍くなるということです。たくさんの選択肢からお選びいただくのなら、お盆休みにお部屋探しをするのではなく、今から新しいお部屋を見つけて、お盆休みにお引越しをするのが、夏のお部屋探しのポイントです！

今年の夏は、優良物件の募集も豊富！ 憧れの一人暮らしを計画されている方はもちろん、現在のお部屋に長くお住まいの方は、条件変更されているケースも多くございますので、よりお得な演奏環境を確保するチャンスかもしれません。

▼表紙の物件：ミュージョン野方

2010年に誕生したミュージョン。最寄りの野方駅周辺は、生活感のある賑やかな雰囲気のある街並みで、新宿方面のアクセスに便利な立地です。

▼演奏会・コンサート情報募集のお知らせ

毎週金曜日発行のこのコンテンツ「音楽賃貸マガジン」にて、演奏会やコンサートの宣伝用チラシを掲載してみませんか？ 掲載をご希望の方は、下記のお問合せ先よりご連絡の上、以下の要領で、掲載希望週の火曜日までにチラシの画像データを送信してください。（担当：渡邊）

- 画像サイズ最大 縦900ピクセル 横675ピクセル
- 上記サイズで画像を作成いただくか、上記サイズに合わせてこちらで画像を縮小します。
- 画像縮小の際に画質が落ちる可能性がありますことを予めご了承ください。

▼すべてのお問い合わせは！

東京都知事免許（5）59051号

メジャーハウジング株式会社

東京都豊島区西池袋1-29-5山の手ビル5F

TEL: 03-3983-8621

MAIL: oheya@major-1.com

[楽器が弾ける賃貸物件を探すなら、「音楽賃貸ネット♪」](#)

音楽貸貸マガジン！ 第12号 2011/07/08

<http://p.booklog.jp/book/29511>

著者：音楽貸貸ネット！

著者プロフィール：<http://p.booklog.jp/users/timppanda/profile>

感想はこちらのコメントへ

<http://p.booklog.jp/book/29511>

ブックログのpapier本棚へ入れる

<http://booklog.jp/puboo/book/29511>

電子書籍プラットフォーム：ブックログのpapier（<http://p.booklog.jp/>）

運営会社：株式会社paperboy&co.