

かっぱのムーちゃんと あおいほし



きょうも あめあめ ポツポツポツ  
このごろ ずーっと あめなんだ  
おほしさまも おつきさまも たいようさんも  
みんな みんな どこいった



雨

ねえねえ かあさん おしえてよ  
とうさんぼしてって どんないろ？  
ねえねえ かあさん している？  
とうさんぼしが どこなのか？

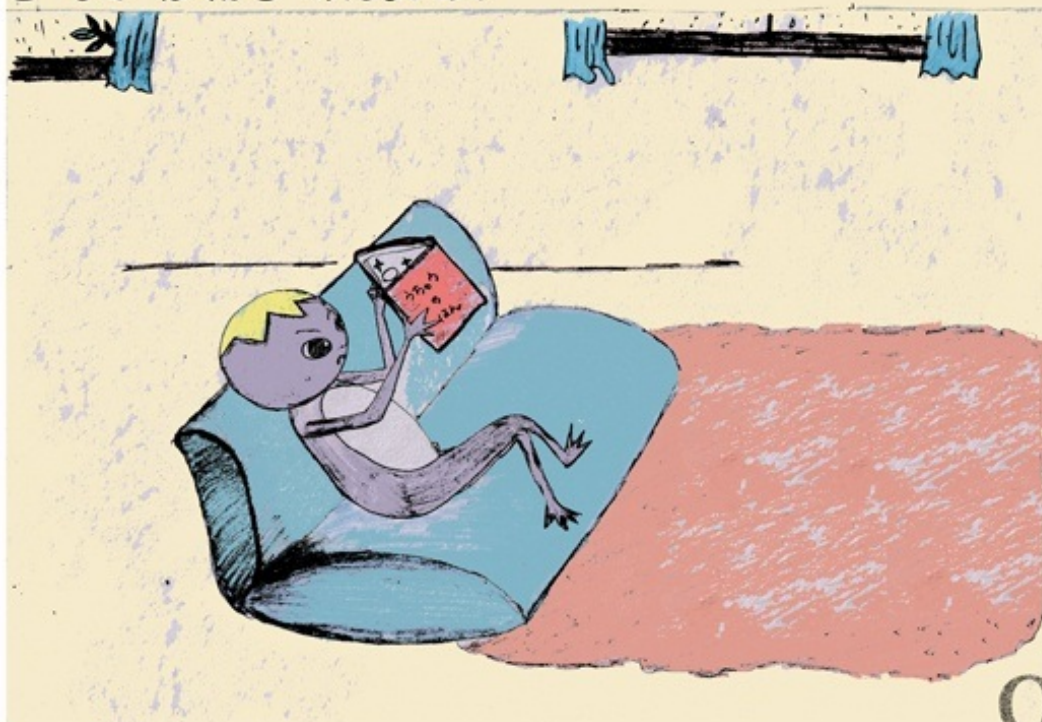


『とうさん いつも みていてくれる  
あなたを いつも みていてくれる』  
かあさん にここにこ いうけれど

母

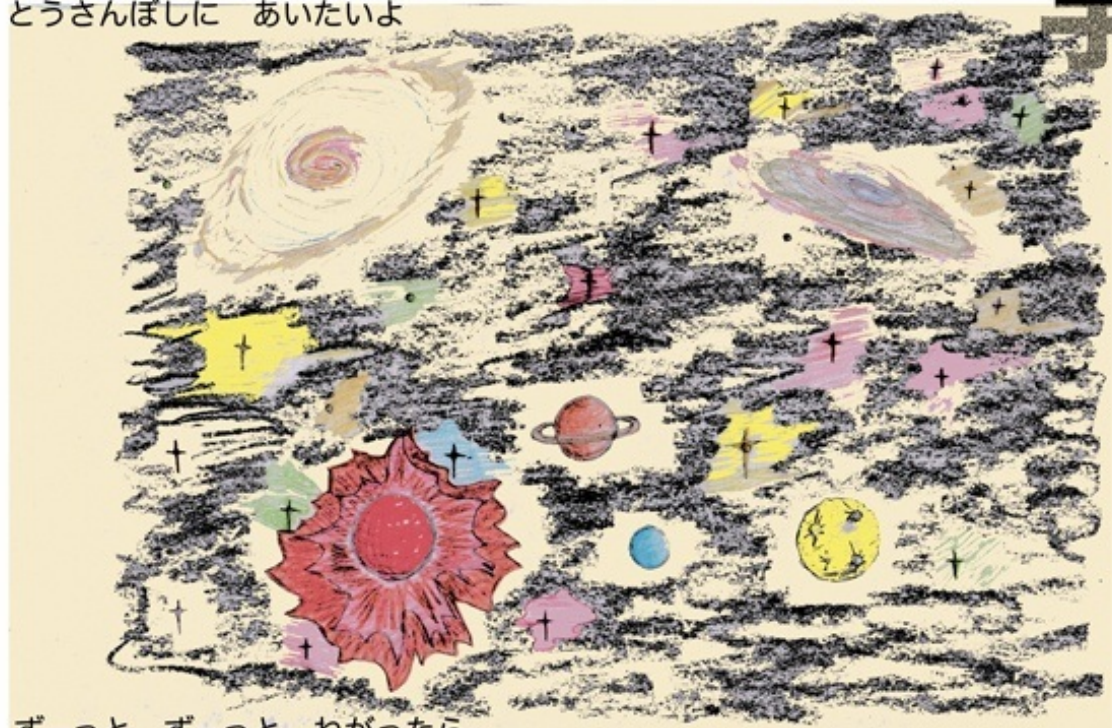
なんで ぼくから みえないの？  
とうさんからは みえるのに  
どーして ぼくから みえないの？

不

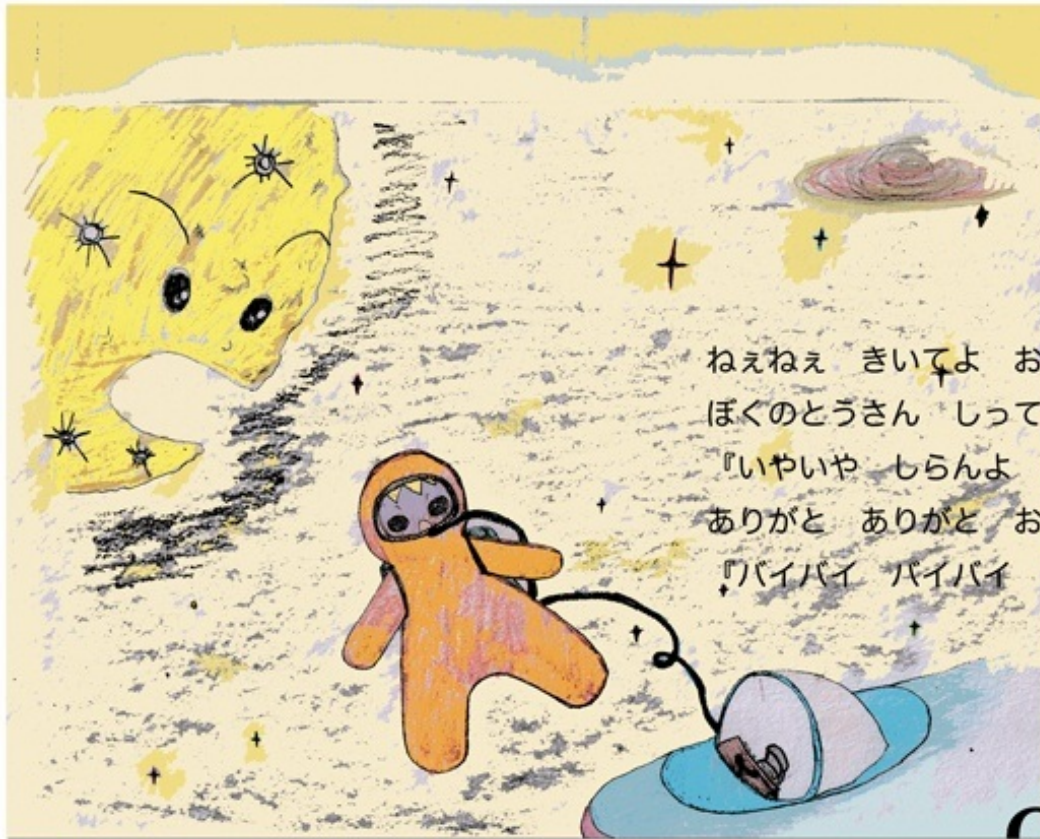


003

あいたい あいたい あいたいよ  
とうさんほしに あいたいよ

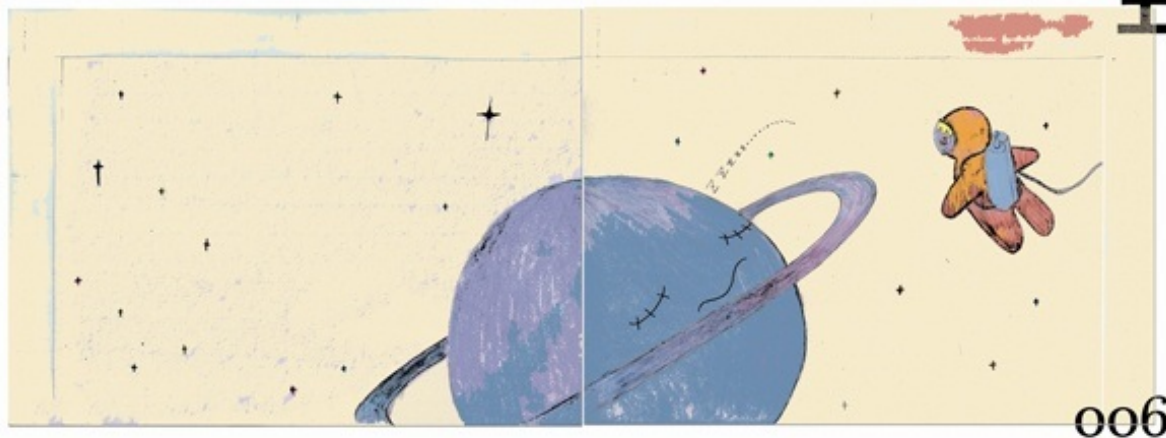


ずーっと ずーっと ねがったら  
ぐんぐん ぐんぐん そらのうえ  
キラキラ ひかる おほしさま  
きづけば ふわふわ とんでいる



ねえねえ きいてよ おつきさま  
ぼくのとうさん 知っている？  
『いやいや しらんよ わしゃ しらん』  
ありがと ありがと おつきさま！  
『バイバイ バイバイ きをつけて』

またまた フワフワ とんでると  
こんどは グーグー なんのおと  
おやおや まあまあ ねているよ  
おやすみ おやすみ どせいさん



またまた フワフワ とんでたら  
『あらあら ムーちゃん どーしたの?』  
ねえねえ きいてよ たいようさん  
ぼくの とうさん しっている?  
『いえいえ わたしは しらないわ』

陽



ありがとう ありがとう たいようさん!  
『バイバイ バイバイ きをつけて!』007

どこかな どこかな とうさんぼし  
みつからないんだ とうさんぼし  
そのとき なにか きこえたよ  
ちかくの ほしから きこえた ような  
とおくの ほしから きこえた ような





『ムーちゃん ムーちゃん よくきたね  
どうさん いつも みているよ  
とおーくに とおーくに ひかっている  
あおーい ほしが どうさんさ  
いつでも きみを みているよ』

とうさん とうさん きこえるよ  
ぜったい ぜったい みつけるね

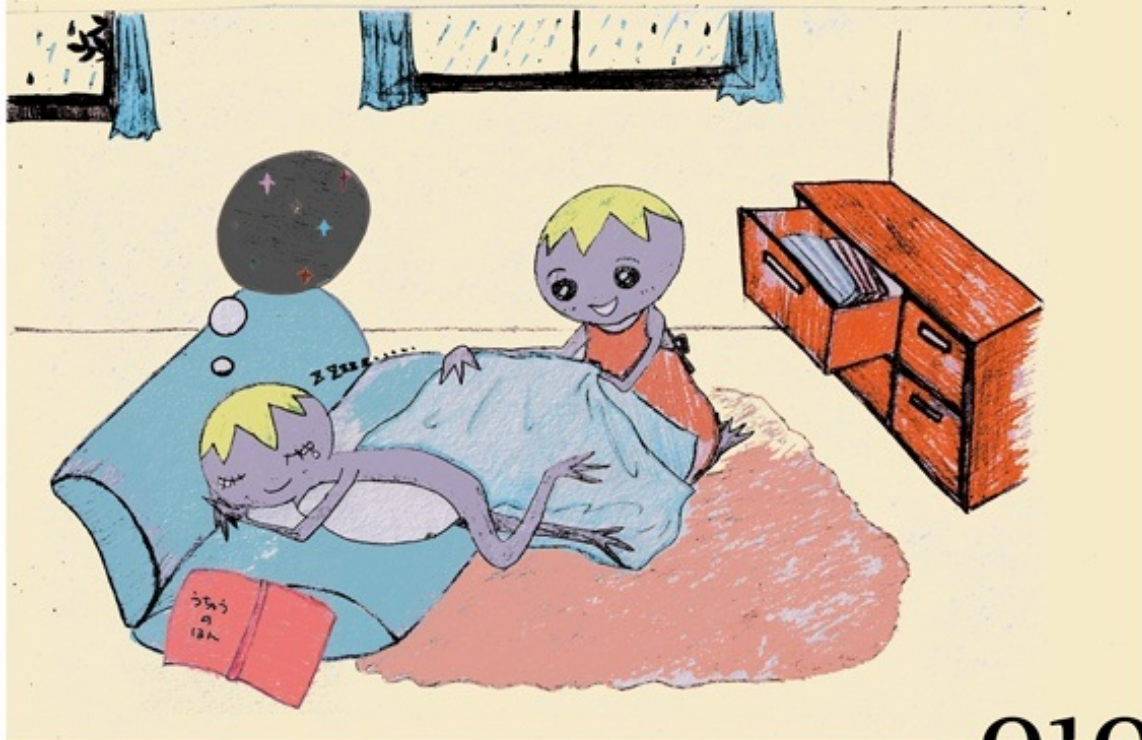
絶



009

ムーちゃん ムーちゃん ゆめのなか  
スヤスヤ スヤスヤ ゆめのなか  
とうさんぼしに あえたかな？

眠



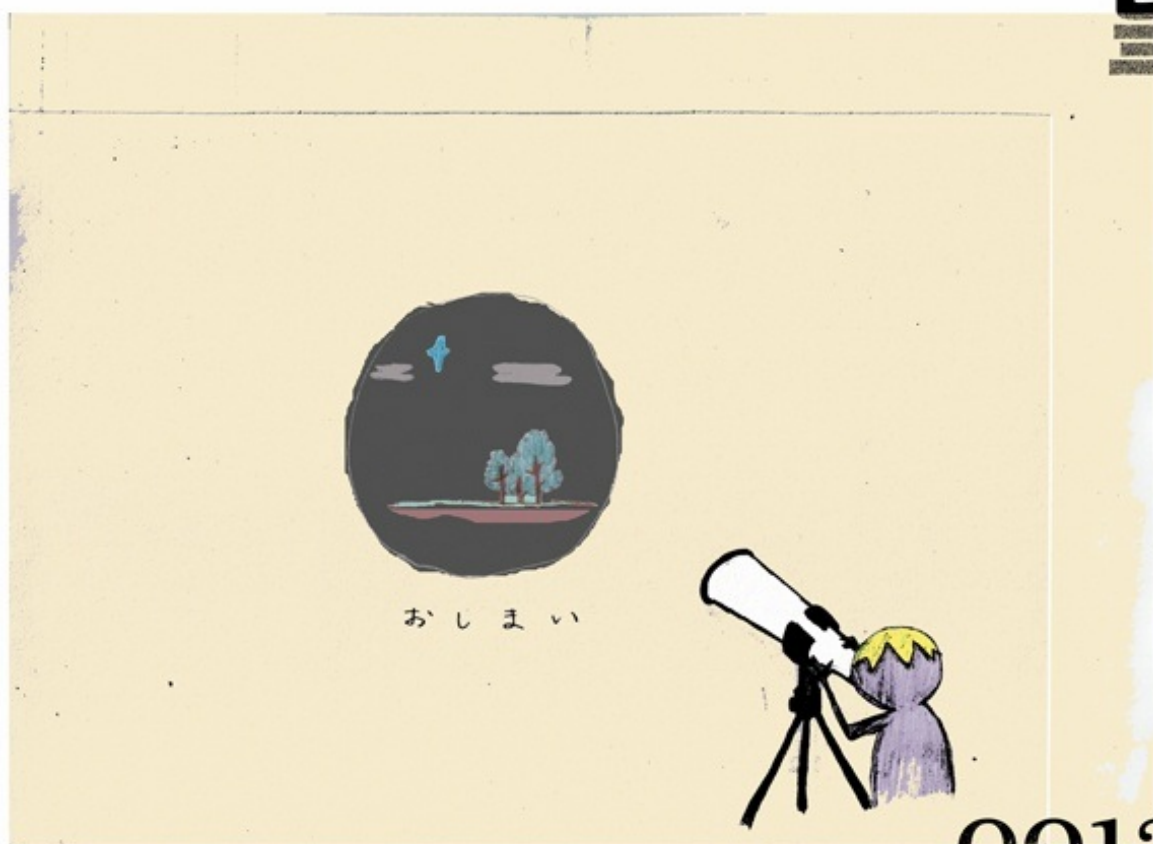
010

ムーちゃん おひるね おわったら  
あめあめ ポツポツ やんでたよ  
よるには ほしが みえたって

夜



011



0012