

週刊音楽賃貸 マガジン magazine

趣味の演奏から音大生・プロの方まで、楽器が弾けるライフスタイルをご提案♪



写真：ブルメリアガーデン大泉。バリ・リゾート風防音マンション

★杉並区・月額7万円で24時間演奏対応

個性的な防音アパートが格安での募集です！

★特集：ハイグレード！ 高級物件・高額物件！

★今週のイチオシ！

- 音楽教室併設・八王子でゆったり演奏環境を！
- 北千住駅利用・一部屋が防音室のお手ごろ3DK
- 24時間演奏対応の防音シリーズ～渋谷区から



楽器可・
ピアノ可物件

- ♪ 今週のオススメ! … 2～5
- 杉並区の住宅街・月額7万円で24時間演奏対応(南阿佐ヶ谷駅)
 - 音楽教室併設・八王子でゆったり演奏環境を!(八王子駅)
 - 北千住駅利用・一部屋が防音室のお手ごろ3DK(北千住駅)
 - 24時間演奏対応の防音シリーズ～渋谷区から(幡ヶ谷駅)
- ♪ 特集 「ハイグレード! 高級物件・高額物件!」 … 6～7
- ♪ 更新情報からピックアップ … 8～9
- ♪ お知らせ募集 … 10
- ♪ 編集後記 … 11



▼免責事項

物件情報は、最新の募集情報から編集しておりますが、賃貸物件の流通上、予告なく終了してしまうケースもございます。特に、バックナンバーをご覧の方は、発行日にご注意いただき、空室状況をご確認下さい。

▼お問い合わせ

東京都知事免許(5)59051号
メジャーハウジング株式会社
東京都豊島区西池袋1-29-5山の手ビル5F
TEL: 03-3983-8621
MAIL: oheya@major-1.com

今週のイチオシ：クラヴィアハウス（南阿佐ヶ谷駅）



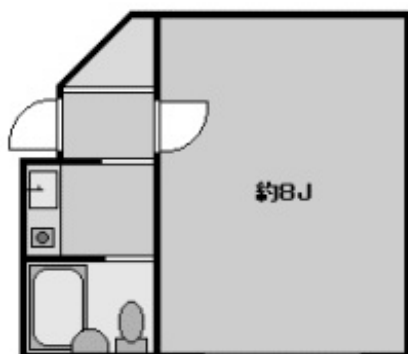
▼杉並区の住宅街・月額7万円で24時間演奏対応

かなりの長期にわたって賃貸市場から姿を消しておりましたが、実に久しぶりの募集！ 杉並区の閑静な住宅街から、お安い賃料で24時間の演奏に対応する防音物件です。

2階部分はエントランスが共用になっているため女性限定。1階部分は専用玄関で性別による入居制限もなく、ピアノ教室などの利用にも対応します。

すぐ近くに流れる善福寺川に整備された“善福寺緑地”は、散策にスポーツに、身近にみどりを楽しめる恵まれた住環境と言えるのではないのでしょうか。

中央線までは少し距離がありますが、賑やかな阿佐ヶ谷駅・荻窪駅でのお買い物でしたら、自転車をこいでも不自由を感じない程度のエリアです。東京23区では格安とも言える賃料設定ですので、まずは一度ご覧いただくことをお勧めします。



物件コード【2188】

[所在地] #東京都杉並区成田西3丁目

[交通1] #丸ノ内線「南阿佐ヶ谷駅」徒歩10分

[交通2] #JR中央線「阿佐ヶ谷駅」徒歩20分

[賃料]・65,000円(各室)

[管理費]・5,000円(水道費込み)

[タイプ]・1K 18平米(専用部分)

[間取り]・洋室8帖+キッチン部分

[種別]・アパート

[構造]・木造 2階建て

[築年]・1985年

▼条件・設備概要

ピアノ可・他各種楽器演奏対応(教室利用可)、防音室、楽器演奏24時間対応、3重サッシ、2階部分は女性限定(共用玄関)、エアコン、洗濯機・乾燥機設置済み、駐輪場、角部屋

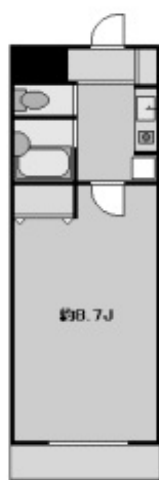
▼お問合せ

メジャーハウジング株式会社(03-3983-8621)

関連記事：<http://ongaku-chintai.net/realtime.php?mode=detail&id=2188>

今週のオススメ： 2

今週のイチオシ：ムジカ八王子ビル（八王子駅）



物件コード【2182】

[所在地]#東京都八王子市東町2丁目

[交通1]#中央線「八王子駅」徒歩4分

[交通1]#京王線「京王八王子駅」徒歩2分

[賃料]・60,000円

[管理費]・5,000円

[タイプ]・1K 23.11平米

[間取り]・洋室8.7帖+キッチン部分

[種別]・マンション

[構造]・鉄筋コンクリート造 6階建て

[築年]・1998年

▼音楽教室併設・八王子でゆったり演奏環境を！

郊外に目を向けると、ゆったりと広さを確保する物件が、都心部では考えられないようなお家賃で実現することがあります。

コチラの物件は、八王子エリアの音楽マンションから。ひろびろワンルームタイプとバストイレ別の1Kタイプ、現在2つのタイプに募集がありますが、防音設備を整えた演奏環境では、とてもお値打ちの賃料設定と言えます。

間取りや自室での演奏条件は、詳細をご覧くださいの通りの好条件ですが、コチラの建物の一番の特徴は、大家さんが経営する音楽教室が併設していることです。

施設の一部は、利用していない時間帯に入居者が無料で利用できるとあって、他ではなかなか見られない条件を備えます。2階のレッスン室は金管楽器や打楽器の演奏に、6階のレッスン室はドラム演奏にも対応です。

▼条件・設備概要

グランドピアノ可・他各種楽器の演奏に対応、楽器演奏時間9:00~22:30まで、エアコン、収納、室内洗濯機置場、CATV受信対応、角部屋、防音設備、建物には複合音楽教室が併設、一部施設利用可能、2階レッスン室は金管楽器・打楽器演奏対応、6階レッスン室はドラム演奏にも対応

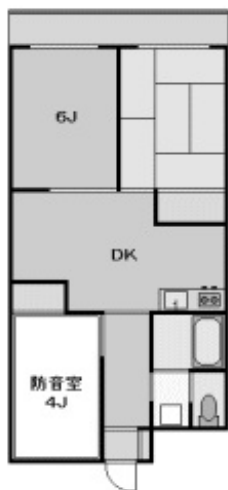
▼お問合せ

メジャーハウジング株式会社 (03-3983-8621)

関連記事：<http://ongaku-chintai.net/realtime.php?mode=detail&id=2182>

今週のオススメ： 3

今週のイチオシ：防音室を確保する分譲3LDK（北千住駅）



物件コード【1161】

[所在地]#東京都足立区千住宮元町

[交通1]#JR他各線「北千住駅」徒歩15分

[交通2]#京成本線「千住大橋駅」徒歩12分

[賃料]・100,000円

[管理費]・10,000円

[タイプ]・3DK 58.0平米

[間取り]・防音室4帖+洋室6帖+和室6帖+DK6帖

[種別]・マンション

[構造]・鉄筋コンクリート造 10階建て7階部分

[築年]・1985年

▼北千住駅利用・一部屋が防音室のお手ごろ3DK

北千住駅といえば、上野方面にアクセスする大きなターミナル駅で、近年の再開発により、都市型の街並みと古きよき下町の雰囲気融合する人気のエリアです。

利用路線は、JR常磐線、日比谷線・千代田線、東武伊勢崎線につくばEXと、都心部にも郊外にも便利なアクセスを実現します。

残念ながら、基本的には楽器可物件とは無縁のエリアですが、コチラの情報はイレギュラーな存在。分譲マンションの一室で、一部屋が防音室となっている3DKタイプです。

北千住駅とあわせて、最寄りとなるのは京成本線・千住大橋駅。こちらも上野駅にアクセスする路線で、成田空港に向かうスカイライナーでお馴染みの路線です。

少し駅から離れた住宅街ということで、お手ごろな賃料設定が魅力の一件です！

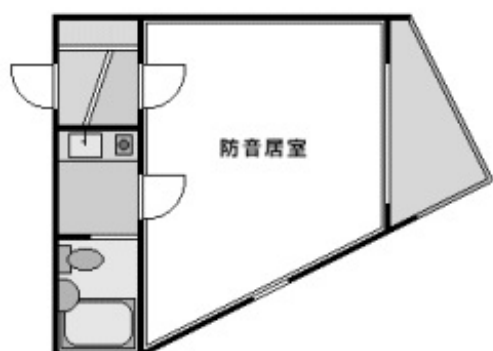
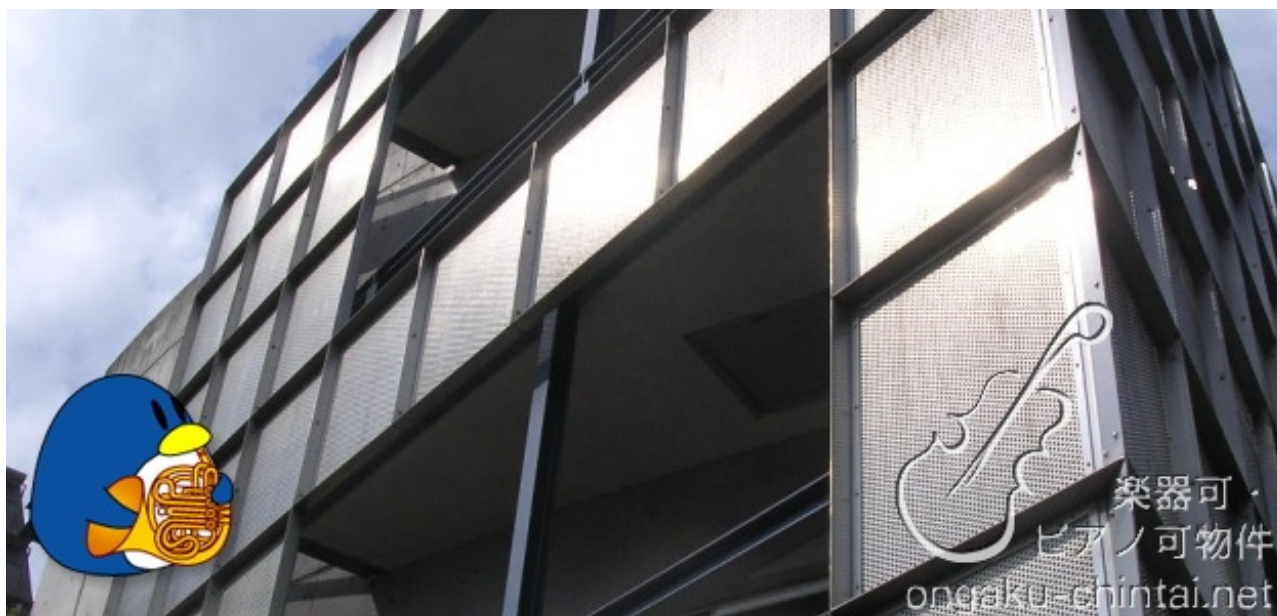
▼条件・設備概要

防音室にてピアノ他各種楽器の演奏相談、振分タイプ、バストイレ別、室内洗濯機置場、脱衣室、ガスキッチン、収納、フローリング、エアコン3基、CATV受信対応、東南角部屋、防犯設備、分譲賃貸マンション、リフォーム済み

▼お問合せ

メジャーハウジング株式会社 (03-3983-8621)

関連記事：<http://ongaku-chintai.net/realtime.php?mode=detail&id=1161>



物件コード【1211】

[所在地]#東京都渋谷区西原1丁目

[交通1]#京王線「幡ヶ谷駅」歩5分

[交通2]#京王線「初台駅」歩7分

[賃料]・108,000円

[管理費]・5,500円(水道料込み)

[タイプ]・1R 24.8平米

[間取り]・防音居室約8.5帖+キッチン部分

[種別]・マンション

[構造]・鉄筋コンクリート 3階建て3階部分

[築年]・1994年

▼24時間演奏対応の防音シリーズ～渋谷区から

24時間の演奏に対応するシリーズ防音マンションと言えどご存知の方も多いかと思いますが、中でも人気の高い物件が募集中です。

注目を集める理由はなんとと言っても立地条件。新宿にアクセスのよい渋谷区の好立地ということで、都心部にて演奏環境を必要とされるお客様を中心に、ご好評いただいています。

この界隈では、数年前に近代的な防音マンションが建てられましたが、比較をすると、広さやご予算の面で条件のいい内容と言えるでしょうか。

間取りはシンプルですが、演奏環境としての性能は折り紙つきで、演奏の条件を第一にお考えのお客様には、きっとご満足いただけるかと思えます。

他に探しても、同等クラスの楽器可物件の存在するエリアではありませんので、まずは一度ご覧になって、ご検討いただければ幸いです。

▼条件・設備概要

グランドピアノ可・声楽可・管弦楽器可、24時間いつでも練習可能な防音居室、オートロック、フローリング、エアコン、玄関ホール、内装リフォーム済み

▼お問合せ

メジャーハウジング株式会社 (03-3983-8621)

関連記事：<http://ongaku-chintai.net/realtime.php?mode=detail&id=1211>



お家賃は高いけれども、やっぱり憧れのハイグレード物件！ 演奏環境としての性能だけでなく、贅沢なライフスタイルを実現する物件情報が満載です。情報だけでは伝わらない魅力がいっぱいですので、是非ともご案内させていただきます。



賃料：13.9万円
管理費：1万円
募集：5階部分
1K 27.93m2

■目黒区の好立地・高級物件に防音施工

- ・東京都目黒区中央町 2
- ・東急東横線「学芸大学駅」歩5分
- ・2008年築

目黒区の好立地にあるデザイナーズマンションから、建物内でも3部屋だけ存在する防音物件の一つです！

リンク：[音楽賃貸ネット](#) 物件コード：1286



賃料：17.2万円
管理費：5千円
募集：1-B1階部分
1DK 45.28m2

■下北沢駅から・地階が防音室のメゾネット

- ・東京都世田谷区北沢 2
- ・小田急線「下北沢駅」歩3分
- ・2010年築

ゆとりの防音室を確保する間取りが下北沢に！ 人気の街でステキな音楽ライフを実現！

リンク：[音楽賃貸ネット](#) 物件コード：1390



賃料：17.8万円
管理費：7千円
募集：4階部分
2K 45m2

■アジアリゾート風・高級防音マンション

- ・東京都練馬区東大泉 3
- ・西武池袋線「大泉学園駅」歩6分
- ・2007年築

バリ島のリゾートホテルのようなデザインマンションは、高性能な防音設備で24時間の演奏に対応！

リンク：[音楽賃貸ネット](#) 物件コード：1457



賃料：20.8万円
管理費：込み
募集：5階部分
2K 50.33m2

■渋谷に便利な好立地・高級物件に防音室を確保

- ・東京都目黒区大橋 2
- ・東急田園都市線「池尻大橋駅」歩4分
- ・2009年築

池尻大橋駅という特別な立地で本格的な演奏に対応する貴重な物件は、最上クラスの活動拠点として大注目！

リンク：[音楽賃貸ネット](#) 物件コード：1359



賃料：21万円
 管理費：込み
 募集：4階部分
 1DK 55.56m²

■根津駅・高級マンションでゆとりの防音室

- ・東京都文京区根津 2
- ・千代田線「根津駅」歩2分
- ・2008年築

どこか懐かしい雰囲気をも今に伝える東京の下町、根津駅を最寄りに、贅沢な音楽ライフの拠点を実現します！

リンク：[音楽賃貸ネット](#) 物件コード：2140



賃料：23万円
 管理費：5千円
 募集：2階部分
 2LDK 58.5m²

■24時間演奏可能な2LDKタイプの決定版

- ・東京都中野区新井 4
- ・中央線「中野駅」歩12分
- ・1999年築

24時間演奏のファミリー物件は希少！演奏環境としてはもちろん、暮らしやすさも充実した物件として好評！

リンク：[音楽賃貸ネット](#) 物件コード：1068



賃料：23万円
 管理費：込み
 募集：9階部分
 2DK 64.8m²

■品川エリア・ゆとりの防音室が嬉しい2DK

- ・東京都品川区北品川 2
- ・京浜急行線「新馬場駅」歩2分
- ・2002年築

品川駅から乗車2駅の好立地！高級マンションの最上階は、ゆったり防音室のある音楽家向けの間取りです。

リンク：[音楽賃貸ネット](#) 物件コード：2078



賃料：23万円
 管理費：込み
 募集：14階部分
 3LDK 69.35m²

■高性能防音室のある豪華3LDKタイプ！

- ・東京都練馬区豊玉中 2
- ・西武池袋線「桜台駅」歩10分
- ・2005年築

“ミュージション”と言えば、デザイン性の高い防音シリーズ！賃貸市場にはなかなか出回らない貴重な募集！

リンク：[音楽賃貸ネット](#) 物件コード：2029



賃料：30万円
 管理費：込み
 募集：2階部分
 4LDK 115.89m²

■築浅一戸建て・防音室のある高額4LDK

- ・東京都世田谷区松原 1
- ・京王線「明大前駅」歩7分
- ・2009年築

地階に防音室を確保する4LDK。グランドピアノを搬入して、本格的な演奏に利用していた実績のある物件です。

リンク：[音楽賃貸ネット](#) 物件コード：2183



賃料：34万円
 管理費：1万円
 募集：B1階部分
 1LDK 67.68m²

■渋谷区から～防音フロアの広々1LDK

- ・東京都渋谷区笹塚 2
- ・京王新線「笹塚駅」歩4分
- ・2009年築

音楽家に向けた大型1LDK。本格的な音楽マンションでも実現の難しい、広々空間での演奏をお楽しみ下さい！

リンク：[音楽賃貸ネット](#) 物件コード：1591



楽器可物件の専門サイト「音楽賃貸ネット」より、毎日更新される情報の中から、お得な情報や貴重な募集をピックアップ！ 専門スタッフならではのセレクトにご注目下さい！



賃料：6万円
管理費：4千円
募集：3階部分
1K 27m²

- 上野エリアに便利な交通・お安く好条件
- ・埼玉県草加市旭町 6
- ・東武伊勢崎線「新田駅」歩7分
- ・1996年築

上野方面に便利な郊外エリアでお安い音楽マンション。新田駅～上野駅は乗り換えなしでおよそ2分！

リンク：[音楽賃貸ネット](#) 物件コード：1287



賃料：6.2万円
管理費：3千円
募集：2階部分
1SK 34m²

- 玉川上水駅・独立ピアノ室のお手ごろ賃料
- ・東京都武蔵村山市大南 3
- ・西武拝島線「玉川上水駅」歩16分
- ・1989年築

ゆったり1Kタイプに専用の演奏室がある間取りは、音楽家にとって一つの理想のお部屋と言えるかもしれません。

リンク：[音楽賃貸ネット](#) 物件コード：2184



賃料：6.9万円
管理費：3千円
募集：6階部分
1DK 26.35m²

- 横浜市・防音完備の音楽マンション1DK
- ・神奈川県横浜市磯子区原町
- ・根岸線「根岸駅」歩7分
- ・1998年築

横浜市の貴重な立地にある女性限定音楽マンションは、演奏室を独立させた各種1DKタイプをご用意！

リンク：[音楽賃貸ネット](#) 物件コード：2154



賃料：7万円
管理費：2千円
募集：1-B1階部分
1SK 22m²

- 地下室にて演奏・池袋エリアでお値打ち
- ・東京都豊島区高松 2
- ・東京メトロ「要町駅」歩7分
- ・1991年築

1Kタイプに地下室ができました！ 池袋駅までは徒歩圏内。この立地なら十分にお値打ちの賃料設定です。

リンク：[音楽賃貸ネット](#) 物件コード：2185

更新情報からピックアップ！ その2



賃料：7.2万円
管理費：込み
募集：1階部分
1K 24.19m²

■東京芸術大学すぐ裏手の楽器対応物件

- ・東京都台東区上野桜木 1
- ・山手線「上野駅」歩13分
- ・2006年築

デザイン的に優れた外観や、暮らしに配慮した室内設備も充実して、建物内で最もリーズナブルなタイプが募集！

リンク：[音楽賃貸ネット](#) 物件コード：1105



賃料：7.6万円
管理費：3.5千円
募集：3階部分
1K 27.94m²

■防音構造・間取りも満足の楽器可1K

- ・東京都府中市緑町 3
- ・京王線「東府中駅」歩4分
- ・2000年築

防音構造で演奏に対応する京王線の楽器可マンション！ ゆったりとしたスペースを確保するお値打ち物件です。

リンク：[音楽賃貸ネット](#) 物件コード：1292



賃料：8.7万円
管理費：4千円
募集：3階部分
1K 23.22m²

■女学生限定・文京区で本格音楽マンション

- ・東京都文京区千駄木 2
- ・千代田線「千駄木駅」歩5分
- ・1998年築

かつては文豪達が好み、下町の古きよき雰囲気を残す人気の住環境で、充実した学生生活をお楽しみ下さい！

リンク：[音楽賃貸ネット](#) 物件コード：2142



賃料：9.4万円
管理費：3千円
募集：2階部分
2DK 44.46m²

■駅から徒歩2分の好立地・お手ごろ2DK

- ・東京都練馬区光が丘 3
- ・東京メトロ「氷川台駅」歩2分
- ・1988年築

10万円以内のご予算で40平米を超えるファミリータイプと云えば、とてもお値打ちの物件としてご検討下さい！

リンク：[音楽賃貸ネット](#) 物件コード：1968



賃料：11.8万円
管理費：6千円
募集：7階部分
1R 20.76m²

■渋谷区幡ヶ谷・高性能防音マンション

- ・東京都渋谷区幡ヶ谷 2
- ・京王線「幡ヶ谷駅」歩3分
- ・2006年築

24時間演奏対応！ 70db相当の遮音性能を目指し設計、音楽教室、スタジオなど幅広い用途に対応です。

リンク：[音楽賃貸ネット](#) 物件コード：1114



賃料：14万円
管理費：込み
募集：2階部分
2K 34.58m²

■立派な地下リハーサルホールを完備！

- ・東京都世田谷区経堂 3
- ・小田急線「千歳船橋駅」歩7分
- ・1995年築

2Kタイプでどちらも防音されたお部屋という貴重な間取り！ 本格的なりハーサルホールも併設する本格物件！

リンク：[音楽賃貸ネット](#) 物件コード：1024

お知らせ募集♪



音楽賃貸ネットで、コンサートや演奏会の
情報を宣伝してみませんか？
学生さんの演奏会情報を中心に、お知らせを
募集しています。
このページに、宣伝用チラシを掲載させて
頂きますので、お気軽にご連絡下さい。

▼連絡先

メジャーハウジング株式会社
東京都豊島区西池袋1-29-5山の手ビル5F
TEL: 03-3983-8621
MAIL: oheya@major-1.com

[>>>掲載ガイドラインはこちらから](#)

賃貸物件の情報サイトを見ていると、毎日のようにNewマークのついた情報がアップされ、自分の希望に合う募集が出ていないか、チェックするのが日課という方もいらっしゃるかも知れません。特に今年は、物件の募集に比べてお客様の動きが少なく、多くの情報が流通しているように思います。

楽器可物件も、今まででは考えられない数の募集が出ており、お客様からすると様々な選択肢から比較検討いただける大チャンスといえそうです。

しかしながら、もともとの数が少ない楽器可物件。現在、主だった物件からかなりの割合で募集が出ているということは、この時期に探して見つからなかった場合には、お探しの希望条件のハードルが高すぎるのかもしれませんが。お部屋に関する理想の形はそれぞれにあるかと思いますが、まずは一度、実際に存在する物件がどのようなものか、ご覧いただくのもよろしいのではないのでしょうか。

自分の中で一番重要な希望条件を大切にしながら、妥協できる点を探していくのが、よりよい演奏環境を確保するための近道かと思います。

▼表紙の物件：プルメリアガーデン大泉

バリ島のリゾートホテルのようなデザインマンションは、高性能な防音設備を完備して24時間の楽器演奏に対応。暮らしやすい街並みに整備された大泉学園駅が最寄りです。

▼演奏会・コンサート情報募集のお知らせ

毎週金曜日発行のこのコンテンツ「音楽賃貸マガジン」にて、演奏会やコンサートの宣伝用チラシを掲載してみませんか？ 掲載をご希望の方は、下記のお問合せ先よりご連絡の上、以下の要領で、掲載希望週の火曜日までにチラシの画像データを送信してください。（担当：渡邊）

- 画像サイズ最大 縦900ピクセル 横675ピクセル
- 上記サイズで画像を作成いただくか、上記サイズに合わせてこちらで画像を縮小します。
- 画像縮小の際に画質が落ちる可能性がありますことを予めご了承ください。

▼すべてのお問い合わせは！

東京都知事免許（5）59051号

メジャーハウジング株式会社

東京都豊島区西池袋1-29-5山の手ビル5F

TEL: 03-3983-8621

MAIL: oheya@major-1.com

[楽器が弾ける賃貸物件を探すなら、「音楽賃貸ネット♪」](#)

音楽賃貸マガジン！ 第8号 2011/06/10

<http://p.booklog.jp/book/27405>

著者：音楽賃貸ネット！

著者プロフィール：<http://p.booklog.jp/users/timppanda/profile>

発行所：ブックログのパブー (<http://p.booklog.jp/>)

運営会社：株式会社paperboy&co.

感想はこちらのコメントへ

<http://p.booklog.jp/book/27405>

ブックログのパブー本棚へ入れる

<http://booklog.jp/puboo/book/27405>