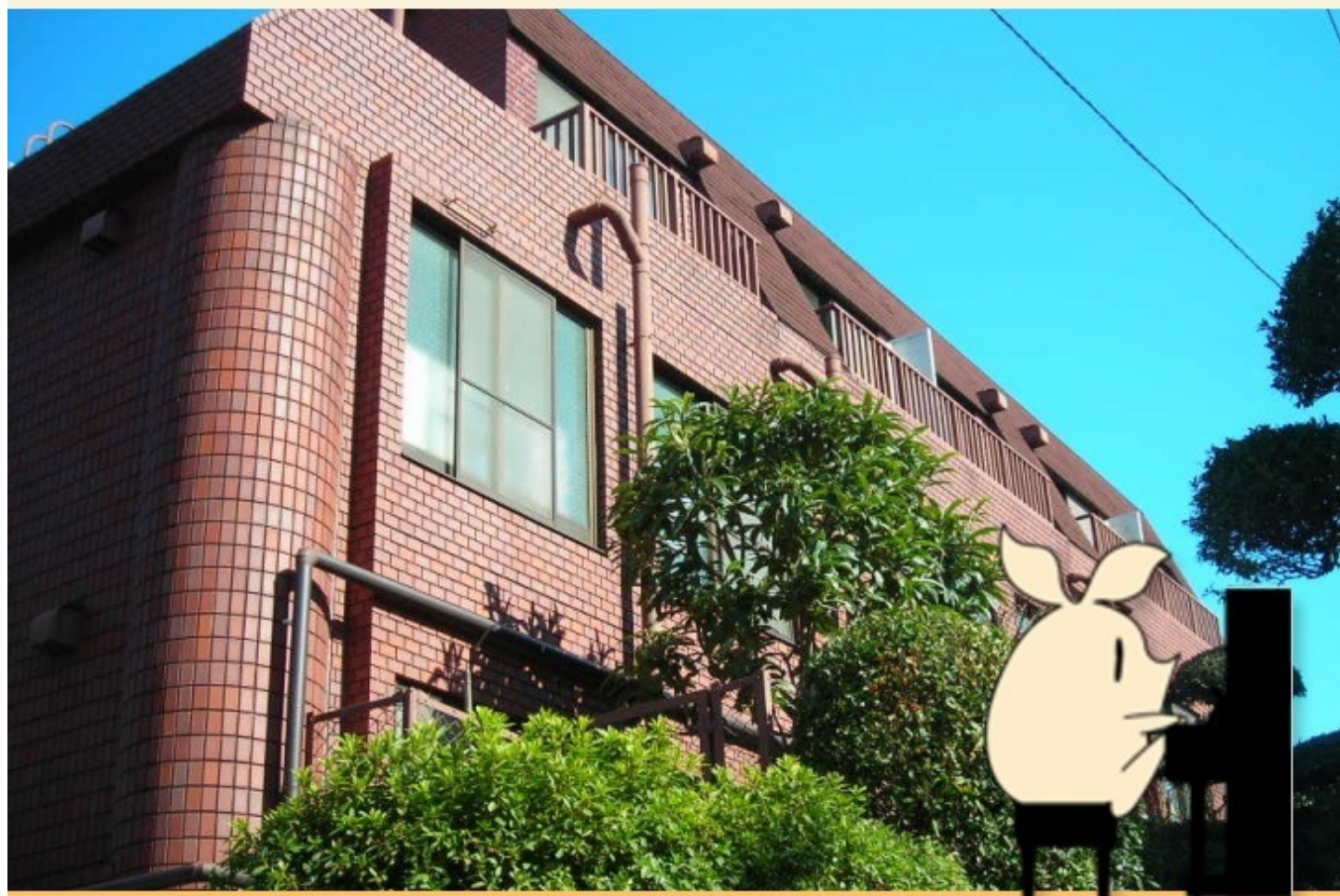


# 週刊音楽賃貸 マガジン magazine

趣味の演奏から音大生・プロの方まで、楽器が弾けるライフスタイルをご提案♪



写真：ホフムジークハウス。高円寺駅でお安い賃料帯の防音マンション。

## 24時間演奏可能な2LDKタイプの決定版

ファミリータイプでは貴重・本格防音室の音楽マンション！

★特集：賃料お手ごろ！ 埼玉方面特集

★今週のイチオシ！

- 女学生限定・文京区で本格音楽マンション
- 京浜東北線利用・24時間演奏可能な1LDK
- ゆとりの防音室を確保するお手ごろ2DK
- 横浜エリアで貴重な楽器可マンション



楽器可・  
ピアノ可物件

- ♪ 今週のオススメ! … 2～5
  - 女学生限定・文京区で本格音楽マンション(千駄木駅)
  - 京浜東北線利用・24時間演奏可能な1LDK(東十条駅)
  - ゆとりの防音室を確保するお手ごろ2DK(国立駅)
  - 24時間演奏可能な2LDKタイプの決定版!(中野駅)
  
- ♪ 特集 「賃料お手ごろ! 埼玉方面特集」 … 6～7
  
- ♪ 更新情報からピックアップ … 8～9
  
- ♪ 情報コーナー「第17回 東京音楽大学クラリネットアンサンブル演奏会」 … 10
  
- ♪ 広告募集・編集後記… 11



---

▼免責事項

物件情報は、最新の募集情報から編集しておりますが、賃貸物件の流通上、予告なく終了してしまうケースもございます。特に、バックナンバーをご覧の方は、発行日にご注意いただき、空室状況をご確認下さい。

▼お問い合わせ

東京都知事免許(5)59051号  
メジャーハウジング株式会社  
東京都豊島区西池袋1-29-5山の手ビル5F  
TEL: 03-3983-8621  
MAIL: oheya@major-1.com

## 今週のイチオシ：ソレイユ千駄木（千駄木駅）



物件コード【2142】

[所在地]#東京都文京区千駄木2丁目

[交通1]#千代田線「千駄木駅」徒歩5分

[交通1]#千代田線「根津駅」徒歩9分

[交通2]#南北線「東大前駅」徒歩9分

[賃料]・87,000円

[管理費]・4,000円

[タイプ]・1K 23.22平米

[間取り]・洋室約8帖+キッチン部分

[種別]・マンション

[構造]・鉄筋コンクリート造 4階建て3階部分

[築年]・1999年

### ▼女子学生限定・文京区で本格音楽マンション

ゴールデンウィークが終わる頃になると、今年入学した学生さんもそろそろキャンパスライフにも慣れ、さらに充実した毎日をご過ごされる時期かと思えます。

逆に、ご実家からかなりの時間をかけて通学されている方ですと、毎日の通学時間をもったいなく感じてくるのも、この時期かもしれません。

特に楽器可物件の分布が少ない上野エリアに通学される方ですと、入学時に学校周辺で物件が見つからずに、止むを得ずご実家から通学されている方もいらっしゃるのではないのでしょうか。

本日のご紹介は東京芸術大学に通学便利な立地にある女子学生専用の音楽マンション！

かつては文豪達が好み、東京下町の古きよき雰囲気を残す人気の住環境で、さらに充実した学生生活をお楽しみ下さい。

### ▼条件・設備概要

グランドピアノ可・声楽可・他各種楽器可（一部除く）、楽器演奏時間8:00～23:00まで、女子学生限定、オートロック、光ケーブル、BS・CS受信対応、カードキー採用、フローリング、防音ドア・サッシ、エアコン、クローゼット、バストイレ別、室内洗濯機置場、ガスキッチン、駐輪場

### ▼お問合せ

メジャーハウジング株式会社（03-3983-8621）

関連記事：<http://ongaku-chintai.net/realtime.php?mode=detail&id=2142>

## 今週のイチオシ：ルネッサンスベアー（東十条駅）



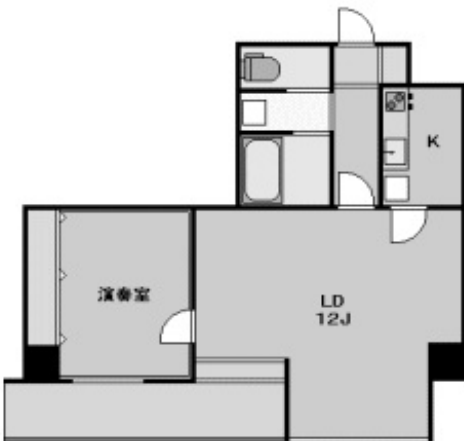
### ▼京浜東北線利用・24時間演奏可能な1LDK

ちょっと珍しい立地にある防音マンション。京浜東北線・東十条駅からですと、賑やかな地元商店街を歩きながら物件までたどり着く、暮らしやすい雰囲気の街並みです。

南北線・王子神谷駅も徒歩6分で利用可能ということで、都心のビジネスエリアへのアクセスもよく、幅広いお客さまの選択肢としてご検討いただけるのではないのでしょうか。

建物内には複数タイプの間取りがありますが、今回の募集は1LDKタイプ。キッチンが独立したリビングスペースが特徴的で、ゆとりの空間を利用した自由度の高いレイアウトをお楽しみいただけそうな間取りです。

予てから防音性能には定評がありましたが、最近になって明確に24時間演奏可能な条件が謳われるようになり、さらに好感度アップの物件です！



物件コード【2150】

[所在地] #東京都北区東十条3丁目

[交通1] #南北線「王子神谷駅」歩6分

[交通2] #京浜東北線「東十条駅」歩8分

[賃料]・135,000円

[管理費]・8,000円

[タイプ]・1LDK 44.75平米

[間取り]・防音居室約5帖+LD約12帖+キッチン部分

[種別]・マンション

[構造]・鉄筋コンクリート造 6階建て2階部分

[築年]・1990年

### ▼条件・設備概要

グランドピアノ可・他各種楽器の演奏に対応、防音室完備、24時間楽器の演奏に対応、オートロック、フローリング、豊富な収納スペース、エレベーター、バスタイレ別、キッチン独立、2面採光角部屋、1階コンビニ・商店街近く

### ▼お問合せ

メジャーハウジング株式会社 (03-3983-8621)

関連記事：<http://ongaku-chintai.net/realtime.php?mode=detail&id=2150>

## 今週のイチオシ：ヴィラタノウエ（国立駅）



物件コード【2141】

[所在地]#東京都国立市富士見台3丁目

[交通1]#JR中央線「国立駅」徒歩17分

[交通2]#JR南武線「矢川駅」徒歩13分

[賃料]・135,000円

[管理費]・込み

[タイプ]・2DK 84.83平米

[間取り]・防音室約10.9帖+洋室約6.5帖+DK部分約8.5帖+キッチン部分

[種別]・アパート

[構造]・鉄骨造 2階建て1階部分

[築年]・1989年

### ▼ゆとりの防音室を確保するお手ごろ2DK

間取り図をご覧頂くとかなり変則的な形をしておりますが、2階建ての建物のうち、1階部分の大半を占有する2DKタイプです。

一部屋が防音室になっており、今回はグランドピアノを設置したまま賃貸募集をするということで、貴重な物件として注目される方も多いのではないでしょうか。

駅から少し距離のある立地ですが、一橋大学の拠点として知られる国立駅界隈は、とても暮らしやすい住環境として知られるエリアです。

近隣のバス停より各駅方面行きのバス路線も豊富で、日常生活に不自由を感じずにご利用いただけるかと思います。

80平米を超えるゆとりの広さからするとお手ごろな賃料設定に抑えられ、お得感のある募集内容です。

### ▼条件・設備概要

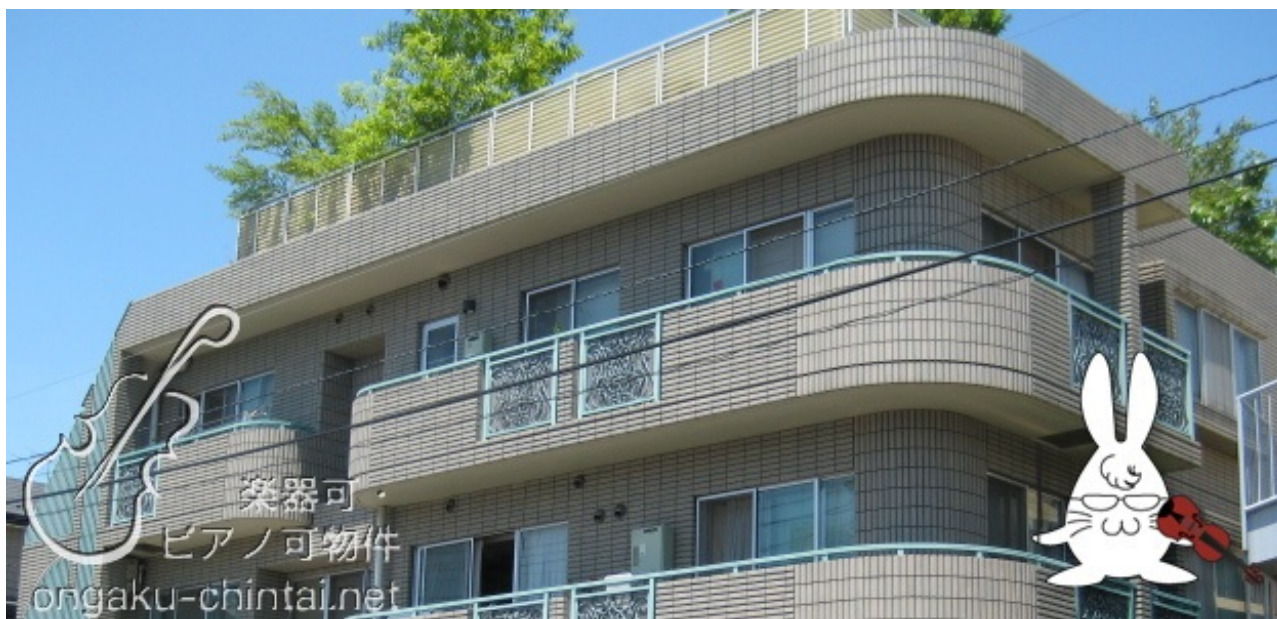
防音室にグランドピアノ設置、三重サッシ・電動シャッター、エアコン3基、豊富な収納、バストイレ別、洗面脱衣室、ウォシュレット、室内洗濯機置場、電気錠、駐車場（月額1万円）

### ▼お問合せ

メジャーハウジング株式会社 (03-3983-8621)

関連記事：<http://ongaku-chintai.net/realtime.php?mode=detail&id=2141>

今週のオススメ： 4



物件コード【1068】

[所在地]#東京都中野区新井4丁目

[交通1]#西武新宿線「沼袋駅」徒歩5分

[交通2]#JR中央線「中野駅」徒歩12分

[賃料]・230,000円

[管理費]・5,000円

[タイプ]・2LDK 58.5平米

[間取り]・防音室8帖+洋室6帖+LDK10帖

[種別]・マンション

[構造]・鉄筋コンクリート造 3階建て2階部分

[築年]・1999年

#### ▼24時間演奏可能な2LDKタイプの決定版！

高額帯のファミリータイプで、本格的な楽器演奏に対応した物件と言えば、持ち主が自分で使うために防音工事をした一戸建てやマンションの一室が、転勤や住み替えなどの理由によって賃貸物件として募集がかかるケースが多く見られます。

はじめから賃貸目的で造られた高額帯の音楽マンションは、思いのほか稀なケースと言えます。

コチラの物件は非常に珍しく、建物のすべての住戸が防音室のある2LDKタイプとなっている、音楽家向けのファミリー賃貸マンションです。

いくら高額帯の物件だからといっても、24時間演奏対応の条件は貴重な存在で、こだわりの室内とあわせて。満足度の高い演奏環境として好評です。

#### ▼条件・設備概要

グランドピアノ可・声楽可・各種楽器可（一部除く）、24時間演奏可能な防音室を完備、本格音楽マンション、TVモニター付きオートロック、9人乗りエレベーター、CATV受信対応、各室にエアコン、振分タイプ、収納、洗面脱衣室、シャワー付き洗面台、室内洗濯機置場、バストイレ別、浴室乾燥機、24時間風呂、ウォシュレット、システムキッチン、角部屋、各室2面採光、玄関ホール、今回は礼金0・敷金1での募集です。

#### ▼お問合せ

メジャーハウジング株式会社（03-3983-8621）

関連記事：<http://ongaku-chintai.net/realtime.php?mode=detail&id=1068>



埼玉方面ですと、池袋駅から延びる沿線を中心に音楽大学・音楽専攻のある大学があり、楽器可物件の分布が見られます。それぞれの大学のキャンパスは、比較的賃料相場のお安い郊外エリアにあり、好条件の物件が思いがけずにお手ごろな賃料設定で見つかることも！ 穴場のお部屋探しとして、ご検討してみたいはいかがでしょうか。



賃料：4.5万円  
管理費：込み  
募集：2階部分  
1K 24m<sup>2</sup>

- 尚美学園大学に自転車通学・ピアノ付き物件
- ・埼玉県ふじみ野市亀久保
- ・東武東上線「ふじみ野駅」歩18分
- ・1991年築

駅から距離がありますが、格安賃料で楽器可物件を実現します！  
ピアノ付きの貴重な物件です。

リンク：[音楽賃貸ネット](#) 物件コード：1339



賃料：4.7万円  
管理費：3千円  
募集：2階部分  
1R 22.62m<sup>2</sup>

- 東武東上線から安くてひろびろ演奏環境
- ・埼玉県ふじみ野市上福岡 1
- ・東武東上線「上福岡駅」歩4分
- ・1988年築

東武東上線から安くてひろびろ演奏環境！ リフォームされたオートロック付きのマンションタイプなら大満足！

リンク：[音楽賃貸ネット](#) 物件コード：2064



賃料：5.7万円  
管理費：2千円  
募集：1階部分  
1K 27.08m<sup>2</sup>

- 仏子駅・24時間演奏可で使いやすい1K
- ・埼玉県入間市仏子
- ・西武池袋線「仏子駅」歩5分
- ・2000年築

24時間演奏に対応した物件では格安！ 立地にこだわりがなければ他に代わりの利かない好条件です。

リンク：[音楽賃貸ネット](#) 物件コード：1135



賃料：5.7万円  
管理費：込み  
募集：1階部分  
1K 24m<sup>2</sup>

- 賃料5万円台で約8.8帖の防音居室
- ・埼玉県ふじみ野市西2
- ・東武東上線「上福岡駅」歩7分
- ・1988年築

6万円以内のお家賃で約8.8帖のひろびろ防音居室を実現！ お安い賃料帯でも憧れの防音空間！

リンク：[音楽賃貸ネット](#) 物件コード：1986



賃料：6.8万円  
管理費：4千円  
募集：2階部分  
1SK 24.6m<sup>2</sup>

■24時間演奏可・居室と防音室がセパレート

- ・埼玉県所沢市東町
- ・西武池袋線「所沢駅」歩5分
- ・1995年築

お部屋と演奏空間を分けて使えるうれしいタイプ。生活環境も演奏条件も良好な人気物件です。

リンク：[音楽賃貸ネット](#) 物件コード：1130



賃料：7.1万円  
管理費：5千円  
募集：1階部分  
2K 33.07m<sup>2</sup>

■郊外で実現・防音室を確保する格安2DK

- ・埼玉県川越市上戸
- ・東武東上線「霞ヶ関駅」歩6分
- ・1990年築

さすがに郊外なので賃料設定が安い！ 防音室のある2DKタイプにしては格安の部類です。

リンク：[音楽賃貸ネット](#) 物件コード：1395



賃料：8.3万円  
管理費：3千円  
募集：4階部分  
4DK 70.68m<sup>2</sup>

■趣味程度の演奏なら安心・格安4DK

- ・埼玉県入間市下藤沢
- ・西武池袋線「武蔵藤沢駅」歩9分
- ・1994年築

簡易防音室のため、本格的な演奏に対応するわけではありませんが、音出し専用のお部屋がある間取りです。

リンク：[音楽賃貸ネット](#) 物件コード：2132



賃料：8.5万円  
管理費：5千円  
募集：4階部分  
2K 40.25m<sup>2</sup>

■特殊な間取り・防音室ともう一部屋！

- ・埼玉県所沢市西住吉
- ・西武池袋線「所沢駅」歩7分
- ・1997年築

防音室を手前に、プライベートルームを奥に配した特殊な間取りです。自由度の高いレイアウトをお楽しみ下さい！

リンク：[音楽賃貸ネット](#) 物件コード：1036



賃料：9.2万円  
管理費：4千円  
募集：4階部分  
1SLDK 48.47m<sup>2</sup>

■ゆとりの快適演奏環境を郊外で実現！

- ・埼玉県所沢市西所沢2
- ・西武池袋線「西所沢駅」歩4分
- ・2005年築

大きな楽器の搬入が難しい構造ですが、防音設備を完備して22時までの演奏に対応！ 近代的な間取りです。

リンク：[音楽賃貸ネット](#) 物件コード：1309



賃料：10.9万円  
管理費：込み  
募集：2階部分  
3LDK 77.37m<sup>2</sup>

■防音室のある3LDK・郊外でお安く実現

- ・埼玉県新座市畑中1
- ・東武東上線「朝霞台駅行きバス停」歩3分
- ・1995年築

郊外エリアならではのお安い賃料設定！ 近代的な間取りで防音室のある3LDKタイプを実現！

リンク：[音楽賃貸ネット](#) 物件コード：1577





楽器可物件の専門サイト「音楽賃貸ネット」より、毎日更新される情報の中から、お得な情報や貴重な募集をピックアップ！ 専門スタッフならではのセレクトにご注目下さい！



賃料：5.5万円  
管理費：5千円  
募集：2階部分  
1K 17.07m<sup>2</sup>

- お安い賃料帯でも安心感のある人気物件！
- ・東京都練馬区旭丘2
- ・西武池袋線「江古田駅」歩8分
- ・1993年築

オートロック付きのしっかりとしたマンションで管理人さんも常駐。  
セキュリティに関する設備が充実！

リンク：[音楽賃貸ネット](#) 物件コード：1262



賃料：5.9万円  
管理費：3千円  
募集：1階部分  
1R 26.44m<sup>2</sup>

- 玉川上水エリア・とてもお洒落な物件です
- ・東京都武蔵村山市大南5
- ・西武拝島線「玉川上水駅」歩14分
- ・1987年築

国立音楽大学エリア。採光に配慮したゆとりの居室スペースで、  
自分だけの演奏空間をステキに演出！

リンク：[音楽賃貸ネット](#) 物件コード：1278



賃料：6.9万円  
管理費：5千円  
募集：1階部分  
1K 24.46m<sup>2</sup>

- 設備充実・防音対策・築浅音楽マンション
- ・東京都西東京市ひばりヶ丘1
- ・西武池袋線「ひばりヶ丘駅」歩4分
- ・2007年築

急行停車駅で便利な駅前！ 暮らし快適な間取りで防音対策済みの演奏環境を、お値打ちの賃料設定で実現！

リンク：[音楽賃貸ネット](#) 物件コード：1935



賃料：6.9万円  
管理費：込み  
募集：1階部分  
1K 21.59m<sup>2</sup>

- 高円寺で防音物件・うれしい演奏条件
- ・東京都杉並区高円寺南5
- ・中央線「高円寺駅」歩8分
- ・1987年築

ピアノの演奏のみとなりますが、中央線では貴重な防音物件。深夜24時までの演奏に対応します！

リンク：[音楽賃貸ネット](#) 物件コード：1042

## 更新情報からピックアップ！ その2



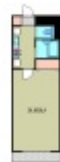
賃料：7万円  
管理費：7千円  
募集：4階部分  
1R 24.22m<sup>2</sup>

### ■小田急線駅近・築浅の音楽マンション

- ・神奈川県川崎市多摩区登戸
- ・小田急線「向ヶ丘遊園駅」徒歩2分
- ・2006年築

賑やかな駅前で暮らしやすい街並みを形成する小田急線・向ヶ丘遊園駅から。徒歩2分の好立地！

リンク：[音楽賃貸ネット](#) 物件コード：2146



賃料：8.2万円  
管理費：5千円  
募集：2階部分  
1K 26.35m<sup>2</sup>

### ■江古田駅前・ひろびろ居室の人気物件！

- ・東京都練馬区栄町
- ・西武池袋線「江古田駅」徒歩1分
- ・1996年築

江古田駅から徒歩1分の音楽マンションと言えばお馴染み！ ゆとりの居室で、長めに設定された演奏条件！

リンク：[音楽賃貸ネット](#) 物件コード：1200



賃料：8.8万円  
管理費：6千円  
募集：2階部分  
1K 30.97m<sup>2</sup>

### ■横浜エリアで貴重な楽器可マンション

- ・神奈川県横浜市神奈川区沢渡
- ・JR他各線「横浜駅」徒歩10分
- ・2000年築

横浜エリアで貴重な楽器可物件は、30平米超の占有面積を贅沢に使った間取りで22時までの演奏条件！

リンク：[音楽賃貸ネット](#) 物件コード：1788



賃料：13.3万円  
管理費：5千円  
募集：3階部分  
3DK 65m<sup>2</sup>

### ■郊外ならではの賃料・防音室のある3DK

- ・埼玉県新座市野火止7
- ・武蔵野線「新座駅」徒歩13分
- ・1995年築

本格防音室を完備する貴重なファミリー物件！ 東武東上線「志木駅」にもバス路線あり（バス停まで徒歩1分）

リンク：[音楽賃貸ネット](#) 物件コード：1448



賃料：13.9万円  
管理費：1万円  
募集：5階部分  
1K 27.93m<sup>2</sup>

### ■目黒区の好立地・高級物件に防音施工！

- ・東京都目黒区中央町2
- ・東急東横線「学芸大学駅」徒歩5分
- ・2008年築

目黒区の好立地にあるデザイナーズマンションから、建物内でも3部屋だけ存在する防音物件の一つです！

リンク：[音楽賃貸ネット](#) 物件コード：1286



賃料：21万円  
管理費：5千円  
募集：4階部分  
1DK 55.56m<sup>2</sup>

### ■根津駅・高級マンションでゆとりの防音室

- ・東京都文京区根津2
- ・千代田線「根津駅」徒歩2分
- ・2008年築

24時間の有人フロントサービスがある高級マンションから、ゆとりの防音室を実現するオーナー仕様の1DK！

リンク：[音楽賃貸ネット](#) 物件コード：2140



撮影：恵雅堂出版(株)

2011 5 / 18 (水)

開場 18:30 / 開演 19:00

川口リリア音楽ホール

(JR川口駅 西口より徒歩1分)

全席自由 900円

ヴィヴァルディ／調和と靈感 Op.3 より第11番

新井千悦子／上海 square

R. シュトラウス／ティル・オイレンシュピーゲルの愉快ないたずら

J.S. バッハ／ブランデンブルク協奏曲 第3番より

ドヴォルザーク／弦楽のためのセレナーデ 他

指揮：四戸世紀

(本学客員教授)

【主催】東京音楽大学クラリネット協会

【後援】東京音楽大学学生自治会

【お問い合わせ】090-7447-0410 (山本)

tcm\_clarinet@yahoo.co.jp

毎年、ジューンブライドの結婚シーズンを控えたこの時期から夏場にかけて、ファミリータイプの楽器可物件の需要が高くなってまいります。音楽賃貸ネットやブログでの更新でも、お二人以上での入居に適した物件の割合が多くなっていることに、お気づきの方もいらっしゃるのではないのでしょうか。

これは、ご結婚を控えた人がちょうどこの時期にお部屋探しをしているということではなく、去年、一昨年と時間を遡り、毎年この時期にお引越しをする人が多ければ、契約更新に伴い再びお部屋探いをされる方が増えると言う循環です。探す方が多い時期には、募集となる物件も増えるのが賃貸市場の流れで、今年も注目すべき物件の募集情報が続々入荷しています。まずは一度、実際にお部屋をご覧頂き、ご検討してみたいはいかがでしょうか。

楽器演奏に関して条件のいいファミリータイプは、存在そのものの数が少なく、募集の度に人気が集まることもございます。大切な物件選びですので、複数の物件を選択肢とする事ができる可能性が高い、この時期のお部屋探しはオススメです！

---

### ▼表紙の物件：ホフムジークハウス

中央線・高円寺駅利用の好立地では、極めて珍しいお手ごろ賃料の防音マンション。対応する楽器はピアノのみとなりますが、何と言っても深夜24時まで対応する演奏条件が魅力です。

---

### ▼演奏会・コンサート情報募集のお知らせ

毎週金曜日発行のこのコンテンツ「音楽賃貸マガジン」にて、演奏会やコンサートの宣伝用チラシを掲載してみませんか？ 掲載をご希望の方は、下記のお問合せ先よりご連絡の上、以下の要領で、掲載希望週の火曜日までにチラシの画像データを送信してください。（担当：渡邊）

- 画像サイズ最大 縦900ピクセル 横675ピクセル
- 上記サイズで画像を作成いただくか、上記サイズに合わせてこちらで画像を縮小します。
- 画像縮小の際に画質が落ちる可能性がありますことを予めご了承ください。

---

### ▼すべてのお問い合わせは！

東京都知事免許（5）59051号

メジャーハウジング株式会社

東京都豊島区西池袋1-29-5山の手ビル5F

TEL: 03-3983-8621

MAIL: oheya@major-1.com

[楽器が弾ける賃貸物件を探すなら、「音楽賃貸ネット♪」](#)

音楽貸貸マガジン！ 第4号 2011/05/13

<http://p.booklog.jp/book/25804>

著者：音楽貸貸ネット！

著者プロフィール：<http://p.booklog.jp/users/timppanda/profile>

発行所：ブックログのパブー (<http://p.booklog.jp/>)

運営会社：株式会社paperboy&co.

感想はこちらのコメントへ

<http://p.booklog.jp/book/25804>

ブックログのパブー本棚へ入れる

<http://booklog.jp/puboo/book/25804>