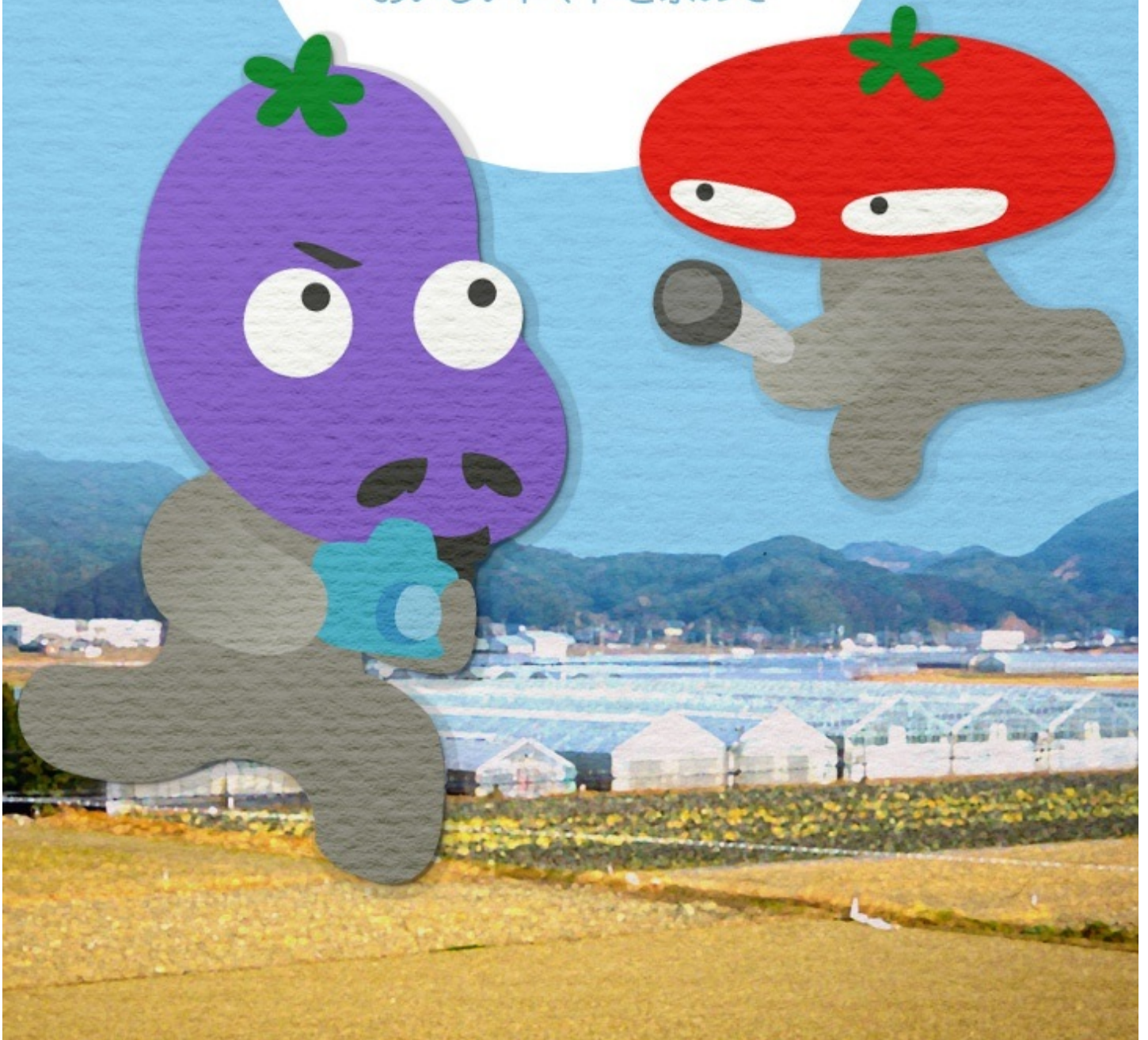


トマトくん突撃しポート
Vol.1

藤波農園

おいしいトマトを求めて



トマトくん突撃レポート

Vol.1

藤波農園

この辺

志賀島

能古島

野北

福岡タワーは
このへん

福岡県

ボクたちは
糸島にあるトマト農家
藤波農園に行ったんだ

おいし〜トマトはどこだー？



ナスタマくん突撃レポート
Vol.1

藤波農園

出荷のこと

実のこと

花のこと

土壌のこと



土壌

自分たちが農家を始めた
四八年前は水耕栽培は珍しく
試行錯誤しました。



石



植物のカスなど



Oh! UNCHIツカウ
キタナイ!ダメ!



戦後、米軍の指導で
化学肥料を使うようになっ
たんです。ところが...



化学肥料

養分

石

植物のカスなど

従来の日本の農業は
糞尿を発酵させて
肥料にしていたけれど



数年も経つと
育ちが悪くなったんです。



そこで、分析できる機関で
肥料の成分を調べました。

成分が分からない
肥料は使わず
自分で試行錯誤して
成分を理解して肥料を
使ってるんです。



花



予測より
収穫量が少ないわ
どうしましょう・・・



③ 着花より53日後に実が熟します。
受注量と実際の収穫量との
バランスをとるのが課題です。

受粉にミツバチを使ってた
時期もあるけど・・・



② 開花して花がしぼむ1週間以内に
ホルモン剤を散布して
着花を促します。



天候に左右されるから
アテにならなかつたん
だよね・・・



注文OK!



① 開花～収穫までの天候を予測しながら
注文を受けます。



実

小さいトマトが多いですな



小さいトマトは味が良い種類が多いんですよ



マイクロミニトマト
かわいいよね



トマトさんもこれくらい小さければいいのに...

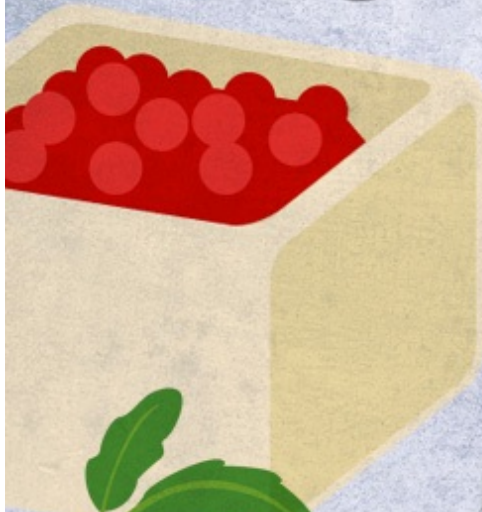


出荷

藤波農園で
育ったトマトは
どこにいくの？

天神や博多駅の
デパ地下に
行きますよ

あと、飲食店から
直接注文受けて
出荷してますね。



ちようと取材中に
某デパート食料品売場
担当者が視察に来てたよ



味へのこだわり

おいしさを求める人たちの
口コミによって少しずつ
ファンの輪が広がる

食べマ〜

あら、おいしそう



娘さんがデザインしたマークが目印



糸島の
藤波農園だっ

おいしい！
どこのトマト？



感動したので
来ちゃいました



※実話です

食べてくれた人から直接
味の感想を聞く機会が多く
次への励みになっているそうです。

そうね。



よしっ！次も
おいしいトマト
作るぞ！



取材を終えて…



お土産まで
いただいて…



取材協力
ありがとうございました

帰り道…



①

でも、
最後の一個だけ
食べられたよ

幸せな甘みー!



②

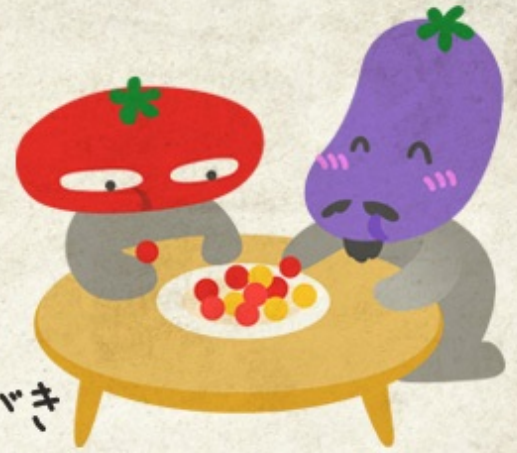


④



全部食べるなんて
ヒドイ!

③



あとがき

一度食べたら虜になってしまう
フルーツ並みに甘い藤波農園のトマトたち。
そのおいしさの根底には
試行錯誤の歴史・経験を記録・分析する
理論的な視点があるのだと知りました。
前例が無いことにチャレンジする姿勢が
とてもクリエイティブでカッコいいと思いました。

トマト取扱店

福岡三越 岩田屋
博多大丸 博多阪急
…のデパ地下で探してみよう!



取材協力

藤波農園

糸島市志摩野北 Tel. 092-327-0372

編集・出版/お問い合わせ先

シージーエフエム
合同会社CGFM

URL. <http://cgfm.jp> Tel. 050-6621-4525

<http://nasutoma.cgfm.jp>

あしがきのあしがき

ご覧いただきまして、ありがとうございました。

実はこのレポートは
iPad限定で公開する予定で作っていました。
でも、より多くの人に
藤波農園さんの良さを知ってもらいたくて
そこで思いついたのがパブーでの公開でした。

もし、iPadをお持ちの方は
iPad対応ナストマ・マガジンも
併せてご覧いただけますと幸いです。

[GW合宿の成果！ナストマ・マガジンvol.1 for iPad](#)

iPad限定の写真を掲載しています。
よろしければ是非（^^）

合同会社CGFM 社員一同