

週刊音楽賃貸 マガジン magazine

趣味の演奏から音大生・プロの方まで、楽器が弾けるライフスタイルをご提案♪



写真：エクシードハイツB。東急田園都市線・溝の口駅の楽器可マンション。

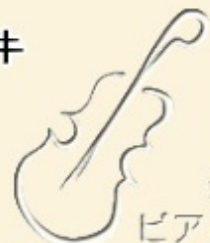
防音室のある間取り・豪華新築マンション

小田急線・経堂駅の再開発都市に誕生しました！

★特集：お安い賃料帯でも深夜まで演奏対応

★今週のイチオシ！

- 渋谷区的好立地・24時間演奏可能な防音物件
- 全室防音・小竹向原駅で女性限定の新築
- 住所は港区高輪・防音対策済みで演奏対応
- 東急東横線から貴重な募集・防音室の1LDK



楽器可・
ピアノ可物件

♪ 今週のオススメ! … 2～6

- 渋谷区の好立地・24時間演奏可能な防音物件(幡ヶ谷駅)
- 防音室のある間取り・経堂駅の豪華新築マンション(経堂駅)
- 全室防音・小竹向原駅で女性限定の新築マンション(小竹向原駅)
- 住所は港区高輪・防音対策済みで楽器演奏対応(白金高輪駅)
- 東急東横線から貴重な募集・防音室の1LDK(日吉駅)

♪ 特集 「お安い賃料帯でも深夜まで演奏対応」 … 7～8

♪ 更新情報からピックアップ … 9～10

♪ 情報コーナー「第17回 東京音楽大学クラリネットアンサンブル演奏会」 … 11

♪ 広告募集・編集後記 … 12



▼免責事項

物件情報は、最新の募集情報から編集しておりますが、賃貸物件の流通上、予告なく終了してしまうケースもございます。特に、バックナンバーをご覧の方は、発行日にご注意いただき、空室状況をご確認下さい。

▼お問い合わせ

東京都知事免許(5)59051号

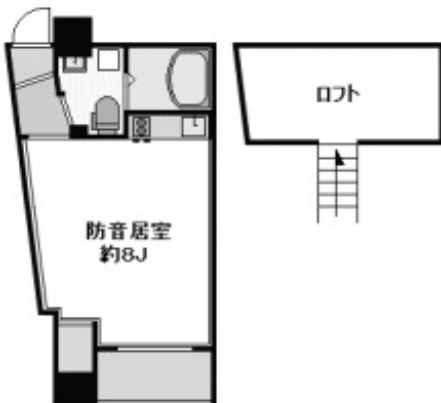
メジャーハウジング株式会社

東京都豊島区西池袋1-29-5山の手ビル5F

TEL: 03-3983-8621

MAIL: oheya@major-1.com

今週のイチオシ：カナデール幡ヶ谷（幡ヶ谷駅）



物件コード【ID：1114】

[所在地]#東京都渋谷区幡ヶ谷2丁目

[交通1]#京王線「幡ヶ谷駅」徒歩3分

[交通2]#新宿線「幡ヶ谷駅」徒歩3分

[賃料]・119,000円

[管理費]・6,000円

[タイプ]・1R (+ロフト)

[専有]・22.68平米

[間取り]・防音居室約8帖 (+ロフト)

[種別]・マンション

[構造]・鉄筋コンクリート造 8階建て8階部分

[築年]・2007年

▼渋谷区の好立地・24時間演奏可能な防音物件

24時間の演奏に対応する高い遮音性能と、デザイン性にも優れた居住空間が融合した物件として、新築時に大いに話題になった防音マンションから、1Kタイプが募集となりました。

決して広い生活空間とは言えませんが、ゆとりあるロフトスペースとあわせてレイアウトを工夫していただければ、ステキな音楽ライフの拠点としてご利用いただけるのではないのでしょうか。

様々な魅力がありますが、新宿方面にアクセス便利な渋谷区の好立地という特別なロケーションも注目です。

一般的な楽器可物件が分布するエリアではないため、音大生向けと言うよりも、都心に近い隠れ家的な演奏環境をお求めの方や、職業として演奏される方のプライベートスタジオとして、高い評価をいただいております。

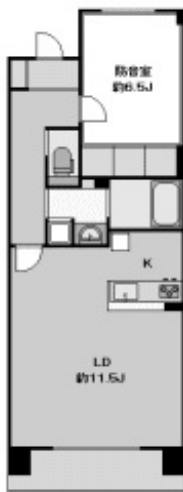
▼条件・設備概要

70db相当の遮音性能を目指し設計、音楽教室、スタジオなど幅広い用途に対応、24時間各種楽器演奏に対応（使用規則有り）、グランドピアノも搬送可能な9人乗りエレベーター、シェル型浴槽、大型浴室TV付き（DVD対応）、バストイレ別、洗面独立、室内洗濯機置場、システムキッチン、ウォシュレット、光ケーブル、マルチメディアコンセント、浴室換気乾燥機、天井高最大3.5m、ロフト（天井高約1.1m）、屋上スカイガーデン有り、南向きバルコニー

▼お問合せ

メジャーハウジング株式会社 (03-3983-8621)

関連記事：<http://ongaku-chintai.net/realtime.php?mode=detail&id=1114>



物件コード【ID：2127】

[所在地]#東京都世田谷区宮坂3丁目

[交通1]#小田原線「経堂駅」徒歩5分

[賃料]・184,000円

[管理費]・7,000円

[タイプ]・1LDK 52.34平米

[間取り]・防音室約6.5帖+LD約11.5帖
+K約2.6帖

[構造]・鉄筋コンクリート造 11階建て2階部分

[築年]・2011年4月竣工

※別なタイプもございます。

▼防音室のある間取り・経堂駅の豪華新築マンション

小田急線・経堂駅の北口方面に、新しい街づくりとして開発されている「経堂テラスガーデン」。

様々なショッピング施設にスポーツクラブ、緑豊かな散歩道など、さらに魅力的な経堂駅を演出する計画都市の一角に、大規模な高級マンションも建てられました。

実はこのマンション、2階部分の一部住戸は防音室のある間取りで、楽器演奏やオーディオなどを楽しむためのお部屋となっております。

高性能な本格防音室ながらも、ルールとして定められた演奏時間が短めなのが少々残念な気もしますが、きっとご満足いただける演奏環境としてご利用いただけるかと思えます。

気持ちのいいテラスのような空間をコンセプトに誕生した街並みを、音楽ライフの拠点にいかがでしょうか。

▼条件・設備概要

スチール製防音ドア（扉厚75mm）、天井：岩綿吸音版、床：浮床構造、壁：グラスウールボード、防音二重サッシ、演奏時間9：00～21：00まで、携帯電話サービス付きダブルセキュリティ、モニター付きハンズフリーインターホン、宅配ロッカー、コンシェルジュ、24時間有人管理、エアコン、システムキッチン、フルオートバス、パウダールーム、シャワートイレ、浴室換気乾燥機、光ケーブル、CATV、フローリング、クローゼット、建築基準法に定められる1.25倍の耐震強度、低ホルムアルデヒド、24時間換気システム、共用部分の一部電力に屋上ソーラーパネルを利用

▼お問合せ

メジャーハウジング株式会社（03-3983-8621）

関連記事：<http://ongaku-chintai.net/realtime.php?mode=detail&id=2127>

今週のイチオシ：グランジュテ小竹向原（小竹向原駅）



物件コード【ID：1834】

[所在地]#東京都板橋区小茂根1丁目

[交通1]#有楽町線「小竹向原駅」徒歩2分

[交通1]#副都心線「小竹向原駅」徒歩2分

[賃料]・95,000円

[管理費]・5,000円

[タイプ]・1K各種 28.39平米 他

[間取り]・防音居室8.6帖+キッチン部分

[種別]・マンション

[構造]・鉄筋コンクリート造 3階建て

[築年]・2011年

※別なタイプもございます。

▼全室防音・小竹向原駅で女性限定の新築マンション

全室に防音設備を完備した新築音楽マンションは、各方面に足回りのよい小竹向原駅から徒歩2分の好立地！

近隣の音大への通学にはもちろん、有楽町線・副都心線利用の便利な交通で、多くの方の選択肢としてご検討いただけそうな内容です。

どのタイプもゆとりの占有面積を確保し、同等クラスの物件と比べて、比較のお安い賃料設定といえるかもしれません。

防音室の新築物件にご入居できるチャンス、よくよく考えてみると一生のうちでもそれほど多くは実現しないものです。少々高価なお買い物ではありますが、新しい音楽ライフをスタートするための特別な演奏環境として、間違いのない選択肢となる募集内容は、現時点で残り3タイプの募集です。

▼条件・設備概要

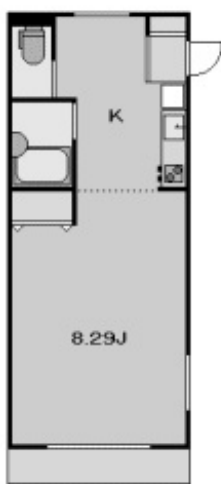
全室防音設備を完備した女性限定音楽マンション、グランドピアノ他各種楽器の演奏に対応、オートロック、防犯センサー、BS・CS受信対応、モニター付きオートロック、地上デジタル放送対応、バストイレ別、ウォシュレット、洗面独立、脱衣室、キッチンIHコンロ、エアコン、室内洗濯機置場、駐輪場

▼お問合せ

メジャーハウジング株式会社 (03-3983-8621)

関連記事：<http://ongaku-chintai.net/realtime.php?mode=detail&id=1834>

今週のイチオシ：エスカイヤ高輪（白金高輪駅）



物件コード【ID：1889】

[所在地]#東京都港区高輪1丁目

[交通1]#南北線「白金高輪駅」徒歩6分

[交通2]#南北線「白金台駅」徒歩8分

[交通2]#浅草線「泉岳寺駅」徒歩8分

[交通3]#浅草線「高輪台駅」徒歩9分

[賃料]・110,000円

[管理費]・3,000円

[タイプ]・1K 26.62平米

[間取り]・洋室8.29帖+K3.5帖

[種別]・マンション

[構造]・鉄筋コンクリート造 3階建て2階部分

[築年]・2005年

▼住所は港区高輪・防音対策済みで楽器演奏対応

最寄り駅の項目に「白金」「高輪」など、このコンテンツでは見慣れない文字が並びます。

住所は港区高輪。かつて寺町として栄えた雰囲気を残す高級住宅街から楽器可物件情報です。普通に探しても、間違いなく楽器可物件が出てくるエリアではないのはみなさんご存知のことかと思います。

築浅で設備充実のデザイナーズマンションは、内廊下を挟んで1フロアに2世帯しか存在しない構造で、隣室と接しないためプライバシーがたいへん高く、各種防音対策とあわせて楽器演奏に対応する条件が設定されています。

都心の一等地にある演奏環境、他に探して出てくるものではありません。今、この時がお引越しのタイミングとお考え頂き、ご検討下さい。

▼条件・設備概要

ピアノ可、管弦楽器可、防音・遮音施行、楽器演奏時間7:30~22:30迄、壁・天井・床のコンクリート厚200mm、エアタイトサッシ、吸排気口防音ダクト、ガスキッチン、エアコン、フローリング、BS・CS・CATV受信対応、光ファイバー、バスタイレ別、ウォシュレット、室内洗濯機置場、オートロック、インターホン

▼お問合せ

メジャーハウジング株式会社 (03-3983-8621)

関連記事：<http://ongaku-chintai.net/realtime.php?mode=detail&id=1889>

今週のイチオシ：日吉駅の間譲1LDK



物件コード【ID:2124】

[所在地]#神奈川県横浜市港北区日吉本町1丁目

[交通1]#東急東横線「日吉駅」徒歩3分

[賃料]・97,000円

[管理費]・込み

[タイプ]・1LDK 39.96平米

[種別]・マンション

[間取り]・防音室約7帖+LDK部分約10帖

[構造]・鉄骨造 5階建て2階部分

[築年]・1970年(2010年リフォーム)

▼東急東横線から貴重な募集・防音室の1LDK

女性のお客様を中心に、一度は住んでみたい沿線として人気が高いのが、東急と名前がつく各路線。計画的に開発された、暮らしやすい雰囲気の街並みが多いのが特徴です。

残念ながら、東急のどの路線を見ても本格的な演奏に対応する物件の分布は極めて少なく、演奏拠点として実現する方はなかなかいらっしゃいませんが、こちらの物件は東急東横線からのご紹介です。

分譲マンションの一室を、所有者が自己使用の目的で防音施工をした物件で、グランドピアノを演奏していた実績のある1LDKタイプです。

築年数の経過した建物ですので、お家賃はリーズナブルに設定されておりますが、室内は大掛かりなりフォーム済みで、明るい雰囲気のきれいなお部屋になりました。

▼条件・設備概要

グランドピアノ可・他各種楽器の演奏対応、楽器演奏時間9:00~22:00を目安に、2010年大規模リフォーム工事済み(キッチン・浴室・洗面台を新規交換)(フローリング・LDKクロス張替え)、バストイレ別、追焚機能付きバス、洗面独立、システムキッチン、フローリング、エアコン、洗濯機置場、角部屋、南向きバルコニー、禁煙

▼お問合せ

メジャーハウジング株式会社(03-3983-8621)

関連記事：<http://ongaku-chintai.net/realtime.php?mode=detail&id=2124>

今週のオススメ： 6



エリアによって賃料相場に差がありますので“安い”の概念は様々ですが、今回は賃料7万円前後までを目安に、夜遅くまでの演奏に対応する物件を特集してみました。間取りや立地よりも、ご予算と演奏条件を重視する方にオススメです。



賃料：4.4万円
管理費：5千円
募集：2階部分
1R 16.5m²

■昭和大生向け・深夜24時まで演奏可能

- ・神奈川県相模原市南台3
- ・小田急線「小田急相模原駅」歩3分
- ・1988年築

シンプルな間取りながらも長時間の演奏条件を備えた、昭和音楽大学の学生さん向けの格安物件！

リンク：[音楽賃貸ネット](#) 物件コード：1146



賃料：5.9万円
管理費：込み
募集：3階部分
1R 19.4m²

■桐朋学園通学エリアでお安い好条件！

- ・東京都三鷹市新川4
- ・京王線「仙川駅」歩18分
- ・1990年築

駅から多少の距離がありますが、リーズナブルな賃料設定で深夜までの演奏に対応します！

リンク：[音楽賃貸ネット](#) 物件コード：1348



賃料：5.5万円
管理費：1万円
募集：3階部分
1K 20.6m²

■郊外で実現・お安い賃料で深夜まで演奏

- ・東京都小平市仲町
- ・西武新宿線「小平駅」歩8分
- ・1989年築

建物内に練習用スタジオも完備！ 急行停車駅で、新宿方面に無理なくアクセス可能です！

リンク：[音楽賃貸ネット](#) 物件コード：1189



賃料：6.2万円
管理費：込み
募集：1階部分
1K 18.4m²

■仙川エリア・充実した演奏条件が魅力

- ・東京都調布市若葉町2
- ・京王線「仙川駅」歩8分
- ・1988年築

桐朋学園まで歩いてすぐ！ 仙川エリアでは貴重なお安い賃料帯の楽器可物件です。

リンク：[音楽賃貸ネット](#) 物件コード：1475



賃料：6.5万円
管理費：込み
募集：3階部分
1K 22.6m²



賃料：6.8万円
管理費：5千円
募集：4階部分
1K 24.21m²

■うれしい演奏時間設定は深夜23時まで！

- ・埼玉県朝霞市幸町
- ・東武東上線「朝霞駅」歩15分
- ・1989年築

ゆったりとした居室に各種備え付け家具のあるオシャレな内装も魅力的！

■駅から1分・暮らしやすさも演奏条件も満足

- ・東京都清瀬市松山1
- ・西武池袋線「清瀬駅」歩1分
- ・2000年築

清瀬駅から池袋駅は準急・快速などの利用でおよそ20～25分でアクセス可能！

リンク：[音楽賃貸ネット](#) 物件コード：1793

リンク：[音楽賃貸ネット](#) 物件コード：1468



賃料：7万円
管理費：3千円
募集：2階部分
1K 22.24m²



賃料：7万円
管理費：込み
募集：1階部分
1K 21.59m²

■池袋を生活拠点に23時まで演奏対応！

- ・東京都豊島区池袋2
- ・山手線「池袋駅」歩8分
- ・1981年築

池袋駅周辺では貴重！ 間取りはシンプルですがお安い賃料の本格音楽マンションです！

■高円寺で防音物件・うれしい演奏条件

- ・東京都杉並区高円寺南5
- ・中央線「高円寺駅」歩8分
- ・1987年築

人気の高円寺に住もう！ 防音対策で長時間の演奏に対応！ 中央線では貴重なお手頃物件！

リンク：[音楽賃貸ネット](#) 物件コード：1041

リンク：[音楽賃貸ネット](#) 物件コード：1042



賃料：7万円
管理費：込み
募集：3階部分
1R 20.2m²



賃料：7.2万円
管理費：1千円
募集：2階部分
1K 27m²

■これぞ音楽マンション・豪華な造りで評判です

- ・東京都狛江市和泉本町1
- ・小田急線「狛江駅」歩7分
- ・1997年築

スタジオやコンサートホール、各種演奏設備が併設された、たいへん豪華な音楽マンション！

■使いやすい間取りで23時まで演奏対応

- ・東京都板橋区小茂根5
- ・東京メトロ「小竹向原駅」歩15分
- ・2003年築

深夜23時までの演奏条件に、ゆったりとした人気の間取りがお安い賃料設定！

リンク：[音楽賃貸ネット](#) 物件コード：1043

リンク：[音楽賃貸ネット](#) 物件コード：2086



楽器可物件の専門サイト「音楽賃貸ネット」より、毎日更新される情報の中から、お得な情報や貴重な募集をピックアップ！ 専門スタッフならではのセレクトにご注目下さい！



賃料：5.9万円
管理費：込み
募集：2階部分
1K 21.55m2

■駅から離れてお安い賃料・好条件！

- ・東京都練馬区谷原 2
- ・西武池袋線「石神井公園駅」歩17分
- ・1991年築

建物内にレッスンホールが併設され、自室でも防音環境を整えた本格音楽マンション！

リンク：[音楽賃貸ネット](#) 物件コード：1345



賃料：6.3万円
管理費：3千円
募集：2階部分
1K 25.67m2

■本格レッスン室で毎日の練習時間を確保

- ・東京都三鷹市北野 4
- ・京王線「仙川駅」歩14分
- ・2006年築

建物に併設する本格レッスンホールを、一日の決まった時間に専用で利用！

リンク：[音楽賃貸ネット](#) 物件コード：1330



賃料：6.8万円
管理費：込み
募集：2階部分
1R 20.59m2

■京王線～お安い賃料で深夜までの演奏条件

- ・東京都杉並区下高井戸 4
- ・京王線「桜上水駅」歩5分
- ・1988年築

シンプルなワンルームですが、プライベート性の高い構造で、しっかりと演奏条件を確保します！

リンク：[音楽賃貸ネット](#) 物件コード：1346



賃料：6.9万円
管理費：3千円
募集：4階部分
1K 20.52m2

■溝の口駅・お手頃賃料で22時まで演奏可

- ・神奈川県高津区溝の口 3
- ・東急田園都市線「溝の口駅」歩7分
- ・1993年築

人気の東急田園都市線で22時まで演奏対応！ 南西向きバルコニーで陽当り良好！

リンク：[音楽賃貸ネット](#) 物件コード：1789

更新情報からピックアップ！ その2



賃料：7.4万円
管理費：3千円
募集：3階部分
1R 26.73m²

- 24時間演奏可能な築浅物件をお安い賃料
- ・埼玉県草加市両新田東町字塚田
- ・東武伊勢崎線「竹ノ塚駅行きバス停」歩1分
- ・2009年築

竹ノ塚駅までバス5分。立地のメリットを手放すことで格安の賃料設定で防音物件を実現！

リンク：[音楽賃貸ネット](#) 物件コード：1771



賃料：7.9万円
管理費：5千円
募集：3階部分
1K 28.82m²

- 洗足学園生に人気の音楽マンション
- ・神奈川県川崎市高津区溝口1
- ・東急田園都市線「溝の口駅」歩5分
- ・2003年築

防音完備のゆったり1K！ 商店街に近くてお買い物便利。広さと室内設備を求めるお客様に人気！

リンク：[音楽賃貸ネット](#) 物件コード：1058

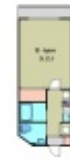


賃料：8.4万円
管理費：5千円
募集：3階部分
1K 25.96m²

- 江古田駅前・ひろびろ居室の人気物件
- ・東京都練馬区栄町
- ・西武池袋線「江古田駅」歩1分
- ・1996年築

江古田駅でゆったり間取りの人気物件。駅前で便利、この上ないロケーションです！

リンク：[音楽賃貸ネット](#) 物件コード：1054



賃料：8.5万円
管理費：4千円
募集：2階部分
1K 26.88m²

- 昭和音大の隣りで防音マンションが募集
- ・神奈川県川崎市麻生区上麻生1
- ・小田急線「新百合ヶ丘駅」歩3分
- ・2009年築

昭和音楽大学のすぐ隣り！ 長時間の演奏に対応するステキな防音マンションです！

リンク：[音楽賃貸ネット](#) 物件コード：1179



賃料：8.6万円
管理費：5775円
募集：1階部分
3LDK 62.1m²

- お手頃賃料・防音施工部屋のある3LDK
- ・埼玉県所沢市美原町1
- ・西武新宿線「新所沢駅」歩5分
- ・1989年築

間取りもご予算も大満足な好条件！ 防音施工部屋のある3LDKも、郊外ならではの格安賃料で実現！

リンク：[音楽賃貸ネット](#) 物件コード：2031



賃料：11.9万円
管理費：3千円
募集：2階部分
2DK 40.5m²

- アパートでも侮れない・防音室付き2DK
- ・東京都国立市中2
- ・中央線「国立駅」歩12分
- ・1994年築

防音室を確保するゆったり間取りの2DKタイプ！ 採光をたっぷり確保する明るいお部屋です！

リンク：[音楽賃貸ネット](#) 物件コード：1228



撮影：恵雅堂出版(株)

2011 5 / 18 (水)

開場 18:30 / 開演 19:00

川口リリア音楽ホール

(JR 川口駅 西口より徒歩1分)

全席自由 900円

ヴィヴァルディ／調和と靈感 Op.3 より第11番

新井千悦子／上海 square

R. シュトラウス／ティル・オイレンシュピーゲルの愉快ないたずら

J.S. バッハ／ブランデンブルク協奏曲 第3番より

ドヴォルザーク／弦楽のためのセレナーデ 他

指揮：四戸世紀

(本学客員教授)

【主催】東京音楽大学クラリネット協会

【後援】東京音楽大学学生自治会

【お問い合わせ】090-7447-0410 (山本)

tcm_clarinet@yahoo.co.jp

4月からスタートしたこの音楽賃貸マガジンも、第3号の発行となりました。学生さんにおいては、入学より一ヶ月が過ぎ、そろそろキャンパスライフに慣れてきた時期かと思います。

逆に、ご実家から通われている学生さんで、通学時間に無理を感じるようになって、一人暮らしを検討される方が増えてくるのも、毎年この時期くらいからです。

確かに、学校の近くに住むことで通学時間が短縮されれば、それだけ練習や勉強にあてられる時間が増えることになります。しかし、ご実家から出れば、食事や身の回りの家事など、日常生活の責任が多くなるのもまた現実です。

まずは一度、ご家族とお話し合いを頂き、一人暮らしの計画が実現できるかどうか、ご検討してみてくださいいかがでしょうか。もちろん、ご家族揃ってのお部屋探し相談も大歓迎ですので、お気軽にお問い合わせ下さい！

▼表紙の物件：エクシードハイツB

東急田園都市線でも人気の高い溝の口駅。商店街に近くてお買い物便利な立地にある楽器可マンションは、防音設備を整えたゆとりの間取りの演奏環境を実現します。

▼演奏会・コンサート情報募集のお知らせ

毎週金曜日発行のこのコンテンツ「音楽賃貸マガジン」にて、演奏会やコンサートの宣伝用チラシを掲載してみませんか？ 掲載をご希望の方は、下記のお問合せ先よりご連絡の上、以下の要領で、掲載希望週の火曜日までにチラシの画像データを送信してください。（担当：渡邊）

- 画像サイズ最大 縦900ピクセル 横675ピクセル
- 上記サイズで画像を作成いただくか、上記サイズに合わせてこちらで画像を縮小します。
- 画像縮小の際に画質が落ちる可能性がありますことを予めご了承ください。

▼すべてのお問い合わせは！

東京都知事免許（5）59051号

メジャーハウジング株式会社

東京都豊島区西池袋1-29-5山の手ビル5F

TEL: 03-3983-8621

MAIL: oheya@major-1.com

[楽器が弾ける賃貸物件を探すなら、「音楽賃貸ネット♪」](#)

音楽賃貸マガジン！ 第3号 2011/05/06

<http://p.booklog.jp/book/25032>

著者：音楽賃貸ネット！

著者プロフィール：<http://p.booklog.jp/users/timppanda/profile>

発行所：ブックログのパー（<http://p.booklog.jp/>）

運営会社：株式会社paperboy&co.

感想はこちらのコメントへ

<http://p.booklog.jp/book/25032>

ブックログのパー本棚へ入れる

<http://booklog.jp/puboo/book/25032>