

週刊音楽賃貸 マガジン magazine

趣味の演奏から音大生・プロの方まで、楽器が弾けるライフスタイルをご提案♪



写真：UPR桜木。東京芸術大学裏手の音楽マンション。

品川エリア・ゆとりの防音室が嬉しい2DK

東急沿線の貴重なロケーションをお見逃しなく！

★特集：キャンペーン中の物件！

★今週のイチオシ！

- 東急田園都市線で好条件・女性限定1K
- 京王線・調布駅で新築、最後の一部屋
- どれもが好条件・人気の音楽マンション
- 石造りの洋館風・デザイン音楽マンション



楽器可・
ピアノ可物件

- ♪ 今週のオススメ! ... 2～5
 - 品川エリア・ゆとりの防音室が嬉しい2DK
 - 東急田園都市線で好条件・女性限定1Kタイプ
 - 京王線・調布駅で新築、最後の一部屋が募集中
 - どれもが好条件・人気の音楽マンション

- ♪ 特集 「キャンペーン中の楽器可物件を特集！」 ... 6～7

- ♪ 更新情報からピックアップ ... 8～9

- ♪ 広告募集 ... 10

- ♪ 編集後記 ... 10

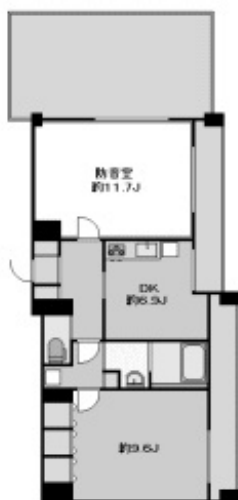


▼免責事項

物件情報は、最新の募集情報から編集しておりますが、賃貸物件の流通上、予告なく終了してしまうケースもございます。特に、バックナンバーをご覧の方は、発行日にご注意いただき、空室状況をご確認下さい。

▼お問い合わせ

東京都知事免許 (5) 59051号
メジャーハウジング株式会社
東京都豊島区西池袋1-29-5山の手ビル5F
TEL: 03-3983-8621
MAIL: oheya@major-1.com



物件コード【P-HR1078WK】

[所在地]#東京都品川区北品川2丁目

[交通1]#京浜急行線「新馬場駅」徒歩2分

[賃料]・230,000円

[管理費]・込み

[タイプ]・2DK 64.8平米

[間取り]・防音室約11.7帖+洋室9.6帖+DK6.9帖

[種別]・マンション

[構造]・鉄筋コンクリート造 9階建て9階部分

[築年]・2002年

▼品川エリア・ゆとりの防音室が嬉しい2DK

品川駅から乗車2駅の好立地！新馬場駅徒歩2分にある高級マンションから。最上階を独占するプライベート性の高い物件は、ゆったりとした防音室を確保する珍しい間取りの2DKタイプです。

近代的なファミリータイプの物件ですと、リビングスペースにゆとりを持たせる間取りがスタンダードですが、この物件では最も広いスペースを防音室としており、まさに音楽家にとって使いやすい間取りと言えるのではないのでしょうか。

過去を振り返ってもこのような間取りは珍しく、注目されるお客様も多いかもしれません。

もちろん、建物内に他に同様のタイプがあるわけではなく、一点物の募集です。品川エリアという貴重なロケーションと合わせてご検討下さい。

▼条件・設備概要

防音室にてピアノ他各種楽器の演奏に対応、防音ドア・二重サッシ、オートロック、エアコン2基、バストイレ別、洗面脱衣室、室内洗濯機置場、ウォシュレット、システムガスキッチン、フローリング、最上階独占、2面バルコニー、日当たり良好、眺望良好、1階コンビニ、礼金・敷金が各1ヶ月で初期費用がお得です！

▼お問合せ

メジャーハウジング株式会社 (03-3983-8621)

関連記事：<http://ongaku-chintai.net/realtime.php?mode=detail&id=2078>



物件コード【P-BL2766WK】

[所在地] #神奈川県川崎市高津区下作延1丁目

[交通1] #東急田園都市線「溝の口駅」徒歩6分

[交通1] #JR南武線「武蔵溝ノ口駅」徒歩6分

[賃料]・76,000円

[管理費]・5,000円

[タイプ]・1K 25.5平米

[間取り]・洋室8.2帖+キッチン部分

[種別]・マンション

[構造]・鉄筋コンクリート造 4階建て4階部分

[築年]・2002年

▼東急田園都市線で好条件・女性限定1Kタイプ

東急田園都市線・溝の口駅は、洗足学園音楽大学の最寄りということで楽器可物件の分布が見られますが、たくさんの物件が点在するわけではありません。

学生さん向けの楽器可物件は、武蔵溝ノ口駅を基点とする南武線に多く見られ、東急田園都市線が利用可能な演奏環境は貴重な存在という事ができます。

それにしても、新入生のお客様が多い繁忙期を過ぎたこの時期に、このような好条件がご紹介できるとは思いませんでした。

間取りも演奏条件も、溝の口駅まで徒歩6分の立地条件も、どれも満足度の高い人気物件が引き続き募集中です！新入生の入居率が高い物件ですので、この時期の募集は大変貴重です。ゴールデンウィークを利用してのお引越し、ご検討してみたいかがでしょうか。

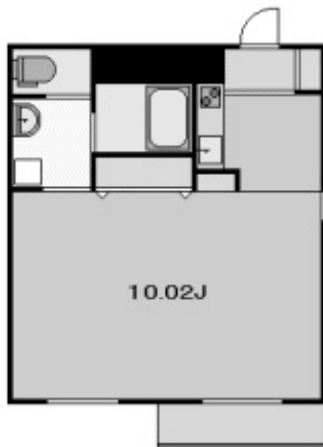
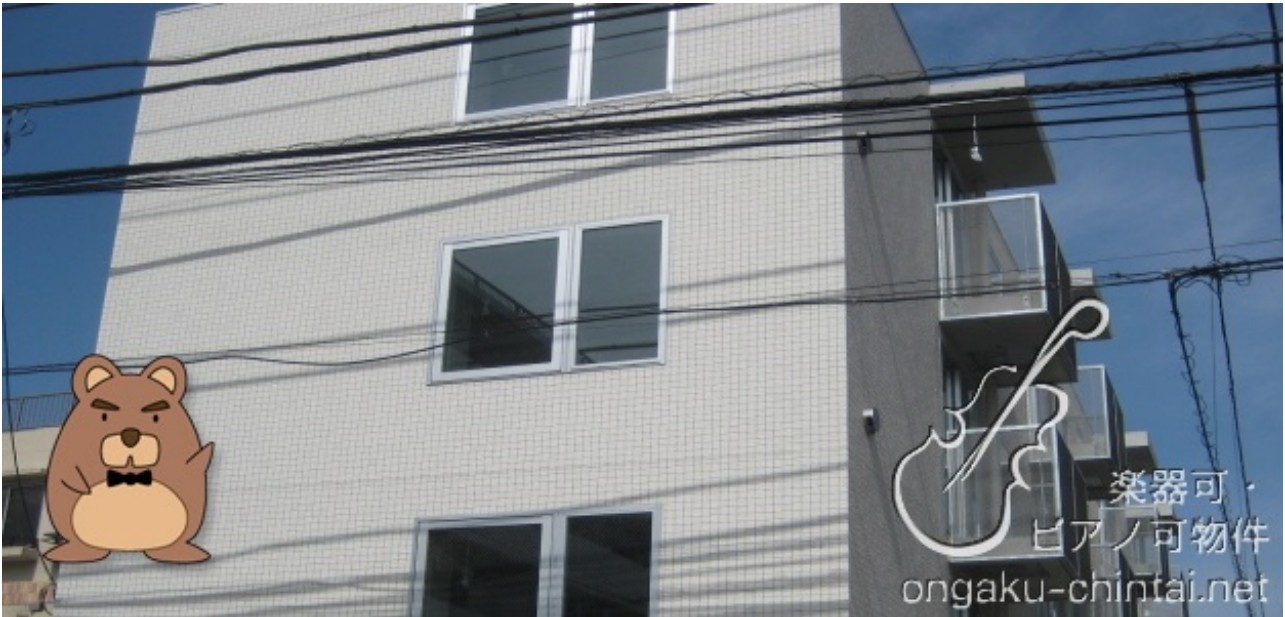
▼条件・設備概要

グランドピアノ可・他各種楽器の演奏相談、楽器演奏時間8:00~23:00まで（土日祝祭日は9:00~21:00まで）、女性限定、防音ドア・防音サッシ、エアコン、システムキッチン2口ガスコンロ、フローリング、浴室乾燥機、バストイレ別、室内洗濯機置場、洗面脱衣室、ワイドクローゼット、宅配ボックス、オートロック、光ケーブル、CATV受信対応、最上階はゆったりロフト付き！定期借家契約

▼お問合せ

メジャーハウジング株式会社 (03-3983-8621)

関連記事：<http://ongaku-chintai.net/realtime.php?mode=detail&id=2083>



物件コード【P-BL2763WK】

[所在地] #東京都調布市小島町1丁目

[交通1] #京王線「調布駅」徒歩4分

[賃料]・86,000円

[管理費]・3,000円

[タイプ]・1K 28.2平米

[間取り]・洋室約10.02帖+キッチン部分

[種別]・マンション

[構造]・鉄筋コンクリート造 4階建て4階部分

[築年]・2011年3月

▼京王線・調布駅で新築、最後の一部屋が募集中

およそ一人暮らし用の物件ではほぼ完璧な内容を揃えた室内設備に、ゆったりとした居住スペース。演奏条件は22時まで対応するステキな新築物件！

これまでインターネットではご紹介する機会はありませんでしたが、今年の繁忙期に募集された新築物件の中でも、人気の高かった物件の一つで、いよいよ最後の一部屋を残すのみとなりました。

最寄りの調布駅は都市型に発展した暮らしやすい街並みで、新宿方面にダイレクトでアクセスすることはもちろん、明大前駅で井の頭線に乗り換えることで、渋谷方面の通勤・通学にも便利な交通です。

機能的に、そしてデザイン的にも優れ、ワンランク上のゆとりある音楽ライフの拠点としてご検討下さい。

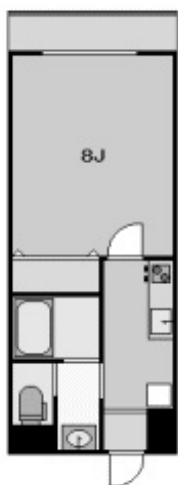
▼条件・設備概要

ピアノ可・他各種楽器の演奏に対応、楽器演奏時間8:00~22:00まで、オートロック、宅配ボックス、エアコン、室内洗濯機置場、浴室乾燥機、ウォシュレット、IHシステムキッチン2口コンロ、追焚機能付きバス、洗面独立、モニター付きインターホン、光ケーブル、ディンプルキー、駐輪場、最上階2面採光角部屋

▼お問合せ

メジャーハウジング株式会社 (03-3983-8621)

関連記事：<http://ongaku-chintai.net/realtime.php?mode=detail&id=2075>



物件コード【ID:1078】

[所在地] #東京都練馬区春日町2丁目

[交通1] #有楽町線「平和台駅」徒歩5分

[交通1] #副都心線「平和台駅」徒歩5分

[交通2] #大江戸線「練馬春日町駅」徒歩9分

[賃料]・74,000円

[管理費]・3,000円

[タイプ]・1K 24.75平米

[間取り]・洋室8帖+キッチン部分

[構造]・鉄筋コンクリート造 3階建て2階部分

[築年]・2001年

▼どれも好条件・人気の音楽マンション

人気物件に募集が出ました！ 毎回、募集から終了までがたいへん短い物件ですので、是非とも注目してご覧下さい。

人気の秘密は、何と言ってもそのバランスの良さです。間取り・賃料設定・演奏条件、どれも特別な条件と言うわけではありませんが、すべてが一定以上のレベルを確保している物件は、そうそう出てくるものではありません。

広めの居室、使い勝手よく配された水周りの設備、22時まで対応する演奏条件、お手ごろな賃料設定で、しっかりとポイントを押さえていると思いませんか？

有楽町線・副都心線・大江戸線、都心の各方面にアクセスする3線利用可能な立地条件は、通勤通学エリアを選ばずに、幅広いお客さまにご検討いただけるロケーションです。

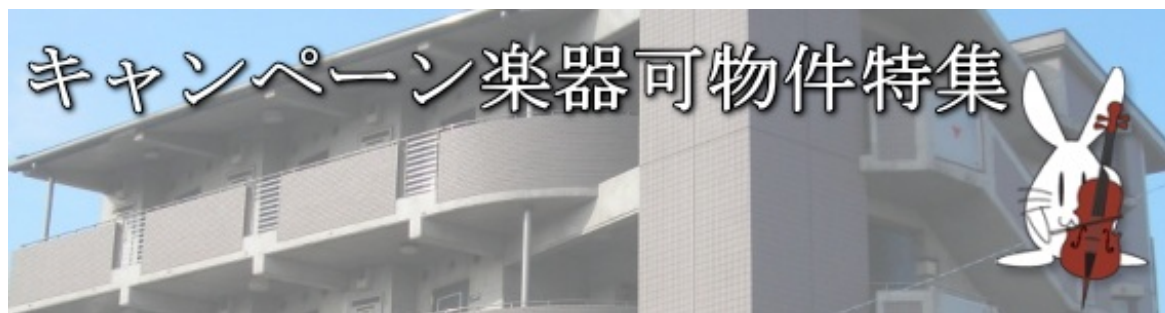
▼条件・設備概要

グランドピアノ可・他各種楽器の演奏相談、楽器演奏時間9:00~22:00まで、女性限定、エアコン、ガスキッチン、フローリング、バスタイレ別、洗面脱衣室、ウォームレット、シャンプードレッサー、室内洗濯機置場、オートロック、ピアノ搬入口有り、日当たり良好、外観タイル貼り、良好な住環境

▼お問合せ

メジャーハウジング株式会社 (03-3983-8621)

関連記事：<http://ongaku-chintai.net/realtime.php?mode=detail&id=1078>



新入生・新社会人の方で賑わうお部屋探しの繁忙期も過ぎ、キャンペーンを打ち出す物件が増えてきました。お得な契約条件で、ゴールデンウィークでのお引越しをご検討してみてもはいかがでしょうか。



賃料：6.3万円
管理費：7千円
募集：1階部分
1K 22.88m²



賃料：6.6万円
管理費：5千円
募集：2階部分
1R 21.6m²

■大江戸線の駅近物件・長時間の演奏に対応

- ・東京都練馬区豊玉北 1
- ・大江戸線「新江古田駅」歩1分
- ・1999年築

大江戸線の駅近物件は、長時間の演奏に対応するオシャレな音楽マンション！ 大幅値下げで募集！

■24時まで演奏可・初めての一人暮らし向け

- ・東京都練馬区練馬 3
- ・西武池袋線「練馬駅」歩5分
- ・1990年築

深夜24時までの演奏に対応する定番音楽マンション！ 賃料7.1万円からの値下げ！ 契約金もお得です。

リンク：[音楽賃貸ネット](#) 物件コード：2084

リンク：[音楽賃貸ネット](#) 物件コード：1013



賃料：6.7万円
管理費：5千円
募集：1階部分
1K 18.01m²



賃料：7万円
管理費：込み
募集：2階部分
1K 26.08m²

■シンプル間取りでも三軒茶屋が演奏拠点！

- ・東京都世田谷区下馬 3
- ・東急田園都市線「三軒茶屋駅」歩10分
- ・1988年築

人気の三軒茶屋！ 楽器可物件の少ないエリアで貴重な物件！ 賃料7.5万円からの値下げです！

■「バランスのよさ」が魅力の楽器可物件

- ・東京都練馬区貫井 1
- ・西武池袋線「富士見台駅」歩4分
- ・1993年築

ゆったりとした機能的な間取りで、快適な演奏環境として好評です。 賃料7.5万円からの値下げ！

リンク：[音楽賃貸ネット](#) 物件コード：1049

リンク：[音楽賃貸ネット](#) 物件コード：1770

今週の特集：キャンペーン物件特集！ ～その2



賃料：7万円
管理費：6千円
募集：3階部分
1K 31.81m²

■溝の口エリアで好条件・長時間演奏対応

- ・神奈川県川崎市高津区下作延
- ・南武線「津田山駅」歩5分
- ・2001年築

人気の溝の口エリアから、使い勝手のいい間取りの音楽マンション！
賃料7.5万円からの値下げです！



賃料：7.3万円
管理費：5千円
募集：2階部分
1K 26m²

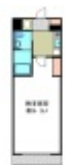
■昭和音大生にオススメ・築浅音楽マンション

- ・神奈川県川崎市麻生区高石 1
- ・小田急線「百合ヶ丘駅」歩5分
- ・2009年築

近代的な使い勝手のよい間取りで、深夜23時までの演奏に対応！
賃料7.8万円からの値下げ！

リンク：[音楽賃貸ネット](#) 物件コード：1917

リンク：[音楽賃貸ネット](#) 物件コード：1812



賃料：7.5万円
管理費：8700円
募集：2階部分
1K 26.35m²

■新宿駅に便利・本格音楽物件が大幅値下げ

- ・東京都府中市府中町 2
- ・京王線「府中駅」歩4分
- ・1994年築

バストイレ別に内装新規リフォーム！ステキな女性限定音楽マンションが賃料8.5万円からの大幅値下げ！



賃料：7.6万円
管理費：3千円
募集：1階部分
1K 26.77m²

■江古田駅から好条件の音楽マンション

- ・東京都練馬区旭丘 2
- ・西武池袋線「江古田駅」歩8分
- ・2001年築

ゆとりの間取りに、充実の室内設備、長時間対応の演奏条件！賃料8.1万円からの値下げです！

リンク：[音楽賃貸ネット](#) 物件コード：1444

リンク：[音楽賃貸ネット](#) 物件コード：1116



賃料：8.4万円
管理費：1千円
募集：1階部分
2R 25.5m²

■石造りの洋館風・デザイン音楽マンション

- ・東京都文京区小日向 2
- ・丸ノ内線「茗荷谷駅」歩10分
- ・2005年築

モダンな外観が閑静な住宅街によく映える、石造り風の音楽マンション！賃料8.8万円からの値下げです！



賃料：9万円
管理費：5千円
募集：2階部分
1K 21.38m²

■東京芸術大学のすぐ裏手・音大生向け物件

- ・東京都台東区上野桜木 1
- ・山手線「上野駅」歩12分
- ・2004年築

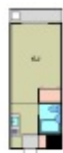
防音対策に快適な室内設備、デザイン的にも優れた音楽マンション！賃料10万円からの値下げです！

リンク：[音楽賃貸ネット](#) 物件コード：1219

リンク：[音楽賃貸ネット](#) 物件コード：1098



楽器可物件の専門サイト「音楽賃貸ネット」より、毎日更新される情報の中から、お得な情報や貴重な募集をピックアップ！ 専門スタッフならではのセレクトにご注目下さい！



賃料：6万円
管理費：1千円
募集：3階部分
1R 17.3m²

■お安い賃料でも幅広い楽器の演奏に対応

- ・東京都練馬区平和台 3
- ・東京メトロ「氷川台駅」歩8分
- ・1986年築

ピアノや一般的な楽器はもちろん、金管楽器やサクソなどにも対応！ お安い賃料帯では貴重な物件です。

リンク：[音楽賃貸ネット](#) 物件コード：1416



賃料：6万円
管理費：3千円
募集：3階部分
1R 15.96m²

■高田馬場を演奏拠点に・貴重な物件情報

- ・東京都新宿区高田馬場 4
- ・山手線「高田馬場駅」歩10分
- ・1990年築

お安い賃料帯で山手線利用の演奏拠点を実現！ 快適音楽ライフをお楽しみ下さい！

リンク：[音楽賃貸ネット](#) 物件コード：1368



賃料：6.6万円
管理費：4千円
募集：1階部分
1K 25.07m²

■間取りも演奏も・バランスのよい好条件

- ・神奈川県川崎市中原区下小田中 3
- ・南武線「武蔵中原駅」歩8分
- ・2001年築

礼金・敷金ゼロシステムも利用可能（表示賃料より増額有り）。閑静な住宅街に立地！

リンク：[音楽賃貸ネット](#) 物件コード：1576



賃料：7.9万円
管理費：込み
募集：1階部分
1K 24m²

■池袋で貴重な本格音楽マンション！

- ・東京都豊島区池袋 2
- ・山手線「池袋駅」歩6分
- ・1991年築

池袋駅が利用可能な本格楽器可物件は貴重です。募集情報をお見逃さないように！

リンク：[音楽賃貸ネット](#) 物件コード：1094

更新情報からピックアップ！ その2



賃料：8.2万円
管理費：込み
募集：2階部分
1K 24.14m²

■深夜24時まで演奏対応の人気物件！

- ・東京都板橋区小茂根 4
- ・東京メトロ「小竹向原駅」徒歩3分
- ・1998年築

小竹向原駅にある有名な音楽マンション。良好な演奏条件と暮らしやすさで高い人気を誇ります。

リンク：[音楽賃貸ネット](#) 物件コード：1776



賃料：8.4万円
管理費：5千円
募集：3階部分
1K 25.96m²

■江古田駅前・ひろびろ居室の人気物件！

- ・東京都練馬区栄町
- ・西武池袋線「江古田駅」徒歩1分
- ・1996年築

江古田駅の人気物件は各種楽器の演奏に対応！ 駅前で便利、この上ないロケーションです。

リンク：[音楽賃貸ネット](#) 物件コード：1054



賃料：8.6万円
管理費：5千円
募集：4階部分
1K 36.13m²

■お洒落なデザインマンションを演奏拠点に

- ・東京都東村山市本町 1
- ・西武新宿線「東村山駅」徒歩5分
- ・2001年築

新築時に雑誌でも紹介されたデザイナーズマンション！ 室内外ともに洗練された内容です。

リンク：[音楽賃貸ネット](#) 物件コード：1335



賃料：10.9万円
管理費：2万円
募集：1階部分
1SK 44.91m²

■地下に練習室を備えたメゾネット1SK

- ・東京都練馬区桜台 1
- ・西武池袋線「桜台駅」徒歩4分
- ・2009年築

近代的な1Kタイプの階下に専用の楽器練習室を備えたメゾネットタイプ。築浅高級物件！

リンク：[音楽賃貸ネット](#) 物件コード：1365



賃料：11万円
管理費：込み
募集：1階部分
1LDK 38.32m²

■防音室+広々リビング+独立キッチン

- ・東京都中野区沼袋 2
- ・西武新宿線「沼袋駅」徒歩9分
- ・2007年築

防音室のある1LDK！ 可動式収納で、生活スタイルに合わせてリビングスペースをレイアウト！

リンク：[音楽賃貸ネット](#) 物件コード：1062



賃料：26.2万円
管理費：2.62万円
募集：4階部分
3LDK 76.33m²

■防音室のある3LDK・世田谷区の好立地

- ・東京都世田谷区用賀 2
- ・東急田園都市線「用賀駅」徒歩7分
- ・1997年築

高級物件ならではの整えられた室内仕様、防音室のあるバランスの良い3LDKタイプ！

リンク：[音楽賃貸ネット](#) 物件コード：2008

編集後記（2011/04/15）

物件情報を掲載する新しい試みとしてスタートした「音楽賃貸マガジン」。今までとは違う切り口でのご紹介となりますので、物件それぞれが持つ魅力の再発見に繋がるよう工夫をしながら、これからも継続して発行していきたいと思っております。手探りの編集作業ではありますが、ご意見・感想などもあわせていただければ幸いです。

またこの時期、ゴールデンウィークを利用してお引越しをご検討されている方も多くいらっしゃるかと思います。今年は繁忙期を過ぎても優良な楽器可物件の募集が多く、さまざまな物件を選択肢にご検討いただけるかと思いますので、まずは一度、ご相談いただければ幸いです。

<春期休暇のお知らせ> 4月29日～5月5日まで春期休暇とさせていただきます。

▼表紙の物件：UPR桜木

防音対策とともに快適な室内設備も併せ持ち、デザイン的にも優れた音楽マンション！ 周辺は古くからの東京下町の雰囲気をご堪能いただけます。今に残す「谷根千エリア」としても人気の高い街並みです。

▼演奏会・コンサート情報募集のお知らせ

毎週金曜日発行のこのコンテンツ「音楽賃貸マガジン」にて、演奏会やコンサートの宣伝用チラシを掲載していませんか？ 掲載をご希望の方は、下記のお問合せ先よりご連絡の上、以下の要領で、掲載希望週の火曜日までにはチラシの画像データを送信してください。（担当：渡邊）

- 画像サイズ最大 縦900ピクセル 横675ピクセル
 - 上記サイズで画像を作成いただくか、上記サイズに合わせてこちらで画像を縮小します。
 - 画像縮小の際に画質が落ちる可能性がありますことを予めご了承ください。
-

▼すべてのお問い合わせは！

東京都知事免許（5）59051号
メジャーハウジング株式会社
東京都豊島区西池袋1-29-5山の手ビル5F
TEL: 03-3983-8621
MAIL: oheya@major-1.com

[楽器が弾ける賃貸物件を探すなら、「音楽賃貸ネット」](#)

音楽貸貸マガジン！ 創刊号 2011/04/15

<http://p.booklog.jp/book/24218>

著者：音楽貸貸ネット！

著者プロフィール：<http://p.booklog.jp/users/timppanda/profile>

発行所：ブックログのパブー (<http://p.booklog.jp/>)

運営会社：株式会社paperboy&co.

感想はこちらのコメントへ

<http://p.booklog.jp/book/24218>

ブックログのパブー本棚へ入れる

<http://booklog.jp/puboo/book/24218>