

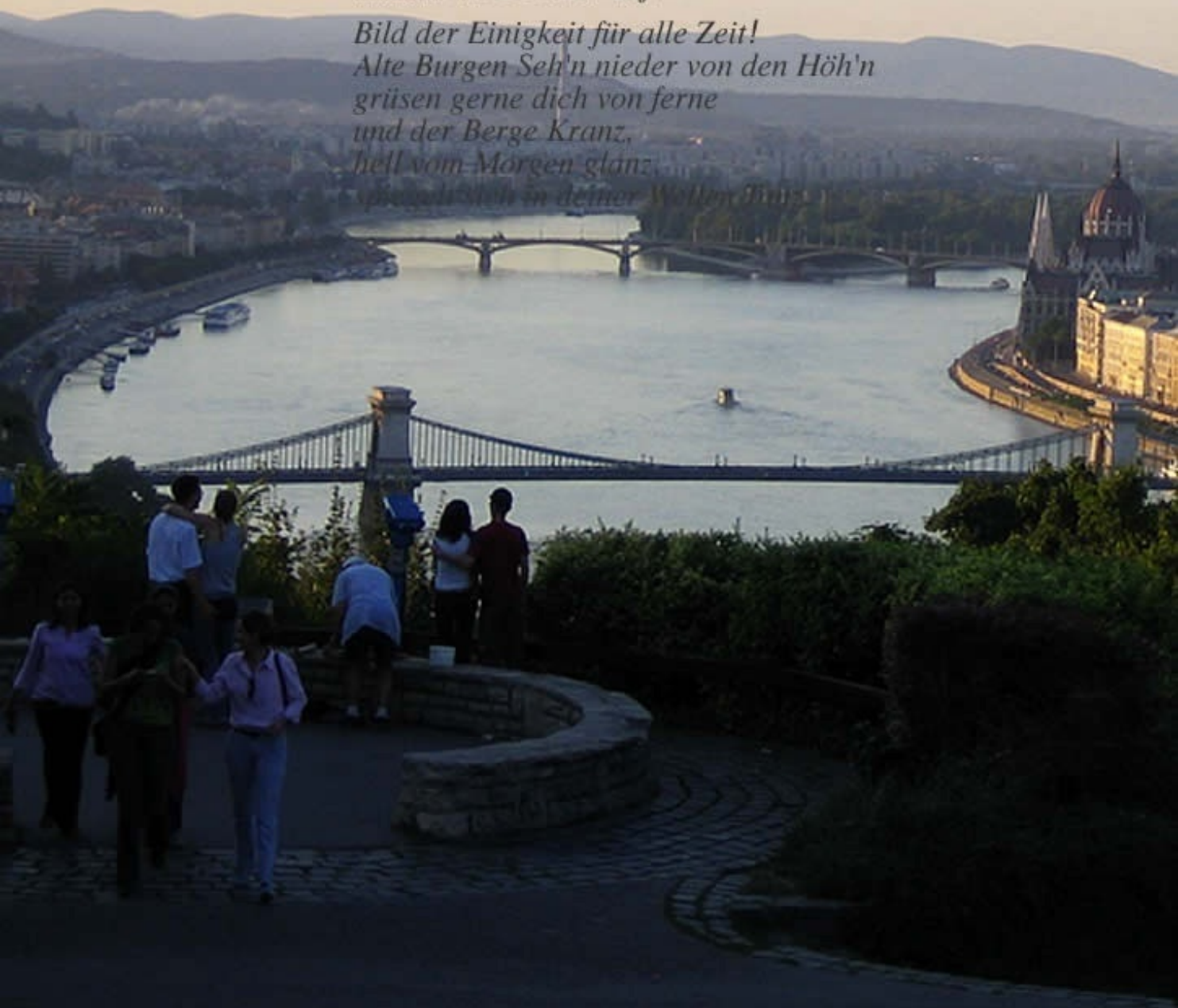
旅 古都ブダペストの青きドナウ

Budapest

An der schönen blauen Donau

*Donau so blau, so schön blau,
durch Tal und Au wogst ruhig du hin,
dich grüß unser Wien, dein silbernes Band.
knüpft Land an Land und frohliche Herzen
schlagen an deinem schonen Strand.
Weit vom Schwarzwald her eilst
du hin zum Meer,
spendest Segen allerwegen,
Ostwärts geht dein Lauf,
nimmst viel Bruder auf:*

*Bild der Einigkeit für alle Zeit!
Alte Burgen Seh'n nieder von den Höh'n
grüßen gerne dich von ferne
und der Berge Kranz,
hell vom Morgen glanz,
spieglest dich in deiner Wellen Juchz*



Budapest An der schönen blauen Donau



古都ブダペストの青きドナウ
Budapest, Magyar Köztársaság, An der schönen blauen Donau



古都ブダペストの青きドナウ

Budapest, Magyar Köztársaság, An der schönen blauen Donau

ドナウ川（ウクライナ語：Дунай, スロヴァキア語：Dunaj, セルボクロアチア語：Dunav, ドイツ語：Donau, ハンガリー語 Duna, ブルガリア語：Дунав, ルーマニア語：Dunăre, 英語, フランス語：Danube, トルコ語：Tuna）は、ヴォルガ川に次いでヨーロッパで2番目に長い大河である。

ドナウ川は、ドイツ南部バーデン＝ヴュルテンベルク州の森林地帯「シュヴァルツヴァルト：黒い森」に端を発し、概ね東から南東方向に流れ、東欧各国を含む10ヶ国を通過して黒海に注ぐ重要な国際河川である。河口にはドナウ・デルタが広がる、全長は2,850 km。

現在の名ドナウ(ドイツ語)と各国語でそれに相当する名前は、ラテン語の Danubius に由来する。これはローマ神話のある河神の名である。語尾 au は古ゲルマン語で流れを意味する ouwe に由来し、ドイツ語名称に1763年以降使われている。ドイツ語では以前は Tonach, その後は Donaw の名が使われ、現在に至る。

<http://ja.wikipedia.org/wiki/ドナウ川>

(注釈はwikipediaを引用)

ドナウ川の地図

(注意：PDFおよびePubではリンクしていない場合があります)







古都ブダペストの青きドナウ

Budapest, Magyar Köztársaság, An der schönen blauen Donau

「美しく青きドナウ」独：An der schönen blauen Donau 作品314は、ヨハン・シュトラウス2世によって1867年に作曲されたワルツ。非常に有名で人気が高く、ワルツの代名詞的な曲として広く親しまれている。

<http://ja.wikipedia.org/wiki/美しく青きドナウ>

♪ (You Tube)

ウィーン・フィル ニューイヤーコンサート 2011 「美しく青きドナウ」

<http://www.youtube.com/watch?v=4dUp12tGMJ8&feature=fwrel>

(注意：PDFおよびePubではリンクしていない場合があります)



古都ブダペストの青きドナウ

Budapest, Magyar Köztársaság, An der schönen blauen Donau

哀愁漂うワルツにのせて、静かに流れる「ドナウ河のさざなみ：The Waves of the Danube」は、イヴァノヴィッチ（イヴァノヴィチ）作曲のワルツ。1889年に開催されたパリ万国博覧会で演奏され、世界的に有名になった。

ヨシフ・イヴァノヴィチ (Iosif Ivanovici)

<http://ja.wikipedia.org/wiki/ヨシフ・イヴァノヴィチ>

♪ (You Tube)

ドナウ川のさざなみ(The Waves of the Danube)accordionmusic

http://www.youtube.com/watch?v=qNXJgnfDCqQ&feature=player_embedded#

(注意：PDFおよびePubではリンクしていない場合があります)



古都ブダペストの青きドナウ

Budapest, Magyar Köztársaság, An der schönen blauen Donau

ハンガリー共和国の首都・ブダペスト/ブダペシュト(Budapest)は、その美しい街並みから別名「ドナウの真珠」とも呼ばれ、産業、商業、交通におけるハンガリーの中心都市で、東ヨーロッパ有数のグローバル都市である。人口は1980年代半ばの207万人が最高で、それから若干減少し現在は180万人である。ドナウ川の両岸に広がった都市で、右岸（西側）のブダとオーブダ、左岸（東側）のペシュト（ベスト）の3地区からなる。これらの地区はもともと別々の町であり、1873年に合併されてブダペスト市が形成された。

<http://ja.wikipedia.org/wiki/ブダペスト>

(注釈はwikipediaを引用)

[\(googleマップ\) ブダペスト・ハンガリー の地図](#)

(注意：PDFおよびePubではリンクしていない場合があります)





古都ブダペストの青きドナウ

Budapest, Magyar Köztársaság, An der schönen blauen Donau

15世紀に中欧最大の国家であったハンガリー王国の中心地であったペスト地区にあるブダ城は、王宮(Királyi palota)とも呼ばれている。19世紀にはオーストリア=ハンガリー二重帝国の成立により、他国の支配を逃れて独立を実現する。そのハンガリーの歴史を刻む栄光と苦難の面影を、ドナウ川より140メートル高いゲッレートの丘から眺めて見る・・・

(注釈はwikipediaを引用)

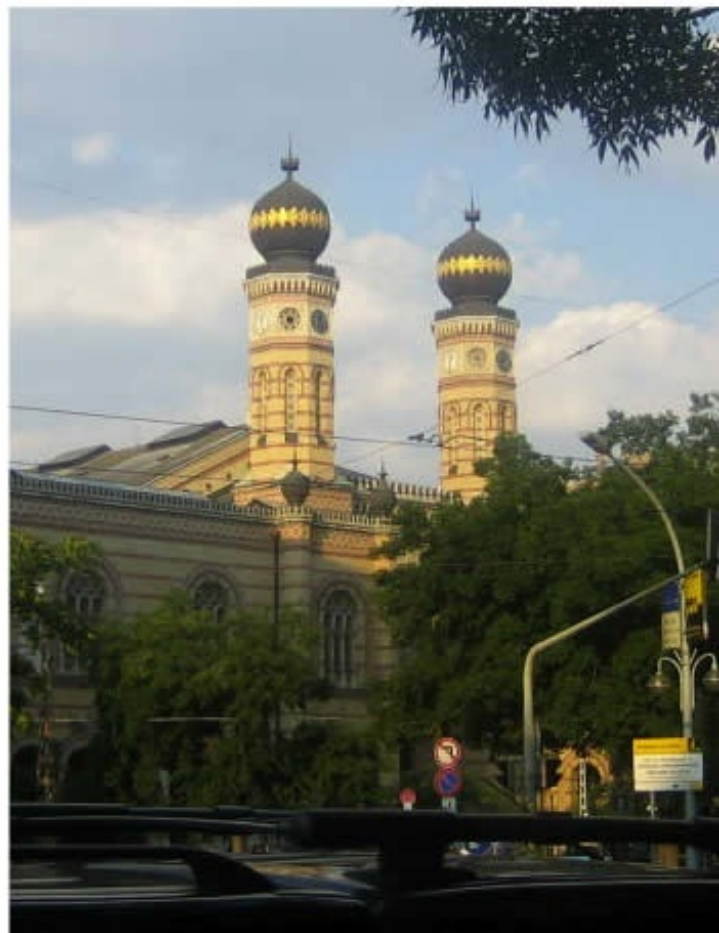
ブダ城 (en:Buda Castle)

<http://ja.wikipedia.org/wiki/ファイル:Buda--Castles01.jpg>

http://en.wikipedia.org/wiki/Buda_Castle



Budapest An der schönen blauen Donau



古都ブダペストの青きドナウ
Budapest, Magyar Köztársaság, An der schönen blauen Donau





古都ブダペストの青きドナウ

Budapest, Magyar Köztársaság, An der schönen blauen Donau

国会議事堂 (en:Hungarian Parliament Building)

世界一美しい国会議事堂と云われ、1904年に完成したネオ・ゴシック(バロックとネオゴシックの混じった独特の折衷様式の)建築で、中央ドームの高さは96m。建物の裏と表でその表情が変わるが、やはりドナウ河畔からの眺めが最高・・・

ブダペスト・ハンガリー国会議事堂

[http://ja.wikipedia.org/wiki/国会議事堂_\(ハンガリー\)](http://ja.wikipedia.org/wiki/国会議事堂_(ハンガリー))

(注意：PDFではリンクしていない場合があります)



国会議事堂





国会議事堂







古都ブダペストの青きドナウ

Budapest, Magyar Köztársaság, An der schönen blauen Donau

セーチェーニ鎖橋 (Széchenyi Lánchíd) はハンガリーの首都・ブダペストを流れるドナウ川に架かる吊り橋である。全長375メートル。ブダペストのドナウ川で最初に架かった橋であり、西岸のブダ地区と東岸のペスト地区を結んでいる。
(注釈はwikipediaを引用)

セーチェーニ鎖橋 (Széchenyi Lánchíd)

<http://ja.wikipedia.org/wiki/セーチェーニ鎖橋>

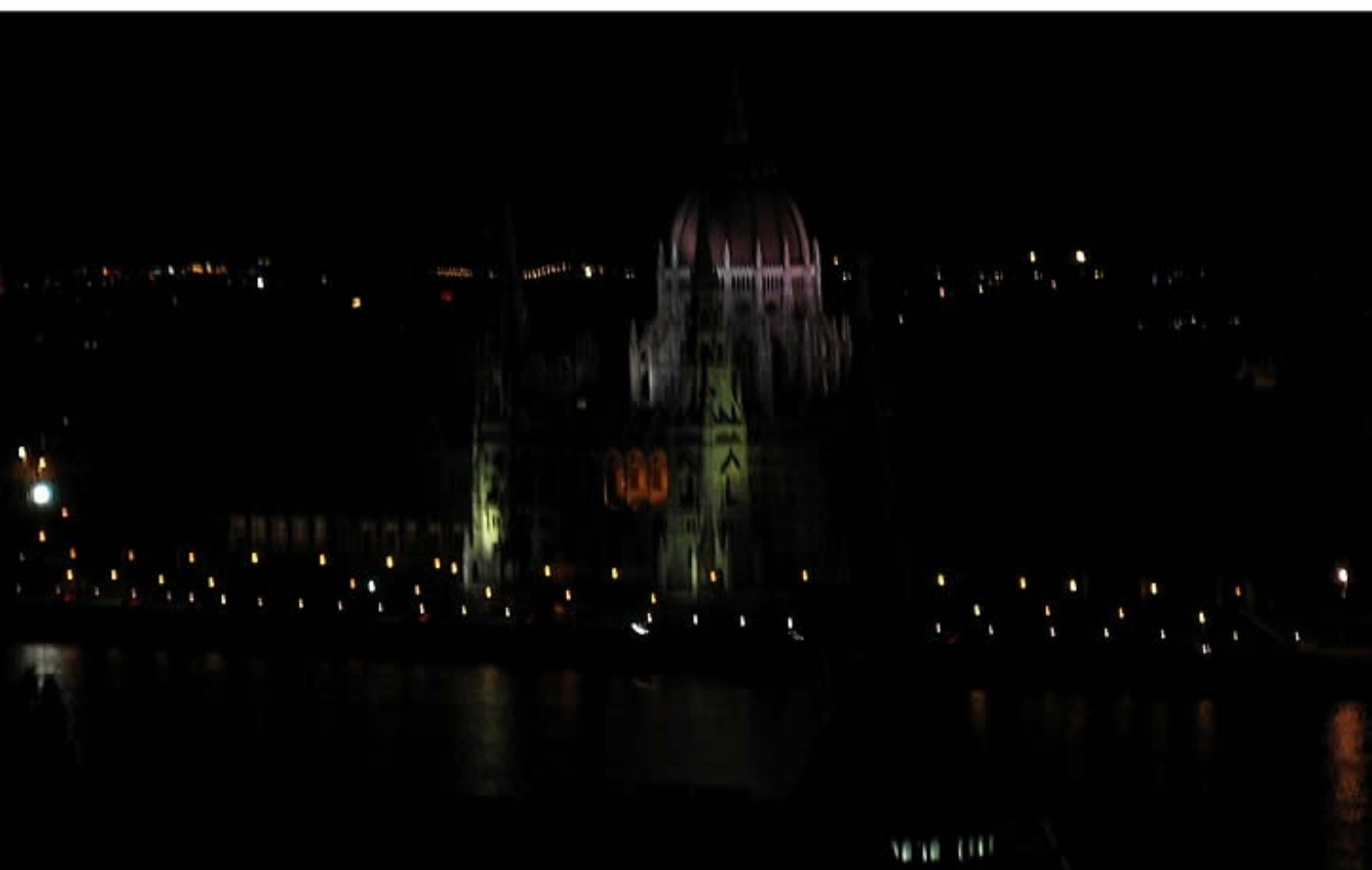
(注意：PDFではリンクしていない場合があります)

Budapest An der schönen blauen Donau



古都ブダペストの青きドナウ
Budapest, Magyar Köztársaság, An der schönen blauen Donau



















古都ブダペストの青きドナウ

Budapest, Magyar Köztársaság, An der schönen blauen Donau



古都ブダペストの青きドナウ
Budapest, Magyar Köztársaság, An der schönen blauen Donau



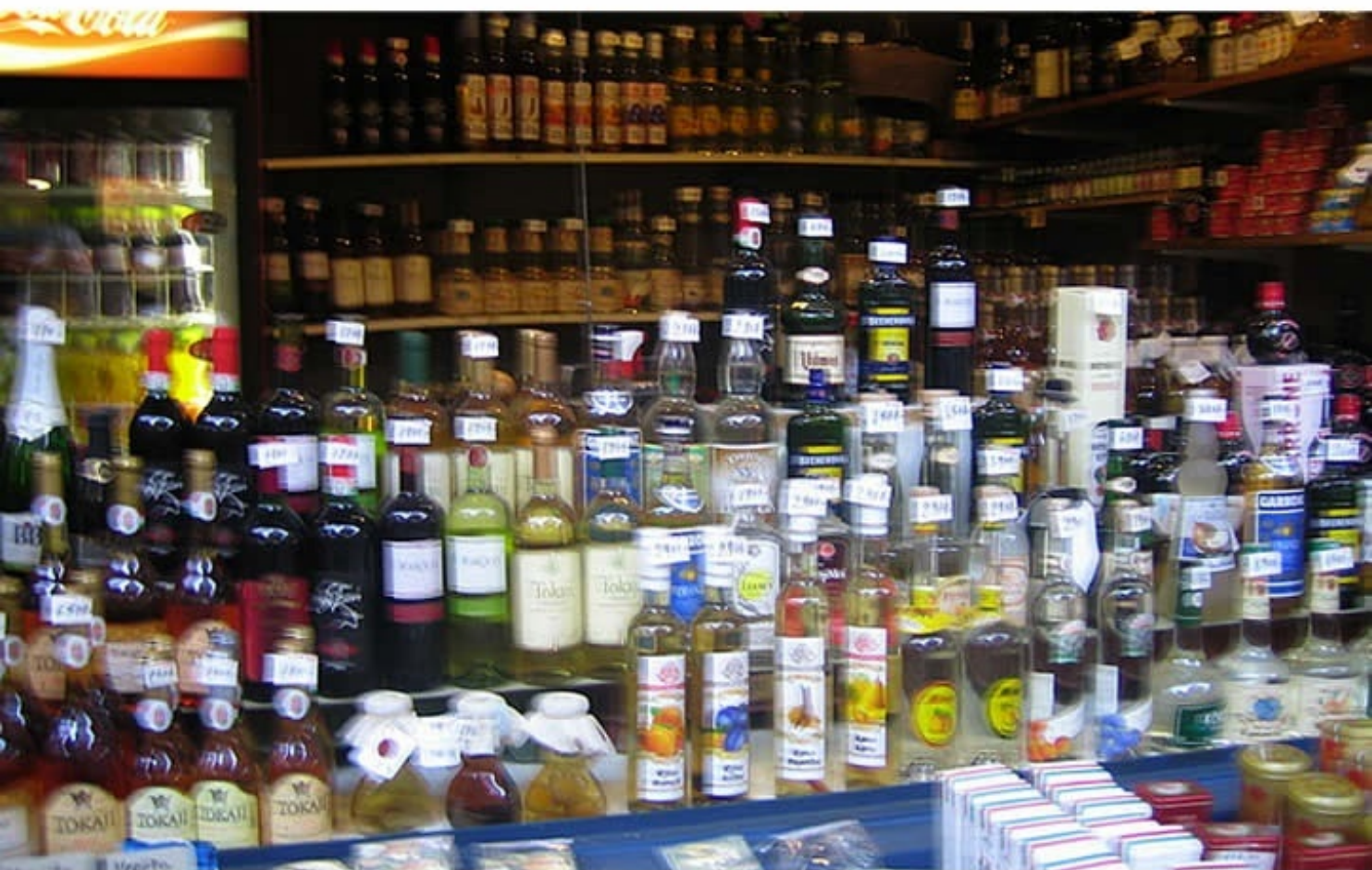




Budapest An der schönen blauen Donau



古都ブダペストの青きドナウ
Budapest, Magyar Köztársaság, An der schönen blauen Donau



Budapest An der schönen blauen Donau

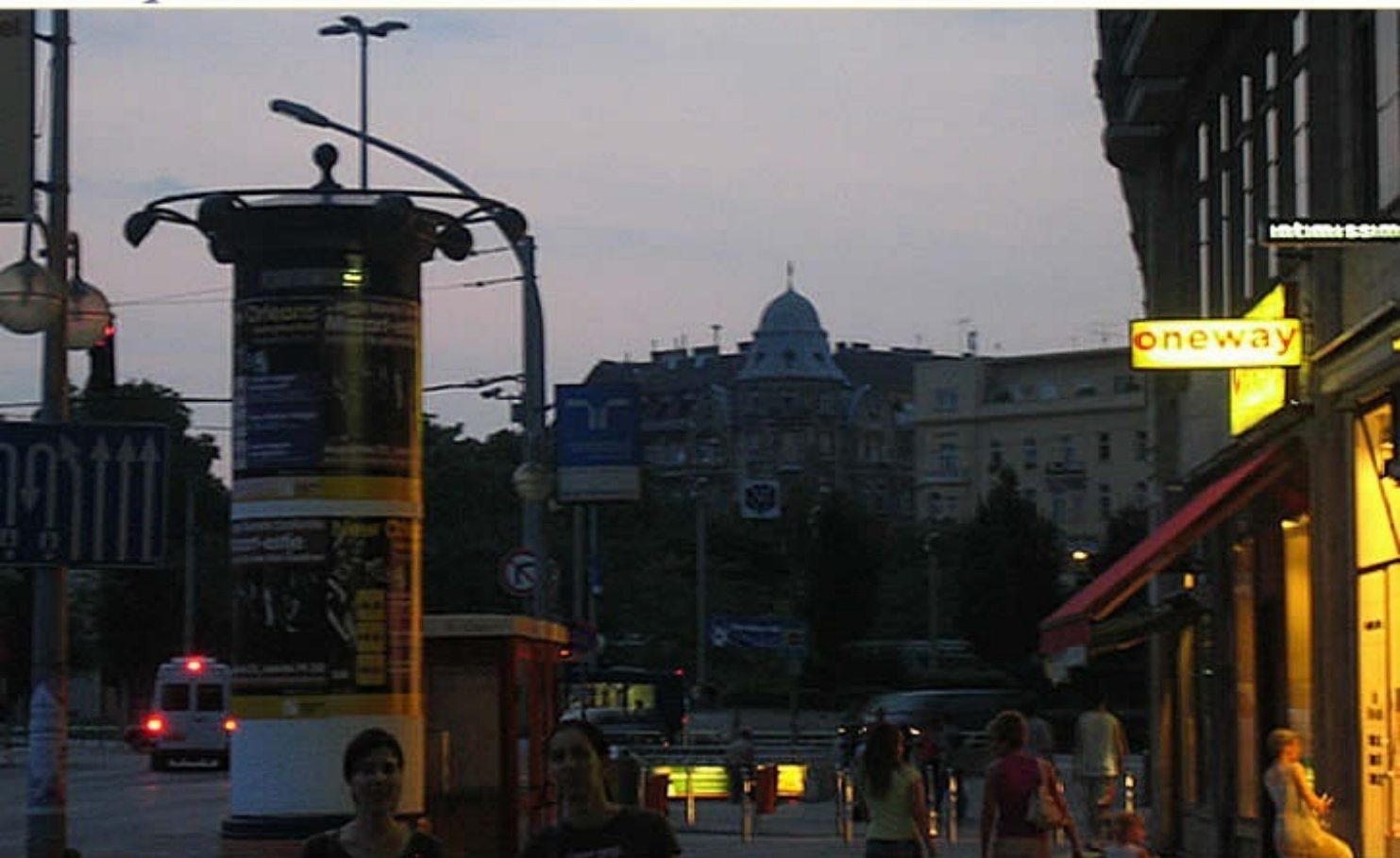


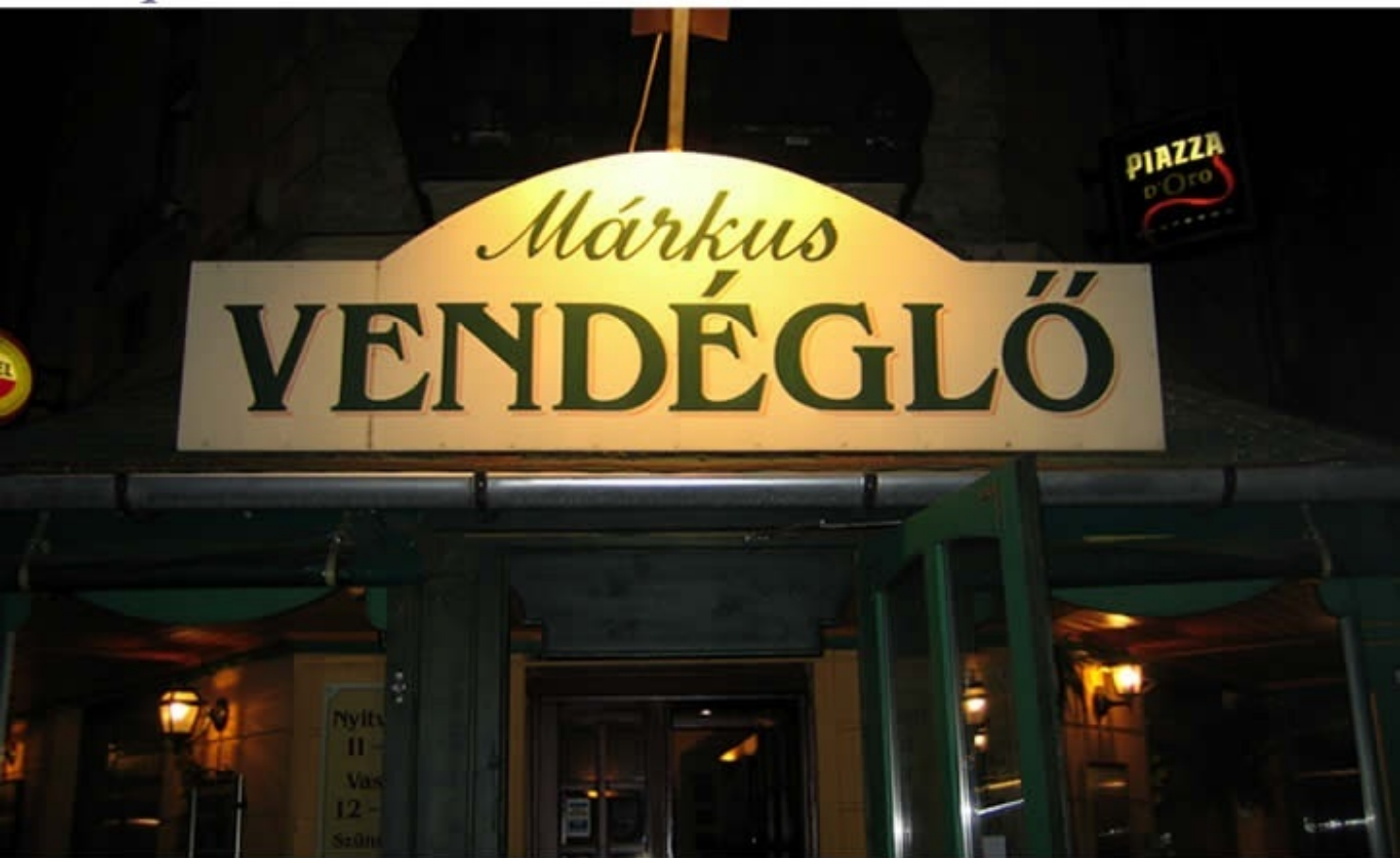
古都ブダペストの青きドナウ
Budapest, Magyar Köztársaság, An der schönen blauen Donau































古都ブダペストの青きドナウ

Budapest, Magyar Köztársaság, An der schönen blauen Donau

ブダペスト東駅(ハンガリー語: Budapest Keletiplyaudvar, Budapest Keletipu)またはブダペスト・ケレティ駅は、ハンガリーの首都ブダペスト・ヨージェフ(Józsefváros:8区)にあるブダペストで最大のターミナル駅である。バロシュ広場(Baross)に面している。駅舎はイクレクティシズム様式によって1881年から1884年にかけて建てられ、その当時ヨーロッパではもっともモダンな駅舎とされていた・・・

かつて、ヨーロッパの中心となった古き都「ブタペスト」を後に、旅人は汽車に乗る・・・
(注釈はwikipediaを引用)

ブダペスト東駅

<http://ja.wikipedia.org/wiki/ブダペスト東駅>

<http://www.geocities.jp/tabinosyasoukara/hungary5.html>

<http://www.geocities.jp/yasummoya/europe05/BUDe/BUDein.htm>

(注意: PDFではリンクしていない場合があります)

