

# 週刊音楽賃貸 マガジン magazine

趣味の演奏から音大生・プロの方まで、楽器が弾けるライフスタイルをご提案♪



写真の物件：池尻大橋駅の高級マンション「スタイリオ池尻大橋」

## 楽器を弾くためのWEBマガジンが誕生！

楽器可物件でお馴染みの「音楽賃貸ネット」がお届けします！

★特集：24時間演奏可能な楽器可物件

★今週のイチオシ！

- 南欧風デザイン防音物件・ゆったり1Kタイプ
- 銀座を拠点に・防音室のあるメゾネット2LDK
- 小田急線の2LDK・防音室のある貴重な物件
- 個性的！ お洒落な1Rと防音仕様の1R



楽器可・  
ピアノ可物件

- ♪ 今週のオススメ！ ... 2～5
  - 南欧風デザイン防音物件・ゆったり1Kタイプ
  - 銀座を拠点に・防音室のあるメゾネット2LDK
  - 小田急線の2LDK・防音室のある貴重な物件
  - 個性的！ お洒落な1Rと防音仕様の1R
  
- ♪ 特集 「24時間演奏可能な楽器可物件」 ... 6～7
  
- ♪ 更新情報からピックアップ ... 8～9
  
- ♪ 広告募集 ... 10
  
- ♪ 編集後記 ... 10



---

▼免責事項

物件情報は、最新の募集情報から編集しておりますが、賃貸物件の流通上、予告なく終了してしまうケースもございます。特に、バックナンバーをご覧の方は、発行日にご注意いただき、空室状況をご確認下さい。

▼お問い合わせ

東京都知事免許（5）59051号  
メジャーハウジング株式会社  
東京都豊島区西池袋1-29-5山の手ビル5F  
TEL: 03-3983-8621  
MAIL: oheya@major-1.com



▼南欧風デザイン防音物件・ゆったり1Kタイプ

特別な物件といえば、楽器可物件の中でも最上クラスの人気を誇るのがこちらの物件。南欧風のデザインコンセプトと高性能な防音設備が融合した本格音楽マンションです。

新築時よりも早く6年が経過しますが、その人気は衰えることを知らず、今でも募集の度にたくさんのお問い合わせを頂きます。

人気を集める理由としては、他の物件には見られない圧倒的な存在感でしょうか。まるでリゾートホテルのような佇まい。細部までこだわった快適な室内空間。ワンランク上の演奏拠点として、これならご納得いただける特別なオーラすら感じさせます。

決してお安い賃料帯ではありませんが、その金額に見合うだけの満足感を、極上の演奏環境として感じていただける一件です。

物件コード【P-BL2720WK】

[所在地] #東京都世田谷区赤堤1丁目

[交通1] #小田急線「経堂駅」徒歩5分

[賃料]・145,000円

[管理費]・込み

[タイプ]・1K 30.00平米

[間取り]・防音居室約7.4帖+キッチン部分

[種別]・マンション

[構造]・鉄筋コンクリート造 4階建て3階部分

[築年]・2005年

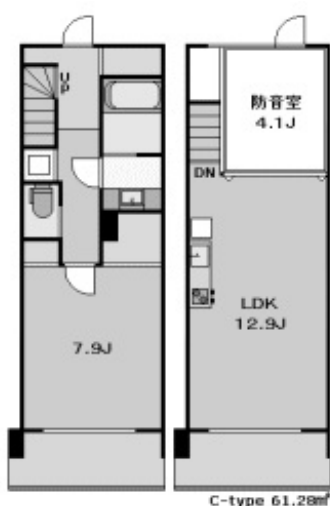
▼条件・設備概要

グランドピアノ可・声楽可・他各種楽器相談、防音施工、24時間楽器演奏可能（楽器により制限あり）、エレベーター、オートロック、屋上庭園、地下スタジオ（有料）、エアコン、床暖房、IHシステムキッチン、バストイレ別、洗面脱衣室、ウォシュレット、宅配ボックス、CATV対応、光ケーブル、細部までこだわった南欧風デザイナーズマンション、敷地内駐車場空き予定有り（月額28,000円）

▼お問合せ

メジャーハウジング株式会社（03-3983-8621）

関連記事：<http://ongaku-chintai.net/realtime.php?mode=detail&id=1012>



物件コード【P-HR1077WK】

[所在地]#東京都中央区銀座7丁目

[交通1]#日比谷線・浅草線「東銀座駅」徒歩5分

[交通2]#大江戸線「築地市場駅」徒歩5分

[交通3]#銀座線・丸ノ内線「銀座駅」徒歩7分

[交通4]#地下鉄・JR各線「新橋駅」徒歩10分

[賃料]・360,000円

[管理費]・込み

[タイプ]・2LDK 61.28平米

[間取り]・防音室4.1帖+洋室7.9帖+LDK  
12.9帖

[種別]・マンション

[構造]・鉄筋コンクリート造 12階建て11階  
部分

[築年]・2010年

▼銀座を拠点に・防音室のあるメゾネット2LDK

銀座7丁目。昭和通りに面した立地に建てられたスタイリッシュなオフィスビル。上階部分は住戸フロアとなっており、11階部分に防音室を確保するメゾネット2LDKタイプが造られました。

近年、高級物件を建てる際、一部に本格的な楽器演奏に対応する物件を造るケースが見られますが、中でも最上クラスの立地条件として注目されるお客様も多いのではないのでしょうか。

各種交通が利用できることはもちろん、築地市場を台所に、浜離宮庭園を毎日の散歩コースに、銀座の繁華街にもらくらく徒歩圏内を実現する贅沢なロケーション。

歴史や文化、また様々な流行やスタイルが行き交う魅力的な街を拠点に、音を奏でる豊かな生活が始まります。

▼条件・設備概要

防音室にてピアノ他各種楽器の演奏に対応、エアコン（天井カセット式等）、BS・CS受信対応、TVモニター付きオートロック、ダブルディンプルキー、住戸専用エレベーター、システムキッチンIHコンロ、追焚機能付きバス、温水暖房便座、幅広フローリング、光ケーブル、宅配ボックス、緑化を施した屋上庭園、共用部分は南欧風パティオ、SOHO利用も対応、今回の募集は礼金ゼロのキャンペーンを実施中です！

▼お問合せ

メジャーハウジング株式会社（03-3983-8621）

関連記事：<http://ongaku-chintai.net/realtime.php?mode=detail&id=1383>



物件コード【P-BL2758WK】

[所在地] #神奈川県川崎市多摩区生田6丁目

[交通1] #小田急線「読売ランド前駅」徒歩7分

[交通2] #小田急線「生田駅」徒歩9分

[賃料]・140,000円

[管理費]・2,000円

[タイプ]・2LDK 58平米

[間取り]・防音居室6.8帖+洋室6.1帖+LDK11.8帖

[種別]・マンション

[構造]・鉄筋コンクリート造 3階建て(全6戸)

[築年]・2010年

#### ▼小田急線の2LDK・防音室のある貴重な物件

本格的な防音室をご希望される場合、「ある物件の中から選ぶ」というスタンスで探される事をアドバイスさせていただいておりますが、これがファミリー物件になると、その存在すらホンの一握りですご注意ください。

希望されるお客様は多いものの、高性能な防音物件となると建築費用が高み、高額となった賃料設定にどれだけの需要があるかを考えると、躊躇してしまう大家さんが多いのが現実です。

以上を踏まえた上で、近年まれに見る好条件として、新築時に大いに話題になったファミリータイプの本格防音物件が早くも募集となりました！

時期的にはゴールデンウィークのお引越しにピッタリのタイミングです。総戸数の少ない物件ですので、是非この機会をお見逃しなくご検討下さい。

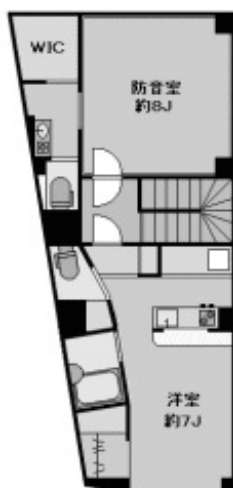
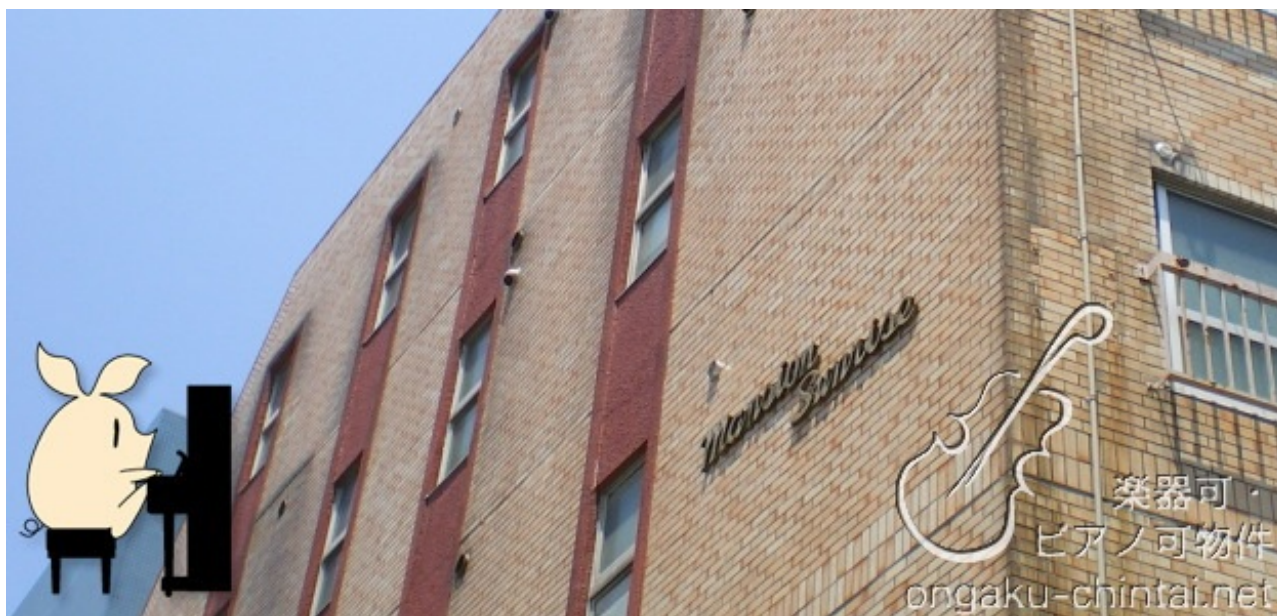
#### ▼条件・設備概要

グランドピアノ可・声楽可・他各種楽器の演奏対応、防音室は浮き床構造・原則24時間の楽器演奏に対応(2重ドア・2重サッシ・防音材・吸音材・遮音シート)、光ケーブル、IHシステムキッチン、フローリング、オートロック、エレベーター、宅配ボックス、TVモニター付きインターホン、エアコン2基、バストイレ別、ウォシュレット、洗面脱衣室、浴室乾燥機、室内洗濯機置場、全室角部屋2面採光

#### ▼お問合せ

メジャーハウジング株式会社(03-3983-8621)

関連記事：<http://ongaku-chintai.net/realtime.php?mode=detail&id=1460>



物件コード【P-BL2760WK】

[所在地]#東京都世田谷区若林2丁目

[交通1]#東急世田谷線「若林駅」徒歩5分

[交通2]#東急田園都市線「三軒茶屋駅」徒歩18分

[交通3]#小田急線「梅ヶ丘駅」徒歩13分

[賃料]・148,000円

[管理費]・込み

[タイプ]・1R+1R 47.57平米

[間取り]・洋室約7帖+防音室約8帖

[種別]・マンション

[構造]・鉄筋コンクリート造 5階建て5階部分

[築年]・1978年(2007年室内リニューアル工事)

#### ▼個性的！ お洒落な1Rと防音仕様の1R

とても個性的な物件に募集が出ておりますのでご説明させていただきます。賃貸部分は最上階を独占する“2部屋”です。

内階段を挟んで両側にお部屋がありますが、一方はカウンターキッチンのあるワンルームで、もちろんお風呂トイレがある間取りです。もう一方のお部屋にはお風呂がなく、その代わり居室部分に防音対策がしてあり、コチラで楽器の演奏に対応することになります。

本格的な防音設備というわけではありませんが、隣室と接しない最上階独立部屋というプライベート性と合わせて、安心感のある演奏室となるのではないのでしょうか。

特筆すべきは前回募集の際にリニューアルした内装で、個性的な間取りを生かしてオシャレな音楽ライフをお楽しみ下さい。

#### ▼条件・設備概要

防音仕様の部屋にてピアノ他各種楽器演奏対応、マンション最上階部分を独占、玄関ダブルロック、床フローリング調、カウンターキッチン、2口ガスキッチン対応、室内洗濯機置場、ダブルロック、防犯カメラ、バストイレ別、エアコン、洗面化粧台(防音室側)、トイレ2ヶ所、光ケーブル、地上デジタル放送・BS・CS受信対応、ウォークインクローゼット、南向き開口、日当り・眺望ともに良好、禁煙

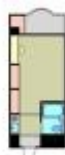
#### ▼お問合せ

メジャーハウジング株式会社(03-3983-8621)

関連記事：<http://ongaku-chintai.net/realtime.php?mode=detail&id=2062>



楽器を演奏される方でしたら誰でもあこがれる24時間演奏可能な楽器可物件。賃料帯も様々に、現在募集中の物件を特集してご紹介です！



賃料：5万円  
管理費：3千円  
募集：B1階部分  
1K 20.98m<sup>2</sup>

- 中央線・格安賃料設定で24時間演奏可
- ・東京都国立市西1
- ・中央線「国立駅」歩10分
- ・1996年築

地下1階～2階部分までが24時間の演奏に対応します。各種家具付きで初めての一人暮らしにピッタリ！

リンク：[音楽賃貸ネット](#) 物件コード：1795



賃料：5.8万円  
管理費：2千円  
募集：2階部分  
1K 27.08m<sup>2</sup>

- 5万円台で24時間演奏可能な条件を実現
- ・埼玉県入間市仏子
- ・西武池袋線「仏子駅」歩5分
- ・2000年築

24時間演奏に対応した物件では、格安の部類の賃料設定です。閑静な住宅街に立地。陽当たり良好！

リンク：[音楽賃貸ネット](#) 物件コード：1170



賃料：6.8万円  
管理費：4千円  
募集：2階部分  
1SK 24.6m<sup>2</sup>

- 24時間演奏可・居室と防音室がセパレート
- ・埼玉県所沢市東町
- ・西武池袋線「所沢駅」歩5分
- ・1995年築

お部屋と演奏空間を分けて使えるうれしいタイプ。大型スーパーまで徒歩1分で、生活環境良好！

リンク：[音楽賃貸ネット](#) 物件コード：1130



賃料：7万円  
管理費：5千円  
募集：1階部分  
1K 19.8m<sup>2</sup>

- 池袋駅で24時間演奏対応・賃料7万円台！
- ・東京都豊島区池袋2
- ・山手線「池袋駅」歩6分
- ・1990年築

都心部において格安賃料設定の24時間対応物件！1階部分は賃料7万円～でお得な内容！

リンク：[音楽賃貸ネット](#) 物件コード：1194



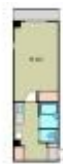
賃料：9.5万円  
 管理費：5千円  
 募集：1階部分  
 1R 26.58m<sup>2</sup>

■三軒茶屋の防音物件・内装リニューアル

- ・東京都世田谷区三軒茶屋 1
- ・東急田園都市線「三軒茶屋駅」歩7分
- ・1992年築

しっかりとした防音設備を完備した貴重な物件！ リニューアルされた快適な室内も魅力です！

リンク：[音楽賃貸ネット](#) 物件コード：1963



賃料：10万円  
 管理費：7千円  
 募集：2階部分  
 1K 29.45m<sup>2</sup>

■商店街の街として人気の高い高円寺から！

- ・東京都杉並区高円寺南 4
- ・中央線「高円寺駅」歩3分
- ・2002年築

ゆったりとした居室を確保して、室内設備や防犯面にもこだわった女性限定の音楽マンションです！

リンク：[音楽賃貸ネット](#) 物件コード：1057



賃料：12.3万円  
 管理費：5千円  
 募集：2階部分  
 2K 43.89m<sup>2</sup>

■ゆとりの防音室を確保する2K・築浅物件

- ・東京都練馬区石神井町 7
- ・西武池袋線「石神井公園駅」歩7分
- ・2010年築

近代的な設備を整えた生活空間、高性能な防音室を採用したゆとりの演奏空間、魅力いっぱいの間取りです！

リンク：[音楽賃貸ネット](#) 物件コード：1429



賃料：16.4万円  
 管理費：7千円  
 募集：3階部分  
 2DK 53.25m<sup>2</sup>

■池袋の築浅2DKは23時まで演奏対応

- ・東京都豊島区池袋 2
- ・山手線「池袋駅」歩4分
- ・2009年築

池袋駅が最寄りの近代的な音楽マンションから、バランスよく振り分けられた2DKタイプが募集！

リンク：[音楽賃貸ネット](#) 物件コード：1538



賃料：18.5万円  
 管理費：7千円  
 募集：B1階部分  
 2R 41.94m<sup>2</sup>

■祐天寺から・最上クラスの防音マンション

- ・東京都目黒区五本木 2
- ・東急東横線「祐天寺駅」歩5分
- ・2007年築

祐天寺駅を最寄りに『目指したのは、70dbの遮音性能』のキャッチフレーズで建築された音楽マンション！

リンク：[音楽賃貸ネット](#) 物件コード：1974



賃料：20.8万円  
 管理費：込み  
 募集：5階部分  
 2K 50.33m<sup>2</sup>

■渋谷に便利な好立地・高級物件に防音室を確保

- ・東京都目黒区大橋 2
- ・東急田園都市線「池尻大橋駅」歩4分
- ・2009年築

池尻大橋駅が最寄りの高級マンションは、防音室を確保するステキな間取りをご用意します！

リンク：[音楽賃貸ネット](#) 物件コード：1359





楽器可物件の専門サイト「音楽賃貸ネット」より、毎日更新される情報の中から、お得な情報や貴重な募集をピックアップ！ 専門スタッフならではのセレクトにご注目下さい！



賃料：4.9万円  
管理費：3千円  
募集：2階部分  
1R 22.62m2

■東武東上線から安くてひろびろ演奏環境

- ・埼玉県ふじみ野市上福岡 1
- ・東武東上線「上福岡駅」歩4分
- ・1988年築

フルリフォームされたオートロック付きのマンションタイプ！ 2  
2時までの演奏条件も魅力です！

リンク：[音楽賃貸ネット](#) 物件コード：2064



賃料：6.5万円  
管理費：7千円  
募集：2階部分  
1R 18m2

■目白駅利用で格安の防音マンション！

- ・東京都豊島区目白 2
- ・山手線「目白駅」歩7分
- ・1986年築

池袋駅も徒歩12分で利用可能。お安い賃料でもしっかり防音。便利な立地で長時間の練習空間を確保！

リンク：[音楽賃貸ネット](#) 物件コード：1006



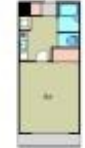
賃料：7.3万円  
管理費：5千円  
募集：2階部分  
1K 26m2

■昭和音大生にオススメ・築浅音楽マンション

- ・神奈川県川崎市麻生区高石 1
- ・小田急線「百合ヶ丘駅」歩5分
- ・2009年築

近代的な使い勝手のよい間取りで、深夜23時までの演奏に対応すれば、ステキな音楽ライフの拠点です！

リンク：[音楽賃貸ネット](#) 物件コード：1812



賃料：7.8万円  
管理費：3千円  
募集：2階部分  
1K 26.49m2

■仙川駅でゆとりの間取り・23時まで演奏

- ・東京都調布市若葉町 1
- ・京王線「仙川駅」歩8分
- ・1992年築

快速利用で新宿駅まで約19分の所要時間ということで、都心部への通勤・通学拠点としてもご検討下さい！

リンク：[音楽賃貸ネット](#) 物件コード：1479

## 更新情報からピックアップ！ その2



賃料：9.5万円  
管理費：5千円  
募集：1階部分  
1R 26.58m<sup>2</sup>

### ■三軒茶屋の防音物件・内装リニューアル

- ・東京都世田谷区三軒茶屋 1
- ・東急田園都市線「三軒茶屋駅」歩7分
- ・1992年築

三軒茶屋駅を最寄りに、しっかり防音設備を完備した貴重な物件！  
リニューアルされた快適な室内も魅力！

リンク：[音楽賃貸ネット](#) 物件コード：1963



賃料：10万円  
管理費：7千円  
募集：2階部分  
1K 29.45m<sup>2</sup>

### ■商店街の街として人気の高い高円寺から！

- ・東京都杉並区高円寺南 4
- ・中央線「高円寺駅」歩3分
- ・2002年築

高円寺駅が最寄り！ ゆとりの居室を確保して、室内設備や防犯面にもこだわった女性限定の音楽マンション！

リンク：[音楽賃貸ネット](#) 物件コード：1057



賃料：12.3万円  
管理費：5千円  
募集：2階部分  
2K 43.89m<sup>2</sup>

### ■ゆとりの防音室を確保する2K・築浅物件

- ・東京都練馬区石神井町 7
- ・西武池袋線「石神井公園駅」歩7分
- ・2010年築

近代的な設備をの生活空間、高性能な防音室を採用したゆとりの演奏空間、安心感のある女性限定2Kタイプ！

リンク：[音楽賃貸ネット](#) 物件コード：1429



賃料：16.4万円  
管理費：7千円  
募集：3階部分  
2DK 53.25m<sup>2</sup>

### ■池袋の築浅2DKは23時まで演奏対応

- ・東京都豊島区池袋 2
- ・山手線「池袋駅」歩4分
- ・2009年築

池袋駅が最寄りの近代的な音楽マンションから、バランスよく振り分けられた2DKタイプが募集！

リンク：[音楽賃貸ネット](#) 物件コード：1538



賃料：18.5万円  
管理費：7千円  
募集：B1階部分  
2R 41.94m<sup>2</sup>

### ■祐天寺から・最上クラスの防音マンション

- ・東京都目黒区五本木 2
- ・東急東横線「祐天寺駅」歩5分
- ・2007年築

祐天寺駅を最寄りに『目指したのは、70dbの遮音性能』のキャッチフレーズで建築された音楽マンション！

リンク：[音楽賃貸ネット](#) 物件コード：1974



賃料：20.8万円  
管理費：込み  
募集：5階部分  
2K 50.33m<sup>2</sup>

### ■渋谷に便利な好立地・高級物件に防音室を確保

- ・東京都目黒区大橋 2
- ・東急田園都市線「池尻大橋駅」歩4分
- ・2009年築

池尻大橋駅が最寄りの高級マンションは、防音室を確保するステキな間取りをご用意します！

リンク：[音楽賃貸ネット](#) 物件コード：1359

インターネットを使って本格的に楽器可物件のご紹介をするようになってから、かなりの年数が経過しましたが、いろいろなサービス、媒体、ツールが次々と誕生し、進化の早さには驚かされます。

私どもも、様々な方法で楽器可物件の情報をご提供できるように工夫してまいりましたが、この度、新たに「WEBマガジン」という形式で情報をご提供させていただく運びとなりました。

内容としては、メインのサイトである「音楽賃貸ネット」の更新情報や、毎日更新のブログの情報などから、情報を再編集する形となりますが、スマートフォンなどで閲覧しやすいようにレイアウトを工夫しております。

この度はプレオープンとして、創刊準備号をご用意しましたが、今後は定期的に発行するべく準備を進めております。次回の発行予定は追ってお知らせ致しますので、既存のサービスともどもご愛顧のほどお願いいたします。

---

### ▼表紙の物件：スタジオ池尻大橋

渋谷駅から東急田園都市線で乗車一駅。池尻大橋駅が最寄り的高级マンションは、建物の一部に防音室を確保するステキな間取りをご用意します。特別な立地で本格的な楽器演奏に対応する貴重な物件は、最上クラスの演奏拠点としてご注目下さい！

---

### ▼演奏会・コンサート情報募集のお知らせ

毎週金曜日発行のこのコンテンツ「音楽賃貸マガジン」にて、演奏会やコンサートの宣伝用チラシを掲載してみませんか？ 掲載をご希望の方は、下記のお問合せ先よりご連絡の上、以下の要領で、掲載希望週の火曜日までにチラシの画像データを送信してください。（担当：渡邊）

- 画像サイズ最大 縦900ピクセル 横675ピクセル
- 上記サイズで画像を作成いただくか、上記サイズに合わせてこちらで画像を縮小します。
- 画像縮小の際に画質が落ちる可能性がありますことを予めご了承ください。

---

### ▼すべてのお問い合わせは！

東京都知事免許（5）59051号

メジャーハウジング株式会社

東京都豊島区西池袋1-29-5山の手ビル5F

TEL: 03-3983-8621

MAIL: oheya@major-1.com

[楽器が弾ける賃貸物件を探すなら、「音楽賃貸ネット」](#)

## 音楽貸貸マガジン！ 創刊準備号

<http://p.booklog.jp/book/20917>

著者：音楽貸貸ネット！

著者プロフィール：<http://p.booklog.jp/users/timppanda/profile>

発行所：ブックログのパブー (<http://p.booklog.jp/>)

運営会社：株式会社paperboy&co.

感想はこちらのコメントへ

<http://p.booklog.jp/book/20917>

ブックログのパブー本棚へ入れる

<http://booklog.jp/puboo/book/20917>