



春の野を行く

II



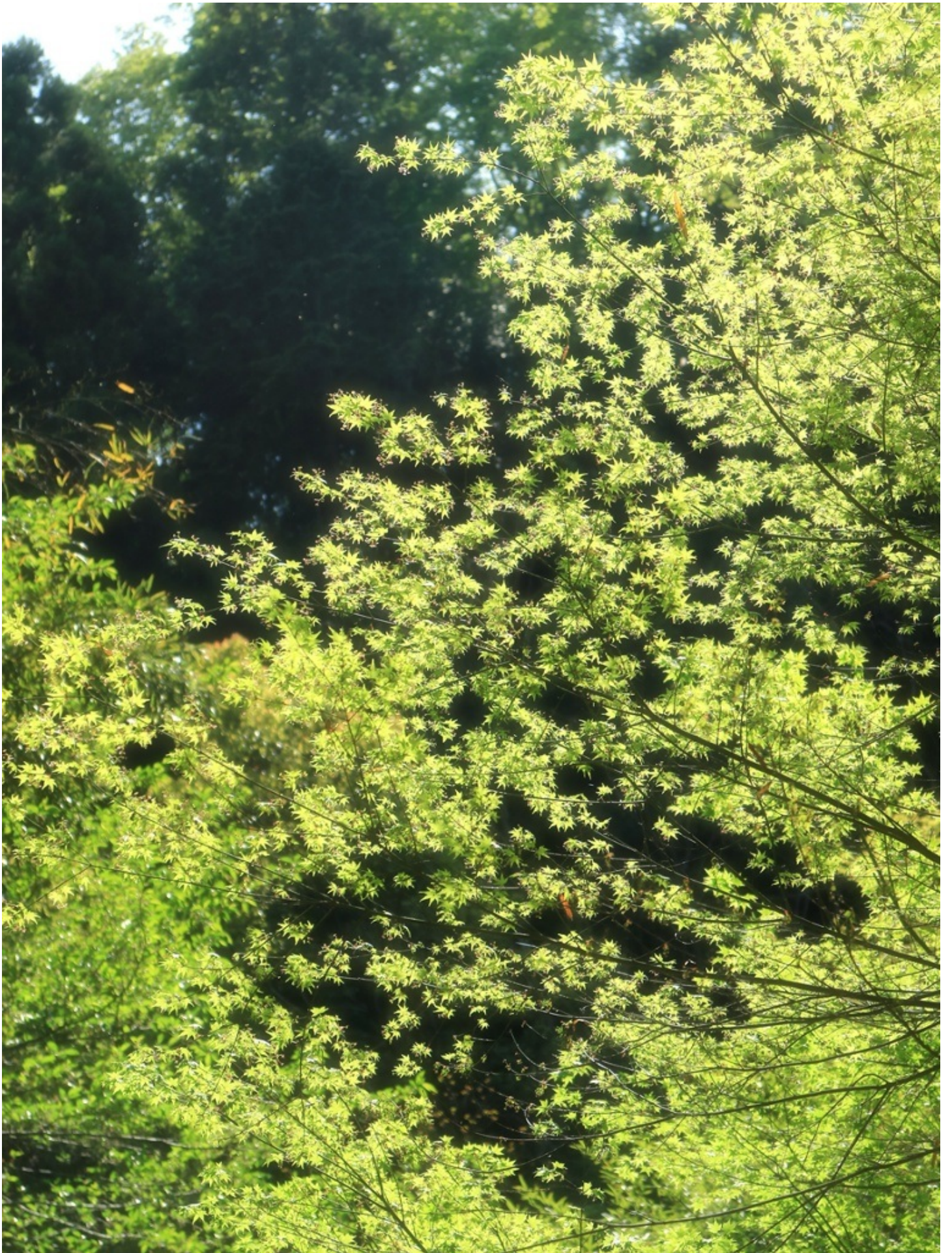


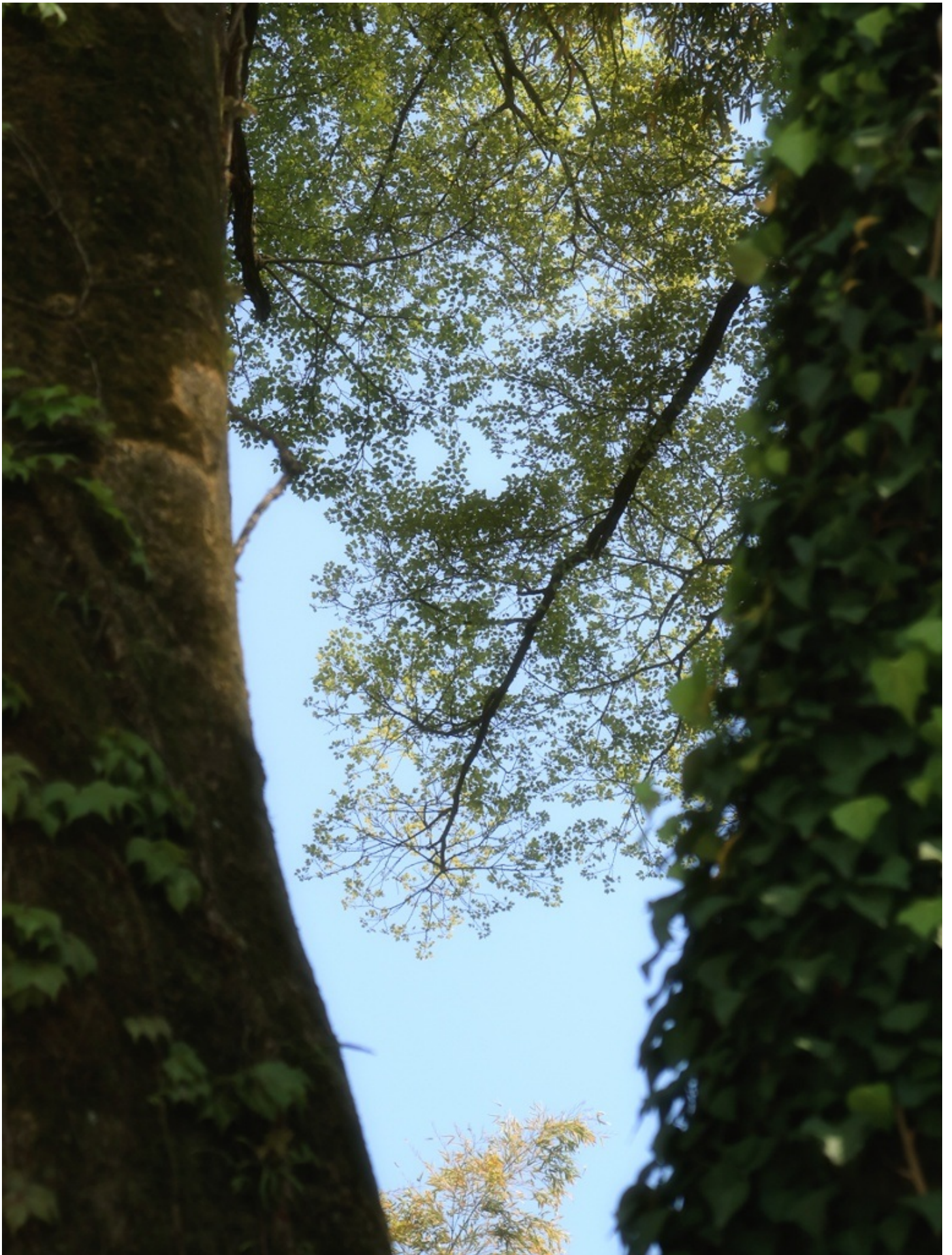
京都盆地の西のはずれには大原野とよばれる
一帯があって、京都で暮らし始めた当初は、
北の大原と混同して、困惑したのだけれど。
この二つの地域は所在は違うが雰囲気は似ている。



文字通りの野原なんてどこにもないんだけど、
ゆるやかな傾斜地に段々になった水田が連なって
その土手には名もなき花が、、いやこいつら名前
がついてるんだよな僕がよく知らないだけで。









その大原野の背景にある山中に、白い霧の塊のように咲く山桜を見ようと思って登ってきたのだけれど、途中で道が無くなった。

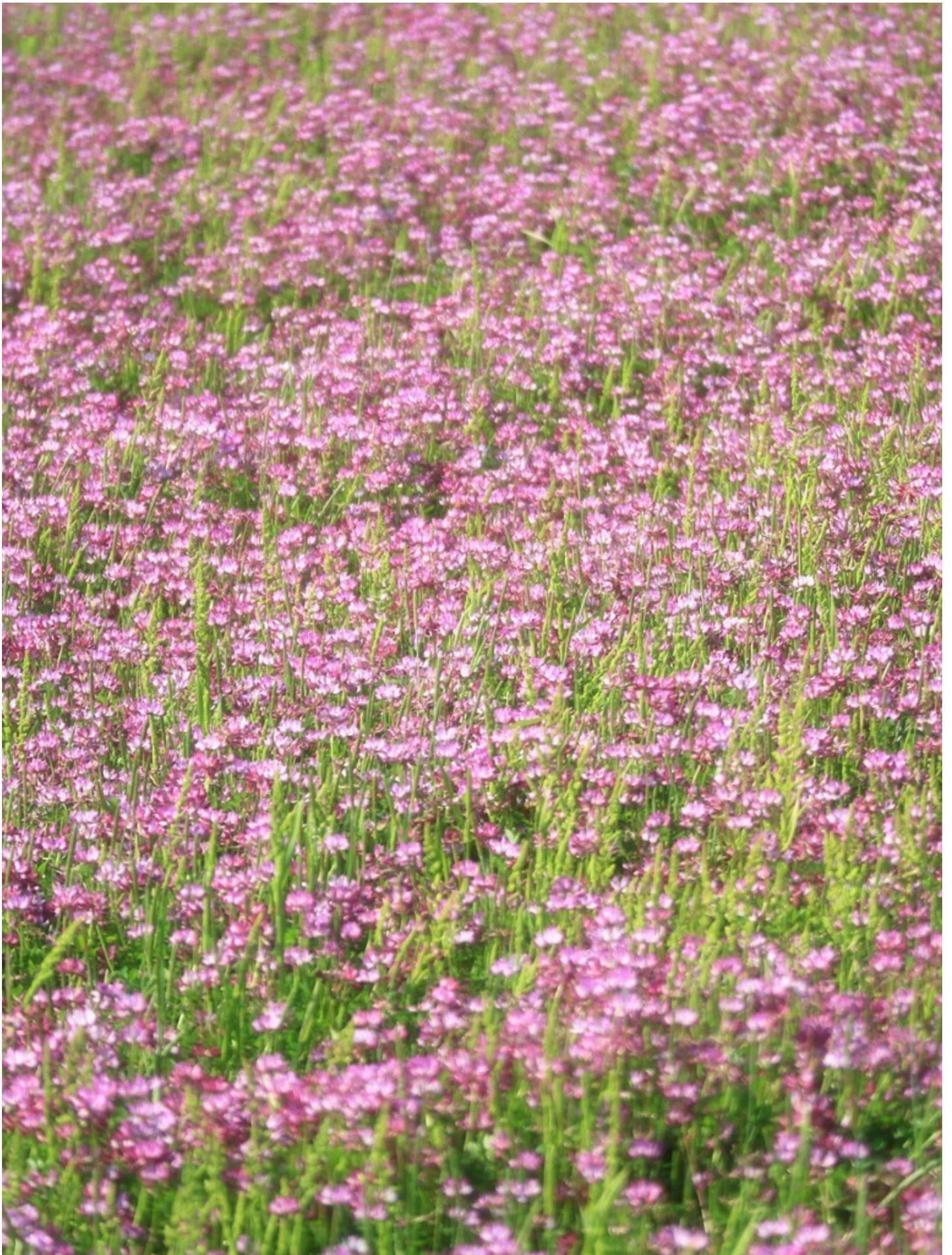
自転車を持ってなかったら、あの小さな滝の脇を登って、さらに上を目指せたのかもしれないけれど、きっと遭難してただろうな。



シロツメクサの“ツメ”が“詰め”だということを
知ったのは大人になってからだった。
そういう名前の付け方ってどうなの、って思っ
たな、その時。

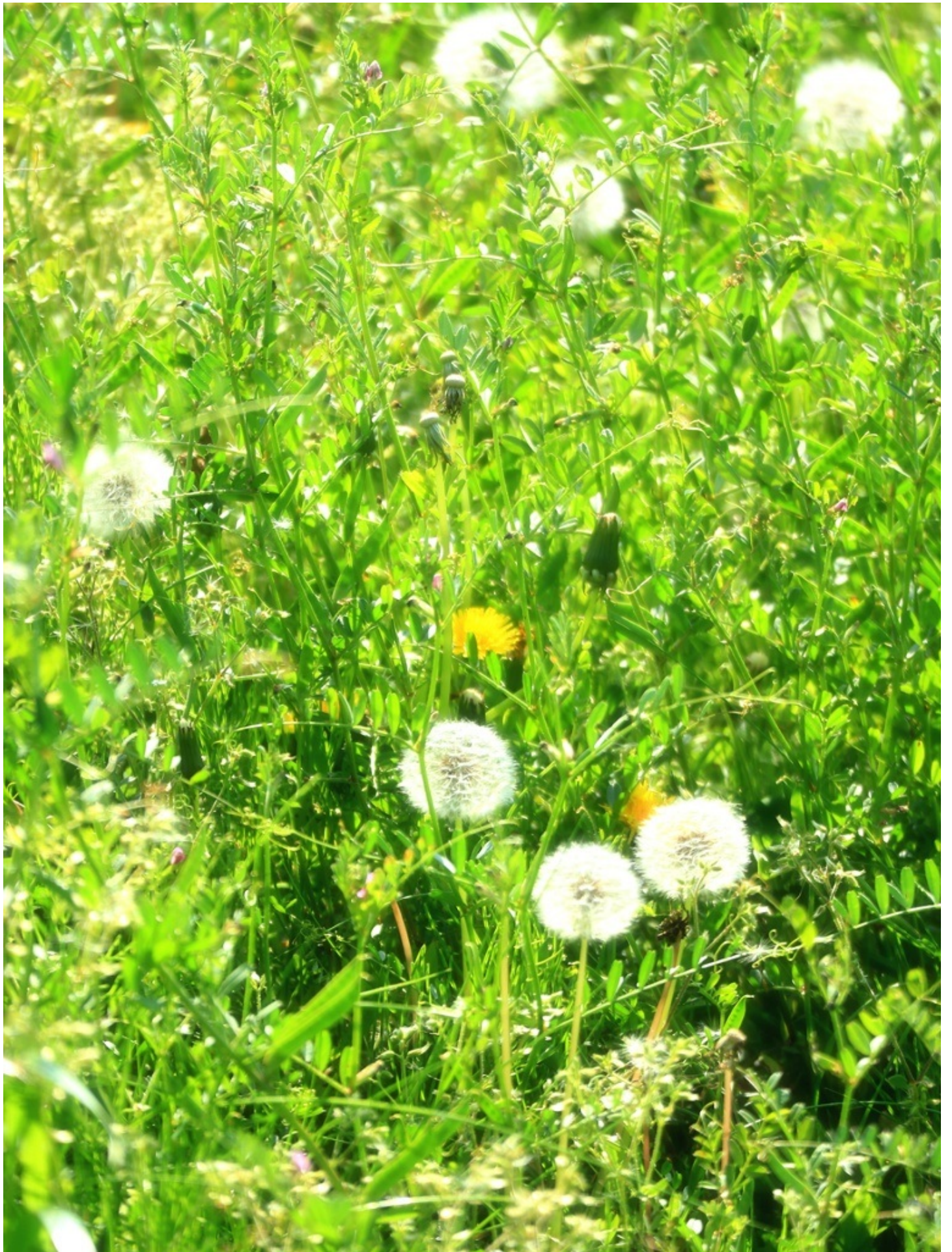


暖かいを通り越して暑いよ、今日は。
自販機で買ったペットボトルの紅茶が
もう、ぬるくなってる。





たんぽぽ、キミって食用に栽培されていたんだってね。
再びそんな日が来ることがなく、風まかせにタネを飛ば
せる日々が、いつまでも続くといいね。





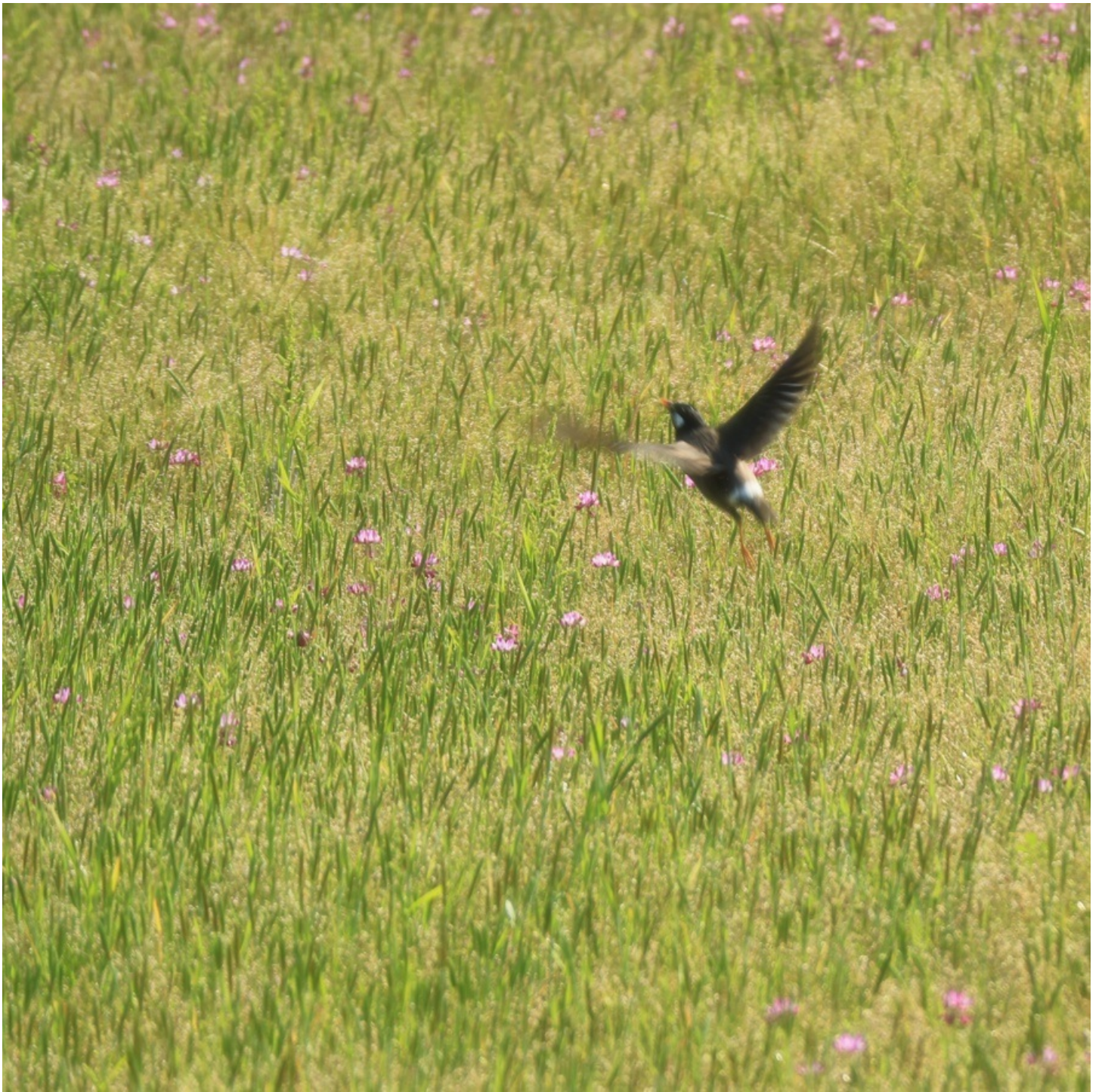


春は黄色い花が多い





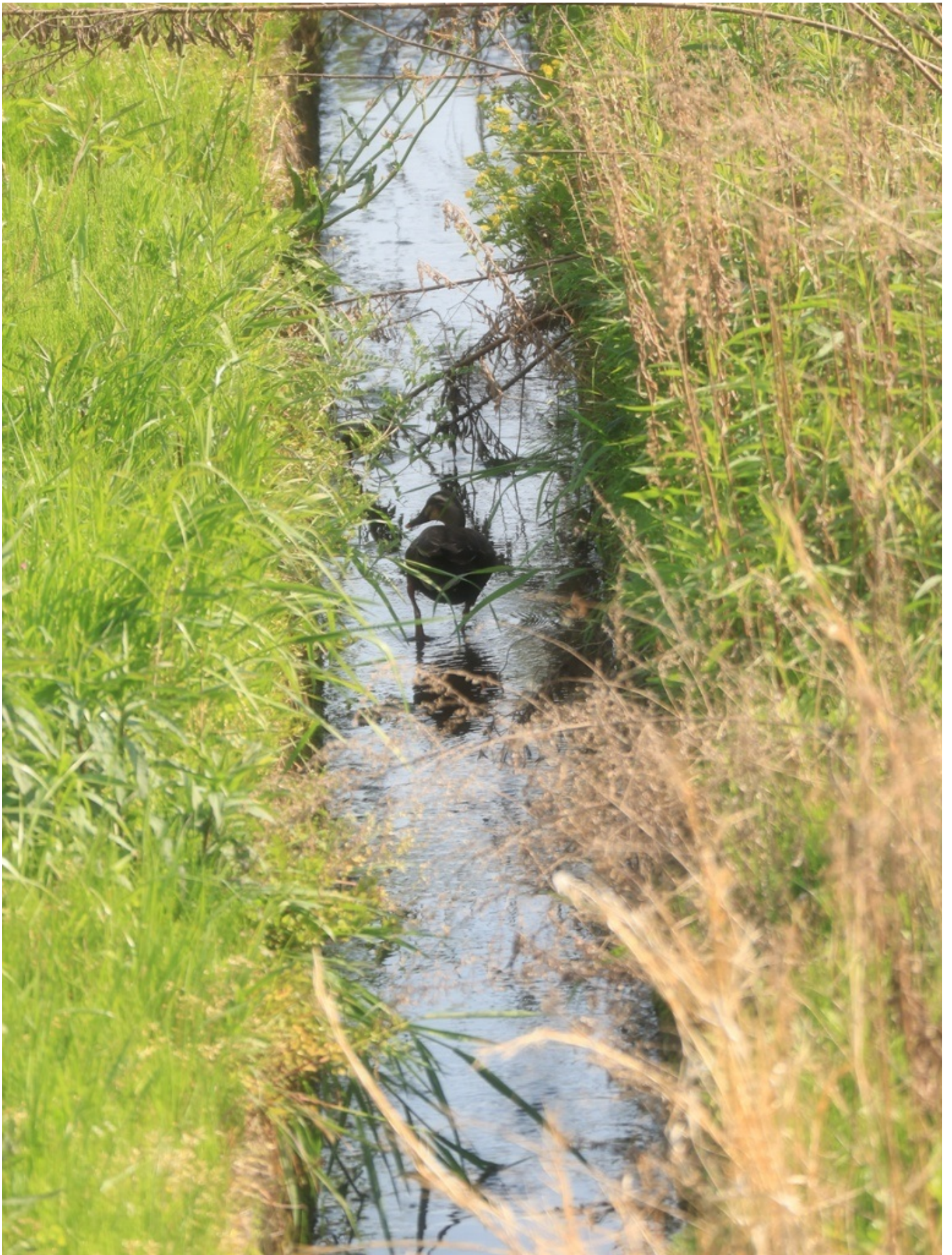
そろそろ田植えの準備ですね



棕鳥

結構ぽっちゃり体型なんだな

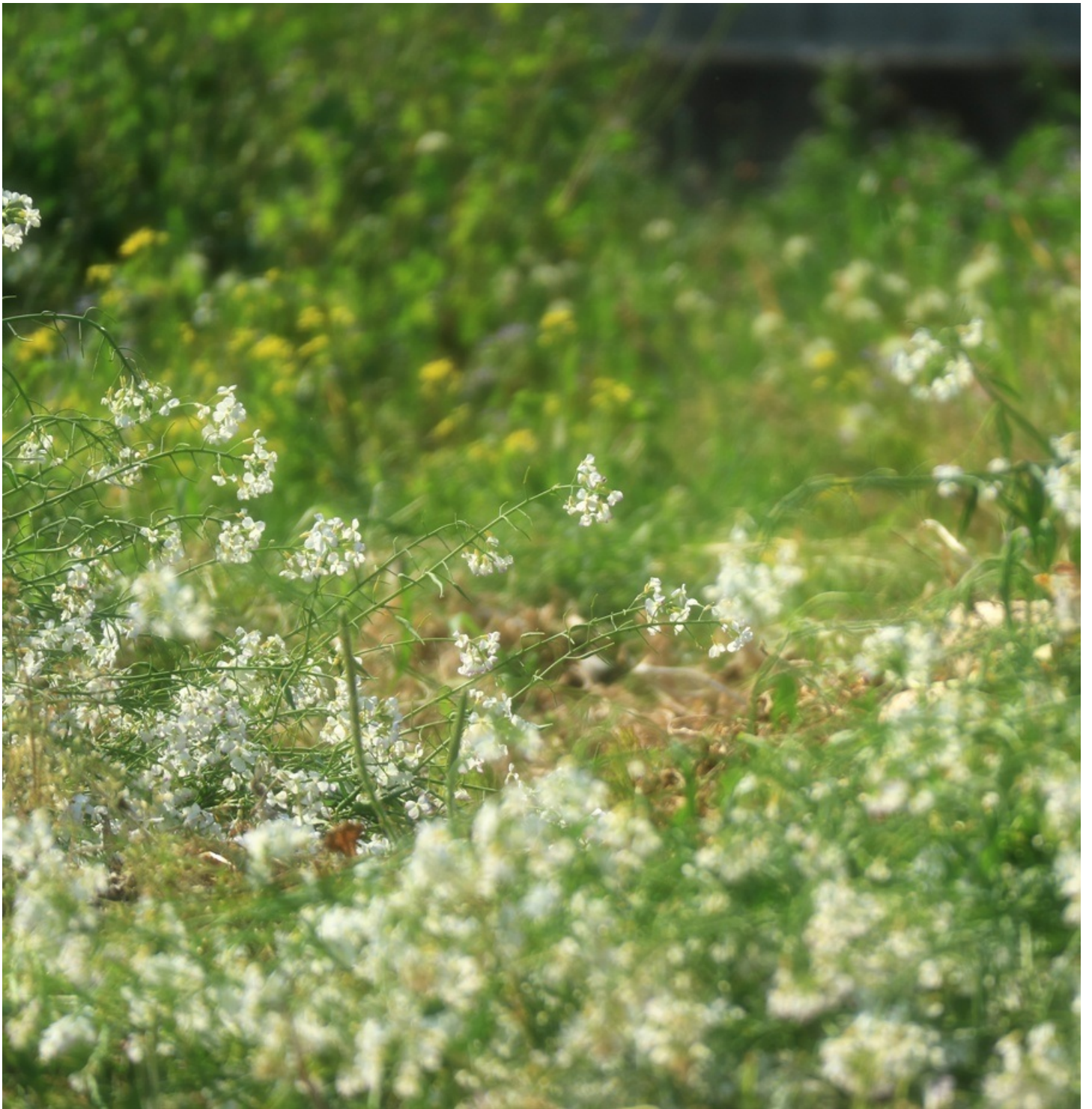






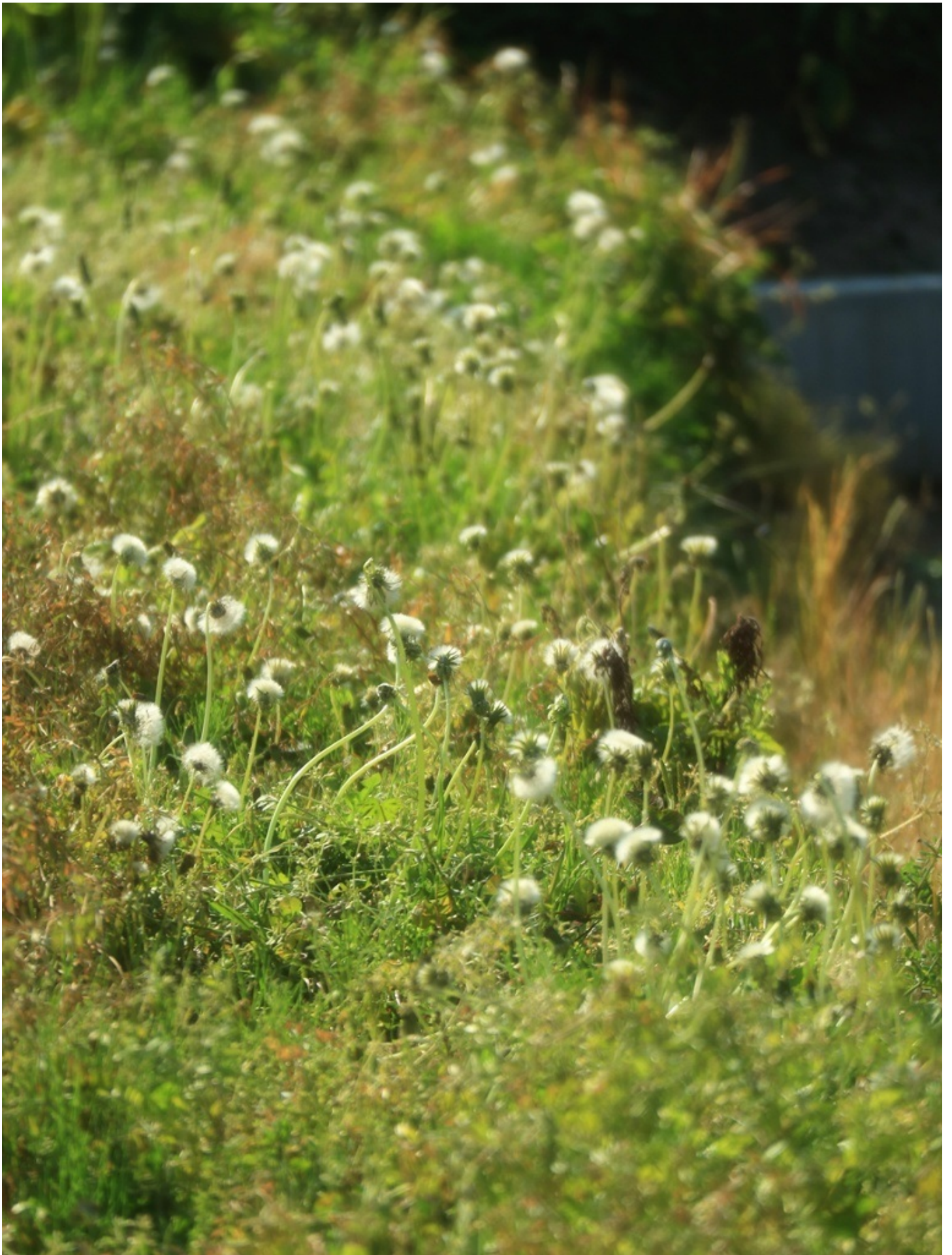


ケリ 喧嘩っ早くうるさいやつ
素早くって写せないけどツバメが飛んでいて、
さかんに鳴いている空高くの茶色い点はひばりだ。
こういうところを"楽園"っていうんだろう。
いや、洛西だけに、"洛園"かな、、焼肉屋みたい。



だいこんの花

こうしてみると、白い菜の花に見えなくもない。
多分タネを取るために、置いているんだろうな。



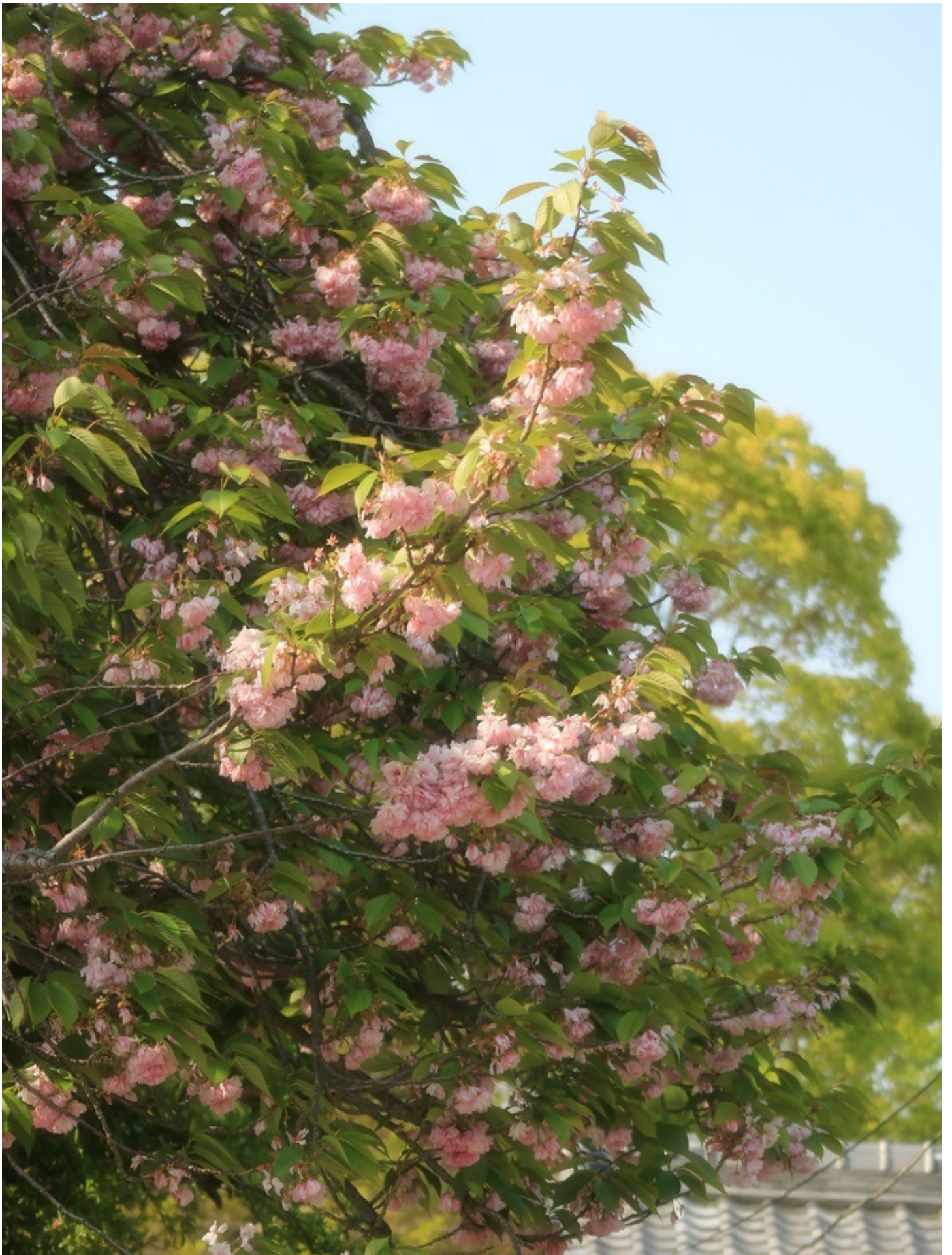


ほっぺたにしゅりしゅりしたら、気持ちいいだろうなあ。





日が傾いてきた。



八重桜はソメイヨシノのから二週間ぐらい遅れてやってくる。

あ、今年は桜餅食べ損なった。



こんなに実がなっているのに鳥に食べられてない。
きっと、硬くて美味しくないんだろう。
それとももっと熟成するんだろうか。

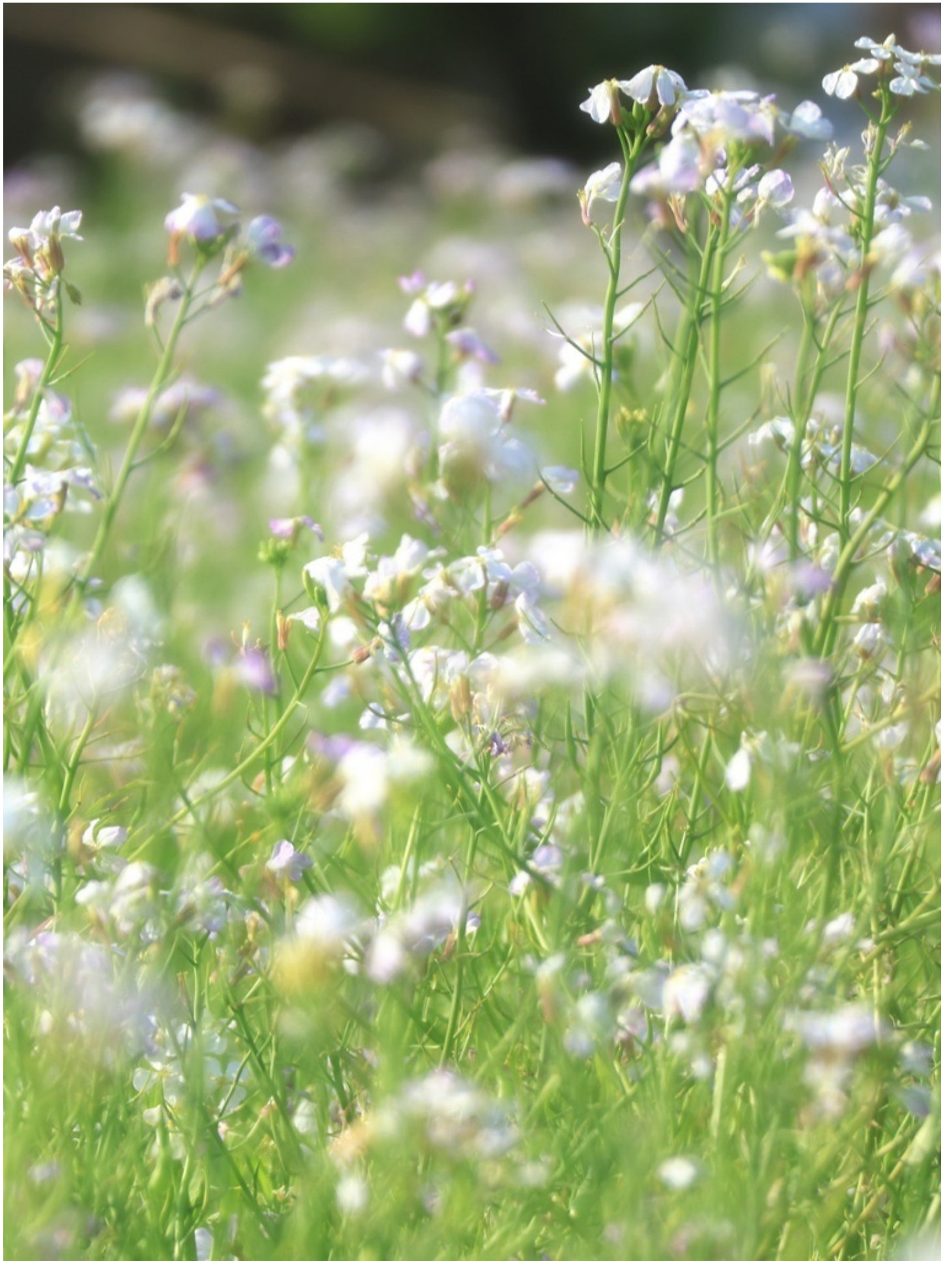






光がオレンジがかってきた。学校帰りの野道を思い出す。
草を抜いて、笛のようにならして歩いてたっけ。
何が嬉しかったんだろう。







たけのこ、柏餅、花しょうぶ、、、
田植えが始まる頃には、もう初夏だ。

真下魚名の既刊

[Trabelogue ep.12 桜咲くみち](#)

[京都路地入-Kyotologie- 学校の桜](#)

[passer un après-midi 14](#)

[コトノコト II](#)

[コトノコト](#)

[京都路地入-Kyoutologie- 雪 嵐山](#)

[Essai](#)

[からくれないに V](#)

[からくれないに IV](#)

[からくれないに III](#)

[からくれないに ni](#)

[からくれないに](#)

[林檎の樹の下で](#)

[Travelogue ep.11 青い森の国へ](#)

[晩夏を探して II](#)

[京都路地入-Kyotologie- 八朔](#)

[京都路地入 -Kyotologie - 前祭](#)

[Flower Garden III Hydrangea](#)

[Flower Garden III](#)

[お散歩カメラ](#)

[京都路地入-Kyotologie- 軒の下ガーデン](#)

[Travelogue ep.10 ランチに間に合えば](#)

[たそ彼時まで](#)

[京都路地入-Kyotologie- 鴨川](#)

[passer un après-midi 13](#)

[梅催い、晴れ](#)

[京都路地入-Kyotologie- 二条通](#)

[passer un après-midi 12](#)

[京都路地入-kyotologie- えべっさん](#)

[京都路地入-kyotologie- 京都駅0番線](#)

[le temps](#)

[京都路地入-kyotologie- 御所一般公開](#)

[Travelogue ep.9 ここのPizzaは出前を頼めない](#)

[京都洛以外-Kyoto Lucky guy 2](#)

[Travelogue ep.8 タルトまで60km](#)

[京都路地入-kyotologie- 萩を巡りて](#)

[Travelogue ep.7 晩夏を探して](#)

[passer un après-midi 11午後の過ごし方](#)

[京都路地入-kyotorogie 祇園祭 後編](#)

[京都路地入-kyotorogie 祇園祭](#)

[京都洛以外-kyoto Lucky guy 三室戸寺](#)

[京都路地入-kyotorogie 一保堂](#)

[京都路地入-kyotorogie 無鄰庵 茶室](#)

[京都路地入-kyotorogie 無鄰庵](#)

[京都路地入-kyotorogie 吉田山](#)

[サマータイム・ブルーズ2](#)

[京都路地入-kyotorogie 一条通](#)

[桜守りの庭](#)

[後編](#)

[Travelogue ep.6 嵐電 後編](#)

[Travelogue ep.6 嵐電](#)

[梅催い、雨模様](#)

[「passer un après-midi 10午後の過ごし方」](#)

[冬の手紙2](#)

[冬の手紙](#)

[空と窓と、京都の路地は奥に深いです tou+4.5](#)

空と窓と、京都の路地は奥に深いです tou+4

[iliminaria 2](#)

[iliminaria](#)

[Flower Garden II](#)

[Travelogue ep.05 山へ行く](#)

[Flower Garden](#)

[Travelogue ep.04 蓼科へ](#)

[passer un après-midi 9 午後の過ごし方](#)

[Monochrome](#)

[passer un après-midi 8 午後の過ごし方](#)

[passer un après-midi 7 午後の過ごし方](#)

[空と菖蒲と、蓮と](#)

空と窓と、京都の路地は奥に深いです tou+3<

空と窓と、京都の路地は奥に深いです tou+2

[Travelogue ep.03 近つ淡海](#)

[passer un après-midi 6 午後の過ごし方](#)

[Photo「空と窓と、京都水族館はペンギンで一杯です」](#)

[「passer un après-midi 5 午後の過ごし方」](#)

[Photo「空と窓と、京都の路地は奥に深いです tou+1」](#)

[Photo「花水硝」](#)

[「passer un après-midi 4 午後の過ごし方」](#)

[Photo「空と窓と、京都の路地は奥に深いです tou」](#)

[「passer un après-midi 3 午後の過ごし方」](#)

[Photo「空と窓と、京都の路地は奥に深いです Qu」](#)

[「passer un après-midi 2 午後の過ごし方」](#)

[Photo「空と窓と、京都の路地は奥に深いです nYa」](#)

[「passer un après-midi 午後の過ごし方」](#)

[Photo「空と窓と、京都の路地は奥に深いです na」](#)

[「Travelogue ep.02 桜巡り」](#)

— 僕カノシリーズ —

[「僕が彼女に殺された理由（わけ）」](#)

[「僕と彼女の選択の事由（わけ）」](#)

[「僕と彼女はそれしか答えを見つけれなかった」](#)

[「僕と彼女はそれでも答えを探し続ける」](#)

[「僕と彼女と複雑な関係者たち」](#)

[「僕と彼女と単純な関係式」](#)

[「僕と彼女と校庭で」](#)

[「僕と彼女と校庭で 夏」](#)

[「僕と彼女のアリア」](#)

「黄金の麦畑」 [1.Largo](#)

[2.Allegro molto](#)

3.Adajo

「黄昏の王国」

[イーリアス編](#)

[アリスア編](#)

[Photo「空と窓と、京都の路地は奥に深いです na」](#)

[Photo「空と窓と、京都の路地は奥に深いです mu」](#)

[「Travelogue ep.01」](#)

[Photo「Hina」](#)

[Photo「空と窓と、京都の路地は奥に深いです itu」](#)

[Photo「空と窓と、京都の路地は奥に深いです yo」](#)

[Photo「空と窓と、京都の路地は奥に深いです mi」](#)

[Photo「bleu, jaune, vermillon」](#)

[Photo「H.45」](#)

Photo「Fly me to Paris I～XIV」

[Photo「祇王 こけのころも」](#)

[Photo「空と雨と6月と」](#)

小説

[「ネガティブズ2」](#)

[「ネガティブズ」](#)

[Photo「空と僕と自転車とni」](#)

[Photo「空と僕と自転車と」](#)

[Photo「空と椿と木蓮と、そして花水木」](#)

[Photo「空と雲と、ぜんぶ鳥のいたずら」](#)

[Photo「空と雲と、ときどき春の野に行く」](#)

[Photo「空と月と、夜桜デート」](#)

[Photo「空と木と、ときどきの梅暦」](#)

[Photo「空と窓と、京都の路地は奥に深いです ni」](#)

[Photo「空と窓と、京都の路地は奥に深いです」](#)

[Photo「空と木とたまに月」](#)

[Photo「空と雲と、ときどき月」](#)

[Photo「夢みる桜」](#)

— その他 —

[傘がない](#)

[夕暮れの赤ちょうちん](#)

[いもうと](#)

[サマータイム・ブルーズ](#)

[危険なドライビングマジック](#)

[デフラグメント](#)

[インフルエンス あのころの僕たち](#)

[花舞い、名残り雪](#)

[詞画集「ただ憧憬だけを」](#)

[画集「彼と彼女の表紙画集」](#)