

京都路地入

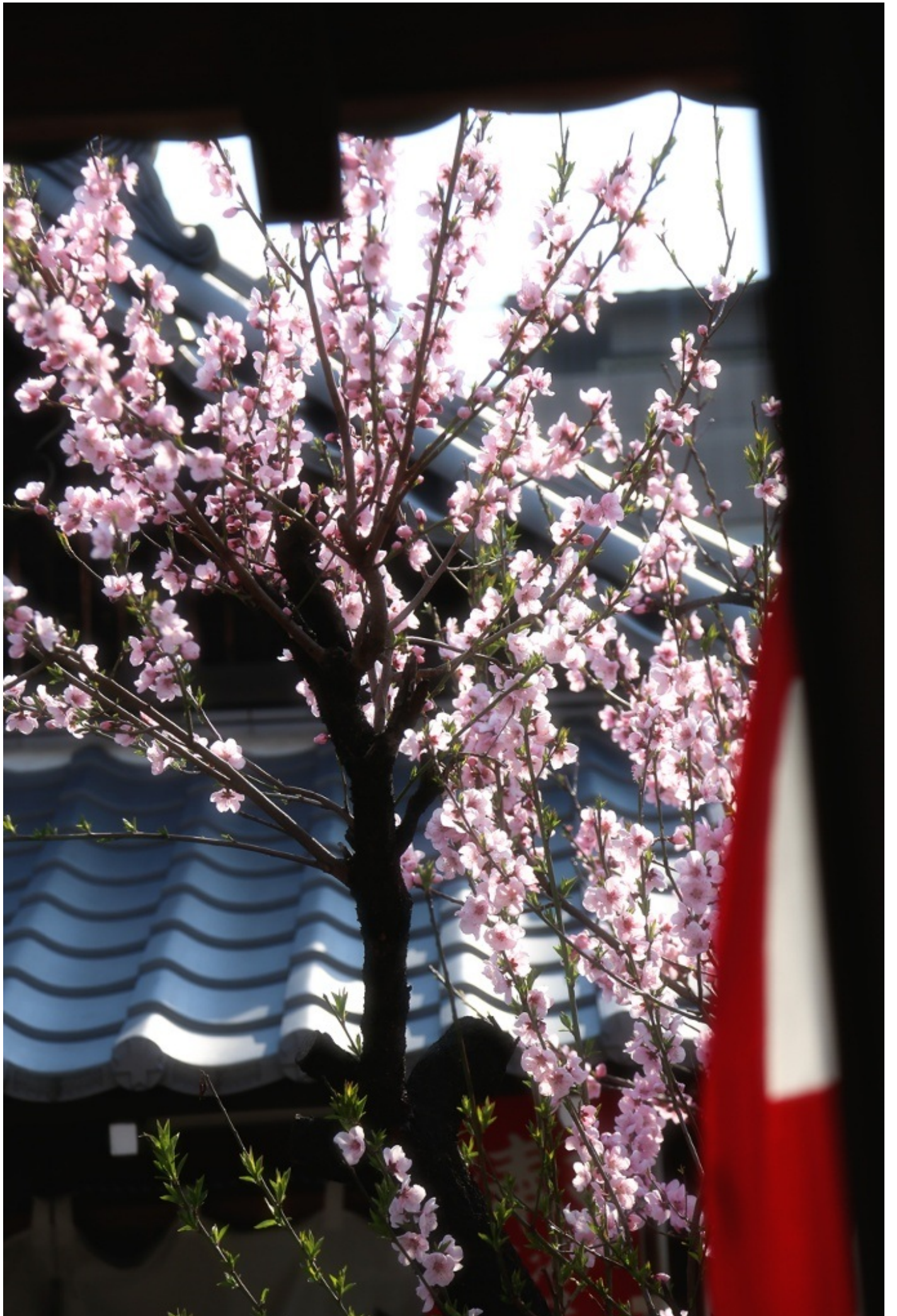
Kyoto
logie



4月になって、ようやく春らしい気温になった。
ちょっと歩くかなあ。名所ばかりが桜じゃないさ。



これは鳥のいたずら。散るにははやい七分咲き。









京都市の小学校は、明治維新の時に町衆によってつくられた
番組小学校がもとになっています。



なので、門灯もこんなにおしゃれ。僕が通っていた鉄筋コンクリートの昭和の画一的な小学校とはえらい違い。

でも、学校の桜って他の桜とは違う。いろんな記憶が蘇る。

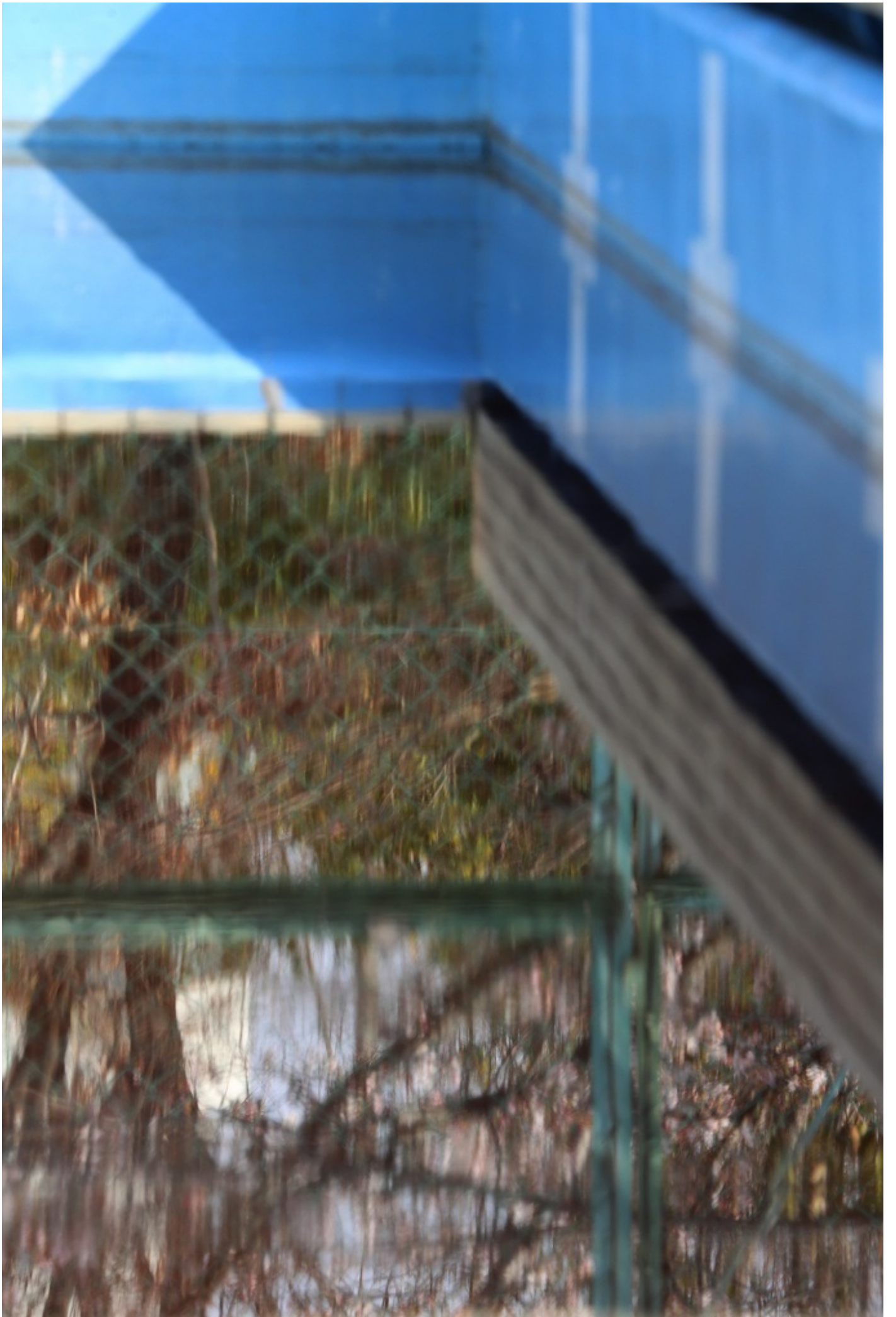
それはどこの学校の桜も同じ。

そういえば講堂の演壇の下に忍び込んだりしたっけ。いったい、どうやって入ったんだろう。

淳風小学校。



窓の上部が半円形になっている。こういうのが次々と壊されて、新しい校舎になったり、ホテルになったり。耐震化が難しいとか、少子化とか、いろんな問題はあるんだと思うけど、こういうのって民度の証だと思う。潰してしまったものは元には戻らないんだけどなあ。







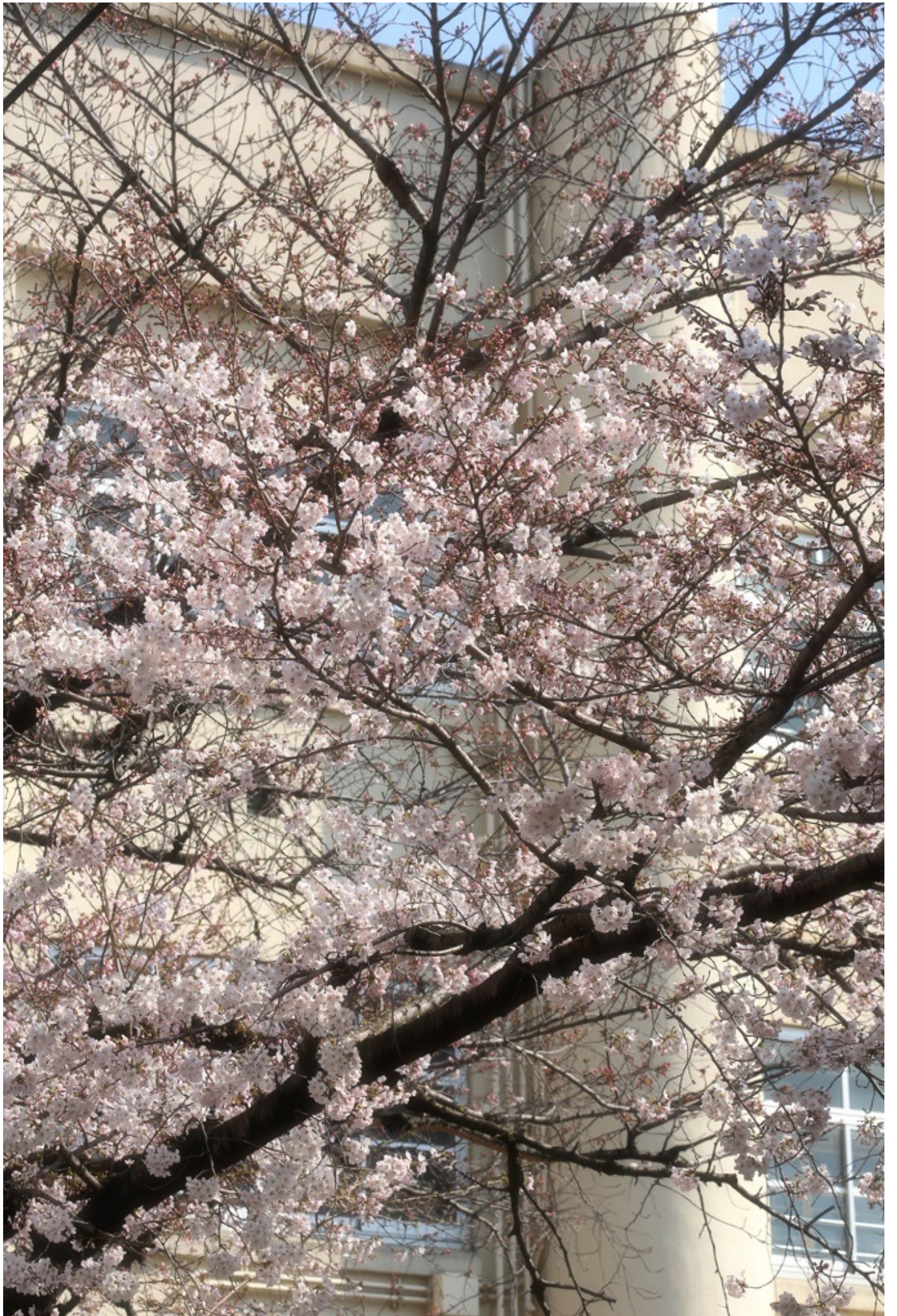








三歩歩けば寺の前。



















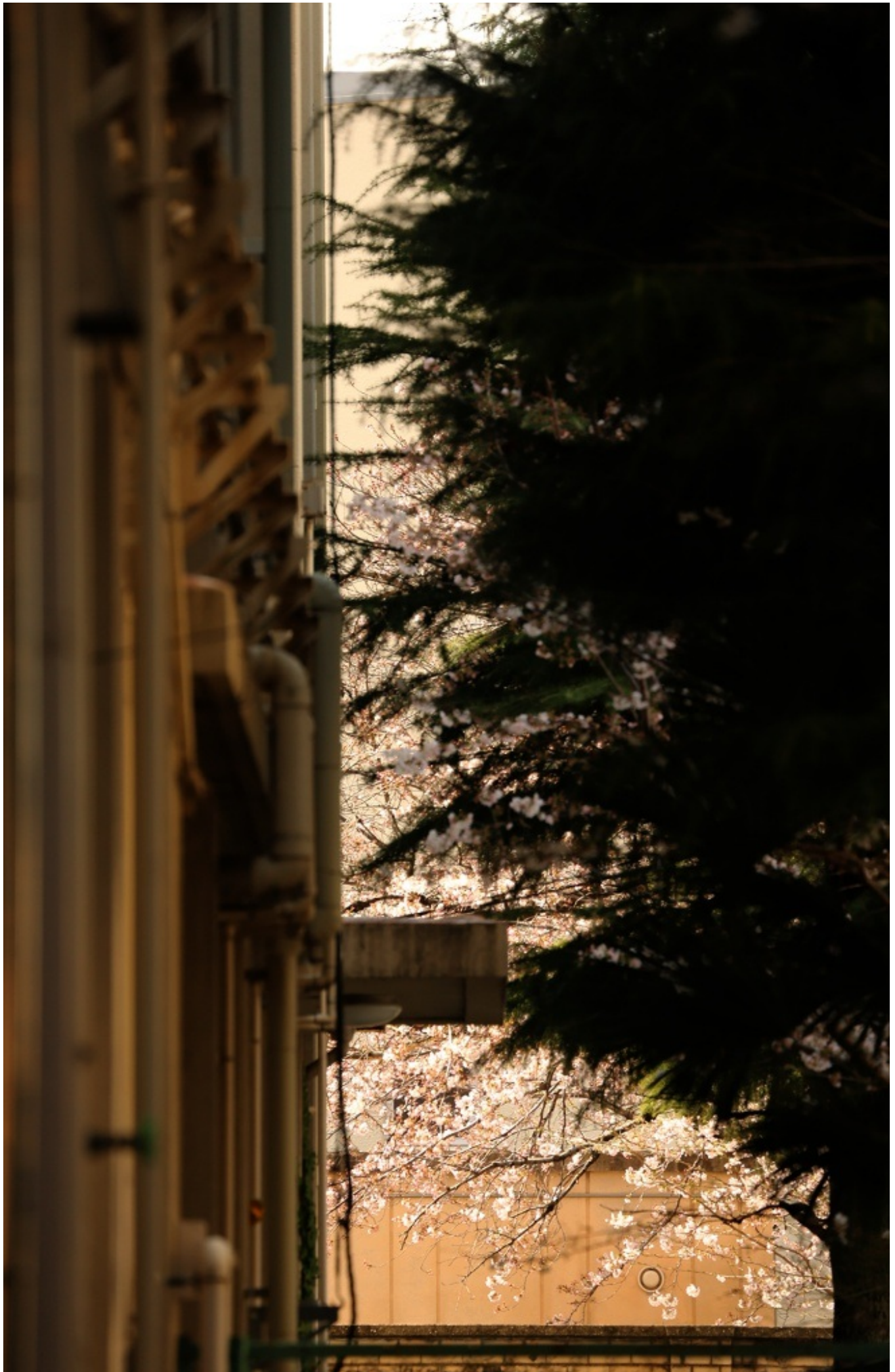
小学校の桜はほとんどが染井吉野なのだけど、剪定がされていないので、枝を伸ばせる方向に、思い思いに広がっている。

なんだか子供達そのものだなあと思ったり、お寺の桜は八重だったり枝垂だったりするけれど、体裁よく整えられてはいるけれど、作為的に作られた姿は修行僧のように面白みがない。

なんてのはちょっと、格好つけすぎだな。

醒泉小学校。

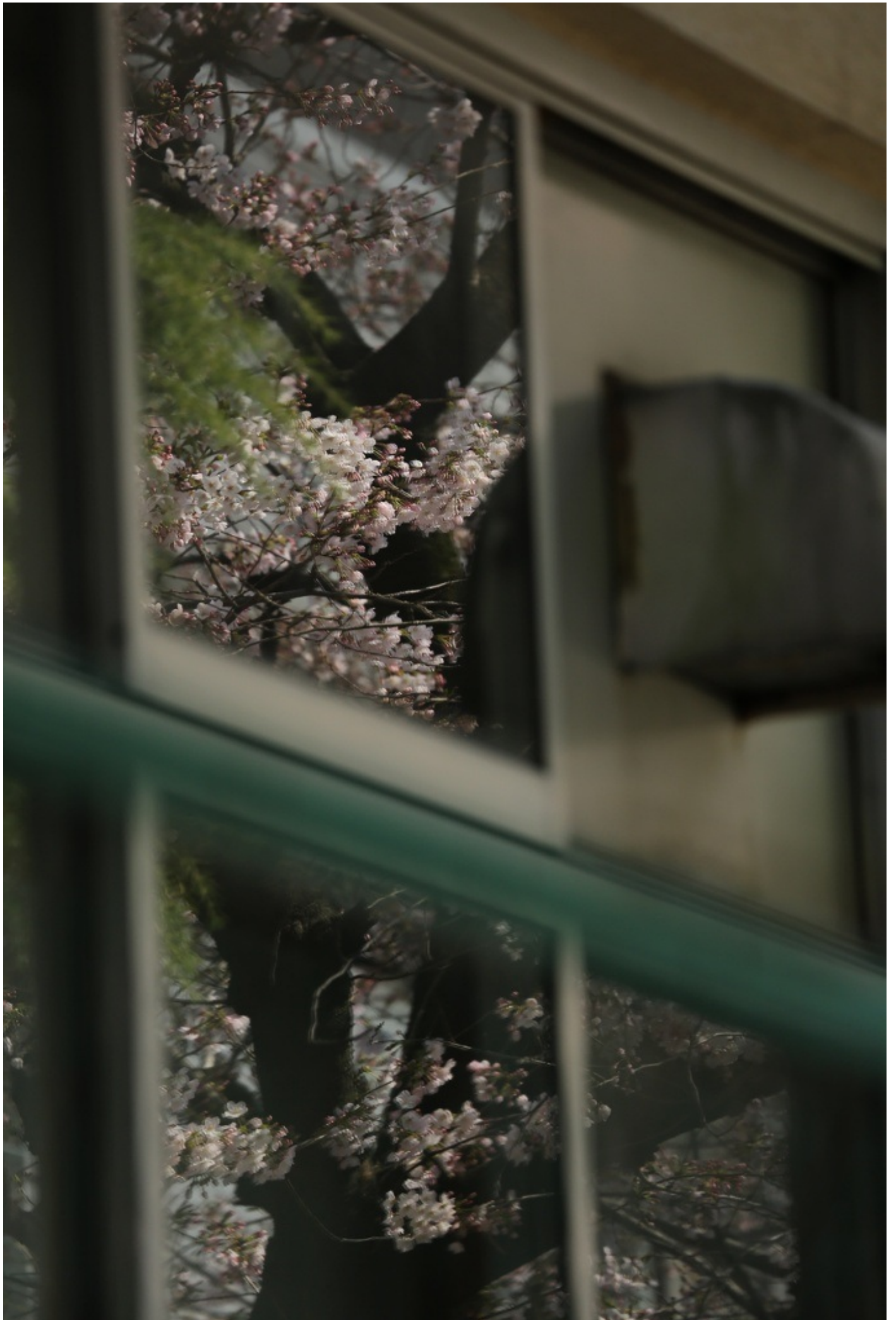




























菅原道眞の屋敷跡が近くにあるのだけど、それはよくて。
左に椿、上が桜、中のピンクが梅でその奥にまた桜。
気温がなかなか上がらなかったの、梅がまだ残っていた。
うーん、なんてゴージャス。

十年に一回ぐらいはそういう年がやってくるな。











八重桜の開花はもう少しあと。
これは、きっと花屋さんが急がせたんだろうけど。
軒下にこういう切花をしてあるのも、京都の路地の

ええとこやと思います。





元明倫小学校











今日はまだ春休み。







学校ではないのだけれど近くに来たのでよってみた。
京都府庁旧本館。中庭に円山公園の枝垂桜の孫の桜。



実物はもっと素晴らしい

















週末は雨だって。

真下魚名の既刊

[passer un après-midi 14](#)

[コトノコト II](#)

[コトノコト](#)

[京都路地入-Kyoutologie- 雪 嵐山](#)

[Essai](#)

[からくれないに V](#)

[からくれないに IV](#)

[からくれないに III](#)

[からくれないに ni](#)

[からくれないに](#)

[林檎の樹の下で](#)

[Travelogue ep.11 青い森の国へ](#)

[晩夏を探して II](#)

[京都路地入-Kyotologie- 八朔](#)

[京都路地入 -Kyotolgie - 前祭](#)

[Flower Garden III Hydrangea](#)

[Flower Garden III](#)

[お散歩カメラ](#)

[京都路地入-Kyotologie- 軒の下ガーデン](#)

[Travelogue ep.10 ランチに間に合えば](#)

[たそ彼時まで](#)

[京都路地入-Kyotologie- 鴨川](#)

[passer un après-midi 13](#)

[梅催い、晴れ](#)

[京都路地入-Kyotologie- 二条通](#)

[passer un après-midi 12](#)

[京都路地入-kyotologie- えべっさん](#)

[京都路地入-kyotologie- 京都駅0番線](#)

[le temps](#)

[京都路地入-kyotologie- 御所一般公開](#)

[Travelogue ep.9 このPizzaは出前を頼めない](#)

[京都洛以外-Kyoto Lucky guy 2](#)

[Travelogue ep.8 タルトまで60km](#)

[京都路地入-kyotologie- 萩を巡りて](#)

[Travelogue ep.7 晩夏を探して](#)

[passer un après-midi 11午後の過ごし方](#)

[京都路地入-kyotorogie 祇園祭 後編](#)

[京都路地入-kyotorogie 祇園祭](#)

[京都洛以外-kyoto Lucky guy 三室戸寺](#)

[京都路地入-kyotorogie 一保堂](#)

[京都路地入-kyotorogie 無鄰庵 茶室](#)

[京都路地入-kyotorogie 無鄰庵](#)

[京都路地入-kyotorogie 吉田山](#)

[サマータイム・ブルーズ2](#)

[京都路地入-kyotorogie 一条通](#)

[桜守りの庭](#)

[後編](#)

[Travelogue ep.6 嵐電 後編](#)

[Travelogue ep.6 嵐電](#)

[梅催い、雨模様](#)

[「passer un après-midi 10午後の過ごし方」](#)

[冬の手紙2](#)

[冬の手紙](#)

[空と窓と、京都の路地は奥に深いです tou+4.5](#)

[空と窓と、京都の路地は奥に深いです tou+4](#)

[ilminaria 2](#)

[ilminaria](#)

[Flower Garden II](#)

[Travelogue ep.05 山へ行く](#)

[Flower Garden](#)

[Travelogue ep.04 蓼科へ](#)

[passer un après-midi 9 午後の過ごし方](#)

[Monochrome](#)

[passer un après-midi 8 午後の過ごし方](#)

[passer un après-midi 7 午後の過ごし方](#)

[空と菖蒲と、蓮と](#)

[空と窓と、京都の路地は奥に深いです tou+3<](#)

[空と窓と、京都の路地は奥に深いです tou+2](#)

[Travelogue ep.03 近つ淡海](#)

[passer un après-midi 6 午後の過ごし方](#)

[Photo 「空と窓と、京都水族館はペンギンで一杯です」](#)

[「passer un après-midi 5 午後の過ごし方」](#)

[Photo 「空と窓と、京都の路地は奥に深いです tou+1」](#)

[Photo 「花水硝」](#)

[「passer un après-midi 4 午後の過ごし方」](#)

[Photo 「空と窓と、京都の路地は奥に深いです tou」](#)

[「passer un après-midi 3 午後の過ごし方」](#)

[Photo 「空と窓と、京都の路地は奥に深いです Qu」](#)

[「passer un après-midi 2 午後の過ごし方」](#)

[Photo 「空と窓と、京都の路地は奥に深いです nYa」](#)

[「passer un après-midi 午後の過ごし方」](#)

[Photo 「空と窓と、京都の路地は奥に深いです na」](#)

[「Travelogue ep.02 桜巡り」](#)

— 僕カノシリーズ —

[「僕が彼女に殺された理由（わけ）」](#)

[「僕と彼女の選択の事由（わけ）」](#)

[「僕と彼女はそれしか答えを見つけれなかった」](#)

[「僕と彼女はそれでも答えを探し続ける」](#)

[「僕と彼女と複雑な関係者たち」](#)

[「僕と彼女と単純な関係式」](#)

[「僕と彼女と校庭で」](#)

[「僕と彼女と校庭で 夏」](#)

[「僕と彼女のアリア」](#)

[「黄金の麦畑」 1.Largo](#)

[2.Allegro molto](#)

[3.Adajo](#)

[「黄昏の王国」](#)

[イーリアス編](#)

[アリシア編](#)

[Photo 「空と窓と、京都の路地は奥に深いです na」](#)

[Photo 「空と窓と、京都の路地は奥に深いです mu」](#)

[「Travelogue ep.01」](#)

[Photo 「Hina」](#)

[Photo 「空と窓と、京都の路地は奥に深いです itu」](#)

[Photo 「空と窓と、京都の路地は奥に深いです yo」](#)

[Photo 「空と窓と、京都の路地は奥に深いです mi」](#)

[Photo 「bleu, jaune, vermillon」](#)

[Photo 「H.45」](#)

[Photo 「Fly me to Paris I～XIV」](#)

[Photo 「祇王 こげのころも」](#)

[Photo 「空と雨と6月と」](#)

小説

[「ネガティブズ2」](#)

[「ネガティブズ」](#)

[Photo「空と僕と自転車とni」](#)

[Photo「空と僕と自転車と」](#)

[Photo「空と椿と木蓮と、そして花水木」](#)

[Photo「空と雲と、ぜんぶ鳥のいたずら」](#)

[Photo「空と雲と、ときどき春の野に行く」](#)

[Photo「空と月と、夜桜デート」](#)

[Photo「空と木と、ときどきの梅曆」](#)

[Photo「空と窓と、京都の路地は奥に深いです ni」](#)

[Photo「空と窓と、京都の路地は奥に深いです」](#)

[Photo「空と木とたまに月」](#)

[Photo「空と雲と、ときどき月」](#)

[Photo「夢みる桜」](#)

— その他 —

[傘がない](#)

[夕暮れの赤ちょうちん](#)

[いもうと](#)

[サマータイム・ブルーズ](#)

[危険なドライビングマジック](#)

[デフラグメント](#)

[インフルエンス あのころの僕たち](#)

[花舞い、名残り雪](#)

[詞画集「ただ憧憬だけを」](#)

[画集「彼と彼女の表紙画集」](#)