



おはよう

お魚





とつぜんですが

あらしで いえが  
ふきとばされて しまいました

なんでも  
壊れた



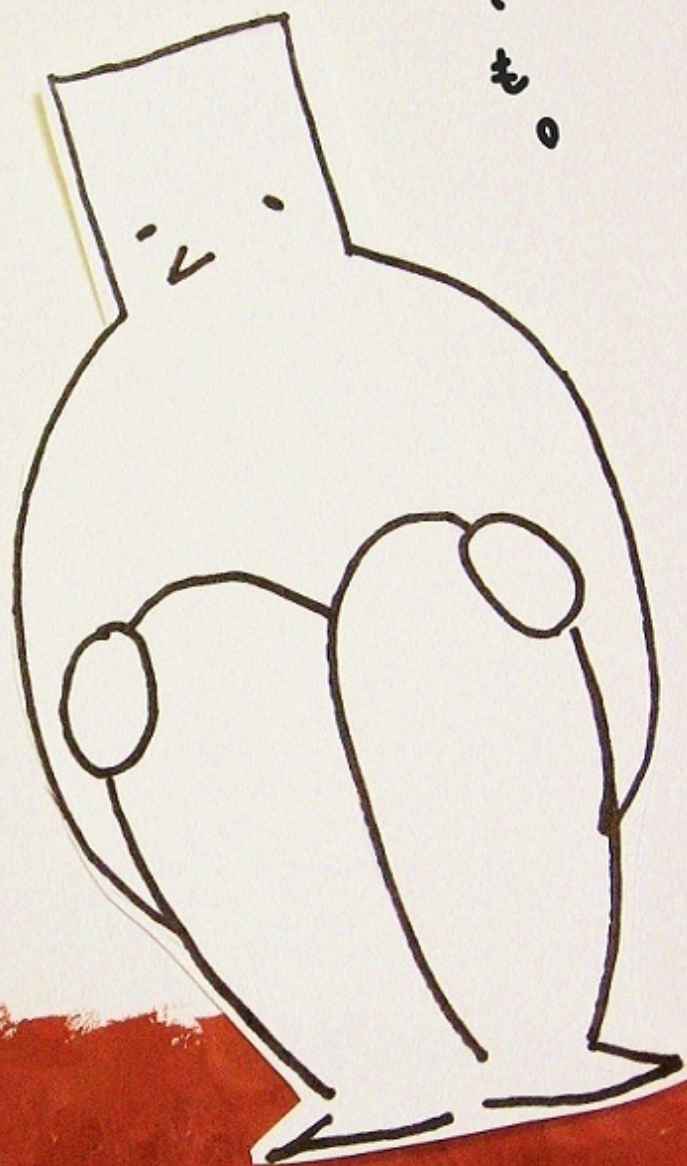




もういちど　そこに  
いえを　たてようとしたのですが

いえ・なんでも。

お  
い  
か  
ら  
？



すでに　せんきやくがいたので  
ほかの　ばしょを　さがしに　いきます







とりあえず うえをみると

きもちよさそうな

くも があったので

あ  
—





んー。

のってみたけど





ぼくには ふさわしくなかったのか

おっこちてしまった

どうやら ここでは ないみたい

ズ

ホ

ッ







An underwater scene with a blue gradient background. Numerous fish of various colors (green, blue, purple) are swimming. Several white circles of varying sizes are scattered throughout, resembling bubbles or light reflections. The text is overlaid on the lower half of the image.

そのまま うみに おちていって

しずんでいって

しずんでいって







ゴ

ヤ

ちから を めくと  
らくに うくけれど

いつまでも いつまでも

ちからを  
ぬいているわけには いかないから

どうやら ここでも ないみたい







こんどは どこだろう

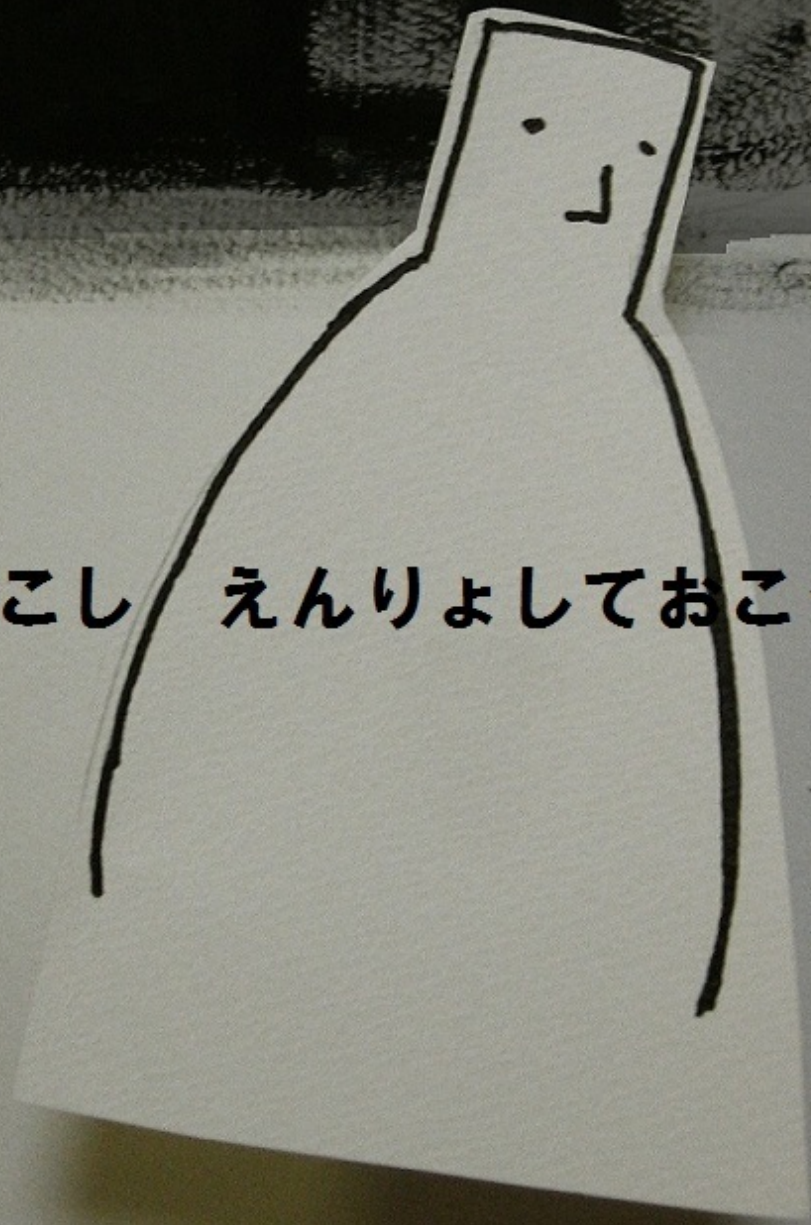
はいいろ の けしきがつづく ばしょ





そらは ほし もない  
みょうな ばしょ

ここは すこし えんりよしておこう





たどりついた つち のうえ

ここに いえを たてる ことにした





ぼくが このうえに すむ

そのかわりと っては あれだけど

そ  
れ  
で  
ゆ  
る  
し  
て

ぼくが しんだあとの

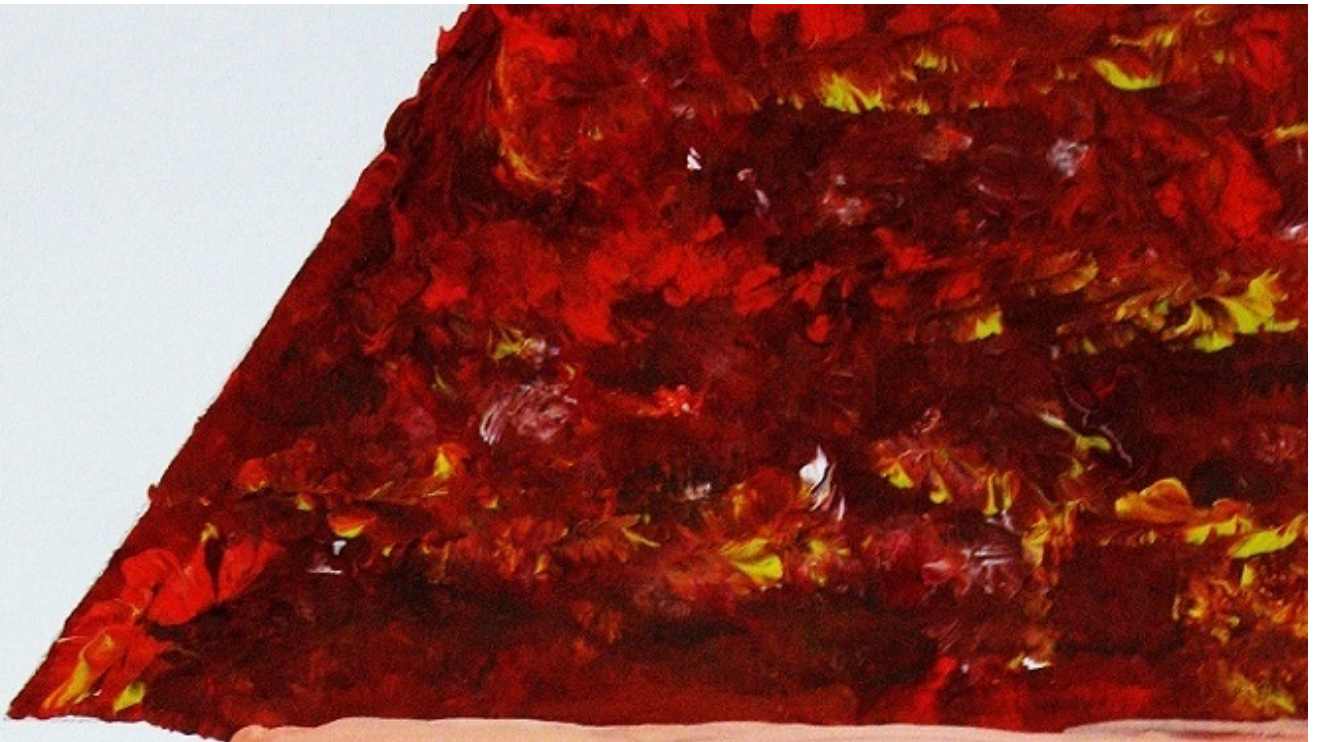
このからだを

つちの こやし につかってください

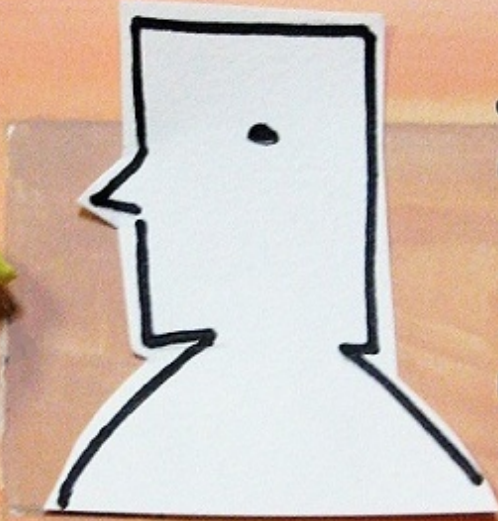








あ



ここに  
あは

そうして ここは ぼくのぼしょ