



「盤上遊戯①」

脚本：アストン＝路端
画像：コミポ！

卒・兵 (zu) も
一歩ずつ進む

兵 卒

※河(後述)を越えると左右も追加

歩(ふ)は
一歩ずつ進む

歩

隣接する駒があると
そちらには進めない

馬・馬 (uma) は
八方桂(や)だけど
ナイトと違って
飛び越せない

馬

※画像と本文は関係ありません

車・俥 (shu) は
縦横無尽で
飛車と同じ

車 俥

あとは
象と大砲
だって

大陸の将棋は
規模が違うな

…書類を進めて
くれないかしら

北



「盤上遊戯①」

脚本：アストン＝路端
画像：コミポ!

www.comipo.com

象棋とは？

中国及びベトナムで盛んなチャトランガ系盤上遊戯の一種である。中国では国家の公式なスポーツ種目とされている。

盤上遊戯：二人で行うボードゲーム

象棋は中国語でシャンチー

福州語でツオンキー
閩南語でチヨンキー
と言う(福建の言語)。

沖縄の伝統将棋である
チュンジーは
ここから来ていると
考えられている。

全て象棋と書き、ルールはほぼ同じ

駒(タマ)の動きは将棋やチェスに似たものとそうでないものがある。



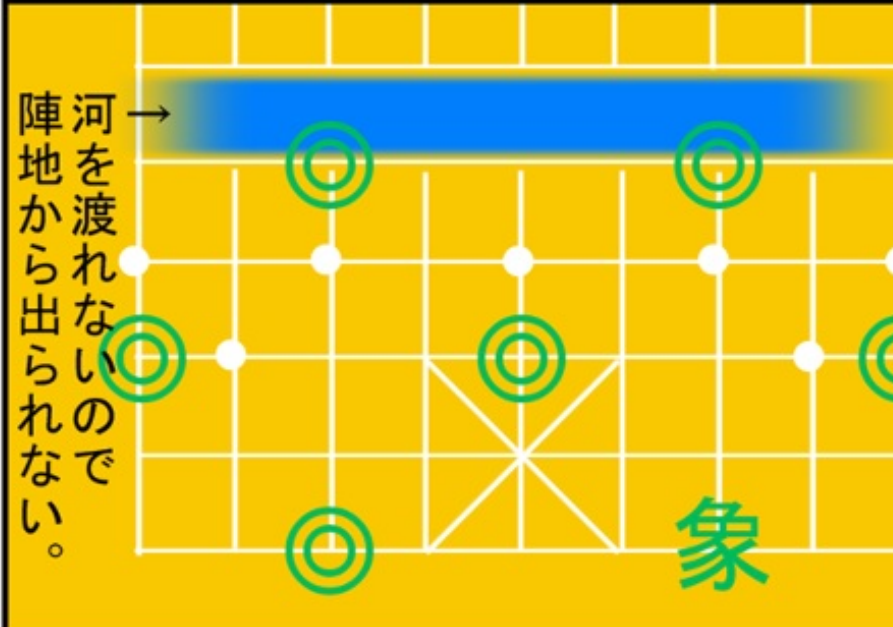
炮・包 (pao)

縦横に自由に進める。駒を取るには自分か相手の駒を一つ挟まなければならない。



相・象 (xiang)

斜めに2歩進めるが途中の駒は飛び越せない。



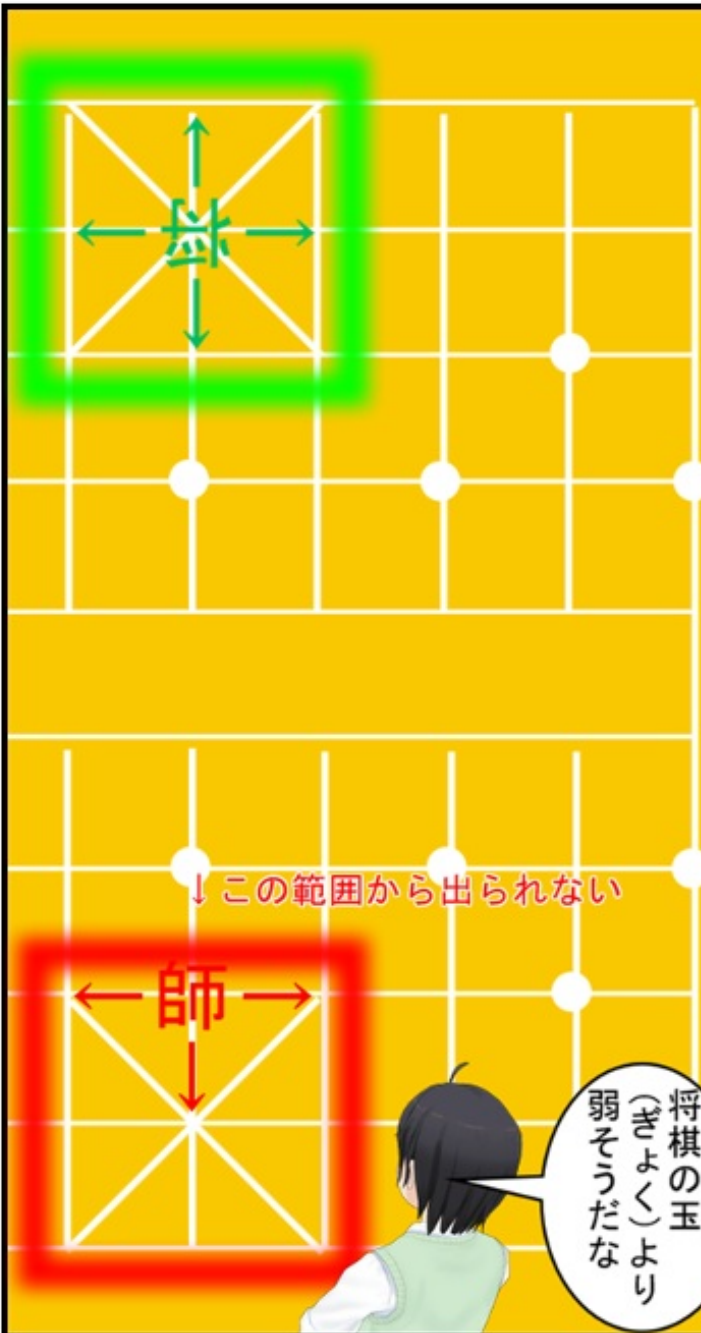
河を渡れないので陣地から出られない。

そして
師・将は…



お城から出られない

師・将(Jiang)の動きは上下左右に一步ずつのみ。城内の斜め線は仕・士(Shi)用。こちらにも動けるのは城内のみ。城内を一步ずつ、斜めに移動できる。



↓この範囲から出られない

将棋の玉(ぎょく)より弱そうだな



対面将

可能

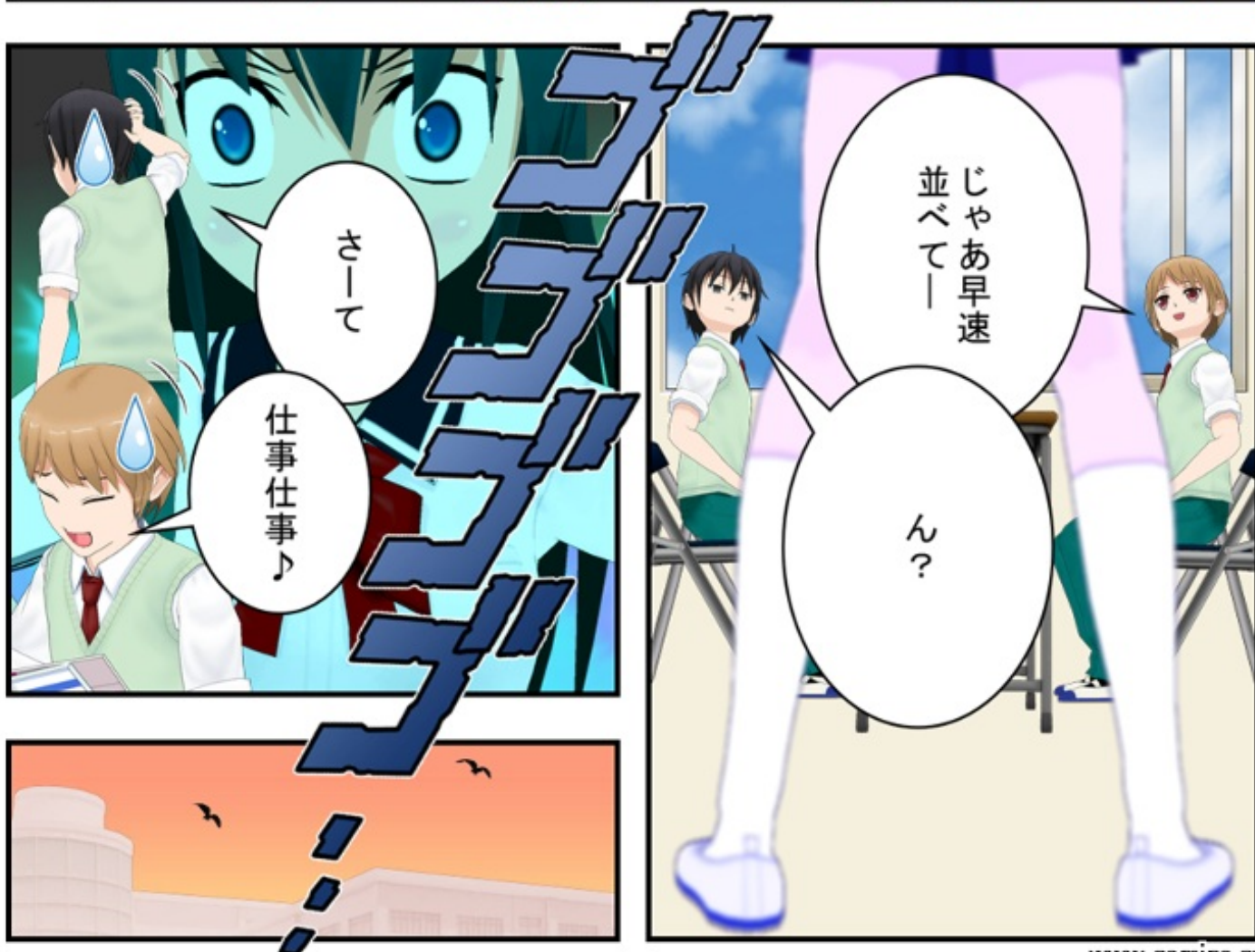
但し

対面将(トイメンシヤ) 師と将が、間に駒が無い状態で互いに向かい合うこと。駒を動かしてその状態にした側が負ける。



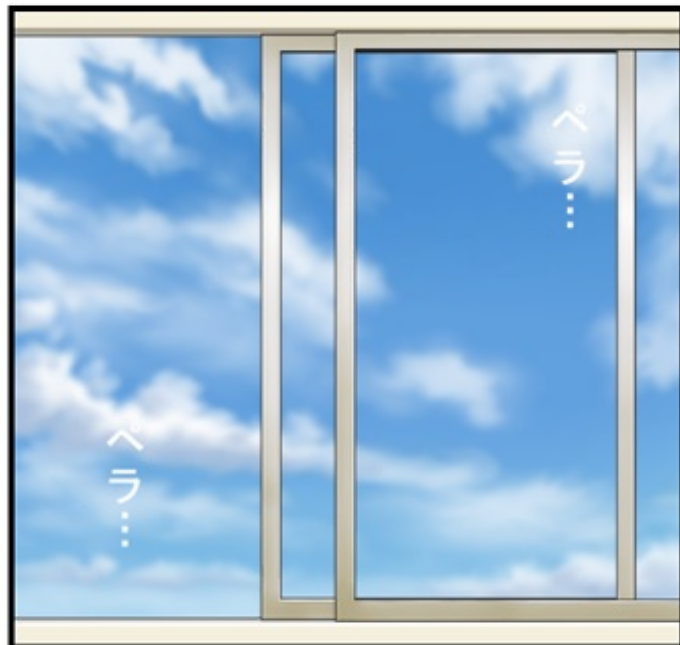
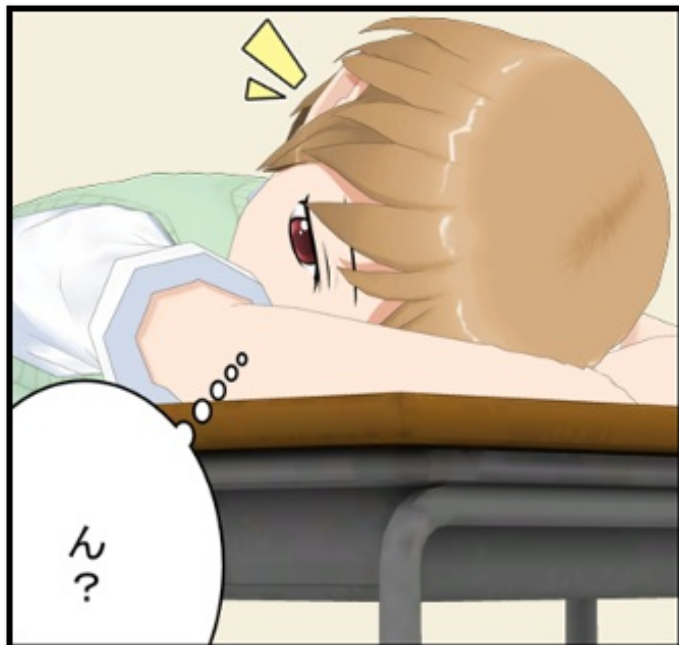
狙撃手か
スナイパー





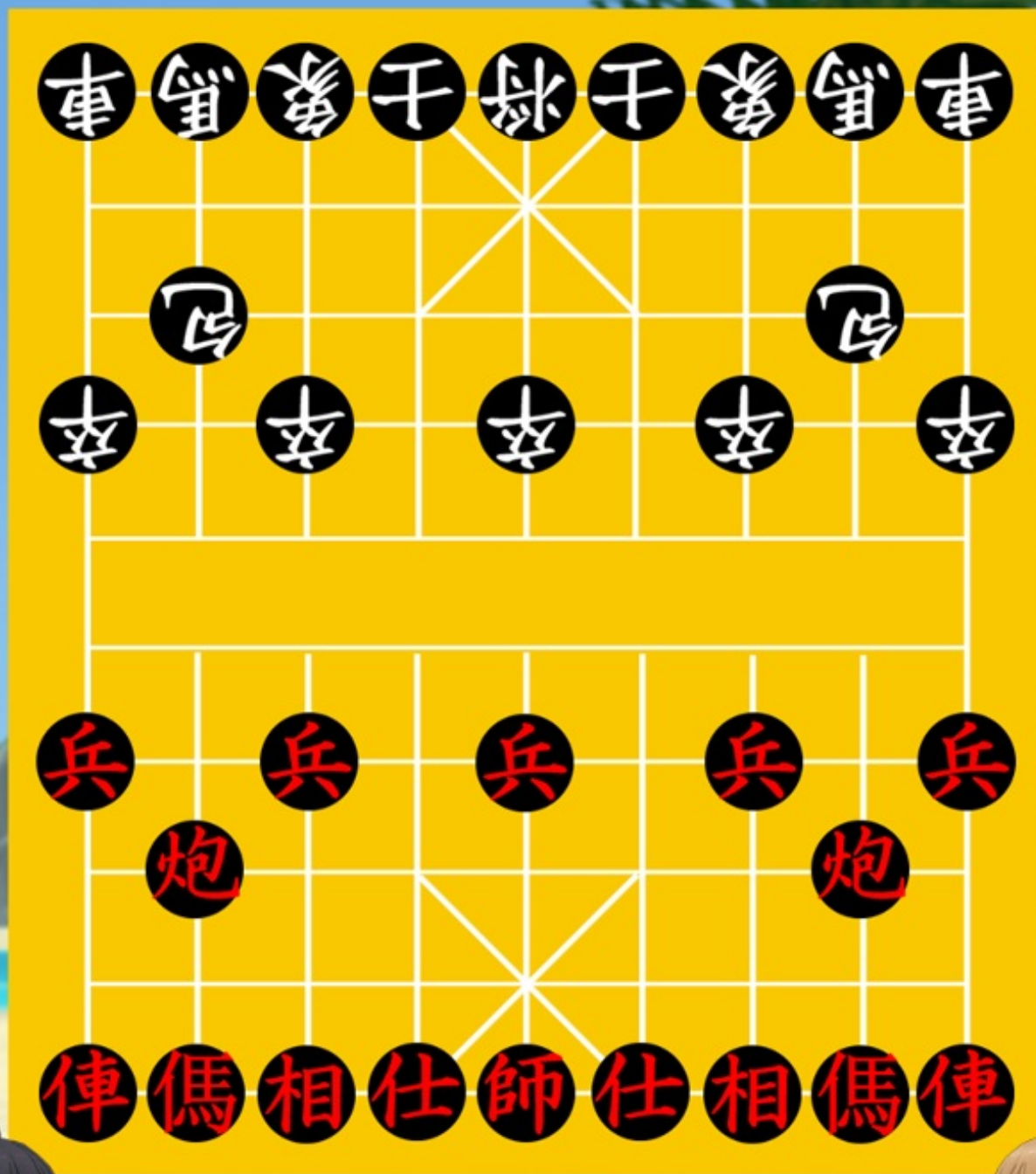






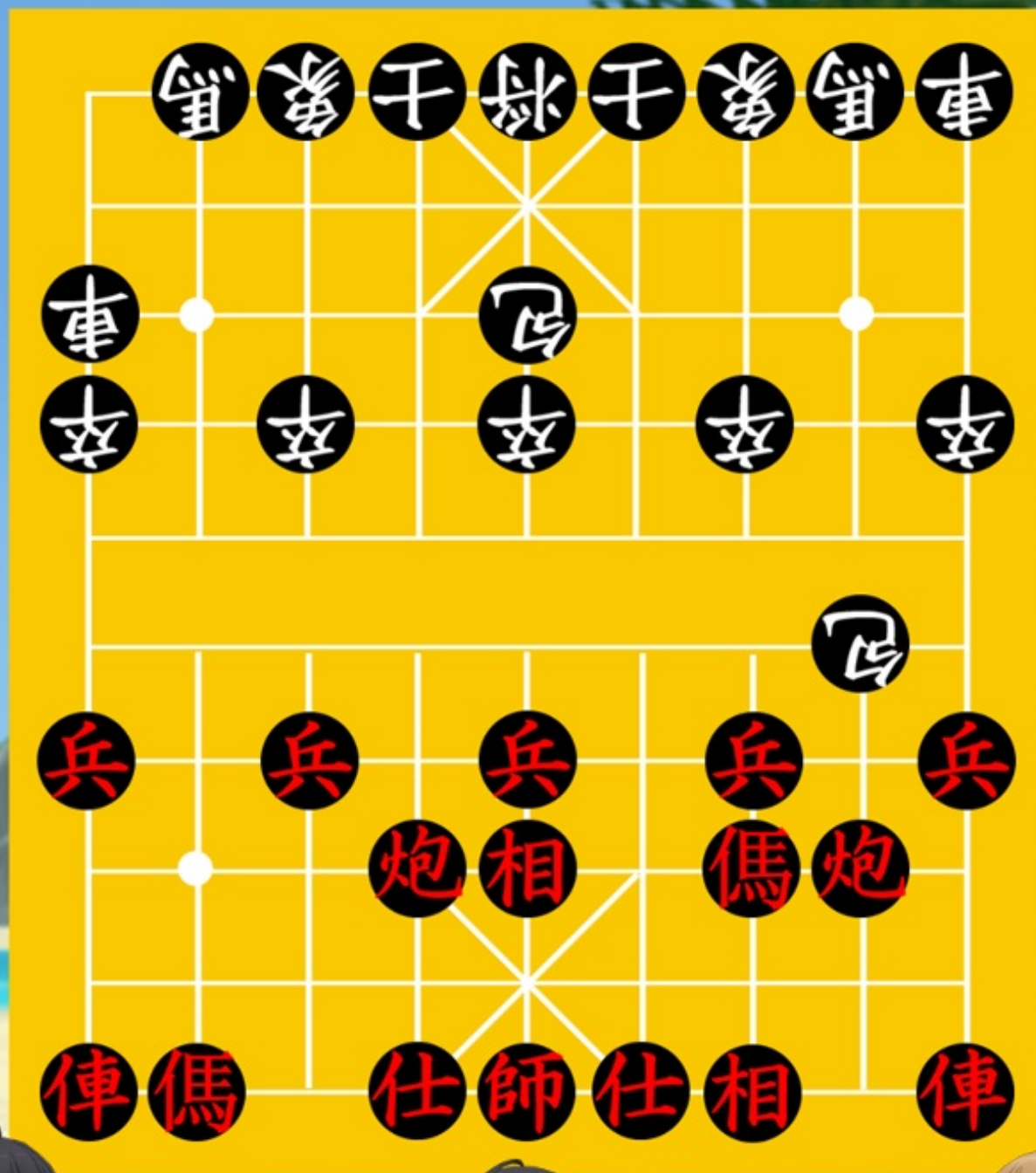
参考『はじめての象棋-沖縄の伝統将棋-』

初期配置



先手(白) : 氷鮑惠子
後手(赤) : 正城遼人

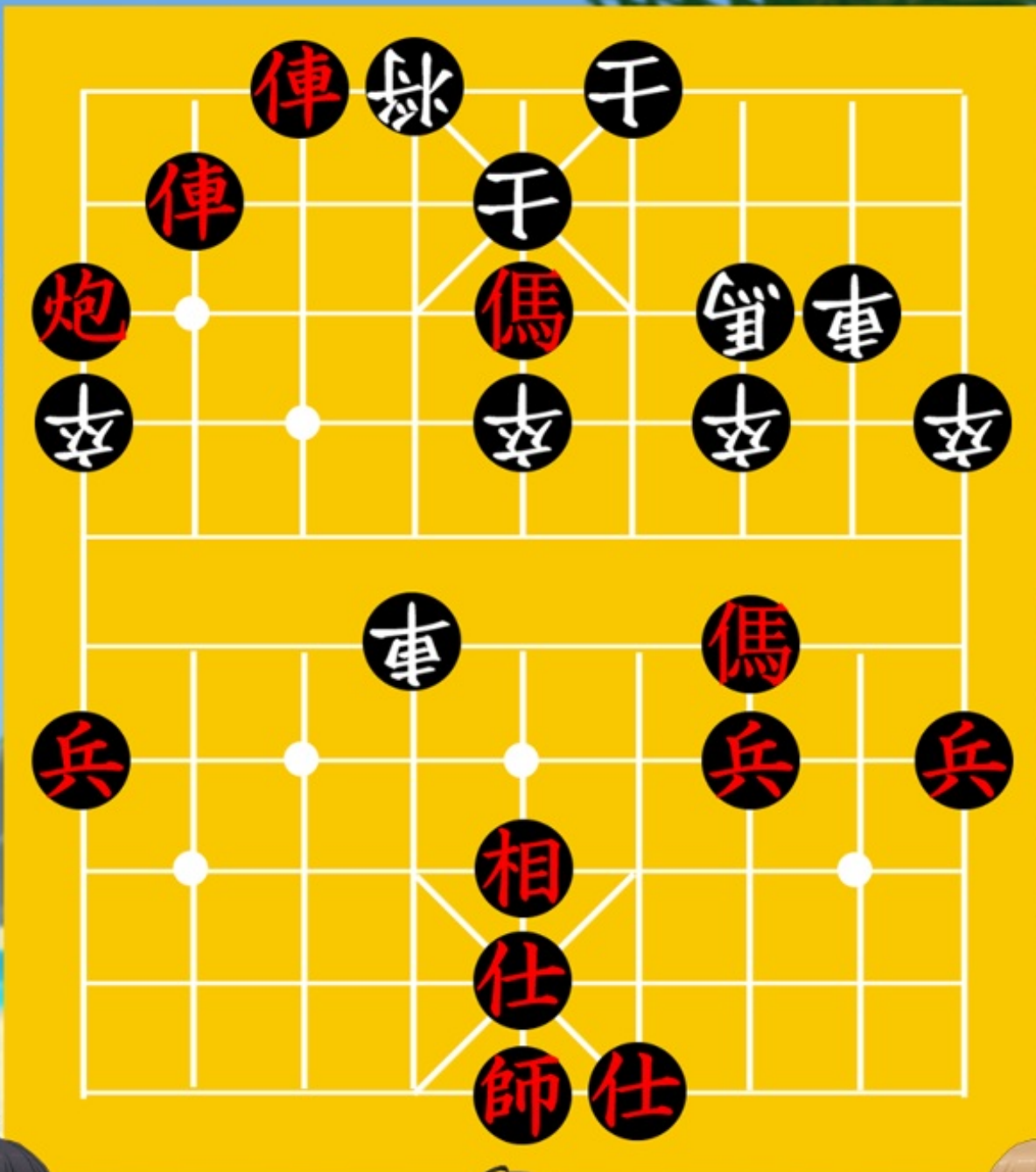
閑局



先手(白) : 氷鮑惠子
後手(赤) : 正城遼人

投了

兵
相
兵
炮

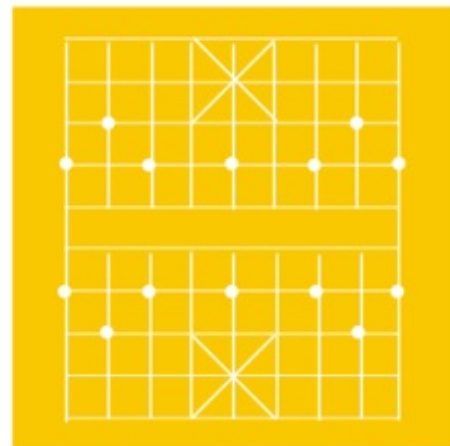


卒
馬
車
馬
馬





カル
けん!!



『盤上遊戯①』完

カルけん！！（34）

<http://p.booklog.jp/book/109584>

著者：アストン＝路端

著者プロフィール：<http://p.booklog.jp/users/robounoishi2009/profile>

感想はこちらのコメントへ

<http://p.booklog.jp/book/109584>

ブックログ本棚へ入れる

<http://booklog.jp/item/3/109584>

電子書籍プラットフォーム：ブックログのパー（<http://p.booklog.jp/>）

運営会社：株式会社ブックログ